



GO
KEYBOARD

Cieszymy się, że używasz słuchawek JLab!
Jesteśmy dumni z naszych produktów i całkowicie za nie ręczymy.



GWARANCJA

Wszystkie roszczenia gwarancyjne są rozpatrywane przez JLab według naszego wyłącznego uznania. Zachowaj dowód zakupu, aby zapewnić sobie możliwość skorzystania z gwarancji.



SKONTAKTUJ SIĘ Z NAMI

Skontaktuj się z nami, pisząc na adres support@jlab.com lub odwiedź intl.jlab.com/contact

ZAREJESTRUJ SIĘ DZISIAJ

intl.jlab.com/register

Nowości o produktach | Porady

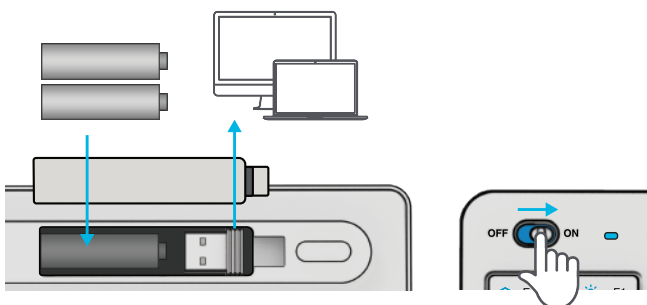
1 POŁĄCZENIE PRZEZ DONGLE'A 2 POŁĄCZENIE PRZEZ BLUETOOTH

Zainstaluj baterie dołączone do zestawu

2 baterie dołączone do zestawu

Podłącz dongle's USB do komputera i włącz klawiaturę

Klawiatura GO połączy się automatycznie



Naciśnij CONNECT

Naciśnij CONNECT

Przełączaj pomiędzy preferowanym połączeniem:

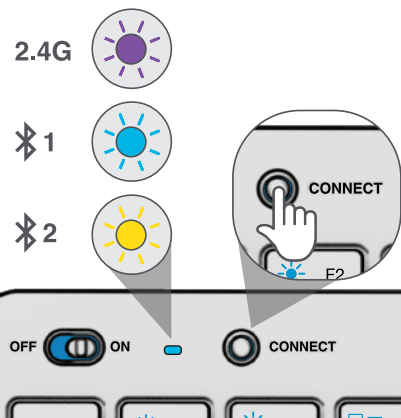
Fioletowy = 2.4

Niebieski = Bluetooth 1

Żółty = Bluetooth 2

Naciśnij i przytrzymaj CONNECT

Dioda LED zacznie migać po wejściu w tryb parowania. Wybierz "JLab GO Keys" w ustawieniach urządzenia



Masz mysz JLab Go?

Zeskanuj kod QR, aby dowiedzieć się, jak sparować oba urządzenia za pomocą jednego dongle'a.

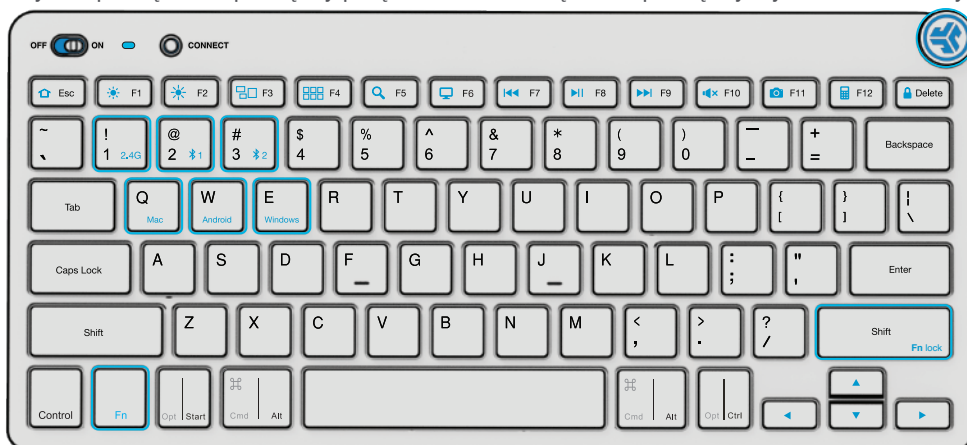
3 PRZYCISKI

Fn + 1 / 2 / 3:

Szybkie przełączenie pomiędzy połączeniami

Fn + Q / W / E:

Przełączenie pomiędzy layoutem klawiatury Mac / Android / Windows



Fn + Prawy Shift:

Zablokuj / Odblokuj przycisk Fn (Lista skrótów klawiszowych na odwrocie)

STEROWANIE DŹWIĘKIEM

Vol -/+ : Obróć

Play/Pauza: Naciśnij krótko

Następny utwór: Naciśnij i przytrzymaj

Poprzedni utwór: Naciśnij dwukrotnie

SKRÓTY KLAWISZOWE

Fn +	MAC	PC	Android
Esc	N/A	Strona główna	Strona główna
F1	Jasność -	Jasność -	Jasność -
F2	Jasność +	Jasność +	Jasność +
F3	Kontrola zadań	Kontrola zadań	N/A
F4	Pokaż aplikacje	Centrum powiadomień	N/A
F5	Szukaj	Szukaj	Szukaj
F6	Pulpit	Pulpit	Strona główna
F7	Poprzedni utwór	Poprzedni utwór	Poprzedni utwór
F8	Play/Pauza	Play/Pauza	Play/Pauza
F9	Następny utwór	Następny utwór	Następny utwór
F10	Wycisz	Wycisz	Wycisz
F11	Zrzut ekranu	Zrzut ekranu	Zrzut ekranu
F12	Dashboard	Kalkulator	N/A
Delete	Blokada ekranu	Blokada ekranu	Blokada ekranu

WSKAZÓWKI

- W przypadku połączenia przez Bluetooth na urządzeniach Mac/PC/Android, klawiatura GO Keyboard powinna mieć ustawiony Bluetooth 1 lub Bluetooth 2. Naciśnij i przytrzymaj przycisk CONNECT, aż dioda zacznie migać. Wejdź w ustawienia Bluetooth urządzenia, aby się połączyć.
- Jeśli urządzenie nie łączy się, wejdź w ustawienia i kliknij zapomnij lub rozłącz "JLab GO Keys". Naciśnij i przytrzymaj przycisk CONNECT, aż dioda zacznie migać, aby wejść w tryb parowania. Ponownie wejdź w ustawienia urządzenia, aby sparować klawiaturę.
- Jeśli dongle USB 2.4G nie rejestruje połączenia:
 1. Usuń dongle'a z portu USB
 2. Naciśnij Fn + 1, aby wejść w połączenie 2.4G
 3. Wciśnij i przytrzymaj przycisk CONNECT, aż zacznie migać fioletowa dioda
 4. Podłącz ponownie dongle'a
- Przyciski klawiatury nie są wymiwalne. Nie należy próbować ich usuwać
- Aby wyczyścić klawiaturę, nie należy używać środków czyszczących w sprayu bezpośrednio na klawiaturze. Należy lekko spryskać szmatkę lub tkaninę z mikrofibry, a następnie przetrzeć klawiaturę.
- Aby całkowicie odłączyć wszystkie urządzenia bezprzewodowe i powrócić do ustawień fabrycznych, naciśnij i przytrzymaj "T "+"H "+"J" przez ponad 3 sekundy.



[Kup produkty](#) | [Powiadomienia o produktach](#) | ["Wyrzewanie" słuchawek](#)

JLab Store + Burn-in Tool





Cieszymy się, że używasz słuchawek JLab!
Jesteśmy dumni z naszych produktów i całkowicie za nie ręczymy.



GWARANCJA

Wszystkie roszczenia gwarancyjne są rozpatrywane przez JLab według naszego wyłączonego uznania. Zachowaj dowód zakupu, aby zapewnić sobie możliwość skorzystania z gwarancji.



SKONTAKTUJ SIĘ Z NAMI

Skontaktuj się z nami, pisząc na adres support@jlab.com lub odwiedź intl.jlab.com/contact

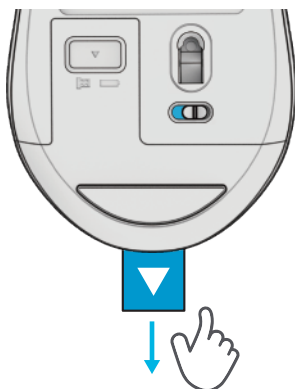
ZAREJESTRUJ SIĘ DZISIAJ

intl.jlab.com/register

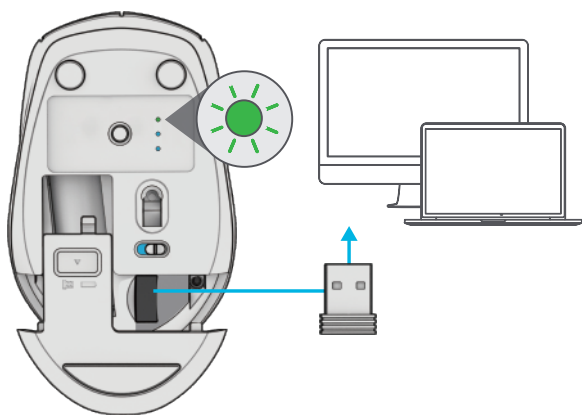
Nowości o produktach | Porady

GO MOUSE

1 KONFIGURACJA



2 POŁĄCZENIE 2.4



3 ✨ POŁĄCZENIE



TRYB PAROWANIA:
Miganie

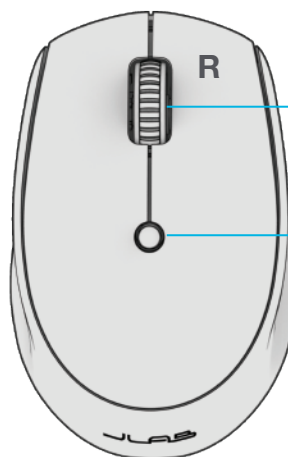


SPAROWANE:
Stałe, a następnie wyłączone

NACIŚNIJ RAZ
aby przełączyć

NACIŚNIJ I PRZYTRZYMAJ
aby wejść w tryb parowania
(Wyszukaj GO Mouse w ustawieniach urządzenia, aby połączyć)

INTERFACE



Scroll + Przycisk Środkowy

Przycisk DPI
Przełączanie czułości myszy:
800/Niska
1200/Średnia
1600/Wysoka



Masz klawiaturę JLab Go?

Zeskanuj kod QR, aby dowiedzieć się, jak sparować oba urządzenia za pomocą jednego dongle'a.