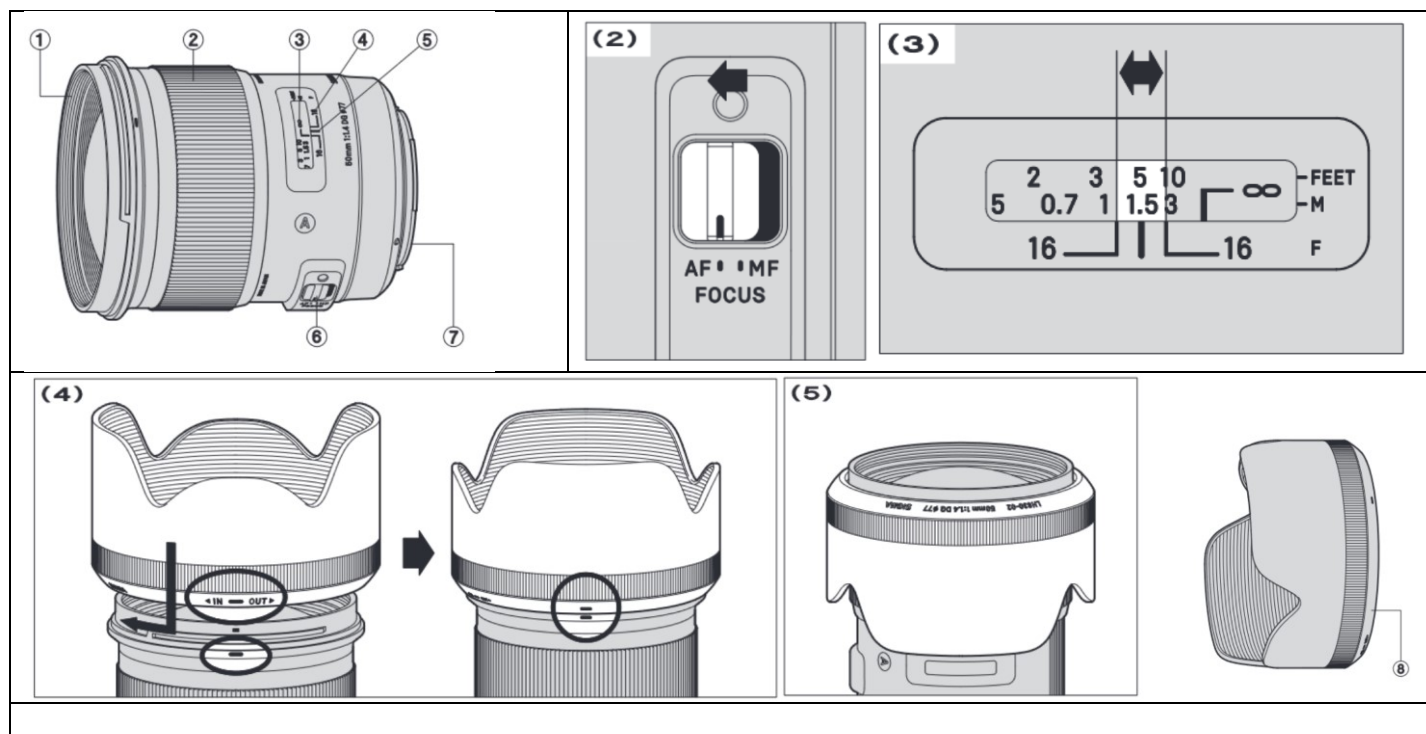


POLSKI

Dziękujemy za zakup obiektywu firmy **Sigma 50mm F1.4 Art DG HSM**. Aby korzystanie z niego sprawiło Państwu maksymalną przyjemność, prosimy o dokładne zapoznanie się z niniejszą instrukcją, przed rozpoczęciem pracy z obiektywem.



ŚRODKI OSTROŻNOŚCI

- Nie patrz przez obiektyw bezpośrednio w słońce. Może to spowodować uszkodzenie oka lub utratę wzroku.
- Nie wystawiaj obiektywu na bezpośrednie działanie promieni słonecznych bez założonej osłony obiektywu, niezależnie od tego, czy jest on przymocowany do aparatu, czy nie. Zapobiegnie to koncentracji soczewek przez promienie słoneczne, co może skutkować pożarem.
- Kształt mocowania jest bardzo złożony. Zachowaj ostrożność podczas obchodzenia się z nim, aby nie spowodować obrażeń.

Opis części :

① Mocowanie filtra	② Pierścień ostrości	③ odległość ogniskowania	④ skala głębi ostrości
⑤ odnośnik punku ostrości	⑥ przełącznik trybu AF / MF	⑦ Mocowanie obiektywu	⑧ osłona tulipanowa

DLA MOCOWANIA NIKON

Obiektyw działa w taki sam sposób, jak obiektyw Nikon z automatyczną regulacją ostrości typu G (bez pierścienia przysłony). Funkcje mogą być ograniczone w zależności od kombinacji obiektywu / aparatu. Aby uzyskać więcej informacji, zapoznaj się z instrukcją obsługi aparatu.

MOCOWANIE NA APARACIE

Szczegóły znajdują się w podręczniku użytkownika aparatu. Na korpusie obiektywu znajdują się połączenia kształtowe i kontaktrony elektryczne. Należy utrzymywać je w czystości, by zapewnić odpowiednią pracę obiektywu. Wiele akcesoriów, takich jak telekonwertery, projektowanych jest dla konkretnych typów obiektywów. Przed dokonaniem zakupu akcesoriów, należy upewnić się, czy obiektyw Sigma jest z nimi kompatybilny.

USTAWIANIE TRYBU EKSPOZYCJI

Obiektyw Sigma działa automatycznie po połączeniu z aparatem. W zależności od modelu aparatu, ustawienia ekspozycji mogą się różnić. Szczegóły obsługi znajdują się w podręczniku użytkownika aparatu.

USTAWIANIE OSTROŚCI

Aby korzystać z autofokusa, ustaw przełącznik trybu ostrości na obiektywie w pozycji „AF” Jeśli chcesz ustawić ostrość ręcznie, ustaw przełącznik trybu ostrości na obiektywie w pozycji „MF” (rys. 2). Możesz wyregulować ostrość, obracając pierścień ostrości.

- Szczegółowe informacje na temat zmiany trybu ustawiania ostrości znajdują się w instrukcji obsługi aparatu.
- Podczas korzystania z obiektywu w trybie ręcznego ustawiania ostrości zaleca się wizualne sprawdzenie poprawności ostrości w wizjerze zamiast polegania na skali odległości. Wynika to z możliwego przesunięcia ostrości w skutek ekstremalnych zmian temperatury, które powodują rozszerzanie się i kurczenie różnych elementów w obiektywie.
- W przypadku obiektywu Sony z mocowaniem typu E podczas filmowania jest dostępne tylko ręczne ostrzenie, w zależności od kamery.

Obiektyw umożliwia także ręczne ustawianie ostrości, nawet w trybie autofokusa. Naciskając spust migawki do połowy, obróć pierścień ostrości, aby ustawić punkt ostrości. (W przypadku obiektywu Sony z mocowaniem typu E ustaw tryb ostrości aparatu na [DMF].)

Obiektyw może również oferować funkcję [Full-time MF] (Manual Override), obracając pierścień ostrości obiektywu podczas działania automatycznego ustawiania ostrości można

doprecyzować punkt ostrości(z wyjątkiem obiektywu Sony z mocowaniem typu E). Domyślne ustawienie funkcji Full-time MF jest różne dla każdego montażu.

MOCOWANIE	FUNKCJA MANUALNEGO OSTRZENIA PRZY AF	DOSTĘPNE FUNKCJE AF
SIGMA, NIKON	WŁĄCZONA	POJEDYNCZY AF (AF-S, S) CIĄGŁY AF (AF-C, C)
CANON	WYŁĄCZONA	POJEDYNCZY AF (ONE SHOT)

- Korzystając z USB DOCK (sprzedawany osobno) i dedykowanego oprogramowania „SIGMA Optimization Pro”, można WŁ. / WYŁ. funkcję Full-time MF. Można również ustawić wielkość obrotu pierścienia, aby obsługiwać funkcję MF Full-time. Więcej informacji można znaleźć w menu „Pomoc” SIGMA Optimization Pro.
- SIGMA Optimization Pro można pobrać bezpłatnie z strony internetowej:
<http://www.sigma-global.com/download/>

SKALA GŁĘBI OSTROŚCI

Skala głębi ostrości pomaga sprawdzić głębię ostrości (strefę ostrości) kompozycji.

OSŁONA OBIEKTYWU

Osłona tulipanowa zapobiega powstawaniu blików i flar podczas fotografowania z silnym bocznym światłem. Załóż osłonę i obróć osłonę zgodnie z ruchem wskazówek zegara, aż przestanie się obracać (rys. 4). Aby zdjąć osłonę, naciskając przycisk należy obrócić osłonę w kierunku przeciwnym do ruchu wskazówek zegara. Do celów transportowych osłonę można założyć tak jak widać na rys.5.

FILTRY

Ze względu na zwiększone winietowanie nie zaleca się stosowania wielu filtrów jednocześnie. Stosowanie filtrów ochronnych i polaryzacyjnych w cienkich ramkach ogranicza potęgowanie efektu winiety. Obiektyw jest przystosowany do pracy z kołowymi filtrami polaryzacyjnymi.

FOTOGRAFOWANIE Z BŁYSKIEM

Wbudowana lampa błyskowa aparatu spowoduje cień na zdjęciu. Aby uzyskać najlepsze efekty, używaj tylko zewnętrznej lampy błyskowej.

PODSTAWY PRZECHOWYWANIA I PIELĘGNACJI

- Należy unikać wstrząsów, wysokich i niskich temperatur oraz wilgotności.
- Dłuższe przechowywanie winno odbywać się w chłodnym, suchym miejscu z dobrą wentylacją. Obiektyw należy trzymać z dala od kulek na mole i naftaliny.

- Do czyszczenia obiektywu z kurzu i odcisków palców, nie należy używać rozpuszczalnika, benzyny i innych środków czyszczących. Czyścić należy miękką, z lekka wilgotną szmatką.
- Obiektyw nie jest wodoodporny. Należy uważać, by nie uległ zamoczeniu i zawilgoceniu.
- Nagłe zmiany temperatury mogą powodować kondensację pary wodnej na powierzchni obiektywu. Po wejściu do ciepłego pomieszczenia (np. zimą) zaleca się trzymać obiektyw w pokrowcu, aż jego temperatura dostosuje się do temperatury pomieszczenia.

Specyfikacja techniczna:

Konstrukcja optyczna	8-13	Skala odwzorowania	1:5,6
Kąt widzenia	46.8°	Średnica filtra	77mm
Minimalna przysłona	F16	Wymiary	85.4×99.9mm
Minimalna odległość ostrzenia	40 cm	Waga	815 g

Materiał szklany dostarczany do tworzenia soczewek nie zawiera niebezpiecznych dla środowiska ołowiu i arsenu. Dan techniczne dla mocowania SIGMA.



Znak CE jest znakiem deklaracji zgodności Wspólnoty Europejskiej (EC).

K-Consult Sp. z o.o. –
 wyłączny, autoryzowany dystrybutor sprzętu SIGMA w Polsce.
 81-350 Gdynia, pl.Kaszubski 17, tel. (58) 668 31 80,
 e-mail: info@sigma-foto.pl,
www.sigma-foto.pl