

EZ BOX II

Instrukcja użytkownika

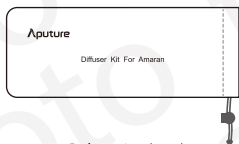
Polski

Aputure EZ BOX II + Grid to zestaw modyfikatorów światła dedykowany do lamp Amaran z serii AL-528, HR672 Tri-8. W zestawie znajduje się prosta i szybka w montażu aluminiowa konstrukcja nośna oraz trzy modyfikatory: dyfuzor, reflektor i grid.

Zawartość zestawu



Dyfuzor (1szt)



Softbox (1szt)

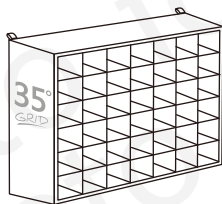
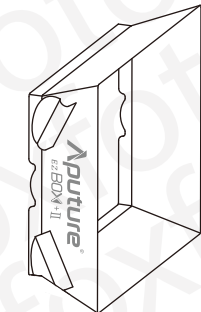
Pokrowiec (1szt)



Stelaż (1szt)



Instrukcja użytkownika (1szt)



Grid (1szt)

Specyfikacja

1. Wymiary rozłożonego modyfikatora:

Dyfuzor, reflektor – 32,5 x 31 x 12 cm

Reflektor z gridem – 32,5 x 31 x 20 cm

Powierzchnia dyfuzora: 30 x 27 cm

2. Waga poszczególnych elementów:

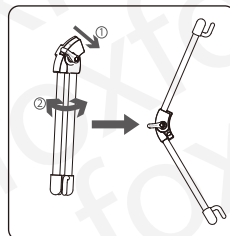
Stelaż: 185 g

Dyfuzor: 5 g

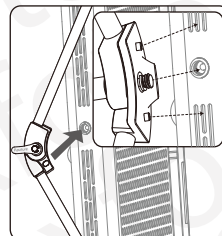
Reflektor: 190 g

Grid: 180 g

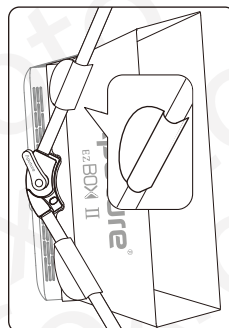
Instalacja



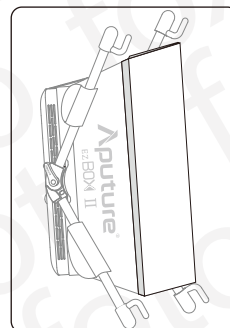
1. Rozstaw stelaża softboxu



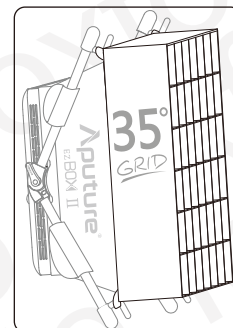
2. Przykręć stelaż do lampy



3. Zamocuj reflektor na stelażu



4. Zamocuj dyfuzor



5. Zamocuj grid