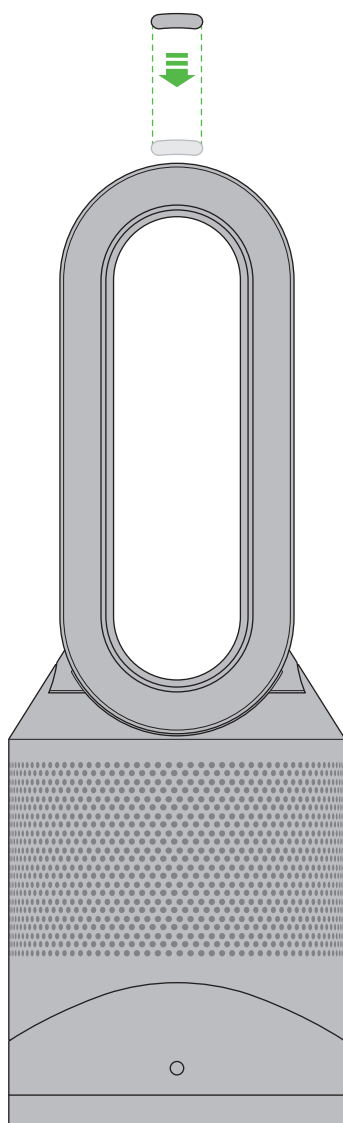


dyson pure hot+cool

INSTRUKCJA OBSŁUGI



**ZAREJESTRUJ 2-LETNIA
GWARANCJĘ JUŻ DZIŚ**



OBSŁUGA KLIENTA DYSON DZIĘKUJEMY ZA ZAKUP URZĄDZENIA DYSON.

To urządzenie marki Dyson jest objęte gwarancją w zakresie części i prac serwisowych (z wyłączeniem filtrów, które nie posiadają defektu) przez okres 2 lat od daty zakupu, zgodnie z określonymi warunkami zawartymi w karcie gwarancyjnej. Jeśli masz jakiegokolwiek pytania dotyczące swojego urządzenia Dyson, zadzwoń na infolinię Dyson, podając numer seryjny i szczegóły dotyczące miejsca/czasu zakupu urządzenia. Większość pytań może rozwiązać przez telefon jeden z naszych przeszkolonych pracowników infolinii Dyson.

Numer seryjny znajduje się na tabliczce znamionowej, która znajduje się na spodzie urządzenia.

Odwiedź stronę internetową www.dyson.pl, aby uzyskać pomoc online, zobaczyć filmiki instruktażowe oraz zapoznać się z ogólnymi wskazówkami i przydatnymi informacjami o firmie Dyson.

Zanotuj poniżej numer seryjny swojego urządzenia na przyszłość.



Powyższa ilustracja ma jedynie charakter przykładowy.

DANE KONTAKTOWE

Strona internetowa:
<https://www.dyson.pl/wsparcie>

Infolinia Dyson:
800 702 025

Email:
help@dyson.pl

Adres:
DYSON sp. z o.o., Al. Jana Pawła II 22,
00-133 Warszawa

2 PROSTE SPOSOBY ZAREJESTROWANIA 2-LETNIEJ GWARANCJI



**ZAREJESTRUJ
ONLINE**

Odwiedź naszą stronę internetową, aby zarejestrować online pełną gwarancję na części i prace serwisowe.

www.dyson.pl



**ZAREJESTRUJ
TELEFONICZNIE**

Zadzwoń na naszą dedykowaną infolinię

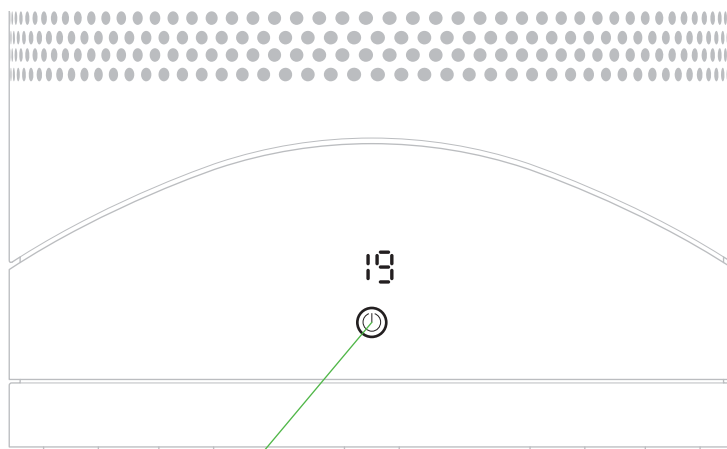
800 702 025



Za każdym razem, gdy wybierany jest tryb ogrzewania, przeprowadzany jest krótki cykl kalibracji. Podczas tego cyklu przepływ powietrza będzie kontrolowany automatycznie. Po zakończeniu cyklu kalibracji, ustawienia powrócą do wybranej prędkości przepływu powietrza.

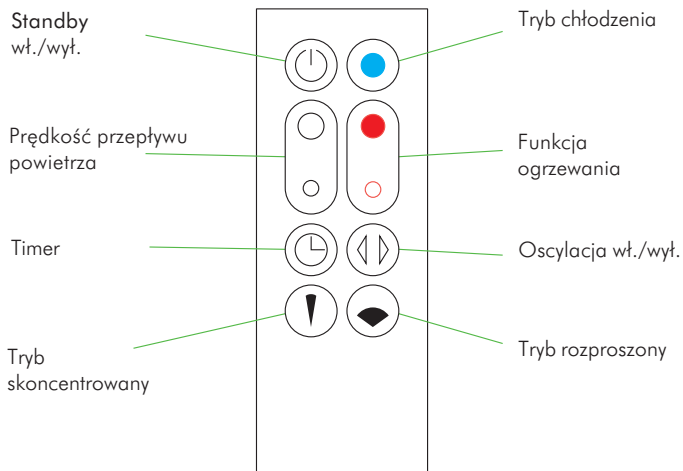
Przy pierwszym użyciu urządzenie domyślnie ustawi temperaturę o 3°C wyższą niż wykryta temperatura w pomieszczeniu. Następnie urządzenie zapamięta ostatnią ustawioną temperaturę docelową.

Wybierz żądaną temperaturę pomieszczenia. Naciśnięcie dużego czerwonego przycisku zwiększa temperaturę docelową o 1°C; mniejszy czerwony przycisk zmniejsza ją o 1°C. Urządzenie nie będzie działać w trybie ogrzewania, chyba że temperatura docelowa jest wyższa od temperatury pokojowej.

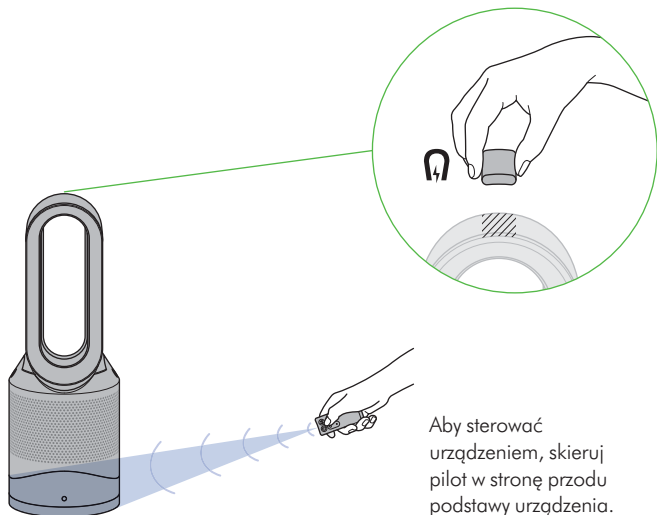


Naciśnij i przytrzymaj przycisk zasilania, aby sprawdzić opcje ustawienia wartości docelowej temperatury.

Pilot zdalnego sterowania

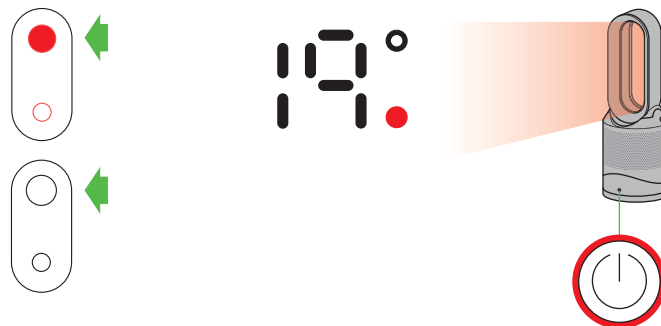


Przymocuj pilot do górnej części urządzenia, przyciskami skierowanymi w dół.



Aby sterować urządzeniem, skieruj pilot w stronę przodu podstawy urządzenia.

Predkość przepływu powietrza

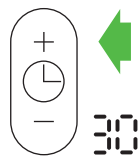
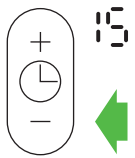


Przytrzymaj czerwony przycisk funkcji ugrzewania aż do momentu, kiedy wyświetlacz cyfrowy pokaże docelową temperaturę pomieszczenia. Lampa przycisku zasilania zmieni kolor z niebieskiego na czerwony, aby wskazać, że został uruchomiony tryb ogrzewania. Czerwone kółko zniknie po osiągnięciu docelowej temperatury pokojowej. Po osiągnięciu docelowej temperatury pokojowej urządzenie przestanie ogrzewać powietrze. Jeśli temperatura w pomieszczeniu spadnie poniżej docelowej temperatury w pomieszczeniu, urządzenie ponownie zacznie się nagrzewać.



Naciśnij niebieski przycisk trybu chłodzenia, aby przejść do trybu chłodzenia. Kontrolka przycisku zasilania zmieni kolor z czerwonego na niebieski, wskazując, że został uruchomiony tryb chłodzenia. Aby dostosować prędkość przepływu powietrza, użyj przycisku ustawienia prędkości przepływu powietrza.

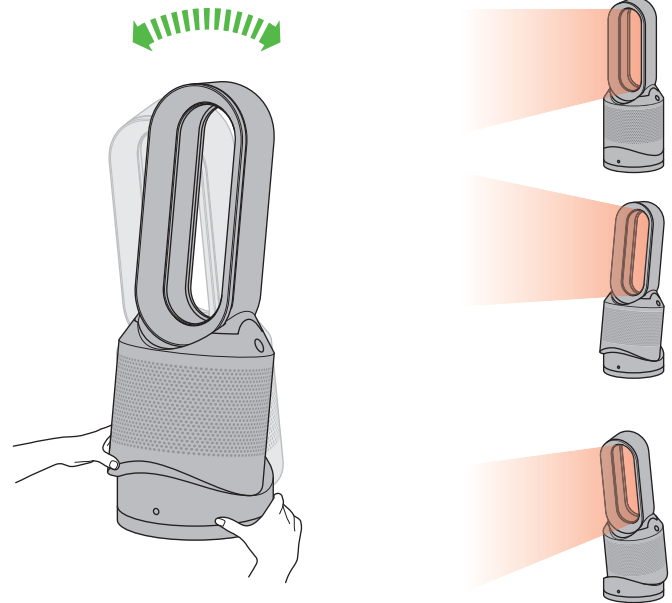
Timer



Aby ustawić wyłącznik czasowy, wybierz żądany czas. Gdy czas osiągnie zero, urządzenie przejdzie w tryb czuwania. Aby anulować, podwyższ czas, aż pojawią się dwie kreski.

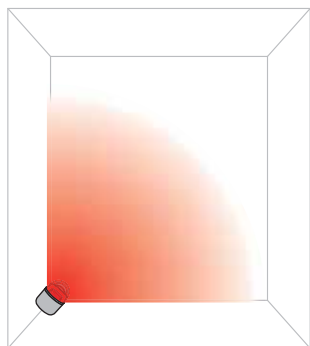
Podczas korzystania z timera, wyświetlacz LED wyłączy się po 10 sekundach braku aktywności.

Ustawienie kąta przepływu powietrza



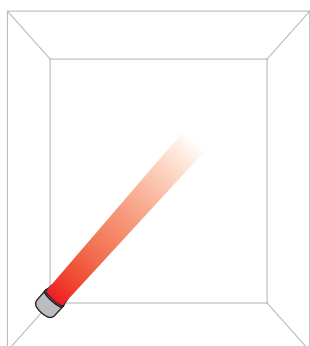
Ostrożnie trzymaj podstawę i korpus urządzenia. Przechyl obręcz do przodu lub do tyłu, aby uzyskać wymagany kąt przepływu powietrza.

Tryb skoncentrowany i tryb rozproszony



Tryb rozproszony

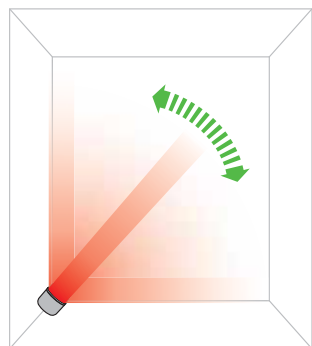
Naciśnij przycisk obrazujący szeroki kąt (tryb rozproszony), aby zmienić spersonalizowane ustawienia kierunku przepływu powietrza na ustawienie przepływu w całym pomieszczeniu. W tym trybie działają tryby ogrzewania i chłodzenia.



Tryb skoncentrowany

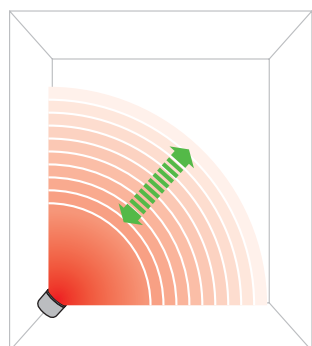
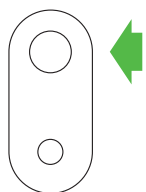
Naciśnij przycisk obrazujący wąski kąt (tryb skoncentrowany), aby zmienić ustawienie przepływu powietrza na spersonalizowane ustawienie kierunku. W tym trybie działają tryby ogrzewania i chłodzenia.

Oscylacja i prędkość przepływu powietrza



Oscylacja

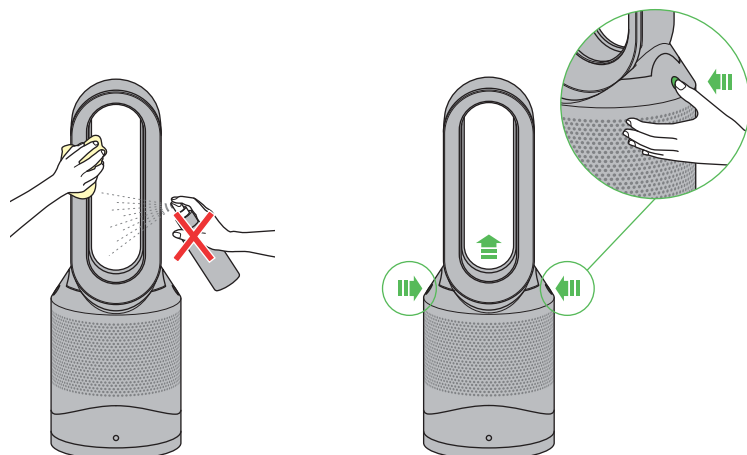
Aby rozpocząć oscylację urządzenia, naciśnij przycisk sterowania oscylacją. Aby zatrzymać oscylację, ponownie naciśnij przycisk. Urządzenie nie będzie oscylować po naciśnięciu przycisków sterowania.



Kontrola prędkości przepływu powietrza

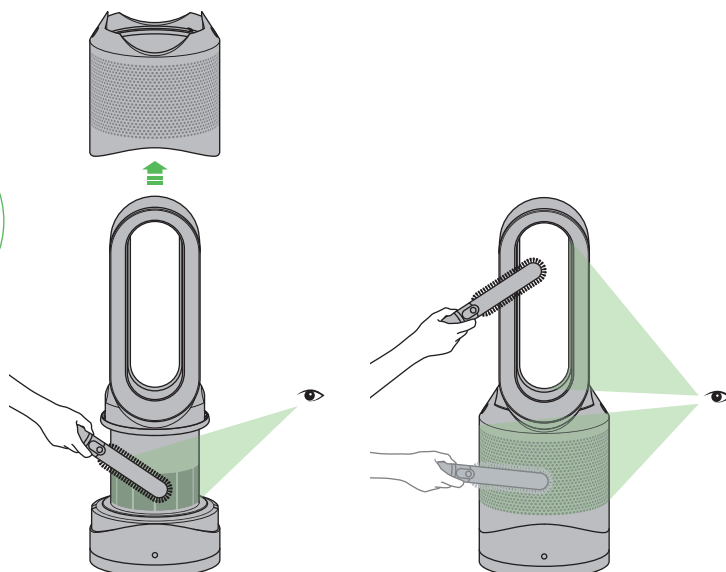
Aby zmienić prędkość, naciśnij przycisk sterowania prędkością przepływu powietrza. Cyfrowy wyświetlacz pokaże nową ustawioną prędkość; po 3 sekundach powróci do temperatury docelowej.

Usuwanie zatorów



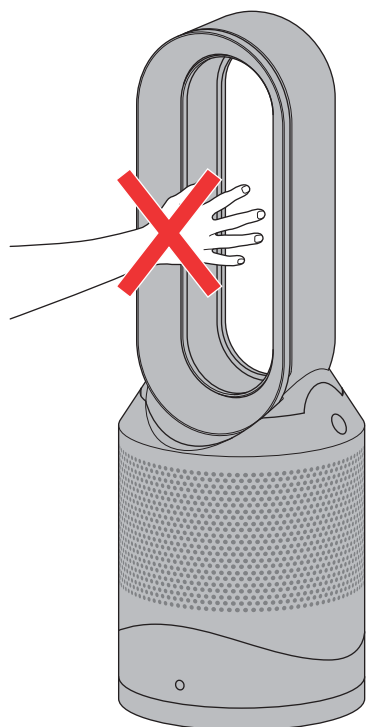
Upewnij się, że urządzenie jest odłączone od zasilania. Jeśli właśnie zakończyłeś użytkowanie urządzenia, poczekaj 1-2 godzin, aż urządzenie się ochłodzi. Na powierzchni urządzenia może gromadzić się kurz. Gdy nagromadzi się kurz, wytrzyj kurz z obręczy, osłony filtra i innych części suchą lub wilgotną szmatką. Nie używaj detergentów ani środków do polerowania do czyszczenia urządzenia.

Czyszczenie



Upewnij się, że urządzenie jest odłączone od sieci elektrycznej. Jeśli właśnie zakończyłeś użytkowanie urządzenia, poczekaj 1-2 godzin, aż urządzenie się ochłodzi. Poszukaj zatorów w otworach wlotowych powietrza oraz w małym otworze wewnątrz obręczy. Użyj miękkiej szczotki, aby usunąć zanieczyszczenia.

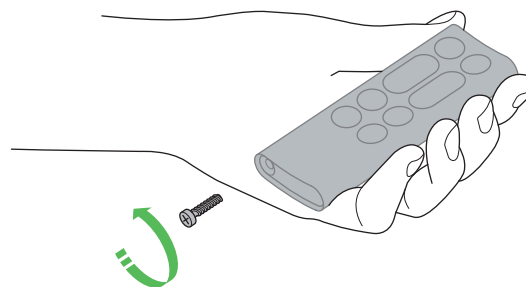
Uwaga: urządzenie jest gorące podczas użytkowania



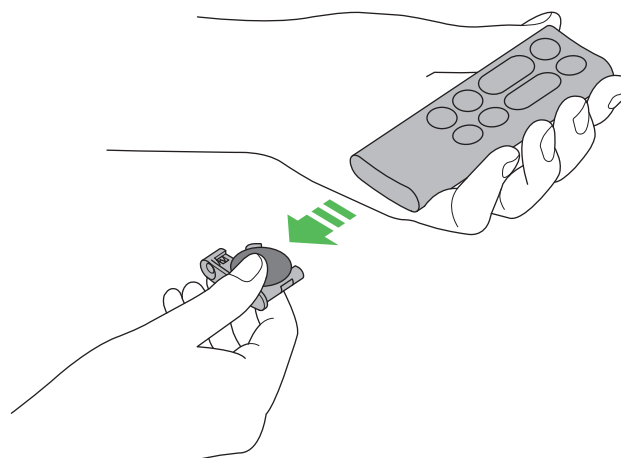
Urządzenie jest gorące podczas użytkowania i przez krótki czas po użyciu. Nie pozwól, aby skóra Twojego ciała dotykała gorących powierzchni. Jeśli obecne są dzieci, rozważ ustawienie urządzenia poza ich zasięgiem.

Wymiana baterii w pilocie

Try baterii: CR 2032

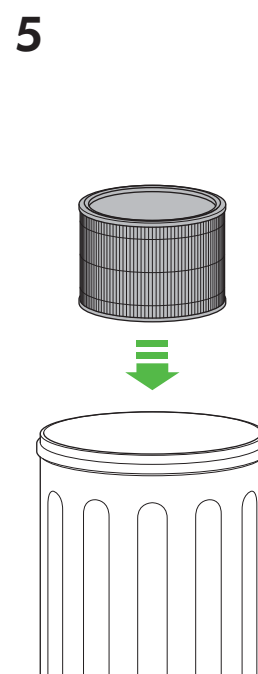
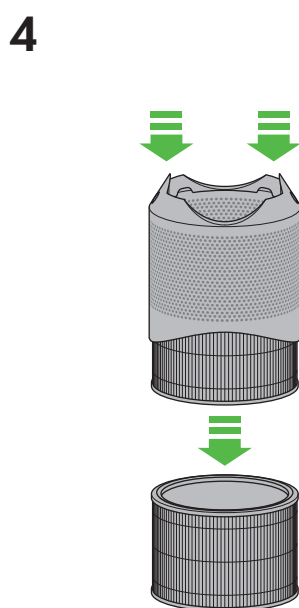
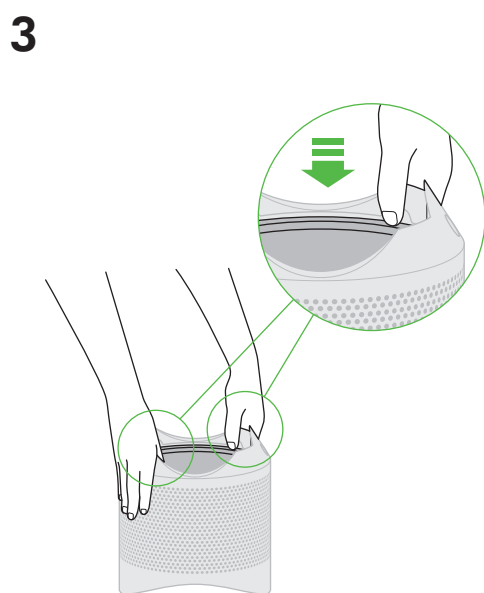
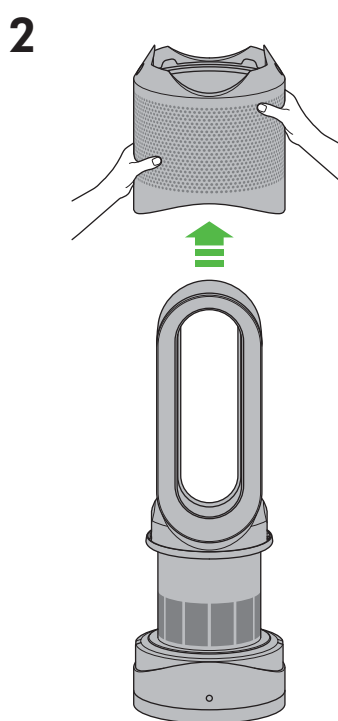
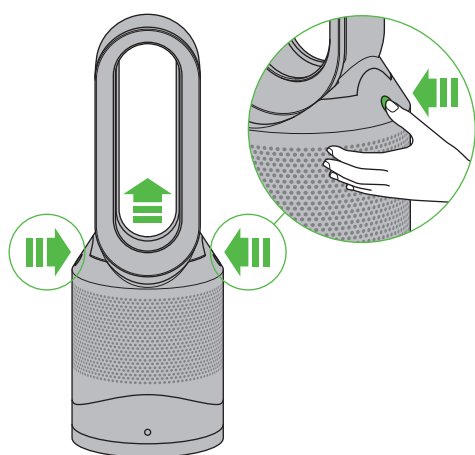
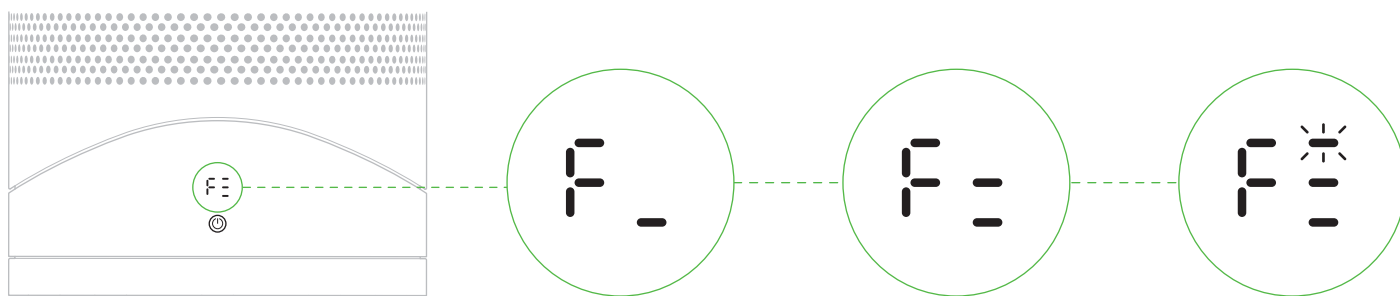


Odkręć osłonę baterii na pilocie. Poluzuj podstawę i pociągnij, aby wyjąć baterię.

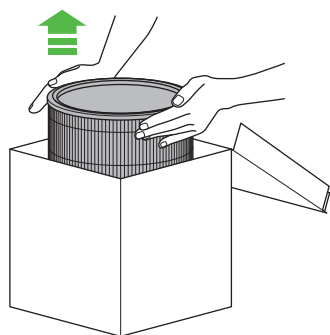


Wymiana filtra

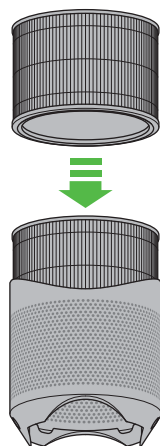
Filtr nie nadaje się do mycia. Gdy będzie wymagał wymiany, urządzenie wyświetli pokazany poniżej wzór. Aby wymienić filtr, wykonaj następujące czynności. Jeśli właśnie zakończyłeś użytkowanie urządzenia, poczekaj 1-2 godzin, aż urządzenie się ochłodzi. Twoje urządzenie Dyson jest zaprogramowane tak, aby przypominało Ci o wymianie filtra po 12 miesiącach, przy założeniu, że jest ono używane przez 12 godzin dziennie. Pamiętaj, że przy większym użyciu wskaźnik aktywuje się szybciej. Wskaźnik jest tylko przewodnikiem. Używanie urządzenia w silnie zanieczyszczonym środowisku może wymagać częstszej wymiany filtra.



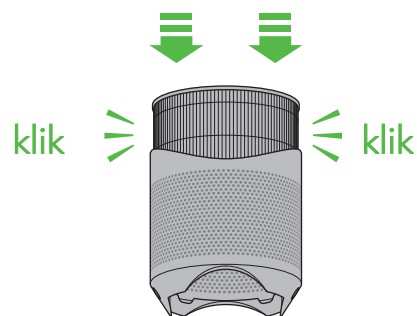
6



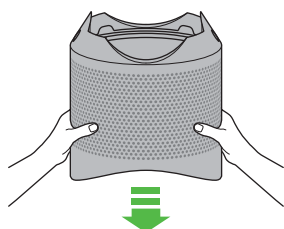
7



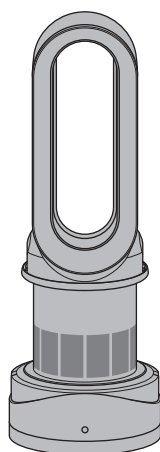
8



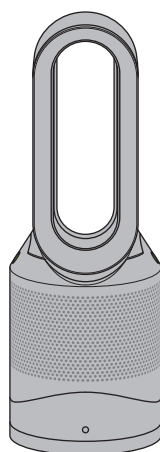
9



10



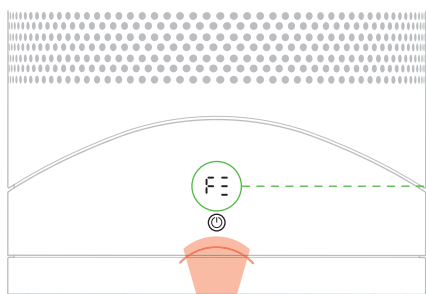
klik ≡ ≡ ≡ klik



11

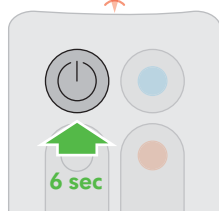


Po ponownym zamontowaniu wszystkich części w oczyszczaczu, naciśnij i przytrzymaj przez 6 sekund przycisk "Standby wł./wył." na pilocie, aby zresetować wskaźnik żywotności filtra.



Na wyświetlaczu LED pojawi się ikona prezentująca stan ładowania obracająca się zgodnie z ruchem wskazówek zegara.

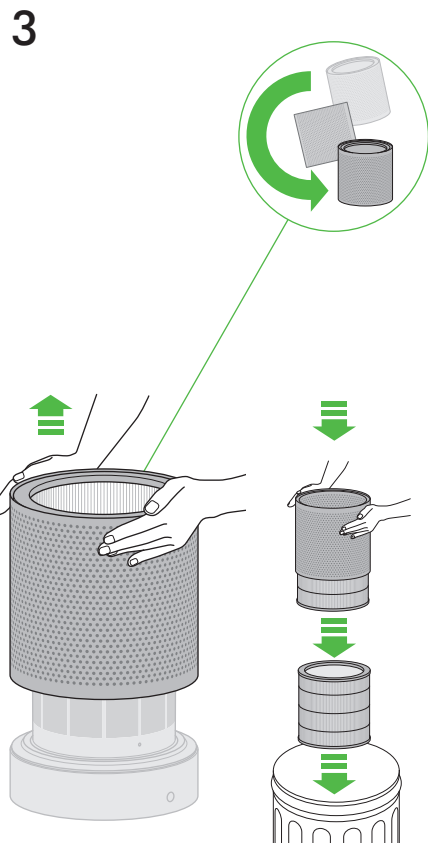
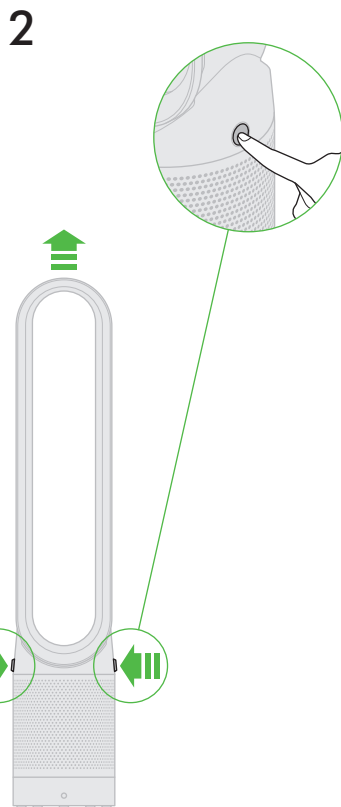
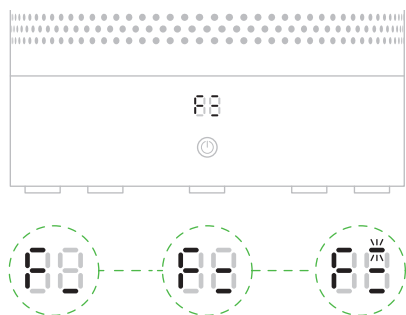
Po zakończeniu ładowania urządzenie powróci do normalnego użytkowania.



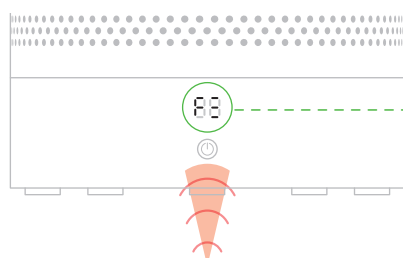
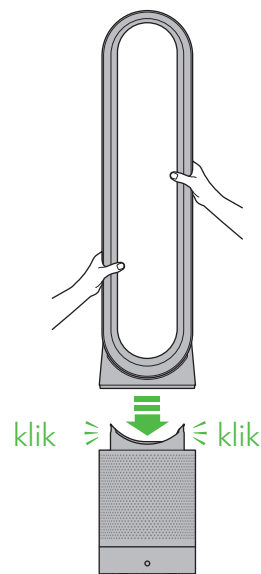
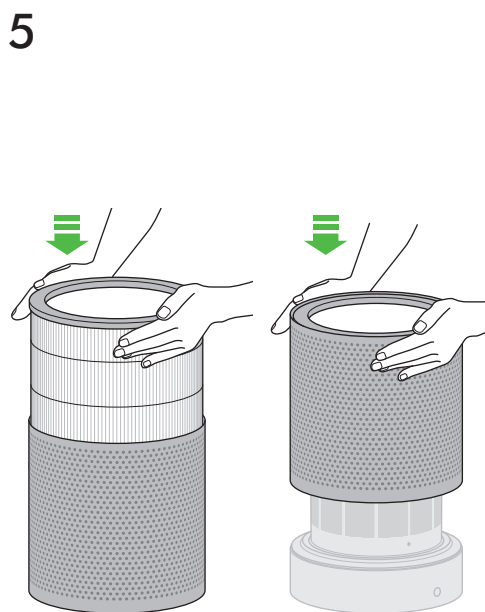
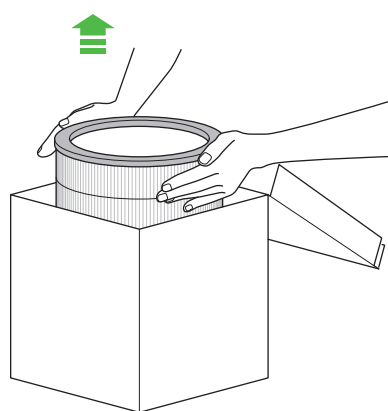
Wymiana filtra



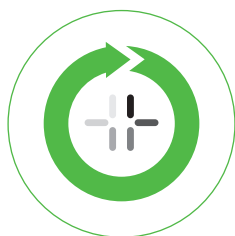
Filtr nie nadaje się do mycia. Gdy będzie wymagał wymiany, urządzenie wyświetli pokazany poniżej wzór. Aby wymienić filtr, wykonaj następujące czynności. Jeśli właśnie zakończyłeś użytkowanie urządzenia, poczekaj 1-2 godzin, aż urządzenie się ochłodzi. Twoje urządzenie Dyson jest zaprogramowane tak, aby przypominało Ci o wymianie filtra po 12 miesiącach, przy założeniu, że jest ono używane przez 12 godzin dziennie. Pamiętaj, że przy większym użyciu wskaźnik aktywuje się szybciej. Wskaźnik jest tylko przewodnikiem. Używanie urządzenia w silnie zanieczyszczonym środowisku może wymagać częstszej wymiany filtra.



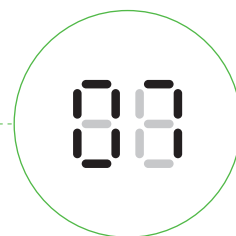
4 W przypadku utylizacji zużytego filtra należy postępować zgodnie z lokalnymi przepisami.



Po ponownym zamontowaniu wszystkich części w oczyszczaczu, naciśnij i przytrzymaj przez 6 sekund przycisk "Standby wł./wyl." na pilocie, aby zresetować wskaźnik żywotności filtra.



Na wyświetlaczu LED pojawi się ikona prezentująca stan ładowania obracająca się zgodnie z ruchem wskazówek zegara.



Po zakończeniu ładowania urządzenie powróci do normalnego użytkowania.

KORZYSTANIE Z URZĄDZENIA DYSON PRZED ROZPOCZĘCIEM PROSZĘ PRZECZYTAĆ „WAŻNE INSTRUKCJE DOTYCZĄCE BEZPIECZEŃSTWA” W NINIEJSZEJ INSTRUKCJI OBSŁUGI DYSON.

PIELĘGNACJA TWOJEGO URZĄDZENIA DYSON

- Nie należy wykonywać żadnych prac konserwacyjnych ani naprawczych innych niż te przedstawione w niniejszej Instrukcji obsługi Dyson lub zalecane przez Infolinię Dyson.
- Zawsze odłączaj wtyczkę od sieci przed sprawdzaniem problemów. Jeśli urządzenie nie będzie działać, najpierw sprawdź, czy gniazdko sieciowe jest podłączone do prądu i czy wtyczka jest prawidłowo włożona do gniazdka.

STEROWANIE BEZ PILOTA

Urządzeniem można sterować za pomocą aplikacji Dyson Link.

POŁĄCZENIE Z APLIKACJĄ DYSON LINK

Aby móc korzystać z aplikacji Dyson Link, musisz mieć aktywne połączenie internetowe

Urządzenie łączy się tylko z sieciami 2,4 GHz, w tym z większością nowoczesnych routerów. Sprawdź kompatybilność w dokumentacji routera.

- Wi-Fi 2,4-2,5 GHz, maks. 0,08 W
- Obsługiwane protokoły Wi-Fi: IEEE802.11b (niezalecane) IEEE802.11g IEEE802.11n (obsługa tylko dla 2,4 GHz)
- Gotowość do pracy w sieci: 1,5 W

CZĘŚCI WYMIENNE

WYMIANA BATERII

OSTRZEŻENIE

- Odkręć komorę baterii na pilocie. Poluzuj podstawę i pociągnij, aby wyjąć baterię.
- Nie instaluj odwrotnie ani nie zwiernaj baterii.
- Nie próbuj demontować ani ładować baterii. Trzymaj z dala od ognia.
- Podczas instalowania nowych baterii postępuj zgodnie z instrukcjami producenta baterii (typ baterii CR 2032).
- Zawsze wymieniaj śrubkę w pilocie.

NIEZMYWALNY FILTR

- Twój filtr nie nadaje się do mycia i recyklingu.
- Aby wymienić filtr, wykonaj czynności opisane w instrukcji.
- Brak wymiany filtra po wyświetleniu monitu może spowodować zmiany w działaniu i wyglądzie produktu.
- Nowy filtr można kupić na stronie www.dyson.pl

TRYB AUTO

- Po pierwszym użyciu urządzenia wymagany jest okres 6 dni na kalibrację czujnika. W tym czasie urządzenie może być bardziej wrażliwe na lotne związki organiczne (takich jak zapachy) niż normalnie.

INFORMACJE DOTYCZĄCE UTYLIZACJI

- Produkty Dyson są wykonane z wysokiej jakości materiałów nadających się do recyklingu. Prosimy o odpowiedzialne usuwanie tego produktu i recykling, jeśli to możliwe.
- Baterię należy utylizować lub poddawać recyklingowi zgodnie z lokalnymi rozporządzeniami lub przepisami.
- To oznaczenie wskazuje, że tego produktu nie należy wyrzucać wraz z innymi odpadami domowymi w całej UE. Aby zapobiec możliwym szkodom dla środowiska lub zdrowia ludzkiego spowodowanym niekontrolowaną utylizacją odpadów, poddawaj je odpowiedzialnemu recyklingowi, aby promować zrównoważone ponowne wykorzystanie zasobów materiałowych. Aby zwrócić zużyte urządzenie, skorzystaj z systemów zwrotu i odbioru lub kontaktu ze sprzedawcą detalicznym, u którego zakupiono produkt. Mogą zabrać ten produkt do bezpiecznego dla środowiska recyklingu.
- Zużyte baterie należy przechowywać z dala od dzieci, ponieważ mogą one nadal zaszkodzić dzieciom w przypadku połknięcia.
- Twój filtr nie nadaje się do mycia i recyklingu.
- Utylizuj zużyty filtr zgodnie z lokalnymi rozporządzeniami lub przepisami.
- Baterię należy wyjąć z produktu przed utylizacją.

OBSŁUGA KLIENTA DYSON

DZIĘKUJEMY ZA ZAKUP URZĄDZENIA DYSON.

To urządzenie marki Dyson jest objęte gwarancją w zakresie części i prac serwisowych (z wyłączeniem filtrów) przez okres 2 lat od daty zakupu, zgodnie z określonymi warunkami zawartymi w karcie gwarancyjnej. Jeśli masz jakiegokolwiek pytania dotyczące swojego urządzenia Dyson, zadzwoń na infolinię Dyson, podając numer seryjny i szczegóły dotyczące miejsca/czasu zakupu urządzenia. Większość pytań może rozwiązać przez telefon jeden z naszych przeszkolonych pracowników infolinii Dyson. Numer seryjny znajduje się na tabliczce znamionowej, która znajduje się na spodzie urządzenia. Odwiedź stronę www.dyson.pl, aby uzyskać pomoc online, zobaczyć filmiki instruktażowe oraz zapoznać się z ogólnymi wskazówkami i przydatnymi informacjami o firmie Dyson.

Jeśli Twoje urządzenie Dyson wymaga serwisu, zadzwoń na infolinię Dyson, abyśmy mogli omówić dostępne opcje. Jeśli Twoje urządzenie Dyson jest objęte gwarancją, a naprawa jest objęta gwarancją, zostanie wykonana bezpłatnie.

ZAREJESTRUJ SIĘ JAKO WŁAŚCICIEL URZĄDZENIA DYSON

Aby pomóc nam zapewnić szybką i sprawną obsługę, zarejestruj się jako właściciel urządzenia Dyson. Można to zrobić na cztery sposoby:

- Online na stronie www.dyson.pl
- Zadzwoń na infolinię Dyson pod numer 800 702 02
- Wypełnij załączony formularz i wyślij go do nas.
- Przez smartfon. Pobierz aplikację Dyson Link, a rejestracja zostanie przeprowadzona w ramach konfiguracji. Potwierdzi to własność Twojego urządzenia Dyson w przypadku utraty ubezpieczenia i umożliwi nam skontaktowanie się z Tobą w razie potrzeby.

OGRANICZONA 2-LETNIA GWARANCJA

ZASADY I WARUNKI OGRANICZONEJ 2-LETNIEJ GWARANCJI FIRMY
DYSON

GWARANCJA OBEJMUJE:

- Naprawę lub wymianę urządzenia (w zależności od decyzji firmy Dyson) — o ile posiadane urządzenie okaże się niesprawne ze względu na wadliwe materiały, wykonanie lub nieprawidłowe działanie — w ciągu 2 lat od daty zakupu (jeśli którakolwiek z części jest niedostępna lub została wycofana z produkcji, firma Dyson lub jej dystrybutor zastąpi ją odpowiednią częścią zastępczą).
- W przypadku sprzedaży urządzenia poza granicami UE niniejsza gwarancja zachowa ważność, jeśli urządzenie będzie wykorzystywane za granicą, ale skorzystanie z niej będzie możliwe tylko w kraju sprzedaży. Szczegółowych informacji udziela firma Dyson.
- W przypadku sprzedaży urządzenia w granicach UE niniejsza gwarancja zachowa ważność, jeśli urządzenie będzie wykorzystywane za granicą. Z niniejszej gwarancji można skorzystać (i) w kraju sprzedaży urządzenia lub (ii) jeśli urządzenie sprzedano na terenie Austrii, Belgii, Francji, Hiszpanii, Holandii, Irlandii, Niemiec, Wielkiej Brytanii lub Włoch, w dowolnym z tych krajów, o ile w wybranym kraju dostępny jest w nich taki sam model urządzenia zasilany takim samym napięciem znamionowym.

GWARANCJA NIE OBEJMUJE:

Filtry zamienne. Filtr urządzenia nie jest objęty gwarancją. Dyson nie gwarantuje naprawy ani wymiany produktu, którego wada jest wynikiem:

- Uszkodzenia spowodowane niewykonaniem zalecanej konserwacji urządzenia.
- Prypadkowych uszkodzeń, usterek spowodowanych niebadałym użytkowaniem lub konserwacją, niewłaściwym użytkowaniem, zaniedbaniem lub obsługą urządzenia niezgodną z Instrukcją obsługi firmy Dyson.
- Używanie urządzenia do celów innych niż warunki domowe.
- Stosowanie części niezmontowanych lub zainstalowanych niezgodnie z instrukcją Dysona.
- Stosowanie części akcesoriów, które nie są oryginalnymi komponentami Dyson.
- Wadliwa instalacja (z wyjątkiem instalacji przez Dyson).
- Naprawy lub zmiany wykonane przez strony inne niż Dyson lub autoryzowane serwisy.
- Blokady — szczegółowe informacje na temat wyszukiwania i usuwania blokad można znaleźć w instrukcji obsługi Dyson.
- Normalne zużycie (np. bezpiecznik itp.).
- Skrócenie czasu rozładowywania baterii ze względu na wiek lub użytkowanie baterii (jeśli dotyczy).

Jeśli masz jakiegokolwiek wątpliwość co do zakresu gwarancji, skontaktuj się z infolinią Dyson.

PODSUMOWANIE GWARANCJI

- Gwarancja zaczyna obowiązywać w dniu zakupu (lub w dniu dostawy, jeśli jest późniejsza).
- Warunkiem przeprowadzenia jakiegokolwiek prac serwisowych związanych z urządzeniem jest okazanie dowodu zakupu/dostawy (zarówno pierwotnych, jak i późniejszych dokumentów). W przypadku braku tych dokumentów wszelkie prace będą dokonywane odpłatnie. Prosimy o zachowanie paragonu lub dowodu dostawy.
- Wszystkie prace będą wykonywane przez firmę Dyson lub jej autoryzowanych przedstawicieli.
- Wszelkie wymienione części przechodzą na własność firmy Dyson.
- Naprawa lub wymiana urządzenia Dyson w ramach gwarancji nie powoduje przedłużenia okresu gwarancji.
- Gwarancja zapewnia dodatkowe korzyści poza tymi, które wynikają z praw statutowych konsumenta, i nie wpływa na nie w żaden sposób.

PRYWATNOŚĆ I OCHRONA DANYCH OSOBOWYCH

- Podczas rejestracji Produktu Dyson lub aplikacji Dyson Link konieczne będzie podanie nam podstawowych danych kontaktowych;
- Podczas rejestracji produktu Dyson:
- Będziesz musiał podać nam podstawowe dane kontaktowe, aby zarejestrować swój produkt i umożliwić nam wsparcie Twojej gwarancji.

PODCZAS REJESTRACJI ZA POMOCĄ APLIKACJI DYSON LINK

- Aby zarejestrować aplikację Dyson Link, konieczne będzie podanie nam podstawowych danych kontaktowych; umożliwi nam to bezpieczne połączenie Twojego produktu z Twoją aplikacją
- Podczas rejestracji będziesz mieć możliwość wyboru, czy chcesz otrzymywać od nas wiadomości. Jeśli zdecydujesz się na komunikację od Dyson prześlemy Ci szczegóły ofert specjalnych i informacje o naszych najnowszych technologiach. Nigdy nie sprzedajemy Twoich danych stronom trzecim i wykorzystujemy wyłącznie informacje, które nam udostępniach, zgodnie z naszą polityką prywatności dostępną na naszej stronie internetowej: www.dyson.pl.



Obsługa klienta Dyson

Jeśli masz pytanie dotyczące posiadanego urządzenia Dyson, zadzwoń na infolinię Dyson, podając numer seryjny i szczegóły dotyczące miejsca i daty zakupu urządzenia lub skontaktuj się z nami za pośrednictwem witryny internetowej Dyson.

DANE KONTAKTOWE

Strona internetowa:

<https://www.dyson.pl/wsparcie>

Infolinia Dyson:

800 702 025

Email:

help@dyson.pl

Adres:

DYSON sp. z o.o., Al. Jana Pawła II 22, 00-133 Warszawa

dyson

Zarejestruj Twoje urządzenie Dyson online



Dlaczego warto zarejestrować urządzenie Dyson?



Porada eksperta

Bezpłatne wsparcie telefoniczne i czat na żywo.



Wyłącznieść dla właściciela urządzenia

Priorytetowy dostęp do zapowiedzi najnowszych technologii Dyson, eventów i ofert.



Bezproblemowa wymiana

Gwarancja Dyson obejmuje szybką wymianę urządzenia, gdy nie jest możliwa jego naprawa.



Bezpłatne części i prace serwisowe

Gwarancja Dyson obejmuje części zamienne lub naprawy.



Filmy instruktażowe

Pomogą Ci w pełni wykorzystać możliwości Twojej urządzenia. Szybko i łatwo.



Pomocne wskazówki

Przypomnienia dostosowane do indywidualnych potrzeb, dzięki którym Twoje urządzenie będzie pracowało w najbardziej wydajny sposób przez długi czas.