

G403 HERO

Gaming Mouse

SETUP GUIDE



logitech ™



logitech 

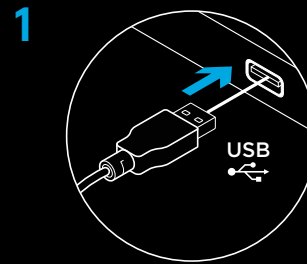
Important Safety, Compliance and
Warranty Information

ENGLISH	3	MAGYAR	63
DEUTSCH	7	ČESKÁ VERZE	67
FRANÇAIS	11	SLOVENČINA	71
ITALIANO	15	УКРАЇНСЬКА	75
ESPAÑOL	19	EESTI	79
PORTUGUÊS	23	LATVISKI	83
NEDERLANDS	27	LIETUVIŲ	87
SVENSKA	31	БЪЛГАРСКИ	91
DANSK	35	HRVATSKI	95
NORSK	39	SRPSKI	99
SUOMI	43	SLOVENŠČINA	103
ΕΛΛΗΝΙΚΑ	47	ROMÂNĂ	107
ПО-РУССКИ	51	TÜRKÇE	111
PO POLSKU	55	العربية	115
فارسی	59	עברית	119

SETUP INSTRUCTIONS

Please read the instructions before operating the product.

1 Plug mouse into USB port.



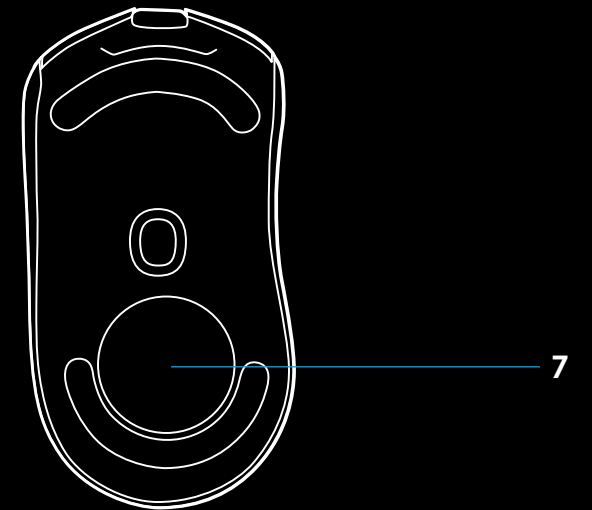
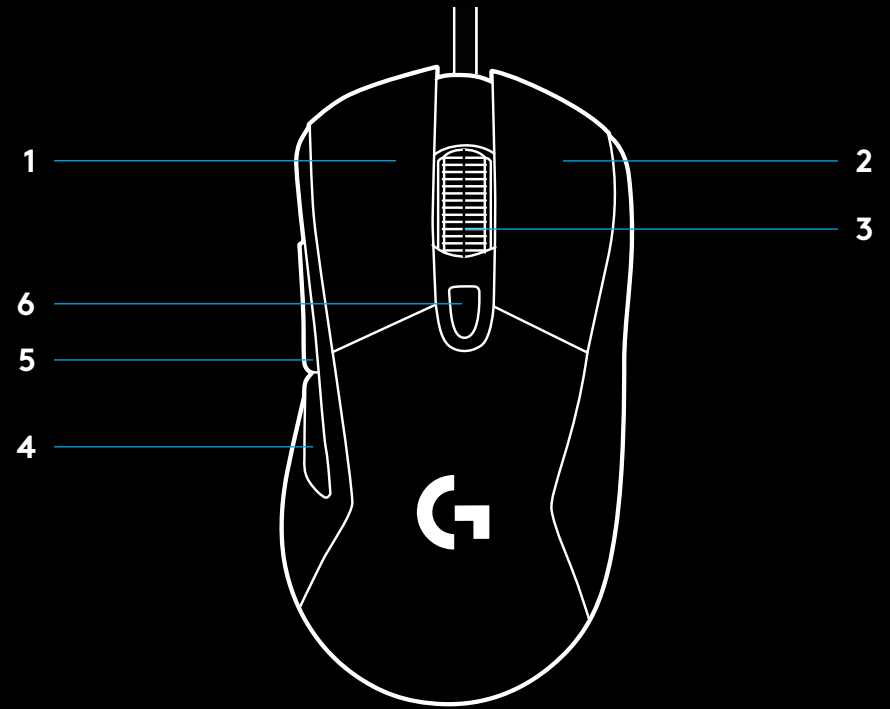
2 Download and install Logitech G HUB software from www.logitechG.com/GHUB.



www.logitechG.com/GHUB

6 FULLY PROGRAMMABLE BUTTONS

- 1 Left (Button 1)
- 2 Right (Button 2)
- 3 Wheel click (Button 3)
- 4 Back (Button 4)
- 5 Forward (Button 5)
- 6 DPI Cycle
- 7 Weight door



RGB PROGRAMMABLE LIGHTING

G403 HERO wheel and logo are illuminated with RGB LEDs.

These colors can be customized using Logitech G HUB gaming software to a variety of breathing, color cycling, or solid color modes.

Lighting patterns can also be synchronized with other supported Logitech G devices using this software.

LIGHTSYNC RGB

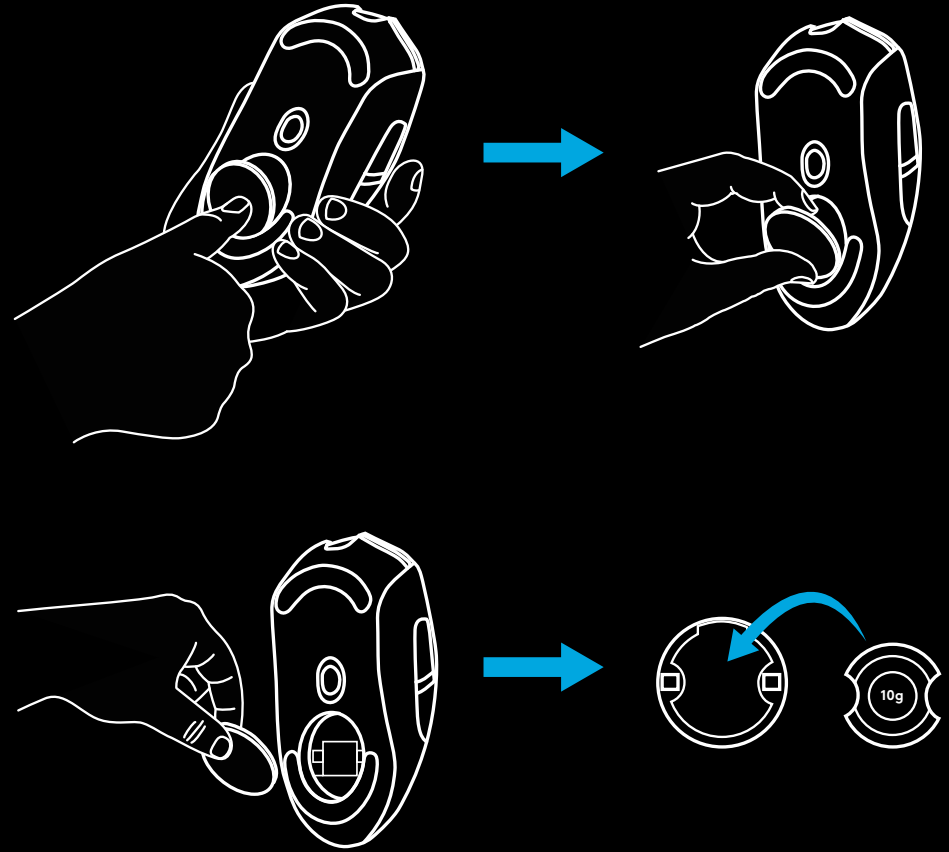
LIGHTSYNC RGB is game-driven, intelligent lighting that reacts to in-game action, audio, screen color and more.

Customize with Logitech G HUB gaming software to match your set up and style.



WEIGHT CUSTOMIZATION

An optional 10g weight can be found in the packaging.



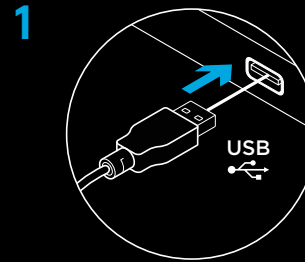
FREQUENTLY ASKED QUESTIONS

www.logitechG.com/support/G403-HERO

EINRICHTUNGSANWEISUNGEN

Bitte lies die Anweisungen sorgfältig vor der Inbetriebnahme des Produkts.

1 SchlieÙe die Maus an den USB-Anschluss an.



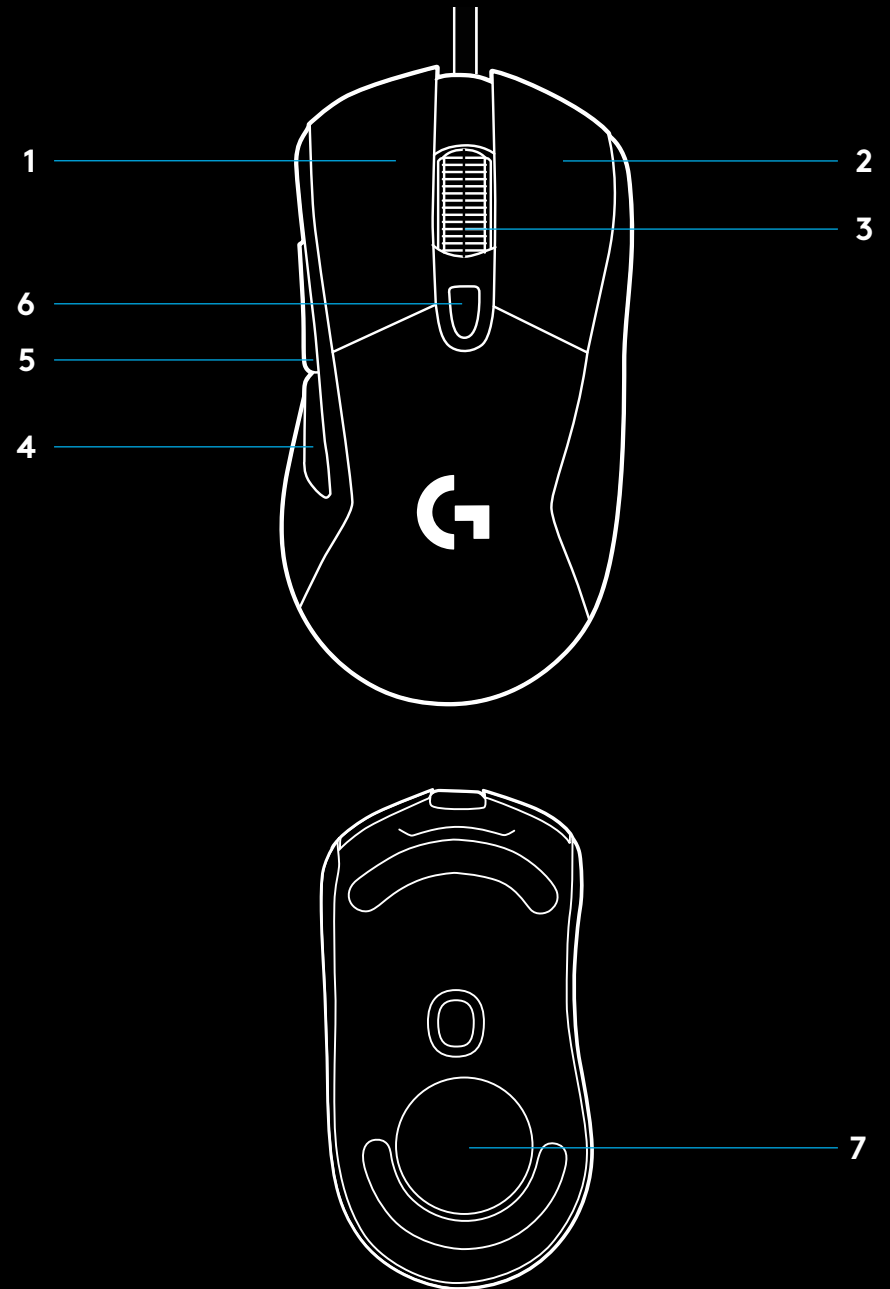
2 Download und Installation der Logitech G HUB Software von www.logitechG.com/GHUB.



www.logitechG.com/GHUB

6 VOLL PROGRAMMIERBARE TASTEN

- 1 Links (Taste 1)
- 2 Rechts (Taste 2)
- 3 Mauseklick (Taste 3)
- 4 Zurück (Taste 4)
- 5 Vorwärts (Taste 5)
- 6 DPI-Wechsel
- 7 Gewichtsöffnung



PROGRAMMIERBARE RGB-BELEUCHTUNG

Scrollrad und Logo der G403 HERO werden beleuchtet mit RGB-LEDs. Diese Farben lassen sich anpassen über die Logitech G HUB Gaming-Software. Zur Auswahl stehen verschiedene Modi mit pulsierenden, wechselnden oder durchgehenden Farben.

Die Beleuchtungsmuster können auch synchronisiert werden mit anderen unterstützten Logitech G Geräten mit dieser Software.

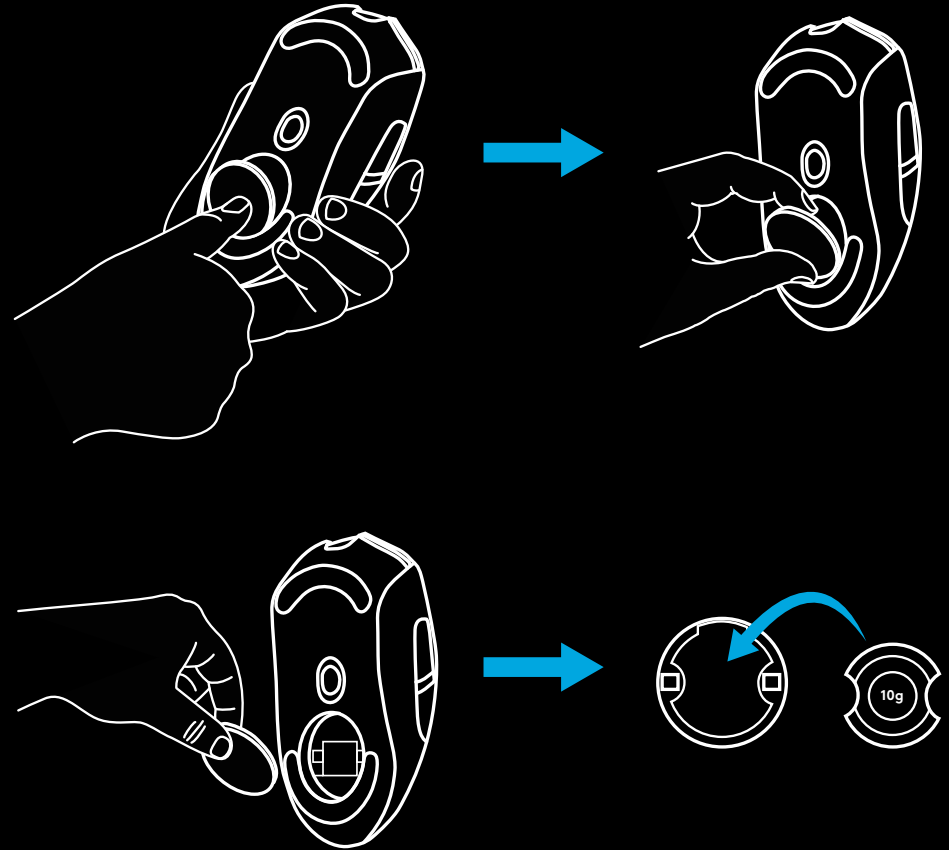
LIGHTSYNC RGB

LIGHTSYNC RGB ist eine spielbasierte, intelligente RGB-Beleuchtung, die direkt auf das Geschehen im Spiel, die Soundkulisse, die Bildschirmfarbe und vieles mehr reagiert. Sie lässt sich mit der Logitech G HUB Gaming-Software an deine Einrichtung und deinen persönlichen Stil anpassen.



GEWICHTSANPASSUNG

Ein optionales 10-g-Gewicht ist in der Verpackung enthalten.



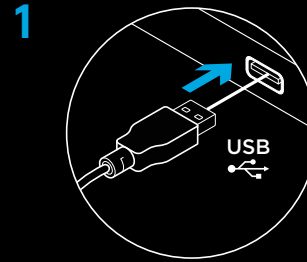
HÄUFIG GESTELLTE FRAGEN – FAQ

www.logitechG.com/support/G403-HERO

INSTRUCTIONS D'INSTALLATION

Veillez lire les instructions avant d'utiliser le produit.

1 Branchez la souris dans le port USB.



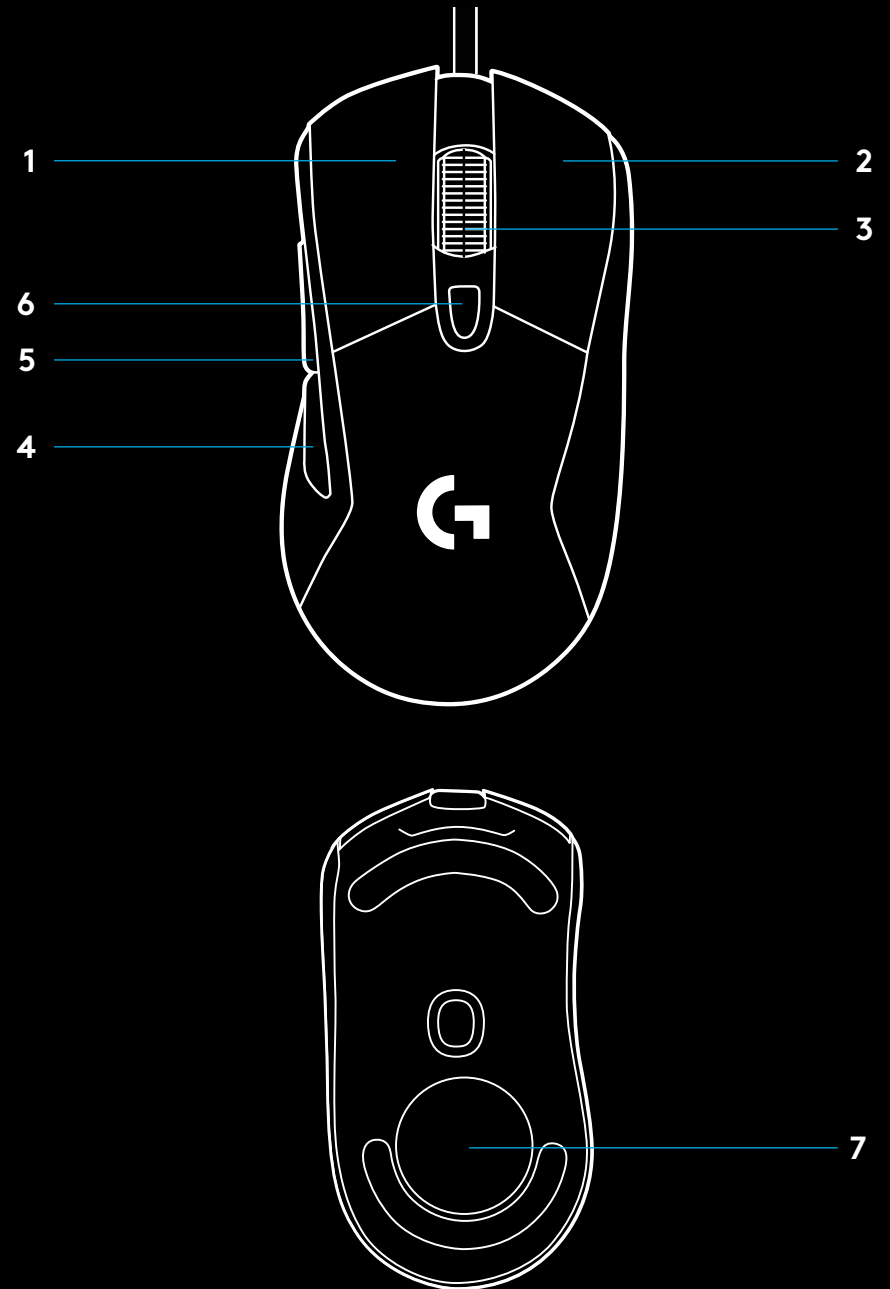
2 Téléchargez et installez le logiciel Logitech G HUB:
www.logitechG.com/GHUB.



www.logitechG.com/GHUB

6 BOUTONS ENTIÈREMENT PROGRAMMABLES

- 1 Gauche (bouton 1)
- 2 Droit (bouton 2)
- 3 Clic de roulette (bouton 3)
- 4 Précédent (bouton 4)
- 5 Suivant (bouton 5)
- 6 Cycle de résolution
- 7 Clapet du compartiment du poids



ÉCLAIRAGE RVB PROGRAMMABLE

L'éclairage de la roulette et du logo de la souris G403 HERO sont assurés par des témoins lumineux RVB.

Les couleurs de ces zones peuvent être personnalisées via le logiciel gaming Logitech G HUB avec toute une gamme de couleurs pulsées, changeantes ou fixes.

Les variations lumineuses peuvent être synchronisées avec celles d'autres dispositifs Logitech G gérés par ce logiciel.

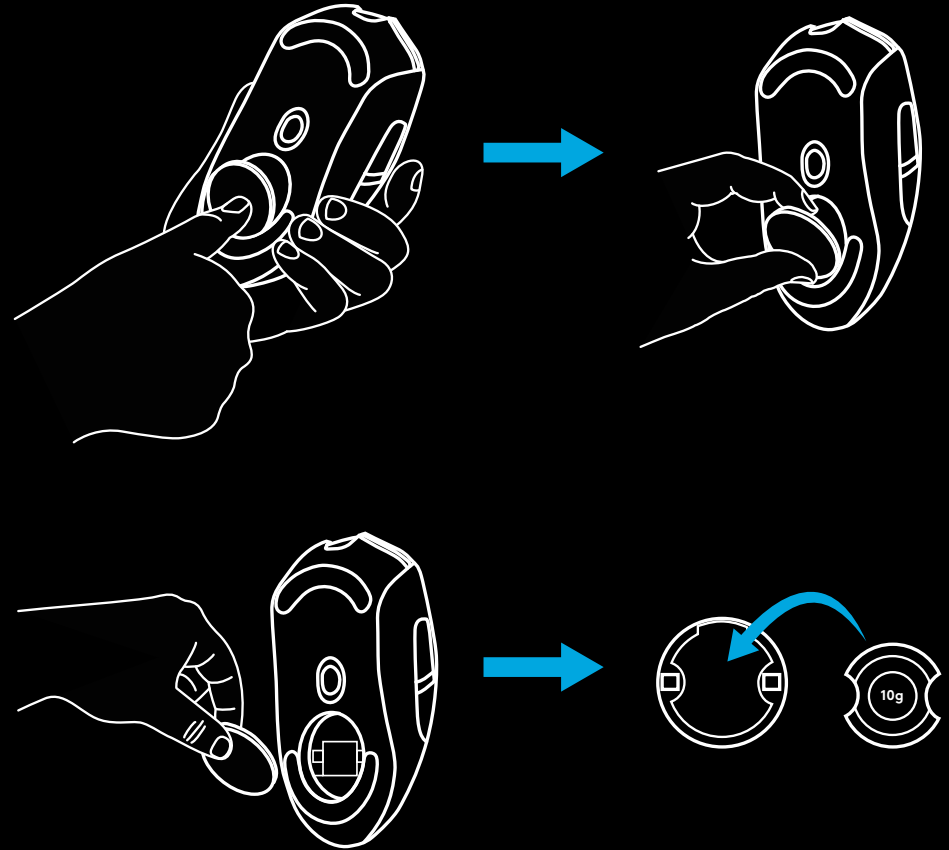
LIGHTSYNC RVB

LIGHTSYNC RVB est un éclairage intelligent et personnalisable qui réagit aux actions en jeu, au son, à la couleur de l'écran, etc. Personnalisez-le à l'aide du logiciel gaming Logitech G HUB pour correspondre à votre configuration et votre style.



PERSONNALISATION DU POIDS

Vous trouverez un poids de 10 g en option dans le coffret.



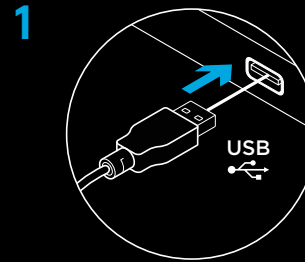
QUESTIONS FRÉQUENTES

www.logitechG.com/support/G403-HERO

ISTRUZIONI PER L'INSTALLAZIONE

Si prega di leggere le istruzioni prima di utilizzare il prodotto.

1 Collegare il mouse in una porta USB.



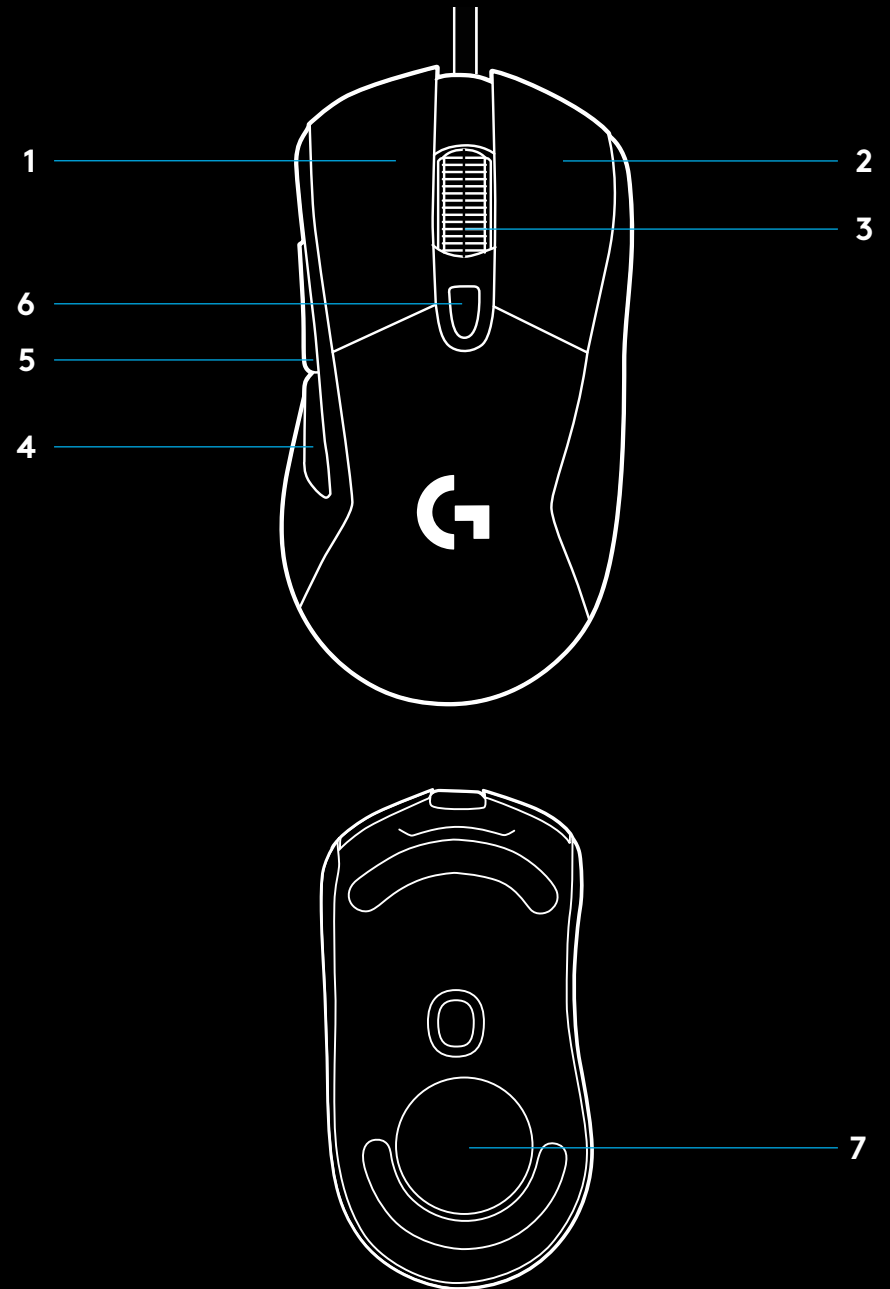
2 Scaricare e installare il software Logitech G HUB da www.logitechG.com/GHUB.



www.logitechG.com/GHUB

6 PULSANTI PROGRAMMABILI

- 1 Sinistro (pulsante 1)
- 2 Destro (pulsante 2)
- 3 Clic con lo scroller (pulsante 3)
- 4 Indietro (pulsante 4)
- 5 Avanti (pulsante 5)
- 6 Ciclo DPI
- 7 Sportello pesi



ILLUMINAZIONE RGB PROGRAMMABILE

Il volante e il logo G403 HERO sono illuminati con LED RGB.

I colori possono essere personalizzati mediante il software per gaming Logitech G HUB ed è possibile selezionare la modalità a pulsazione, a scorrimento o con colori fissi.

Le combinazioni di colori possono essere sincronizzate con altri dispositivi Logitech G supportati tramite questo software.

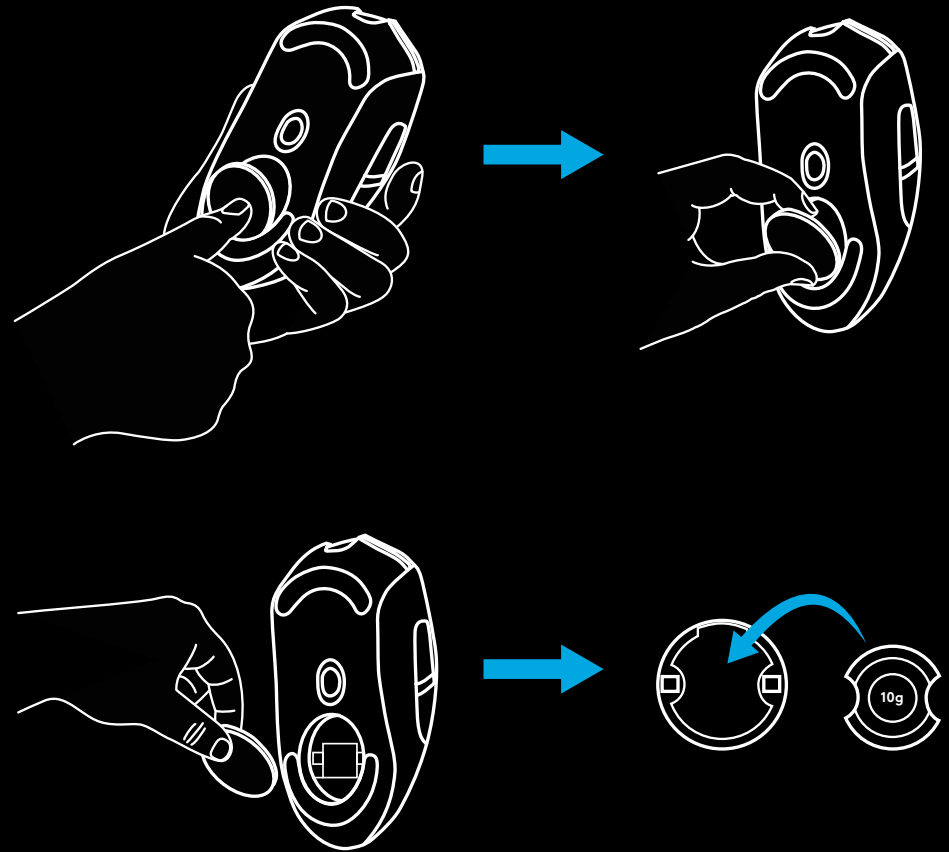
LIGHTSYNC RGB

LIGHTSYNC RGB è un'illuminazione intelligente e basata sul gioco che reagisce all'azione nel gioco, all'audio, al colore dello schermo e ad altro ancora. Esegui la personalizzazione con il software di gioco Logitech G HUB per adattare i colori alla tua attrezzatura e al tuo stile.



PERSONALIZZAZIONE DEL PESO

Nella confezione è presente un peso opzionale di 10 g.



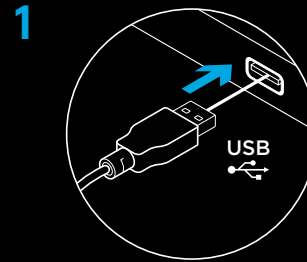
DOMANDE FREQUENTI

www.logitechG.com/support/G403-HERO

INSTRUCCIONES DE CONFIGURACIÓN

Lee las instrucciones antes de usar el producto.

1 Conecta el ratón a un puerto USB.



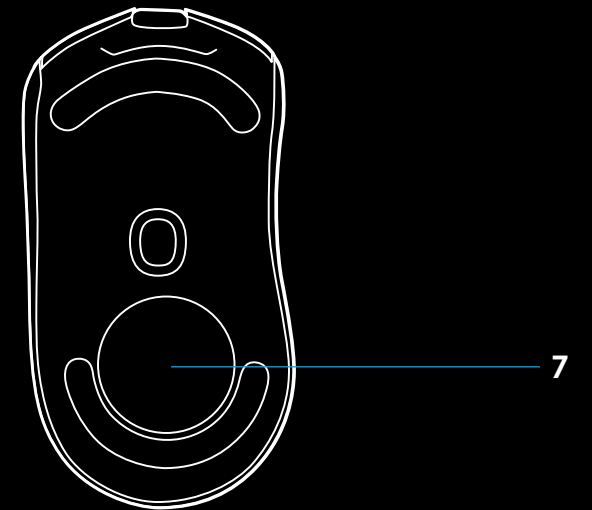
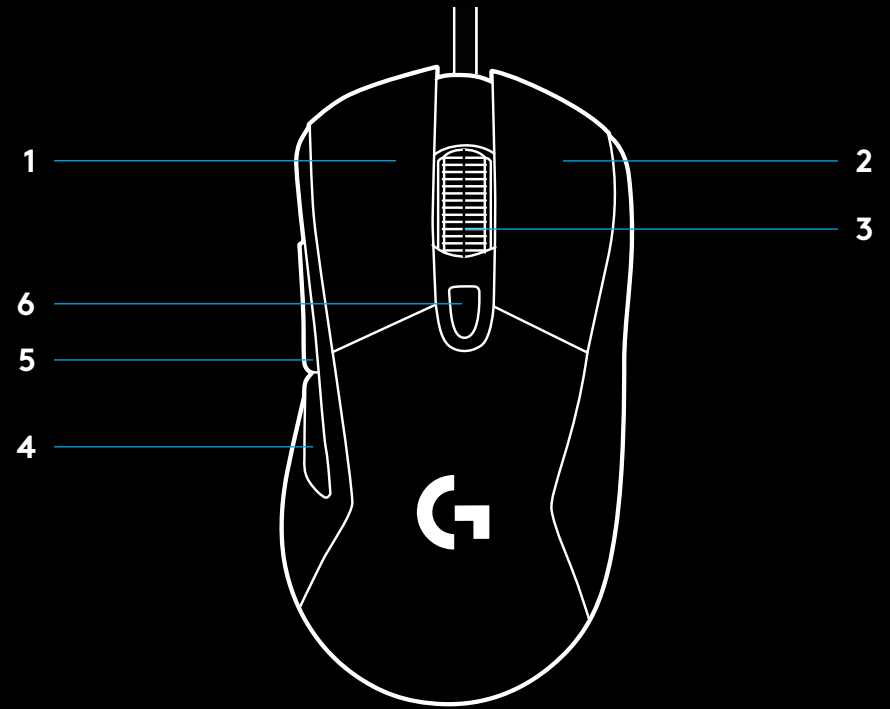
2 Descarga e instala el software Logitech G HUB desde www.logitechG.com/GHUB.



www.logitechG.com/GHUB

SEIS BOTONES TOTALMENTE PROGRAMABLES

- 1 Izquierdo (botón 1)
- 2 Derecho (botón 2)
- 3 Clic con botón rueda (botón 3)
- 4 Retroceso (botón 4)
- 5 Avance (botón 5)
- 6 Ciclo de dpi
- 7 Compartimento de pesas



ILUMINACIÓN RGB PROGRAMABLE

El botón rueda y el logotipo de G403 HERO se iluminan con diodos LED RGB.

La iluminación se puede personalizar mediante el software Logitech G HUB para gaming con diversos modos de respiración, ciclo de colores o color continuo.

Los patrones de iluminación también se pueden sincronizar con otros dispositivos Logitech G compatibles.

RGB LIGHTSYNC

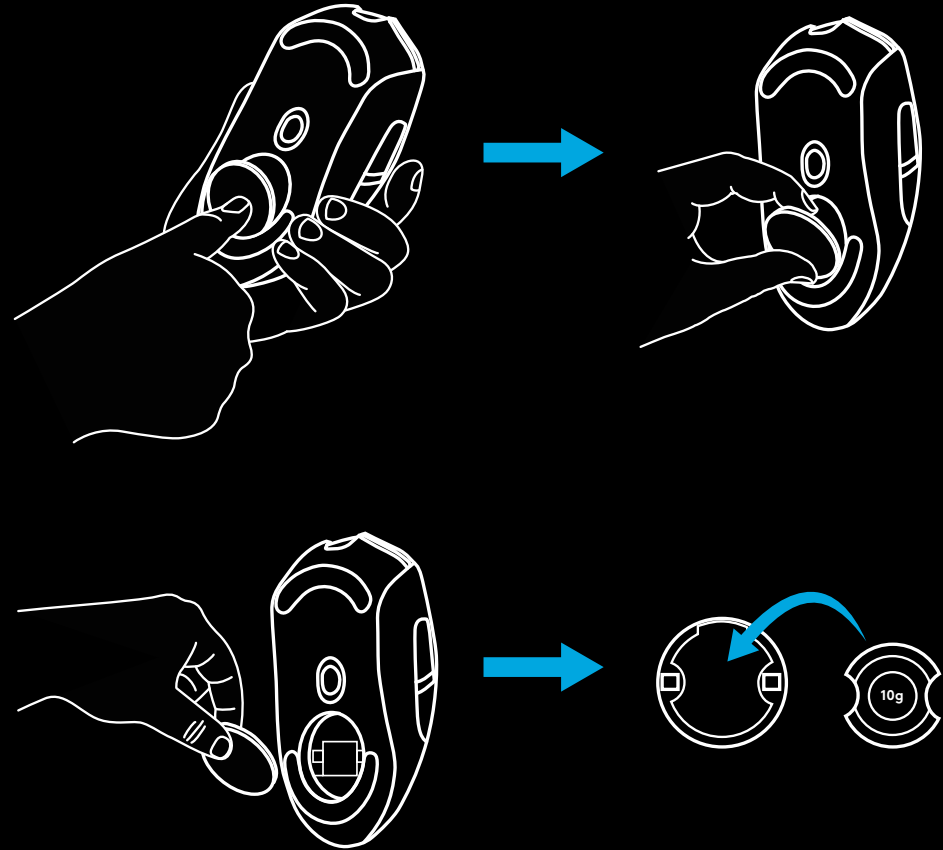
RGB LIGHTSYNC es iluminación inteligente que reacciona a la acción del juego, el audio, el color de la pantalla, etc.

Usa el software para gaming Logitech G HUB para personalizar la iluminación según la configuración y tu estilo de juego.



ADAPTACIÓN DE PESO

En el paquete encontrarás una pesa de 10 g de uso opcional.



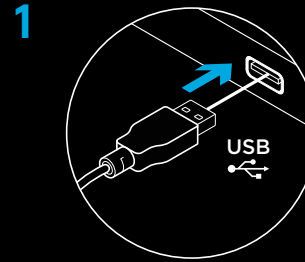
PREGUNTAS MÁS FRECUENTES

www.logitechG.com/support/G403-HERO

INSTRUÇÕES DE INSTALAÇÃO

Leia as instruções antes de utilizar o produto.

1 Ligue o rato à porta USB.



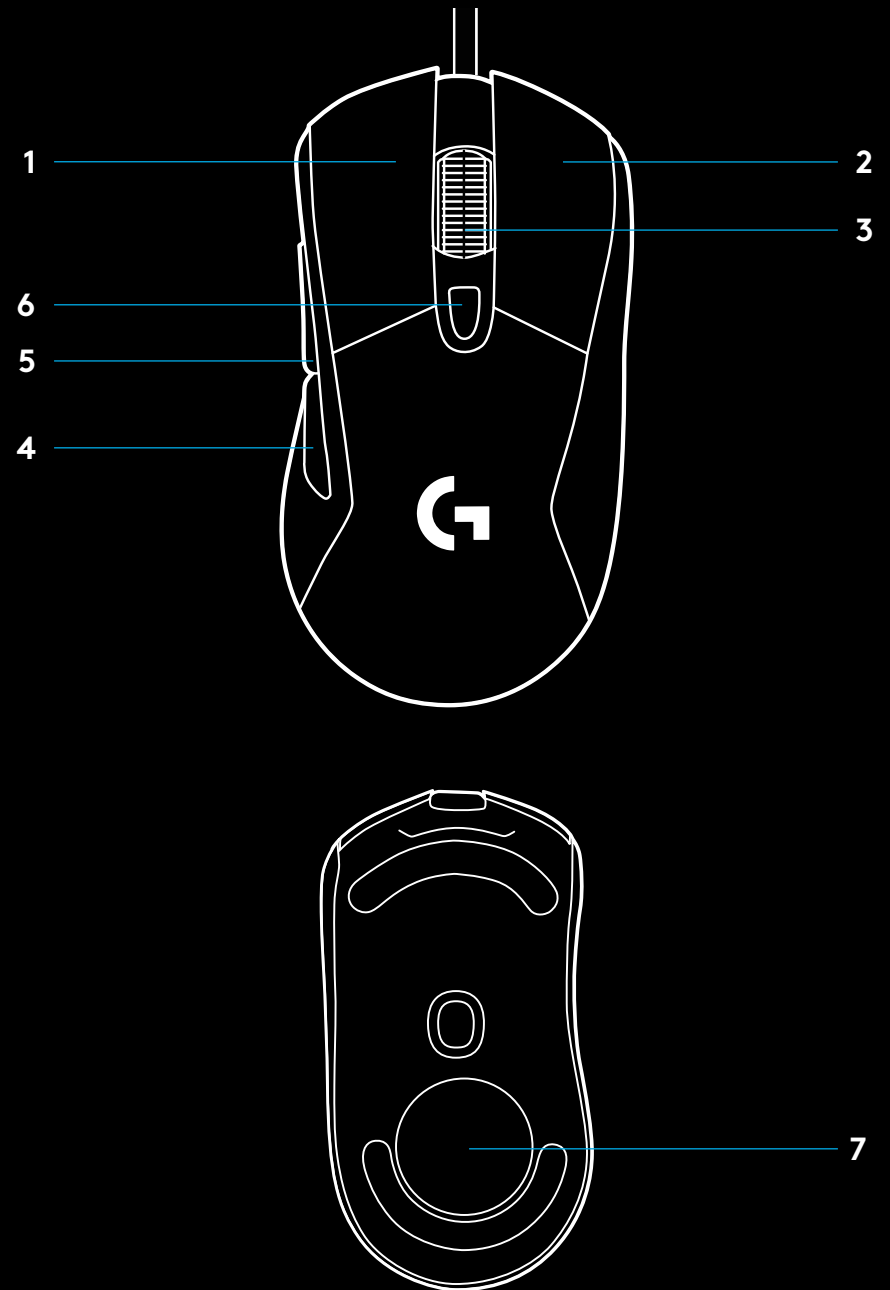
2 Transfira e instale o Logitech G HUB Software em www.logitechG.com/GHUB.



www.logitechG.com/GHUB

6 BOTÕES TOTALMENTE PROGRAMÁVEIS

- 1 Esquerda (Botão 1)
- 2 Direita (Botão 2)
- 3 Clique da roda (Botão 3)
- 4 Retroceder (Botão 4)
- 5 Avançar (Botão 5)
- 6 Ciclo PPP
- 7 Compartimento do peso



ILUMINAÇÃO RGB PROGRAMÁVEL

A roda e o logótipo do G403 HERO são iluminados com LEDs RGB. Pode personalizar estas cores com o Logitech G HUB Gaming Software para vários modos de pulsação, ciclo de cores ou cor fixa. Os padrões de iluminação podem também ser sincronizados com outros dispositivos Logitech G suportados através deste software.

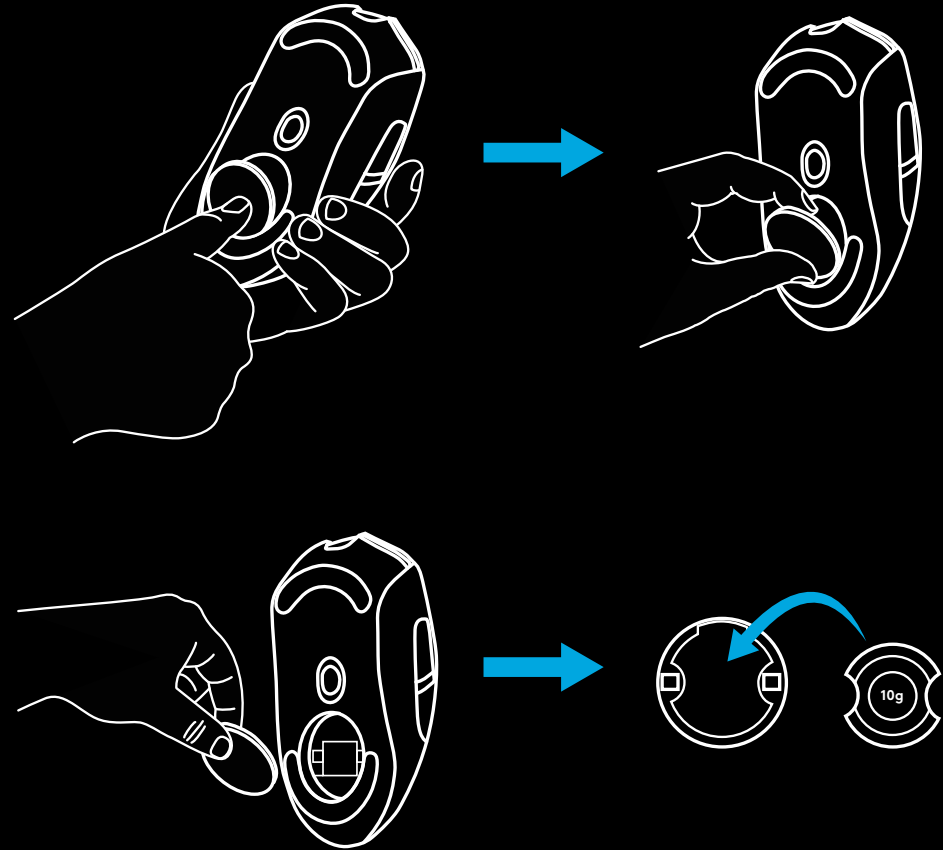
LIGHTSYNC RGB

A LIGHTSYNC RGB é uma iluminação inteligente accionada pelo jogo, reagindo à acção, áudio, cor do ecrã e outros factores do jogo. Personalize-a com o Logitech G HUB Gaming Software para ajustar à sua configuração e ao seu estilo.



PERSONALIZAÇÃO DE PESO

Encontra um peso opcional de 10 g na embalagem.



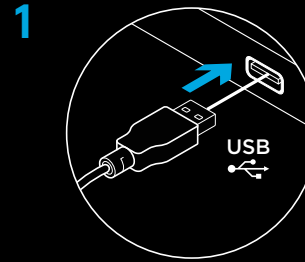
PERGUNTAS MAIS FREQUENTES

www.logitechG.com/support/G403-HERO

INSTALLATIE-INSTRUCTIES

Lees de instructies voordat je het product in gebruik neemt.

1 Sluit de muis aan op een USB-poort.



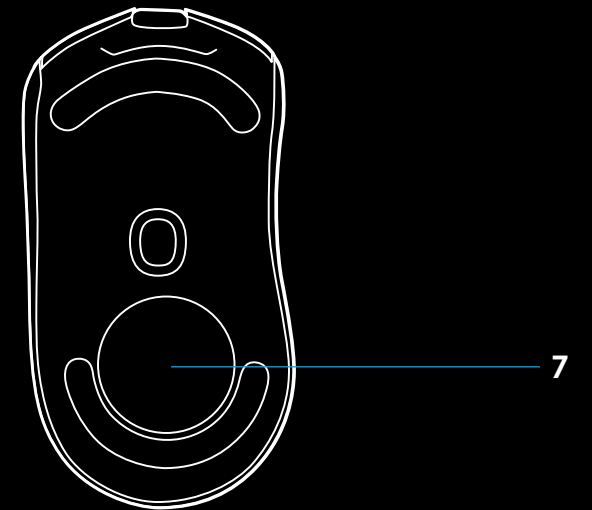
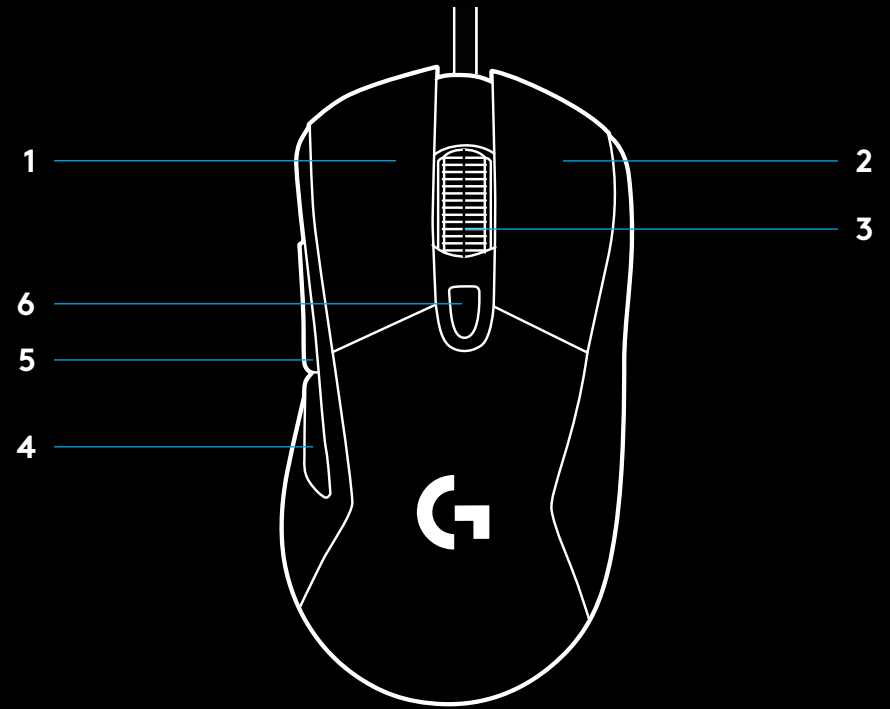
2 Download en installeer de Logitech G HUB-software van www.logitechG.com/GHUB.



www.logitechG.com/GHUB

6 VOLLEDIG PROGRAMMEERBARE KNOPPEN

- 1 Links (knop 1)
- 2 Rechts (knop 2)
- 3 Wielklik (knop 3)
- 4 Terug (knop 4)
- 5 Volgende (knop 5)
- 6 Dpi-cyclus
- 7 Gewichtsklepje



PROGRAMMEERBARE RGB-VERLICHTING

Het wiel en logo van de G403 HERO worden verlicht door RGB-leds.

Deze kleuren kunnen worden aangepast via de Logitech G Hub-gamingsoftware met een scala aan ademende patronen, kleurwisselingen of effen kleuren.

Verlichtingspatronen kunnen ook worden gesynchroniseerd met andere ondersteunde Logitech G-apparaten die deze software gebruiken.

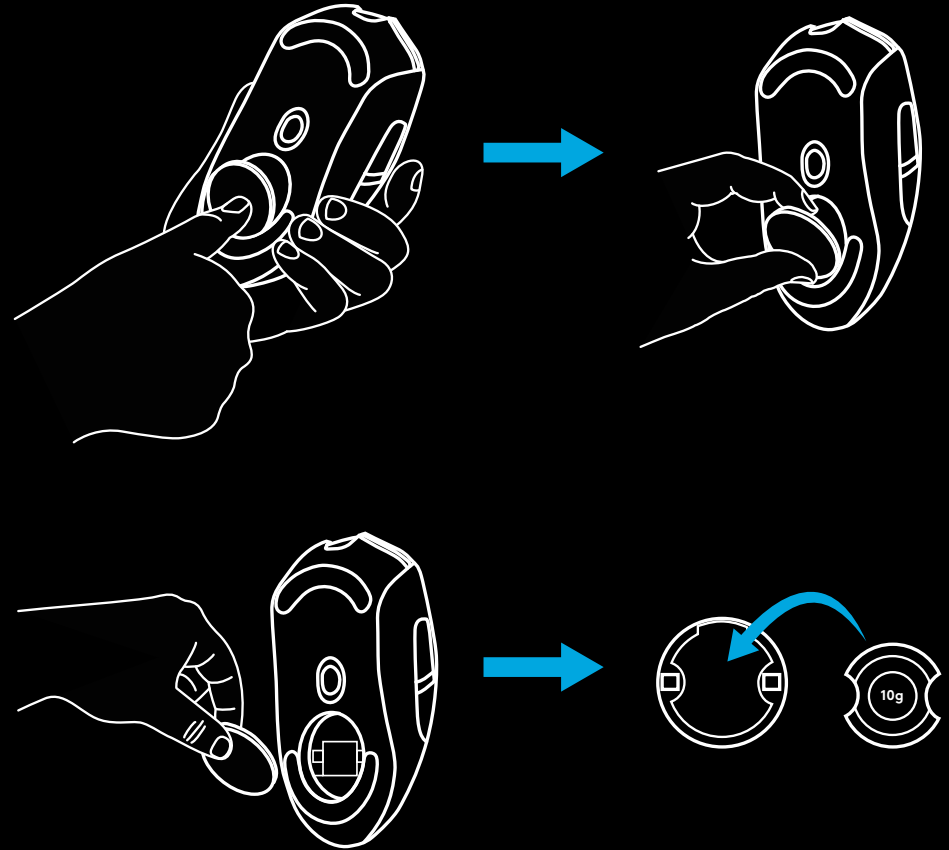
LIGHTSYNC RGB

LIGHTSYNC RGB is intelligente verlichting waarin de game centraal staat. Het reageert op actie in de game, audio, schermkleur en meer. Stem het met de Logitech G HUB-gamingsoftware volledig af op jouw set-up en stijl.



GEWICHT AANPASSEN

In de verpakking vind je optioneel gewicht van 10 gram.



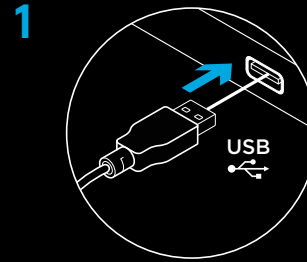
VEELGESTELDE VRAGEN

www.logitechG.com/support/G403-HERO

INSTALLATIONSANVISNINGAR

Läs anvisningarna innan du använder produkten.

1 Anslut musen till USB-porten.



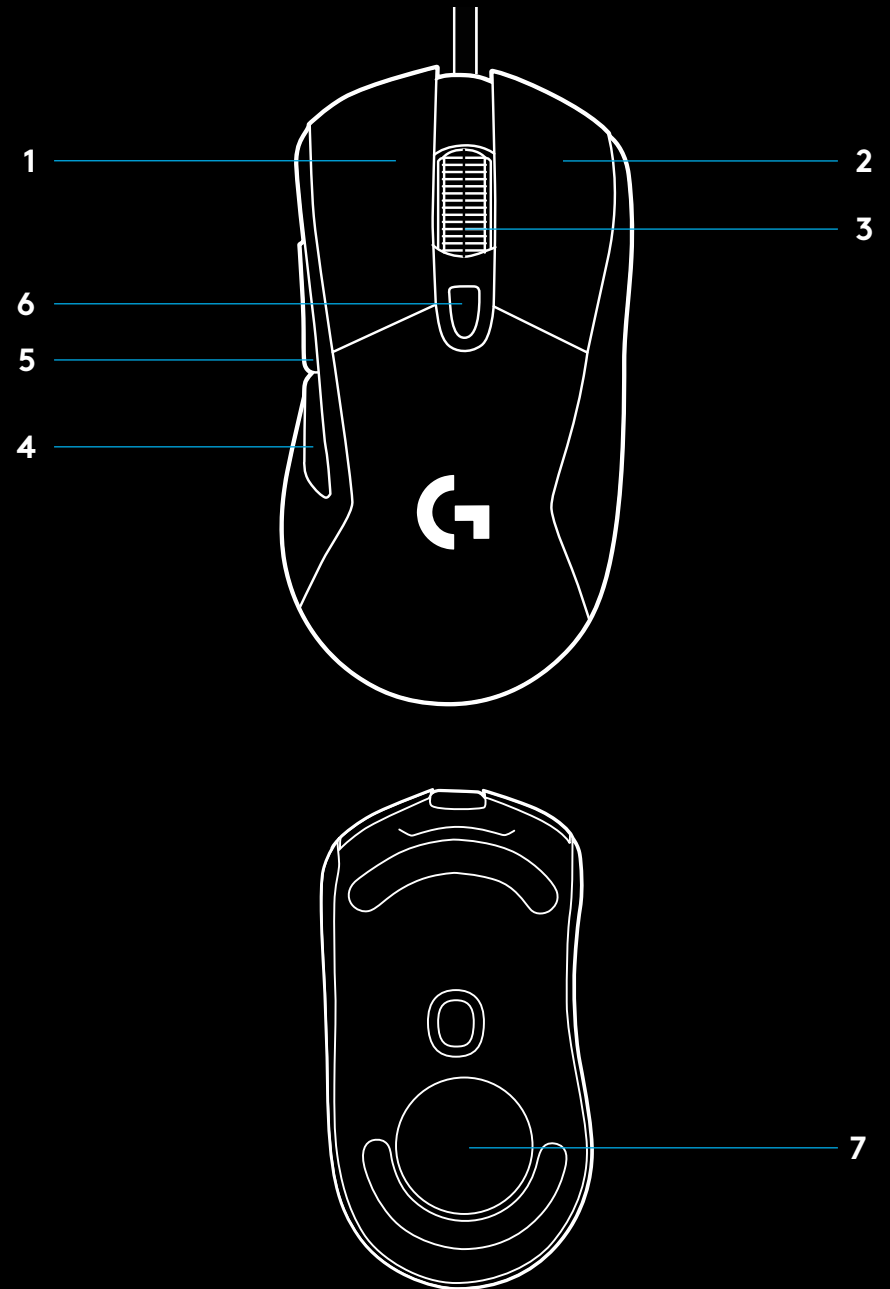
2 Ladda ner och installera Logitech G HUB-programvara från www.logitechG.com/GHUB.



www.logitechG.com/GHUB

6 FULLT PROGRAMMERBARA KNAPPAR

- 1 Vänster (knapp 1)
- 2 Höger (knapp 2)
- 3 Klicka på hjulet (knapp 3)
- 4 Bakåt (knapp 4)
- 5 Framåt (knapp 5)
- 6 Dpi-cykel
- 7 Viktlucka



ANPASSNINGSBAR RGB-BELYSNING

G403 HERO-hjulet och logotypen är upplyst med RGB-indikatorlampor.

Dessa färger kan anpassas med Logitech G HUB-spelprogramvara utifrån pulsering, färgväxling eller fasta färglägen.

Belysningsmönster kan även synkroniseras med andra Logitech G-enheter som använder denna programvara.

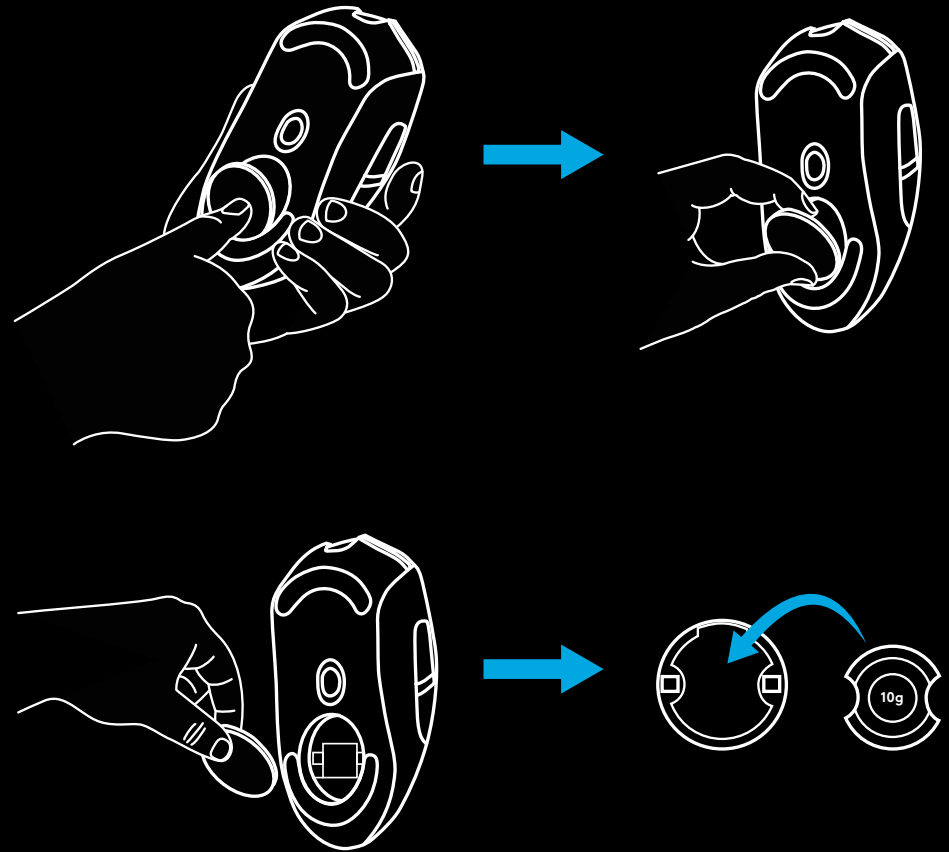
LIGHTSYNC RGB

LIGHTSYNC RGB är speldriven, intelligent belysning som reagerar på spelaktivitet, ljud, skärmfärg och mer. Anpassa med Logitech G HUB-spelprogramvara utifrån din inställning och stil.



VIKTANPASSNING

I paketet finns en valfri 10-gramsvikt.



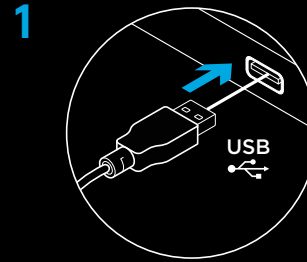
VANLIGT FÖREKOMMANDE FRÅGOR

www.logitechG.com/support/G403-HERO

INSTALLATIONSVEJLEDNING

Læs instruktionerne før du begynder at bruge produktet.

1 Sæt usen i USB-porten.



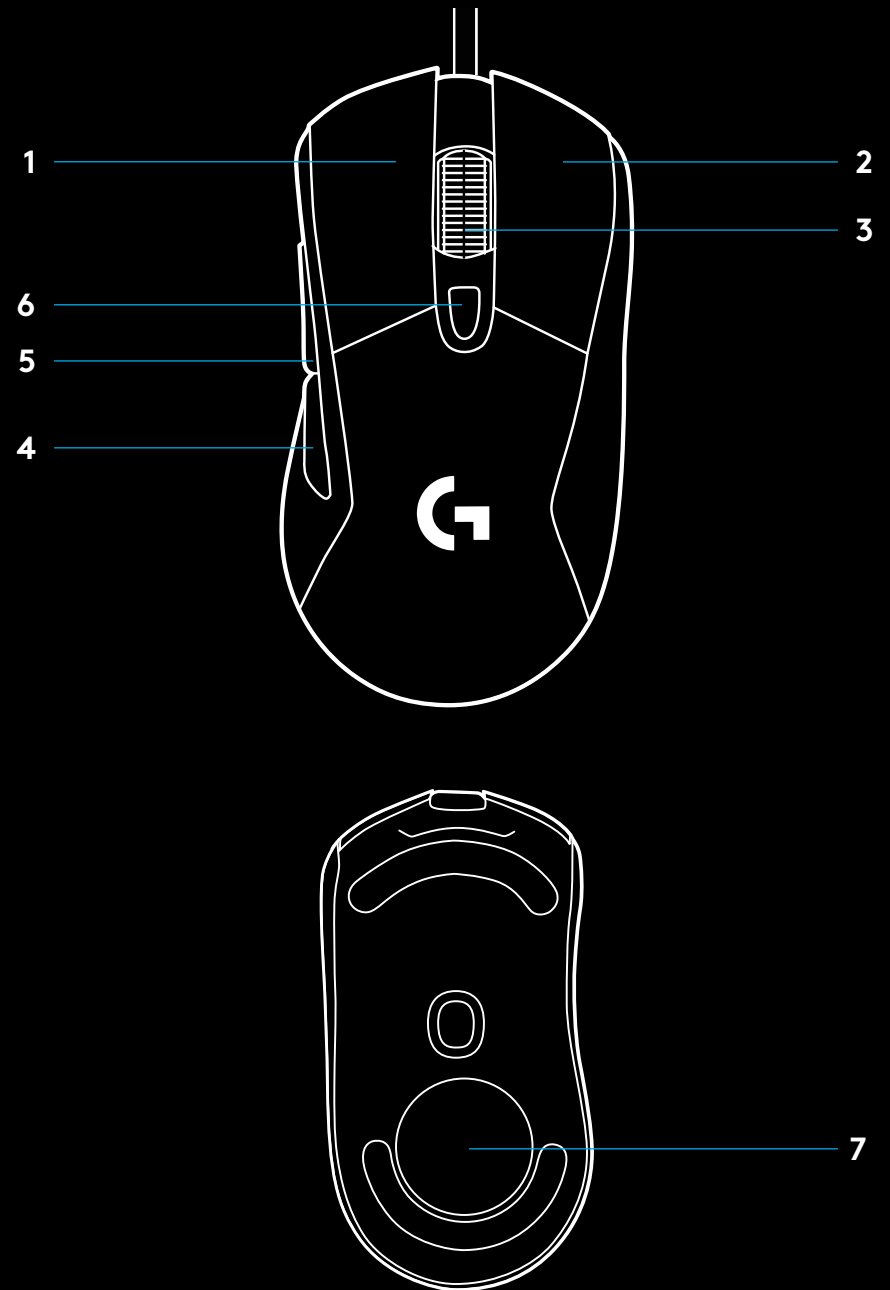
2 Hent og installer Logitech G HUB-softwaren fra www.logitechG.com/GHUB.



www.logitechG.com/GHUB

6 PROGRAMMERBARE KNAPPER

- 1 Venstre (knap 1)
- 2 Højre (knap 2)
- 3 Hjulknop (knap 3)
- 4 Tilbage (knap 4)
- 5 Fremad (knap 5)
- 6 DPI-cirkel
- 7 Dæksel til vægten



RGB-BAGBELYSNING DER KAN TILPASSES

Hjulet og logoet på G403 HERO er belyst med RGB LED-lys.

Belysningen og farverne kan tilpasses vha. Logitech G HUB-softwaren så belysningen har en pulserende effekt, gradvist skifter farver eller konstant lyser i samme farver.

Lysmønstrene kan også synkroniseres med andre understøttede Logitech G-enheder der bruger denne software.

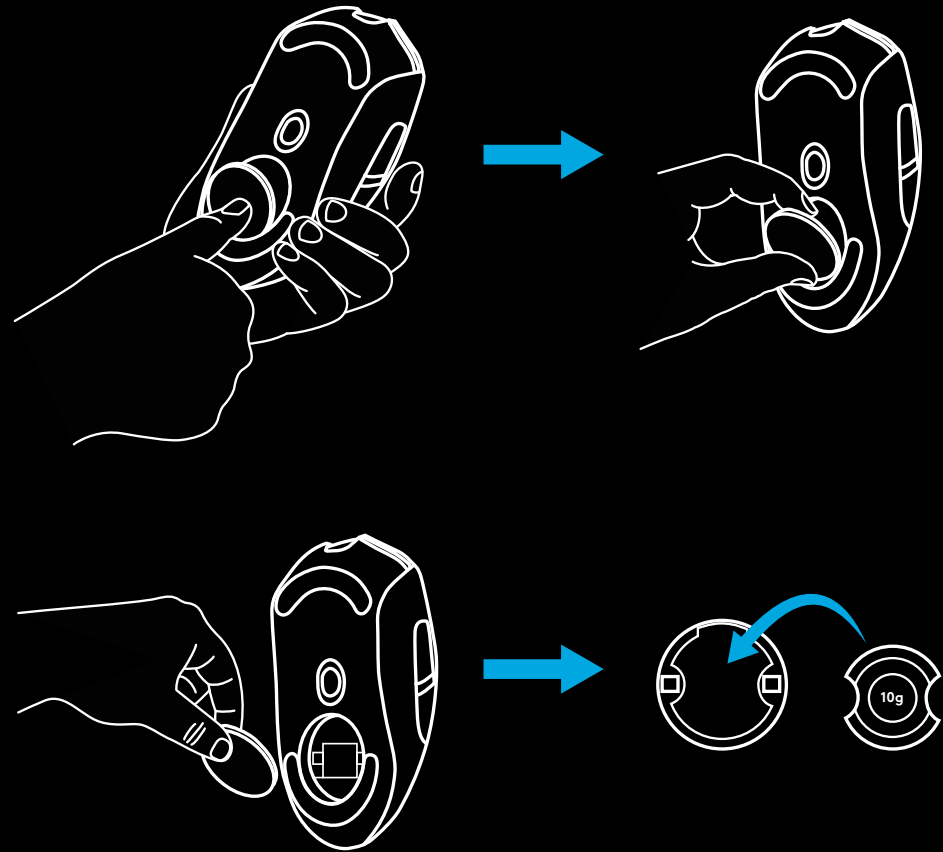
LIGHTSYNC RGB

LIGHTSYNC RGB er spilbaseret, intelligent belysning der reagerer på spillets action, lyd, skærmfarve og meget mere. Tilpas med Logitech G HUB-gamingsoftware så det passer til din opsætning og stil.



TILPASNING AF VÆGTEN

Der er et ekstra vægtlod på 10 g i æsken.



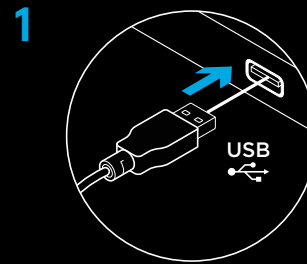
OFTTE STILLEDE SPØRGSMÅL

www.logitechG.com/support/G403-HERO

KONFIGURERINGSVEILEDNING

Les instruksjonene før du bruker produktet.

1 Koble musen til en USB-port.



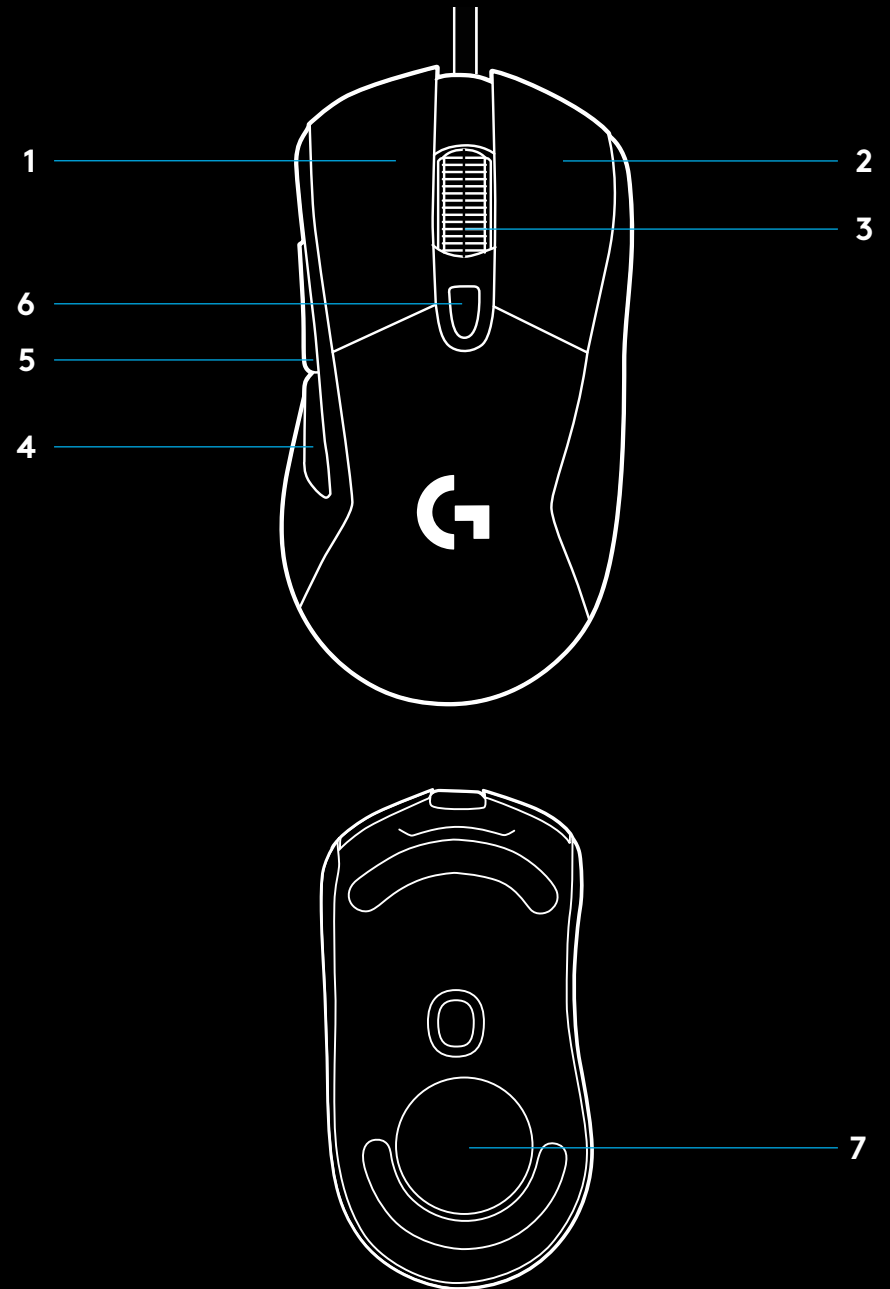
2 Last ned og installer Logitech G HUB-programvaren fra www.logitechG.com/GHUB.



www.logitechG.com/GHUB

6 FULLT PROGRAMMERBARE KNAPPER

- 1 Venstre (knapp 1)
- 2 Høyre (knapp 2)
- 3 Hjulklikk (knapp 3)
- 4 Tilbake (knapp 4)
- 5 Fram (knapp 5)
- 6 PPT-syklus
- 7 Vektdør



PROGRAMMERBAR RGB-BELYSNING

Hjulet og logoen på G403 HERO belyses av RGB-indikatorlamper.

Du kan tilpasse disse fargene ved hjelp av spillprogramvaren Logitech G HUB. Du kan velge mellom en rekke moduser med pusting, fargesykluser og fullfarger.

Belysningsmønstre kan også synkroniseres med andre støttede Logitech G-enheter som bruker denne programvaren.

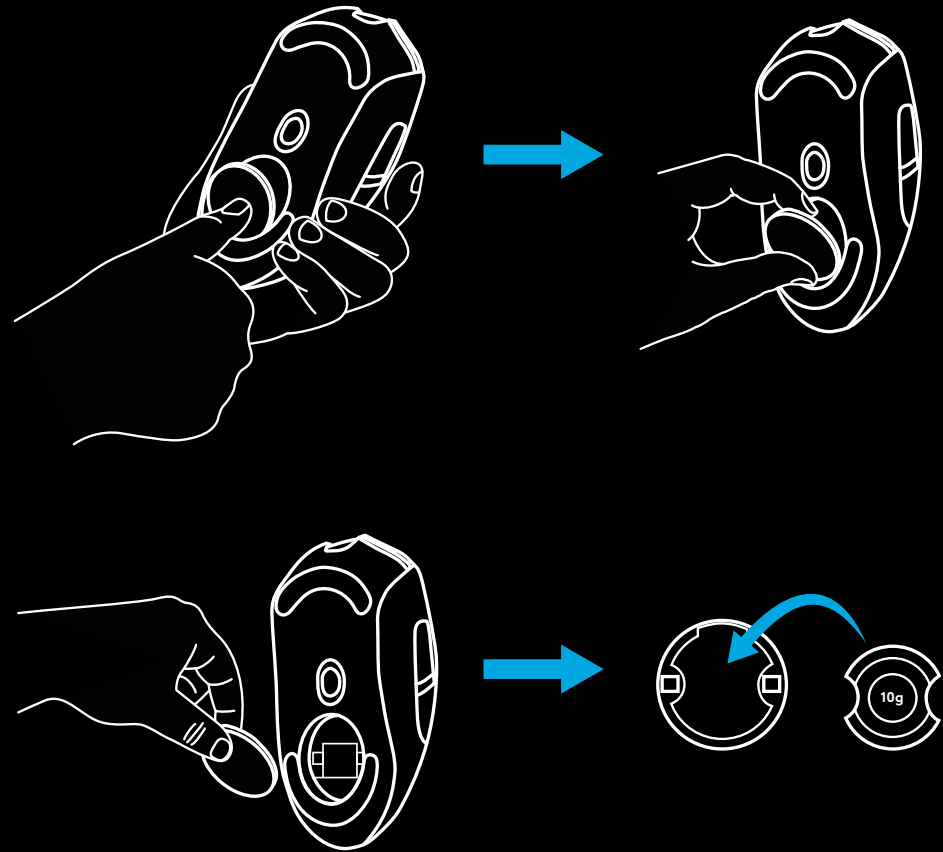
LIGHTSYNC RGB

LIGHTSYNC RGB er en spillbasert, intelligent belysning som reagerer på handlinger i spillet, lyd, skjermfarge og mer. Tilpass den med Logitech G HUB spillprogramvare for å matche oppsettet og stilen din.



TILPASNING AV LODD

Du finner et valgfritt lodd på 10 g i emballasjen.



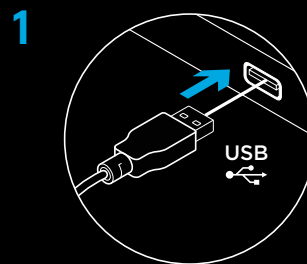
VANLIGE SPØRSMÅL

www.logitechG.com/support/G403-HERO

ASENNUSOHJEET

Luo ohjeet ennen tuotteen käyttöä.

1 Yhdistä hiiri USB-porttiin.



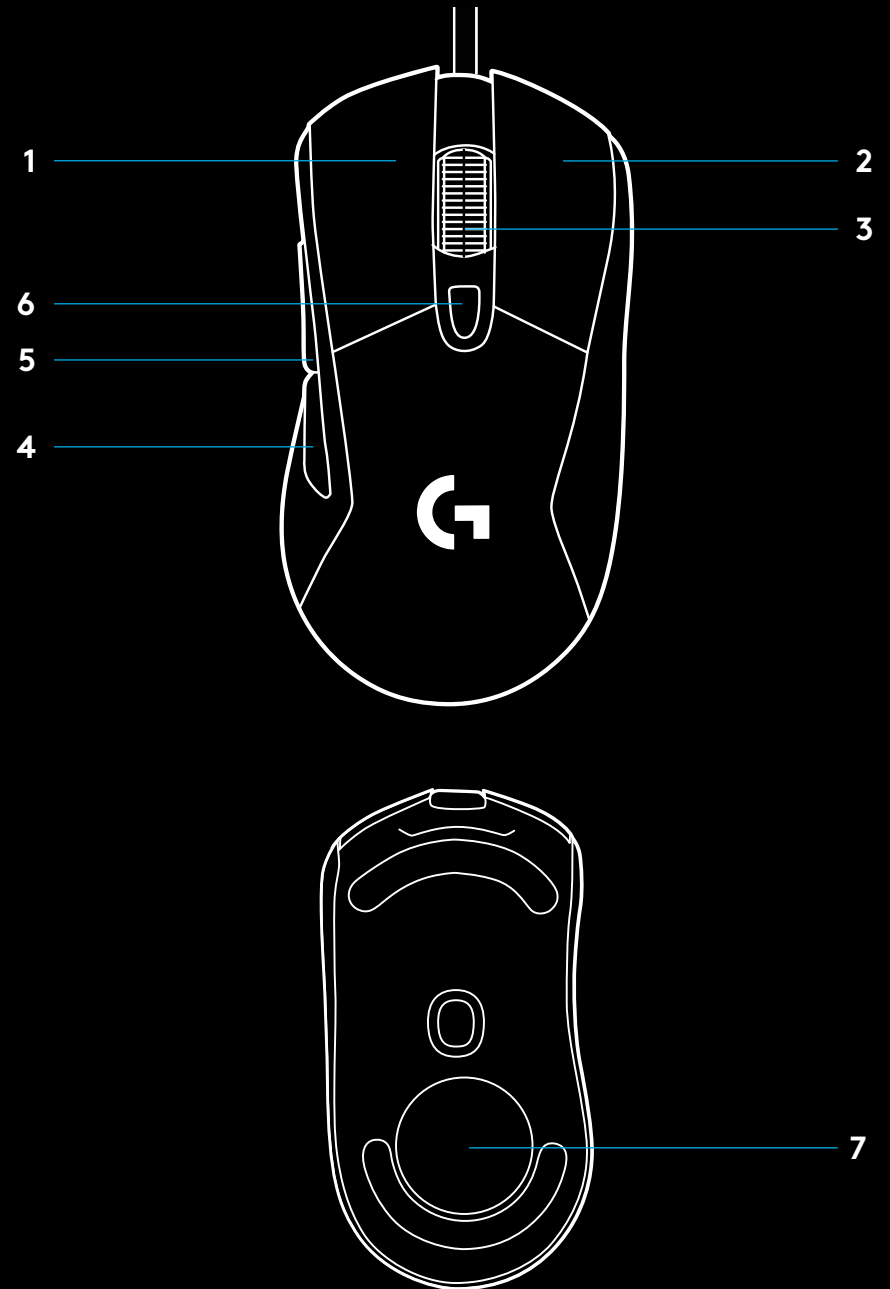
2 Lataa ja asenna Logitech G HUB -ohjelmisto osoitteesta www.logitechG.com/GHUB.



www.logitechG.com/GHUB

6 TÄYSIN OHJELMOITAVAA PAINIKETTA

- 1 Ykköspainike (painike 1)
- 2 Kakkospainike (painike 2)
- 3 Pyörän napsautus (painike 3)
- 4 Takaisin (painike 4)
- 5 Eteenpäin (painike 5)
- 6 DPI-asetuksen vaihto
- 7 Painolokeron kansi



OHJELMOITAVAT RGB-VALOT

G403 HERO -pyörässä ja -logossa on RGB-värivalot.
Logitech G HUB -peliohjelmistossa voidaan valita erilaisia sykkiviä, vaihtuvia tai tasaisesti palavia väritiloja.
Valokuviot voidaan myös synkronoida muiden tuettujen Logitech G -laitteiden kanssa, jotka käyttävät tätä ohjelmistoa.

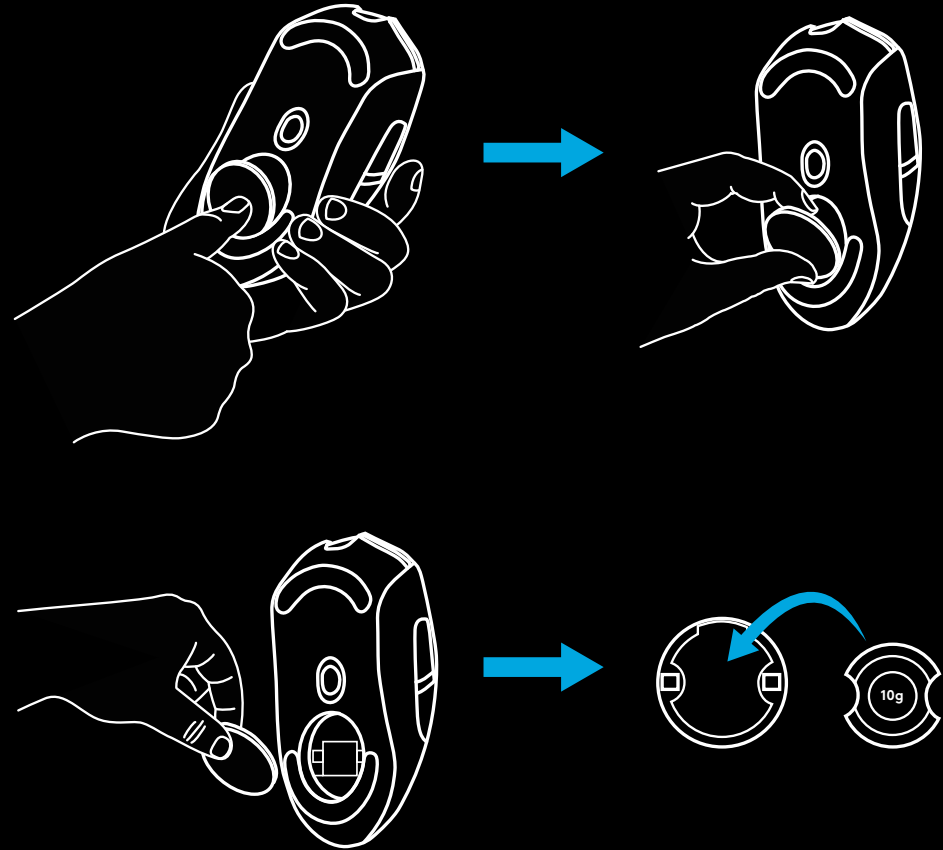
LIGHTSYNC RGB

LIGHTSYNC RGB on älykäs valaistusratkaisu, joka reagoi muun muassa pelitapahtumiin, ääniin ja näytön väriin. Logitech G HUB -peliohjelmistossa voit mukauttaa valaistuksen oman laitteistosi ja makusi mukaan.



PAINON MUKAUTUS

Pakkaus sisältää valinnaisen 10 gramman painon.



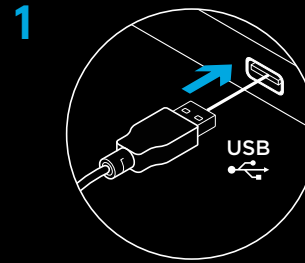
USEIN ESITETYT KYSYMYKSET

www.logitechG.com/support/G403-HERO

ΟΔΗΓΙΕΣ ΕΓΚΑΤΑΣΤΑΣΗΣ

Διαβάστε τις οδηγίες προτού χρησιμοποιήσετε αυτό το προϊόν.

1 Συνδέστε το ποντίκι στη θύρα USB.

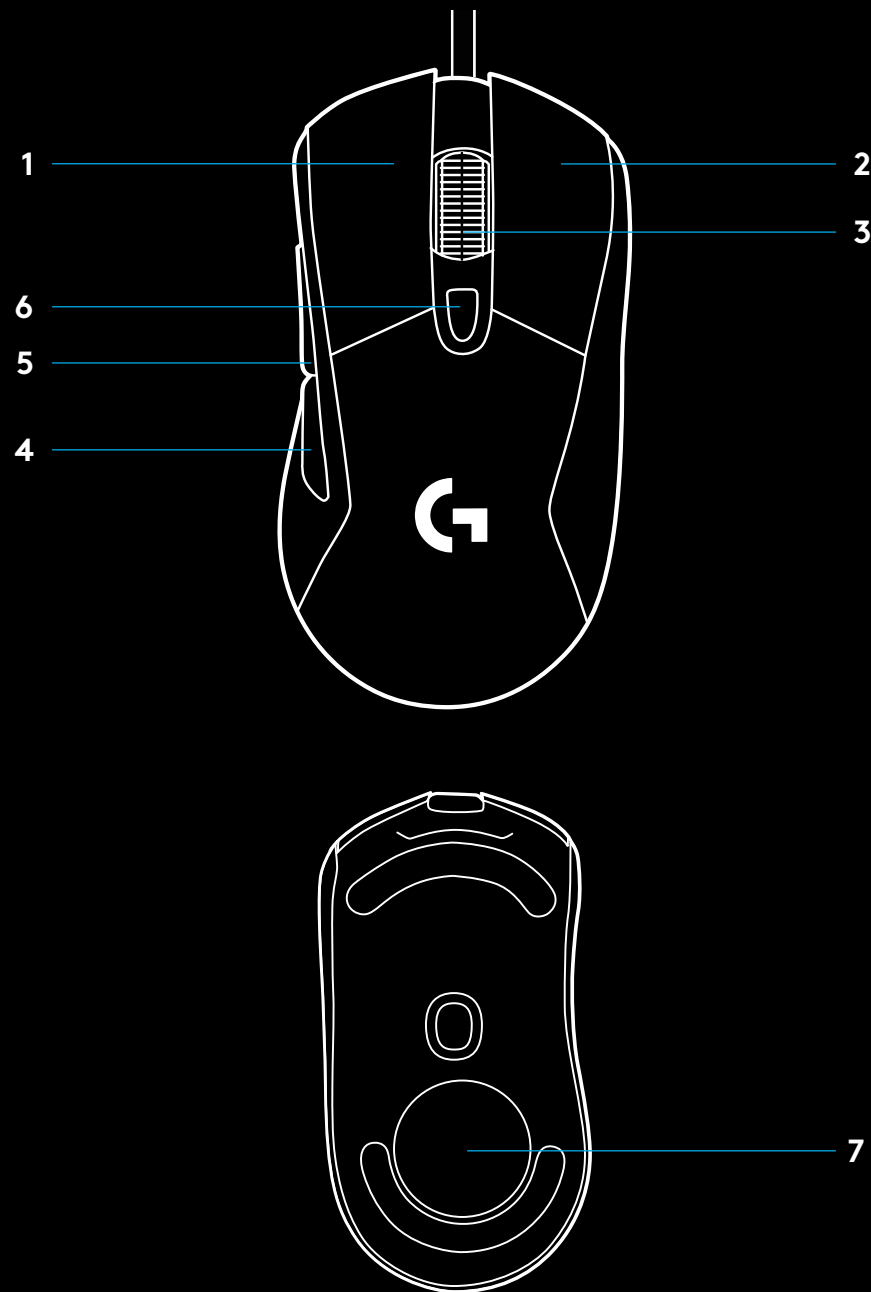


2 Κατεβάστε και εγκαταστήστε το λογισμικό Logitech G HUB από τη διεύθυνση www.logitechG.com/GHUB.



6 ΠΛΗΡΩΣ ΠΡΟΓΡΑΜΜΑΤΙΖΟΜΕΝΑ ΚΟΥΜΠΙΑ

- 1 Αριστερό (κουμπί 1)
- 2 Δεξιό (κουμπί 2)
- 3 Πάτημα τροχού (κουμπί 3)
- 4 Πίσω (κουμπί 4)
- 5 Εμπρός (κουμπί 5)
- 6 Εναλλαγή DPI
- 7 Θύρα βαριδιού



ΠΡΟΓΡΑΜΜΑΤΙΖΟΜΕΝΟΣ ΦΩΤΙΣΜΟΣ RGB

Ο τροχός και το λογότυπο του G403 HERO φωτίζονται με LED RGB. Μπορείτε να προσαρμόσετε αυτά τα χρώματα με το λογισμικό για παιχνίδια Logitech G HUB, επιλέγοντας διάφορες λειτουργίες, όπως είναι ο φωτισμός που αναβοσβήνει με αργό ρυθμό, η εναλλαγή χρωμάτων ή ο σταθερός φωτισμός με ένα χρώμα. Μπορείτε, επίσης, να συγχρονίσετε τα μοτίβα φωτισμού με άλλες υποστηριζόμενες συσκευές Logitech G, χρησιμοποιώντας αυτό το λογισμικό.

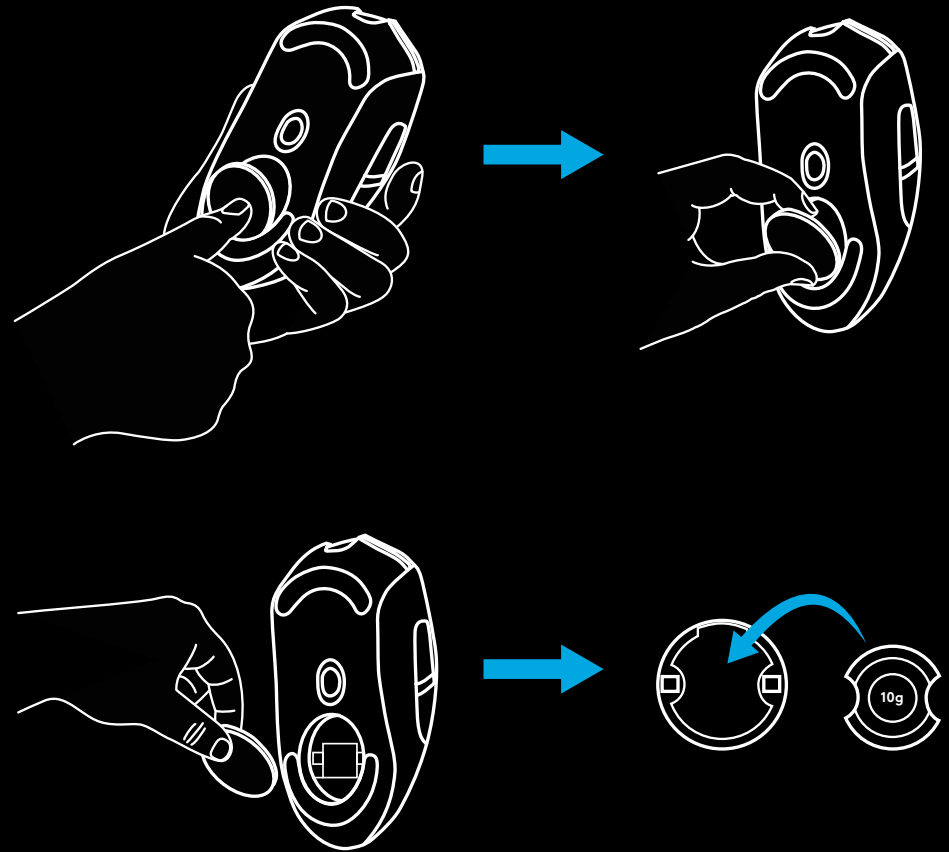
LIGHTSYNC RGB

Η τεχνολογία LIGHTSYNC RGB προσφέρει έξυπνο φωτισμό που προσαρμόζεται ανάλογα με το παιχνίδι και ο οποίος ανταποκρίνεται στη δράση εντός του παιχνιδιού, τον ήχο, τα χρώματα της οθόνης κ.ά. Προσαρμόστε τον με το λογισμικό για παιχνίδια Logitech G HUB για να ταιριάζει με τον εξοπλισμό και το στιλ σας.



ΠΡΟΣΑΡΜΟΓΗ ΒΑΡΙΔΙΩΝ

Στη συσκευασία μπορείτε να βρείτε ένα προαιρετικό βαρίδι 10 g.



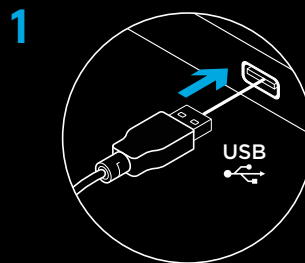
ΣΥΝΗΘΕΙΣ ΕΡΩΤΗΣΕΙΣ

www.logitechG.com/support/G403-HERO

ПОДГОТОВКА К РАБОТЕ

Перед началом работы с устройством внимательно прочтите эти инструкции.

1 Подключите мышь к USB-порту компьютера.



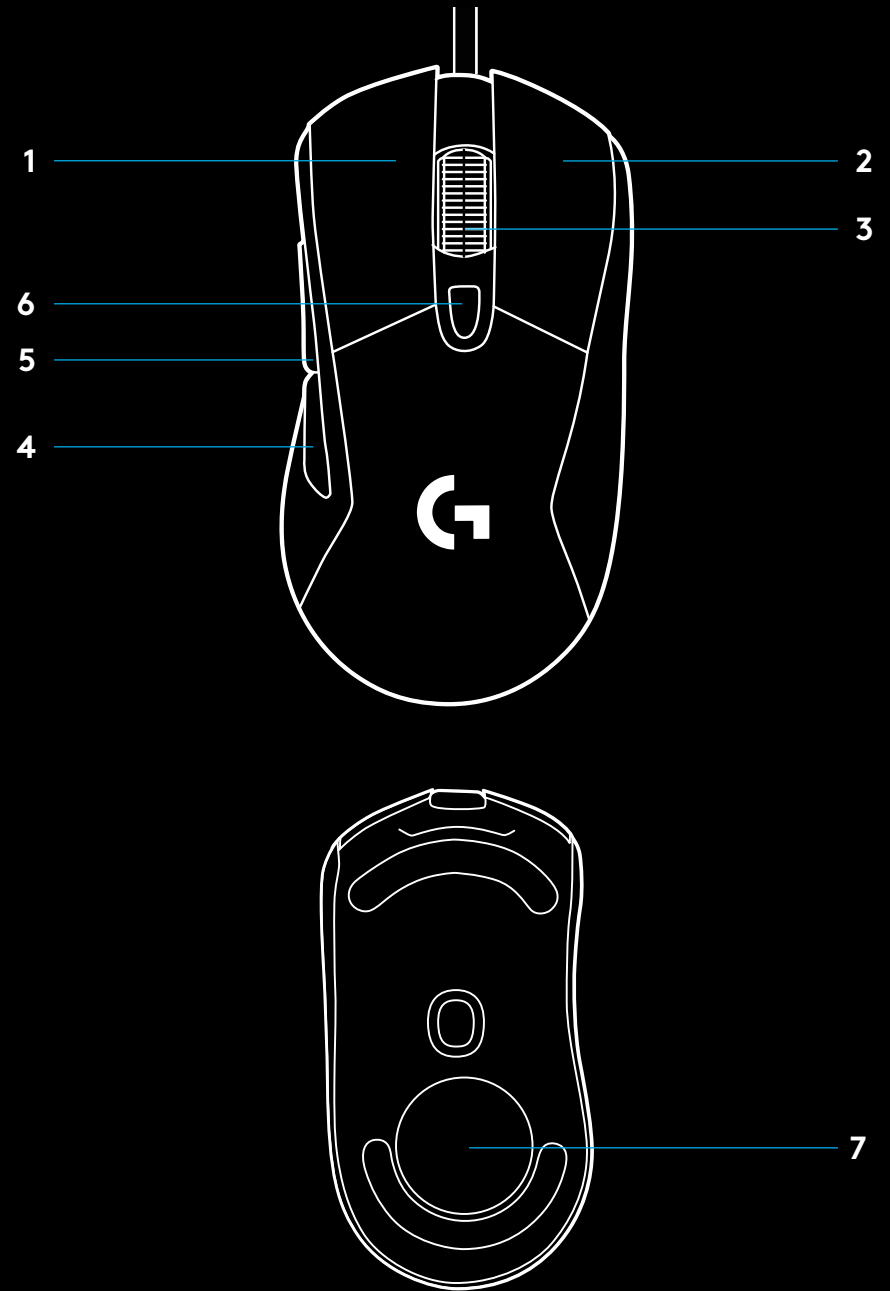
2 Загрузите и установите ПО Logitech G HUB:
www.logitechG.com/GHUB.



www.logitechG.com/GHUB

6 ПОЛНОСТЬЮ ПРОГРАММИРУЕМЫХ КНОПОК

- 1 Влево (кнопка 1)
- 2 Вправо (кнопка 2)
- 3 Нажатие колесика (кнопка 3)
- 4 Назад (кнопка 4)
- 5 Вперед (кнопка 5)
- 6 Циклическое изменение чувствительности
- 7 Крышка отсека для утяжелителя



ПРОГРАММИРУЕМАЯ RGB-ПОДСВЕТКА

Колесико и логотип G403 HERO подсвечиваются светодиодами RGB. Их цвета можно настраивать с помощью игрового ПО Logitech G HUB; кроме того, для подсветки можно выбирать различные эффекты: мерцание, циклическую смену цвета или ровное свечение. Режимы подсветки можно также синхронизировать с другими поддерживаемыми устройствами Logitech G, на которых установлено данное ПО.

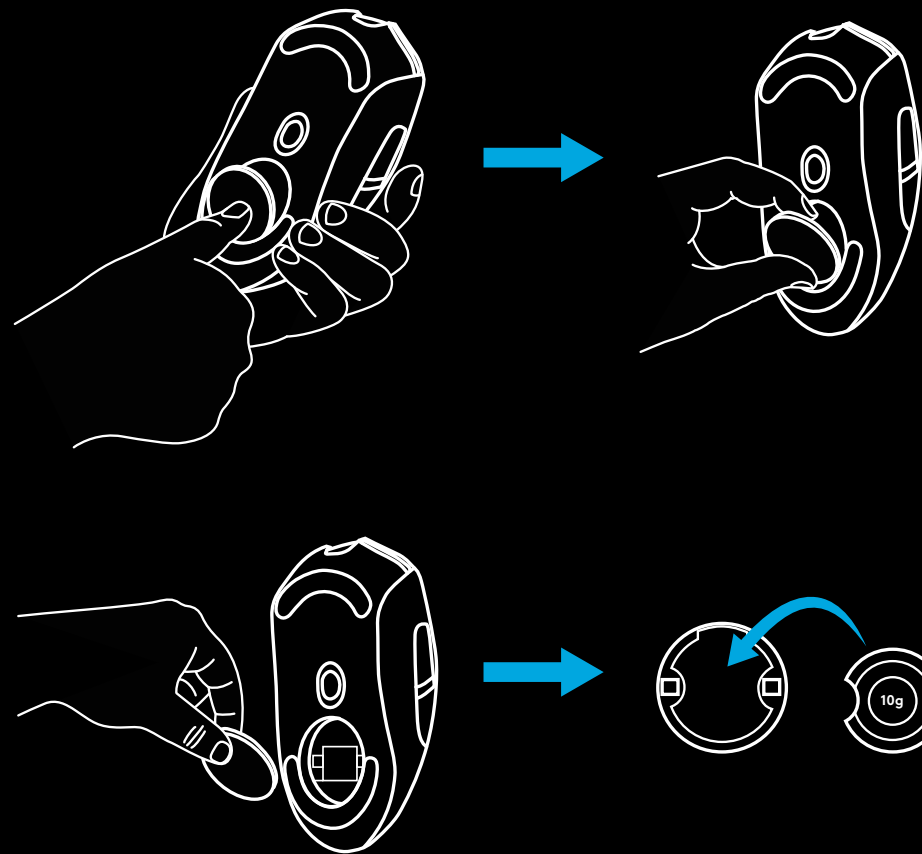
RGB-ПОДСВЕТКА С ТЕХНОЛОГИЕЙ LIGHTSYNC

LIGHTSYNC — это интеллектуальная RGB-подсветка, динамически реагирующая на события игры, аудиоэффекты, цвета на экране и т. п. Воспользуйтесь приложением Logitech G HUB, чтобы отрегулировать ее для соответствия вашему стилю и выбранным настройкам.



РЕГУЛИРОВКА ВЕСА

В упаковке находится дополнительный утяжелитель весом 10 граммов.



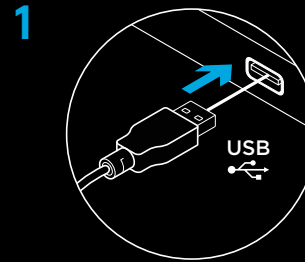
ВОПРОСЫ И ОТВЕТЫ

www.logitechG.com/support/G403-HERO

PRZYGOTOWANIE

Zapoznaj się z instrukcjami przed przystąpieniem do użytkowania produktu.

1 Podłącz mysz do portu USB.



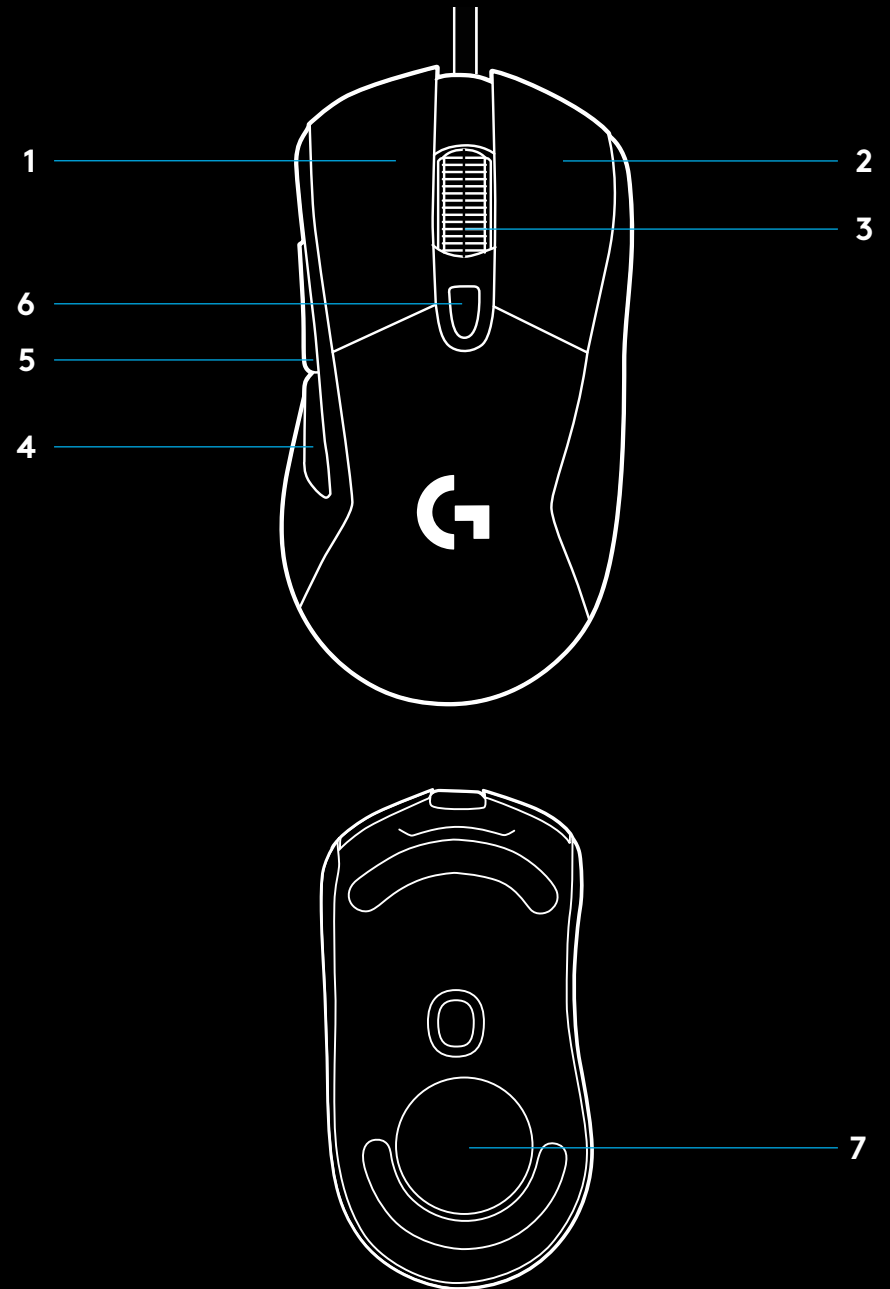
2 Pobierz i zainstaluj oprogramowanie Logitech G HUB ze strony www.logitechG.com/GHUB.



www.logitechG.com/GHUB

6 W PEŁNI PROGRAMOWALNYCH PRZYCISKÓW

- 1 Lewy (przycisk 1)
- 2 Prawy (przycisk 2)
- 3 Kliknięcie kółkiem (przycisk 3)
- 4 Wstecz (przycisk 4)
- 5 Do przodu (przycisk 5)
- 6 Przełączanie DPI
- 7 Pokrywka komory ciężarków



PROGRAMOWALNE PODŚWIETLENIE RGB

Kółko myszy G403 HERO i logo są podświetlane przy użyciu diod LED RGB.

Oprogramowanie do gier Logitech G HUB pozwala na wprowadzenie spersonalizowanych ustawień wygaszanych, cyklicznie zmienianych lub świecących ciągłym światłem kolorów. Za pomocą tego oprogramowania można także synchronizować wzory podświetlenia z innymi obsługiwanymi urządzeniami Logitech G.

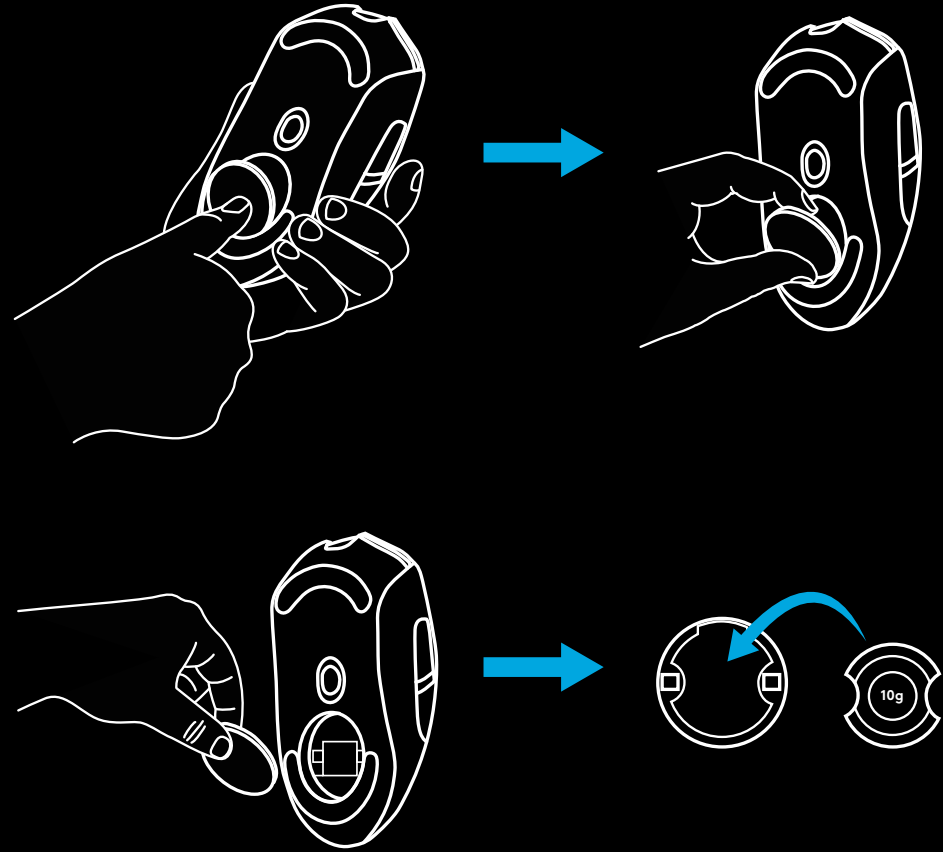
LIGHTSYNC RGB

LIGHTSYNC RGB to inteligentne podświetlenie reagujące na akcję w grze, dźwięki, kolor ekranu i wiele więcej. Dostosuj je za pomocą oprogramowania do gier Logitech G HUB, aby pasowało do zestawu i stylu.



DOSTOSOWYWANIE CIĘŻARKÓW

W opakowaniu znajduje się opcjonalny ciężarek o masie 10 g.



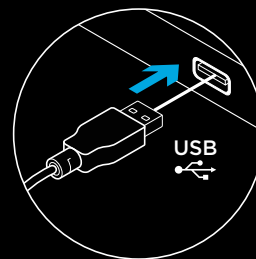
CZĘSTO ZADAWANE PYTANIA

www.logitechG.com/support/G403-HERO

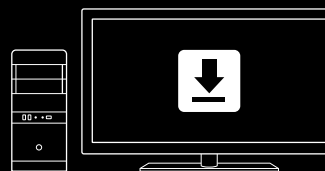
دستورالعمل‌های راه‌اندازی

لطفاً پیش از کار با محصول، دستورالعمل‌ها را بخوانید.

1 1 موشواره را به درگاه USB متصل کنید.



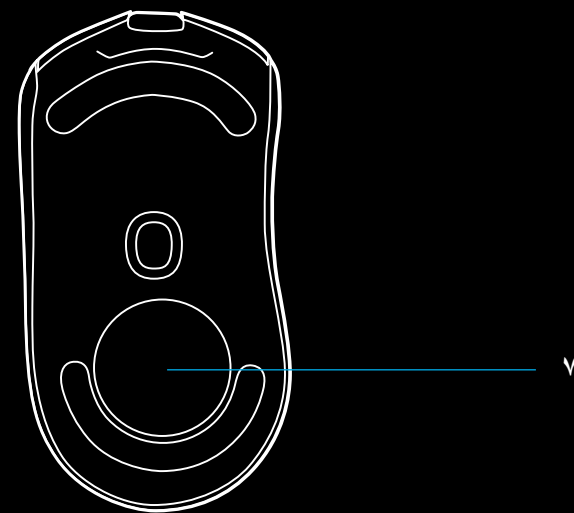
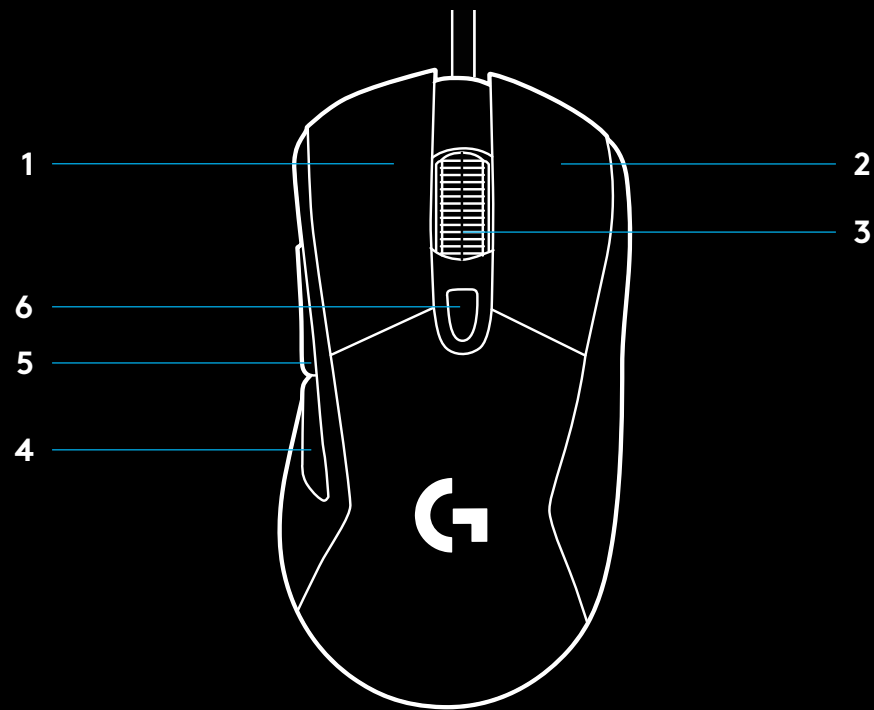
2 2 نرم افزار Logitech G HUB را از www.logitechG.com/GHUB دانلود و نصب کنید.



www.logitechG.com/GHUB

6 دکمه کاملاً قابل برنامه‌ریزی

- 1 چپ (دکمه 1)
- 2 راست (دکمه 2)
- 3 کلیک چرخ (دکمه 3)
- 4 حرکت به عقب (دکمه 4)
- 5 حرکت به جلو (دکمه 5)
- 6 چرخه DPI
- 7 درب وزنه



نورپردازی قابل برنامه ریزی RGB

چرخ و نشان‌واره G403 HERO، با LEDهای RGB روشن می‌شوند. این رنگ‌ها را می‌توان با استفاده از نرم‌افزار بازی Logitech G HUB روی انواع حالت‌های تنفسی، چرخه رنگ یا رنگ یک‌دست سفارشی کرد. با استفاده از این نرم‌افزار، الگوهای نورپردازی را می‌توان با سایر دستگاه‌های Logitech G پشتیبانی‌شده نیز همگام‌سازی کرد.

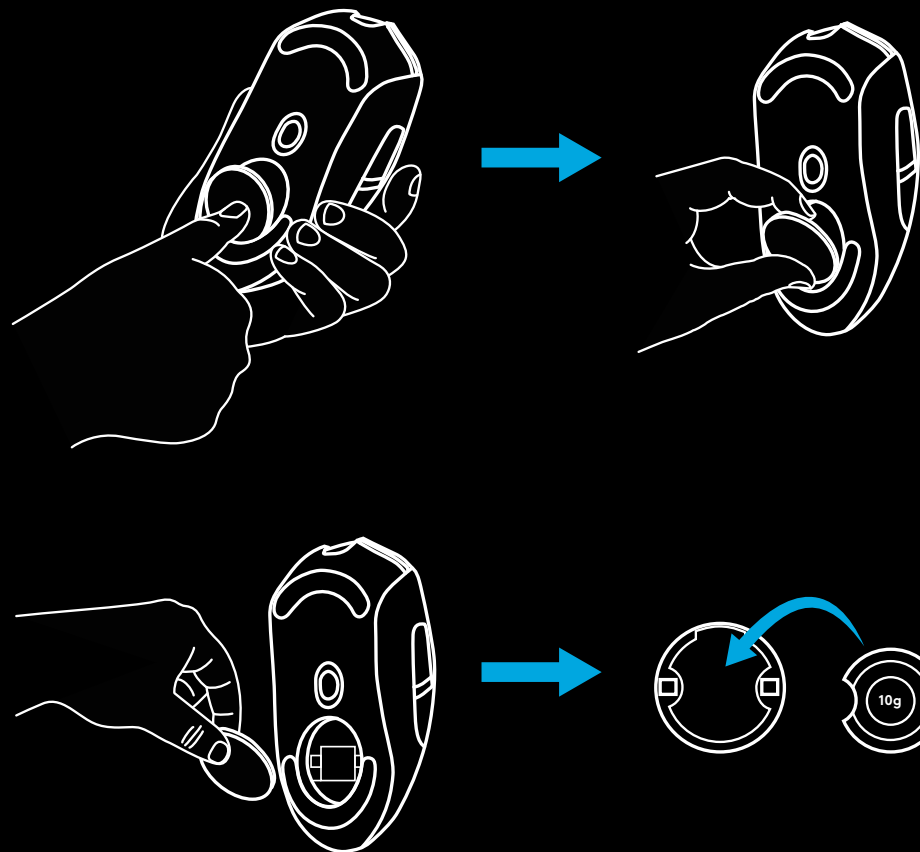
LIGHTSYNC RGB

LIGHTSYNC RGB به صورت بازی محور است، نورپردازی هوشمندی که نسبت به حرکات و صدای بازی، رنگ صفحه و غیره واکنش نشان می‌دهد. با نرم‌افزار بازی Logitech G HUB سفارشی کنید تا با تنظیمات و سبک شما منطبق شود.



سفارشی سازی وزنه

یک وزنه اختیاری 10 گرمی را می توانید در بسته بندی بیابید.



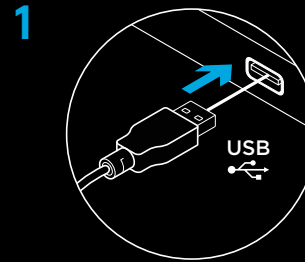
سوالات متداول

www.logitechG.com/support/G403-HERO

ÜZEMBE HELYEZÉSI ÚTMUTATÓ

A termék üzembe helyezése előtt olvassa el az utasításokat.

1 Csatlakoztassa az egeret egy USB-porthoz.



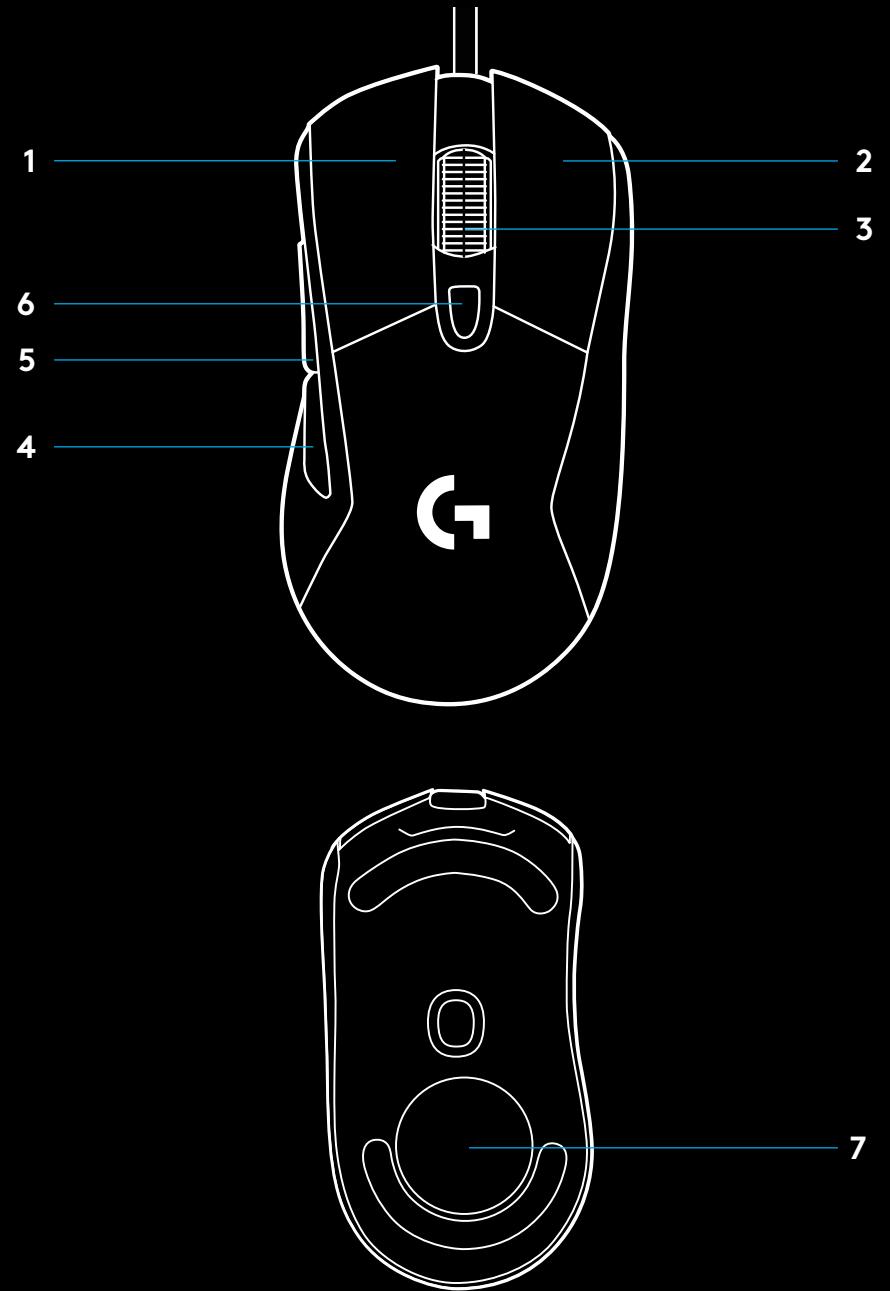
2 Töltse le és telepítse a Logitech G HUB szoftvert a www.logitechG.com/GHUB weboldalról.



www.logitechG.com/GHUB

6 TELJES MÉRTÉKBEN PROGRAMOZHATÓ GOMB

- 1 Bal gomb (1-es gomb)
- 2 Jobb gomb (2-es gomb)
- 3 Kattintható kerék (3-as gomb)
- 4 Vissza (4-es gomb)
- 5 Előre (5-ös gomb)
- 6 DPI ciklus
- 7 Súlyajtó



PROGRAMOZHATÓ RGB-MEGVILÁGÍTÁS

A G403 HERO görgetőkerék és embléma RGB LED-ekkel van megvilágítva.

Ezek a színek a Logitech G HUB játékszoftver segítségével különböző lélegző, színváltó hatással vagy egy adott színnel testreszabhatók.

A szoftverrel a megvilágítási minták egyéb támogatott Logitech G eszközökkel is összehangolhatók.

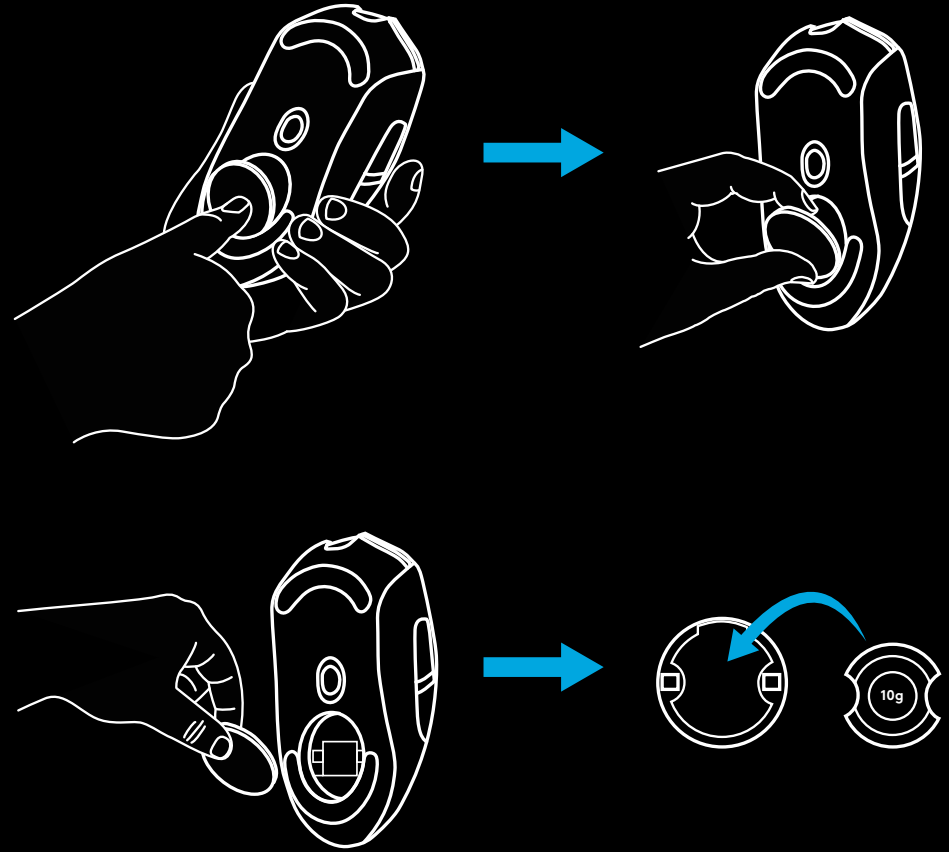
LIGHTSYNC RGB

A LIGHTSYNC RGB játékvezérelt, intelligens megvilágítás, amely reagál többek között a játékban történő eseményekre, hangra vagy képernyője színére. Testreszabható a Logitech G HUB játékhoz tervezett szoftverrel a beállítás és stílus egyeztetése céljából.



TESTRESZABHATÓ SÚLY

A csomagban található egy opcionálisan használható 10 grammos finombeállító súly.



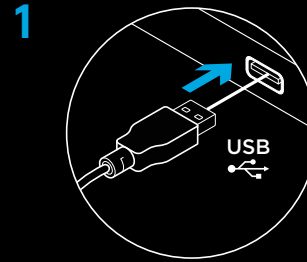
GYAKORI KÉRDÉSEK

www.logitechG.com/support/G403-HERO

POKYNY PRO NASTAVENÍ

Před použitím produktu si přečtěte tyto pokyny.

1 Připojte myš k portu USB.



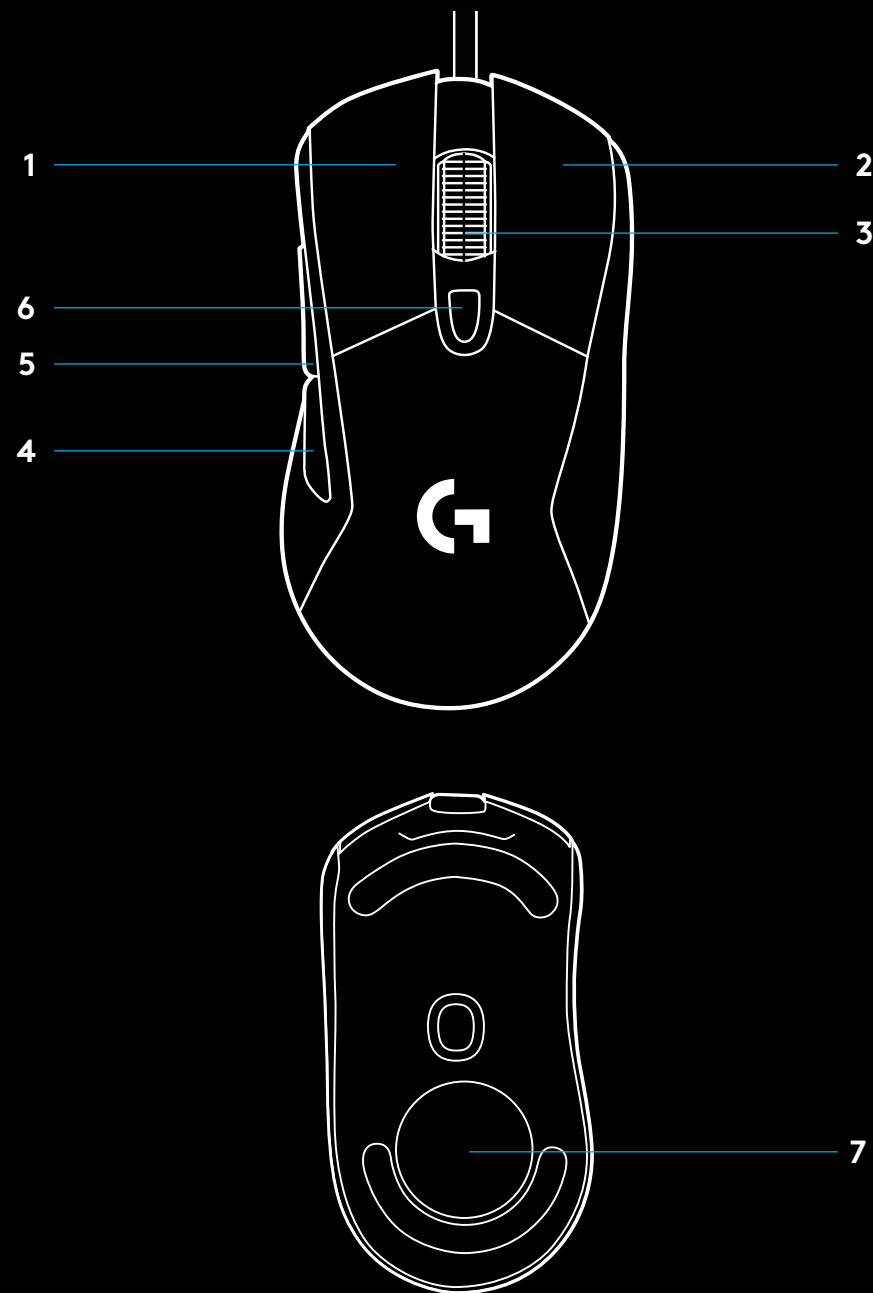
2 Stáhněte a nainstalujte software Logitech G HUB ze stránky www.logitechG.com/GHUB.



www.logitechG.com/GHUB

6 PLNĚ PROGRAMOVATELNÝCH TLAČÍTEK

- 1 Levé (tlačítko 1)
- 2 Pravé (tlačítko 2)
- 3 Tlačítko kolečka (tlačítko 3)
- 4 Zpět (tlačítko 4)
- 5 Vpřed (tlačítko 5)
- 6 Procházení DPI
- 7 Kryt závaží



PROGRAMOVATELNÉ PODSVÍCENÍ RGB

Kolečko a logo myši G403 HERO jsou podsvíceny indikátory LED v barvách RGB.

Jejich barvy si pomocí herního softwaru Logitech G HUB můžete přizpůsobit prostřednictvím celé řady efektů pulzování, přepínání barev či režimů se stálými barvami.

Pomocí tohoto softwaru navíc můžete světelné vzory synchronizovat s ostatními podporovanými zařízeními Logitech G.

LIGHTSYNC RGB

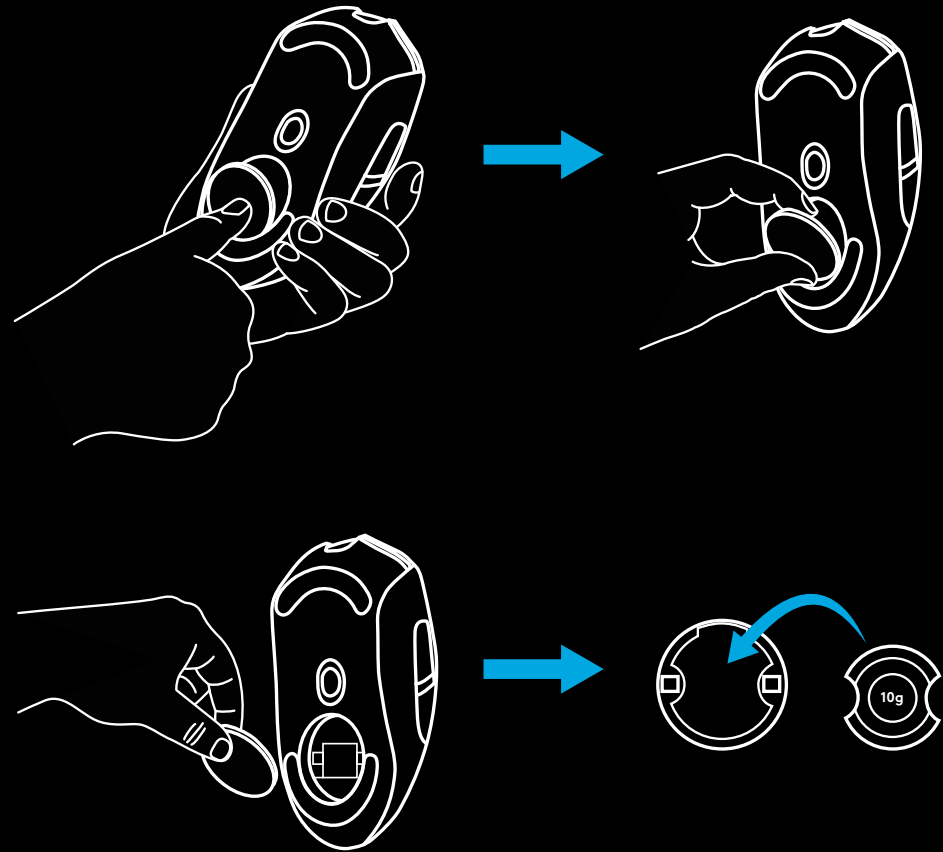
LIGHTSYNC RGB představuje hrami řízené, inteligentní podsvícení, které reaguje na herní akce, zvuky, barvy na obrazovce a další.

Přizpůsobte si jej pomocí herního softwaru Logitech G HUB na míru své sestavě a stylu.



PŘIZPŮSOBENÍ HMOTNOSTI

V balení se nachází volitelné závaží o hmotnosti 10 g.



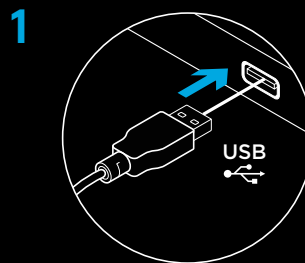
ČASTÉ OTÁZKY

www.logitechG.com/support/G403-HERO

POKYNY NA NASTAVENIE

Pred použitím produktu si prečítajte tieto pokyny.

1 Pripojte myš k portu USB.



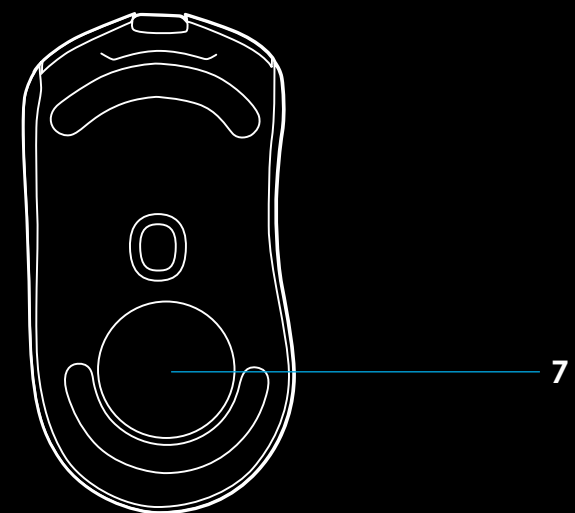
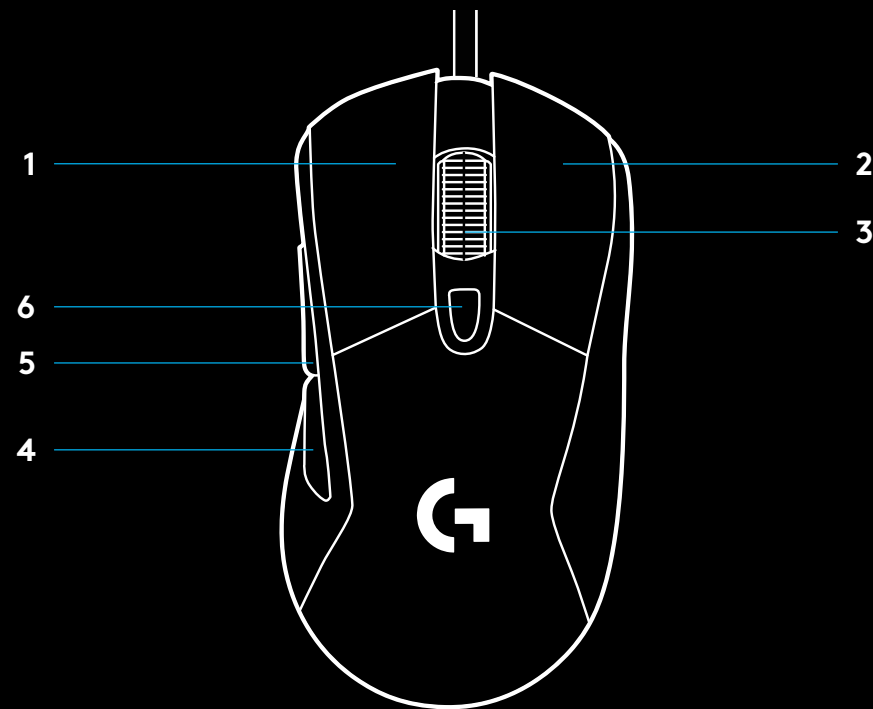
2 Prevezmite si a nainštalujte softvér Logitech G HUB zo stránky www.logitechG.com/GHUB.



www.logitechG.com/GHUB

6 PLNE PROGRAMOVATEĽNÝCH TLAČIDIEL

- 1 Ľavé (tlačidlo 1)
- 2 Pravé (tlačidlo 2)
- 3 Tlačidlo kolieska (tlačidlo 3)
- 4 Späť (tlačidlo 4)
- 5 Vpred (tlačidlo 5)
- 6 Prechádzanie DPI
- 7 Kryt závažia



PROGRAMOVATEĽNÉ PODSVIETENIE RGB

Koliesko a logo myši G403 HERO sú podsvietené indikátormi LED v farbách RGB.

Ich farby si pomocou herného softvéru Logitech G HUB môžete prispôbiť prostredníctvom celého radu efektov pulzovania, prepínania farieb či režimov so stálymi farbami.

Pomocou tohto softvéru môžete navyše svetelné obrazce synchronizovať s ostatnými podporovanými zariadeniami Logitech G.

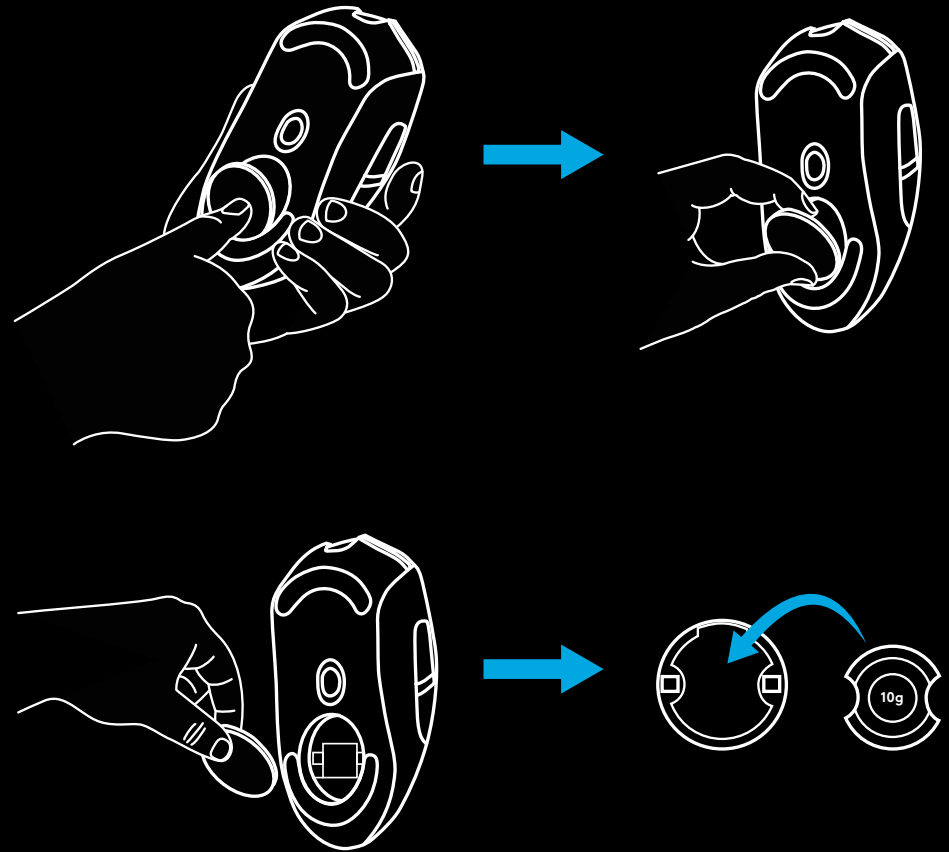
LIGHTSYNC RGB

LIGHTSYNC RGB predstavuje hrami riadené, inteligentné podsvietenie, ktoré reaguje na herné akcie, zvuky, farby na obrazovke a iné. Prispôbte si ho pomocou herného softvéru Logitech G HUB na mieru svojej zostave a štýlu.



PRISPÔSOBENIE HMOTNOSTI

V balení sa nachádza voliteľné závažie s hmotnosťou 10 g.



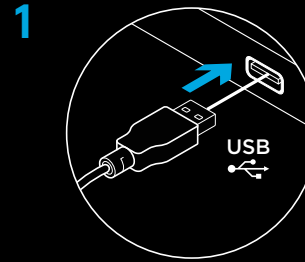
ČASTO KLADENÉ OTÁZKY

www.logitechG.com/support/G403-HERO

ПІДГОТОВКА ДО РОБОТИ

Перед використанням пристрою уважно прочитайте ці інструкції.

1 Підключіть мишу до USB-порту комп'ютера.

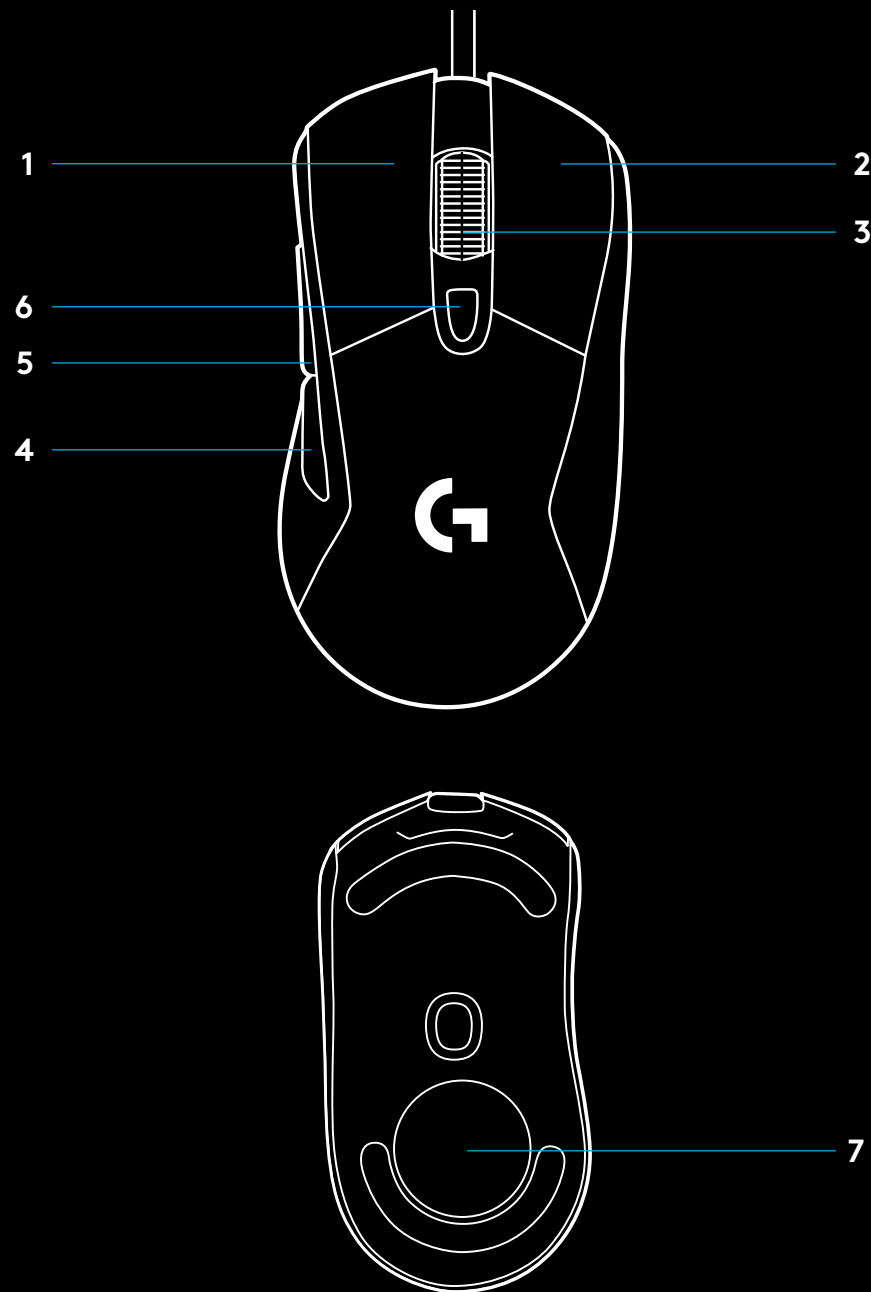


2 Завантажте й інсталюйте ПЗ Logitech G HUB:
www.logitechG.com/GHUB



6 КНОПОК ІЗ ПІДТРИМКОЮ ПОВНОГО ПРОГРАМУВАННЯ

- 1 Вліво (кнопка 1)
- 2 Вправо (кнопка 2)
- 3 Натискання коліщатка (кнопка 3)
- 4 Назад (кнопка 4)
- 5 Вперед (кнопка 5)
- 6 Циклічне змінення чутливості
- 7 Кришка відсіку для обважнювача



RGB-ПІДСВІЧУВАННЯ З МОЖЛИВІСТЮ ПРОГРАМУВАННЯ

Коліщатко та логотип миші G403 HERO підсвічуються за допомогою світлодіодів RGB.

Ці кольори можна налаштувати за допомогою ігрового ПЗ Logitech G HUB; крім того, для підсвічування можна вибирати різні ефекти: мерехтіння, циклічне змінення кольорів або рівномірне світіння.

Режими підсвічування можна також синхронізувати з іншими підтримуваними пристроями Logitech G, на яких інстальовано це програмне забезпечення.

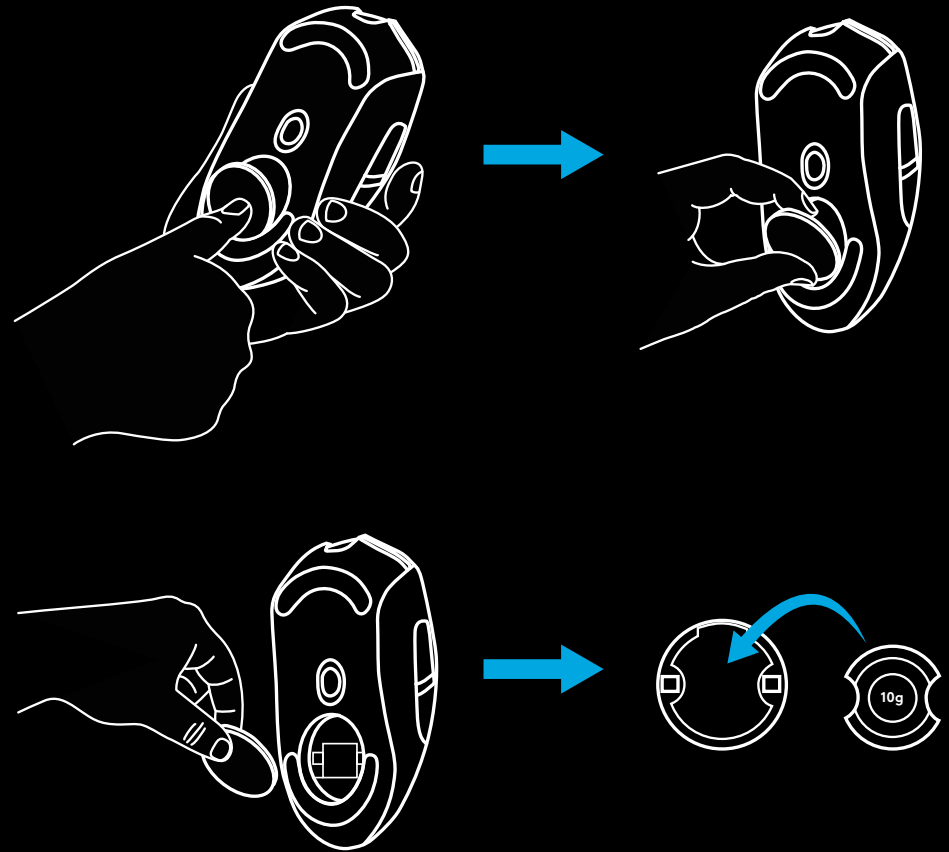
RGB-ПІДСВІЧУВАННЯ З ТЕХНОЛОГІЄЮ LIGHTSYNC

LIGHTSYNC – це інтелектуальне RGB-підсвічування, що динамічно реагує на події гри, аудіоефекти, кольори на екрані тощо. Скористайтеся програмою Logitech G HUB, щоб налаштувати підсвічування відповідно до свого стилю й вибраних налаштувань.



РЕГУЛЮВАННЯ ВАГИ

В упаковці міститься додатковий обважнювач вагою 10 грамів.



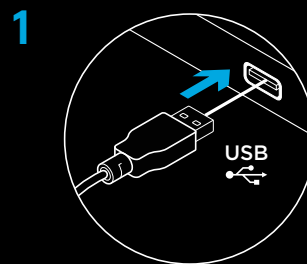
ЗАПИТАННЯ Й ВІДПОВІДІ

www.logitechG.com/support/G403-HERO

SEADISTAMISE JUHISED

Enne seadme kasutamist lugege palun juhiseid.

1 Ühendage hiir USB-porti.



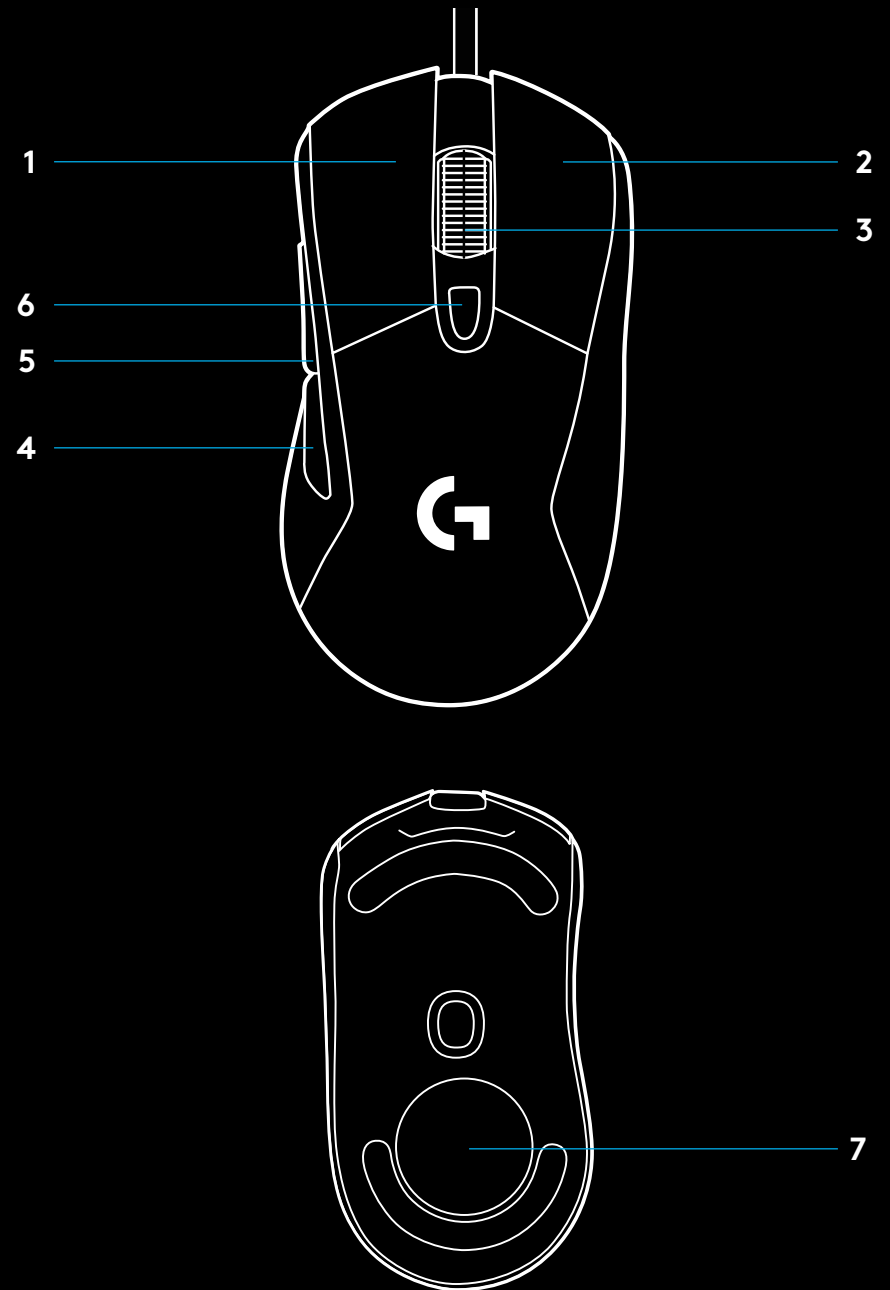
2 Laadige aadressilt
www.logitechG.com/GHUB alla tarkvara G HUB



www.logitechG.com/GHUB

6 TÄISPROGRAMMEERITAVAT NUPPU

- 1 Vasakpoolne (nupp 1)
- 2 Parempoolne (nupp 2)
- 3 Ratta klõpsamine (nupp 3)
- 4 Tagasi (nupp 4)
- 5 Edasi (nupp 5)
- 6 DPI vahetus
- 7 Raskuste pesa kaas



PROGRAMMEERITAV RGB-VALGUSTUS

G403 HERO ratas ja logo on valgustatud RGB LED-tuledega. Neid värve saab mängutarkvara Logitech G HUB abil eri pulseerimis-, värvivahetus- ja püsivärvirežiimidele kohandada. Valgustusmustreid saab sünkroonida ka muude toetatud Logitech G seadmetega, mis seda tarkvara kasutavad.

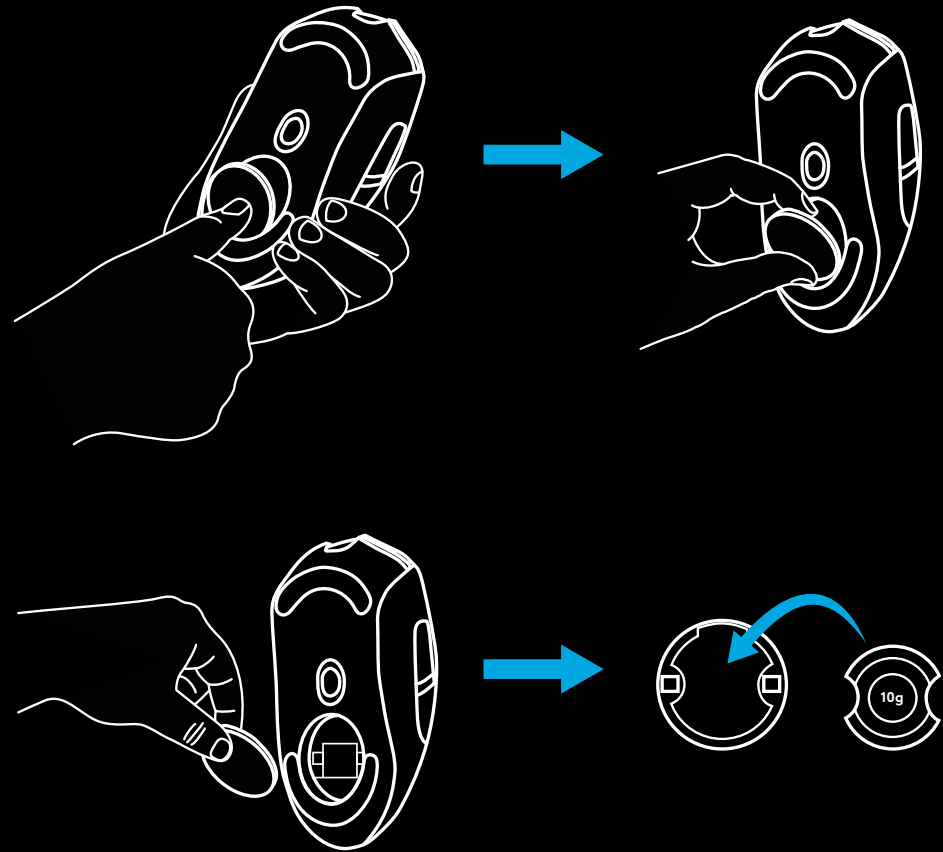
LIGHTSYNC RGB

LIGHTSYNC RGB on mängu poolt juhitud intelligentne valgustus, mis reageerib mängusisesele tegevusele, helile, ekraani värvusele ja muulegi. Soovi korral saate selle mängutarkvara Logitech G HUB abil oma seadistusele ja stiilile vastavaks kohandada.



RASKUSE KOHANDAMINE

Kaasas on 10 g lisaraskus.



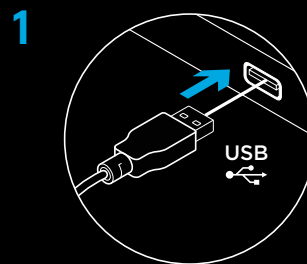
KORDUMA KIPPUVAD KÜSIMUSED

www.logitechG.com/support/G403-HERO

SAGATAVOŠANA DARBAM

Pirms izstrādājuma lietošanas izlasiet norādījumus.

1 Iespraudiet datorpeli USB pieslēgvietā.



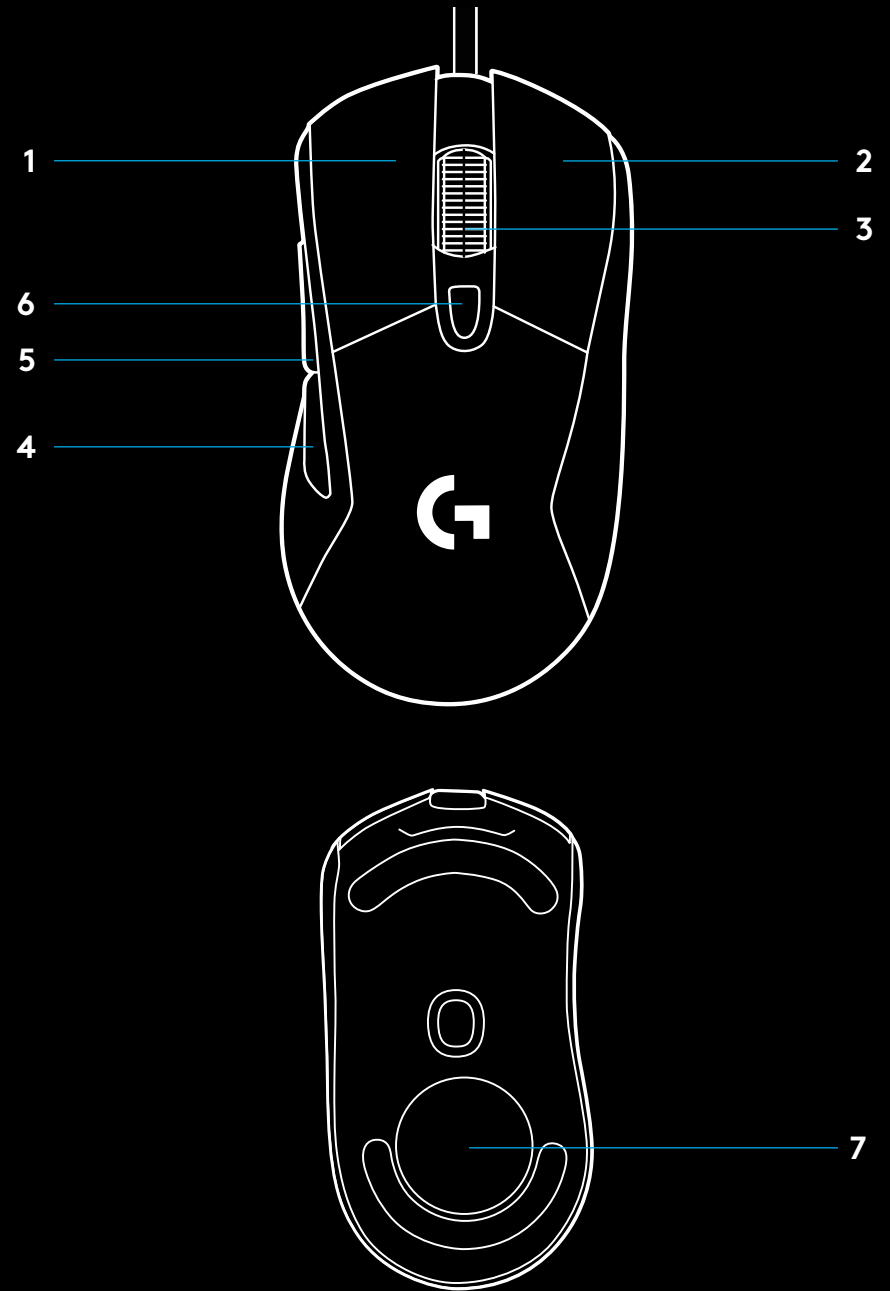
2 No vietnes www.logitechG.com/GHUB lejupielādējiet un instalējiet "Logitech G HUB" programmatūru.



www.logitechG.com/GHUB

6 PILNĪBĀ PROGRAMMĒJAMAS POGAS

- 1 Pa kreisi (1. poga)
- 2 Pa labi (2. poga)
- 3 Ritenīša klikšķināšana (3. poga)
- 4 Atpakaļ (4. poga)
- 5 Uz priekšu (5. poga)
- 6 DPI cikls
- 7 Vāciņš atsvaram



PROGRAMMĒJAMS RGB IZGAISMOJUMS

Peles "G403 HERO" ritenīti un logotipu izgaismo RGB LED diodes. Izmantojot "Logitech G HUB" spēļu programmatūru, šīs krāsas iespējams pielāgot, izvēloties dažādus ritmiskas pulsēšanas, krāsu maiņas vai nemainīgas krāsas režīmus.

Izmantojot šo programmatūru, izgaismojuma režīmus iespējams arī sinhronizēt ar citām atbalstītām "Logitech G" ierīcēm.

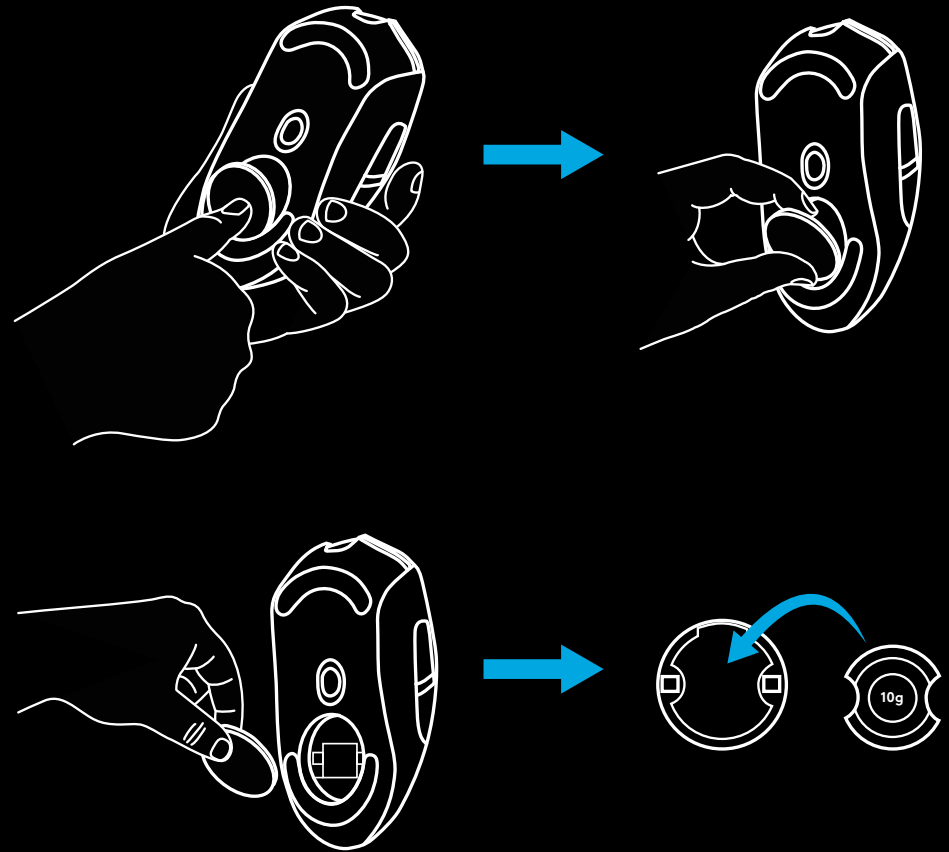
"LIGHTSYNC RGB"

"LIGHTSYNC RGB" ir vieds apgaismojums, ko vada spēļu programmatūra; šis apgaismojums reaģē uz spēles darbībām, skaņu, ekrāna krāsu un citiem parametriem. Pielāgojiet to atbilstoši savām vēlmēm un stilam, izmantojot "Logitech G HUB" spēļu programmatūru.



ATSVARA PIELĀGOŠANA

Iepakojumā ir atrodams atsevišķi pieliekams 10 g atsvars.



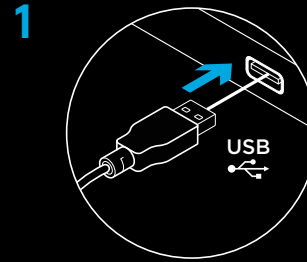
BIEŽĀK UZDOTIE JAUTĀJUMI

www.logitechG.com/support/G403-HERO

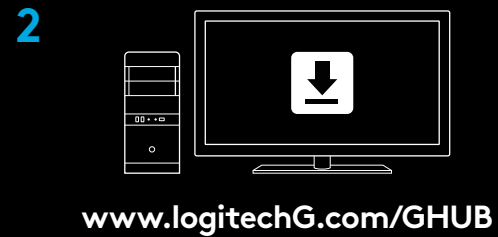
SĄRANKOS INSTRUKCIJOS

Prieš naudodamiesi produktu perskaitykite instrukcijas.

1 Prijunkite pelę per USB prievadą.

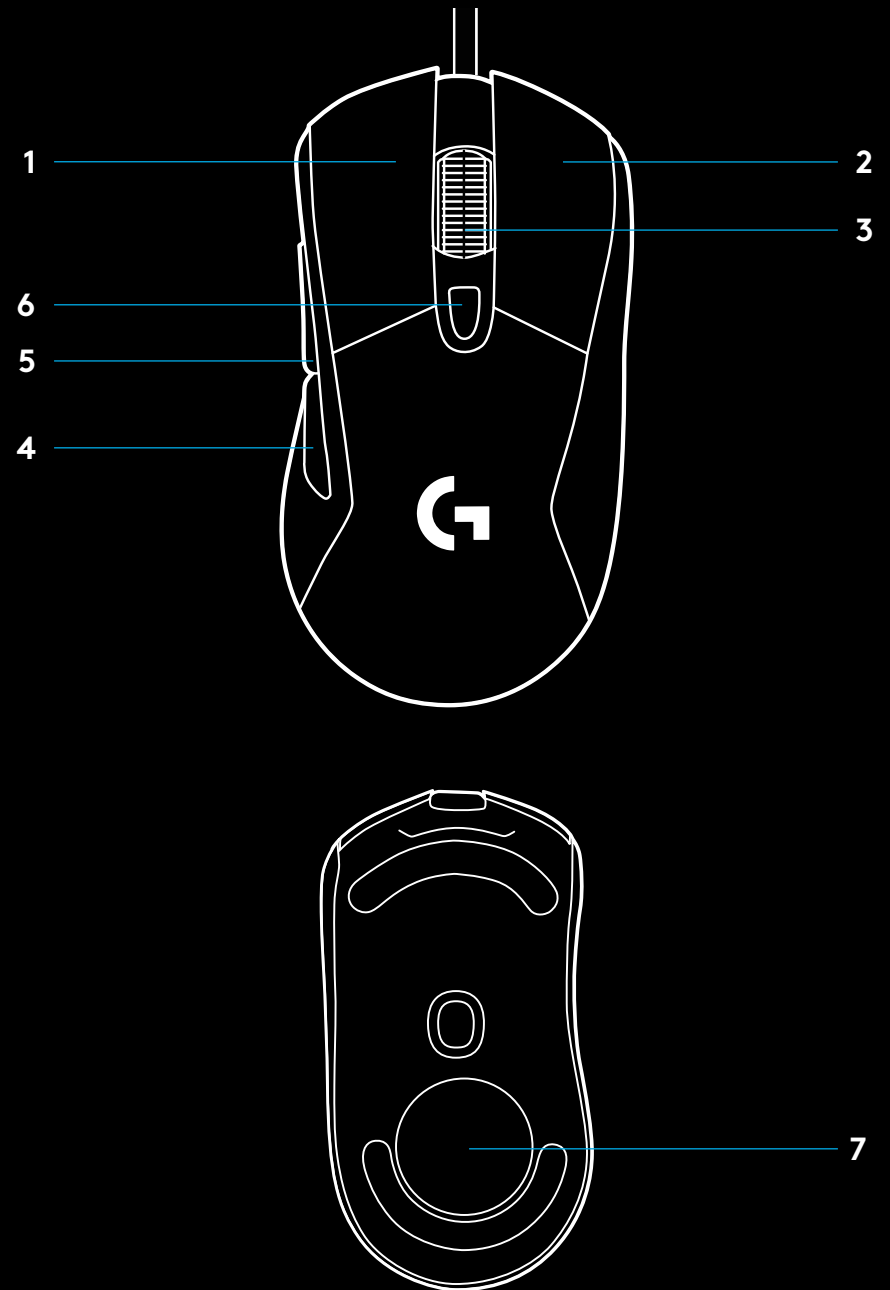


2 Atsisiųskite ir įdiekite programinę įrangą „Logitech G HUB“ iš www.logitechG.com/GHUB.



6 VISIŠKAI PROGRAMUOJAMŲ MYGTUKŲ

- 1 Kairysis (1 mygtukas)
- 2 Dešinysis (2 mygtukas)
- 3 Ratuko spustelėjimas (3 mygtukas)
- 4 Ėjimo atgal (4 mygtukas)
- 5 Ėjimo pirmyn (5 mygtukas)
- 6 DPI ciklas
- 7 Svarsčio dangtelis



RGB PROGRAMUOJAMAS APŠVIETIMAS

G403 HERO ratukas ir logotipas apšviečiami RGB LED lemputėmis.

Šios spalvos naudojantis žaidimų programine įranga „Logitech G HUB“ gali būti pritaikomos veikti įvairiais dvelkimo, spalvos ciklo arba vienos spalvos režimū.

Apšvietimo šablonai naudojantis šia programine įranga taip pat gali būti sinchronizuojami su kitais palaikomais „Logitech G“ įrenginiais.

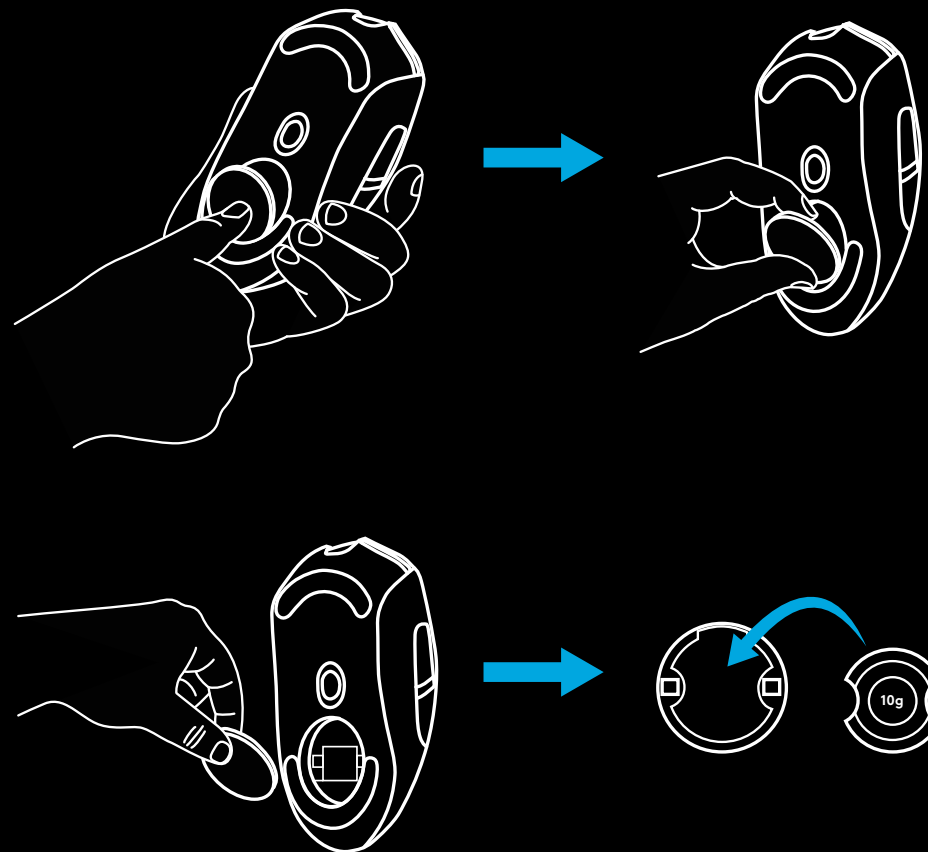
LIGHTSYNC RGB

LIGHTSYNC RGB yra nuo žaidimo priklausantis, sumanus apšvietimas, kuris reaguoja į žaidimo veiksmą, garsą, ekrano spalvą ir kitus dalykus. Pritaikykite veikti kartu su programine įranga „Logitech G HUB“, kad atitiktų jūsų nustatymus ir stilių.



SVARŠČIO PRITAIKYMAS

Pakuotėje galima rasti papildomai įsigyjamą 10 g svarstį.



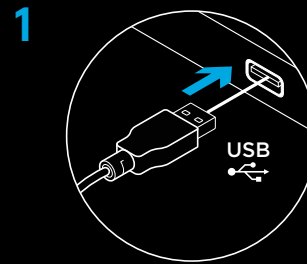
DAŽNIAUSIAI UŽDUODAMI KLAUSIMAI

www.logitechG.com/support/G403-HERO

ИНСТРУКЦИИ ЗА ИНСТАЛИРАНЕ

Моля, прочетете инструкциите преди да започнете да използвате продукта.

1 Включете мишката в USB порта.

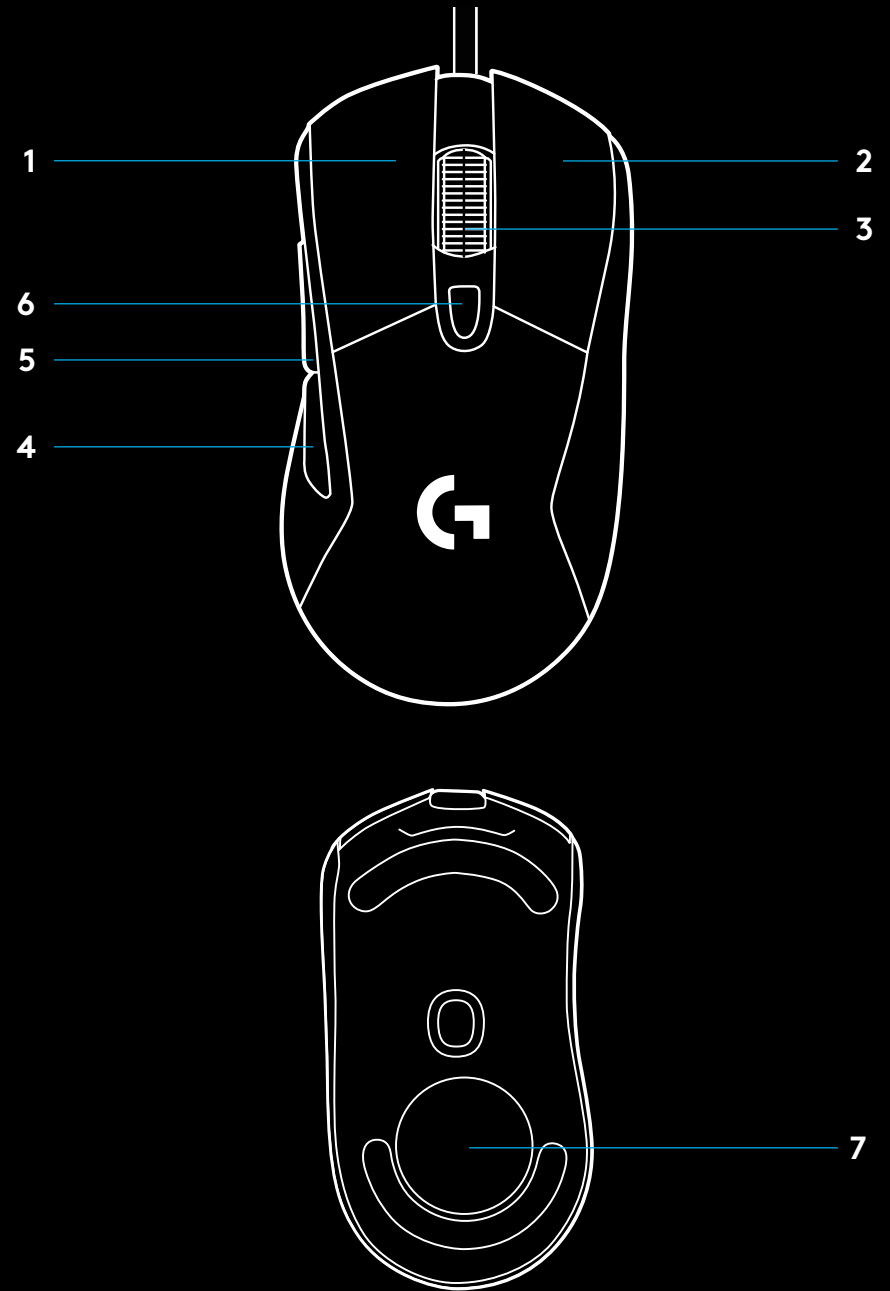


2 Изтеглете и инсталирайте софтуера Logitech G HUB от www.logitechG.com/GHUB.



6 ИЗЦЯЛО ПРОГРАМИРУЕМИ БУТОНИ

- 1 Ляв (бутон 1)
- 2 Десен (бутон 2)
- 3 Щракване върху колелце (бутон 3)
- 4 Назад (бутон 4)
- 5 Напред (бутон 5)
- 6 DPI цикъл
- 7 Вратичка с тежест



ПРОГРАМИРУЕМИ RGB СВЕТЛИНИ

Колелото и емблемата на G403 HERO се осветяват с RGB светодиоди.

Тези цветове могат да бъдат персонализирани с помощта на софтуера за геймъри Logitech G HUB в различни режими на пулсации, цикли на преминаване на цветовете или режим на постоянен цвят.

Светлинните модели могат да се синхронизират и с други поддържани Logitech G устройства, които използват този софтуер.

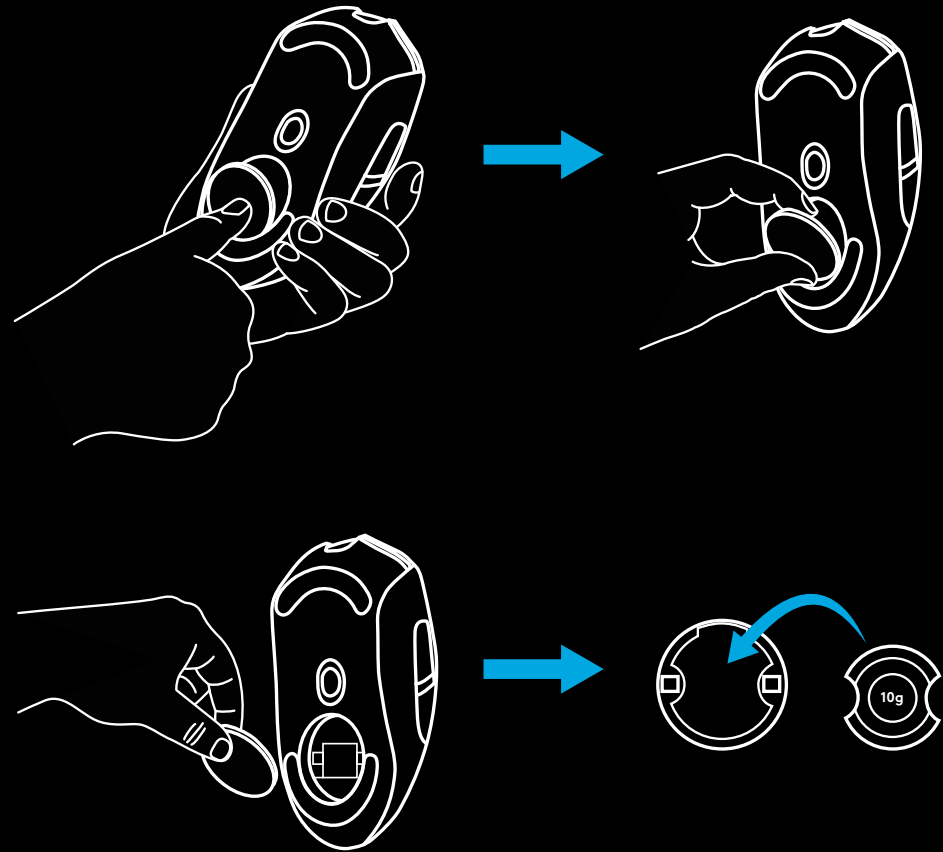
LIGHTSYNC RGB

LIGHTSYNC RGB представлява интелигентно решение за светлините в играта, които реагират на извършваните в нея действия, звук, цвят на екрана и други. Персонализирайте с помощта на софтуера за геймъри Logitech G HUB и изберете подходящите настройки за вашия режим и стил на игра.



НАСТРОЙВАНЕ НА ТЕЖЕСТТА

В опаковката можете да намерите допълнителна тежест от 10 г



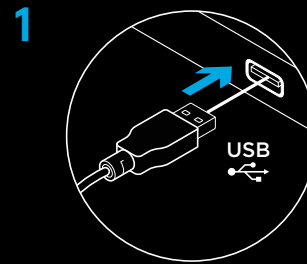
ЧЕСТО ЗАДАВАНИ ВЪПРОСИ

www.logitechG.com/support/G403-HERO

UPUTE ZA POSTAVLJANJE

Pročitajte upute prije korištenja proizvoda.

1 Priključite miš u USB priključnicu.



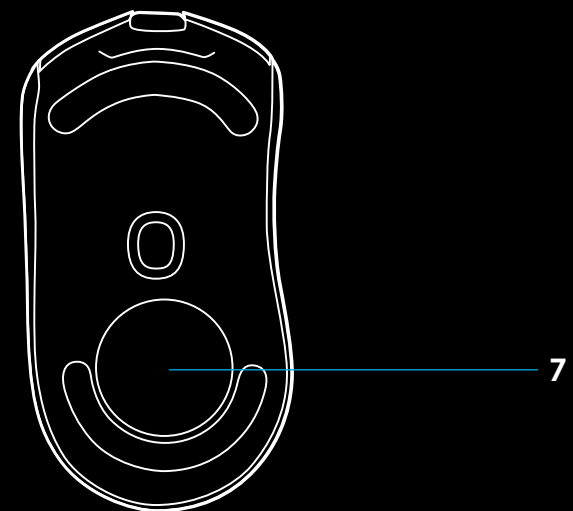
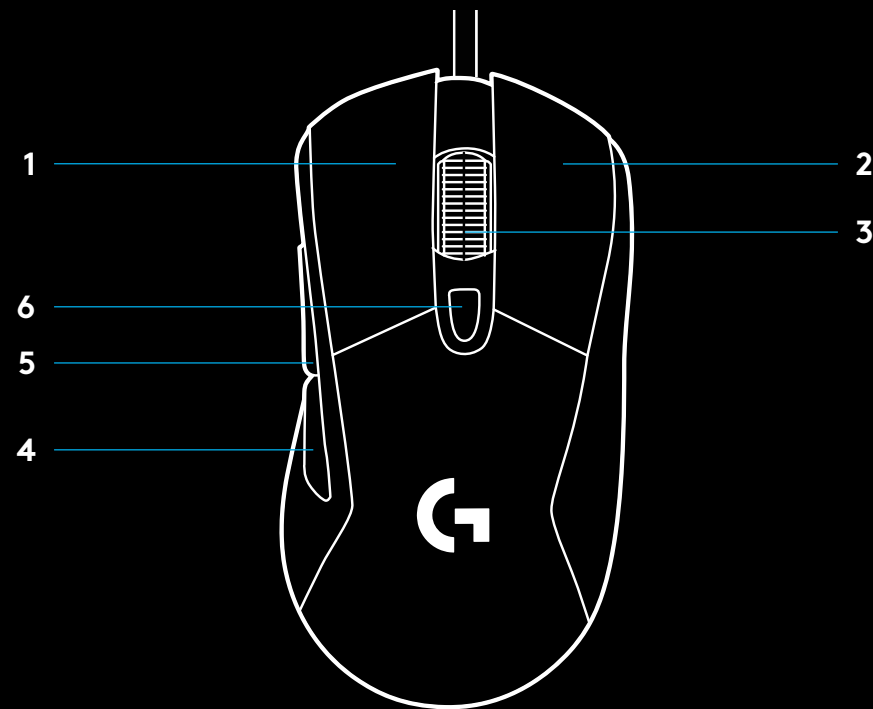
2 Preuzmite i instalirajte Logitech G HUB softver s www.logitechG.com/GHUB.



www.logitechG.com/GHUB

6 POTPUNO PROGRAMABILNIH TIPKI

- 1 Lijevo (tipka 1)
- 2 Desno (tipka 2)
- 3 Klik kotačićem (tipka 3)
- 4 Natrag (tipka 4)
- 5 Naprijed (tipka 5)
- 6 DPI ciklus
- 7 Vratašca odjeljka za uteg



RGB SVJETLO S MOGUĆNOŠĆU PROGRAMIRANJA

G403 HERO kotačić i logotip osvijetljeni su RGB LED diodama. Ove se boje mogu prilagoditi uz pomoć Logitech HUB Gaming softvera na različite načine treptanja, promjene boja ili način rada sa stalnim svjetlom.

Načini osvijetljenja mogu se pomoću ovog softvera sinkronizirati s drugim podržanim uređajima Logitech G.

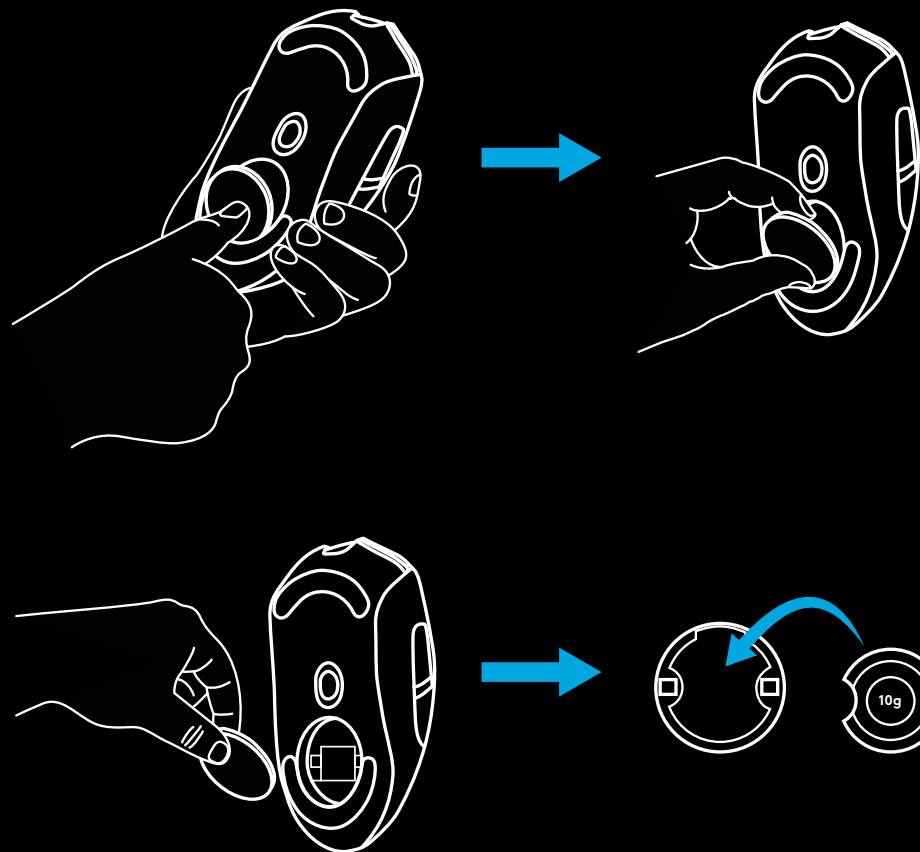
LIGHTSYNC RGB

LIGHTSYNC RGB pokreće igra, inteligentno svjetlo koje reagira na radnje u igri, audio i još više toga. Prilagodite s Logitech G HUB softverom za igranje kako bi postavi i stilu.



PRILAGODBA TEŽINE

Opcijski uteg od 10 g može se naći u pakiranju.



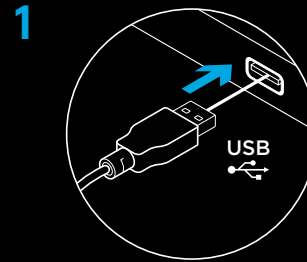
ČESTO POSTAVLJANA PITANJA

www.logitechG.com/support/G403-HERO

UPUTSTVA ZA PODEŠAVANJE

Pročitajte uputstva pre rukovanja proizvodom.

1 Priključite miša na USB port.



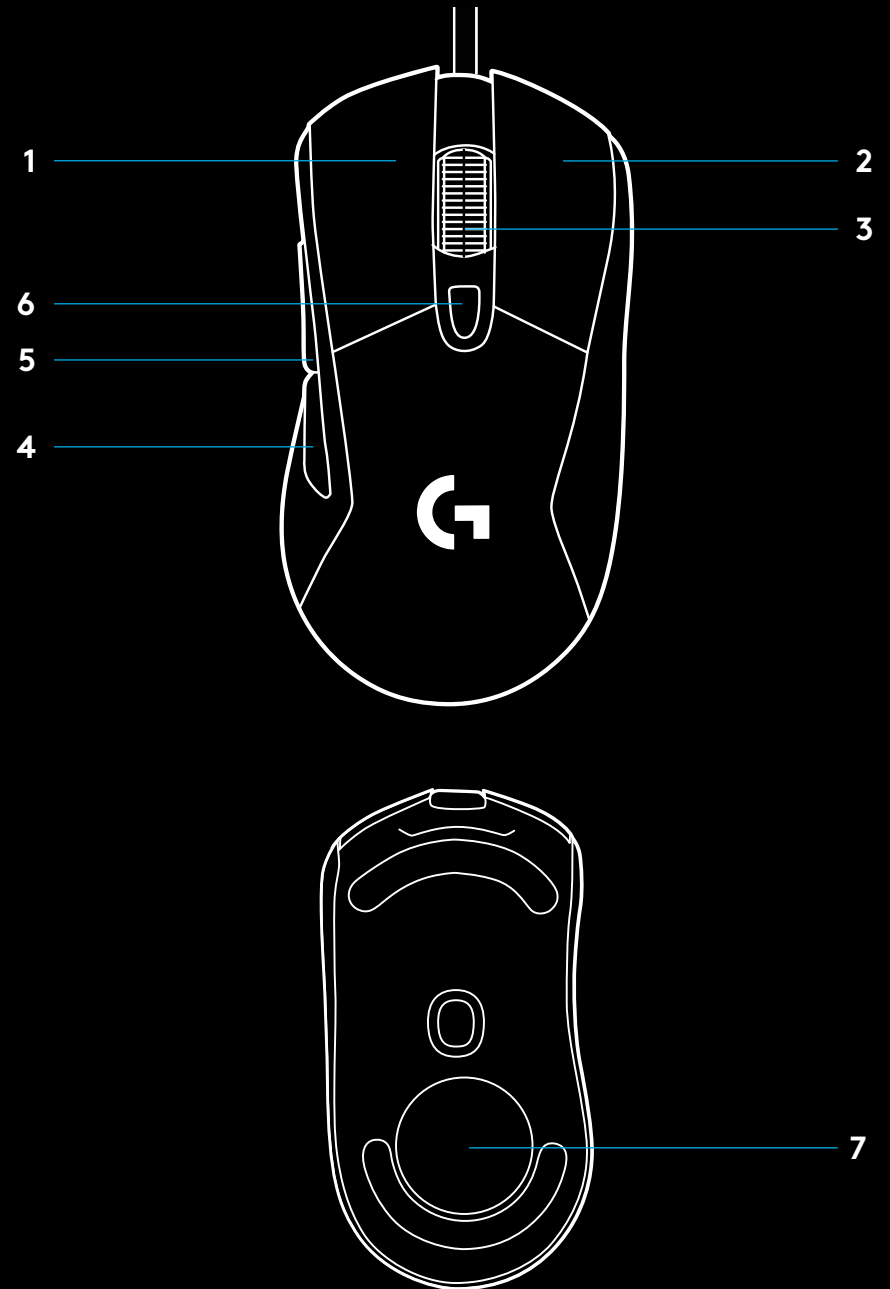
2 Preuzmite i instalirajte softver Logitech G HUB sa adrese www.logitechG.com/GHUB.



www.logitechG.com/GHUB

6 TASTERA KOJI MOGU DA SE PROGRAMIRAJU U POTPUNOSTI

- 1 Levi klik (taster 1)
- 2 Desni klik (taster 2)
- 3 Srednji klik (taster 3)
- 4 Nazad (taster 4)
- 5 Napred (taster 5)
- 6 Menjanje TPI
- 7 Poklopac tega



RGB OSVETLJENJE KOJE MOŽE DA SE PROGRAMIRA

G403 HERO točkić i logotip su osvetljeni RGB LED lampicama. Pomoću softvera za igranje Logitech G HUB ove boje mogu da se prilagode u mnoštvo režima pulsirajućih boja, menjanja boja ili jednobojnih režima. Šeme osvetljenja takođe mogu da se sinhronizuju sa drugim podržanim Logitech G uređajima pomoću ovog softvera.

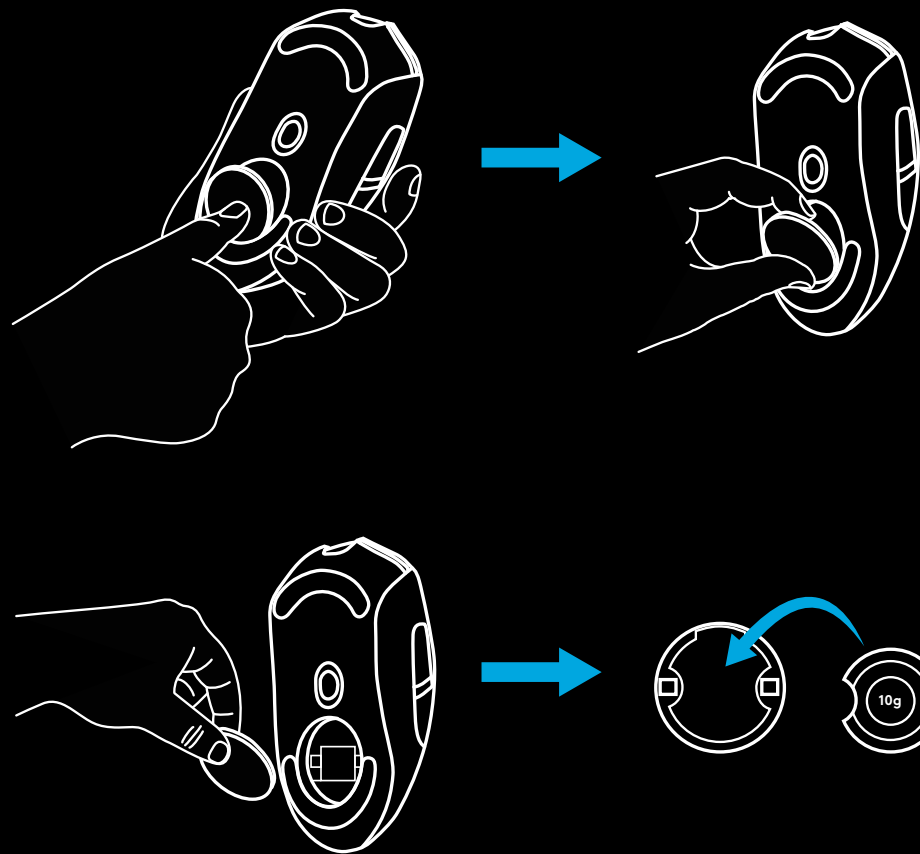
LIGHTSYNC RGB

LIGHTSYNC RGB je inteligentno osvetljenje pokretano igrama koje reaguje na radnju, zvuk, boju ekrana i dr. u igrama. Prilagodite pomoću softvera za igranje Logitech G HUB radi uklapanja sa vašom konfiguracijom i stilom.



PRILAGOĐAVANJE TEŽINE

U pakovanju se nalazi opcioni teg od 10 g.



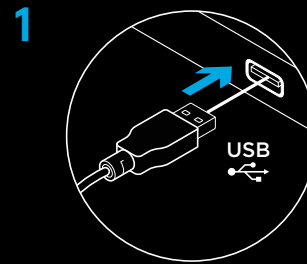
NAJČEŠĆA PITANJA

www.logitechG.com/support/G403-HERO

NAVODILA ZA NAMESTITEV

Pred uporabo izdelka preberite navodila.

1 Priključite miško v vrata USB.



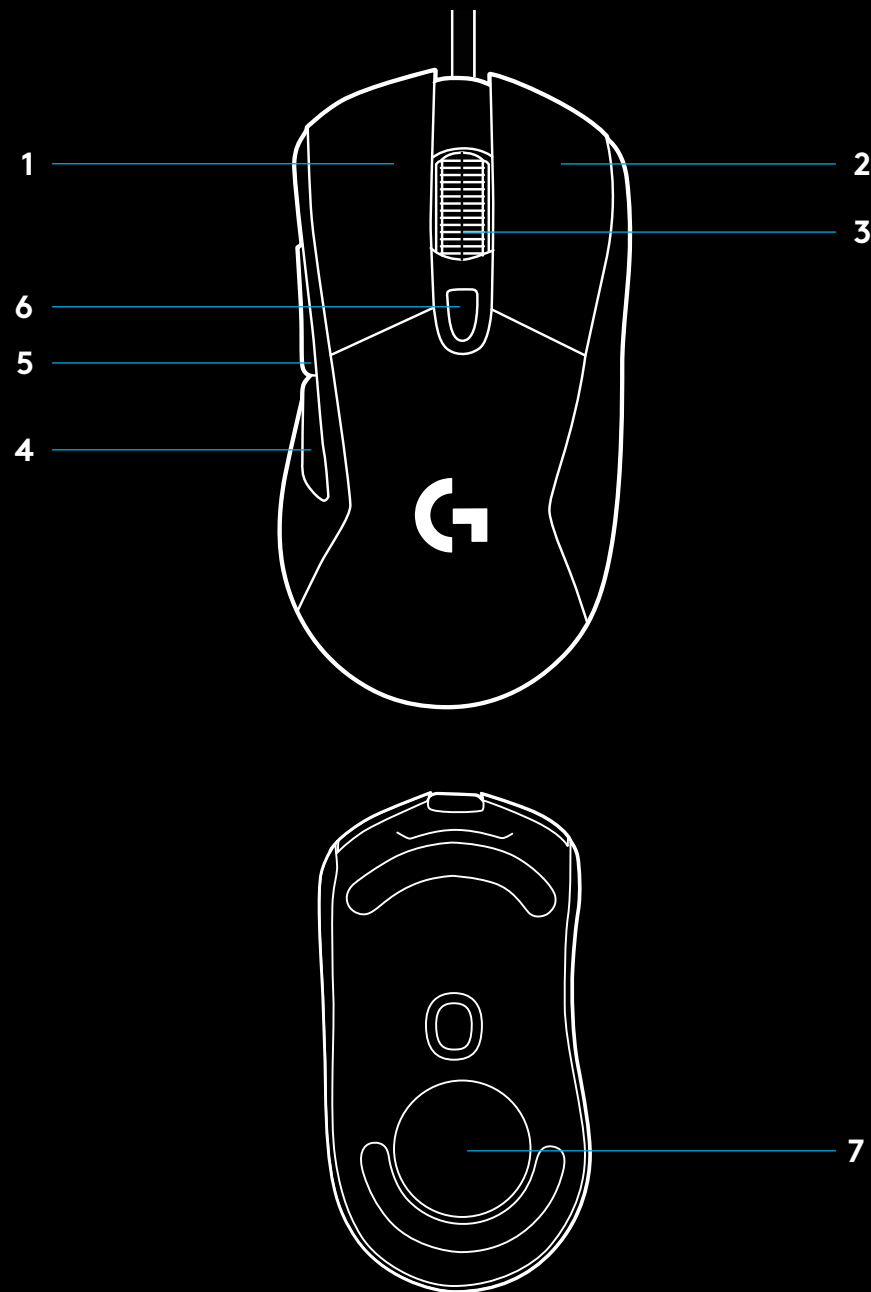
2 Prenesite in namestite programsko opremo Logitech G HUB z naslova www.logitechG.com/GHUB.



www.logitechG.com/GHUB

6 GUMBOV, KI JIH JE MOGOČE V CELOTI PROGRAMIRATI

- 1 Levo (Gumb 1)
- 2 Desno (Gumb 2)
- 3 Klik kolesca (Gumb 3)
- 4 Nazaj (Gumb 4)
- 5 Naprej (Gumb 5)
- 6 Cikel DPI
- 7 Vrata za utež



PROGRAMSKO NASTAVLJIVA OSVETLITEV RGB

Pri miški G403 HERO sta kolesce in logotip osvetljena z lučkami LED RGB.

S programsko opremo Logitech G HUB lahko te barve prilagodite na najrazličnejše načine z zatemnitvijo in osvetlitvijo, menjavo barvne palete ali enakomernimi barvami.

Poleg tega lahko s to programsko opremo svetlobne vzorce sinhronizirate tudi z drugimi podprtimi napravami Logitech G.

LIGHTSYNC RGB

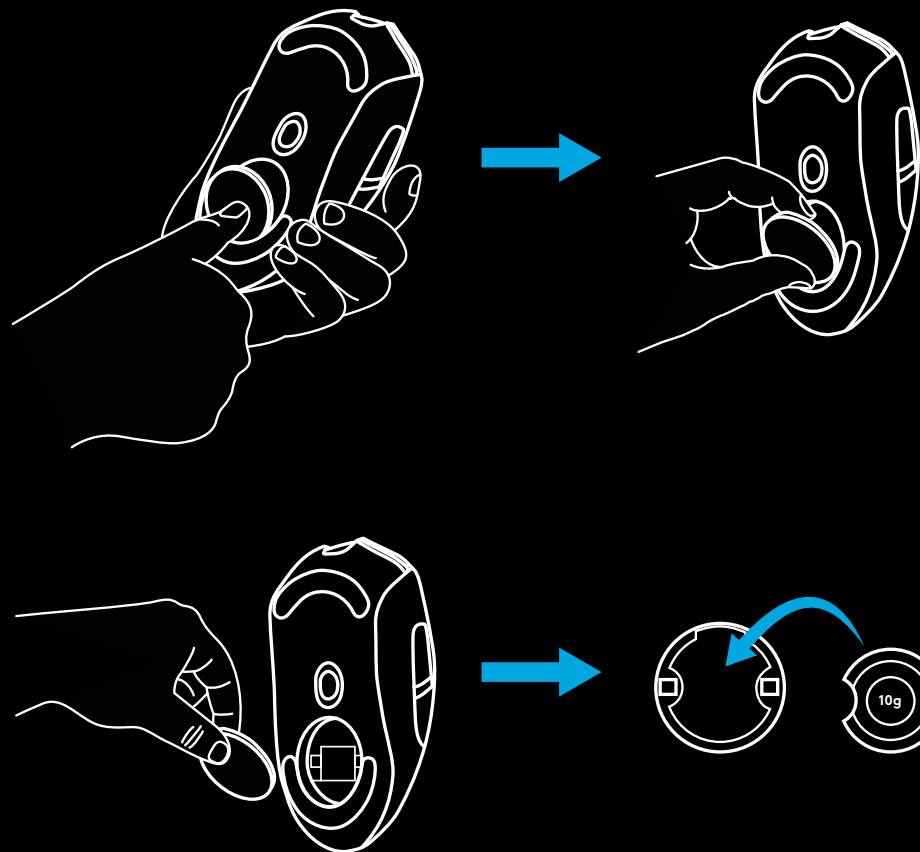
LIGHTSYNC RGB je inteligentna osvetlitev, ki temelji na igri ter se odziva na dogajanje v igri, zvok, barvo zaslona in še več.

S programsko opremo Logitech G HUB jo lahko prilagodite, da se ujema z vašimi nastavitvami in slogom.



PRILAGODITEV TEŽE

V embalaži boste našli 10-gramsko dodatno utež.



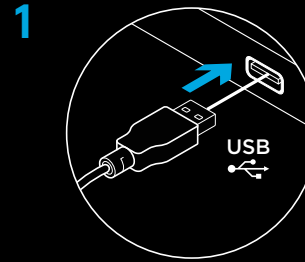
POGOSTA VPRAŠANJA

www.logitechG.com/support/G403-HERO

INSTRUCȚIUNI DE CONFIGURARE

Citiți instrucțiunile înainte să folosiți produsul.

1 Conectați mouse-ul la portul USB.



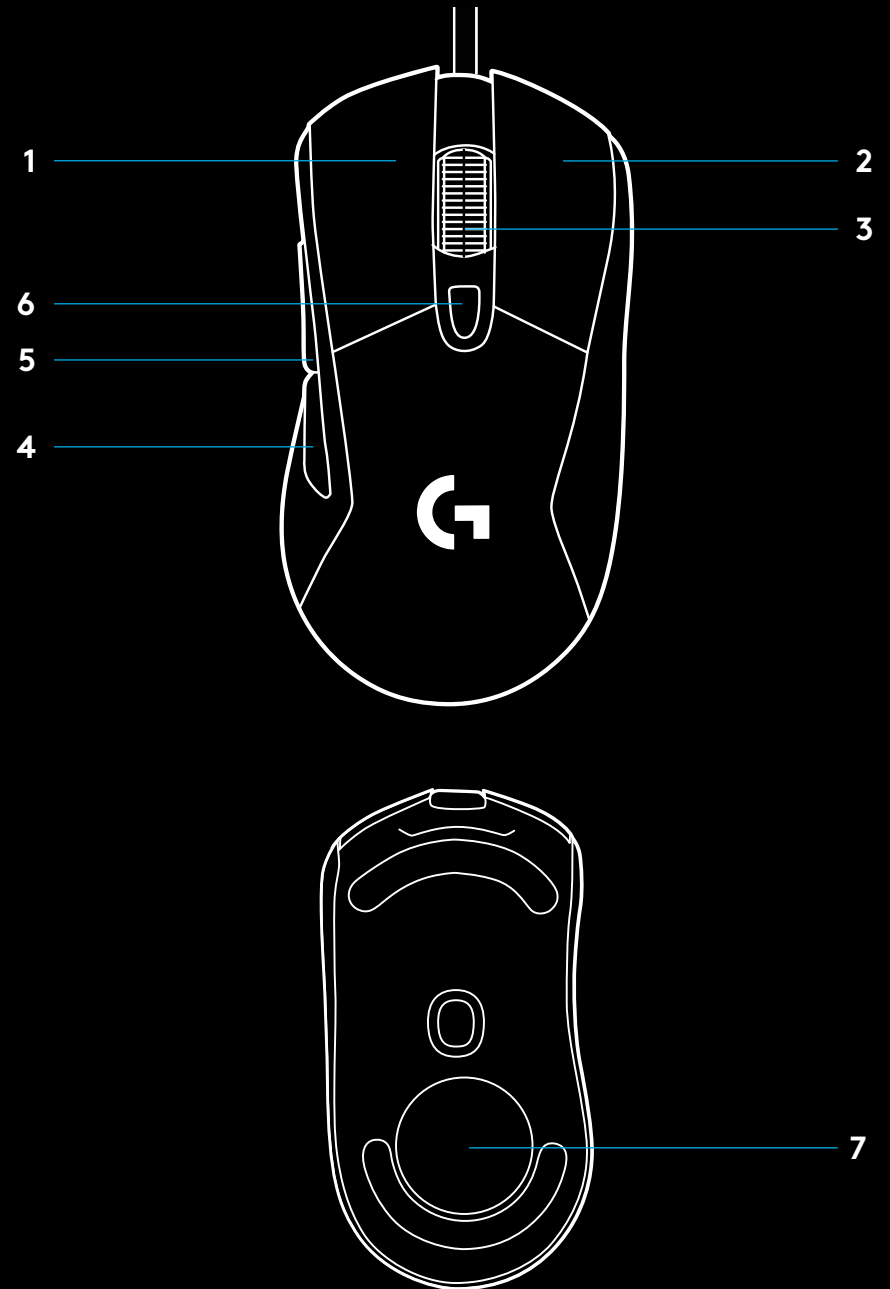
2 Descărcăți și instalați software-ul Logitech G HUB accesând www.logitechG.com/GHUB.



www.logitechG.com/GHUB

6 BUTOANE COMPLET PROGRAMABILE

- 1 Stânga (butonul 1)
- 2 Dreapta (butonul 2)
- 3 Clic pe rotiță (butonul 3)
- 4 Înapoi (butonul 4)
- 5 Înainte (butonul 5)
- 6 Ciclu DPI
- 7 Ușiță greutate



LUMINILE RGB PROGRAMABILE

Roțița și sigla G403 HERO sunt iluminate prin LED-uri RGB.

Aceste culori pot fi personalizate folosind software-ul Logitech G HUB pentru jocuri. Aveți la dispoziție o varietate de cicluri cromatice intermitente sau moduri pentru culori stabile.

De asemenea, modelele de iluminare pot fi sincronizate cu alte dispozitive Logitech G acceptate, care utilizează acest software.

LIGHTSYNC RGB

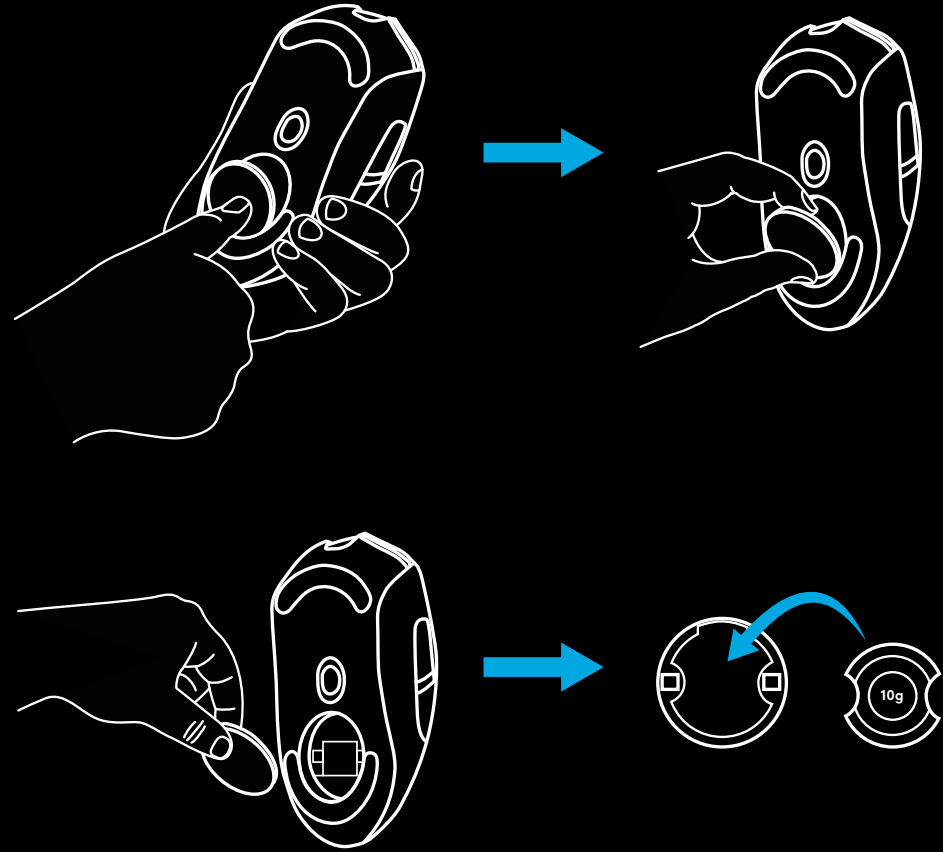
LIGHTSYNC RGB este un sistem de iluminare inteligentă, influențat de jocuri, care reacționează la acțiune, efecte audio, culoarea ecranului și multe alte aspecte ale jocului.

Efectuați personalizări folosind software-ul Logitech G HUB pentru jocuri, astfel încât să se potrivească configurației și stilului dvs.



PERSONALIZAREA GREUTĂȚII

Pachetul conține o greutate opțională de 10 g.



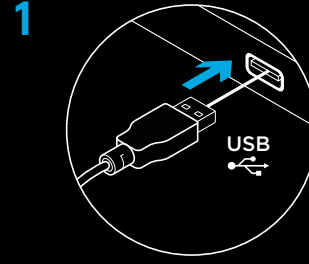
ÎNTREBĂRI FRECVENTE

www.logitechG.com/support/G403-HERO

KURULUM YÖNERGELERİ

Lütfen ürünü çalıştırmadan önce talimatları okuyun.

1 Mouse'u USB bağlantı noktasına takın.



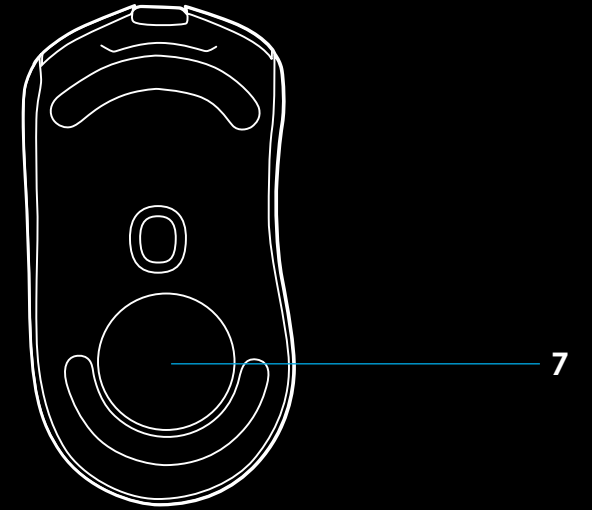
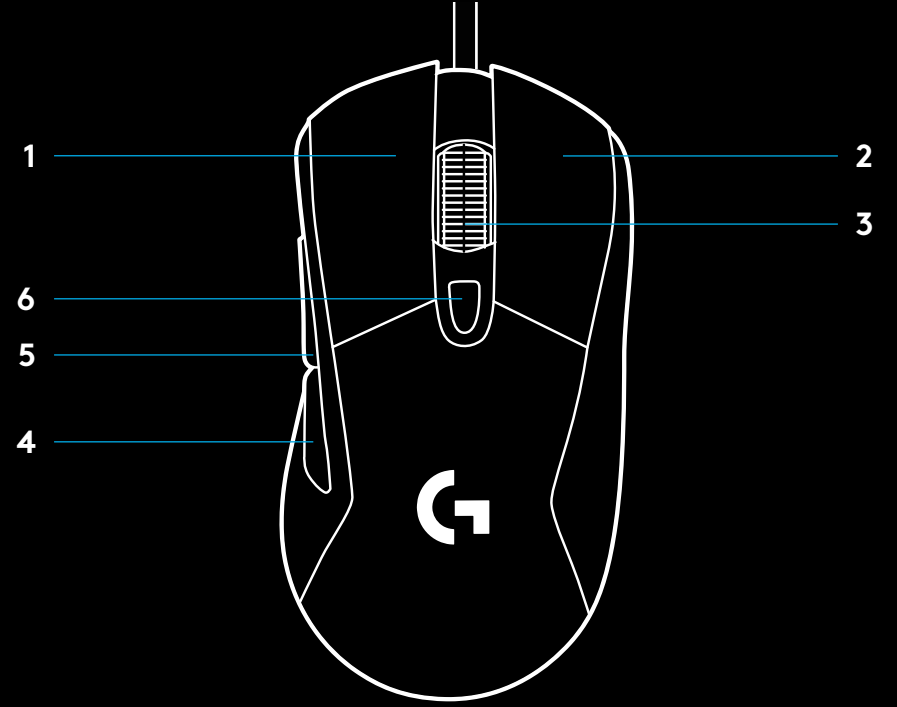
2 Logitech G HUB yazılımını www.logitechG.com/GHUB adresinden indirip yükleyin.



www.logitechG.com/GHUB

6 ADET TAMAMEN PROGRAMLANABİLİR TUŞ

- 1 Sol (Tuş 1)
- 2 Sağ (Tuş 2)
- 3 Tekerlek tıklatma (Tuş 3)
- 4 Geri (Tuş 4)
- 5 İleri (Tuş 5)
- 6 DPI Döngüsü
- 7 Ağırlık kapağı



RGB PROGRAMLANABİLİR AYDINLATMA

G403 HERO tekerleđi ve logosu RGB LED'ler ile aydınlatılır.

Bu renkler, Logitech G HUB oyun yazılımı aracılıđıyla yanıp sönme, renk döngüsü veya tek renk modlarından herhangi biri seçilerek özelleştirilebilir.

Aydınlatma düzenleri, bu yazılımı kullanan diđer desteklenen Logitech G aygıtları ile senkronize edilebilir.

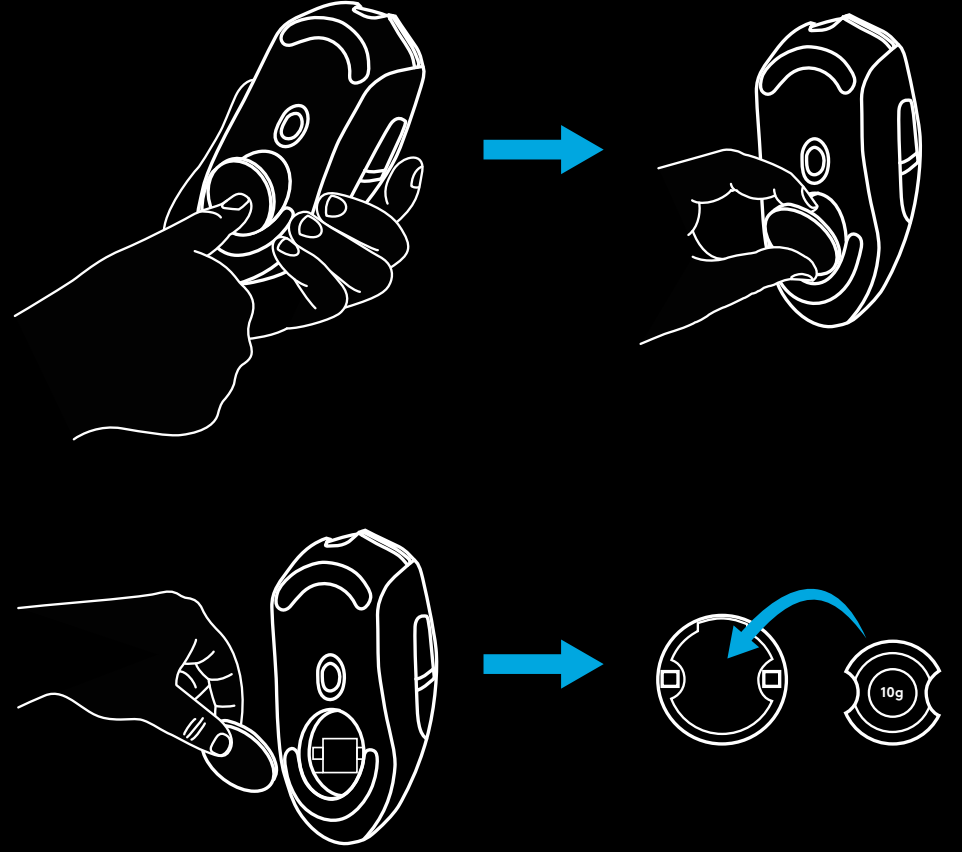
LIGHTSYNC RGB

LIGHTSYNC RGB, oyun içi aksiyona, sese, ekran rengine ve daha fazlasına tepki veren, oyuna göre şekillenen akıllı aydınlatmaya sahiptir. Oyun kurulumunuz ve tarzınızla uyumlu olması için Logitech G HUB oyun yazılımıyla özelleştirin.



AĞIRLIK ÖZELLEŞTİRME

İsteğe bağlı 10 gr ağırlığı pakette bulabilirsiniz.



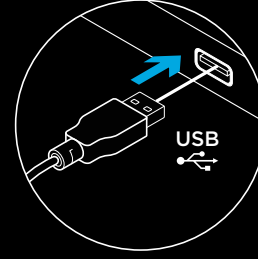
SIKÇA SORULAN SORULAR

www.logitechG.com/support/G403-HERO

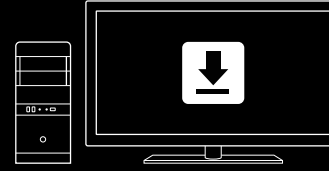
إرشادات الإعداد

يرجى قراءة التعليمات قبل تشغيل المنتج.

1 1 صِل الماوس بمنفذ USB.



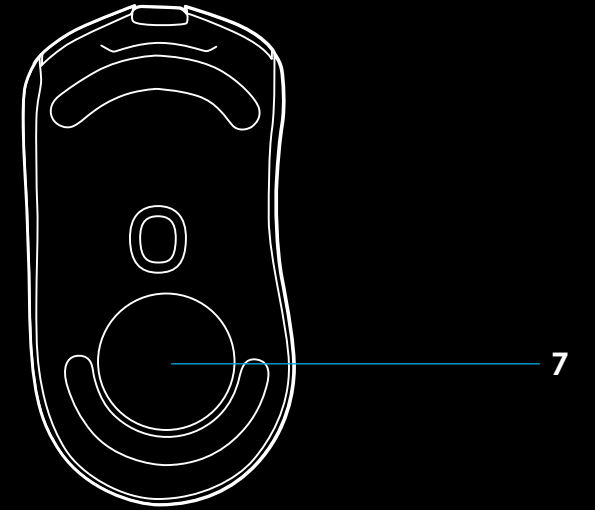
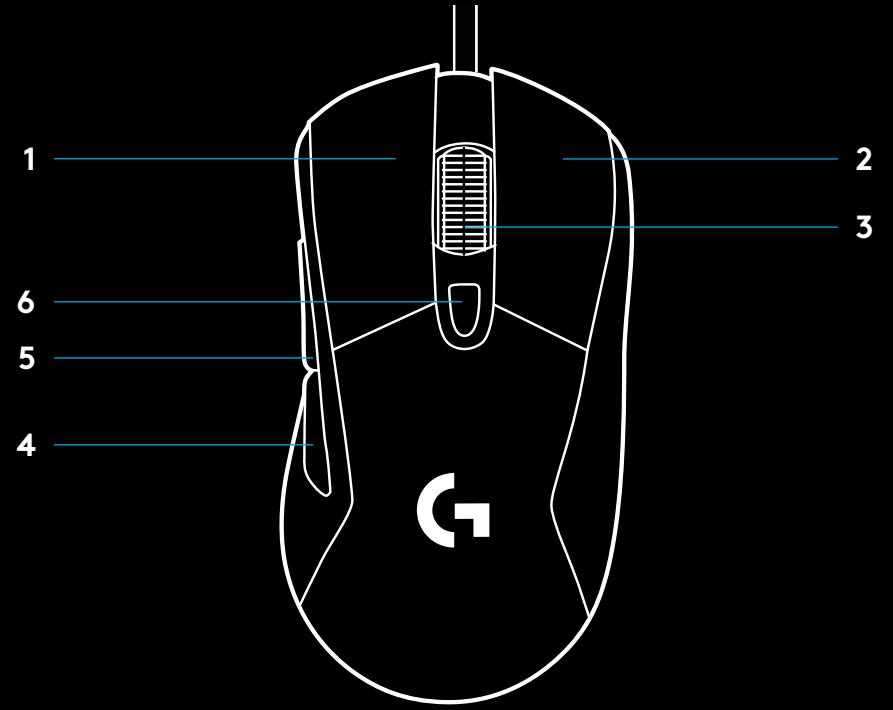
2 2 نزل برنامج Logitech G HUB من الموقع www.logitechG.com/GHUB. وتبثه.



www.logitechG.com/GHUB

6 زراً قابلاً للبرمجة بالكامل

- 1 اليسار (الزر 1)
- 2 اليمين (الزر 2)
- 3 النقر فوق البكرة (الزر 3)
- 4 الرجوع (الزر 4)
- 5 الأمام (الزر 5)
- 6 دائرة DPI
- 7 باب وضع التُّقُل



إضاءة RGB القابلة للبرمجة

تتم إضاءة عجلة G403 HERO والشعار بمؤشرات LED ذات الألوان الأحمر والأخضر والأزرق (RGB).

يمكن تخصيص هذه الألوان باستخدام برنامج G HUB للألعاب من Logitech بحيث يمكن استخدام أوضاع ألوان حيّة أو تدوير ألوان أو ألوان ثابتة. كما يمكن أيضًا مزامنة أنماط الإضاءة مع أجهزة Logitech G الأخرى المدعومة باستخدام هذا البرنامج.

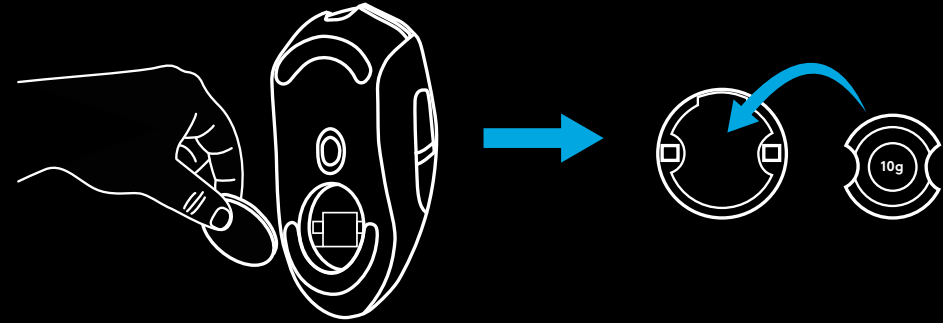
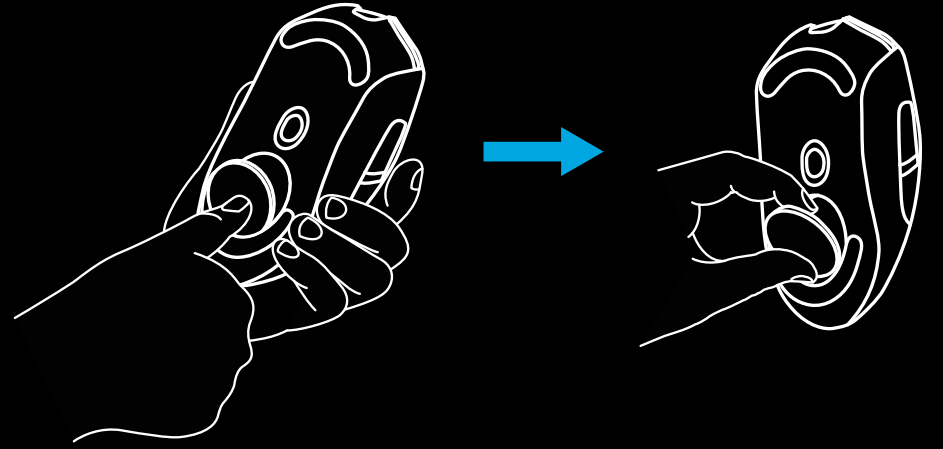
إضاءة LIGHTSYNC RGB

LIGHTSYNC RGB عبارة عن إضاءة ذكية تحركها الألعاب بحيث تتفاعل مع الإجراءات في اللعبة ومع الصوت ولون الشاشة وغير ذلك. قم بالتخصيص مع برنامج G HUB من Logitech حتى تتناسب مع إعداداتك وطرقك.



تخصيص الثقل

يمكن العثور على ثقل اختياري يصل وزنه 10 جم في العبوة.



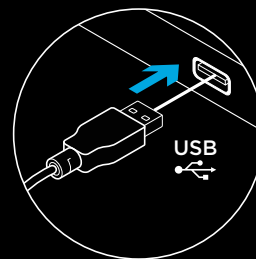
الأسئلة المتكررة

www.logitechG.com/support/G403-HERO

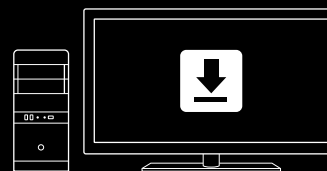
הוראות התקנה

רצומה תלעפה ינפל תוארוהה תא ארק אנא.

1 1 חבר את העכבר לציאת USB.



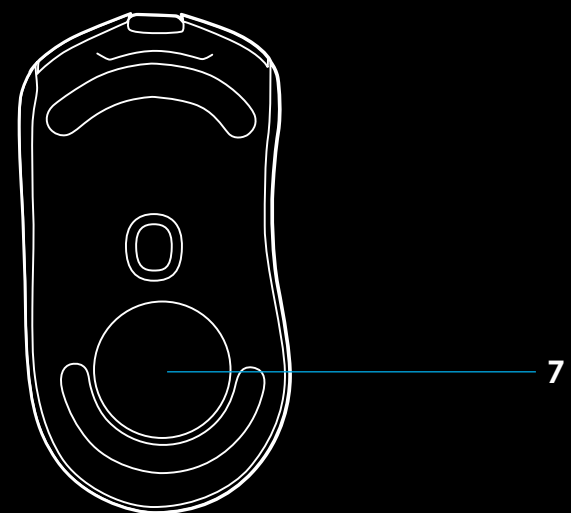
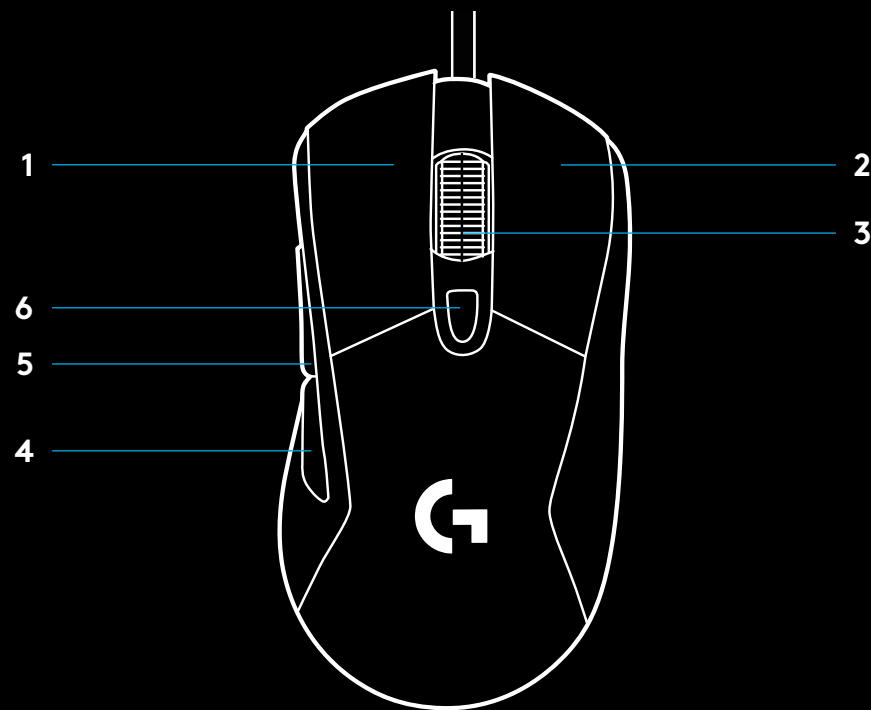
2 2 הורד והתקן את תוכנת Logitech G HUB מהכתובת
www.logitechG.com/GHUB



www.logitechG.com/GHUB

6 לחצנים ניתנים לתכנות מלא

- 1 שמאלי (לחצן 1)
- 2 ימני (לחצן 2)
- 3 לחצן גלגלת (לחצן 3)
- 4 אחורה (לחצן 4)
- 5 קדימה (לחצן 5)
- 6 מעגל DPI
- 7 משקל דלת:



אורות RGB ניתנים לתכנות

גלגלת של G403 HERO והלוגו מוארים במחווני LED בצבעי RGB. תוכנת Logitech G HUB gaming מאפשרת להתאים את הצבעים למגוון מצבים: החלפת צבעים איטית (נשימה), החלפת צבעים מהירה או צבע קבוע. בשימוש בתוכנה זו, ניתן גם לסנכרן את דפוסי התאורה עם מכשירים אחרים התומכים ב-Logitech G.

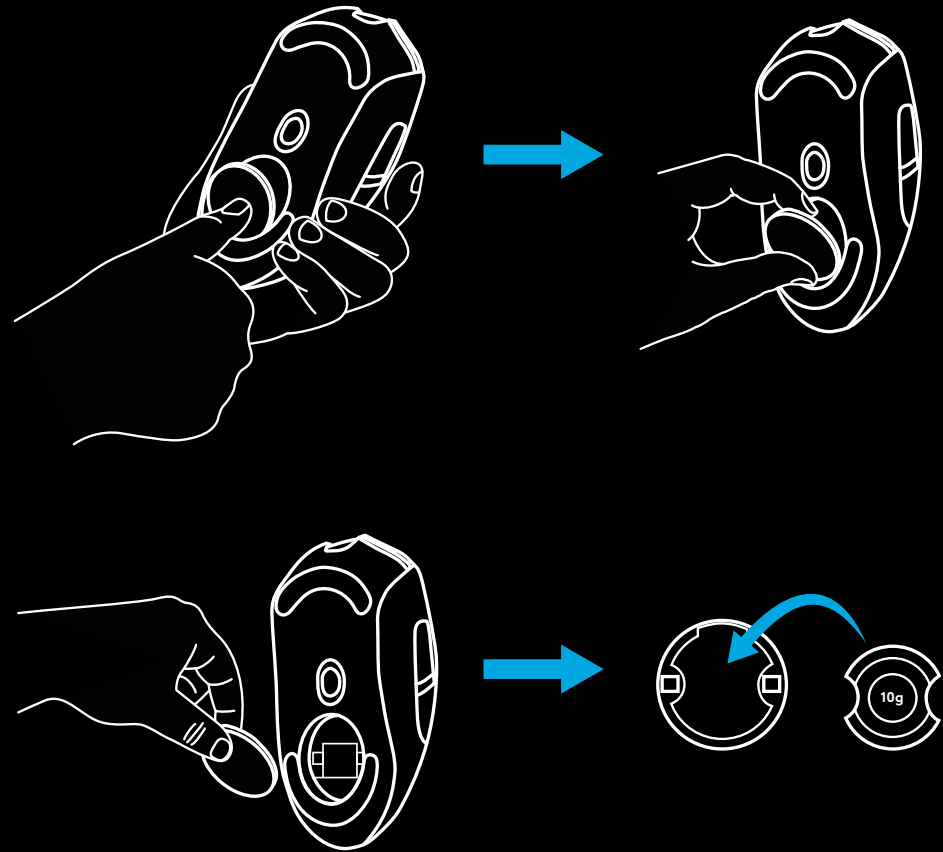
LIGHTSYNC RGB

LIGHTSYNC RGB הנה תאורה מונעת משחק וחכמה המגיבה לפעולת המשחק, שמע צבע מסך ועוד. התאמה אישית עם תוכנת משחק Logitech G HUB להתאמה בין ההגדרות והסגנון.



התאמה אישית של משקל

ניתן למצוא באריזה משקל 10 גר' אופציונלי.



שאלות נפוצות

www.logitechG.com/support/G403-HERO



© 2019 Logitech, Logi and the Logitech Logo are trademarks or registered trademarks of Logitech Europe S.A. and/or its affiliates in the U.S. and other countries. All other trademarks are the property of their respective owners. Logitech assumes no responsibility for any errors that may appear in this manual. Information contained herein is subject to change without notice.

WEB-621-001366.003