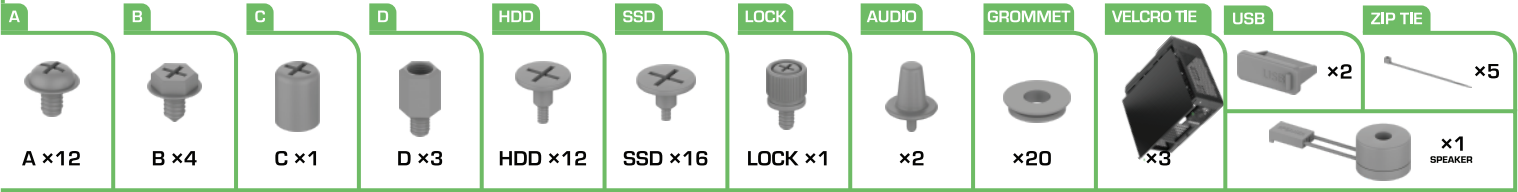


## Accessories / Dołączone akcesoria



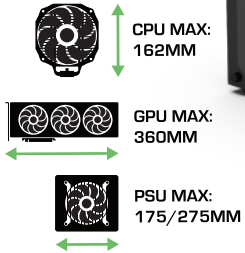
4x Sigma HP 120mm  
(pre installed)  
4x Sigma HP 120mm  
(zamontowane)

## 1. Overview / Przegląd

### REAR / TYŁ

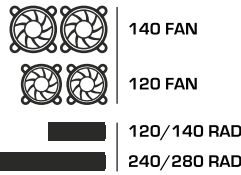


### PSU FILTER / FILTR ZASILACZA

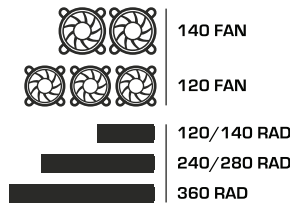


### TOP FILTER / FILTR GÓRNY

### TOP / GÓRA



### FRONT / PRZÓD



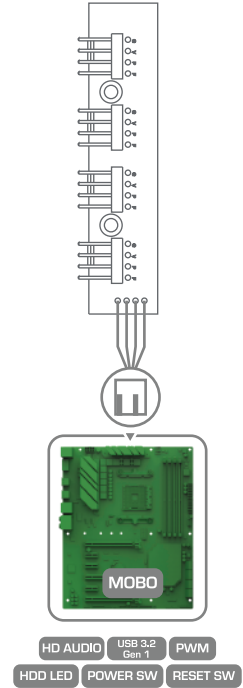
### FRONT FILTER / FILTR PRZEDNI

### PANEL I/O

- |  |  |
|--|--|
| 1. Reset button/<br>Przycisk resetu    | 5. Headphone port/<br>Wejście słuchawek  |
| 2. HDD LED/<br>Dioda HDD               | 6. Microphone port/<br>Wejście mikrofonu |
| 3. Power LED/<br>Dioda zasilania       | 7. USB ports/<br>Wejścia USB             |
| 4. Power button/<br>Przycisk zasilania |  |



### Fan HUB / Rozgłęziacz do wentylatorów



## 2. Panel removal / Zdejmowanie paneli



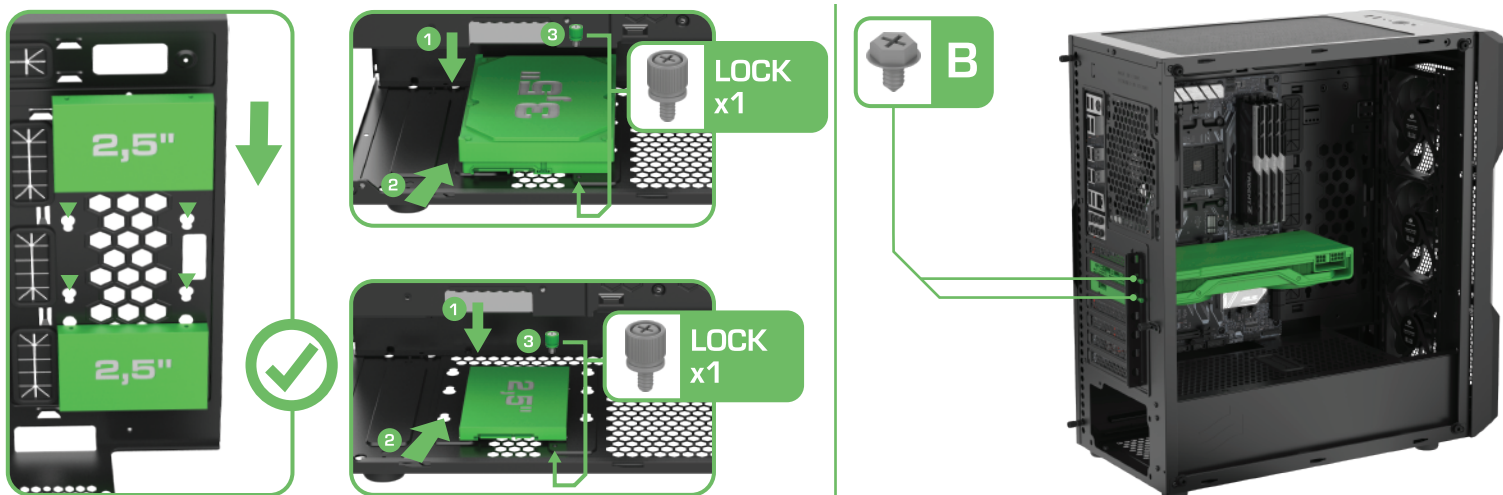
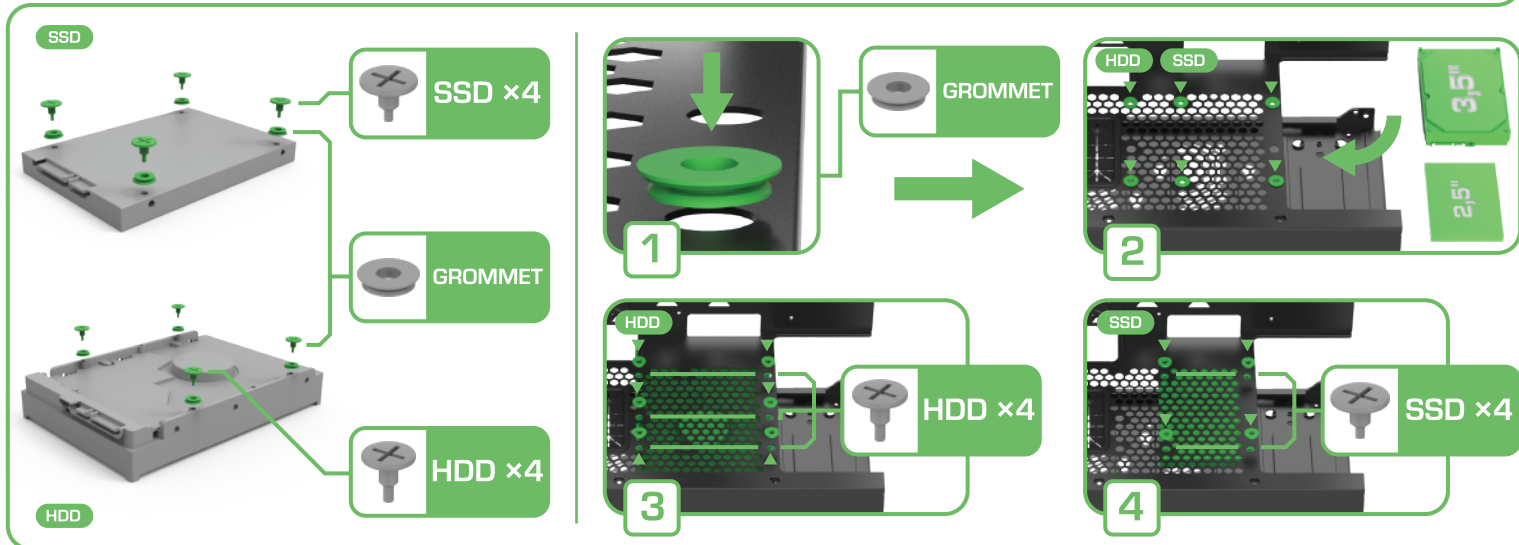
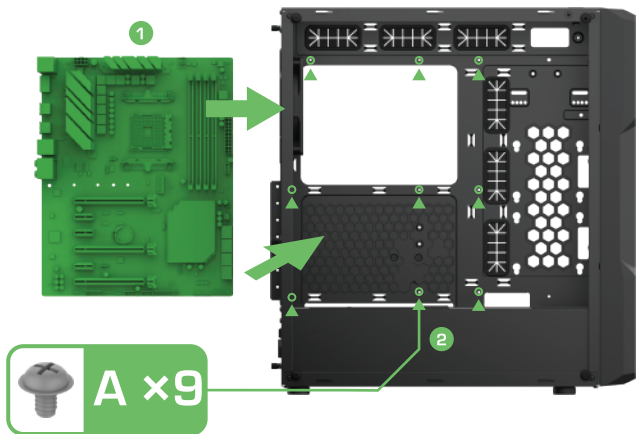
**EN:** Speed of the fans connected to the Fan Hub is automatically adjusted by the motherboard. If 4-pin fans are connected, PWM feature may be used (depending on the motherboard). If 3-pin fans are connected, RPM will be regulated via DC voltage. Please, do not mix 3-pin and 4-pin fans.

**PL:** Prędkość obrotowa wentylatorów podłączona do rozgłęziacza jest automatycznie sterowana przez płytę główną. Jeśli podłączone są 4-pinowe wentylatory, może zostać użyta funkcja PWM płyty głównej (zależy od płyty głównej). Jeśli użyte zostaną 3-pinowe wentylatory, ich prędkość będzie regulowana za pomocą zmiennego napięcia. Do rozgłęziacza **NIE** należy jednocześnie podłączać wentylatorów 3-pinowych oraz 4-pinowych.

**EN:** To connect I/O panel of the case to motherboard please use your motherboard manual.

**PL:** Aby podłączyć panel I/O obudowy do płyty głównej należy użyć instrukcji do płyty głównej.

### 3. Hardware installation / Montaż sprzętu



### 4. Front panel removal / Zdejmowanie panela przedniego



### 5. Dust filters / Filtry przeciwkurzowe

