

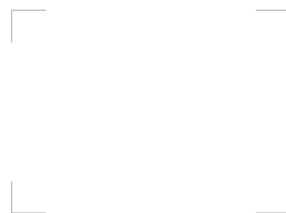
### Konfiguracja aplikacji Dyson Link



1. Pobierz aplikację Dyson Link, dostępną dla systemów iOS i Android.

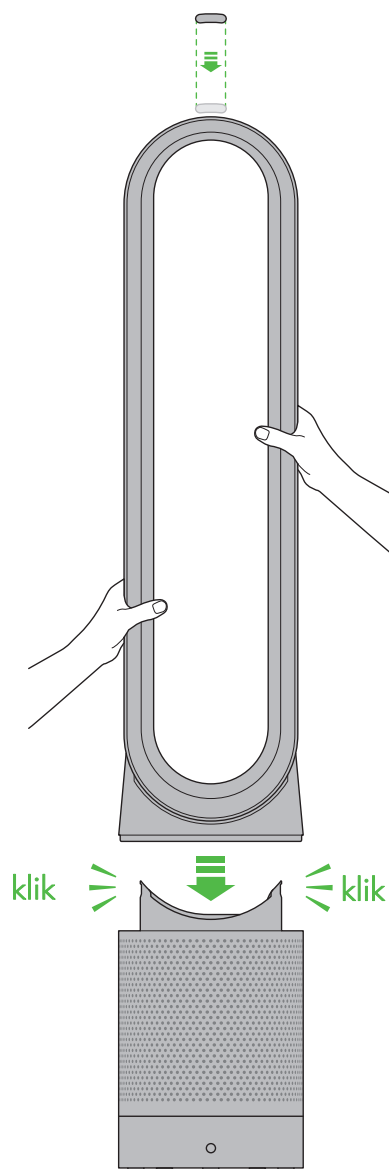


2. Wybierz „Dodaj produkt” w aplikacji i postępuj zgodnie z instrukcjami wyświetlanymi na ekranie.



3. Wprowadź powyższe informacje, gdy zostaniesz o to poproszony.

### MONTAŻ



**ZAREJESTRUJ**  
DARMOWĄ 2-LETNIĄ  
GWARANCJĘ JUŻ DZIŚ



## OBSŁUGA KLIENTA DYSON DZIĘKUJEMY ZA ZAKUP URZĄDZENIA DYSON.

To urządzenie marki Dyson jest objęte gwarancją w zakresie części i prac serwisowych (z wyłączeniem filtrów) przez okres 2 lat od daty zakupu, zgodnie z określonymi warunkami zawartymi w karcie gwarancyjnej. Jeśli masz jakiegokolwiek pytania dotyczące swojego urządzenia Dyson, zadzwoń na infolinię Dyson, podając numer seryjny i szczegóły dotyczące miejsca/czasu zakupu urządzenia. Większość pytań może rozwiązać przez telefon jeden z naszych przeszkolonych pracowników infolinii Dyson. Numer seryjny znajduje się na tabliczce znamionowej, która znajduje się na spodzie urządzenia. Odwiedź stronę [www.dyson.pl](http://www.dyson.pl), aby uzyskać pomoc online, zobaczyć filmiki instruktażowe oraz zapoznać się z ogólnymi wskazówkami i przydatnymi informacjami o firmie Dyson.

## DANE KONTAKTOWE

**Strona internetowa:**  
<https://www.dyson.pl/wsparcie>

**Infolinia Dyson:**  
800 702 025

**Email:**  
[help@dyson.pl](mailto:help@dyson.pl)

**Adres:**  
DYSON sp. z o.o., Al. Jana Pawła II 22,  
00-133 Warszawa

Zanotuj numer seryjny swojego urządzenia na przyszłość.




Powyzsza ilustracja ma jedynie charakter przykladowy.

## 4 PROSTE SPOSOBY ZAREJESTROWANIA BEZPŁATNEJ 2-LETNIEJ GWARANCJI



**ZAREJESTRUJ  
ZA POMOCĄ  
SMARTFONA**  
Pobierz aplikację Dyson Link, a rejestracja zostanie przeprowadzona w ramach konfiguracji.



**ZAREJESTRUJ  
ONLINE**  
Odwiedź naszą stronę internetową, aby zarejestrować online pełną gwarancję na części i prace serwisowe.

[www.dyson.pl](http://www.dyson.pl)



**ZAREJESTRUJ  
TELEFONICZNIE**  
Zadzwoń na naszą dedykowaną infolinię czynną od poniedziałku do piątku w godzinach 10:00-20:00 oraz w sobotę w godzinach 10:00-14:00.

**800 702 025**



**ZAREJESTRUJ  
ZA POMOCĄ  
FORMULARZA**  
Wypełnij i odeślij formularz do Dyson w dostarczonej kopercie.

# WAŻNE INSTRUKCJE DOTYCZĄCE BEZPIECZEŃSTWA

PRZED PRZYSTĄPIENIEM DO KORZYSTANIA Z TEGO URZĄDZENIA NALEŻY ZAPOZNAĆ SIĘ ZE WSZYSTKIMI INSTRUKCJAMI I OSTRZEŻENIAMI UMIESZCZONYMI W NINIEJSZEJ INSTRUKCJI OBSŁUGI I NA URZĄDZENIU

Podczas używania sprzętu elektrycznego należy zawsze przestrzegać podstawowych zasad bezpieczeństwa, włączając poniższe:

## OSTRZEŻENIE

URZĄDZENIE I PILOT ZAWIERA MAGNESY.

1. Silne pola magnetyczne mogą wpływać na rozruszniki serca i defibrylatory. Jeśli Ty lub ktoś z Twojego gospodarstwa domowego ma rozrusznik serca lub defibrylator, unikaj umieszczania pilota zdalnego sterowania w kieszeni lub w pobliżu urządzenia.
2. Karty kredytowe i elektroniczne nośniki pamięci również mogą być narażone na działanie magnesów i należy je trzymać z dala od pilota i górnej części urządzenia.

## OSTRZEŻENIE

Ostrzeżenia te dotyczą urządzenia, a także, w stosownych przypadkach, wszystkich akcesoriów, ładowarek lub zasilaczy sieciowych.

ABY ZMNIJSZYĆ RYZYKO POŻARU, PORAŻENIA PRĄDEM LUB OBRAŻEŃ:

1. Dzieci powyżej 8. roku życia oraz osoby o ograniczonych możliwościach fizycznych, czuciowych lub umysłowych bądź nieposiadające odpowiedniego doświadczenia i wiedzy mogą korzystać z tego urządzenia wyłącznie pod nadzorem osoby odpowiedzialnej lub po uzyskaniu od takiej osoby instrukcji dotyczących bezpiecznego używania, jeśli rozumieją związane z tym zagrożenia. Dzieci bez nadzoru dorosłych nie mogą przeprowadzać czyszczenia ani prac konserwacyjnych.
2. Przed użyciem upewnij się, że urządzenie jest w pełni zmontowane zgodnie z instrukcją. Nie demontuj urządzenia ani nie używaj go bez zamontowanej obręczy.
3. Nie pozwól, aby urządzenie było użytkowane jako zabawka. W przypadku używania przez dzieci lub w ich pobliżu konieczne jest zachowanie szczególnej ostrożności. Należy pilnować dzieci, aby nie bawiły się urządzeniem.
4. Używaj wyłącznie zgodnie z opisem w niniejszej instrukcji obsługi firmy Dyson. Nie należy przeprowadzać żadnych czynności konserwacyjnych innych niż te przedstawione w niniejszej instrukcji lub zalecane przez pracowników infolinii Dyson.
5. Nadaje się WYŁĄCZNIE do suchych miejsc. Nie używaj na zewnątrz lub na mokrych powierzchniach. Nie dotykaj żadnej części wtyczki lub urządzenia mokrymi rękami.
6. Nie używaj żadnego urządzenia z uszkodzonym kablem lub wtyczką. Urządzenie należy wyrzucić lub zwrócić do autoryzowanego serwisu w celu sprawdzenia i/lub naprawy. Jeśli kabel zasilający jest uszkodzony, musi zostać wymieniony przez firmę Dyson, przedstawiciela autoryzowanego serwisu lub osobę o podobnych kwalifikacjach, aby uniknąć zagrożenia.
7. Jeśli urządzenie nie działa tak, jak powinno, zostało mocno uderzone, upuszczone, uszkodzone, pozostawione na zewnątrz lub wrzucone do wody, nie używaj go i skontaktuj się z infolinią Dyson.
8. Nie rozciągaj kabla ani nie obciążaj go. Trzymaj kabel z dala od nagranych powierzchni.
9. Nie prowadź kabla pod meblami lub urządzeniami. Nie zakrywaj kabla dywanikami, chodnikami lub podobnymi pokryciami. Ułóż kabel z dala od obszaru ruchu i tam, gdzie nikt się o niego nie potknie.
10. Nie odłączaj ciągnąc za kabel. Aby odłączyć, chwyć za wtyczkę, a nie za kabel. Nie zaleca się używania przedłużacza.
11. Nie wkładaj żadnych przedmiotów do otworów wlotu powietrza lub kratki wlotowej. Nie używaj z zablokowanym otworem; chroń przed kurzem, kłaczkami, włosami i wszystkim, co może ograniczać przepływ powietrza.
12. Nie używaj do tego urządzenia żadnych środków czyszczących ani smarów. Odłącz wtyczkę przed czyszczeniem lub wykonywaniem jakichkolwiek czynności konserwacyjnych.
13. Zawsze przenoś urządzenie trzymając za podstawę, nie trzymaj za obręcz.
14. Wyłącz wszystkie elementy sterujące przed odłączeniem. Odłącz urządzenie od gniazdka, gdy nie jest używane przez dłuższy czas. Aby uniknąć niebezpieczeństwa potknięcia, bezpiecznie zwiń przewód.
15. Nie używaj w pobliżu pieców, kominków lub innych źródeł ciepła o wysokiej temperaturze.

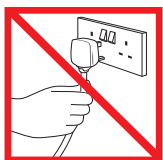
17. Nie używaj w połączeniu z lub bezpośrednio obok odświeżacza powietrza lub podobnych produktów. Nie rozpylaj ani nie nakładaj perfum bezpośrednio na filtr ani w jego pobliżu. Trzymaj olejki eteryczne i chemikalia z dala od urządzenia.

18. **OSTRZEŻENIE:** Ryzyko oparzenia chemicznego i zadławienia. Trzymaj baterie z dala od dzieci. Ten produkt zawiera pastylkową baterię litową. Jeśli nowa lub używana litowa bateria zostanie połknięta lub dostanie się do organizmu, może spowodować poważne oparzenia wewnętrzne i doprowadzić do śmierci w ciągu zaledwie 2 godzin. Zawsze całkowicie zabezpieczaj komorę baterii. Jeśli komora baterii nie zamyka się prawidłowo, przestań używać produktu, wyjmij baterie i trzymaj go z dala od dzieci. Jeśli uważasz, że baterie mogły zostać połknięte lub umieszczone w jakiegokolwiek części ciała, natychmiast zasięgnij porady lekarza.

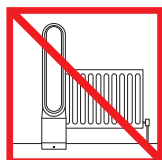
19. Podczas wyjmowania lub wymiany filtra należy uważać, aby dłonie były czyste.

## PRZECZYTAJ I ZACHOWAJ TE INSTRUKCJE

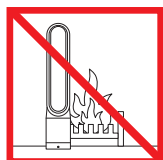
NINIEJSZE URZĄDZENIE DYSON JEST PRZEZNACZONE WYŁĄCZNIE DO UŻYTKU DOMOWEGO.



Nie ciągnij za kabel.



Nie umieszczaj blisko źródeł ciepła.



Nie używaj w pobliżu otwartego ognia.

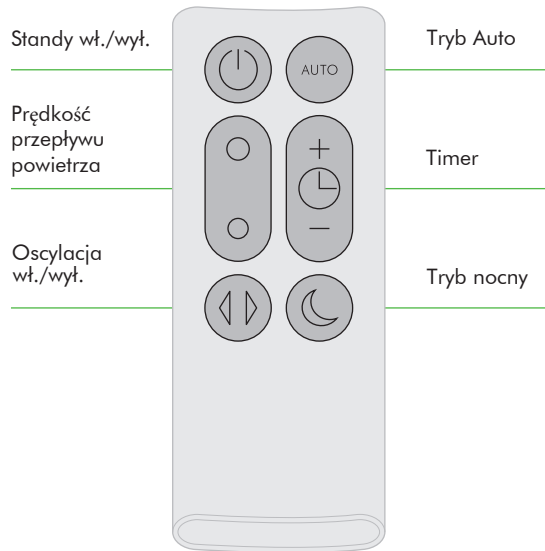


Nie trzymaj za obręcz podczas przenoszenia.

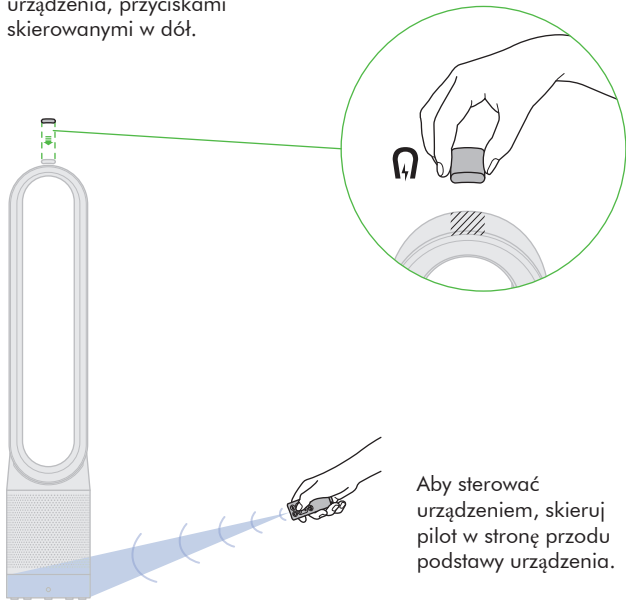


Nie rozpylaj produktów zapachowych, takich jak odświeżacze powietrza czy perfumy ani na filtr, ani na urządzenie.

## Pilot zdalnego sterowania



Przymocuj pilot do górnej części urządzenia, przyciskami skierowanymi w dół.



## Ikony na wyświetlaczu



Miga na zielono = Wi-Fi jest gotowe do połączenia z aplikacją Dyson Link

Miga na biało = łączy z Wi-Fi

Świeci stale na biało = Połączono z Wi-Fi

Ikona nie świeci się = Wi-Fi wyłączone

Świeci stale na biało = pożądany poziom jakości powietrza nie został osiągnięty

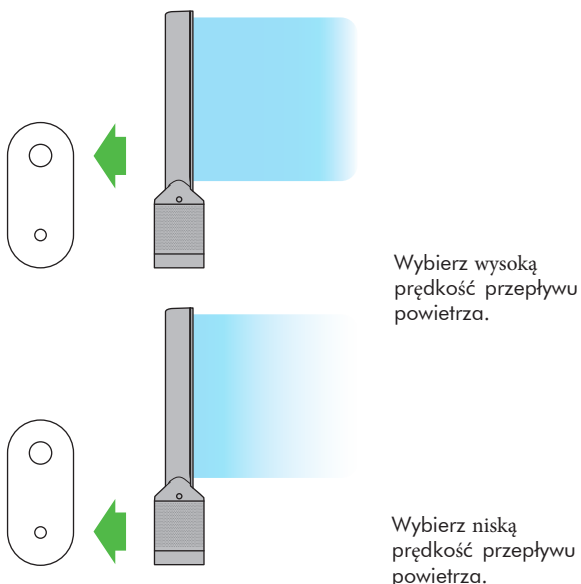
Świeci stale na zielono = pożądany poziom jakości powietrza został osiągnięty

Ikona nie świeci się = urządzenie nie działa w trybie automatycznym

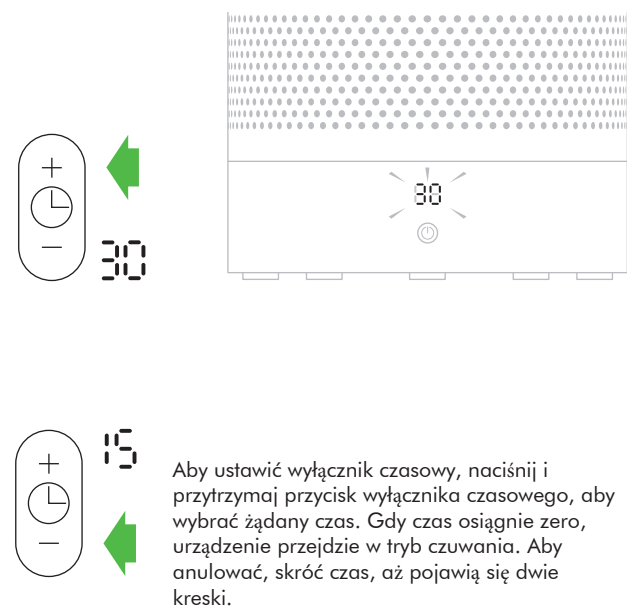
Świeci stale na biało = urządzenie działa w trybie nocnym

Ikona nie świeci się = urządzenie nie działa w trybie nocnym

## Prędkość przepływu powietrza



## Timer



## Tryb nocny



W trybie nocnym urządzenie działa z przydimionym wyświetlaczem i przy użyciu najniższych ustawień, dzięki czemu idealnie sprawdzi się podczas snu.

Gdy tryb nocny jest włączony (oznaczony przez podświetlony symbol półksiężyca w prawym górnym rogu wyświetlacza), wyświetlacz przydimi się, a po 5 sekundach zgaśnie. Symbol półksiężyca pozostaje podświetlony.



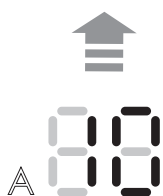
Jeśli urządzenie nie jest w trybie Auto, prędkość przepływu powietrza zmniejszy się do poziomu 4. Po włączeniu trybu nocnego, jeśli prędkość jest już ustawiona poniżej poziomu 4, pozostanie taka sama. W razie potrzeby można to zmienić ręcznie. Wyświetlacz zaświeci się na chwilę, a następnie zniknie, jak poprzednio. W trybie Auto prędkość przepływu powietrza zostanie zmniejszona automatycznie.

## Tryb Auto

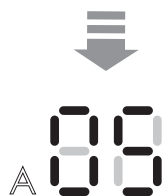


Wybór trybu automatycznego powoduje dostosowanie prędkości przepływu powietrza do jakości powietrza w pomieszczeniu.

Słaba jakość powietrza



Poprawa jakości powietrza



Docelowy poziom jakości powietrza został osiągnięty



Gdy włączony jest tryb automatyczny (oznaczony symbolem A w lewym dolnym rogu wyświetlacza), wbudowane czujniki inteligentnie dostosują prędkość przepływu powietrza do jakości powietrza.

Jeśli powietrze jest czyste, symbol A zmieni kolor na zielony, a wyświetlacz numeryczny zgaśnie. Jeśli jakość powietrza pogorszy się, symbol A zmieni kolor na biały, a urządzenie automatycznie wznowi oczyszczanie pomieszczenia. Podczas oczyszczania wyświetlacz numeryczny pokaże prędkość przepływu powietrza.



Aby uzyskać dodatkową kontrolę, można użyć aplikacji Dyson Link do dalszej regulacji czułości urządzenia. Po pierwszym użyciu urządzenia wymagany jest okres 6 dni na kalibrację czujnika. W tym czasie urządzenie może być bardziej wrażliwe na lotne związki organiczne (takie jak zapachy) niż normalnie.

## Konfiguracja aplikacji Dyson Link

Urządzenie można ulepszyć po podłączeniu do aplikacji Dyson Link na urządzeniu inteligentnym.



Pobierz aplikację Dyson Link, dostępną dla systemów iOS i Android.

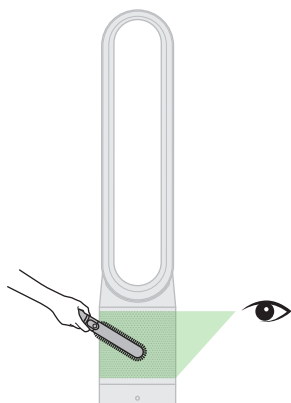


Wybierz „Dodaj produkt” w aplikacji i postępuj zgodnie z instrukcjami wyświetlanymi na ekranie.

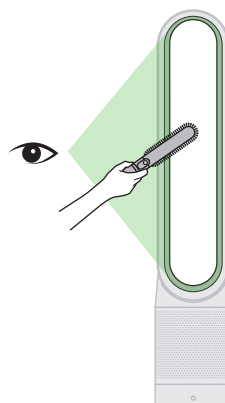


Aby podłączyć urządzenie, będziesz potrzebować informacji, którą znajdziesz na przedniej stronie niniejszej instrukcji.

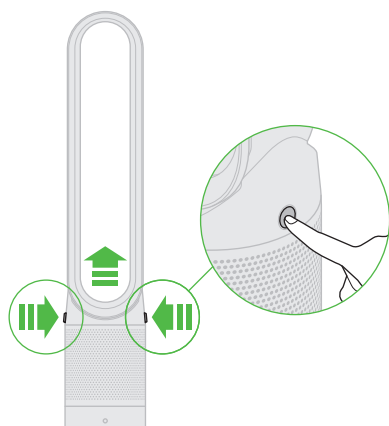
## Usuwanie zatorów



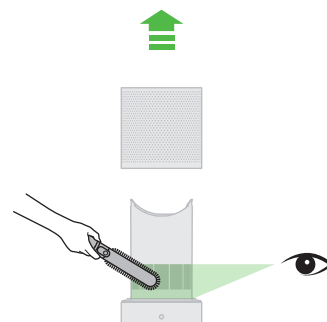
Upewnij się, że urządzenie jest odłączone od sieci elektrycznej. Poszukaj zatorów w otworach wlotowych powietrza na filtrze. Użyj miękkiej szczotki, aby usunąć zanieczyszczenia.



Poszukaj zatorów w małym otworze wewnątrz obręczy. Użyj miękkiej szczotki, aby usunąć zanieczyszczenia.

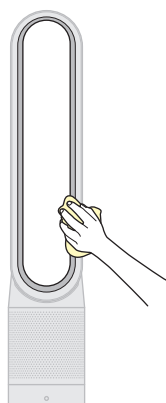


Naciśnij przyciski, aby podnieść obręcz i zdemontować filtr.

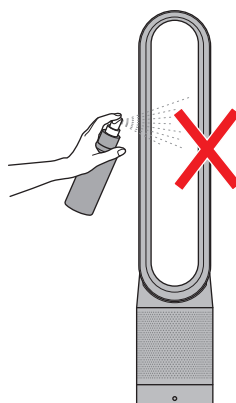


Poszukaj zatorów w otworach wlotu powietrza pod filtrem i użyj miękkiej szczotki, aby usunąć zanieczyszczenia. Zamontuj filtr, a następnie obręcz.

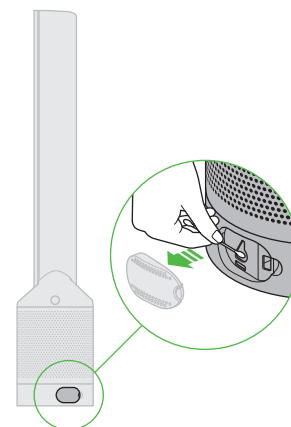
## Czyszczenie



Upewnij się, że urządzenie jest odłączone. Na powierzchni urządzenia może gromadzić się kurz. Gdy nagromadzi się kurz, wytrzyj kurz z obręczy, osłony filtra i innych części suchą lub wilgotną szmatką.



Nie używaj detergentów ani środków do polerowania do czyszczenia urządzenia.



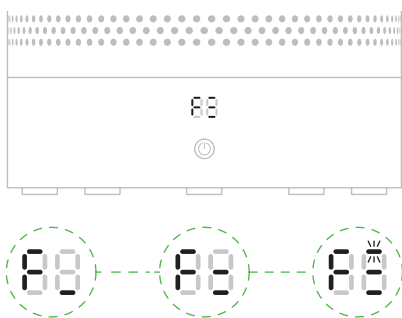
Wyczyść wnetrze za klapką po każdej wymianie filtra. Zdemontuj małą klapkę z boku urządzenia. Użyj wacika do czyszczenia wnetrza i usuń wszelkie zanieczyszczenia. Utrzymuj to dokładność czujnika i zapewnia stałą wysoką wydajność urządzenia.

## Wymiana filtra

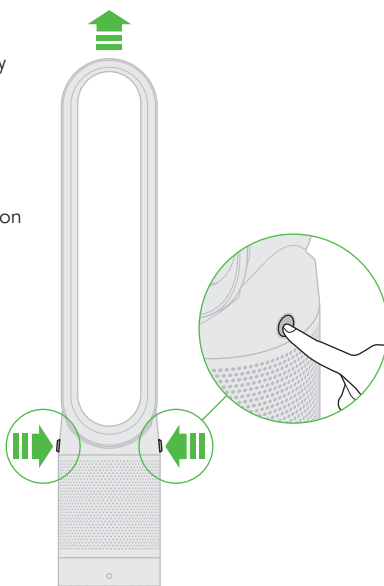
1



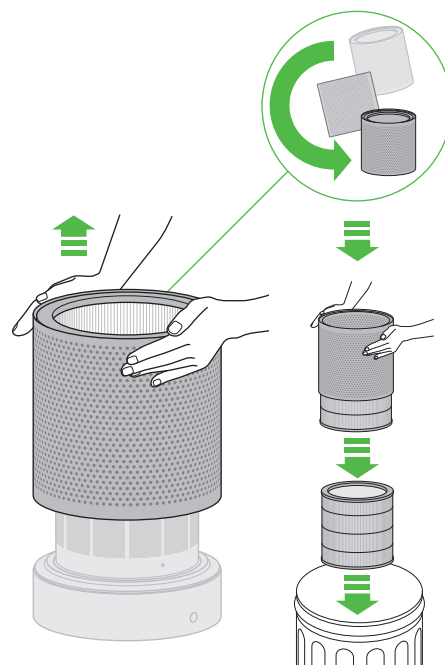
Filtr nie nadaje się do mycia. Gdy będzie wymagał wymiany, urządzenie wyświetli pokazany poniżej wzór. Aby wymienić filtr, wykonaj następujące czynności. Upewnij się, że Twoje urządzenie jest odłączone od sieci elektrycznej. Twoje urządzenie Dyson jest zaprogramowane tak, aby przypominało Ci o wymianie filtra po 12 miesiącach, przy założeniu, że jest ono używane przez 12 godzin dziennie. Pamiętaj, że przy większym użyciu wskaźnik aktywuje się szybciej. Wskaźnik jest tylko przewodnikiem. Używanie urządzenia w silnie zanieczyszczonym środowisku może wymagać częstszej wymiany filtra. Jakość powietrza zewnętrznego można sprawdzić za pomocą aplikacji Dyson Link.



2

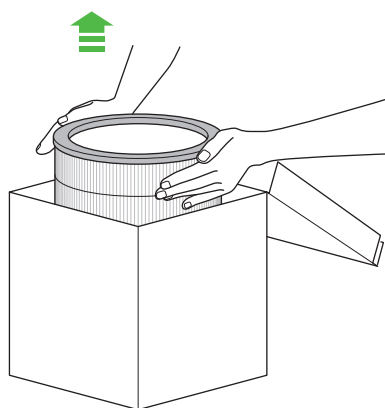


3

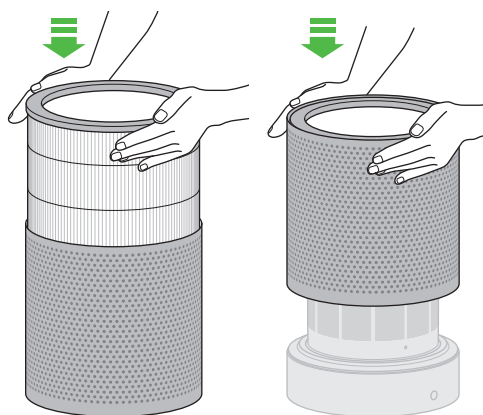


4

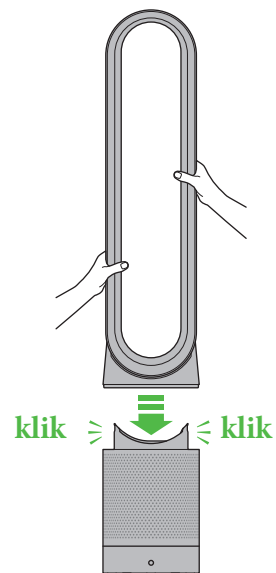
W przypadku utylizacji zużytego filtra należy postępować zgodnie z lokalnymi przepisami.



5



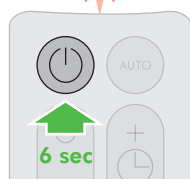
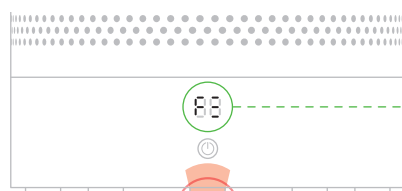
6



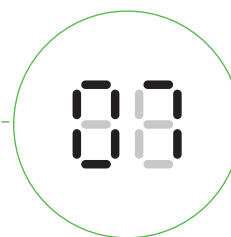
7



Po ponownym zamontowaniu wszystkich części w oczyszczaczu, naciśnij i przytrzymaj przez 6 sekund przycisk "Standby wł./wył." na pilocie, aby zresetować wskaźnik żywotności filtra.



Na wyświetlaczu LED pojawi się ikona prezentująca stan ładowania obracającą się zgodnie z ruchem wskazówek zegara.



Po zakończeniu ładowania urządzenie powróci do normalnego użytkowania.



## Usuwanie zapamiętanych ustawień Wi-Fi



Możliwe jest usunięcie danych sieci z urządzenia.



Naciśnij i przytrzymaj przycisk wł./wył. na urządzeniu przez ponad 20 sekund.

Symbol Wi-Fi będzie migać na przemian na biało i na zielono, wskazując, że zapamiętane dane sieci zostały usunięte.



Jeśli usuniesz ustawienia sieciowe, urządzenie nie połączy się z aplikacją Dyson Link.

## Włączanie lub wyłączenie Wi-Fi



Wi-Fi można włączyć lub wyłączyć, naciskając i przytrzymując przycisk wł./wył. na urządzeniu przez 10 do 20 sekund.

10-20 sekund

Wi-Fi włączone



Wi-Fi wyłączone



Świeci stale na biało: urządzenie podłączone do sieci Wi-Fi



Miga na biało: urządzenie łączy się z siecią Wi-Fi



Miga na zielono: urządzenie jest gotowe na połączenie z aplikacją Dyson Link



Jeśli Wi-Fi jest wyłączone, urządzenie nie połączy się z aplikacją Dyson Link.

Ikona na świeci się: Wi-Fi wyłączone

## Rozwiązywanie problemów



Jeśli podczas próby korzystania z urządzenia zobaczysz migający symbol litery „E”, oznacza to, że nie jest ono w stanie wykonać tego, co chciałeś uruchomić.

Jeśli podczas korzystania z urządzenia zobaczysz stale świecący symbol litery „E”, oznacza to, że urządzenie przestało działać prawidłowo.

Upewnij się, że sprawdziłeś następujące elementy:

Temperatura pokojowa przekracza 5°C.

Nie ma blokad w otworach wlotu powietrza i wylocie w obręczy.

Filtr został prawidłowo zamontowany i nie wymaga wymiany.

Urządzenie jest prawidłowo podłączone bezpośrednio do gniazdka ściennego.

Jeśli komunikat nadal się wyświetla, odłącz urządzenie od gniazdka i pozostaw wyłączone na 10 sekund przed ponownym włączeniem. Jeśli problem będzie się powtarzał, zadzwoń na infolinię Dyson.

## KORZYSTANIE Z URZĄDZENIA DYSON PRZED ROZPOCZĘCIEM PROSZĘ PRZECZYTAĆ „WAŻNE INSTRUKCJE DOTYCZĄCE BEZPIECZEŃSTWA” W NINIEJSZEJ INSTRUKCJI OBSŁUGI DYSON.

### PIELĘGNACJA TWOJEGO URZĄDZENIA DYSON

- Nie należy wykonywać żadnych prac konserwacyjnych ani naprawczych innych niż te przedstawione w niniejszej Instrukcji obsługi Dyson lub zalecane przez Infolinię Dyson.
- Zawsze odłączaj wtyczkę od sieci przed sprawdzaniem problemów. Jeśli urządzenie nie będzie działać, najpierw sprawdź, czy gniazdko sieciowe jest podłączone do prądu i czy wtyczka jest prawidłowo włożona do gniazdka.

### STEROWANIE BEZ PILOTA

Urządzeniem można sterować za pomocą aplikacji Dyson Link.

### POŁĄCZENIE Z APLIKACJĄ DYSON LINK

Aby móc korzystać z aplikacji Dyson Link, musisz mieć aktywne połączenie internetowe

Urządzenie łączy się tylko z sieciami 2,4 GHz, w tym z większością nowoczesnych routerów. Sprawdź kompatybilność w dokumentacji routera.

- Wi-Fi 2,4-2,5 GHz, maks. 0,08 W
- Obsługiwane protokoły Wi-Fi: IEEE802.11b (niezalecane) IEEE802.11g IEEE802.11n (obsługa tylko dla 2,4 GHz)
- Gotowość do pracy w sieci: 1,5 W

## CZĘŚCI WYMIENNE

### WYMIANA BATERII

#### OSTRZEŻENIE

- Odkręć komorę baterii na pilocie. Poluzuj podstawę i pociągnij, aby wyjąć baterię.
- Nie instaluj odwrotnie ani nie zwiernaj baterii.
- Nie próbuj demontować ani ładować baterii. Trzymaj z dala od ognia.
- Podczas instalowania nowych baterii postępuj zgodnie z instrukcjami producenta baterii (typ baterii CR 2032).
- Zawsze wymieniaj śrubkę w pilocie.

### NIEZMYWALNY FILTR

- Twój filtr nie nadaje się do mycia i recyklingu.
- Aby wymienić filtr, wykonaj czynności opisane w instrukcji.
- Brak wymiany filtra po wyświetleniu monitu może spowodować zmiany w działaniu i wyglądzie produktu.
- Nowy filtr można kupić na stronie [www.dyson.pl](http://www.dyson.pl)

### TRYB AUTO

- Po pierwszym użyciu urządzenia wymagany jest okres 6 dni na kalibrację czujnika. W tym czasie urządzenie może być bardziej wrażliwe na lotne związki organiczne (takich jak zapachy) niż normalnie.

## INFORMACJE DOTYCZĄCE UTYLIZACJI

- Produkty Dyson są wykonane z wysokiej jakości materiałów nadających się do recyklingu. Prosimy o odpowiedzialne usuwanie tego produktu i recykling, jeśli to możliwe.
- Baterię należy utylizować lub poddawać recyklingowi zgodnie z lokalnymi rozporządzeniami lub przepisami.
- To oznaczenie wskazuje, że tego produktu nie należy wyrzucać wraz z innymi odpadami domowymi w całej UE. Aby zapobiec możliwym szkodom dla środowiska lub zdrowia ludzkiego spowodowanym niekontrolowaną utylizacją odpadów, poddawaj je odpowiedzialnemu recyklingowi, aby promować zrównoważone ponowne wykorzystanie zasobów materiałowych. Aby zwrócić zużyte urządzenie, skorzystaj z systemów zwrotu i odbioru lub kontaktu ze sprzedawcą detalicznym, u którego zakupiono produkt. Mogą zabrać ten produkt do bezpiecznego dla środowiska recyklingu.
- Zużyte baterie należy przechowywać z dala od dzieci, ponieważ mogą one nadal zaszkodzić dzieciom w przypadku połknięcia.
- Twój filtr nie nadaje się do mycia i recyklingu.
- Utylizuj zużyty filtr zgodnie z lokalnymi rozporządzeniami lub przepisami.
- Baterię należy wyjąć z produktu przed utylizacją.

## OBSŁUGA KLIENTA DYSON

DZIĘKUJEMY ZA ZAKUP URZĄDZENIA DYSON.

To urządzenie marki Dyson jest objęte gwarancją w zakresie części i prac serwisowych (z wyłączeniem filtrów) przez okres 2 lat od daty zakupu, zgodnie z określonymi warunkami zawartymi w karcie gwarancyjnej. Jeśli masz jakiegokolwiek pytania dotyczące swojego urządzenia Dyson, zadzwoń na infolinię Dyson, podając numer seryjny i szczegóły dotyczące miejsca/czasu zakupu urządzenia. Większość pytań może rozwiązać przez telefon jeden z naszych przeszkolonych pracowników infolinii Dyson. Numer seryjny znajduje się na tabliczce znamionowej, która znajduje się na spodzie urządzenia. Odwiedź stronę [www.dyson.pl](http://www.dyson.pl), aby uzyskać pomoc online, zobaczyć filmiki instruktażowe oraz zapoznać się z ogólnymi wskazówkami i przydatnymi informacjami o firmie Dyson.

Jeśli Twoje urządzenie Dyson wymaga serwisu, zadzwoń na infolinię Dyson, abyśmy mogli omówić dostępne opcje. Jeśli Twoje urządzenie Dyson jest objęte gwarancją, a naprawa jest objęta gwarancją, zostanie wykonana bezpłatnie.

## ZAREJESTRUJ SIĘ JAKO WŁAŚCICIEL URZĄDZENIA DYSON

Aby pomóc nam zapewnić szybką i sprawną obsługę, zarejestruj się jako właściciel urządzenia Dyson. Można to zrobić na cztery sposoby:

- Online na stronie [www.dyson.pl](http://www.dyson.pl)
- Zadzwoń na infolinię Dyson pod numer 800 702 02
- Wypełnij załączony formularz i wyślij go do nas.
- Przez smartfon. Pobierz aplikację Dyson Link, a rejestracja zostanie przeprowadzona w ramach konfiguracji. Potwierdzi to własność Twojego urządzenia Dyson w przypadku utraty ubezpieczenia i umożliwi nam skontaktowanie się z Tobą w razie potrzeby.

## OGRANICZONA 2-LETNIA GWARANCJA

ZASADY I WARUNKI OGRANICZONEJ 2-LETNIEJ GWARANCJI FIRMY  
DYSON

### GWARANCJA OBEJMUJE:

- Naprawę lub wymianę urządzenia (w zależności od decyzji firmy Dyson) — o ile posiadane urządzenie okaże się niesprawne ze względu na wadliwe materiały, wykonanie lub nieprawidłowe działanie — w ciągu 2 lat od daty zakupu (jeśli którakolwiek z części jest niedostępna lub została wycofana z produkcji, firma Dyson lub jej dystrybutor zastąpi ją odpowiednią częścią zastępczą).
- W przypadku sprzedaży urządzenia poza granicami UE niniejsza gwarancja zachowa ważność, jeśli urządzenie będzie wykorzystywane za granicą, ale skorzystanie z niej będzie możliwe tylko w kraju sprzedaży. Szczegółowych informacji udziela firma Dyson.
- W przypadku sprzedaży urządzenia w granicach UE niniejsza gwarancja zachowa ważność, jeśli urządzenie będzie wykorzystywane za granicą. Z niniejszej gwarancji można skorzystać (i) w kraju sprzedaży urządzenia lub (ii) jeśli urządzenie sprzedano na terenie Austrii, Belgii, Francji, Hiszpanii, Holandii, Irlandii, Niemiec, Wielkiej Brytanii lub Włoch, w dowolnym z tych krajów, o ile w wybranym kraju dostępny jest w nich taki sam model urządzenia zasilany takim samym napięciem znamionowym.

### GWARANCJA NIE OBEJMUJE:

Filtry zamienne. Filtr urządzenia nie jest objęty gwarancją. Dyson nie gwarantuje naprawy ani wymiany produktu, którego wada jest wynikiem:

- Uszkodzenia spowodowane niewykonaniem zalecanej konserwacji urządzenia.
- Przypadkowych uszkodzeń, usterek spowodowanych niebadałym użytkowaniem lub konserwacją, niewłaściwym użytkowaniem, zaniedbaniem lub obsługą urządzenia niezgodną z Instrukcją obsługi firmy Dyson.
- Używanie urządzenia do celów innych niż warunki domowe.
- Stosowanie części niezmontowanych lub zainstalowanych niezgodnie z instrukcją Dysona.
- Stosowanie części akcesoriów, które nie są oryginalnymi komponentami Dyson.
- Wadliwa instalacja (z wyjątkiem instalacji przez Dyson).
- Naprawy lub zmiany wykonane przez strony inne niż Dyson lub autoryzowane serwisy.
- Blokady — szczegółowe informacje na temat wyszukiwania i usuwania blokad można znaleźć w instrukcji obsługi Dyson.
- Normalne zużycie (np. bezpiecznik itp.).
- Skrócenie czasu rozładowywania baterii ze względu na wiek lub użytkowanie baterii (jeśli dotyczy).

Jeśli masz jakiegokolwiek wątpliwość co do zakresu gwarancji, skontaktuj się z infolinią Dyson.

### PODSUMOWANIE GWARANCJI

- Gwarancja zaczyna obowiązywać w dniu zakupu (lub w dniu dostawy, jeśli jest późniejsza).
- Warunkiem przeprowadzenia jakiegokolwiek prac serwisowych związanych z urządzeniem jest okazanie dowodu zakupu/dostawy (zarówno pierwotnych, jak i późniejszych dokumentów). W przypadku braku tych dokumentów wszelkie prace będą dokonywane odpłatnie. Prosimy o zachowanie paragonu lub dowodu dostawy.
- Wszystkie prace będą wykonywane przez firmę Dyson lub jej autoryzowanych przedstawicieli.
- Wszelkie wymienione części przechodzą na własność firmy Dyson.
- Naprawa lub wymiana urządzenia Dyson w ramach gwarancji nie powoduje przedłużenia okresu gwarancji.
- Gwarancja zapewnia dodatkowe korzyści poza tymi, które wynikają z praw statutowych konsumenta, i nie wpływa na nie w żaden sposób.

## PRYMATNOŚĆ I OCHRONA DANYCH OSOBOWYCH

- Podczas rejestracji Produktu Dyson lub aplikacji Dyson Link konieczne będzie podanie nam podstawowych danych kontaktowych;
- Podczas rejestracji produktu Dyson:
- Będziesz musiał podać nam podstawowe dane kontaktowe, aby zarejestrować swój produkt i umożliwić nam wsparcie Twojej gwarancji.

## PODCZAS REJESTRACJI ZA POMOCĄ APLIKACJI DYSON LINK

- Aby zarejestrować aplikację Dyson Link, konieczne będzie podanie nam podstawowych danych kontaktowych; umożliwi nam to bezpieczne połączenie Twojego produktu z Twoją aplikacją
- Podczas rejestracji będziesz mieć możliwość wyboru, czy chcesz otrzymywać od nas wiadomości. Jeśli zdecydujesz się na komunikację od Dyson prześlemy Ci szczegóły ofert specjalnych i informacje o naszych najnowszych technologiach. Nigdy nie sprzedajemy Twoich danych stronom trzecim i wykorzystujemy wyłącznie informacje, które nam udostępniach, zgodnie z naszą polityką prywatności dostępną na naszej stronie internetowej: [www.dyson.pl](http://www.dyson.pl).

Numer seryjny

Data zakupu  /  /  Kraj, w którym zostało zakupione urządzenie  PL  INNY

Pan/Pani  Nazwisko

Imię

Adres

Kod pocztowy

e-mail

Numer telefonu  Numer telefonu komórkowego

Jako właściciel urządzenia Dyson możesz pierwszy usłyszeć o innowacjach, usługach i produktach Dyson. Jeśli wyrażasz zgodę na kontakt z naszej strony, poinformuj nas, jak możemy to zrobić.

Listownie Tak  Nie   
 Telefonicznie Tak  Nie   
 Mailowo Tak  Nie   
 Poprzez sms Tak  Nie

Czasami prosimy inne firmy (takie jak badające rynek i opinię publiczną) o skontaktowanie się z właścicielami w naszym imieniu. Robimy to, aby uzyskać opinie na temat pomysłów lub poprosić Cię o wypróbowanie nowych produktów i usług. Czy to byłoby w porządku?

Tak  Nie

## 4 PROSTE SPOSOBY ZAREJESTROWANIA BEZPŁATNEJ 2-LETNIEJ GWARANCJI

**ZAREJESTRUJ ZA POMOCĄ SMARTFONA**  
 Pobierz aplikację Dyson Link, a rejestracja zostanie przeprowadzona w ramach konfiguracji.

**ZAREJESTRUJ ONLINE**  
 Odwiedź naszą stronę internetową, aby zarejestrować online pełną gwarancję na części i prace serwisowe.

[www.dyson.pl](http://www.dyson.pl)

**ZAREJESTRUJ TELEFONICZNIE**  
 Zadzwoń na naszą dedykowaną infolinię czynną od poniedziałku do piątku w godzinach 10:00-20:00 oraz w sobotę w godzinach 10:00-14:00.

800 702 025

**ZAREJESTRUJ ZA POMOCĄ FORMULARZA**  
 Wypełnij i odeślij formularz do Dyson w dostarczonej kopercie.

