

Odkurzacz

Instrukcja obsługi

Seria VS15T70**** / VS20T75****

- Przed rozpoczęciem korzystania z tego urządzenia należy dokładnie zapoznać się z instrukcją obsługi.
- Urządzenie jest przeznaczone wyłącznie do użytku w pomieszczeniach



SAMSUNG

Spis treści

PRZYGOTOWANIE

Zasady bezpieczeństwa 3

INSTALACJA

Nazwy części 13

Akcesoria 14

Instalacja uchwyty ściennego 15

Montaż uchwyty ściennego 15

Instalacja uchwyty ściennego 15

OBSŁUGA

Obsługa odkurzacza 16

Używanie uchwyty ściennego 16

Ładowanie akumulatora 17

Używanie odkurzacza 18

Używanie akcesoriów 19

KONSERWACJA

Konserwacja odkurzacza 22

Kiedy opróżniać pojemnik na kurz 22

Łatwe opróżnianie pojemnika na kurz bez kurzenia 22

Opróżnianie i czyszczenie pojemnika na kurz 22

Czyszczenie filtra 24

Czyszczenie akcesoriów 24

DODATEK

Uwagi i przestrogi 26

Eksploatacja akumulatora 26

Obsługa 27

Konserwacja 29

Rozwiązywanie problemów 30

Specyfikacja produktu

Model		VS20T75****	VS15T70****
Zasilanie		100-240 V~ 50-60 Hz	
Zużycie energii		550 W	410 W
Dane techniczne akumulatora		litowo-jonowy, 21,9 V, 2850 mAh, 6 sztuk	litowo-jonowy, 21,6 V, 1800 mAh, 6 sztuk
Czas ładowania		3,5 godz.	
Czas odkurzania	Ręczny	Ok. 6 min (MAX) / ok. 30 min (MID) / ok. 60 min (MIN)	Ok. 5 min (MAX) / ok. 20 min (MID) / ok. 40 min (MIN)
	Miękka szczotka	Ok. 9 min (MAX) / ok. 20 min (MID) / ok. 40 min (MIN)	Ok. 6 min (MAX) / ok. 20 min (MID) / ok. 30 min (MIN)
	Turboszczotka	Ok. 9 min (MAX) / ok. 20 min (MID) / ok. 35 min (MIN)	Ok. 5 min (MAX) / ok. 18 min (MID) / ok. 27 min (MIN)

* Czas ładowania i sprzątania może się różnić w zależności od szczotek i warunków stosowania.

Zasady bezpieczeństwa

- Przed rozpoczęciem korzystania z urządzenia należy dokładnie zapoznać się z tą instrukcją i zachować ją do wglądu.
- Ponieważ niniejsza instrukcja przeznaczona jest dla różnych modeli odkurzacza, charakterystyka posiadanego urządzenia może nieznacznie odbiegać od opisów w niej zawartych.

Symbole przestroga i ostrzeżenie

OSTRZEŻENIE

Oznacza zagrożenie śmiercią lub poważnymi obrażeniami ciała.

PRZESTROGA

Oznacza ryzyko obrażeń ciała lub zniszczenia mienia.

Inne symbole

UWAGA

Oznacza dodatkowe ważne informacje.

- Informacje o polityce ochrony środowiska firmy Samsung i zobowiązania prawne dla poszczególnych produktów (np. program REACH (WEEE, Akumulatory)) znajdują się na tej stronie: samsung.com/uk/aboutsamsung/samsungelectronics/corporatecitizenship/data_corner.html

Niespełnienie tych wymagań może spowodować uszkodzenie elementów wewnętrznych odkurzacza i utratę gwarancji.

Informacje ogólne

- Należy dokładnie zapoznać się ze wszystkimi instrukcjami. Przed włączeniem odkurzacza należy upewnić się, że napięcie w sieci jest takie samo jak podane na tabliczce znamionowej z tyłu odkurzacza ręcznego (po stronie styków akumulatora).
- **OSTRZEŻENIE:** Nie należy używać odkurzacza na wilgotnych dywanach lub podłogach.
- Gdy urządzenie jest używane przez lub w pobliżu dzieci, należy uważnie obserwować, co się dzieje. Odkurzacze nie mogą być używane jako zabawki. Nie wolno pozwalać na używanie odkurzacza bez nadzoru. Odkurzacze mogą być używane wyłącznie w sposób zgodny z niniejszą instrukcją.
- Nie wolno używać odkurzacza bez torby na kurz.
- Aby zachować wysoką wydajność pracy, pojemnik należy opróżniać, zanim zostanie całkowicie zapełniony.
- Nie wolno używać odkurzacza do zbierania zapalek, niezgaszonego żaru lub niedopałków po papierosach. Odkurzacze nie mogą być używane w pobliżu kuchенок i innych źródeł wysokiej temperatury. Może to doprowadzić do odkształcenia i odbarwienia plastikowych elementów.
- Nie wolno używać odkurzacza do zbierania twardych, ostrych przedmiotów. Mogą one uszkodzić poszczególne elementy odkurzacza.
- Nie wolno blokować otworu zasysającego ani wydmuchującego.
- Aby uniknąć uszkodzeń, należy ciągnąć za samą wtyczkę, a nie za przewód.

- Niniejsze urządzenie może być używane przez dzieci od 8 roku życia i osoby o obniżonej sprawności fizycznej, zmysłowej lub umysłowej lub z brakami w doświadczeniu i wiedzy pod nadzorem osoby odpowiedzialnej lub po wcześniejszym przekazaniu przez nią odpowiednich instrukcji w zakresie bezpiecznej obsługi urządzenia oraz ewentualnych zagrożeń związanych z obsługą urządzenia. Urządzenie nie jest przeznaczone dla dzieci do zabawy. Dzieci nie powinny czyścić odkurzacza ani wykonywać innych czynności konserwacyjnych bez nadzoru osób dorosłych.
- Należy dopilnować, by dzieci nie bawiły się urządzeniem.
- Przed rozpoczęciem czyszczenia odkurzacza lub wykonaniem innych czynności konserwacyjnych należy wyjąć z urządzenia akumulator.
- Nie jest zalecane używanie przedłużaczy.
- Jeśli odkurzacz nie działa prawidłowo, należy wyłączyć zasilanie i skontaktować się z przedstawicielem autoryzowanego centrum serwisowego firmy Samsung.
- Ze względów bezpieczeństwa uszkodzony przewód zasilający musi zostać wymieniony przez producenta w autoryzowanym serwisie lub przez wykwalifikowaną osobę, aby uniknąć zagrożenia porażeniem prądem.
- Nie wolno używać urządzenia do zbierania wody.
- Nie należy zanurzać urządzenia w wodzie podczas czyszczenia.
- Jeśli niezbędna jest wymiana, należy skontaktować się z firmą Samsung lub centrum serwisowym firmy Samsung.

Uchwyt ścienny

- Nie wolno modyfikować wtyczki polaryzowanej tak, aby pasowała do gniazdka lub przedłużacza bez polaryzacji.
- Nie wolno korzystać z urządzenia poza pomieszczeniami lub na mokrych powierzchniach.
- Nieużywany lub poddawany konserwacji uchwyt ścienny należy odłączyć od gniazda elektrycznego.
- Do ładowania należy używać wyłącznie uchwytu ściennego dostarczonego z urządzeniem.
- Nie wolno używać stacji ładującej z uszkodzonym kablem lub uszkodzoną wtyczką.
- Nie wolno ciągnąć lub trzymać stacji ładującej za kabel, używać kabla jako uchwytu, przycinać go drzwiami ani zawijać wokół ostrych brzegów i rogów. Kabel należy trzymać z daleka od rozgrzanych powierzchni.
- Nie wolno używać przedłużaczy ani gniazdek z nieodpowiednim napięciem.
- Nie wolno ładować baterii nieprzeznaczonych do ładowania.
- Nie wolno odłączać stacji ładowania, pociągając za kabel zasilający. Aby odłączyć stację, należy złapać za wtyczkę, a nie za kabel.
- Nie wolno uszkadzać ani podpalać akumulatorów. W wysokiej temperaturze może dojść do ich wybuchu.
- Nie wolno próbować otwierać uchwytu ściennego. Naprawy mogą być wykonywane tylko przez wykwalifikowanych pracowników centrum serwisowego firmy Samsung.
- Nie wolno narażać uchwytu ściennego na działanie wysokich temperatur lub na kontakt z wilgocią.

Odkurzacz

- Nie wolno używać odkurzacza do zbierania twardych lub ostrych przedmiotów, takich jak szkło, gwoździe, śruby, monety itp.
- Nie wolno używać odkurzacza bez zainstalowanego filtra. Podczas naprawiania odkurzacza nie wolno wkładać palców ani żadnych przedmiotów do komory wentylatora, ponieważ zawsze może dojść do przypadkowego włączenia się urządzenia.
- Nie wolno wkładać do otworów żadnych przedmiotów. Nie wolno używać urządzenia z zablokowanymi otworami. Otwory powinny być wolne od kurzu, kłaczków, włosów i jakichkolwiek przedmiotów, które mogą zmniejszyć przepływ powietrza.
- Nie wolno używać odkurzacza do zbierania toksycznych materiałów (wybielaczy chlorowych, amoniaków, środków do czyszczenia rur itd.).
- Nie wolno zbierać przedmiotów palących się ani dymiących, takich jak papierosy, zapalniczki lub rozgrzany popiół.
- Nie wolno używać odkurzacza w przestrzeniach zamkniętych wypełnionych substancjami lotnymi uwalnianymi przez farby olejne, rozpuszczalniki, substancje przeciwmolowe, łatwopalny kurz lub inne substancje wybuchowe bądź toksyczne.

Instalacja

- W przypadku problemów z zainstalowaniem uchwyty ściennego należy skontaktować się z centrum serwisowym Samsung.
- * Obrażenia lub usterki produktu wynikające z niezainstalowania uchwyty ściennego nie zostaną zrekompensowane.

Zasilanie

OSTRZEŻENIE

- Podczas instalacji uchwytu ściennego nie należy nadmiernie wyginać ładowarki do akumulatora ani ustawiać na niej ciężkich przedmiotów.
 - Niezastosowanie się do tego zalecenia może spowodować porażenie prądem lub pożar.
- Kurz lub wodę znajdującą się na wtyku lub części kontaktowej wtyczki należy dokładnie usuwać.
 - Niezastosowanie się do tego zalecenia może spowodować nieprawidłowe działanie lub porażenie prądem.
- Nie wolno ciągnąć przewodu zasilającego ani dotykać wtyczki mokrymi rękami.
- Nie wolno podłączać uchwytu ściennego do źródła zasilania o nieprawidłowym napięciu. Nie wolno podłączać uchwytu ściennego do gniazda na wiele wtyczek ani do listwy zasilającej. Nie wolno zostawiać ładowarki do akumulatora luzem na podłodze. Należy zamocować przewód blisko ściany.
 - Niezastosowanie się do tego zalecenia może spowodować porażenie prądem lub pożar.
- Nie wolno używać uszkodzonej ładowarki do akumulatora, uszkodzonej wtyczki lub nieprawidłowo zamocowanego gniazda.
 - Niezastosowanie się do tego zalecenia może spowodować porażenie prądem lub pożar.
- Jeśli ładowarka do akumulatora jest uszkodzona, należy zlecić jej wymianę na nową w autoryzowanym centrum serwisowym firmy Samsung.
 - Niezastosowanie się do tego zalecenia może spowodować porażenie prądem lub pożar.

Obsługa

OSTRZEŻENIE

- Nie wolno dotykać styków ładowania odkurzacza lub uchwytu ściennego metalowymi przedmiotami, takimi jak śrubokręty, widelce, noże itp.
 - Niezastosowanie się do tego zalecenia może spowodować awarię lub porażenie prądem.

- Należy uważać, aby styki akumulatora uchwytu ściennego nie miały kontaktu z przedmiotami przewodzącymi prąd, np. bransoletką, zegarkiem, metalowym prętem, gwoździem itp.
- Należy uważać, aby do odkurzacza ani uchwytu ściennego nie dostały się żadne płyny, np. woda lub sok.
 - Niezastosowanie się do tego zalecenia może spowodować porażenie prądem lub pożar.
- Nie wolno używać uchwytu ściennego do innych zastosowań.
 - Niezastosowanie się do tego zalecenia może spowodować poważne uszkodzenie uchwytu ściennego lub być przyczyną pożaru.
- Nie należy używać odkurzacza do zbierania płynów, ostrzy, szpilek lub żaru podczas odkurzania.
 - Niezastosowanie się do tego zalecenia może spowodować nieprawidłowe działanie lub uszkodzenie produktu.
- Nie wolno stawać na obudowie ani nie uderzać urządzenia.
 - Niezastosowanie się do tego zalecenia może spowodować obrażenia lub uszkodzenie produktu.
- Szczotka i wylot powietrza nie powinny być zablokowane podczas odkurzania.
 - Niezastosowanie się do tego zalecenia może spowodować usterkę lub pożar z powodu przegrzania produktu.
- Produkt ten jest przeznaczony tylko do użytku w domu. Nie wolno używać tego produktu do ciężkich prac związanych z czyszczeniem, czyszczenia komercyjnego, przemysłowego ani do sprzątania na zewnątrz budynków, w szczególności na kamieniu lub cemencie. Nie wolno używać urządzenia do zbierania pyłu kredowego wokół stołów do bilarda ani w pomieszczeniach aseptycznych w szpitalu.
 - Niezastosowanie się do tego zalecenia może spowodować nieprawidłowe działanie lub uszkodzenie produktu.
- Nie wolno używać produktu w pobliżu urządzeń grzewczych, takich jak grzejniki, lub w pomieszczeniach, gdzie znajdują się palne aerozole lub łatwopalne materiały.
 - Niezastosowanie się do tego zalecenia może spowodować pożar lub odkształcenie produktu.

- Przed użyciem produktu należy prawidłowo zamontować filtry.
 - W przeciwnym razie kurz może dostać się do wnętrza silnika w obudowie i spowodować uszkodzenie produktu. Siła ssąca może ulec zmniejszeniu.
- W przypadku wycieku gazu lub stosowania łatwopalnych aerozoli nie należy dotykać gniazdka elektrycznego i otworzyć okna w celu przewietrzenia pomieszczenia.
 - Niezastosowanie się do tego zalecenia może spowodować wybuch lub pożar.
- Jeśli odkurzacz wydaje dziwne dźwięki lub emituje zapach lub dym, należy go bezzwłocznie wyłączyć i skontaktować się z centrum serwisowym firmy Samsung.
 - Niezastosowanie się do tego zalecenia może spowodować porażenie prądem lub pożar.

PRZESTROGA

- Nie wolno używać produktu w pobliżu łatwopalnych materiałów. Nie należy go używać również:
 - W miejscach, w których na podłodze stoi świeczka lub lampka.
 - W miejscach, w których znajduje się włączony grzejnik bez nadzoru lub w których znajduje się niezgaszony żar w kominku, popielniczce itp.
 - W miejscach, w których znajdują się materiały łatwopalne, takie jak benzyna, alkohol, rozpuszczalnik, popielniczka z zapalonymi papierosami itp.
- Nie można pozwalać dzieciom na chwytanie się uchwytu ściennego ani na jego popychanie.
 - Może to doprowadzić do obrażeń ciała, uszkodzenia produktu i podłogi.
- Jeśli odkurzacz trzeba odłożyć na krótki czas podczas czyszczenia, należy położyć go na podłodze.
 - W przeciwnym razie produkt może spaść i spowodować szkody lub obrażenia ciała.
- Nie wolno ładować produktu w pobliżu okna, grzejnika, toalety, łazienki itp.
- Po użyciu odkurzacz należy przechowywać w uchwycie ściennym lub położyć bezpiecznie na podłodze.
 - W przeciwnym razie odkurzacz może spaść i spowodować szkody lub obrażenia ciała.
- Nie należy przechowywać odkurzacza, opierając go o ścianę lub stół.

- Nie wolno używać odkurzacza do innych czynności niż sprzątanie. (Nie wolno zezwalać dzieciom na jeżdżenie na urządzeniu ani zabawę nim).
 - Niezastosowanie się do tego zalecenia może spowodować obrażenia lub uszkodzenie produktu.
- Przed podłączeniem do uchwyty ściennego (lub odłączeniem) odkurzacza należy wyłączyć. Urządzenie należy podłączać do uchwyty ściennego (lub odłączać), tak aby nie dotykać rękami styków wtyczki.
 - Niezastosowanie się do tego zalecenia może spowodować pożar lub porażenie prądem.
- Nie wolno stawać na górnej części szczotki do odkurzania na mokro podczas jej używania.
 - Niezastosowanie się do tego zalecenia może spowodować uszkodzenie produktu lub podłogi.
- Podczas używania odkurzacza należy uważać, aby nie zranić się o ruchome lub obracające się części.
 - Należy uważać, aby nie dotknąć szczotką odkurzacza żadnych części ciała (np. włosów).
- Podczas czyszczenia sufitu lub podłogi należy używać obu rąk.
- Do czyszczenia odkurzacza należy używać obu rąk. W przypadku czyszczenia jedną ręką można uszkodzić nadgarstek lub upuścić odkurzacza i doprowadzić do jego uszkodzenia lub się zranić.
- W przypadku montowania odkurzacza należy uważać, aby nie przytrzasnąć sobie palców ani dłoni podczas rozkładania lub składania uchwyty.
- Nie należy używać odkurzacza na przedmiotach, które można łatwo zarysować (monitory, urządzenia ze stali nierdzewnej itp.).
- Nie należy przechowywać odkurzacza w samochodzie.
- Nie należy używać wody do czyszczenia pracującego odkurzacza.
- Należy używać odkurzacza wyłącznie w suchych miejscach.
- Nie należy używać odkurzacza w mokrych miejscach ani na wodzie.
- Nie należy używać odkurzacza do usuwania rozlanych napojów lub odpadów wytworzonych przez zwierzęta domowe.
- Nie należy używać odkurzacza w bezpośrednim świetle słonecznym lub w wysokiej temperaturze.

Konserwacja

⚠ OSTRZEŻENIE

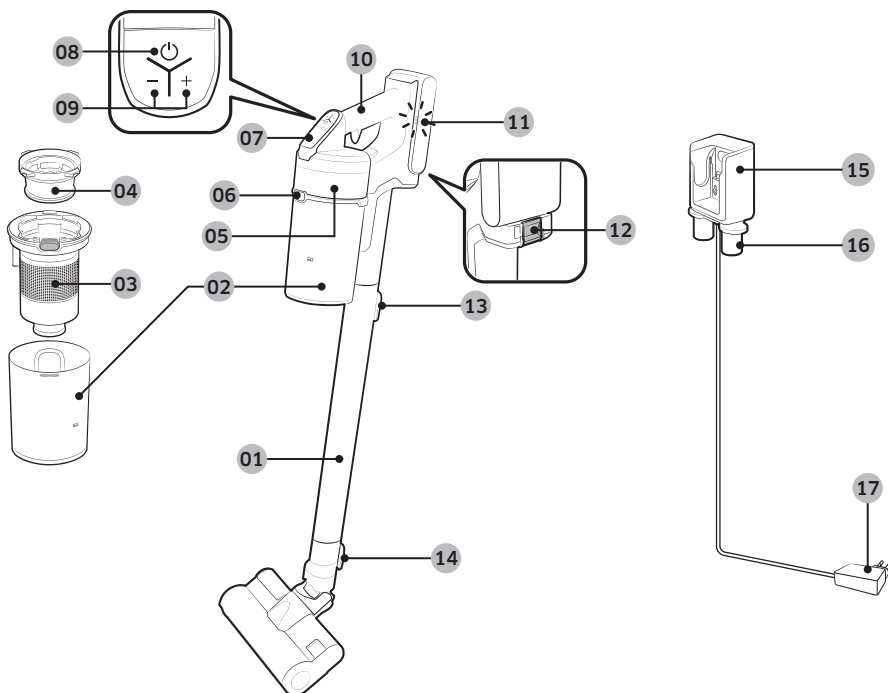
- Przed usunięciem zanieczyszczeń z odkurzacza należy go najpierw wyłączyć.
 - Jeśli odkurzacz będzie włączony podczas usuwania obcych ciał, może to doprowadzić do obrażeń ciała lub uszkodzenia urządzenia.
- Przed czyszczeniem zewnętrznej części produktu należy go najpierw wyłączyć, a następnie wytrzeć suchą szmatką. Nie wolno spryskiwać produktu wodą ani przecierać substancjami łatwopalnymi, takimi jak benzen, rozpuszczalnik lub alkohol.
 - Jeśli woda dostanie się do wnętrza produktu i wystąpi błąd, należy wyłączyć odkurzacz i skontaktować się z centrum serwisowym Samsung.
- Po odłączeniu produktu wyczyścić uchwyt ścienny.
- Do czyszczenia części, które można myć nie wolno używać zasadowego, kwasowego, przemysłowego środka czyszczącego, odświeżacza powietrza, kwasu octowego itp.
 - Niezastosowanie się do tego zalecenia może spowodować pęknięcie plastiku, odkształcenie, odbarwienie, pogorszenie jakości nadruków itp.

Części, które można myć		Pojemnik na kurz, zmywalny mikrofiltr, filtr drobny, metalowy filtr kratkowy, sucha szmatka
Dopuszczalny detergent	Neutralny	Płyn do mycia naczyń
Niedozwolony środek czyszczący	Zasadowy	Ciekły tlen, środek do usuwania pleśni itp.
	Kwasowy	Olej parafinowy, emulgator itp.
	Przemysłowe środki czyszczące	NV-I, PB-I, Opti, alkohol, aceton, benzen, rozpuszczalnik itp.
	Odświeżacz powietrza	Odświeżacze powietrza w aerozolu (o zapachu kawy, ziół itp.)
	Oleje	Oleje zwierzęce lub roślinne
Inne	Spożywczy kwas octowy, ocet, lodowaty kwas octowy itp.	

⚠ PRZESTROGA

- Nie wolno naciskać odkurzacza, gdy znajduje się on w uchwycie ściennym.
 - Może to doprowadzić do obrażeń ciała, uszkodzenia produktu i podłogi.

Nazwy części



- 01 Rura
- 02 Pojemnik na kurz
- 03 Metalowy filtr kratkowy
- 04 Zmywalny mikrofiltr
- 05 Filtr drobny
- 06 Przycisk zwalniania pojemnika na kurz
- 07 Wyświetlacz
- 08 Przycisk zasilania (⏻)
- 09 Przycisk regulacji siły ssania
- 10 Uchwyt
- 11 Wskaźnik poziomu baterii
- 12 Przycisk zwalniania akumulatora
- 13 Przycisk zwalniania rury
- 14 Przycisk zwalniania szczotki
- 15 Element ładowania odkurzacza
- 16 Uchwyt na akcesoria
- 17 Ładowarka do akumulatora

* Dane techniczne akumulatora

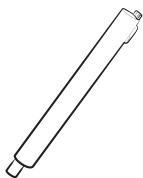
Seria VS20T75****: litowo-jonowy, 21,9 V, 2850 mAh, 6 sztuk

Seria VS15T70****: litowo-jonowy, 21,6 V, 1800 mAh, 6 sztuk

* Oba akumulatory nie są ze sobą zgodne.

Akcesoria

Akcesoria mogą się różnić w zależności od modelu.



Rura



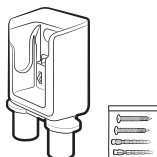
Nasadka kombinacyjna



Szczotka do szczelin z przedłużeniem



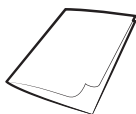
Akumulator
(VS20T755*** / VS20T756***:
2 szt.)



Uchwyt ścienny
(Wkręty: 2 szt. /
Kołki rozporowe: 2 szt.)



Ładowarka do akumulatora



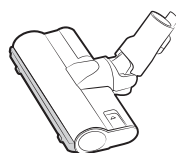
Instrukcja obsługi



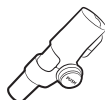
*Mała nasadka mechaniczna



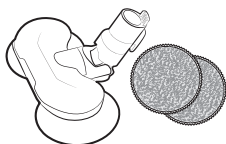
*Miękką szczotką



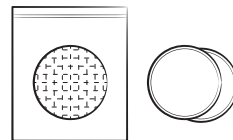
*Turboszczotką



*Nasadką elastyczną



*Szczotką do odkurzania na mokro / poduszkę do zmywania na mokro wielokrotnego użytku



*Poduszkę do zmywania na mokro jednorazowego użytku / podłączaną poduszkę

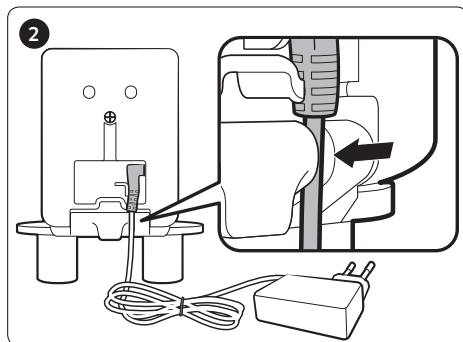
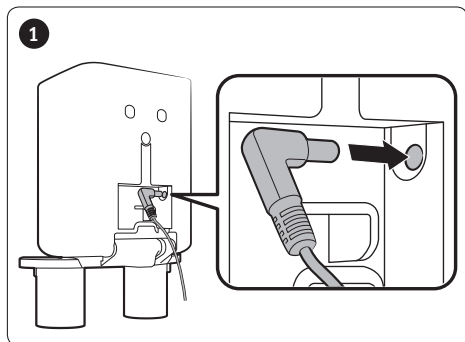
* Opcjonalny

Instalacja uchwyty ściennego

⚠ PRZESTROGA

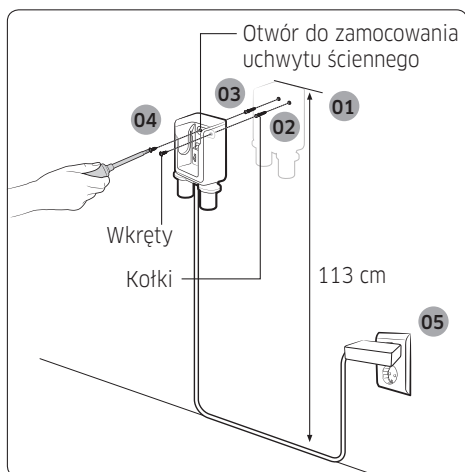
- Zamontuj uchwyt ścienny na twardej, betonowej ścianie.
 - Produkt może spaść w przypadku zainstalowania do na drewnianej lub gipsowej ścianie.

Montaż uchwyty ściennego



- Aby zdemontować uchwyt ścienny, wykonaj kroki w odwrotnej kolejności.

Instalacja uchwyty ściennego



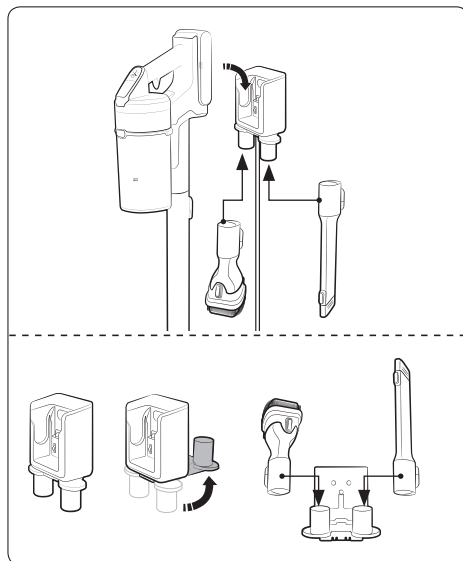
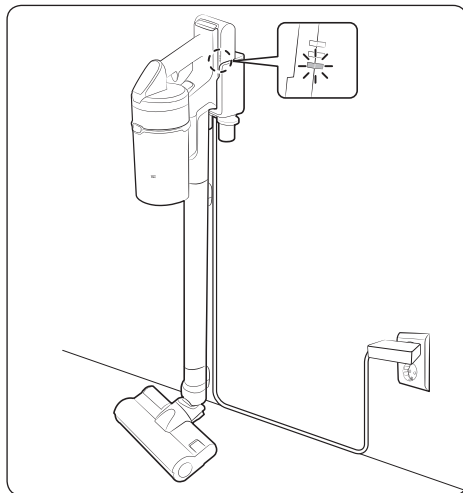
- 01** Uchwyt ścienny należy zainstalować w taki sposób, aby górna część uchwyty ściennego znajdowała się w odległości 113 cm od podłogi.
- 02** Korzystając z uchwyty ściennego jako wzorca, oznacz miejsca na otwory.
- 03** Wywierć otwory o głębokości 50 mm przy użyciu wiertła o średnicy 6 mm i włóż w nie dostarczone kołki rozporowe.
- 04** Zamontuj uchwyt ścienny na ścianie, używając dołączonych wkrętów.
- 05** Zamocuj uchwyt ścienny, umieść w nim odkurzacz i upewnij się, że wskaźnik poziomu akumulatora jest widoczny.



* Szczegółowe informacje na temat instalacji uchwyty ściennego można uzyskać za pomocą kodu QR.

Obsługa odkurzacza

Używanie uchwyty ściennego



Ładowanie

- * Sprawdź, czy tylna część akumulatora jest prawidłowo zamontowana w części ładowania odkurzacza.
- * Sprawdź, czy podczas ładowania wyświetlany jest wskaźnik poziomu naładowania akumulatora.
- * Wskaźnik poziomu naładowania akumulatora miga, gdy akumulator się ładuje. Po zakończeniu ładowania miganie ustaje i kontrolka przygasa.

Przechowywanie akcesoriów

Uchwyt ścienny

- * Po odłączeniu akcesoriów, a przed odłożeniem ich do przechowywania, należy usunąć z nich pył, który mógł się na nie dostać z części ssącej odkurzacza.
- * Po zakończeniu czyszczenia włącz na 10 sekund tryb MAX.

Ładowarka biurkowa

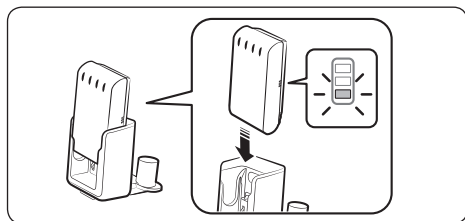
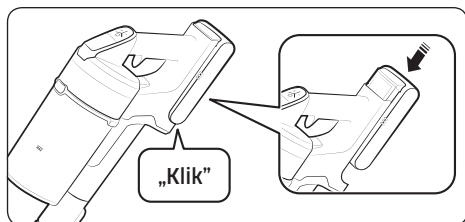
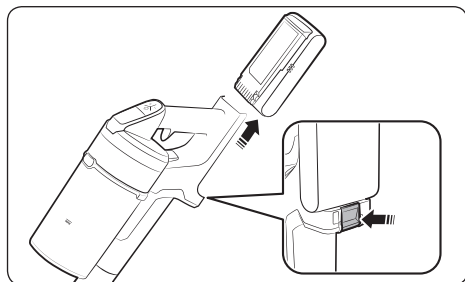
- * Po złożeniu uchwytów na akcesoria umieść ładowarkę biurkową na biurku i przymocuj akcesoria do uchwytów w sposób pokazany na rysunku.
- * Jeśli szczotka do szczelin zostanie włożona jako pierwsza, złożenie uchwytów na akcesoria będzie łatwiejsze.

Ładowanie akumulatora

- * Gdy wskaźnik naładowania akumulatora osiągnie najniższy poziom i miga (🔌), należy naładować akumulator.
- * Podczas ładowania akumulatora należy upewnić się, że złącze uchwytu ściennego jest prawidłowo podłączone.
- * Z odkurzacza nie wolno korzystać podczas ładowania.

⚠ PRZESTROGA

- Przed wysunięciem akumulatora należy wyłączyć urządzenie. (Jeśli akumulator zostanie usunięty siłą podczas pracy odkurzacza, może dojść do jego uszkodzenia).
- Należy uważać, aby nie upuścić akumulatora. Może to doprowadzić do obrażeń ciała lub uszkodzenia akumulatora.



Wysuwanie akumulatora

Naciśnij przycisk zwalniania akumulatora z tyłu uchwytu, aby wysunąć akumulator.

Ponowne wkładanie akumulatora

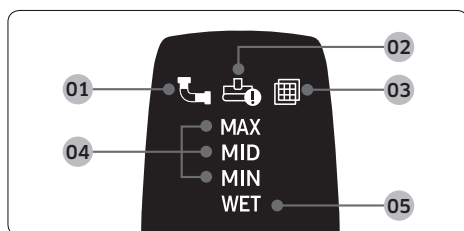
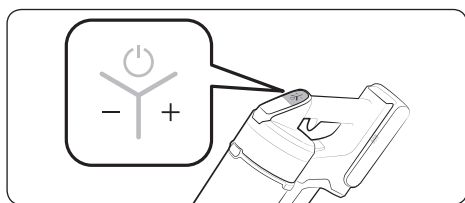
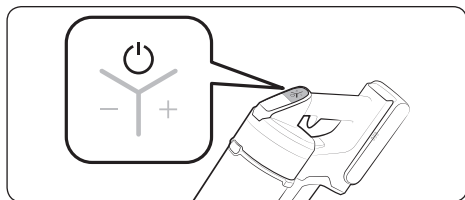
Włóż akumulator do końca, aż usłyszysz kliknięcie.

Ładowanie przy użyciu ładowarki biurkowej

- Naładuj akumulator przy użyciu ładowarki biurkowej.
- Dokładnie włóż akumulator.
- Sprawdź, czy podczas ładowania wyświetlany jest wskaźnik poziomu naładowania akumulatora.

Używanie odkurzacza

Gdy szczotka przywiera do podłoża, takiego jak dywan, mata, wykładzina, lub nie obraca się prawidłowo, należy zmienić siłę ssania na ustawienie „MIN” lub „MID”.



Włączanie/wyłączanie zasilania (⏻)

Po naciśnięciu przycisku zasilania odkurzaczy zaczyna działać w trybie „MID”.

- Po zamontowaniu szczotki do odkurzania na mokro odkurzaczy zaczyna pracę w trybie „WET”.

Kontrolowanie mocy ssania

Można kontrolować siłę ssania odkurzaczy.

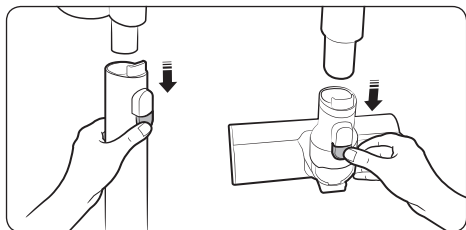
- Przycisk +: zwiększanie siły ssania.
- Przycisk -: zmniejszanie siły ssania.
- * Przycisk regulacji siły ssania nie działa podczas pracy w trybie WET.

Sprawdzanie wyświetlacza

- 01** Niedrożność: niedrożność pojemnika na kurz, rury lub elementu ssącego.
- 02** Zablokowanie szczotki obrotowej: ciało obce zablokowało szczotkę obrotową.
 - * Jeśli działa układ zapobiegający przegrzewaniu się silnika, symbol zablokowania szczotki obrotowej nie będzie wyświetlany.
- 03** Brak filtra: zmywalny mikrofiltr nie jest prawidłowo zamontowany.
- 04** Siła ssania: aktualna siła ssania.
- 05** Tryb czyszczenia przy użyciu szczotki do odkurzania na mokro: zamontowana jest szczotka do odkurzania na mokro.
 - * Jeśli na wyświetlaczu miga kilkakrotnie symbol **01**, **02** lub **03**, a odkurzaczy przestaje działać, należy wykonać odpowiednie czynności opisane w niniejszej instrukcji w części dotyczącej konserwacji.

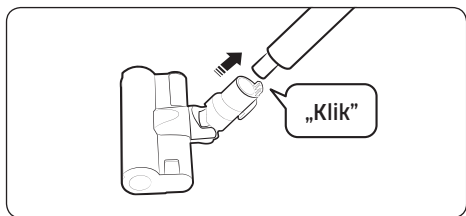
Używanie akcesoriów

Jeśli odkurzacz działa, a szczotka obrotowa nie obraca się, należy sprawdzić, czy szczotka nie jest nadmiernie dociskana, lub czy nie jest zablokowana przez ciało obce. (Należy zapoznać się z częścią dotyczącą rozwiązywania problemów w niniejszej instrukcji).



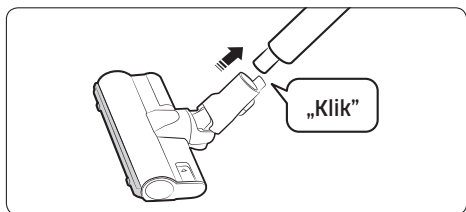
Demontaż akcesoriów

- Aby zdemontować rurę, naciśnij przycisk zwalnający z tyłu rury.
- Przed zdemontowaniem akcesoriów należy włączyć tryb MAX na ponad 10 sekund, aby usunąć ciała obce pozostające w akcesoriach.
- Aby zdemontować szczotkę, naciśnij przycisk zwalnający z tyłu szczotki.



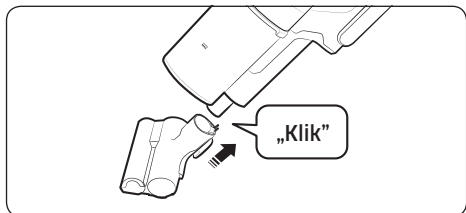
Miękka szczotka

Używaj do odkurzania podłóg (z drewna lub linoleum).



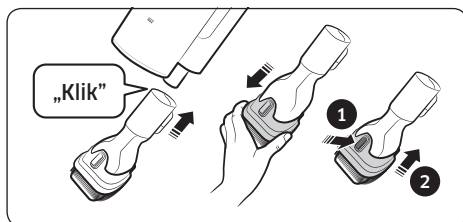
Turboszczotka

Używaj turboszczotki do sprzątania różnych podłóg w domu, również dywanów.



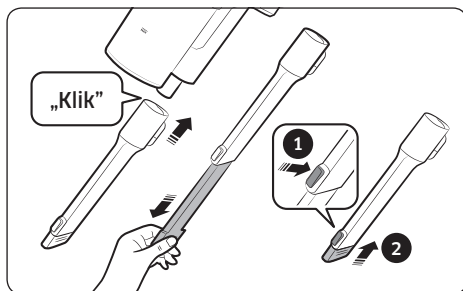
Mała nasadka mechaniczna

Używaj do odkurzania pościeli.



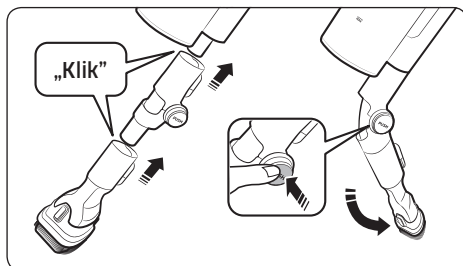
Nasadka kombinacyjna

Używaj do odkurzania zasłon, mebli, sof itp.



Szczotka do szczelin z przedłużeniem

Używaj do usuwania kurzu z rowków ram okiennych, szczelin itp.



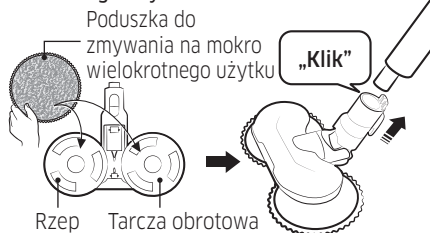
Nasadka elastyczna

Używaj do odkurzania trudno dostępnych miejsc, takich jak górne i tylne części mebli lub sufity.

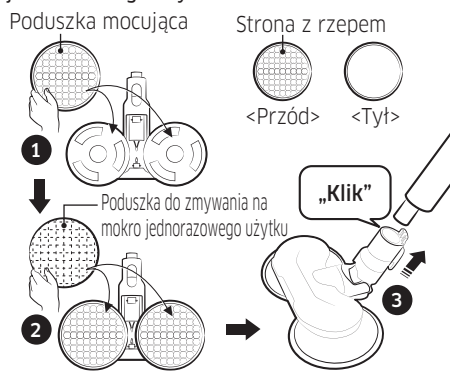
UWAGA

- Nasadkę elastyczną można podłączyć do nasadki kombinacyjnej lub szczotki do szczelin z przedłużeniem.

Używanie poduszki do zmywania na mokro wielokrotnego użytku



Używanie poduszki do zmywania na mokro jednorazowego użytku



Szczotka do odkurzania na mokro

Używaj do odkurzania podłóg (z drewna i linoleum) przy użyciu poduszki do zmywania na mokro.

- * Szczotka do odkurzania na mokro nie ma funkcji odsysania pyłu.
- * Poduszkę do zmywania na mokro należy zamocować na środku tarczy obrotowej.

Używanie poduszki do zmywania na mokro wielokrotnego użytku

Przymocuj poduszkę do zmywania na mokro wielokrotnego użytku do tarczy obrotowej.

Używanie poduszki do zmywania na mokro jednorazowego użytku

1 Przymocuj podkładkę do tarczy obrotowej 2 , a następnie załóż na nią jednorazową mokrą nakładkę.

- * Kierunek poduszki mocującej musi być prawidłowy podczas używania poduszki do zmywania na mokro jednorazowego użytku. Strona z rzepem powinna znajdować się z przodu.
- * Po zakończeniu używania poduszki do zmywania na mokro jednorazowego użytku należy ją wyrzucić.
- * Używanie poduszki do zmywania na mokro jednorazowego użytku bez poduszki mocującej powoduje zmniejszenie wydajności czyszczenia.

Konserwacja odkurzacza

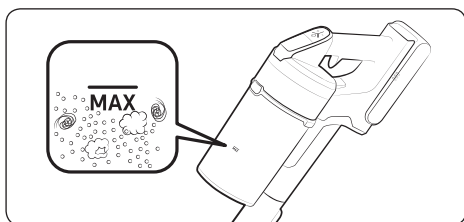


* Aby uzyskać szczegółowe informacje, należy użyć kodu QR.

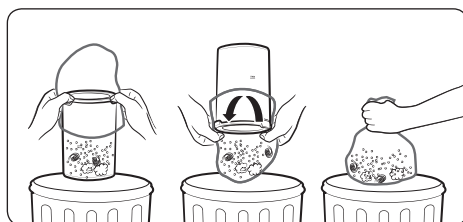
⚠ PRZESTROGA

- Należy wyłączyć odkurzacza przed przystąpieniem do jego czyszczenia.
- Gdy pojemnik na kurz lub filtr zapełnią się kurzem, układ zabezpieczenia przed przegrzaniem silnika może wyłączyć odkurzacza.
- Należy wyczyścić pojemnik na kurz lub filtr, zanim całkowicie się zapełnią (oznaczenie Max).

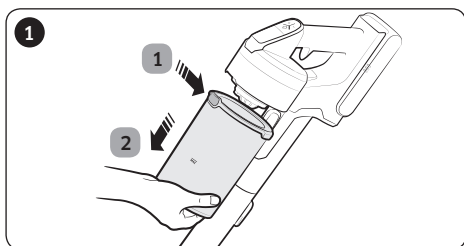
Kiedy opróżnić pojemnik na kurz



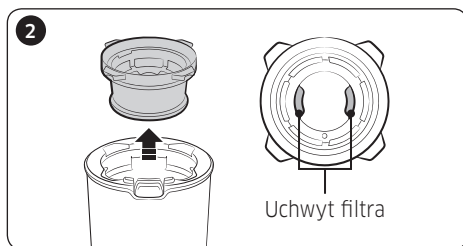
Łatwe opróżnianie pojemnika na kurz bez kurzenia



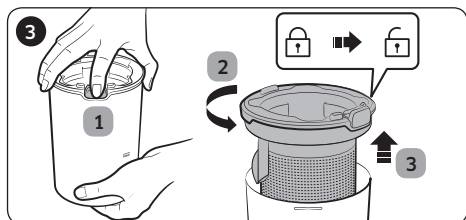
Opróżnianie i czyszczenie pojemnika na kurz



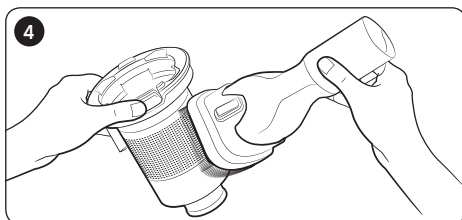
1 Po naciśnięciu przycisku zwalniania pojemnika na kurz 2 należy pociągnąć pojemnik w kierunku wskazanym przez strzałkę.



2 Wyciągnij zmywalny mikrofiltr, trzymając za jego wewnętrzne uchwyty.

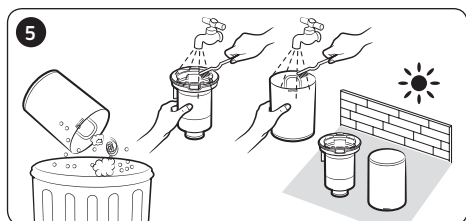


1 Naciskając przycisk, 2 obróć pokrywę pojemnika na kurz 3 i zdejmij ją.



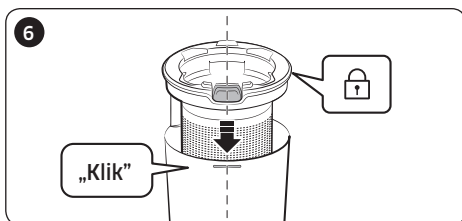
Usuń kurz z metalowego filtra kratkowego przy użyciu narzędzia uniwersalnego.

* Nie ciągnij za gumę przymocowaną do metalowego filtra kratkowego.

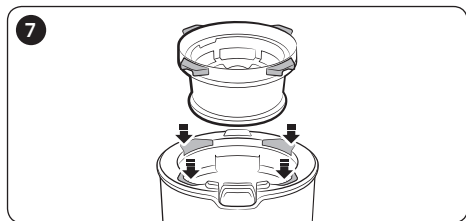


Po opróżnieniu pojemnika na kurz wyczyść go i pozostaw w cieniu do wyschnięcia.

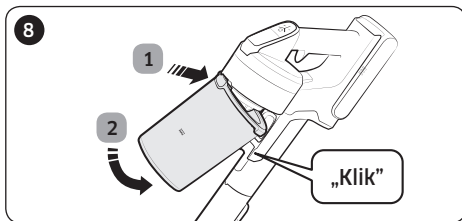
* Pod wpływem ciepła może nastąpić awaria urządzenia.



Założ z powrotem pokrywę pojemnika na kurz, wyrównując przycisk zwalniający pojemnika z rowkiem na pojemniku.



Umieść zmywalny mikrofiltr w pokrywie pojemnika na kurz, dopasowując go do rowków w pokrywie.

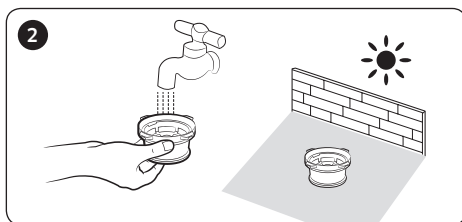
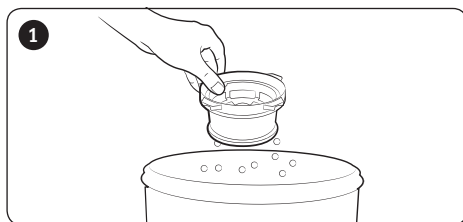


Zamontuj pojemnik na kurz w odkurzacz, wykonując czynności przedstawione kolejno na ilustracji, wsuwając go aż do usłyszenia kliknięcia.

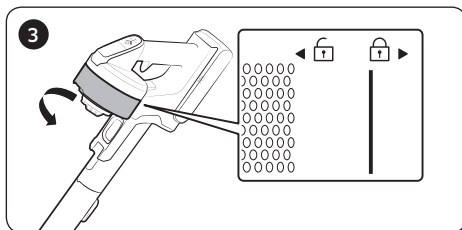
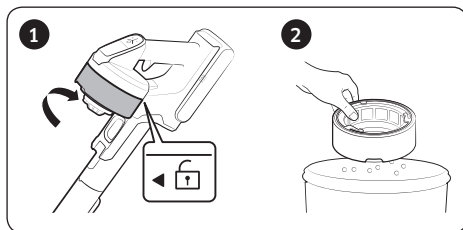
Czyszczenie filtra

- W celu zapewnienia najlepszej wydajności filtra należy często usuwać znajdujący się na nim pył i raz w miesiącu płukać filtr wodą.
 - Po wyczyszczeniu filtr należy postawić w zacienionym miejscu do całkowitego wyschnięcia i nie używać wcześniej niż po 24 godzinach.
 - Pod wpływem ciepła może nastąpić awaria urządzenia.

Zmywalny mikrofiltr



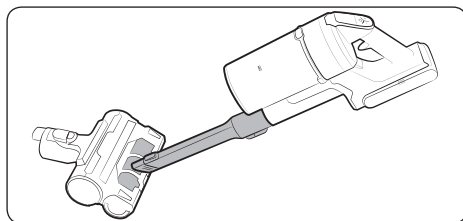
Filtr drobny



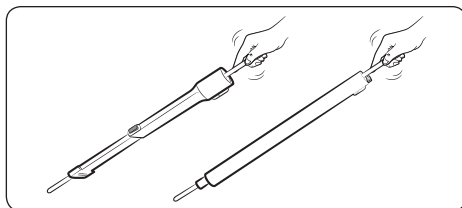
* Podczas montażu należy obracać filtr tak długo, aż linia pod symbolem kłódki będzie niewidoczna.

Czyszczenie akcesoriów

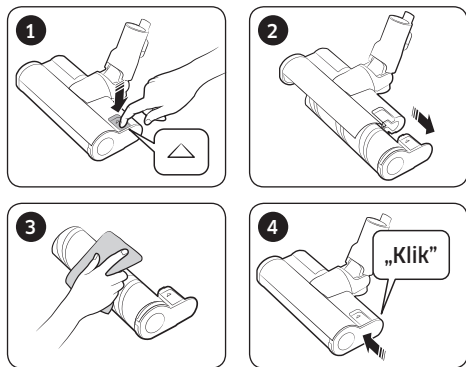
Mała nasadka mechaniczna



Szczotka do szczelin z przedłużeniem / rura



Miękka szczotka



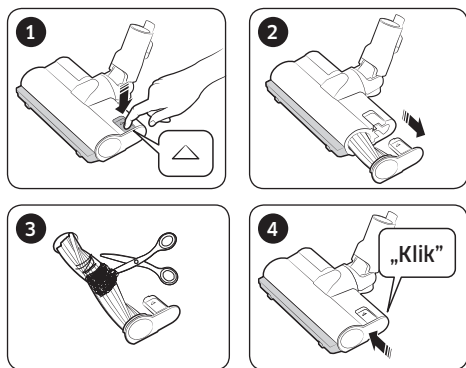
UWAGA

- Gdy na szczotce pozostaną ciała obce, należy je usunąć przy użyciu wilgotnej ściereczki lub suchej szmatki.

PRZESTROGA

- Nie wolno czyścić szczotki obrotowej i elementów ssących wodą.
- Nie wolno używać miękkiej szczotki do czyszczenia wilgotnych powierzchni, np. rozlanych płynów lub odchodów zwierzęcych.

Turboszczotka

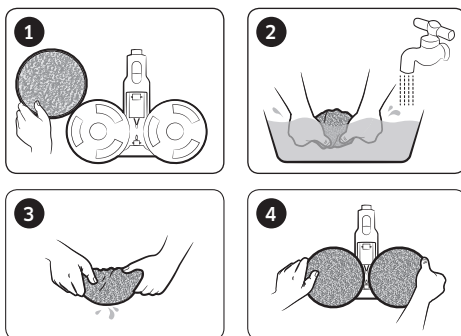


- Jeśli zanieczyszczenia nie zostaną usunięte, należy użyć nożyczek, aby je usunąć.

UWAGA

- W przypadku wessania szmatki lub ciała obcego i jego zaplątania się w szczotce obrotowej (bębnie) szczotka przestanie działać w celu zabezpieczenia silnika. Po wyczyszczeniu szczotki wyłącz zasilanie i włącz je ponownie.
- Jeśli szczotka nie działa po wyczyszczeniu, wyłącz i ponownie włącz zasilanie.
- Podczas czyszczenia szczotki należy uważać, aby nie przytrzasnąć nią sobie palców.

Szczotka do odkurzania na mokro



UWAGA

- Jeśli szczotka obrotowa nie działa nawet po wyczyszczeniu miękkiej szczotki i końcówki do polerowania, może to oznaczać, że włączyło się zabezpieczenie przed przegrzaniem silnika. Należy odczekać co najmniej 30 minut, aż silnik ostygnie, i spróbować włączyć urządzenie ponownie.

Uwagi i przestrogi

Eksplatacja akumulatora

UWAGA

- Jeśli odkurzacz nie działa po naładowaniu akumulatora, należy wymienić akumulator. Jeśli odkurzacz nadal nie działa po wymianie akumulatora na nowy, należy skontaktować się z centrum serwisowym firmy Samsung.
- Podczas kupowania akumulatora w centrum serwisowym Samsung należy upewnić się, że na akumulatorze jest oryginalne logo Samsung (**SAMSUNG**) oraz sprawdzić nazwę akumulatora (seria VS20T75****: Seria VCA-SBT90 / VS15T70****: VCA-SBT90E).

PRZESTROGA

- Nie wolno rozmontowywać akumulatora ani uchwytu ściennego.
- Nie wolno narażać akumulatora na działanie ciepła ani wkładać go do ognia.
- Akumulator jest przeznaczony do użytku wyłącznie z tym produktem i w związku z tym nie należy używać go z innymi urządzeniami elektrycznymi lub do innych zastosowań.
- Wyjęcie akumulatora podczas pracy odkurzacza może spowodować awarię produktu.
- W przypadku wyjęcia akumulatora podczas pracy silnika odkurzacza akumulator ze względów bezpieczeństwa może nie działać przez 30 sekund po jego ponownym włożeniu.
- Czas ładowania akumulatora i czas użytkowania mogą się skrócić przy długotrwałym korzystaniu z akumulatora. Kiedy akumulator się nie ładuje lub szybko się rozładowuje, należy wymienić rozładowany akumulator na nowy.
- Należy używać wyłącznie uchwytu ściennego i akumulatorów dostarczonych przez producenta.
- Przed włożeniem akumulatora należy potwierdzić, że akumulator jest ustawiony w poprawnym kierunku i położeniu.
- W przypadku utylizacji zużytego akumulatora należy umieścić go w odpowiednim pojemniku na odpady do recyklingu.

-
- Jeśli odkurzacz nie będzie używany przez dłuższy czas, należy wyjąć akumulator z odkurzacza.
 - Podczas podłączania akumulatora do odkurzacza wsuń go, aż usłyszysz kliknięcie. Gwarantuje to, że akumulator jest dobrze podłączony.
 - W przeciwnym razie akumulator może upaść i spowodować uszkodzenie produktu lub obrażenia ciała.
 - Nie należy upuszczać ani uderzać akumulatora.
 - Nie wolno demontować akumulatora i należy się upewnić, aby nie doszło do zwarcia przez połączenie końcówek plus (+) i minus (-).
 - Przy bardzo wysokiej lub niskiej temperaturze lub bardzo intensywnym używaniu odkurzacza może dojść do wycieku płynu z akumulatorów. Jeśli płyn ten dotknie skóry, należy ją szybko przemyć wodą. Jeśli płyn dostanie się do oczu, należy przepłukać je natychmiast czystą wodą, płuczając przez co najmniej 10 minut. Następnie należy zgłosić się do lekarza.
 - Aby chronić silnik i akumulator, odkurzacza nie należy używać, kiedy temperatura jest niższa niż 5°C ani wyższa niż 45°C.

Obsługa

UWAGA

- W przypadku wywarcia nadmiernego nacisku na szczotkę lub uwięzienia ciała obcego w szczotce obrotowej (bębnie) szczotka może przestać działać w celu ochrony silnika i odkurzacza. Wyłącz odkurzacz, usuń ciało obce i ponownie włącz odkurzacz. Jeśli odkurzacz się nie uruchomi, wyłącz, a następnie włącz go ponownie.
- Elektryczność statyczna może wystąpić w zależności od wilgotności, temperatury lub materiału, z jakiego jest wykonana podłoga w domu. Jeśli dzieje się tak wielokrotnie, skontaktuj się z centrum serwisowym firmy Samsung.

-
- Naładuj całkowicie akumulator:
 - Przed użyciem nowo zakupionego akumulatora po raz pierwszy lub jeśli nie był on używany przez dłuższy czas.
 - Kiedy wskaźnik poziomu naładowania akumulatora pokazuje najniższe wskazanie i miga.
 - Jeśli odkurzacz nie będzie używany przez długi czas lub jego właściciel planuje dłuższy pobyt poza domem, należy odłączyć uchwyt ścienny od zasilania, a następnie od akumulatora. Kiedy akumulator nie jest ładowany ani używany, będzie się powoli rozładowywał.
 - Kiedy poziom naładowania akumulatora jest niski, należy go naładować. Jeśli poziom naładowania akumulatora pozostaje niski przez dłuższy czas, może to spowodować pogorszenie jego wydajności.
 - Poduszkę do zmywania na mokro wielokrotnego użytku na szczotce do odkurzania na mokro należy czyścić ręcznie przy użyciu wody z mydłem.
 - Narażenie poduszki do zmywania na mokro na wysoką temperaturę lub działanie płynu zmiękczającego może spowodować zmianę jej właściwości i obniżenie wydajności czyszczenia.
 - Poduszkę do zmywania na mokro wielokrotnego użytku można czyścić w pralce. Jednak w przypadku wysokiej temperatury prania właściwości oraz kolor poduszki mogą ulec zmianie, a wydajność czyszczenia może ulec obniżeniu.
 - Do szczotki do odkurzania na mokro należy używać oryginalnej poduszki do zmywania na mokro firmy Samsung Electronics.
 - Uszkodzenia powstałe podczas używania szczotki do odkurzania na mokro bez poduszki do zmywania na mokro nie są objęte gwarancją, a ich naprawa jest płatna.
 - W celu zakupu dodatkowej poduszki do zmywania na mokro wielokrotnego użytku do szczotki do odkurzania na mokro należy skontaktować się z centrum serwisowym Samsung.
 - Podczas kupowania dodatkowej poduszki do zmywania na mokro jednorazowego użytku należy wybrać model VCA-SPA90.

PRZESTROGA

- Gdy szczotka obrotowa (bęben) w szczotce pracuje, nie należy dotykać szczotki.
 - Niezastosowanie się do tego zalecenia może doprowadzić do obrażeń dłoni.
- Przed użyciem szczotki do odkurzania na mokro należy odłączyć poduszkę do zmywania na mokro, zwilżyć ją nieco wodą i ponownie zamocować na tarczy obrotowej.
- Nie należy używać odkurzacza na przedmiotach, które można łatwo zarysować (ekrany telewizyjne i monitory itp.)

Konserwacja

UWAGA

- Czasami koło szczotki może zarysować podłogę. Przed użyciem odkurzacza należy sprawdzić stan kół szczotki.
 - Jeśli na kole szczotki znajdują się zanieczyszczenia, których nie można łatwo usunąć, należy się skontaktować z centrum serwisowym firmy Samsung.
- Jeśli wewnętrzna część szczotki do odkurzania na mokro zatka się ciałem obcym, prędkość obrotowa zmaleje i szczotka może się zatrzymać.

PRZESTROGA

- Przechowywanie odkurzacza w świetle słonecznym przez wiele godzin może doprowadzić do odkształcenia lub odbarwienia części odkurzacza. W związku z tym po wyczyszczeniu części odkurzacza należy je suszyć w cieniu.
- Nie należy czyścić szczotki odkurzacza wodą. Czyszczenie jej wodą może doprowadzić do odkształcenia lub odbarwienia szczotki.
- Przed przystąpieniem do czyszczenia uchwyty ściennego należy odłączyć go od zasilania.
- W przypadku zauważenia zmniejszającej się siły ssania lub nadmiernego nagrzewania się odkurzacza należy wymienić filtr drobny.
- Po wyczyszczeniu < pojemnika na kurz >, < metalowego filtra siateczkowego > lub < mikrofiltra zmywalnego > wodą, pozostaw do wyschnięcia w cieniu.
 - Pod wpływem ciepła może nastąpić awaria urządzenia.

Rozwiązywanie problemów

Przed skontaktowaniem się z centrum serwisowym należy zapoznać się z poniższymi problemami i ich rozwiązaniami. Jeśli nie pomoże to w rozwiązaniu problemu, należy odwiedzić naszą stronę internetową www.samsung.com lub skontaktować się z centrum obsługi klienta firmy Samsung. Należy pamiętać, że serwis obciąża klienta za wszelkie wizyty serwisowe, podczas których nie zostaną stwierdzone usterki.

Problemy	Rozwiązania
Odkurzacz nie działa.	<ul style="list-style-type: none">• Sprawdzić poziom naładowania akumulatora i naładować akumulator.• Sprawdzić, czy produkt jest wyłączony i nacisnąć przycisk zasilania, aby go włączyć.• Sprawdzić, czy rura, pojemnik na kurz lub szczotka nie są zablokowane.• Sprawdzić, czy zmywalny mikrofiltr jest prawidłowo zamontowany.• Jeśli odkurzacz nie był użytkowany przez dłuższy okres czasu, należy naładować akumulator.• W przypadku rozładowania akumulatora należy go wymienić.
Siła ssania nagle spada i odkurzacz zaczyna wibrować.	<ul style="list-style-type: none">• Sprawdzić, czy szczotka, pojemnik na kurz lub rura nie są zapchane obcymi ciałami i ewentualnie je usunąć.• Sprawdzić, czy rura lub pojemnik na kurz nie są całkowicie wypełnione kurzem. Jeśli tak jest, opróżnić pojemnik.• Sprawdzić, czy filtr nie jest zanieczyszczony. Jeśli tak jest, oczyścić filtr.
Nie można naładować odkurzacza.	<ul style="list-style-type: none">• Sprawdzić, czy napięcie zasilania uchwytu ściennego odpowiada wymogom.• Sprawdzić, czy odkurzacz jest włączony, a następnie sprawdzić, czy dioda LED poziomu naładowania akumulatora jest włączona.• Sprawdzić, czy obce ciała (kurz) nie znajdują się na końcówce ładującej. Usunąć wszelkie obce ciała patyczkiem kosmetycznym lub miękką szmatką.
Szczotka obrotowa (bęben) wewnątrz szczotki nie działa.	<ul style="list-style-type: none">• Po wyświetleniu symbolu zacięcia szczotki obrotowej należy wyłączyć odkurzacz i sprawdzić, czy szczotka nie jest zatkana ciałem obcym. Jeśli tak jest, ciało obce należy usunąć i ponownie uruchomić odkurzacz.• Sprawdzić, czy odkurzacz jest włączony, wyłączyć go i ponownie włączyć.<ul style="list-style-type: none">- Jeśli podczas używania miękkiej szczotki i końcówki do polerowania zostanie uruchomione zabezpieczenie przed przegrzaniem silnika, należy poczekać około 30 minut na jego ostygnięcie.

Problemy	Rozwiązania
Z wylotu filtra odkurzacza wydobywa się zapach.	<ul style="list-style-type: none"> • Opróżnić pojemnik na kurz i regularnie czyścić filtry. <ul style="list-style-type: none"> - W związku z tym, że odkurzacz to nowy produkt, nieprzyjemny zapach może się z niego wydobywać przez 3 miesiące od zakupu. - Jeśli odkurzacz używany jest regularnie, nagromadzony kurz w pojemniku lub na filtrze może powodować powstawanie zapachu. • Nowe filtry można kupić u lokalnego przedstawiciela serwisu firmy Samsung.
Czyszczenie zostało zakończone, ale ze szczotki wydostają się drobiny kurzu.	<ul style="list-style-type: none"> • Po zakończeniu czyszczenia odkurzacz należy pozostawić włączony na 10 sekund w celu wessania drobin kurzu.
Odkurzacz przestaje działać podczas sprzątania.	<ul style="list-style-type: none"> • Urządzenie jest wyposażone w zabezpieczenie przed przegrzaniem silnika, dlatego może przestać działać w następujących warunkach. <ul style="list-style-type: none"> - Podczas pracy z pełnym pojemnikiem na kurz. - Podczas pracy z niedrożnym elementem ssącym lub niedrożną szczotką. - Podczas długotrwałego używania szczotki do szczelin. • Po usunięciu przyczyny problemu należy ponownie włączyć produkt. (Ten przypadek może zależeć od temperatury otoczenia).
Podczas czyszczenia grubych i miękkich wykładzin może występować gromadzenie się ładunków elektrostatycznych.	<ul style="list-style-type: none"> • Materiał wykładziny (wykładzina dla dzieci, wykładzina dźwiękochłonna pomiędzy piętami itp.) może powodować gromadzenie się ładunków elektrostatycznych. <ul style="list-style-type: none"> - W celu rozładowania ładunków elektrostatycznych należy przez chwilę odkurzać normalną podłogę, a następnie ponownie przystąpić do czyszczenia.

- Ten odkurzacz spełnia wymogi następujących przepisów.
 - Dyrektywa niskonapięciowa 2014/35/UE
 - Dyrektywa EMC 2014/30/UE

SAMSUNG

