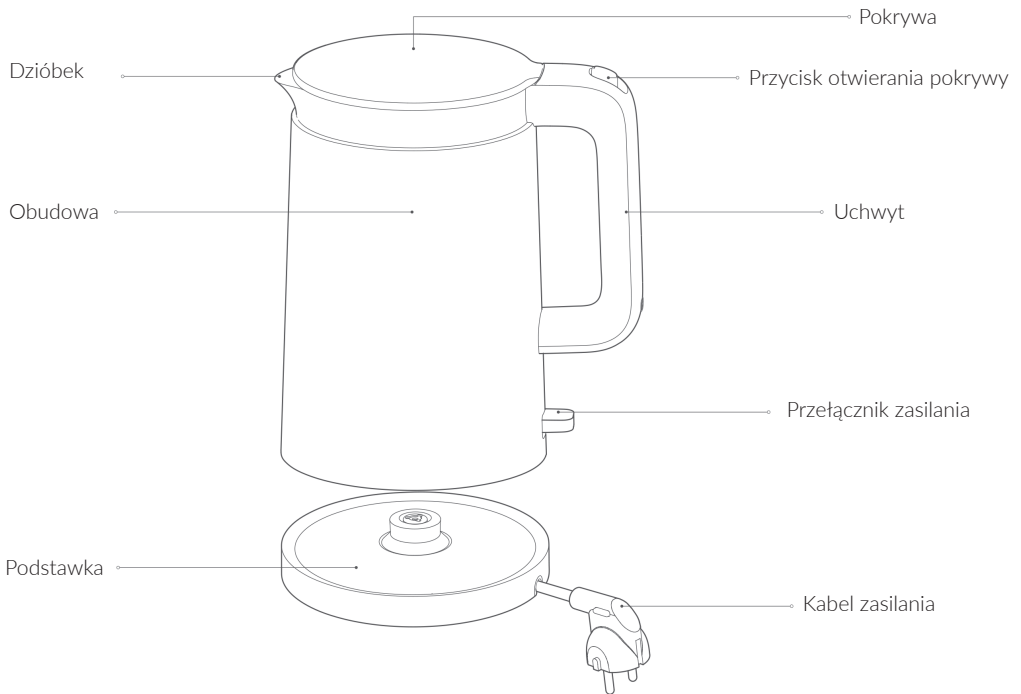


VIOMI

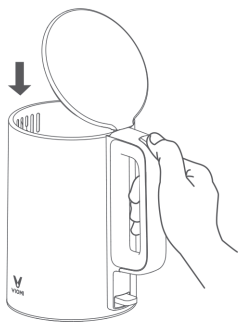
Czajnik Elektryczny
Instrukcja obsługi

Budowa urządzenia

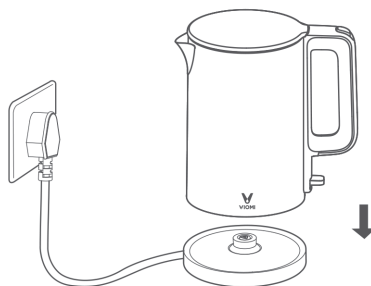


Nr.	Nazwa części	Materiał
1	Baza czajnika, pokrywy i śruby	Stal nierdzewna 06Cr19Ni10
2	Góra pokrywy	Polipropylen
3	Spód pokrywy	Polietylen

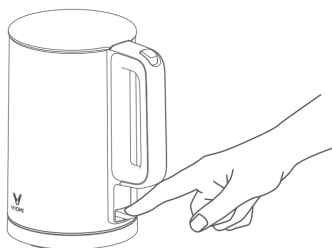
Obsługa czajnika



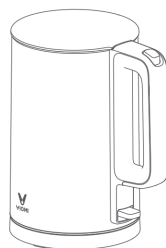
1. Naciśnij przycisk otwierania pokrywy i napełnij czajnik wodą do poziomu pomiędzy minimum i maksimum.



2. Dokładnie zamknij pokrywę i połóż czajnik na podstawkę.

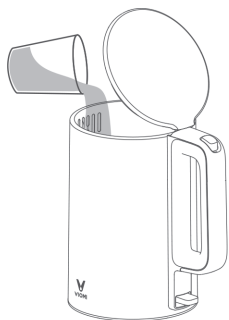


3. Naciśnij na przycisk zasilania. Dioda się zapali i czajnik się rozgrzeje.

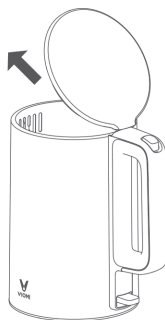


4. Gdy woda zacznie się gotować, dioda zgaśnie i czajnik zatrzyma pracę.

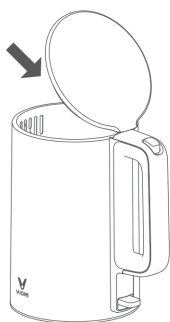
Czyszczenie oraz konserwacja



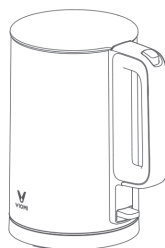
1. Wyczyść białym octem
Wlej 0.5L białego octu
i zostaw go przynajmniej na
godzinę.



2. Wylej ocet
Po wylaniu octu, wyczyść
wnętrze wilgotną szmatką.



**3. Zagotuj wodę, aby
wyczyścić wnętrze**
Po zagotowaniu się wody, wylej
ją. Następnie przepłucz wnętrze
jeszcze 4-5 razy wodą z kranu.



4. Wytrzyj do sucha
Wytrzyj i zostaw czajnik
w suchym, dobrze
wentylowanym miejscu.
Trzymaj go z dala od kurzu
oraz wilgoci.

Ostrzeżenia:

1. Odłącz czajnik i poczekaj aż ochłodnie, zanim podejmiesz się jego czyszczenia.
2. Osad tworzący się wewnątrz czajnika musi być usuwany regularnie, aby zachować wydajność urządzenia.
3. Jeśli osad jest znaczny, należy przeprowadzić powyższy proces czyszczenia dwukrotnie. Nie należy używać stalowego włókna lub chemicznych środków czyszczących.
4. Nie zanurzaj czajnika w wodzie. Zewnętrzna strona powinna być sucha.

Rozwiązywanie problemów

Problem	Możliwa przyczyna	Rozwiązanie
Dioda się nie świeci	Uszkodzona gniazdko elektryczne	Sprawdzenie przez użytkownika
	Wtyczka została niepoprawnie włożona	Sprawdzenie przez użytkownika
	Wtyczka jest stopiona i zdeformowana	Sprawdzenie przez użytkownika
	Czajnik niewłaściwie założony na podstawkę	Sprawdzenie przez użytkownika
Woda wylewa się podczas gotowania	Woda powyżej maksimum	Sprawdzenie przez użytkownika
Woda w czajniku jest brudna lub ma barwę	Używana woda ma dużą zawartość minerałów	Należy wyczyścić
Czajnik się nie rozgrzewa	Przełącznik jest zablokowany/nieprzełączony	Sprawdzenie przez użytkownika
	Wewnętrzny kabel jest poluzowany lub uszkodzony	Kontakt z serwisem
	Uszkodzony termostat	Kontakt z serwisem
Zasilanie się nie wyłącza po zagotowaniu wody lub czajnik nagrzewa, lecz nie gotuje	Uszkodzony termostat	Kontakt z serwisem
	Pokrywa nie jest odpowiednio zabezpieczona	Sprawdzenie przez użytkownika
	Zbyt małą ilość wody (poniżej kreski)	Sprawdzenie przez użytkownika

Uwagi

- Dzieci, seniorzy oraz osoby niepełnosprawne powinny korzystać z urządzenia pod nadzorem lub z pomocą innych.
- Dzieci powinny używać urządzenia tylko pod nadzorem osoby dorosłej. Produkt nie jest zabawką.
- Należy trzymać urządzenie z dala od niemowląt.
- Czajnik powinien być odłączony od zasilania w następujących przypadkach: brak wody w czajniku, woda jest wlewana do czajnika, czajnik nie jest używany, czajnik jest czyszczony lub przenoszony, czajnik nie działa prawidłowo.
- Nie należy używać urządzenia na nierównej lub niestabilnej powierzchni. Trzymaj urządzenie z dala od źródeł gorąca, aby nie uszkodzić plastikowych elementów. Nie należy również kłaść urządzenia na innym urządzeniu elektrycznym.
- Należy używać urządzenia z przepływową prądą wyższą niż 10 A i napięciem znamionowym 220-240 V~. Nie zalecamy podłączać urządzenia do innych na tej samej listwie.
- Jeśli kabel jest uszkodzony, musi zostać wymieniony przez producenta, serwis dystrybutora lub profesjonalistę.
- Urządzenie może być używane tylko do rozgrzewania wody i żadnych innych substancji (np. jogurt, mleko, kawa, makaron).
- Woda nie powinna przekraczać wyznaczonego maksimum. W przeciwnym wypadku, woda może wylewać się z czajnika podczas gotowania. Czajnik nie może się również nagrzewać, jeśli nie ma wody.
- Czajnik powinien być używany razem z podstawką. Nie należy używać podstawek innych modeli czajnika.
- Zdejmij czajnik z bazy, podczas wlewania wody. Przetrzyj również spód czajnika przed włożeniem go na podstawkę.
- Trzymaj urządzenie z dala od pieca, aby zapobiec rozgrzaniu lub zapaleniu się.
- Nie używaj niskiej jakości kabla zasilającego, aby uniknąć ryzyka pożaru.
- Urządzenie jest przeznaczone do użytku kuchennego.
- Urządzenie to nie jest przeznaczone do użytku przez osoby (w tym dzieci) z ograniczonymi możliwościami fizycznymi, sensorycznymi oraz mentalnymi lub z brakiem wiedzy na temat użytkowania tego typu produktów.

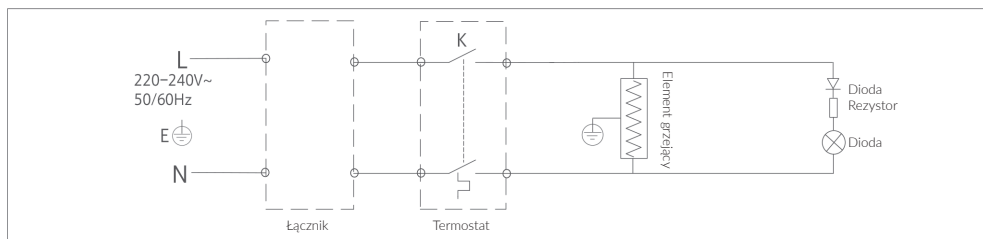
Ostrzeżenia

- Nie należy zanurzać urządzeń w wodzie.
- Jeśli czajnik ma zbyt dużą ilość wody, gotująca się woda może się wylewać.
- Urządzenie należy używać tylko z dołączoną podstawką.
- Urządzenie może być używane przez dzieci od lat 8, jeśli uzyskały odpowiednie instrukcje oraz nadzór osoby dorosłej. Czyszczenie oraz konserwacja nie powinny być przeprowadzane przez dzieci, jeśli nie są pod nadzorem osoby dorosłej.

Parametry

Nazwa	Viomi Electric Kettle	Częstotliwość	50/60 Hz
Model	V-MK151B	Pojemność	1.5 L
Kolor	Czarny	Wymiary	224x146x241mm
Moc znamionowa	1800 W	Waga netto	0.8 kg
Napięcie znamionowe	220-240 V~		

Diagram obwodów



W momencie zakończenia okresu użyteczności produktu nie należy wyrzucać go do odpadów miejskich. Można dostarczyć go do odpowiednich ośrodków segregujących odpady przygotowanych przez władze miejskie lub do jednostek zapewniających takie usługi. Osobne usuwanie sprzętu AGD pozwala uniknąć negatywnych skutków dla środowiska naturalnego i zdrowia wynikających z jego nieodpowiedniego usuwania i umożliwia odzyskiwanie materiałów, z których jest złożony, oraz osiągnięcia w ten sposób znaczącej oszczędności energii i zasobów. Na obowiązek osobnego usuwania sprzętu AGD wskazuje umieszczony na produkcie symbol przekreślonego pojemnika na śmieci.



Deklaracja zgodności

Foshan Viomi Electrical Technology C., Ltd. deklaruje, że urządzenie jest zgodne z dyrektywami oraz normami Unii Europejskiej.

Wszelkie prawa zastrzeżone. Niniejsza instrukcja jest własnością firmy INNPRO.
Kopiowanie i dystrybucja w celach komercyjnych, całości lub części instrukcji bez zezwolenia zabronione.

Manufactured by: Foshan Viomi Electrical Technology Co., Ltd.
Address: 4F, Building 7 & 2F, Building 1, No.2, North of Xinxi Fourth Street, Xiashi, Village Committee of Lunjiao Sub-district office, Shunde Foshan, Guangdong, P. R. China