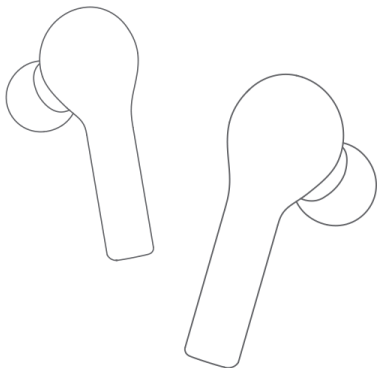


QCY



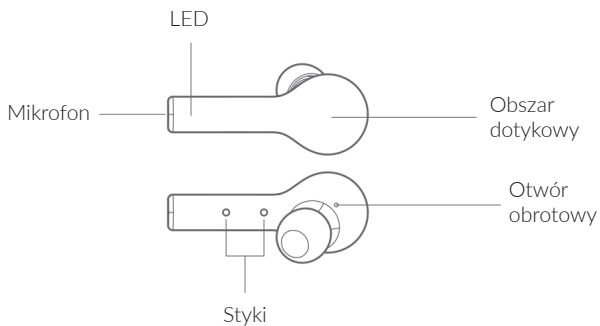
**QCY-T5**

Słuchawki Bluetooth True Wireless Stereo



# Zawartość

Dobierz końcówkę odpowiednią do swojego ucha



Przed pierwszym użyciem, zalecamy wypróbować końcówki rozmiaru M.

# Instrukcja parowania

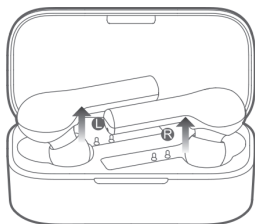
Pierwsze parowanie z telefonem:

1. Wymij obie słuchawki.
2. Na telefonie, wyszukaj QCY-T5 i wybierz je, aby się połączyć ze słuchawkami.

\* Po pierwszym sparowaniu, słuchawki automatycznie będą się łączyć z telefonem podczas kolejnego wyjmowania z etui. Jeśli słuchawki nie włączają się, naładuj je i spróbuj ponownie.

Przełącz sparowane urządzenie:

1. Wyłącz funkcję Bluetooth na pierwszym telefonie. Słuchawki automatycznie się rozłączą i wejdą ponownie w tryb parowania.
  2. Na drugim telefonie wyszukaj QCY-T5 i połącz się z urządzeniem.
- \* Łączenie się z kilkoma telefonami nie jest wspierane. Słuchawki będą łączyć się automatycznie z ostatnim połączonym telefonem po włączeniu.

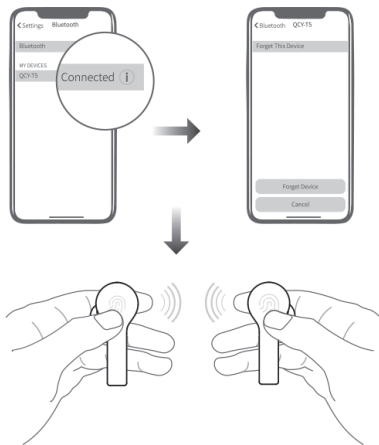


## Ustawienia fabryczne

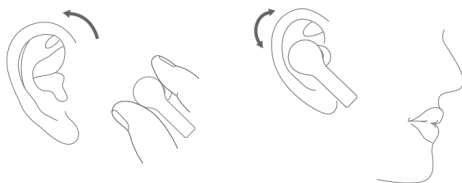
(Wypróbuj poniższe rozwiązanie, jeśli pojawią się problemy z łącznością)  
Przywracanie ustawień fabrycznych:

1. Na telefonie, wyszukaj QCY-T5, wybierz urządzenie i następnie wybierz ignorowanie lub anulowanie parowania.
2. Wyjmij dwie słuchawki, przytrzymaj oba obszary dotykowe przez 8 sekund lub aż diody LED zaczną świecić się na czerwono. Słuchawki się wyłączą.
3. Trzymaj nadaj słuchawki przez 10 sekund lub aż diody LED zaczną migać na czerwono oraz zielono 3 razy. Ustawienia fabryczne słuchawek zostaną przywrócone.

\* Wykonaj czynności w rozdziale „Instrukcja parowania”, aby połączyć się ponownie ze słuchawkami.



## Sposób noszenia



1. Przekręć słuchawkę, aby weszła w ucho. Potrząśnij głową, aby sprawdzić, czy słuchawka stabilnie leży.
2. Przekręć mikrofon w kierunku swoich ust, aby wygodnie rozmawiać podczas połączenia telefonicznego.

## Przełączanie się pomiędzy rozmowami

Gdy słuchawki są połączone z telefonem, naciśnij dwukrotnie na słuchawkę, aby odebrać nadchodzące połączenie. Jeśli pojawia się kolejne nadchodzące połączenie, ponownie naciśnij dwukrotnie, aby zawiesić pierwszą rozmowę i przełączyć się na drugą. Przytrzymaj słuchawkę, aby przełączać się pomiędzy zawieszoną rozmową, a aktywną.

Przytrzymaj słuchawkę, aby odrzucić podczas kolejne połączenie przychodzące podczas rozmowy.

## Tryb mono

1. Wyłącz słuchawki, a następnie przytrzymaj jedną przez 5 sekund, aby wejść w tryb parowania (diody LED miga na czerwono oraz zielono)
2. Na telefonie, wyszukaj QCY\_T5
3. Wybierz, aby się połączyć ze słuchawką

## Ładowanie słuchawek

Włóż słuchawki do etui, aby je naładować. Diody LED będą świecić się na czerwono podczas ładowania i zmienią kolor na zielony na 1 minutę, gdy słuchawki zostaną naładowane.

## Ładowanie etui

Naładuj etui za pomocą kabla USB. Diody LED będą stale się świecić na zielono podczas ładowania i zgaśnie po naładowaniu.

## Parametry urządzenia

Model: In1925

Wersja Bluetooth: v5.0

Czas ładowania: ~2 godziny

Czas rozmowy: ~4 godziny

Zasięg Bluetooth: 10m (bez przeszkód)

Typ akumulatora: li-on

Pojemność akumulatora (słuchawka): 3.7V 40mAh

Pojemność akumulatora (etui): 3.7V 380mAh

Parametry wejściowe (etui): 5V=500mA

Profil Bluetooth: HSP/HFP/A2DP/AVRCP

Nazwa urządzenia na liście Bluetooth: QCY-T5

Czas czuwania: ~70 godzin

Czas odtwarzania muzyki: 4-5 godzin

<b>Funkcje</b>	<b>Obecny stan słuchawek</b>	<b>Czynność/Efekt</b>	<b>Dioda LED</b>	<b>Dźwięk</b>
<b>Wejście w tryb TWS</b>	Wyłączone bez historii połączenia	Trzymaj słuchawkę przez 1 sekundę, aby wyłączyć słuchawkę. Wejda w tryb parowania	Dioda miga na czerwono i zielono	Ton
	Wyłącz a następnie trzymaj przycisk przez 5s aby wejść w tryb parowania	Naciśnij przycisk dwukrotnie, aby wejść w tryb TWS	Dioda LED miga na czerwono i zielono. Prawa dioda zgaśnie.	✓
<b>Włączenie</b>	Wyłączone	Przytrzymaj przycisk przez 1 sekundę	LED świeci się na zielono przez 1 sek.	Ton
	Ładowane	Wymijni słuchawki z etui	LED świeci się na zielono przez 1 sek.	
<b>Wyłączanie</b>	Wyłącz a następnie trzymaj przycisk przez 5s aby wejść w tryb parowania	Trzymaj przycisk przez 8 sekund, aby wyłączyć słuchawkę (obie słuchawki się wyłączą, jeśli nie są połączone do danego urządzenia)	LED świeci się na czerwono przez 1 sek.	Ton
		Włóż słuchawki do etui i wyłączą się automatycznie	LED świeci się na czerwono	
<b>Wyczyść historię połączeń</b>	Wyłączone	Przytrzymaj przyciski przez 10 sekund, aby wyczyścić historię parowania.	LED miga na czerwono i zielono 3 razy, słuchawki się wyłączą.	✓
<b>Odbierz/zakończ połączenie</b>	Nadchodzące połączenie/połączenie	Naciśnij przycisk dwukrotnie	✓	Ton
	Nadchodzące połączenie	Przytrzymaj przycisk przez 2 sekundy	✓	Ton
<b>Asystent głosowy</b>	Połączone z telefonem	Naciśnij lewą słuchawkę trzykrotnie	✓	Ton
<b>Tryb gry</b>	Użytkownik gra	Naciśnij lewą słuchawkę trzykrotnie	✓	Włączony: dwa tony Wyłączony: trzy tony
<b>Pauza/Odtwarzanie</b>	Odtwarzanie muzyki	Naciśnij dwukrotnie, aby zatrzymać. Naciśnij ponownie dwukrotnie, aby odtwarzać	✓	✓
<b>Przełączanie utworu</b>	Odtwarzanie muzyki	Naciśnij prawą/lewą słuchawkę aby przełączyć się na kolejny/poprzedni utwór	✓	✓

## Karta gwarancyjna

Produkt jest objęty okresem gwarancyjnym 24 miesiące od dnia zakupu. Spytaj swojego sprzedawcę o dalsze szczegóły.

Darmowy serwis:

Jeśli podczas okresu gwarancyjnego pojawią się problemy z działaniem urządzenia, wypełnij oraz zabierz do swojego dystrybutora poniższą kartę gwarancyjną, aby uzyskać darmowy serwis.

Numer modelu:
Data zakupu:
Imię użytkownika:
Numer telefonu użytkownika:
Adres użytkownika:
Nazwa sklepu (miejsca zakupu):
Adres sklepu (miejsca zakupu):
Komentarz:

Darmowa wymiana urządzenia nie zostanie dokonana w poniższych przypadkach:

1. Uszkodzenia spowodowane nieautoryzowanym rozkręcaniem urządzenia.
2. Defekty lub uszkodzenia fizyczne spowodowane zmoknięciem lub upadkiem urządzenia.
3. Szkody spowodowane siłami wyższymi.





## Zawartość szkodliwych substancji w produkcie

Nazwa części	Szkodliwe substancje									
	Pb	Hg	Cd	Cr (VI)	PBB	PBDE	DIBP	DEHP	DBP	BBP
Obudowa	X	O	O	O	O	O	O	O	O	O
Akumulator	O	O	O	O	O	O	O	O	O	O
Końcówki	O	O	O	O	O	O	O	O	O	O
Akcesoria	O	O	O	O	O	O	O	O	O	O
Kabel ładowarki	X	O	O	O	O	O	O	O	O	O

Tabela ta została wykonana w zgodności z rozporządzeniem SJ/T 11364

O: oznacza, że zawartość szkodliwych substancji w materiale jest w zakresie podanym przez rozporządzenie (EU) 2015/863.

X: oznacza, że zawartość szkodliwej substancji w jednym z materiałów przekracza limity wyznaczone w rozporządzeniu 2015/863, lecz nie ma obecnie dostępnych alternatyw w branży, dlatego jest nadal zgodne z dyrektywą EU ROHS.

Uwaga: Prosimy używać urządzenia z rozwagą. Twój słuch może się uszkodzić, jeśli używasz urządzenia zbyt długo na wysokiej głośności.

Standard działania: Q/HL 1-2019; Q/HL 2-2017

Producent: Dongguan Hele Electronics Co., Ltd.

Adres: Daojiao, miasto Dongguan, Guangdong, Chiny

## Porady

1. Przed użyciem słuchawek, prosimy ostrożnie przeczytać instrukcję i zachować ją na przyszłość.
2. Słuchawki muszą być naładowane do pełna przed pierwszym użyciem.
3. Jeśli słuchawki nie są używane przez przeszło dwa tygodnie, należy je ładować cyklicznie.
4. Prosimy używać ładowarek dedykowanych producentów.
5. Jeśli twój telefon nie wykrywa słuchawek, sprawdź czy znajdują się w trybie parowania; słuchawki wyjdą z trybu parowania, jeśli nie będą podłączone przez dłuższy czas; jeśli pojawi się błąd procedury na telefonie - uruchom go ponownie. Jeśli pojawi się błąd procedury na słuchawkach, uruchom je ponownie lub przywróć ich ustawienia fabryczne.

## Ostrzeżenia

1. Nigdy nie rozkręcaj ani nie modyfikuj słuchawek, aby ich nie uszkodzić i nie spowodować zagrożenia.
2. Nie przechowuj słuchawek w skrajnych temperaturach (poniżej 0°C lub powyżej 45°C).
3. Nie świeć diodami w kierunku oczu dzieci lub zwierząt.
4. Nie korzystaj ze słuchawek podczas burzy, aby uniknąć problemów w działaniu oraz porażień.
5. Nie czyść słuchawek silnymi, chemicznymi środkami czyszczącymi.
6. Dbaj o to, aby słuchawki były suche.

Wszelkie prawa zastrzeżone.

Niniejsza instrukcja jest własnością firmy INNPRO.

Kopiowanie i dystrybucja w celach komercyjnych, całości lub części instrukcji bez zezwolenia zabronione.



CMIIT ID: 2019DP6793