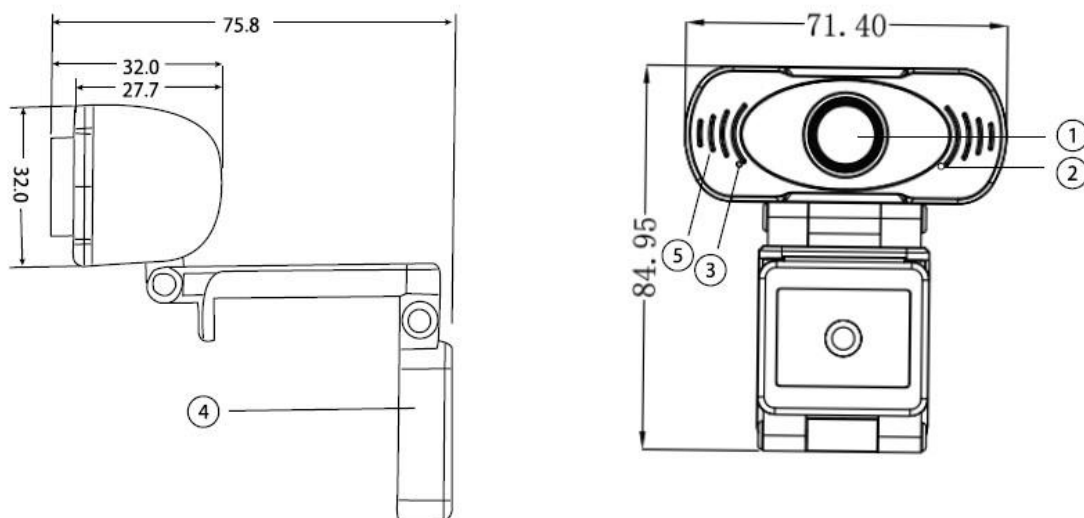


Podręcznik użytkownika kamery internetowej XIAOMI IMILAB FULL HD 1080P WEBCAM CMSXJ22A

Przed użyciem należy dokładnie przeczytać niniejszą instrukcję i zachować ją na przyszłość.

Opis produktu:



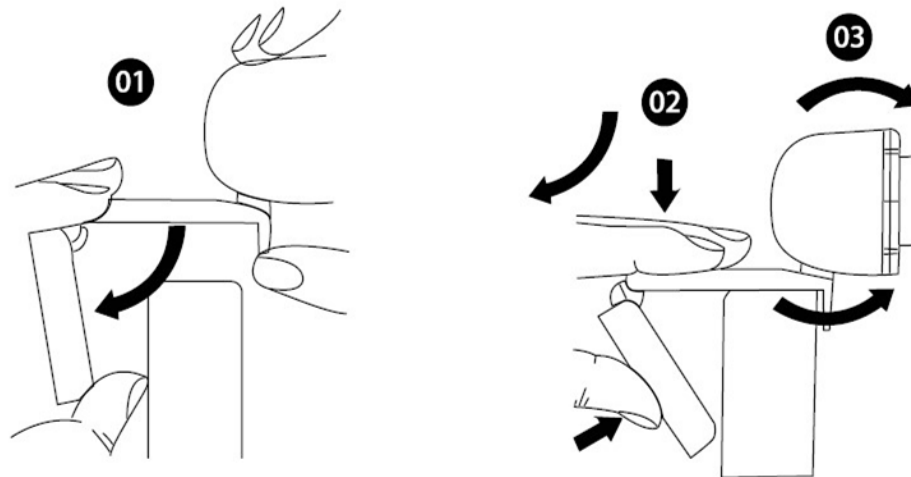
(unit - mm)

1. Soczewka	2. Wskaźnik mocy	
3. Wskaźnik sygnału	4. Uchwyt wielofunkcyjny	5. MIC (mikrofon)

Konfiguracja kamery internetowej

1. Instalacja kamery internetowej

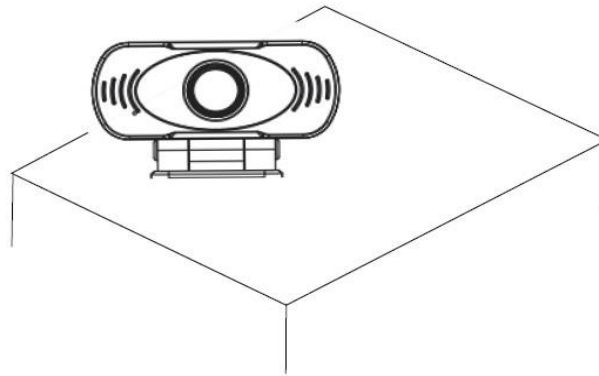
Umieść kamerę na monitorze lub biurku tak, abyś mógł przeprowadzić rozmowę wideo.



Umieszczenia na monitorze

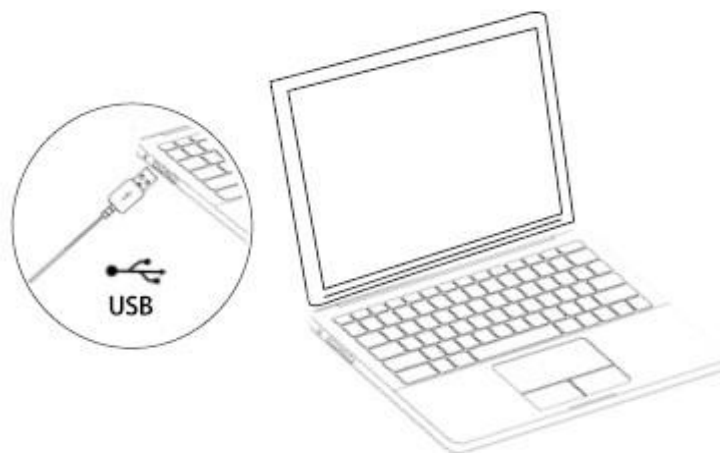
Chwyć jedną ręką kamerę internetową, jak to pokazano na rysunku, a drugą ręką otwórz podstawę klipsa.

Zamontuj kamerę, upewniając się, że stopka na podstawie klipsa znajduje się na równi z tylną częścią monitora.



2. Podłączenie kamery internetowej

Podłącz kamerę internetową do interfejsu USB komputera PC lub TV STB.
Poczekaj około 1 minuty, kamera zainstaluje się automatycznie.



Rozpoczęcie rozmowy wideo

Aby móc korzystać z połączeń wideo, zarówno ty, jak i osoba, do której dzwonisz, muszą zainstalować aplikację do prowadzenia rozmów wideo, taką jak Skype, Yahoo! @Messenger, windows Live@Messenger lub Gmail. Oprócz kamery USB i aplikacji do prowadzenia rozmów wideo, obaj rozmówcy potrzebują także;

- Komputer z głośnikiem (lub zestawem słuchawkowym) i mikrofonem (Twoja kamera internetowa ma wbudowany mikrofon);
- Szerokopasmowe połączenie z Internetem (np. DSL, T1 lub kabel);
- Proszę sprawdzić wybraną aplikację do prowadzenia rozmów wideo. (wymagania mogą się różnić między różnymi aplikacjami, ale zazwyczaj prędkość przesyłania danych musi mieć wartość co najmniej 2 Mb/s);

FAQ - PYTANIA I ODPOWIEDZI:

Pytanie: Skąd mam wiedzieć, czy moja kamera jest rozpoznawana przez system operacyjny?

Odp: Podłącz kamerę do dowolnego portu USB2.0/3.0. Po podłączeniu kamery poczekaj chwilę, zanim zostanie ona rozpoznana. Aby upewnić się, że kamera została prawidłowo zainstalowana, należy postępować zgodnie z poniższym schematem;

Panel Sterowania>System i Zabezpieczenia>Manager Urządzeń
Under Control Panel>System and Security>Device Manager.

Pytanie: Skąd mam wiedzieć, czy moja aplikacja do obsługi połączeń wideo może używać mojej kamery internetowej?

Odp: Wszystkie aplikacje wideo mają opcję umożliwiającą przeglądanie urządzenia audio i wideo. Za pomocą aplikacji wideo przejrzyj poniższe opcje;

Wybierz opcję Audio, aby upewnić się, że mikrofon kamery USB2.0 jest wybrany, a jeśli nie jest wybrany, wybierz opcję kamera USB2.0.

Wybierz opcję Video, aby upewnić się, że kamera USB2.0 jest wybrana, a jeśli nie jest wybrana, wybierz opcję kamera USB2.0

Specyfikacja

Detektor obrazu	1/2.7 2MP
Najlepszy zakres obrazu	1.5-6 metrów
Soczewka obiektywu	3.6 mm
Format kodowania	MJPEG
Rozdzielczość video	1920 * 1080
Ilość klatek na sekundę	30 FPS
Typ mikrofonu	Wbudowany mikrofon
Odległość odbioru	5 metrów
Format kodowania dźwięku	PCM
Prędkość transmisji	32 kbp
Rozmiar	109 dł. * 40 sz. * 167 wys. mm.
Źródło zasilania	Bezpośrednie zasilanie USB DC 5 V
Metoda instalacji	Może być umieszczona poziomo na TV lub na szafce/biurko