

# Instrukcja obsługi Oczyszczacza powietrza

z jonizatorem i czujnikiem zapachów

## HanksAir<sup>®</sup>

### V05 / V08



**UWAGA! PRZED URUCHOMIENIEM URZĄDZENIA NALEŻY KONIECZNIE USUNĄĆ FOLIĘ OCHRONNĄ Z FILTRA ZNAJDUJĄCEGO SIĘ W URZĄDZENIU!**  
Instrukcja wymiany i instalacji znajduje się poniżej!



Przed użyciem urządzenia należy uważnie przeczytać niniejszą instrukcję. Nieprzestrzeganie niniejszej instrukcji może być przyczyną obrażeń oraz uszkodzenia urządzenia. Producent nie ponosi odpowiedzialności za szkody wynikające z nieprzestrzegania niniejszej instrukcji obsługi. W razie przekazania urządzenia innym osobom, należy im również dostarczyć niniejszą instrukcję obsługi.

## Spis treści

1. Ostrzeżenia i zasady bezpieczeństwa
2. Dane techniczne
3. Cechy urządzenia
4. Opis urządzenia
5. Opis instalacji
6. Rozwiązywanie problemów
7. Karta gwarancyjna
8. Filtry powietrza

## Połączenie elektryczne

Po transporcie należy odczekać co najmniej godzinę przed ponownym uruchomieniem urządzenia. Przed włożeniem wtyczki do gniazda zasilania należy sprawdzić czy:

- Napięcie sieciowe jest zgodne z napięciem roboczym podanym na tabliczce z właściwościami technicznymi.
- Gniazdo i linia zasilania są zwymiarowane odpowiednio do wymaganego obciążenia.
- Gniazdo jest dostosowane do wtyczki, w przeciwnym razie należy zlecić wykwalifikowanej obsłudze jego wymianę.
- Gniazdo jest połączone z prawidłowo działającym uziemieniem.



Wskazówki dotyczące bezpieczeństwa użytkowania. Błędy w zastosowaniu się do przedstawionych instrukcji mogą spowodować powstanie zwarców, wywołać poważne uszkodzenia ciała, oparzenia, pożary lub uszkodzenie urządzenia.



Urządzenie przeznaczone jest do użytkowania w warunkach domowych! Przed uruchomieniem należy przeczytać całą instrukcję obsługi, zawiera ona ważne wskazówki dotyczące poprawnej eksploatacji.

W przypadku szkód spowodowanych nieprzestrzeganiem niniejszej instrukcji użytkowania wygasa gwarancja! Producent nie ponosi odpowiedzialności za dalsze szkody!

Przy szkodach rzeczowych i osobowych spowodowanych nieodpowiednim obchodzeniem się z urządzeniem lub nieprzestrzeganiem wskazówek dotyczących bezpieczeństwa producent nie ponosi żadnej odpowiedzialności. W takich przypadkach wygasa okres gwarancyjny.

## Zasady użytkowania:

- Po rozpakowaniu urządzenia sprawdź, czy nie zostało ono uszkodzone podczas transportu. W razie wątpliwości, nie włączaj urządzenia i skontaktuj się z serwisem.
- Opakowanie (folia, karton, styropian itp.) zatrzymaj w miejscu niedostępnym dla dzieci
- Przed podłączeniem urządzenia, upewnij się że napięcie znamionowe odpowiada napięciu sieci. Tabliczka znamionowa znajduje się na urządzeniu.
- Urządzenie należy podłączać wyłącznie do sieci o napięciu 220-240 V
- Upewnij się, że dostęp do używanego gniazdka jest zawsze swobodny, ponieważ tylko w ten sposób można w razie potrzeby wyjąć szybko wtyczkę.
- Przy instalacji urządzenia należy się upewnić, czy przewody nie ulegają zgnieceniu, zagięciu ani nie są narażone na ocieranie się o ostre krawędzie.
- Przewód urządzenia układać tak, aby nikt nie potykał się o niego, ani nie mógł o niego zaciepić. Może zaistnieć ryzyko obrażeń.
- W razie burzy ze względów bezpieczeństwa należy odłączyć zasilacz z gniazdka sieciowego.
- Jeżeli wtyczka urządzenia nie pasuje do gniazdka, skontaktuj się z serwisem. Nie używaj przejściówek ani rozgałęźników.
- Nie korzystaj z urządzenia, jeżeli jest uszkodzony kabel zasilający lub wtyczka, lub gniazdko w ścianie jest zniszczone lub obluzowane.
- Jeżeli urządzenie nie będzie używane lub będzie pozostawione bez opieki, odłącz urządzenie od zasilania.
- Odłączając wtyczkę należy zawsze za nią trzymać. Nie wolno ciągnąć za kabel. Mogłoby to spowodować porażenie prądem lub pożar w wyniku zwarcia.
- Nie wolno odłączać wtyczki mokrymi rękoma.
- Urządzenie nie jest zabawką i należy przechowywać je w miejscu niedostępnym dla dzieci.
- Produkt nie jest odpowiedni dla osób (w tym dzieci poniżej 8 roku życia) o ograniczonych zdolnościach fizycznych, upośledzonych umysłowo lub fizycznie oraz osób, które nie posiadają wiedzy na temat produktu, chyba że są pod nadzorem lub otrzymały wcześniej instrukcje od osób odpowiedzialnych za ich bezpieczeństwo.
- Urządzenie nie może być używane w pobliżu wanien łazienkowych, pryszniców, basenów ani umywalk. Produktu nie wolno moczyć!
- Nie przykrywać produktu w trakcie jego pracy aby uniknąć jego przegrzania.
- Należy chronić produkt przed wysokimi temperaturami, światłem słonecznym, silnymi wibracjami, wysoką wilgotnością, palnymi gazami, oparami i rozpuszczalnikami.
- W razie usterki urządzenia, nie należy podejmować prób jego naprawiania. Należy wyłączyć urządzenie, wyjąć wtyczkę z gniazda i zwrócić się do serwisu technicznego.
- Wprowadzenie zmian do właściwości urządzenia lub jakiegokolwiek ich modyfikowanie jest niebezpieczne
- Z urządzeniem należy obchodzić się ostrożnie. Wstrząsy, uderzenia lub upuszczenie mogą spowodować uszkodzenie produktu.
- Nie należy używać produktu bezpośrednio po tym jak został przeniesiony z zimnego pomieszczenia do ciepłego. W ten sposób może wytworzyć się kondensacja, która uszkodzi urządzenie. Podłączenie do źródła zasilania może stwarzać zagrożenie dla życia z powodu niebezpieczeństwa porażenia prądem! Przed podłączeniem urządzenia i rozpoczęciem użytkowania należy poczekać, aż urządzenie osiągnie temperaturę pokojową.

- Nie umieszczaj urządzenia w pobliżu łatwopalnych gazów lub materiałów takich jak benzyna, benzen lub lżejszych.
- Nie używaj akcesoriów, części zapasowych, itd., które nie były dołączone do urządzenia lub które nie zostały zatwierdzone przez producenta/dystrybutora.
- Urządzenie ani żadne jego elementy nie mogą być naprawiane przez użytkownika. Jeśli urządzenie jest uszkodzone i nie działa prawidłowo, wyłącz je, odłącz od zasilania i skontaktuj się z serwisem.
- Nie zanurzaj urządzenia w wodzie ani innych płynach.
- Zutilizuj wszystkie zużyte akcesoria lub urządzenie zgodnie z obowiązującymi przepisami.
- Urządzenie jest zgodne z obowiązującymi w każdym kraju dyrektywami CE.
- Do czyszczenia urządzenia należy używać wyłącznie neutralnych detergentów.
- Nie należy używać urządzenia w miejscach o wysokiej wilgotności, takich jak łazienki, ani w miejscach, w których dochodzi do nagłych zmian temperatur. Nieprawidłowe warunki w miejscu eksploatacji mogą doprowadzić do porażenia prądem elektrycznym lub uszkodzeń.
- Nie należy używać urządzenia w miejscu wystawionym na bezpośrednie działania promieni słonecznych, deszczu lub wiatru.
- Nie należy wieszać na urządzeniu lub w jego pobliżu prania, elementów odzieży ani nie wieszać w bezpośredniej bliskości firan i zasłon, by nie dochodziło do blokowania wlotów ani wylotu powietrza.
- W pobliżu urządzenia nie należy używać substancji w proszku np. kosmetyki.
- Nie eksploatować urządzenia w przypadku nierównej podłogi
- Nie należy używać urządzenia w miejscach o ograniczonej przestrzeni.
- Należy zwrócić uwagę, by odbiorniki telewizyjne, radioodbiorniki, zegary z radiem i przewody antenowe znajdowały się w odległości minimum 2 metrów od urządzenia.
- Nie należy używać urządzenia w miejscu eksploatacji wyciągów kuchennych i kominowych.
- Urządzenie nie umożliwia usunięcia szkodliwych substancji (tlenku węgla itp.) z dymu papierosowego.



**Tego produktu nie wolno wyrzucać z odpadami domowymi. Nabywca odpowiedzialny jest za dostarczenie zużytego urządzenia do miejsca zbiórki w celu utylizacji. Zbieranie i utylizacja urządzeń elektrycznych i elektronicznych ma na celu ochronę środowiska naturalnego i zdrowia ludzi.**



## Dane techniczne

Model: V05 / V08

Źródło zasilania: 220-240 V, 50/60Hz

Moc znamionowa: 40 W

Pobór mocy: tryb niski 32W, średni 38W, wysoki 47W

Pobór mocy w stanie czuwania: 0,23W

CADR: 220 m<sup>3</sup> / h

Zalecana powierzchnia pomieszczenia: 35 m<sup>2</sup>

Jonizator: ilość jonów ujemnych: 8 milionów / cm<sup>3</sup>

Czujnik zapachów

Timer: 1 – 12 h

Czujnik PM 2.5

3 poziomy oczyszczania (niski / średni / wysoki)

2 tryby pracy: automatyczny oraz nocny

Poziom głośności: ≤ 50 dB

Wskaźnik poziomu zanieczyszczenia powietrza

Wskaźnik temperatury otoczenia

Wskaźnik wymiany filtra i funkcja resetu

Duży wyświetlacz z panelem dotykowym

5 – poziomy system oczyszczania powietrza

Filtr w zestawie: Filtr wstępny + filtr z aktywnym węglem + filtr EPA 10 + zimny katalityczny

Rozmiar filtrów: 350mmx250mm

Żywotność filtra od 3 do 4 tys. godzin w zależności od poziomu zanieczyszczenia powietrza.

Pilot zdalnego sterowania (dołączono baterię typ: CR2025)

Wymiary urządzenia: 330x220x505mm

Warunki pracy: 0 + 45°C, wilgotność 20%-85%

Warunki przechowywania: -10 +45°C, wilgotność 20%-60%

Warunki transportu: +65°C

Długość przewodu: 1.9 m

Waga urządzenia: 5,5 kg

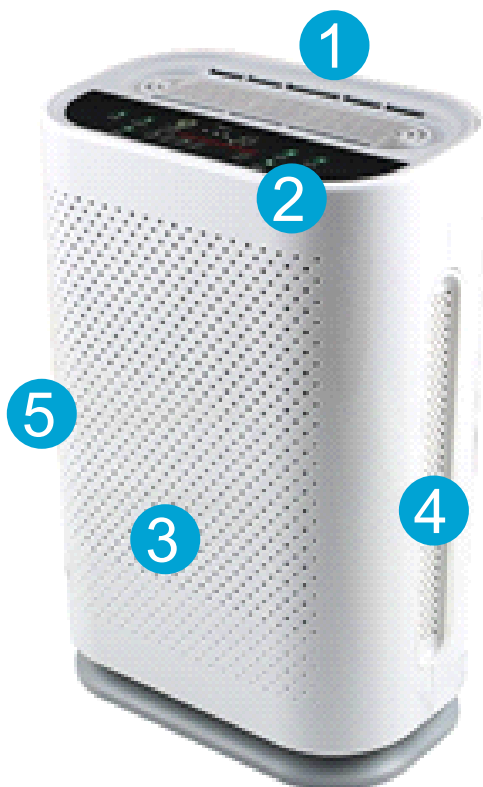
## Cechy urządzenia

Oczyszczacz powietrza HanksAir model V05/V08 przeznaczony jest do usuwania z atmosfery w pomieszczeniach wszelkich zanieczyszczeń oraz zapachów. Zastosowany w naszym modelu 5 poziomowy system filtracji umożliwia oczyszczenie powietrza z takich zanieczyszczeń jak benzeny, formaldehyd, ksylen, nieprzyjemne zapachy, wirusy i bakterie. Potrójny system mocy oczyszczania oraz czujnik zapachów i czujnik PM 2.5 umożliwia w pełni dostosowanie trybu pracy urządzenia do stopnia zanieczyszczenia pomieszczenia w którym pracuje. Tryb nocny oraz bardzo cicha praca umożliwia użytkowanie oczyszczacza nawet w trakcie snu.

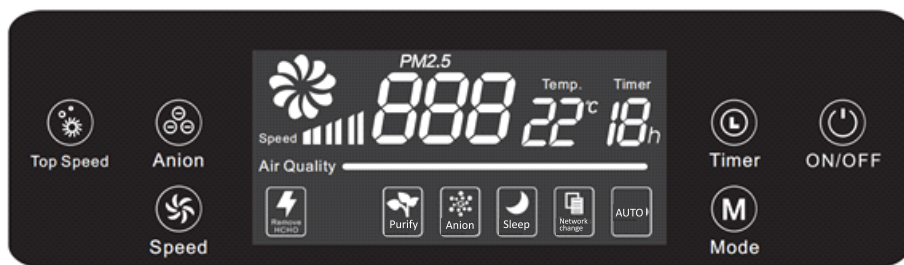
Oczyszczacz wyposażony jest także w dotykowy panel LED na którym wyświetlany jest poziom zanieczyszczenia powietrza oraz temperatura otoczenia. A funkcja „Filter Replace Reminder” przypomni użytkownikowi o wymianie filtra. Niniejsze urządzenie to idealne rozwiązanie dla osób cierpiących na alergię oraz dla osób zamieszkujących okolice ośrodków przemysłowych oraz zanieczyszczonych przez smog miast.

## Opis urządzenia

1. Wylot powietrza
2. Panel dotykowy
3. Pokrywa przednia
4. Wlot powietrza
5. Czujnik jakości powietrza



## Panel dotykowy LED



- **On/Off** – Włączanie i wyłączenie urządzenia
- **Timer** – Ustawienie czasu oczyszczania
- **Mode** – Ustawienie trybu auto lub sleep
- **Anion** – Jonizacja powietrza
- **Speed** – Poziom oczyszczania
- **Top Speed** – Najwyższy poziom oczyszczania
- **PM2.5** – Poziom zanieczyszczenia wg czujników PM2.5 oraz czujnika zapachów
- **Temp.** – Temperatura otoczenia
- **Network change** – Migające powiadomienie o wymianie filtra
- **Sleep** – Tryb nocny
- **Purify** – Oczyszczanie
- **Remove HCHO** – Oczyszczanie
- **Air Quality** – Wskaźnik poziomu zanieczyszczenia

## Zdalne sterowanie

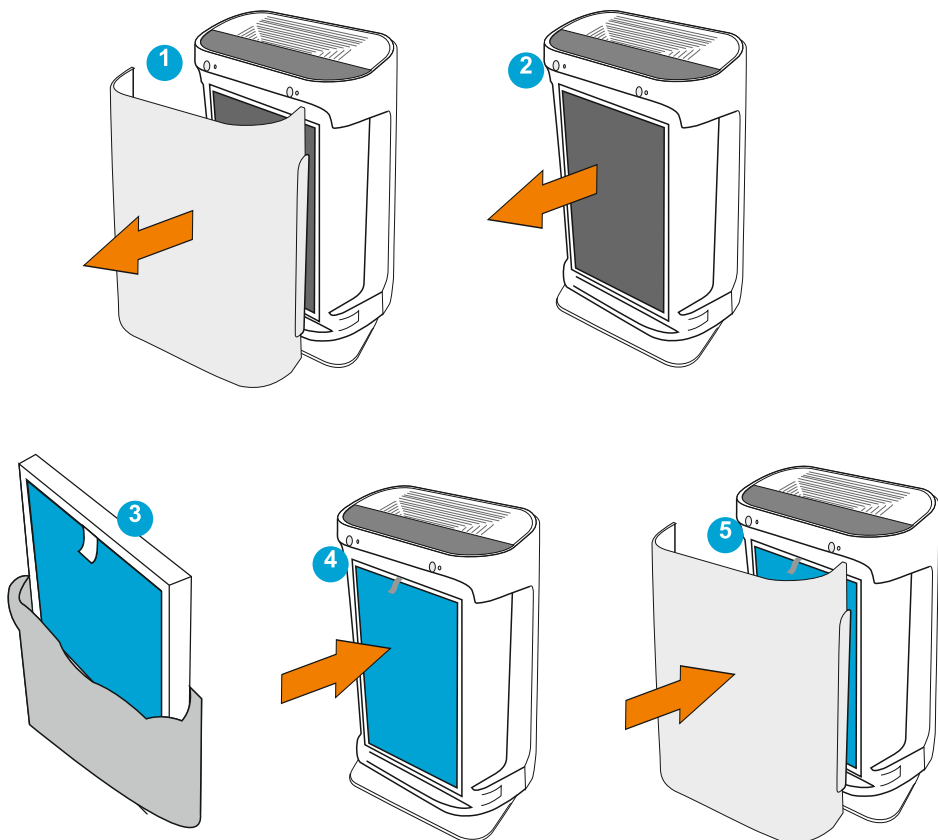


- Filter reset – kasowanie stanu zużycia filtra. Funkcja używana po wymianie filtra na nowy.
- ON/OFF – Włącz / Wyłącz
- Timer- ustawienie czasu oczyszczania od 1 do 12 godzin
- Speed – ustawienie poziomu oczyszczania (niski / średni / wysoki)
- Auto – tryb auto oczyszczania
- Sleep – tryb nocny (urządzenie przechodzi na najniższy poziom oczyszczania i wyłącza panel LED)
- Top Speed – włączenie najwyższego poziomu oczyszczania
- Anion - Jonizacja powietrza

## Opis instalacji

Przed uruchomieniem urządzenia:

1. Ściągnij przednią pokrywę obudowy.  
UWAGA: Aby ściągnąć pokrywę należy ją delikatnie złapać za boki i pociągnąć do siebie.
2. Wyciągnij filtr z urządzenia
3. Usuń folię ochronną z filtra
4. Zainstaluj filtr zgodnie z kierunkiem na rysunku.
5. Upewnij się, że filtr jest zainstalowany prawidłowo i załóż pokrywę obudowy  
UWAGA: Przy jej ponownej instalacji należy odpowiednio nakierować bolce magnetyczne pokrywki w otwory obudowy urządzenia i delikatnie ją nasunąć.
6. Podłącz urządzenie do zasilania i włącz



## Wskazówki instalacji

Oczyszczacz należy ustawić tylko i wyłącznie na twardej, płaskiej i pewnej powierzchni zachowując odpowiednie odległości 30-60 cm od sufitu i ścian.

Ustawienie urządzenia na podłodze pokrytej grubym dywanem może spowodować, że będzie ono nieznacznie wibrować.

## Czyszczenie i konserwacja

- Przed czyszczeniem upewnij się, że przewód przyłączeniowy wyjęty jest z gniazda zasilającego.
- Obudowę urządzenia należy czyścić miękką ściereczką przy zastosowaniu niewielkiej ilości detergentu.
- Urządzenia wyczyszczonego i nieużywanego nie należy zabezpieczać folią ochronną!
- Jeżeli nie będziesz korzystać z urządzenia przez dłuższy czas, to po jego odłączeniu od zasilania, ostygnięciu i wyczyszczeniu przechowuj je w suchym pomieszczeniu z dala od źródeł ciepła i wilgoci. Najlepiej jeśli urządzenie umieścisz do oryginalnego opakowania z dala od dostępu dzieci i zwierząt domowych.

## Rozwiązywanie problemów

Problem	Rozwiązania
<b>Urządzenie nie chce się włączyć</b>	Czy wtyczka jest dokładnie osadzona w gniazdku? Sprawdź, czy w gniazdku jest prąd i czy wtyczka zamieszczona jest prawidłowo.
<b>Niedostateczny przepływ powietrza</b>	Sprawdź czy filtry są wyciągnięte z folii ochronnej. Sprawdź, czy wlot lub wylot powietrza nie jest zakryty.
<b>Nadmierny hałas</b>	Sprawdź, czy w okolicy wentylatora nie znalazły się jakieś większe zanieczyszczenia. Sprawdź, czy urządzenie nie stoi na krzywej powierzchni.
<b>Pulsuje wskaźnik prędkości wentylatora</b>	Wyłącz zasilanie, żeby skasować wskaźnik usterki, odczekaj minutę, a następnie włącz ponownie zasilanie.
<b>Urządzenie emituje dziwny zapach</b>	Na początku używania z urządzenia może wydobywać się zapach plastiku. Jest to zjawisko normalne. Jeśli jednak z urządzenia wydobywa się zapach spalenizny, należy skontaktować się ze sprzedawcą produktu.

Kraków, 30.06.2020 r.

**Deklaracja zgodności WE**

Dwie ostatnie cyfry roku naniesienia oznaczenia CE-20

Nr 25I/ART/20

Multioffice SP. Z O.O.

Ul. Zawila 65D, 30-390 KRAKÓW

NIP: 675-106-33-81

Oświadcza, że dystrybuowany produkt

<b>Producent</b>	<b>HanksAir / Art</b>
<b>Typ</b>	<b>Oczyszczacz powietrza</b>
<b>Model</b>	<b>V05 / V08</b>

Spełnia wymogi następujących norm i norm zharmonizowanych

EN55014-1:2017, EN61000-3-2:2014, EN61000-3-3:2013, EN55014-2:2015, EN61000-4-2:2009,  
EN61000-4-3:2006+A1:2008+A2:2010, EN61000-4-4:2012, EN61000-4-5:2014,  
EN61000-4-11:2004 EN60335-1:2012+A11:2014+A13:2017,  
EN60335-2-65:2003+A1:2008+A11:2012, IEC62321-1:2013

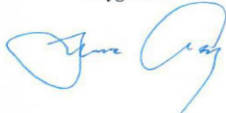
2014/30/EU EMC

2011/65/EU ROHS

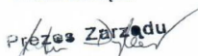
2014/35EU LVD

Niniejsza deklaracja zgodności WE, wydana na podstawie dokumentacji technicznej i na wyłączną odpowiedzialność producenta stanowi podstawę do oznakowania znakiem CE

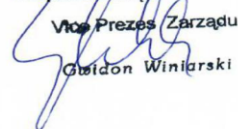
Przygotował



Prezes Zarządu

  
Prezes Zarządu  
Artur Dybka

Wiceprezes Zarządu

  
Wiceprezes Zarządu  
Grzegorz Winarski

# KARTA GWARANCYJNA

Na produkty marki HanksAir obowiązuje 24 miesięczna gwarancja

Nazwa urządzenia:

Model:

Nr seryjny/Seria:

Data sprzedaży:

Adres serwisu:

.....  
Pieczęć sklepu

.....  
Podpis sprzedawcy

**Wyprodukowano w Chinach na zlecenie:**  
Multioffice Sp. z o.o.    ul. Zawila 65D, 30-390 Kraków, Poland    [www.multioffice.pl](http://www.multioffice.pl)

## W ofercie dystrybutora zestaw filtrów dedykowanych pod kodem: V05/08F

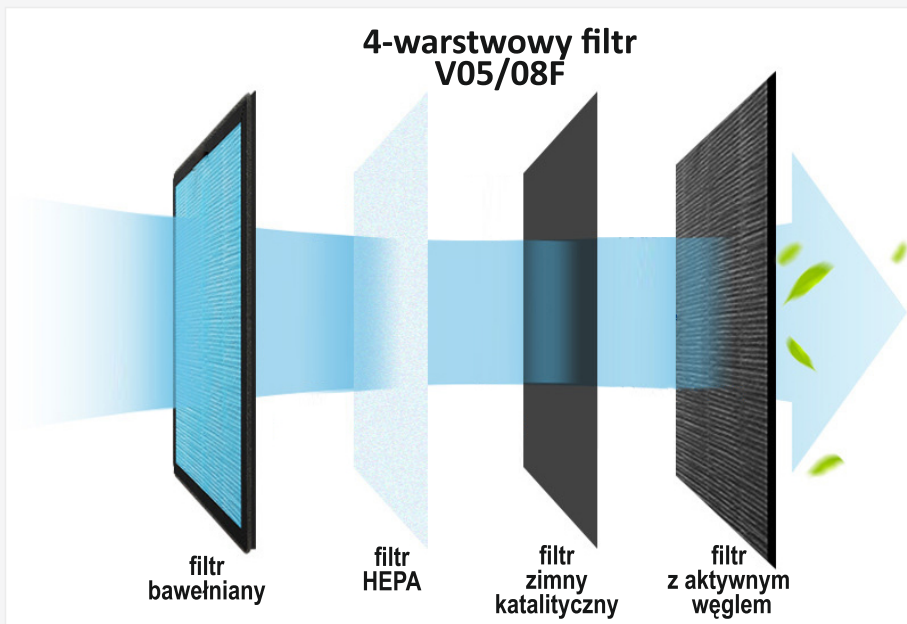
Filtr wstępny + filtr HEPA 13 + zimny katalityczny + filtr z aktywnym węglem.

Urządzenie posiada wymienny filtr kasetowy składający się z filtra wstępnego, HEPA, węglowego i zimno katalitycznego. Żywotność filtra określona jest na ok. 4 tys. godzin pracy, ale zależy też od poziomu zanieczyszczenia powietrza i intensywności eksploatacji oczyszczacza. Jeżeli filtr będzie bardzo brudny lub będzie wydzielał nieprzyjemny zapach, a siła prędkości wentylatora mocno osłabnie, należy go wymienić i zresetować stan zużycia.

**Zużyty filtr należy usunąć zgodnie z lokalnymi przepisami dotyczącymi usuwania odpadów.**

Materiały zastosowane w filtrze zatrzymującym kurz i pochłaniającym zapachy:  
Filtr: polipropylen, rama: poliester, pochłaniacz zapachów: węgiel aktywowany.

REKOMENDACJA



**Filtr bawełniany:** wstępny filtr wyłapuje większe elementy unoszące się w otoczeniu takie jak kurz, sierść zwierząt oraz włosy.

**Filtr HEPA 13:** o wysokiej wydajności z efektywnością filtracji ponad 99,7%. Usuwa cząsteczki większe niż 0,3 mikrona, takie jak pleśń, kurz, alergen, bakterie.

**Zimny filtr katalityczny:** Usuwa formaldehyd, benzen i lotne związki organiczne (VOC)

**Komórkowy filtr z węglem aktywnym:** pochłania zapachy, rozkłada formaldehyd, benzen, amoniak i dym papierosowy i inne szkodliwe gazy wydzielane przez meble, tapety, dywany itp.