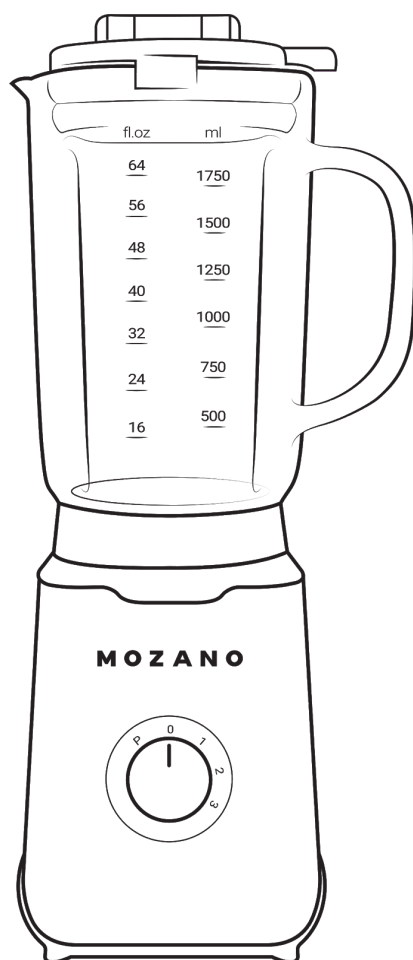


INSTRUKCJA OBSŁUGI

BLENDER x-BLEND MOZANO



MOZANO
home

Przeczytaj uważnie instrukcję obsługi przed uruchomieniem urządzenia. Zachowaj instrukcję obsługi oraz pudełko wraz z opakowaniem.



1. Miarka
2. Pokrywa kielicha
3. Kielich
4. Ostrza
5. Uchwyt kielicha?
6. Obudowa silnika
7. Wskaźnik ledowy
8. Pokrętko
9. Antypoślizgowe (gumowe) nóżki

ZASADY BEZPIECZEŃSTWA:

Podczas korzystania z urządzeń elektrycznych, aby zmniejszyć ryzyko pożaru, porażenia prądem elektrycznym, i / lub obrażenia ciała, zawsze należy przestrzegać podstawowych zasad bezpieczeństwa oraz zachować szczególną ostrożność

Uwaga.

1. Przeczytaj uważnie wszystkie zalecenia.
2. Nie należy umieszczać przewodu, wtyczki ani urządzenia w wodzie lub inny płynie.
3. Szczególna ostrożność jest konieczna, gdy urządzenie jest używane w pobliżu dzieci lub przez dzieci.
4. Urządzenie nie jest przeznaczone do użytkowania przez osoby o obniżonych możliwościach fizycznych, umysłowych i osoby o braku doświadczenia i znajomości urządzenia, chyba że zostanie zapewniony nadzór lub instruktaż odnośnie do użytkowania produktu w bezpieczny sposób , tak aby związane z tym zagrożenia były zrozumiałe.
5. Wyjmij wtyczkę z gniazdka, gdy urządzenie nie jest używane i przed procesem czyszczenia.
6. Przed uruchomieniem sprawdzić czy urządzenie, jego akcesoria oraz kabel przyłączeniowy nie zostały uszkodzone. Jeżeli zostaną zauważone jakiegokolwiek uszkodzenia zabronione jest rozpoczynanie pracy z urządzeniem.
7. Nie stosować akcesoriów, nie zalecanych przez producenta.
8. Urządzenie jest przeznaczone do pracy wewnątrz pomieszczeń.
9. Nie pozwól, aby przewód zwisał z krawędzi stołu lub blatu ani dotykał gorących powierzchni.
10. Nie umieszczaj urządzenia na gorącym gazowym lub elektrycznym palniku, ani w rozgrzanym piekarniku.
11. Urządzenie zostało zaprojektowane wyłącznie do użytku domowego. W przypadku wykorzystania go w celach komercyjnych, niewłaściwego użytkowania lub nieprzestrzegania instrukcji, producent nie ponosi odpowiedzialności.
12. W przypadku stwierdzenia nietypowych odgłosów pracy urządzenia lub zauważenia usterek należy jak najszybciej wyciągnąć wtyczkę z gniazdka. Nie należy używać urządzenie w przypadku zauważenia jakichkolwiek uszkodzeń.
13. Nie wkładaj urządzenia, przewodu zasilającego ani wtyczki do wody ani innych cieczy.
14. Przed uruchomieniem należy poprawnie zamontować wszystkie elementy urządzenia i upewnić się, że pokrywa jest poprawnie umieszczona.
15. Nigdy nie wkładaj składników do pojemnika ręcznie, zwłaszcza podczas pracy urządzenia.
16. Ostrza są bardzo ostre i nawet w przypadku ostrzy pozostających w bezruchu istnieje ryzyko zranienia. Należy zachować szczególną ostrożność podczas wszelkiej obsługi urządzenia.
17. Dla własnego bezpieczeństwa używaj tylko oryginalnych akcesoriów i części zamiennych części, które są odpowiednie dla twojego urządzenia.

18. Nigdy nie otwieraj pokrywy podczas pracy urządzenia, może to spowodować niekontrolowane wyrzucenie zawartości produktów znajdujących się w kielichu.
19. Urządzenie jest przeznaczone do przetwarzania małych ilości. Podczas napełniania kielicha, nie przekraczaj skali wskazanej na urządzeniu.
20. Nie używaj urządzenia do mieszania kleistej żywności i substancji.
21. Używaj urządzenia zgodnie z przeznaczeniem.
22. Urządzenie jest zgodne z normami Unijnymi, przepisami i dyrektywami, wymaganymi dla tego typu urządzeń elektrycznych.

ZACHOWAJ INSTRUKCJĘ WRAZ Z OPAKOWANIEM

KORZYSTANIE Z URZĄDZENIA

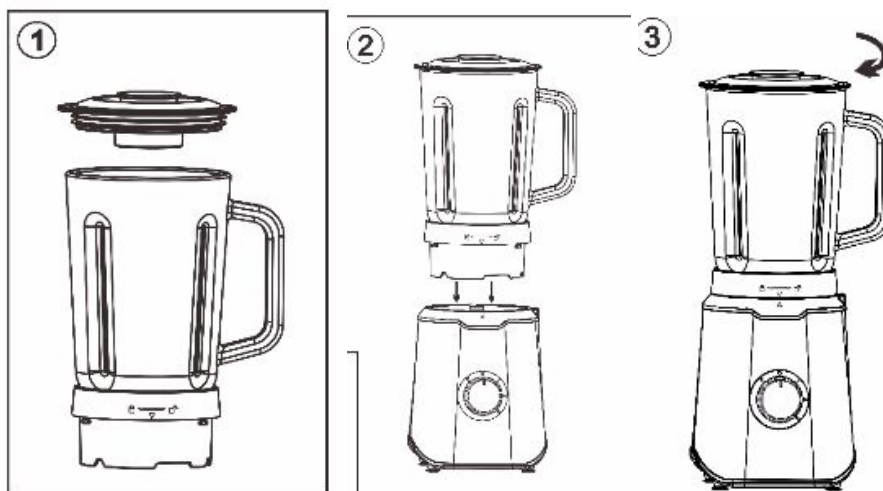
Przed pierwszym użyciem wyczyść poszczególne części urządzenia wilgotną ściereczką.

Regulacja prędkości:

- Pokrętło startu pozwala na użycie 3 prędkości:
 - * prędkość 1 (wolno): obróć do pozycji 1
 - * prędkość 2 (średnia): obróć do pozycji 2
 - * prędkość 3 (szybko): obróć do pozycji 3
 - * pozycja P: funkcja pulsacyjna

Mielenie i mieszanie:

- umieść składniki i przykryj szklaną pokrywą (rys. 1), a następnie umieść kielich do hosta (rys. 2) i obróć zgodnie z ruchem wskazówek zegara (rys. 3). Podnieś pokrywę, aby sprawdzić, czy jest zablokowana.
- Podłącz urządzenie do prądu i obracaj pokrętło startu na żądane obroty.
- Pod koniec przygotowywania, obróć pokrętło startu do pozycji 0, odłącz wtyczkę urządzenia i poczekaj, aż ostrza całkowicie się zatrzymają.
- Zdejmij kielich, pokrywę, a następnie wyłóż składniki.



JEDZENIE DLA DZIECI

Aby wymieszać lub zmiksować ugotowane jedzenie:

- Pokrój jedzenie na małe kawałki, dodaj trochę bulionu (mięso lub warzywa) i wymieszaj składnik. Aby zmiksować mieszankę, uruchom pokrętko, w celu osiągnięcia pożądanego efektu.

Przetwory owocowe:

- Pokrój owoce na małe kawałki, dodaj trochę mleka, wody lub soku i wymieszaj składniki. Aby zmiksować owoce, obróć pokrętko startu, do momentu osiągnięcia pożądanego rezultatu.

UWAGA: Maksymalny czas pracy nie powinien przekraczać 10 sekund ciągłego użytkowania.

OSTRZEŻENIE:

NIGDY NIE UŻYWAJ URZĄDZENIA, BEZ UPRZEDNIEGO DODANIA SKŁADNIKÓW.

UWAGA:

NIGDY NIE WLEWAJ GORĄCYCH SKŁADNIKÓW. Należy poczekać, aż wystygną.

UWAGA: Przed spożyciem lub podaniem posiłków mieszanych, należy zawsze sprawdzać składniki, które mogły nie zostać zmiksowane odpowiednio.

INFORMACJA OGÓLNA:

Dla uzyskania lepszych efektów rozdrabniania, upewnij się, że ilość składników zakrywa ostrze podczas siekania stałych produktów.

Konserwacja i czyszczenie

- Zawsze w pierwszej kolejności odłącz urządzenie od prądu
- Do czyszczenia bazy blendera używaj tylko wilgotnej gąbki. Nigdy nie wkładaj dolnej części urządzenia do wody.
- Kielich, ostrze i pokrywę można myć w zmywarce (górny kosz).

SPECYFIKACJA TECHNICZNA

Napięcie: 220-240V ~ 50 / 60Hz

Moc: 1400 W

Klasa II



Niniejszym MOZANO Spółka Jawna oświadcza, że ten produkt jest zgodny z podstawowymi wymaganiami i pozostałymi postanowieniami Dyrektyw tzw. „Nowego podejścia” Unii Europejskiej.

Informacja dla użytkowników o pozbywaniu się urządzeń elektrycznych i elektronicznych (dotyczy gospodarstw domowych)



Przedstawiony symbol umieszczony na produktach lub dołączonej do nich dokumentacji informuje, że niesprawnych urządzeń elektrycznych lub elektronicznych nie można wyrzucać razem z odpadami gospodarczymi. Prawidłowe postępowanie w razie konieczności utylizacji, powtórnego użycia lub odzysku podzespołów polega na przekazaniu urządzenia do wyspecjalizowanego punktu zbiórki, gdzie będzie przyjęte bezpłatnie. W niektórych krajach produkt można oddać lokalnemu dystrybutorowi podczas zakupu innego urządzenia. Prawidłowa utylizacja urządzenia umożliwi zachowanie cennych zasobów i uniknięcie negatywnego wpływu na zdrowie i środowisko, które może być zagrożone przez nieodpowiednie postępowanie z odpadami. Szczegółowe informacje o najbliższym punkcie zbiórki można uzyskać u władz lokalnych. Nieprawidłowa utylizacja odpadów zagrożona jest karami przewidzianymi w odpowiednich przepisach lokalnych. W razie konieczności pozbycia się urządzeń elektrycznych lub elektronicznych, prosimy skontaktować się z najbliższym punktem sprzedaży lub dostawcą, którzy udzielą dodatkowych informacji.

Dystrybutor: MOZANO

Wyprodukowano w ChRL

Mozano Ściślewscy Spółka Jawna z siedzibą pod adresem Siewna 15, 94-250 Łódź gwarantuje sprawne działanie sprzedawanego produktu, objętego niniejszą gwarancją. Gwarancja obowiązuje i jest stosowana wyłącznie na terytorium Rzeczypospolitej Polskiej.

Gwarancja udzielona jest na okres dwóch lat od daty zakupu

