

ASUS GPU Tweak II

User Manual

Q10790
First Edition
August 2015

Poznanie GPU Tweak II

Program narzędziowy ASUS GPU Tweak II umożliwia monitorowanie i dostrajanie ustawień posiadanej karty graficznej ASUS dla uzyskania optymalnego działania. Program ten ma dwa interfejsy użytkownika, **Simple Mode (Tryb Prosty)** i **Professional Mode (Tryb Profesjonalny)**, który umożliwia szybkie monitorowanie wstępnie ustawionych i dostosowanych profili użytkownika, poprawianie ustawień GPU dla potrzeb gier lub wykonywanie zaawansowanych regulacji ustawień GPU dla uzyskania optymalnego działania.

ASUS GPU Tweak II obejmuje wstępnie ustawione tryby oszczędzania energii ASUS i profile gier:



OC Mode (Tryb OC)



Silent Mode (Tryb Cichy)



Gaming Mode (Tryb Gier)



My Profile (Mój profil)

Wymagania systemowe


- GPU serii AMD 7000 lub szybszy
- GPU serii NVIDIA 600 lub szybszy
- 32-/64-bitowy Microsoft® Windows® 10 / 8 / 8.1 / 7

Instalacja GPU Tweak II

1. Upewnij się, że została zainstalowana karta graficzna ASUS i jej sterownik. Sprawdź szczegóły dotyczące instalacji sterownika w podręczniku użytkownika karty graficznej ASUS.
2. Zlokalizuj folder sterownika ASUS GPU TweakII i kliknij dwukrotnie plik **setup.exe**, aby rozpocząć instalację.


124. Wykonaj instrukcje ekranowe, aby dokończyć instalację.

Uruchomienie GPU Tweak II

- Kliknij dwukrotnie na pulpicie ikonę GPU Tweak .
- Kliknij **Start > All Programs (Wszystkie programy) > ASUS > GPU Tweak II**, aby uruchomić program.

Simple Mode (Tryb Prosty)

Simple Mode (Tryb Prosty) udostępnia szybki sposób monitorowania ustawień GPU w czasie rzeczywistym i dostrajania niektórych ustawień systemu przez program Gaming Booster do celów gier.



Wstępnie ustawione/niestandardowe profile ASUS

Charakterystyka profilu wstępnych ustawień

Informacje o GPU i Live Update

Uruchom XSplit

Ustawienia

Panel monitora

Połącz/rozłącz panel monitora

Uruchom Gaming Booster

Uruchom Professional Mode (Tryb Profesjonalny)

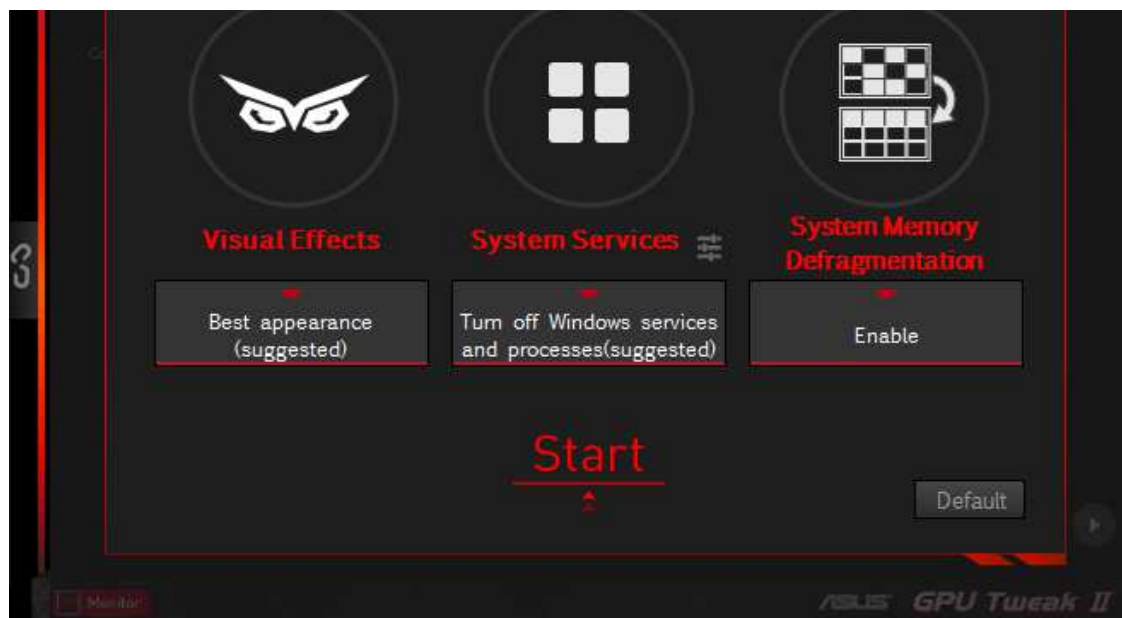
Włącz/wyłącz obroty wentylatora (Wentylator 0dB)*
* Występuje wyłącznie na karcie graficznej ASUS z funkcją 0dB Fan (Wentylator 0dB).

Gaming Booster

Uzyskaj wysoką wydajność działania podczas gier dzięki użyciu programu Gaming Booster, który pomoże w optymalizacji systemu użytkownika, aby zapewnić bezproblemowe i szybsze granie w grach komputerowych.

Gaming Booster oferuje trzy (3) funkcje:

- **Visual Effects (Efekty wizualne):** Pozwala na wyłączenie efektów wizualnych Windows® w celu intensyfikacji wydajności procesora.
- **System Services (Usługi systemowe):** Pozwala na automatyczne lub ręczne wyłączenie usług lub procesów Windows®.
 - **System Services setting (Ustawienie usług systemowych):** Umożliwia ręczny wybór usług lub procesów, które mają zostać zatrzymane.
- **System Memory defragmentation (Defragmentacja pamięci systemowej):** Umożliwia ponowne uporządkowanie pamięci systemowej bez zamykania jakichkolwiek procesów.



Professional Mode (Tryb Profesjonalny)

Skonfiguruj ustawienia GPU takie jak pro i uzyskaj optymalną wydajność posiadanej karty graficznej ASUS.

The image shows the ASUS GPU Tweak II Professional Mode interface for a STRIX-GTX980TI-Series GPU. The interface is divided into several sections:

- Left Panel:** Displays real-time GPU metrics: GPU Clock (135 MHz), GPU Voltage (856 mV), and GPU Fan Speed (0 RPM). It includes a 'Monitor' button at the bottom.
- Profiles:** A central menu with options: OC Mode, Gaming Mode (selected), Silent Mode, and User1 Mode. It includes a '+' button to add profiles and a '-' button to remove them.
- Right Panel:** Configurable GPU settings: GPU Boost Clock (1061 MHz), Max. GPU Voltage (1188 mV), Memory Clock (7010 MHz), Fan Speed (0000%), and Power Target (0100%). Each setting has a slider and a lock icon.
- Bottom Right:** 'Apply' and 'Cancel' buttons.



Annotations in Polish provide instructions for various UI elements:

- Wskazuje zastosowanie profilu (Points to the Profiles menu)
- Wstępnie ustawione/niestandardowe profile ASUS (Points to the Profiles menu)
- Uruchom XSplit (Points to the XSplit button)
- Informacje o VGA i Live Update (Points to the Info button)
- Ustawienia (Points to the Settings gear icon)
- Panel monitora (Points to the Monitor button)
- Powrót do ekranu Simple Mode (Tryb Prosty) (Points to the Simple Mode button)
- Połącz/rozłącz panel monitora (Points to the Monitor button)
- Dodaj, usuń lub zapisz profil (Points to the '+' and '-' buttons)
- Kliknij, aby zablokować ustawienia GPU (Points to the lock icon)
- Konfigurowalne ustawienia GPU (Points to the GPU settings sliders)
- Dostosuj rozmieszczenie elementu (Points to the window's title bar)

Konfiguracja profilu

1. Wybierz profil do konfiguracji.
2. Wybierz ustawienie GPU, a następnie wprowadź swoją preferowaną wartość.
3. Po zakończeniu, kliknij .

Dodawanie profilu

1. Kliknij , a następnie przypisz nazwę profilu.
2. Ustaw swoje preferowane wartości.
3. Po zakończeniu, kliknij , aby zapisać profil.

Zastosowanie profilu

- Wybierz profil, a następnie kliknij , aby zastosować profil.

Usuwanie profilu

- Wybierz profil, a następnie kliknij , aby usunąć profil.

Uzyskiwanie informacji o VGA i Live Update (Aktualizacja na żywo)

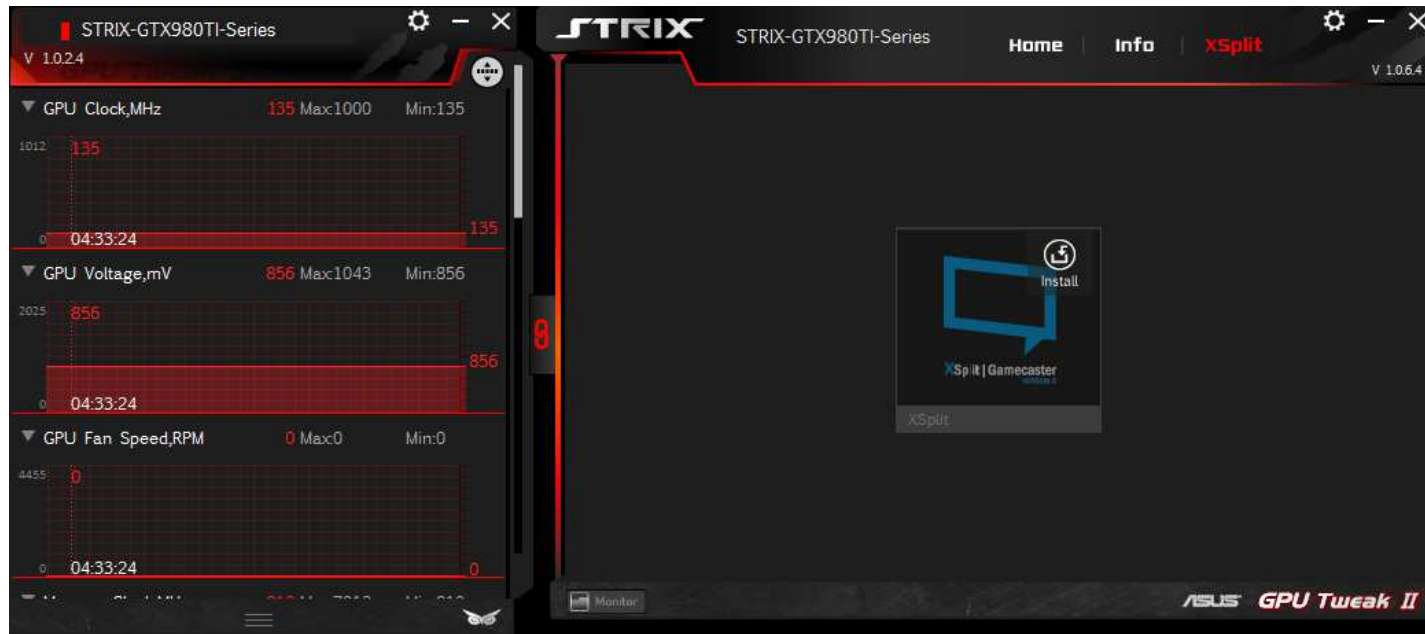
Ekran Info (Informacje) udostępnia informacje i aktualizacje na żywo dla karty VGA ASUS.

UWAGA: Aby uzyskać aktualizację na żywo, upewnij się, że komputer jest połączony z Internetem.



Uruchamianie XSplit

Zainstaluj i uruchom XSplit Gamecaster z GPU Tweak II.



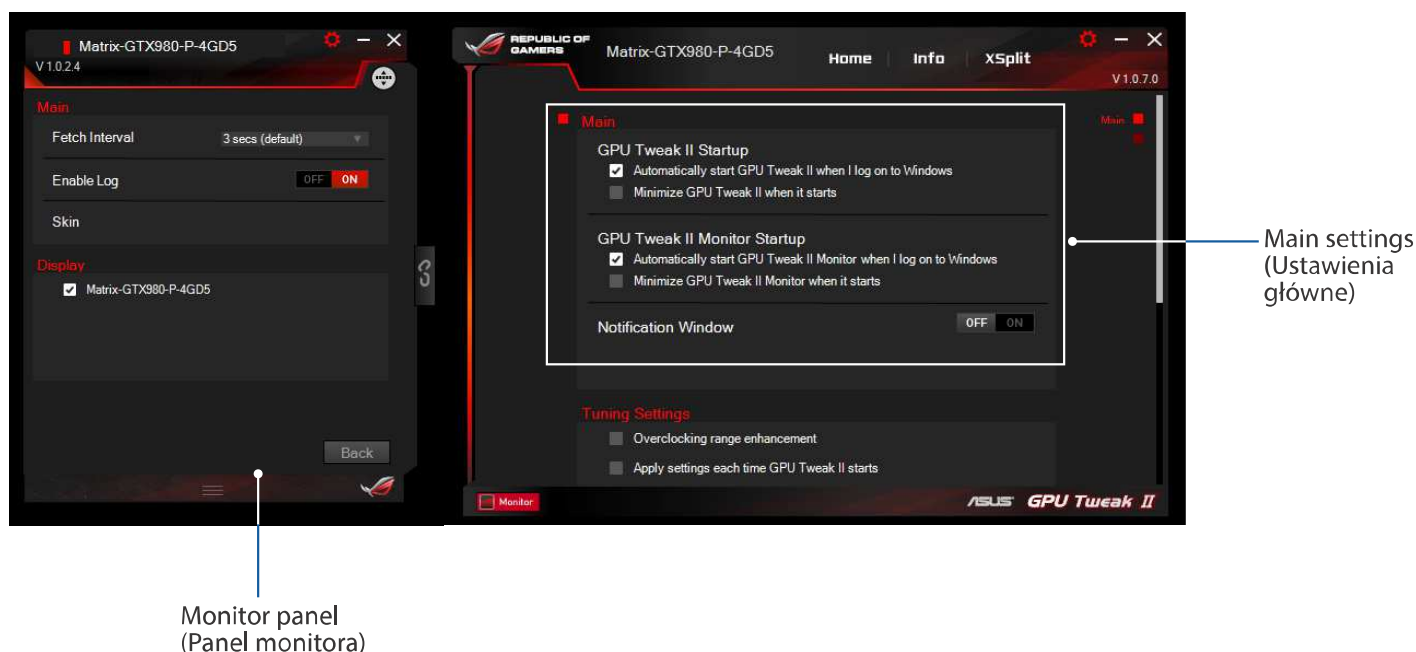
Używanie ekranu Settings (Ustawienia)

Ekran Settings (Ustawienia) umożliwia konfigurację ustawień GPU Tweak II takich jak **Main (Główne)**, **Tuning Settings (Ustawienia dostrajania)**, **Live Update (Aktualizacja na żywo)** i **Keyboard Shortcuts (Skróty klawiaturowe)**.

Main (Główne)

W ustawieniach Main (Główne), można wybrać dowolne z podanych poniżej opcji uruchamiania GPU Tweak II:

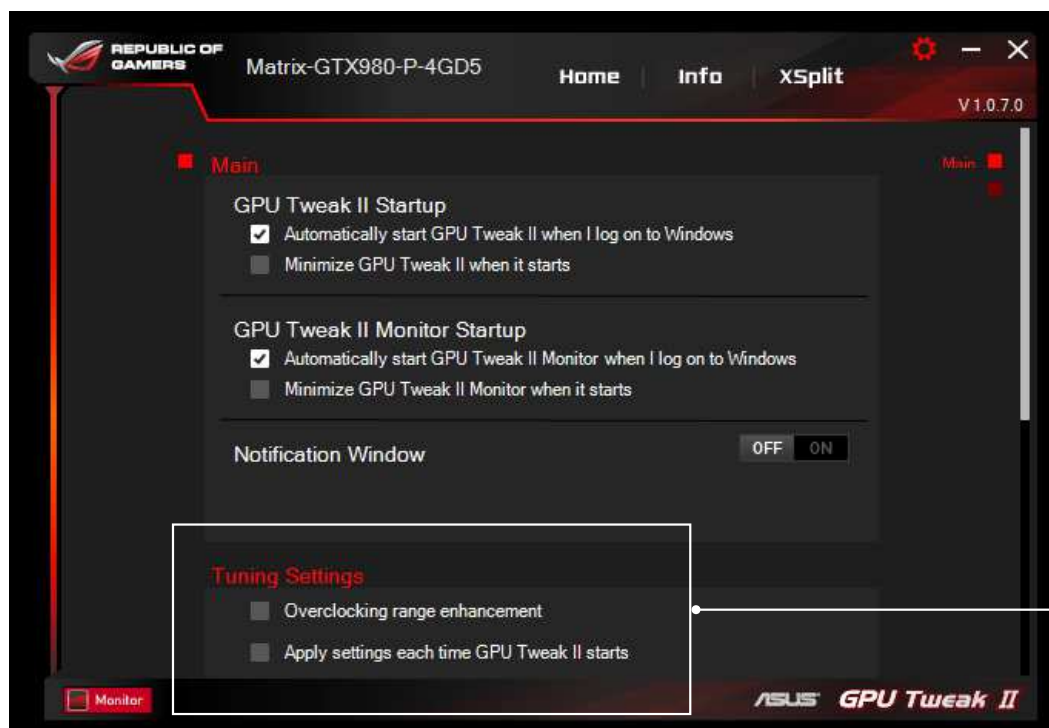
- Automatyczne uruchamianie GPU Tweak II lub jego panela monitora podczas uruchamiania Windows®.
- Minimalizacja GPU Tweak II lub jego panela monitora po uruchomieniu.
- Włączenie/wyłączenie okna powiadomienia.



Ustawienia dostrajania

W opcji Tuning Settings (Ustawienia dostrajania), można wybrać dowolne z podanych poniżej opcji dotyczących stosowania ustawień GPU Tweak II:

- Zwiększenie zakresu przetaktowania.
- Zastosowanie ustawień podczas uruchamiania funkcji GPU Tweak (Dostrajanie GPU).

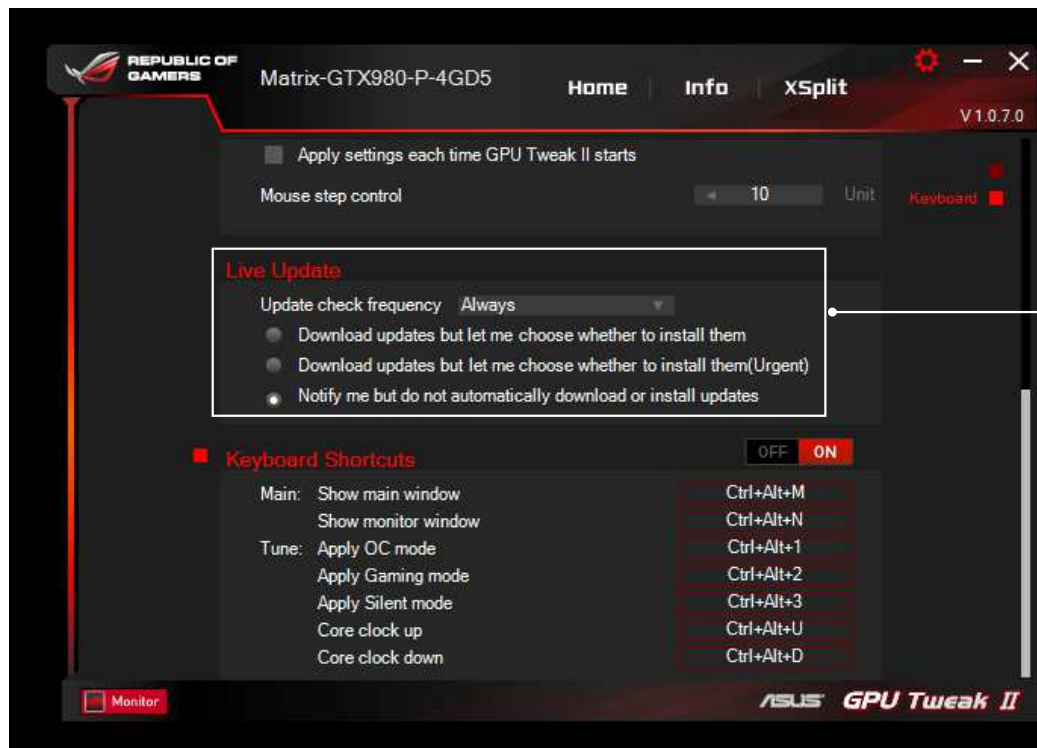


Tuning settings
(Ustawienia dostrajania)

Live Update (Aktualizacja na żywo)

Odbierz powiadomienia dotyczące najnowszych wersji VBIOS i aktualizacji sterownika z Live Update (Aktualizacje na żywo). Skonfiguruj i wybierz następujące opcje Live Update (Aktualizacje na żywo):

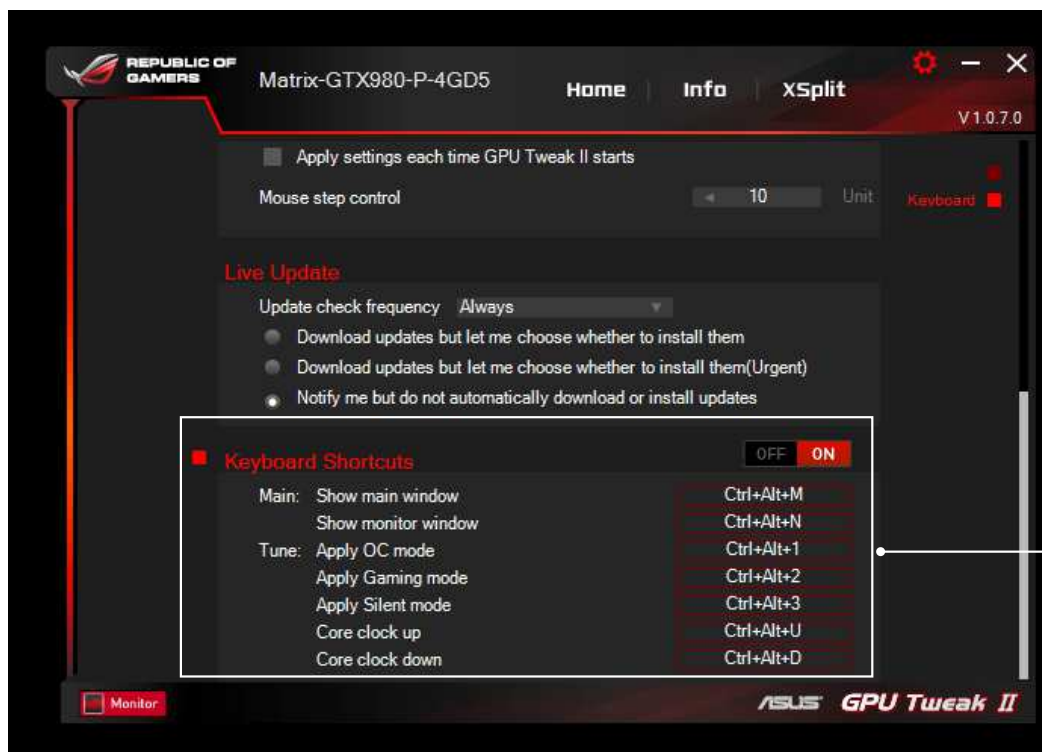
- Ustaw **Update check frequency (Częstotliwość sprawdzania aktualizacji)**, z jaką mają być otrzymywane aktualizacje na żywo.
- Wybierz dowolną z opcji Live Update (Aktualizacje na żywo) na:
 - **Pobierz aktualizacje, ale pozwól mi wybrać, gdzie je zainstalować:** Zaznacz tą opcję, aby automatycznie pobrać aktualizacje i wybrać, czy zainstalować je ręcznie.
 - **Pobierz ważne aktualizacje, ale pozwól mi wybrać, gdzie je zainstalować:** Zaznacz tą opcję, aby automatycznie pobrać krytyczne aktualizacje i wybrać, czy zainstalować je ręcznie.
 - **Powiadom mnie, ale nie pobieraj automatycznie lub nie instaluj aktualizacji:** Zaznacz tą opcję, aby otrzymywać tylko powiadomienia i wybrać, czy ręcznie pobrać i zainstalować je aktualizacje.



Ustawienia Live Update (Aktualizacja na żywo)

Skróty klawiaturowe

Włącz/wyłącz skróty klawiaturowe do szybkiego wyświetlenia głównego ekranu lub zastosowania niektórych szybkich ustawień.



Ustawienia Keyboard Shortcuts (Skróty klawiaturowe)