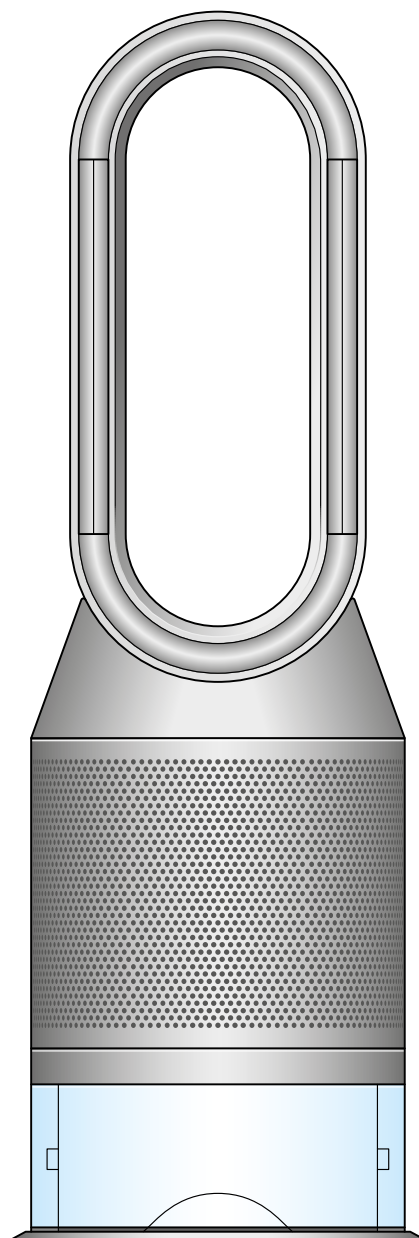


dyson purifier humidify+cool autoreact

Dyson purifier humidify+cool
autoreact

Instrukcja obsługi



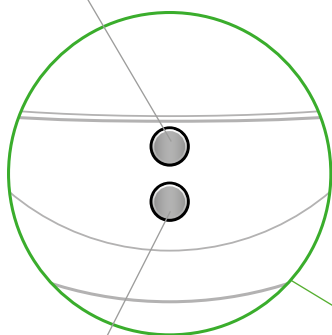
Konstrukcja urządzenia
Montaż urządzenia
Napełnianie zbiornika na wodę
Zasilanie i stałe monitorowanie danych
Menu monitorowanych danych
Tryb automatycznego oczyszczania
Tryb automatycznego nawilżania
Oscylacja
Prędkość i kierunek przepływu powietrza

Timer
Tryb nocny
Cykl głębokiego oczyszczania
Wymiana filtra
Reset żywotności filtra
Pielęgnacja i konserwacja
Alerty

Konstrukcja urządzenia

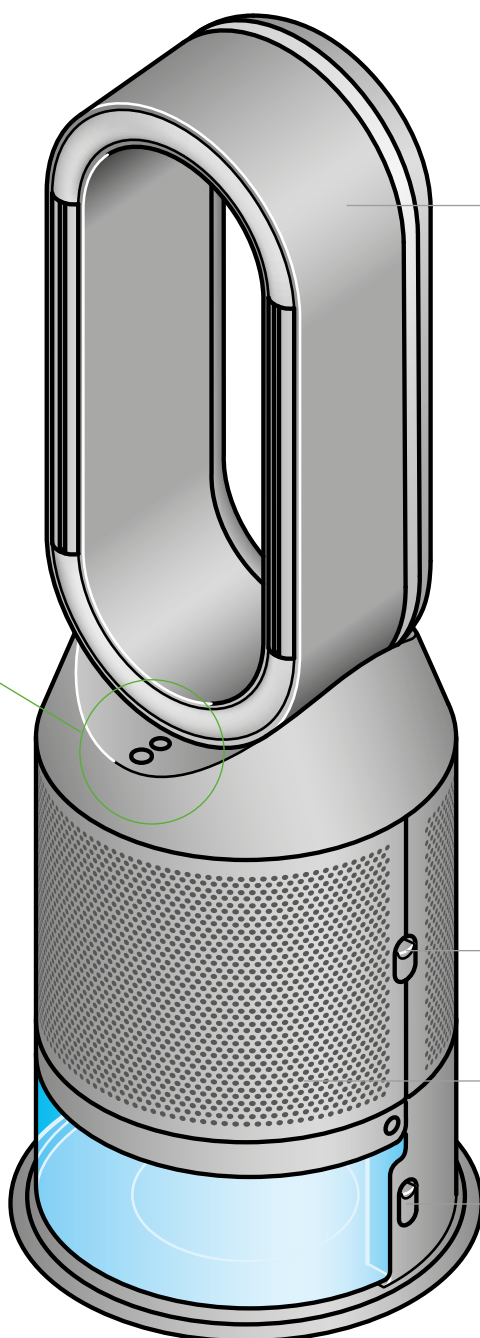
Górny z dwóch przycisków znajdujących się na głównym korpusie urządzenia tuż pod obręczą.

Przycisk cyklu głębokiego oczyszczania



Przycisk standby

Poniżej przycisku cyklu głębokiego oczyszczania znajduje się przycisk standby.



Obręcz

Duża obręcz umiejscowiona na górnej części urządzenia.

Przyciski zwalniające osłonę filtrów

Dwa przyciski znajdujące się po obu stronach głównego korpusu urządzenia.

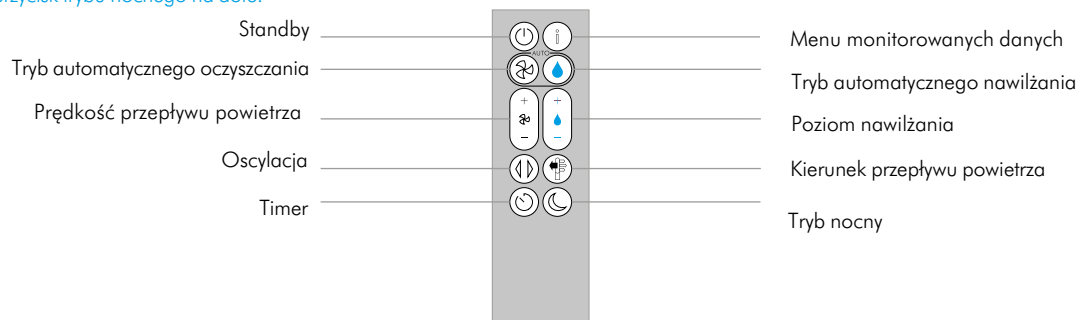
Ostona filtrów

Siatkowa ostona na spodzie urządzenia składająca się z dwóch części, przedniej i tylnej.

Przyciski zwalniające zbiornik na wodę

Przyciski zwalniające zbiornik na wodę znajdujące się po obu stronach dolnej części urządzenia.

Układ pilota z przyciskiem standby w lewym górnym rogu, przyciskiem trybu automatycznego oczyszczania poniżej, a następnie przyciskiem przełączania prędkości przepływu powietrza w górę i w dół. Poniżej znajduje się przycisk Oscylacja, a na samym dole przycisk Timer. W prawym górnym rogu znajduje się przycisk menu monitorowanych danych, a następnie idąc w dół, przycisk trybu automatycznego nawilżania, przycisk ustawiania poziomu wilgotności, kierunku przepływu powietrza, a następnie przycisk trybu nocnego na dole.



Montaż urządzenia

Obiema rękami wyciągnij oczyszczacz z funkcją nawilżania i chłodzenia Dyson z pudełka, trzymając za podstawę urządzenia.

Nie trzymaj urządzenia za obręcz podczas wyciągania go z pudełka.

Złóż urządzenie z dostarczonymi w zestawie filtrami.

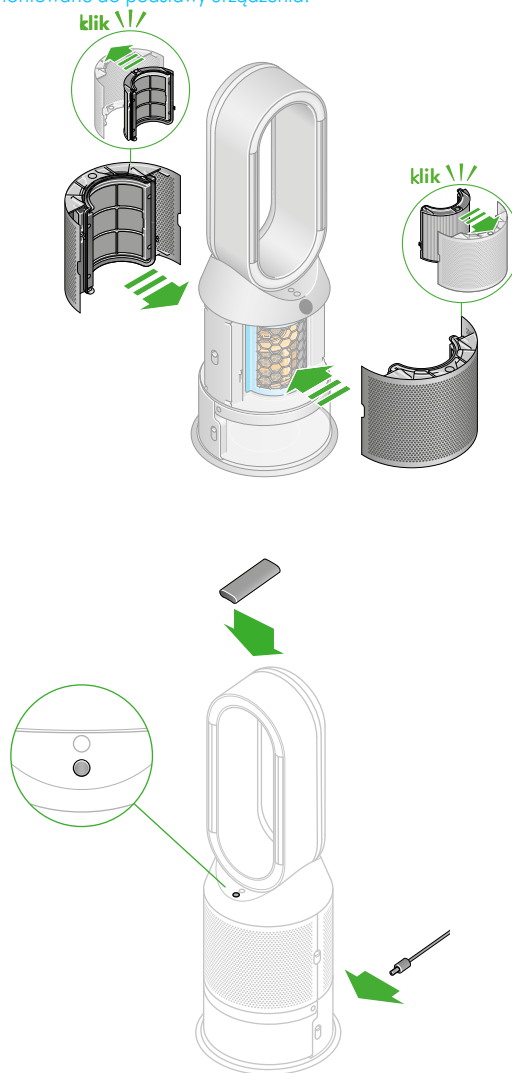
Twoje urządzenie jest wyposażone w stały filtr katalityczny oraz filtr dwustopniowy, składający się z filtra HEPA oraz filtra z węglem aktywnym.

Włóż filtr dwustopniowy do osłony filtrów i przyłóż do podstawy urządzenia. Dociśnij mocno, aż obie osłony zatrzasną się na swoim miejscu.

Umieść pilot na górze urządzenia, przyciskami skierowanymi w dół.

Podłącz urządzenie do sieci elektrycznej i włącz.

Obraz oczyszczacza z funkcją nawilżania i chłodzenia ze zdemontowanymi osłonami filtrów przedstawiający filtr z węglem aktywnym oraz filtr HEPA, które umieszczone są w osłonach oraz filtr katalityczny. Strzałki pokazują, że filtr katalityczny jest przymocowany bezpośrednio do podstawy urządzenia, a osłony filtra będą musiały zostać zamontowane do podstawy urządzenia.



Napełnianie zbiornika na wodę

Przed wyjęciem zbiornika na wodę upewnij się, że jest on pusty oraz, że tryb nawilżania jest wyłączony.

Pilnuj, aby zatyczka zbiornika na wodę była sucha

Na zatyczce zbiornika wody znajduje się przyłącze zasilania, więc podczas napełniania zbiornika lub wykonywania cyklu głębokiego czyszczenia należy utrzymywać go w stanie suchym. Jeśli do zatyczki dostanie się woda, delikatnie wytrzyj jego powierzchnię suchą szmatką i upewnij się, że zatyczka i połączenia są całkowicie suche przed ponownym montażem.

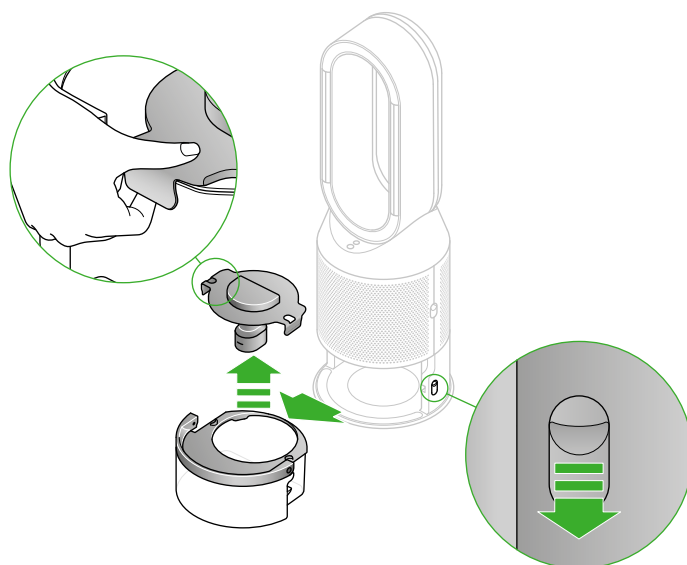
Demontaż zbiornika na wodę

Naciśnij przyciski zwalniające zbiornik wody znajdujące się po bokach oczyszczacza.

Wysuń zbiornik na wodę z urządzenia.

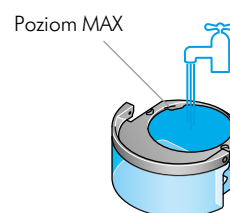
Przenieś zbiornik na wodę trzymając go za uchwyt pod bieżącą wodę z kranu i zdejmij zatyczkę.

Zatyczka zbiornika wody ma dwa wystające zaciski po obu stronach, które można pociągnąć do góry, aby ją zwolnić.



Napełnianie zbiornika na wodę

Napełnij zbiornik na wodę zimną wodą z kranu do poziomu MAX.

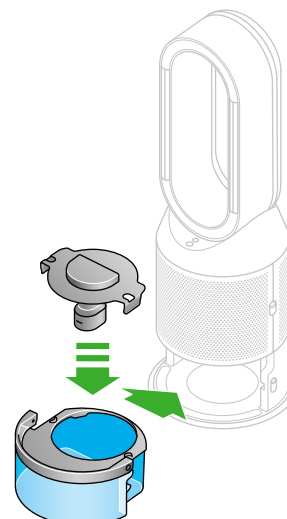


Ponowny montaż zbiornika na wodę

Założ zatyczkę i zamocuj zaciski zatyczki na swoim miejscu. Upewnij się, że zatyczka jest całkowicie sucha.

W przypadku przypadkowego kontaktu z wodą dokładnie wytrzyj suchą szmatką.

Wsuń zbiornik na wodę z powrotem do urządzenia, aż zatrzaśnie się na swoim miejscu.



Zasilanie i stałe monitorowanie danych

Standby wł./wył.

Naciśnij przycisk standby wł./wył. na oczyszczaczu Dyson lub na pilocie zdalnego sterowania, aby zatrzymać działanie urządzenia. Oczyszczacz będzie nadal monitorować jakość powietrza.

Stałe monitorowanie danych

Funkcja stałego monitorowania danych jest domyślnie wyłączona. Po aktywowaniu, będzie zawsze aktywna, dopóki jej nie wyłączysz.

Po aktywacji funkcji stałego monitorowania danych, oczyszczacz z funkcją nawilżania i chłodzenia Dyson będzie gromadził informacje o jakości powietrza, temperaturze i wilgotności, które są wyświetlane na ekranie LCD.

Włączanie i wyłączanie funkcji stałego monitorowania danych

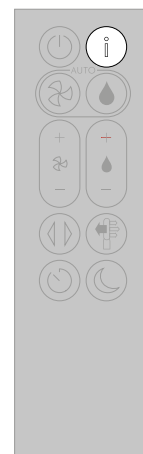
Naciśnij i przytrzymaj przycisk trybu automatycznego oczyszczania na pilocie zdalnego sterowania przez 5 sekund, aby go włączyć. Ekran LCD wskaże, kiedy funkcja stałego monitorowania danych jest włączona lub wyłączona.

Menu monitorowanych danych

Naciśnij ten przycisk, aby przewijać informacje monitorowane przez oczyszczacz z funkcją nawilżania i chłodzenia Dyson.

Dostępne są informacje o jakości powietrza, temperaturze i wilgotności, a także informacje dotyczące stanu żywotności filtra oraz dysku ewaporacyjnego.

Kiedy określony rodzaj zanieczyszczenia spowoduje pogorszenie jakości powietrza, ikona danego rodzaju zanieczyszczenia pojawi się na ekranie LCD.



Pilot z przyciskiem menu monitorowanych danych umiejscowionym w prawym górnym rogu.

Jakość powietrza z ostatnich 12 sekund

Monitoruj aktualną jakość powietrza w pomieszczeniu za pomocą wykresu przedstawiającego dane z ostatnich 12 sekund.



Poziom pyłu zawieszonego PM10

Większe mikroskopijne cząsteczki o wielkości do 10 mikronów zawieszono w powietrzu, którym oddychamy. Należą do nich kurz, pleśń i pyłki.



Dwutlenek azotu i inne gazy utleniające

Te potencjalnie szkodliwe gazy są uwalniane do powietrza na przykład podczas spalania gazu w trakcie gotowania, są nimi również spaliny samochodowe.



Wilgotność powietrza

Ilość pary wodnej w powietrzu wyrażona w procentach.

 73%

Poziom pyłu zawieszonego PM2,5

Mikroskopijne cząsteczki o wielkości do 2,5 mikrona zawieszono w powietrzu, którym oddychamy. Należą do nich dym, bakterie i alergeny.



Lotne związki organiczne

LZO to zazwyczaj zapachy, które mogą być potencjalnie szkodliwe. Można je znaleźć w środkach czystości, aerozolach czy farbach.



Temperatura w pomieszczeniu

Monitoruj temperaturę otoczenia, aby utrzymać komfortowe środowisko.

 15°C

Temperatura w pomieszczeniu - monitorowanie 24h/dobę

Monitoruj temperaturę otoczenia za pomocą wykresu pokazującego dane z ostatnich 24 godzin.



Eksplotacja filtra

Pozostały czas eksploatacji filtra jest wyświetlany na ekranie LCD i wskazuje, kiedy filtr wymaga wymiany.



Dysk ewaporacyjny

Wskazuje jak dużo kamienia osadziło się w dysku ewaporacyjnym i kiedy będzie wymagane przeprowadzenie cyklu głębokiego czyszczenia.



Tryb automatycznego oczyszczania

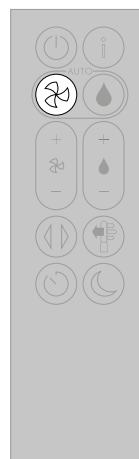
Ustaw automatyczny tryb oczyszczania w oczyszczaczu z funkcją nawilżania i chłodzenia Dyson, a wbudowane czujniki inteligentnie dostosują ustawienia urządzenia do poziomu jakości powietrza.

Jakość powietrza: urządzenie zatrzyma się, gdy zostanie osiągnięty docelowy poziom jakości powietrza i włączy się ponownie, gdy poziom jakości powietrza spadnie.

Prędkość przepływu powietrza: Prędkość przepływu powietrza będzie wzrastać, aż do osiągnięcia docelowego poziomu jakości powietrza i temperatury.

Tryb nocny: Twoje urządzenie będzie działać tylko z prędkością przepływu powietrza na poziomie od 1 do 4.

Pilot zdalnego sterowania z przyciskiem trybu automatycznego oczyszczania po lewej stronie, pod przyciskiem Standby.



Tryb automatycznego nawilżania

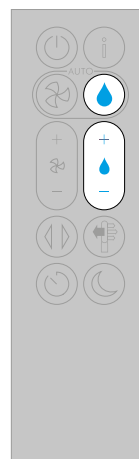
Ustaw automatyczny tryb nawilżania w oczyszczaczu z funkcją nawilżania i chłodzenia Dyson, a wbudowane czujniki inteligentnie dostosują ustawienia urządzenia do temperatury i wilgotności pomieszczenia.

Wilgotność w pomieszczeniu: urządzenie zatrzyma się, gdy docelowa wilgotność w pomieszczeniu zostanie osiągnięta i włączy się ponownie, gdy poziom wilgotności w pomieszczeniu spadnie.

Prędkość przepływu powietrza: Prędkość przepływu powietrza będzie wzrastać, aż do osiągnięcia docelowego poziomu wilgotności.

Aby wyłączyć tryb automatycznego nawilżania lub ręcznie zmienić poziom wilgotności, naciśnij przycisk kontrolny ustawienia poziomu wilgotności.

Pilot zdalnego sterowania z przyciskiem trybu automatycznego nawilżania po prawej stronie, pod przyciskiem menu monitorowanych danych.



Oscylacja

Naciśnij przycisk ustawiania oscylacji i wybierz kąt oscylacji: 0°, 45°, 90° lub tryb brzy.

Wstrzymaj oscylację w dowolnym momencie, naciskając przycisk ustawienia oscylacji.

Naciśnij ponownie przycisk ustawienia oscylacji, aby wznówić oscylację.

Aby zresetować kierunek oscylacji do środka, naciśnij i przytrzymaj przycisk ustawienia oscylacji przez dwie sekundy.

Pilot zdalnego sterowania z przyciskiem oscylacji po lewej stronie, nad przyciskiem Timera.



Prędkość i kierunek przepływu powietrza

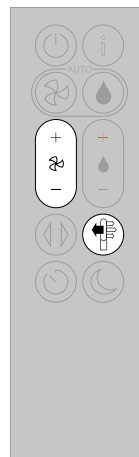
Naciśnij przycisk prędkości przepływu powietrza, aby zwiększyć lub zmniejszyć prędkość przepływu powietrza.

Naciśnij przycisk kierunku przepływu powietrza, aby zmienić kierunek nawiewu od przodu lub od tyłu urządzenia.

Zmień kierunek przepływu powietrza dla własnego komfortu.
Wybierz tryb chłodzenia w celu przepływu powietrza od przodu urządzenia i oczyszczania oraz równoczesnego chłodzenia.

Wybierz tryb rozproszony w celu przepływu powietrza od tyłu urządzenia i oczyszczania bez funkcji chłodzenia. Twoje urządzenie będzie nadal oczyszczać i nawilżać powietrze (jeśli wybrano) zarówno w trybie chłodzenia jak i w trybie rozproszonym.

Pilot zdalnego sterowania z przyciskiem sterowania prędkością przepływu powietrza po lewej stronie, znajdującego się pod przyciskiem trybu automatycznego oczyszczania. Przycisk kierunku przepływu powietrza znajduje się po prawej stronie nad przyciskiem trybu nocnego.



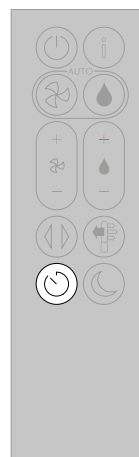
Timer

Twój oczyszczacz z funkcją nawilżania i chłodzenia Dyson wyłączy się automatycznie po wybranym odstępie czasu.

Aby ustawić pożądaną długość czasu: naciśnij przycisk Timera, aby przewijać opcje odstępów czasowych. Po aktywacji, naciśnij raz przycisk Timera, aby zobaczyć wybrany czas.

Aby anulować wyłączenie czasowe: naciśnij przycisk Timer, aby przewinąć wszystkie opcje i wybierz opcję anulowania.

Pilot zdalnego sterowania z przyciskiem Timer znajdującym się w lewym dolnym rogu.



Tryb nocny

W trybie nocnym Twój oczyszczacz z funkcją nawilżania i chłodzenia Dyson będzie nadal monitorował i reagował na zmiany poziomu jakości powietrza i temperatury, ale tylko przy najcichszych ustawieniach oraz przy przyciemnionym ekranie LCD.

Jeśli ustawiono tryb automatycznego oczyszczania lub automatycznego nawilżania, tryb nocny zmniejszy prędkość przepływu powietrza do poziomu od 1 do 4.

Pilot zdalnego sterowania z przyciskiem trybu nocnego znajdującym się w prawym dolnym rogu.



7 m` [@Vc_]Y[c`cVhngMUb]U

5VmiUk gnY`i mg_UbBU`YdgnY`k nXU`bc B`cVhngMUbU`nZ`b_WY`bUk`] Ub]U`]VW@XnYb]U`8ngc`bZ` bUY`nfnY`[i`Ufb]Y`dfnYdfck`UXnUB`Vh`i` [@Vc_]Y[c`cVhngMUb]U`k`W`i` i`g`b]c`VU`_Ua`]Yb]U`

DfnY`X`]dc`Xó` []W`c`_fYgUW`Zk`_h`fnW`b]Y`Yghi` nk`UbU`Z`b`WU`bUk`] Ub]U`ZrU`YVWa`m` i`fi`W`ca`]Yb]Y`Xc`XU`h`ck`Y`[c`Vh`i` [@Vc_]Y[c`cVhngMUb]U`

B`U`c`Vg`U`f`U`W`n`ik`U`f`X`Y`k`c`X`Y`a`c`Y`V`n`b`_`c`b`]Y`W`b`Y`W`c`g`n`Y`i`fi`W`U`a`]U`b`]Y`V`h`i` [@Vc_]Y[c`c`V`h`n`g`M`U`b`]U`"NU`Y`V`W`a`m`i` nk`Ub]Y`Z`h`f`c`k`Ub`Y`k`c`X`n`z`U`V`m`U`k`gn`Y`i`mg`_U`B`b`U`^`Y`d`g`n`Y`k`n`X`U`b`c`B`i`fn`Y`X`n`b`]U`"

I`fn`Y`X`n`b`]Y`dc`]b`z`fa`i`Y`7`]c`Z`[`X`n`b`U`X`Y`X`n`]Y`_`c`b`]Y`W`b`c`B`dfn`Y`dfck`UX`n`b`]U`V`h`i` [@Vc_]Y[c`c`V`h`n`g`M`U`b`]U`"

'9`f`U`b`@`8`i`fn`Y`X`n`b`]U`k`mk`]Y`h`]c`g`fn`Y`Y`b`]Y`n`U`k`]Y`W`]g`c`dfn`Y`g`_`V`h`i` [@Vc_]Y[c`c`V`h`n`g`M`U`b`]U`"

5VmiUbi`ck`U`B`V`h`i`k`X`ck`c`b`n`a`i`a`ca`Y`b`V`Y`z`b`U`W`]b`^`]`d`f`m`i`f`m`a`U`^`d`f`m`Y`g`_` [@Vc_]Y[c`c`V`h`n`g`M`U`b`]U`d`f`n`Y`n`d`]c`B`g`_`i`b`X`"

D]bi`Z`U`V`m`U`h`M`U`r`n`]c`f`b`]U`b`U`k`c`X`c`V`n`d`]g`W`U

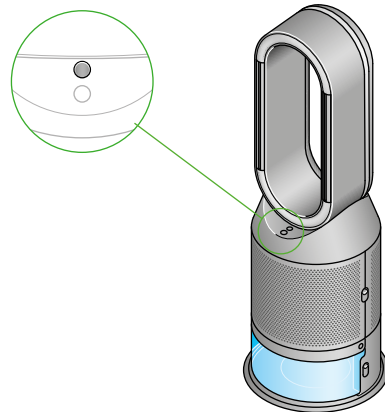
B`U`n`U`h`m`W`Y`n`]c`f`b`]U`k`c`X`m`b`U`X`i`Y`g`c`d`f`m`Y`W`Y`n`U`g`]U`b`]U`z`k`]c`W`d`c`X`W`U`g`b`U`d`Y`d`]U`b`]U`r`n`]c`f`b`]U`i`V`k`m`c`b`n`k`Ub]U`V`h`i` [@Vc_]Y[c`c`V`h`n`g`M`U`b`]U`b`U`Y`n`i`f`f`m`a`nk`U`B`[`c`k`g`h`U`b`]Y`g`]W`n`a`" >Y`]X`c`n`U`h`m`U`]X`c`g`h`U`b`]Y`g`c`k`c`X`U`z`X`Y`_`U`h`]Y`k`n`f`m`Y`[`c`d`c`k`]Y`f`n`W`b`]c`g`W`Y`g`n`a`U`h`Y`]i`d`Y`k`b`^`g`c`z`Y`n`U`h`m`U`]d`c`d`Y`W`Y`b`]U`g`Y`W`d`c`k`]Y`Y`g`W`Y`d`f`n`Y`X`d`c`b`c`k`b`n`a`i`a`c`b`U`Y`a`

Krok 1

Naciśnij przycisk "Cykl głębokiego oczyszczenia" znajdujący się z przodu urządzenia.

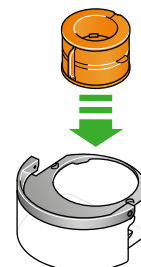
Naciśnij przyciski zwalniające osłony, aby zdjąć osłony. Drzwiczki wewnętrzne odskoczą. Podczas wykonywania cyklu głębokiego oczyszczenia odłóż osłony na bok.

Naciśnij przyciski zwalniające zbiornik na wodę, znajdujące się z boku urządzenia. Wsuń zbiornik na wodę z urządzenia i zdejmij zatyczkę.



Krok 2

Wyjmij dysk ewaporacyjny, umieść go w zbiorniku na wodę i załóż zatyczkę zbiornika.



Krok 3

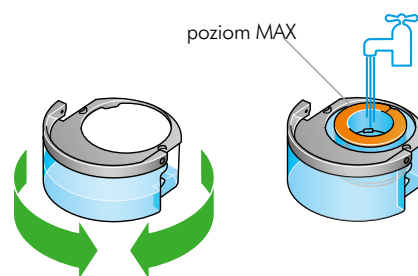
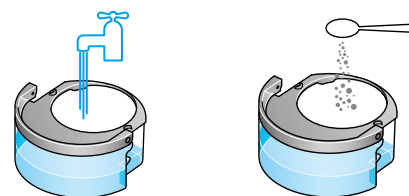
Przygotuj roztwór odkamieniający

Przenieś zbiornik na wodę trzymając go za uchwyt pod bieżącą wodę w kranu. Zdejmij zatyczkę zbiornika i wyciągnij dysk ewaporacyjny. Napełnij zbiornik wody do połowy poziomu MAX zimną wodą z kranu.

Przygotuj 150 ml kwasu cytrynowego i wsyp go do zbiornika na wodę.

Delikatnie potrząśnij, aż cały kwasek cytrynowy się rozpuści.

Umieść dysk ewaporacyjny z powrotem w zbiorniku i napełnij go zimną wodą z kranu do poziomu MAX.



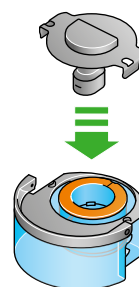
Krok 4

Zamontuj zatyczkę

Założ zatyczkę i zamknij zaciski.

Usuń nadmiar wody z urządzenia, aby uniknąć kapania.

Upewnij się, że zatyczka jest całkowicie sucha przed jej zamontowaniem. Jeśli jest mokra, wytrzyj dokładnie suchą szmatką.

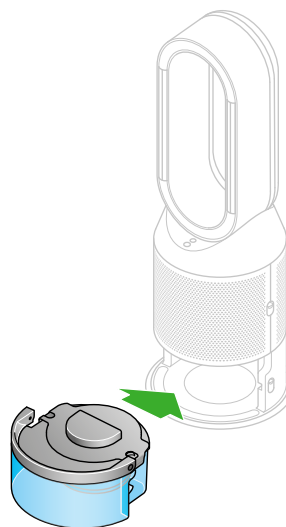


Krok 5

Zamontuj zbiornik na wodę

Wsuń zbiornik na wodę do urządzenia, aż zatrzaśnie się na swoim miejscu. Po wyświetleniu monitu na ekranie LCD, naciśnij przycisk cyklu głębokiego czyszczenia.

Cykl rozpocznie się, a na ekranie pojawi się licznik czasu.

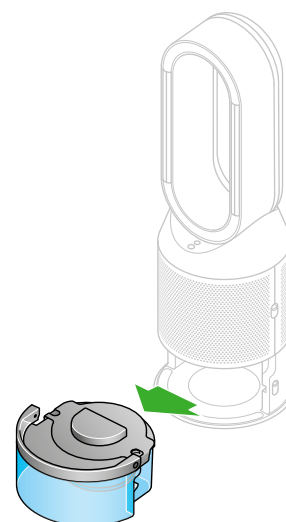


Krok 6

Zdemontuj zbiornik na wodę

Gdy na ekranie LCD pojawi się informacja, że cykl głębokiego czyszczenia został zakończony, wciśnij przyciski zwalniające zbiornik wody.

Wyjmij zbiornik na wodę z urządzenia i przenieś go pod kran.



Krok 7

Wypłucz zbiornik na wodę

Wyjmij zatyczkę zbiornika, wyciągnij dysk ewaporacyjny ze zbiornika na wodę i opłucz go pod zimną, bieżącą wodą.

Zetrzyj nadmiar wody, aby uniknąć kapania i odłóż dysk ewaporacyjny na bok.

Wypłucz zbiornik na wodę pod zimną wodą z kranu. Wytrzyj wewnątrz zbiornika, aby usunąć nadmiar roztworu i wszelkie zanieczyszczenia.

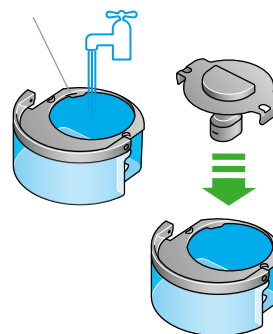


poziom MAX

Krok 8

Ponownie napełnij zbiornik na wodę

Napełnij zbiornik wodą do poziomu MAX, wytrzyj nadmiar wody i zamontuj zatyczkę, upewniając się, że zatrzaski zatyczki są dobrze zamocowane.

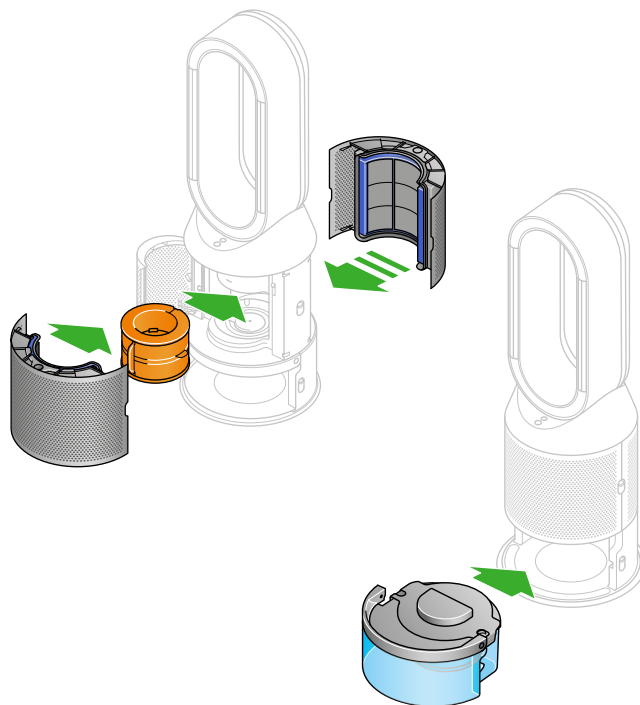


Krok 9

Ponowny montaż urządzenia

Włóż dysk ewaporacyjny z powrotem do urządzenia, upewniając się, że jest on poprawnie zamontowany. Zamknij wewnętrzne drzwiczki i załóż osłony filtrów.

Wsuń zbiornik na wodę z powrotem do urządzenia, upewniając się, że jest poprawnie zamontowany.



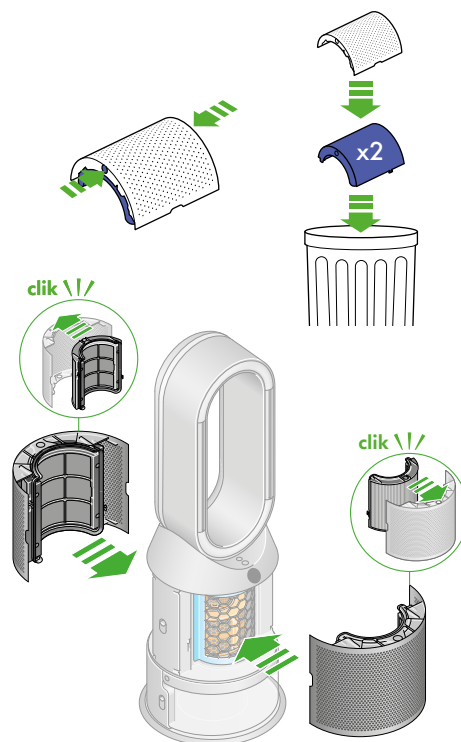
Wymiana filtra

Twoje urządzenie wyposażone jest w filtr dwustopniowy (składające się z filtra HEPA i filtra z węglem aktywnym).

Aby zdemontować filtr dwustopniowy, naciśnij przyciski zwalniające osłony, znajdujące się po obu stronach urządzenia, aby zdjąć osłony filtrów. Naciśnij wypustki znajdujące się na osłonach, aby zdemontować filtry.

Wsuń nowe filtry do osłon, aż zaczepy na górze i na dole zatrzasną się na swoim miejscu.

Umieść osłony na podstawie i mocno dociśnij, aż zatrzasną się na swoim miejscu.



Resetowanie żywotności filtra

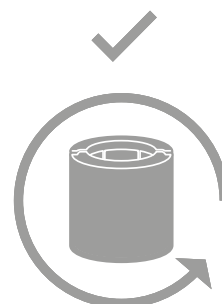
Istotne jest, aby zresetować żywotność filtra po jego wymianie.

Naciśnij i przytrzymaj przycisk trybu nocnego na pilocie.

Ekran LCD urządzenia będzie odliczał czas od pięciu, kończąc na ekranie domyślnym. Poziom żywotności filtra zostanie zresetowany, a urządzenie będzie gotowe do użycia.



5, 4, 3, 2, 1...



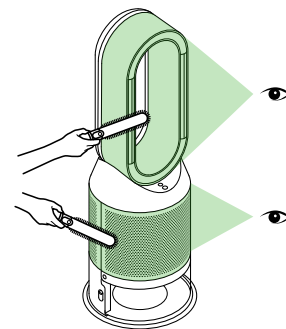
Pielęgnacja i konserwacja

Aby zawsze uzyskać najlepszą wydajność oczyszczacza z funkcją nawilżania i chłodzenia Dyson, ważne jest jego regularne czyszczenie i sprawdzanie ewentualnych zatorów.

Czyszczenie

Jeśli kurz gromadzi się na powierzchni urządzenia, zetrzyj kurz z obręczy, osłon i innych części czystą, suchą szmatką. Poszukaj zatorów w otworach wlotu powietrza na osłonie i w małej szczelinie wewnątrz obręczy.

Użyj miękkiej szczotki, aby usunąć kurz i zanieczyszczenia. Nie używaj detergentów ani środków czyszczących do czyszczenia urządzenia.



Alerty

Ciągła ikona trójkąta ostrzegawczego

Wyłącz urządzenie i odłącz je od zasilania. Poczekaj 10 sekund, a następnie podłącz ponownie do zasilania i włącz urządzenie.

Jeśli ikona trójkąta ostrzegawczego nadal wyświetla się na ekranie LCD, skontaktuj się z firmą Dyson.



Tymczasowa ikona trójkąta ostrzegawczego

Jeśli ikona ostrzegawcza pojawi się na ekranie LCD, a następnie zniknie, kontynuuj korzystanie z urządzenia.

Jeśli na ekranie LCD pojawią się inne ikony ostrzegawcze, skontaktuj się z firmą Dyson w celu uzyskania dalszych porad.