

TSL-PC-WF/TSL-PC-WFUV



**TESLA SMART PET  
WATER FOUNTAIN / UV**  
INSTRUKCJA UŻYTKOWNIKA

EN

DE

CZ

SK

PL

HU

SL

HR

UA

RU

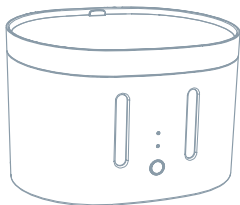
# INSTRUKCJA UŻYTKOWNIKA

Przeczytaj uważnie instrukcję obsługi przed użyciem.

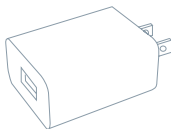
## OBSAH

Opis produktu	51
Instrukcje korzystania	52
Opis interfejsu aplikacji	52
Schemat uzupełniania wody po tym, jak skończy się w fontannie	56

## OPIS PRODUKTU



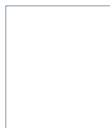
Fontanna 1x



Adapter 1x

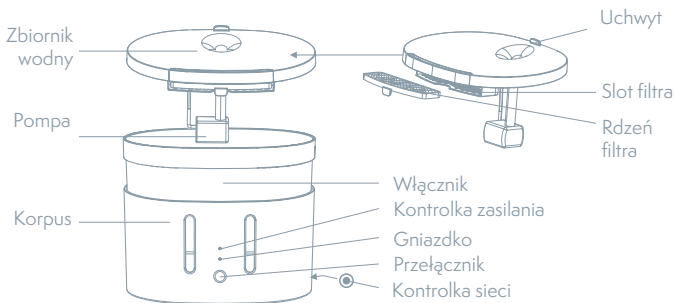


Kabel zasilania  
z ochroną przed  
przegrzaniem 1x



Podręcznik  
użytkownika 1x

## PREZENTACJA PRODUKTU



## SPECYFIKACJA TECHNICZNA

Zasilacz	DC 5V 1A
Moc znamionowa	Max 4.5 W
Objętość	2 L
Wymiary	230 x 176 x 160 mm
Temperatura pracy	0 - 50 °C
Materiał filtra	Włókno bawełniane, węgiel aktywny, cząsteczki żywicy
Aplikacja	Tesla Smart dla Android a i iOS
Połączenie	Wi-Fi 2,4 GHz IEEE 802.11b/g/n
Model	TSL-PC-WF, TSL-PC-WFUV

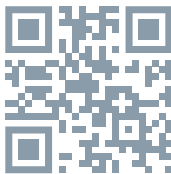
# INSTRUKCJE KORZYSTANIA

## 1. PIERWSZE KORZYSTANIE

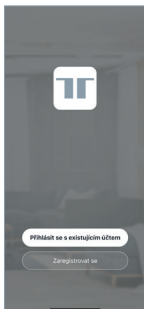
1. Rozpakuj fontannę dla zwierząt domowych i jej akcesoria.
2. Wyczyść ścianę wewnętrzną oraz wierzchnią osłonę zbiornika na wodę i rdzeń filtra.
3. Zanurz element filtrujący na 2 minuty w czystej wodzie i włóż rdzeń filtra do slotu filtra w dolnej części pokrywy wewnętrznej.
4. Nalej wodę do przezroczystego zbiornika tak, aby poziom wody znajdował się pomiędzy kreskami MIN a MAX.
5. Chwyć zasilacz i podłącz go do interfejsu USB w dolnej części fontanny.
6. Wciskając przycisk w przedniej części fontanny wyłączysz i włączysz uzupełnianie wody. Wciskając i przytrzymując przycisk przez ok. 6 do 7 sekund przywrócisz ustawienia fabryczne i urządzenie przejdzie do trybu konfiguracji sieci (kontrolka sieci zamiga).

## 2. POŁĄCZENIE

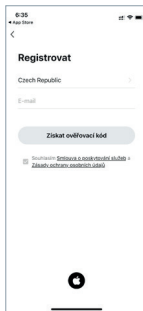
Pobierz. Aplikacja Tesla Smart jest dostępna dla systemów iOS i Android OS. W Apple App Store lub Google Play wyszukaj „Tesla Smart” lub zeskanuj kod QR i pobierz aplikację.



### 3. PROCES REJESTRACJI

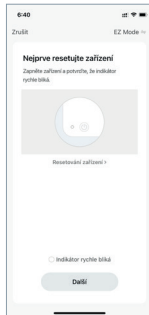
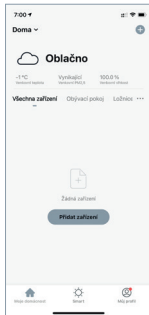


**Krok 1:** Otvórz aplikację Tesla Smart, kliknij na „Zarejestruj”, przeczytaj „Zasady ochron danych osobowych” oraz kliknij na Wyrażam zgodę”.

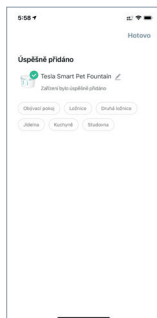
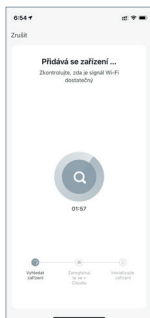


**Krok 2:** Wprowadź aktualny numer telefonu lub adres e-mail i kliknij na „Kontynuuj”. Wprowadź kod weryfikacyjny i zaloguj się do aplikacji.

### 4. SZYBKA REGULACJA

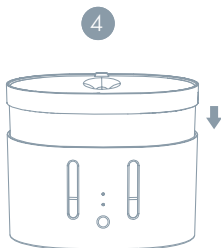
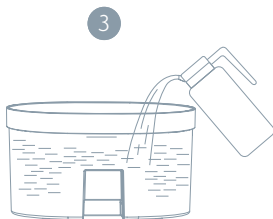
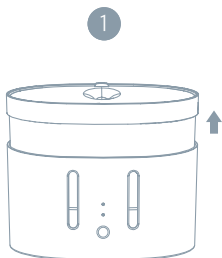


Otvórz aplikację, kliknij symbol „+” i korzystając z przewodnika, ustawić urządzenie.



## INSTRUKCJE DOTYCZĄCE UZUPEŁNIANIA WODY

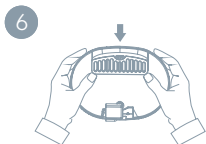
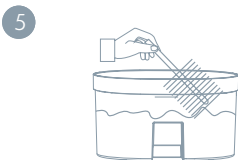
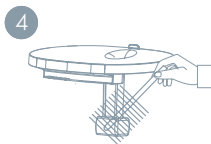
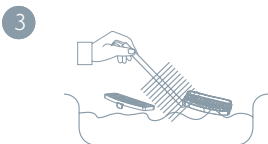
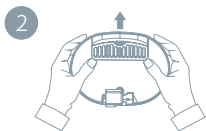
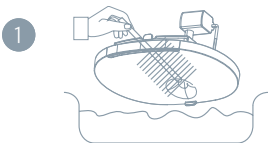
1. Nie ma konieczności wyłączenia urządzenia, po prostu wyciągnij zbiornik na wodę i osłonę.
2. Wyciągnij zbiornik wody i osłonę.
3. Uzupełnij wodę, dopóki zbiornik wody nie osiągnie kreski MAX.  
Ostrzeżenie: Zabrania się nalewania gorącej wody.
4. Ponownie zamontuj pokrywę wierzchnią i zbiornik wody.



## INSTRUKCJE CZYSZCZENIA

Zalecamy czyszczenie i wymianę wody w urządzeniu co najmniej raz w tygodniu, zapobiegnie to zanieczyszczeniu wody i wylotu wody z powodu zatkanego filtra.

1. Wyciągnij zbiornik wody i wyczyść go.
2. Ostrożnie wyciągnij filtr.
3. Umyj rowki filtra i usuń z niego zanieczyszczenia.
4. Wyczyść pompę.
5. Wyczyść część wewnętrzną zbiornika na wodę i pozwól jej wyschnąć.
6. Po osadzeniu pokrywy wierzchniej na filtr sprawdź, czy również rdzeń filtra jest wsunięty.





## OSTRZEŻENIE

1. Przed czyszczeniem odłącz fontannę od zasilania.
2. Nie zanurzaj korpusu fontanny ani adaptera zasilania w wodzie.
3. Przed pierwszym skorzystaniem wyczyść wnętrze przezroczystego zbiornika na wodę, pokrywę wierzchnią i slot filtra.
4. Filtr może pokrywać cienka warstwa proszku. Jest to zupełnie normalne. Przepłucz go.
5. Zalecamy wymianę filtra raz na miesiąc.

## OSTRZEŻENIE

1. Fontanna i jej akcesoria nie są jadalne.
2. Z fontanny korzystaj w suchym wewnętrznym środowisku.
3. Nie umieszczaj fontanny na podwyższeniu.
4. Podczas korzystania utrzymuj fontannę w pozycji wyprostowanej. Nie pochylaj jej.
5. Do zbiornika na wodę nie nalewaj wody gorącej ani wrzącej, w przeciwnym wypadku zbiornik może ulec deformacji pod wpływem wysokiej temperatury.
6. Upewnij się, że kabel zasilający umieszczony jest tak, żeby zwierzęta domowe nie mogły go gryźć. Robocze napięcie zasilania jest bezpieczne i nie zagraża bezpieczeństwu zwierząt domowych ani ich właścicieli.
7. Nie próbuj demontować ani naprawiać fontanny, może dojść do utraty gwarancji i uszkodzenia produktu.
8. Korzystaj wyłącznie z oryginalnych akcesoriów dostarczonych przez producenta. Odpowiadamy wyłącznie za moc i bezpieczeństwo oficjalnych oryginalnych akcesoriów.

## FAQ

### **Pytanie: Jak często należy zmieniać wodę w fontannie i jak często należy fontannę czyścić?**

Odpowiedź: Zależy to od jakości wody i reżimie picia Twoich zwierząt. Zalecamy wymianę lub uzupełnienie wody co 2-3 dni. Zalecamy czyszczenie urządzenia co najmniej raz w tygodniu (wraz

ze zbiornikiem na wodę, pokrywą wierzchnią, slotem na filtr i filtrem) oraz wymianę wody, zapobiegnie to zapchaniu filtra przez zanieczyszczenia i następnie pogorszeniu jakości wody. Do czyszczenia nie korzystaj z wody gorącej ani wrzącej.

**Pytanie: Z jakiej wody mam korzystać?**

Odpowiedź: Zalecamy korzystanie z wody źródlanej.

**Pytanie: Jak często należy wymieniać rdzeń filtra?**

Zalecamy wymianę rdzenia filtra raz w miesiącu, zapewni to prawidłową filtrację.

**Pytanie: Czy fontanna zużywa dużo wody? Czy jest głośna?**

Odpowiedź: Fontanna ma niską moc (maks. 4,5 W) i zużywa około 1 kWh w ciągu 10 dni. Produkt wyposażony jest w cichą pompę i redukcję szumu, nie wydaje więc żadnego hałasu. (Z wyjątkiem naturalnego dźwięku płynącej wody, który ma przyciągać zwierzęta.)

**Pytanie: Czy zwierzęciu coś grozi, jeśli ugryzie kabel zasilający fontanny?**

Odpowiedź: Źródło zasilania przyjmuje niskie napięcie 5 V oraz niski prąd 0,6A, aby zapewnić bezpieczeństwo zwierząt domowych.  
Ostrzeżenie: Uszkodzony kabel zasilania stanowi zagrożenie dla zwierząt, niezwłocznie go wymień.

**Pytanie: Dla jakich kotów i psów fontanna jest odpowiednia?**

Odpowiedź: Fontanna jest odpowiednia dla dorosłych kotów oraz małych i średnich ras psów.

**Pytanie: Dlaczego fontanna nie działa po podłączeniu do zasilania?**

1. Sprawdź, czy kabel zasilania nie jest uszkodzony?
2. Sprawdź, czy złącze zasilania nie jest uszkodzone?
3. Sprawdź, czy wylot pompy wodnej oraz podłączenie wężyka nie są poluzowane.

## INFORMACJE O UTYLIZACJI I RECYKLINGU

Wszystkie produkty z niniejszym oznaczeniem należy utylizować zgodnie z przepisami w sprawie zużytego sprzętu elektrycznego i elektronicznego (dyrektywa 2012/19/UE). Wyrzucanie ich razem ze zwykłymi odpadami komunalnymi jest niedozwolone. Wszystkie urządzenia elektryczne i elektroniczne należy utylizować zgodnie ze wszystkimi przepisami w określonych miejscach zbiórki z odpowiednimi uprawnieniami i certyfikacją według przepisów regionalnych i ustawodawstwa. Właściwa utylizacja i recykling pomagają w minimalizacji wpływu na środowisko naturalne oraz ludzkie zdrowie. Pozostałe informacje w zakresie utylizacji można otrzymać u sprzedającego, w autoryzowanym serwisie lub w lokalnych urzędach.

## DEKLARACJA ZGODNOŚCI EÜ

Tesla Global Limited niniejszym oświadcza, że TSL-PC-WF, TSL-PC-WFUV urządzenia radiowego model jest zgodny z dyrektywą 2014/53/EU. Pełny tekst deklaracji zgodności UE jest dostępny pod następującym adresem internetowym: [tsl.sh/doc](http://tsl.sh/doc)

**Łączność:** Wi-Fi 2,4 GHz IEEE 802.11b/g/n

**Zakres(-ów) częstotliwość:** 2.412 - 2.472 GHz

**Maks. moc częstotliwości radiowej (EIRP):** < 20 dBm



### Producent

Tesla Global Limited  
Far East Consortium Building,  
121 Des Voeux Road Central  
Hong Kong  
[www.teslasmart.com](http://www.teslasmart.com)