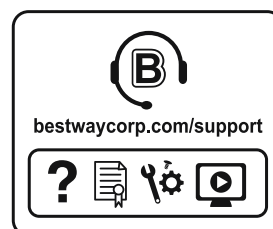


# Bestway®



©2022 Bestway Inflatables & Material Corp.

All rights reserved/Tous droits réservés/Todos los derechos reservados/Alle Rechte vorbehalten/Tutti i diritti riservati

Trademarks used in some countries under license from/

Marques utilisées dans certains pays sous la licence de/

Marcas comerciales utilizadas en algunos países bajo la licencia de/

Die Warenzeichen werden in einigen Ländern verwendet unter Lizenz der/

Marchi utilizzati in alcuni paesi concessi in licenza a

**Bestway Inflatables & Material Corp., Shanghai, China**

Manufactured, distributed and represented in the European Union by/

Fabriqués, distribués et représentés dans l'Union Européenne par/Fabricado, distribuido y representado en la Unión Europea por/

Hergestellt, vertrieben und in der Europäischen Union vertreten von/Prodotto, distribuito e rappresentato nell'Unione Europea da

**Bestway Europe S.p.a., Via Resistenza, 5, 20098 San Giuliano Milanese (Milano), Italy**

Distributed in Latin America by/Distribué en Amérique latine par/Distribuido en Latinoamérica por/Distribuído na América Latina por

**Bestway Central & South America Ltda, Salar Ascotan 1282, Parque Enea, Pudahuel, Santiago, Chile**

Distributed in Australia & New Zealand by **Bestway Australia Pty Ltd, Unit 2/98-104 Carnarvon St Silverwater, NSW 2128, Australia**

Tel: Australia: (+61) 2 9037 1388; New Zealand: 0800 142 101

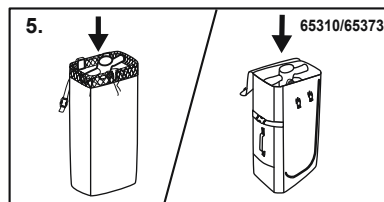
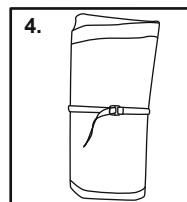
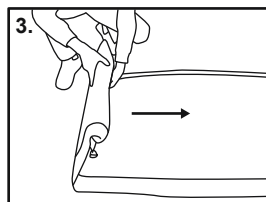
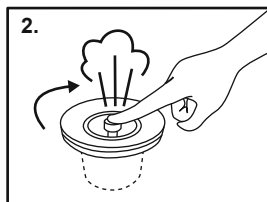
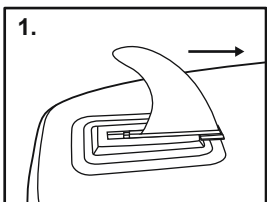
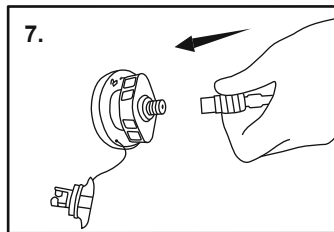
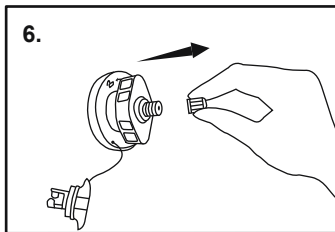
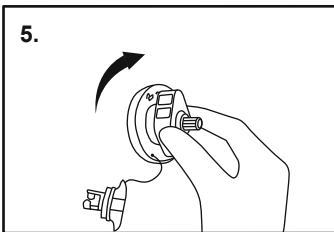
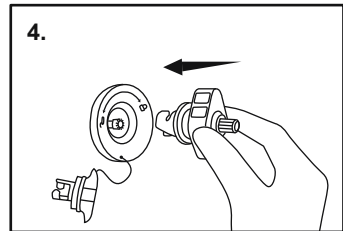
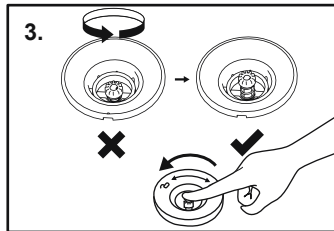
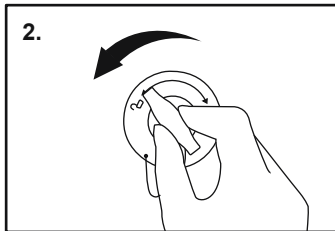
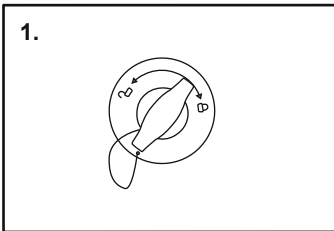
Distributed in United Kingdom by **Bestway Corp UK Ltd, 8 Wentworth Road, Heathfield Industrial Estate, Newton Abbot, Devon, TQ12 6TL**

Exported by/Exporté par/Exportado por/Exportiert von/Esportato da

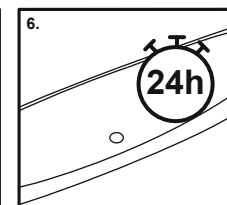
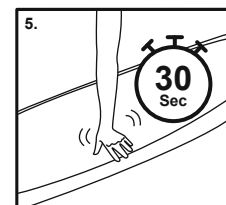
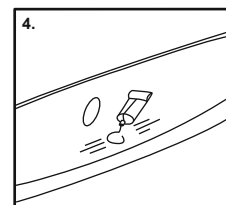
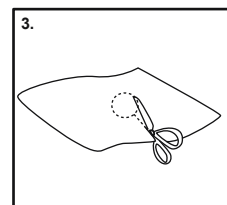
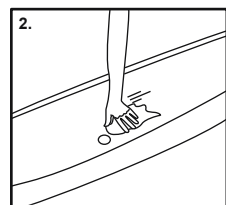
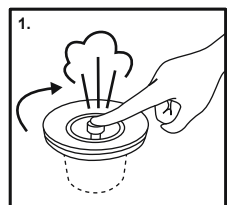
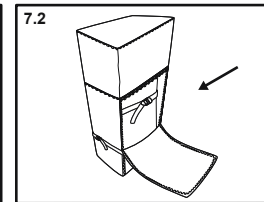
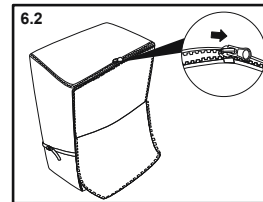
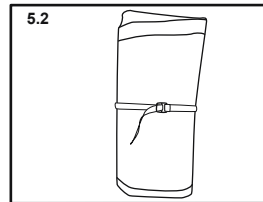
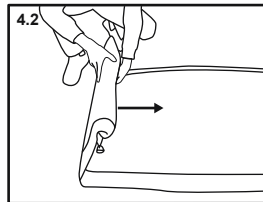
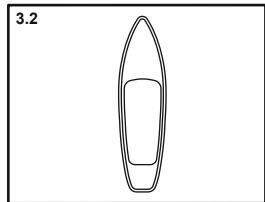
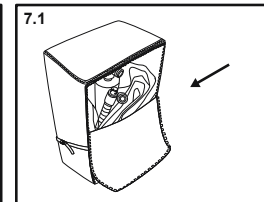
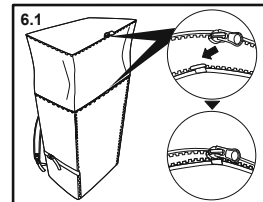
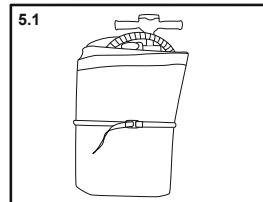
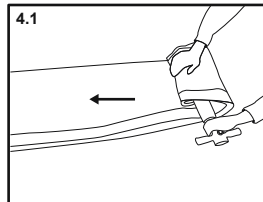
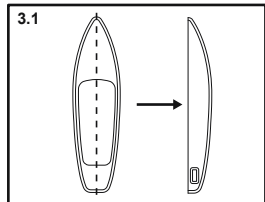
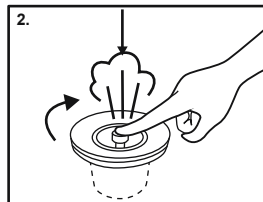
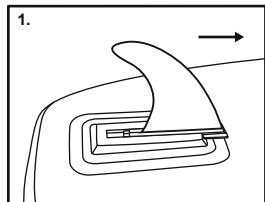
**Bestway (Hong Kong) International Ltd./Bestway Enterprise Company Limited**

Suite 713, 7/Floor, East Wing, Tsim Sha Tsui Centre, 66 Mody Road, Kowloon, Hong Kong

**www.bestwaycorp.com**



65347/65375



## WAŻNE INSTRUKCJE BEZPIECZEŃSTWA

### PRZECZYTAJ I PRZESTRZEGAJ WSZYSTKICH INSTRUKCJI.

Uważnie przeczytaj, zrozum i postępuj zgodnie ze wszystkimi informacjami zawartymi w niniejszej instrukcji obsługi przed napompowaniem i użyciem SUP.

Te ostrzeżenia, instrukcje i wytyczne dotyczące bezpieczeństwa odnoszą się do niektórych typowych zagrożeń podczas użytkowania SUP, ale nie mogą obejmować wszystkich zagrożeń i niebezpieczeństw we wszystkich przypadkach. Dla własnego bezpieczeństwa należy zawsze przestrzegać wskazówek i ostrzeżeń zawartych w niniejszej instrukcji. Nieprzestrzeganie tej instrukcji obsługi może narazić Cię na poważne niebezpieczeństwo lub śmierć. Używaj produktu tylko w miejscach i warunkach, do których jest przeznaczony.

Przechowaj instrukcję. Jeśli brakuje instrukcji lub jej fragmentu, wyszukaj ją na stronie [www.bestwaycorp.com/support](http://www.bestwaycorp.com/support).

Wiosłowanie na stojąco (Stand-up Paddling) jest niebezpiecznym sportem. Używanie tego produktu naraża użytkownika na nieprzewidziane ryzyko, niebezpieczeństwa i zagrożenia.

Użytkownik powinien uświadomić sobie i zrozumieć te zagrożenia. Używanie tego produktu zakłada przestrzeganie zasad instrukcji bezpieczeństwa opisanych w instrukcji.

Bez względu na liczbę osób na pokładzie, całkowita masa osób i sprzętu nie może przekraczać maksymalnego zalecanego obciążenia.

Nie należy używać tego produktu pod wpływem alkoholu, narkotyków lub leków.

Wyposażenie ratunkowe takie jak kamizelki ratunkowe i boje powinny być wcześniej sprawdzone i używane za każdym razem. Zawsze należy nosić kask podczas używania tego produktu.

Zawsze używaj tego produktu razem z doświadczonym partnerem.

Poinformuj swojego partnera o trasie i harmonogramie wyprawy.

Sprawdź wcześniej prognozę pogody, aby zapoznać się ze środowiskiem morskim i warunkami pogodowymi. Zła pogoda i środowisko morskie są bardzo niebezpieczne.

Nigdy nie należy używać tego produktu w warunkach ponad swoje możliwości (takich jak, ale nie tylko, wysokie fale, wiry, prądy czy rwące rzeki).

Używaj produktu w pobliżu brzegu i uważaj na czynniki naturalne, takie jak wiatr, pływy i fale pływowe. **NIE LEKCEWAŻ PRZYBRZEŻNYCH**

### WIATRÓW I PRĄDÓW

Przed każdym użyciem należy dokładnie sprawdzić produkt pod kątem oznak zużycia lub nieszczelności, aby upewnić się, że jest on w dobrym stanie. Prosimy nie używać produktu w przypadku jakichkolwiek uszkodzeń.

Nie surfuj w nieznanym obszarach wodnych.

Unikaj działania potencjalnie szkodliwych płynów, takich jak kwas akumulatorowy, olej i benzyna. Płyny te mogą uszkodzić produkt.

Nadmuchaj według ciśnienia znamionowego umieszczonego na produkcie, w przeciwnym razie ciśnienie może okazać się zbyt wysokim, co doprowadzi/może doprowadzić do wybuchu.

Utrzymuj równowagę. Nierównomierne rozmieszczenie ciężaru na pokładzie może spowodować przewrócenie deski, co mogłyby prowadzić do utonięcia.

Dowiedz się, jak działa ten produkt. Sprawdź w swojej okolicy możliwości uzyskania informacji i/lub wzięcia udziału w szkoleniu zgodnie z potrzebami. Weź pod uwagę lokalne przepisy i niebezpieczeństwa związane z surfowaniem, żeglarstwem i/lub innymi sportami wodnymi.

Manometr pompy ręcznej pokazuje tylko ciśnienie powietrza wyższe niż 5 psi, co jest normalne. Gdy ciśnienie powietrza w produkcie jest niższe niż 5 psi, manometr powietrza nie pokaże wartości.

Długa ekspozycja na słońce może skrócić żywotność Twojej SUP.

Sugerujemy, aby nie pozostawiać SUP w bezpośrednim świetle słonecznym dłużej niż godzinę po użyciu.

## KONSERWACJA I DŁUGOTRWAŁE PRZECHOWYWANIE SUP

Przechowywać w chłodnym, suchym miejscu i poza zasięgiem dzieci.

Nie rozkładaj tego produktu, gdy temperatura jest niska. Produkt należy umieścić w temperaturze pokojowej (powyżej 20 °C) na 24 godziny przed napełnieniem. Wypuść powietrze całkowicie przed złożeniem SUP.

Wymnij SUP z torby i zapoznaj się z etapami pakowania w celu długoterminowego przechowywania.

