

SPK-BT-LED-02

BT LED SPEAKER
BT TRAGBARER PARTY LAUTSPRECHER
BT LUIDSPREKER MET LED-LICHTEFFEC
HAUT-PARLEUR BT AVEC EFFET DE LUMIÈRE
LED
GŁOŚNIK BT Z FUNKCJĄ EFEKT ŚWIETLNY LED
BT REPRODUKTOR S LED SVĚTELNÝ EFEKT

The logo for gmb audio features the lowercase text 'gmb' followed by a square icon containing a white circle, and then the lowercase text 'audio'. The entire logo is centered within a dark gray circle, which is itself set against a larger white circle on a dark gray background.

gmb audio

USER MANUAL
HANDBUCH
HANDLEIDING
MANUEL DESCRIPTIF
INSTRUKCJA OBSŁUGI
UŽIVATELSKÝ MANUÁL

Features

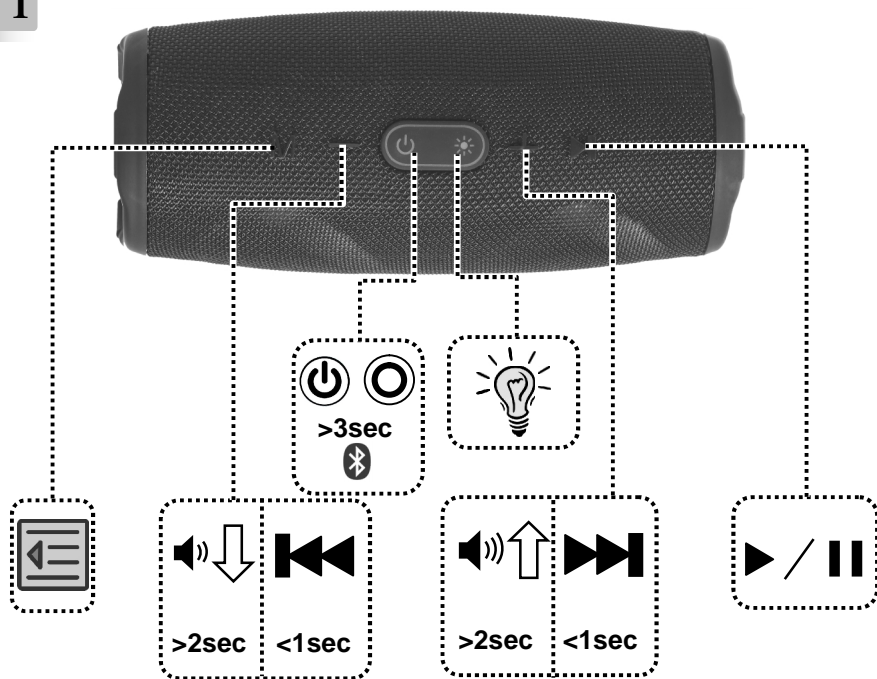
- Portable BT party speaker LED light effect
- Stream your music wirelessly, signal reach up to 10 m
- Multi-color LED light effect flashes and changes color
- Also plays music directly from micro SD card, USB stick (max 32GB), or via AUX-input
- Long battery life - up to 4 hours of music streaming on a single charge

Specifications

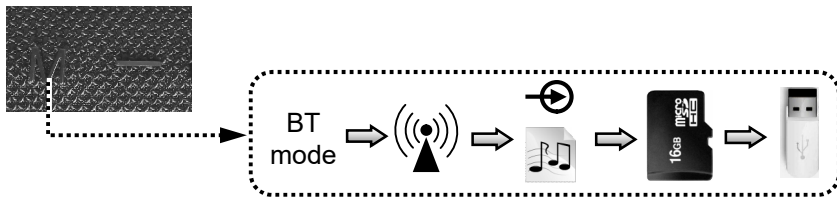
- Interface: BT v.5
- BT frequency range: 2.402 GHz – 2.480 GHz
- RF transmit power: < 9 dBm
- Speakers: 4 Ohm, 75 mm diameter
- RMS power output: 2 x 5 W
- Frequency response: 150Hz - 18KHz
- S/N ratio: > 90 db, TDH+N<10%
- MicroSD card support: up to 32 GB
- USB-AF port: flash drive support up to 32 GB
- Analogue input: AUX 3.5 mm audio input
- DC input: Micro-USB 5 VDC up to 1 A
- Battery: rechargeable 1200 mAh Li battery
- Charging time: 3 hrs
- Dimensions: 153 x 126 x 252 mm (LxDxH)
- Net weight: 0.43 kg



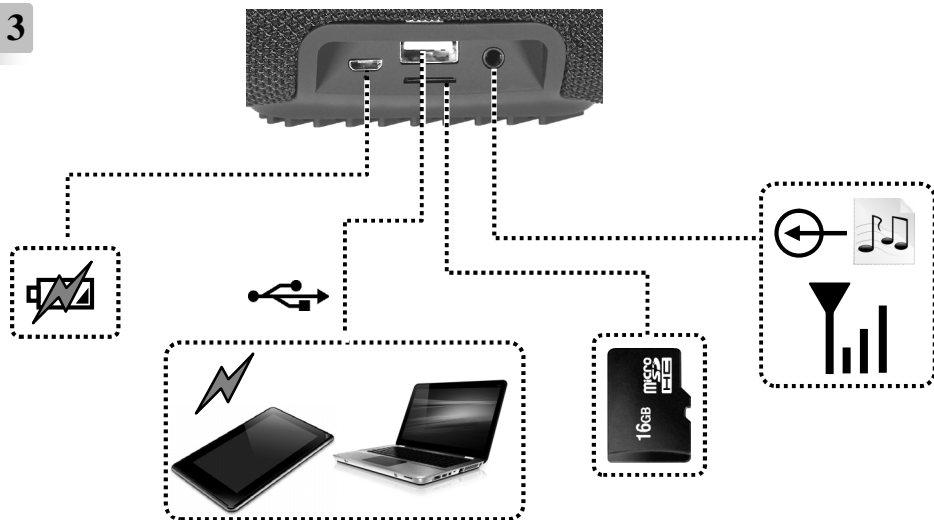
1



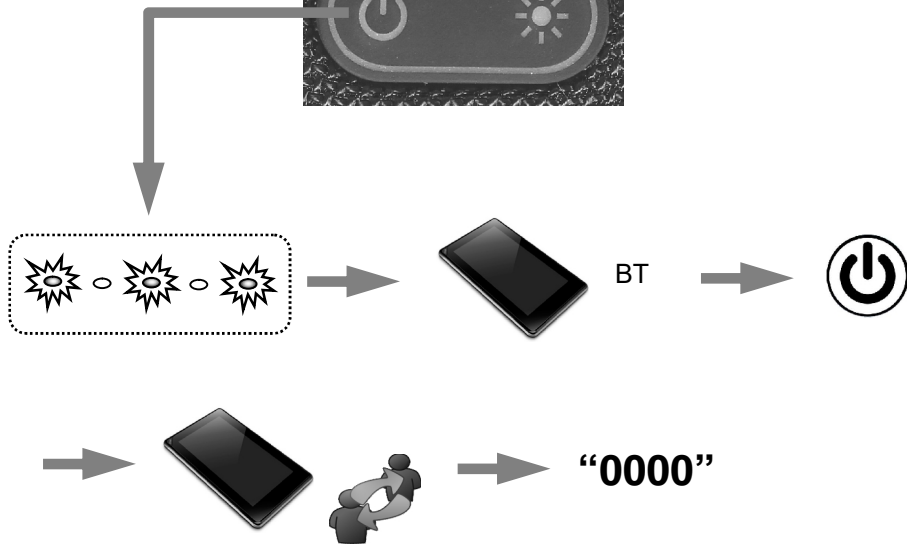
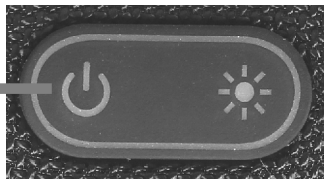
2



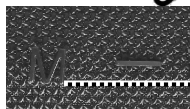
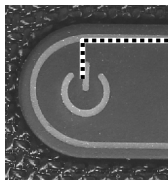
3



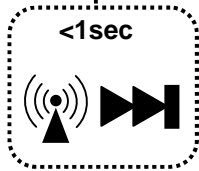
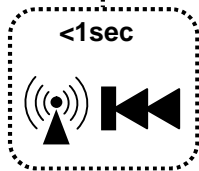
4



5



6

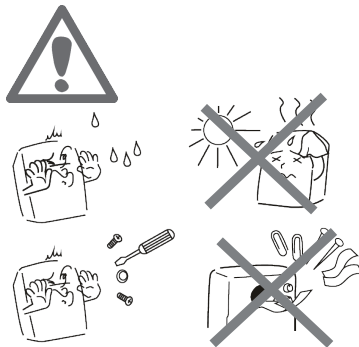


GENERAL INFORMATION

This product has been manufactured by or on behalf of Gembird Europe B.V.. Inquiries to the EU Importer or related to product compliance in Europe should be sent to: Gembird Europe B.V., Wittevrouwen 56, 1358 CD, Almere, The Netherlands. www.gmb.nl

Warranty conditions: www.gmb.nl/warranty

Product support: www.gmb.nl/service and/or helpdesk@gembird.nl



SAFETY

(ENG) To ensure safe handling of the product, follow the safety advice on: **(DE/AT)** Hinweise zum sicheren Gebrauch der Produkte finden Sie auf: **(NL/BE)** Voor een veilig gebruik van het product volgt u deze algemene veiligheidsaanwijzingen op: **(ES)** Para garantizar una manipulación segura de los dispositivos, siga las advertencias de seguridad disponibles en: **(CZ)** Abyste zajistili bezpečnou manipulaci s výrobkem, dodržujte bezpečnostní pokyny na: **(FR/BE)** Pour garantir une manipulation sûre des appareils, suivez les consignes de sécurité sur: **(IT)** Per garantire una manipolazione sicura del prodotto, seguire i consigli di sicurezza su: **(PT)** Para garantir o manuseio seguro do produto, siga as recomendações de segurança em: **(PL)** Aby obchodzić się bezpiecznie z produktami, należy przestrzegać wskazówek dotyczących bezpieczeństwa: **(RO)** Pentru asigurarea unei manipulari în condiții de siguranță a produsului, urmați recomandările de securitate de pe: **(SK)** Na zaistenie bezpečnej manipulácie so zariadeniami sa riadte bezpečnostnými pokynmi na: **(SL)** Za zagotavljanje varnega ravnanja z napravami, upoštevajte varnostna navodila, ki jih najdete na: **(HR)** Da biste osigurali sigurno rukovanje uređajima, pratite sigurnosne savjete na web-mjestu: **(HU)** A készülékek biztonságos kezelésének érdekében kövesse a biztonsági tanácsokat **(BG)** За да осигурите безопасна работа на устройствата, следвайте съветите за безопасност по-долу: www.gmb.nl/safety

DECLARATION OF CONFORMITY

(ENG) Hereby, Gembird Europe B.V., declares that this equipment is in compliance with Directive 2014/53/EU (RED). The full text of the EU declaration of conformity is available at the following internet address: www.gmb.nl/certificates

(DE/AT) Hiermit erklärt Gembird Europe B.V., dass diese Funkanlage der Richtlinie 2014/53/EU (RED) entspricht. Der vollständige Text der EU Konformitätserklärung ist unter der folgenden Internetadresse verfügbar: www.gmb.nl/certificates

(NL/BE) Hierbij verklaart Gembird Europe B.V. dat deze radioapparatuur conform is met Richtlijn 2014/53/EU (RED). De volledige tekst van de EU conformiteitsverklaring kan worden geraadpleegd op het volgende internetadres: www.gmb.nl/certificates

(ES) Por la presente, Gembird Europe B.V. declara que este equipo es conforme con la Directiva 2014/53/UE (RED). El texto completo de la declaración UE de conformidad está disponible en la dirección de Internet siguiente: www.gmb.nl/certificates

(CZ) Gembird Europe B.V. potvrzuje, že toto rádiové zařízení je v souladu se směrnicí 2014/53/EU (RED). Úplné znění EU prohlášení o shodě je k dispozici na následující internetové adrese: www.gmb.nl/certificates

(FR/BE) Le soussigné, Gembird Europe B.V., déclare que cet équipement est conforme à la Directive 2014/53/UE (RED). Le texte complet de la déclaration UE de conformité est disponible à l'adresse internet suivante: www.gmb.nl/certificates

(IT) Con la presente, Gembird Europe B.V. dichiara che questo apparecchio è conforme alla Direttiva 2014/53/UE (RED). Il testo completo della dichiarazione di conformità UE è disponibile al seguente indirizzo Internet: www.gmb.nl/certificates

(PT) A Gembird Europe B.V. certifica que este equipamento de rádio está em conformidade com a Diretiva 2014/53/UE (RED). O texto completo da Declaração de Conformidade da UE está disponível no seguinte endereço da Internet: www.gmb.nl/certificates

(PL) Gembird Europe B.V. zaświadcza, że to urządzenie radiowe jest zgodne z Dyrektywą 2014/53/UE (RED). Pełny tekst Deklaracji Zgodności UE jest dostępny pod następującym adresem internetowym: www.gmb.nl/certificates

(RO) Gembird Europe B.V. certifică că acest echipament radio respectă Directiva 2014/53/UE (RED). Textul integral al Declarației de conformitate UE este disponibil la următoarea adresă de internet: www.gmb.nl/certificates

(SK) Gembird Europe B.V. potvrdzuje, že toto rádiové zariadenie je v súlade so smernicou 2014/53/EU (RED). Úplné znenie vyhlásenia o zhode EÚ je k dispozícii na tejto internetovej adrese: www.gmb.nl/certificates

(SI) Gembird Europe B.V. potrjuje, da je ta radijska oprema v skladu z Direktivo 2014/53/EU (RED). Celotno besedilo izjave EU o skladnosti je na voljo na naslednjem spletnem naslovu: www.gmb.nl/certificates

(HR) Gembird Europe B.V. potvrđuje da je ova radijska oprema u skladu s Direktivom 2014/53/EU (RED). Potpuni tekst EU Izjave o sukladnosti dostupan je na sljedećoj internet adresi: www.gmb.nl/certificates

(HU) A Gembird Europe B.V. tanúsítja, hogy ez a rádióberendezés megfelel a 2014/53/EU (RED) irányelvnek. Az EU megfelelőségi nyilatkozat teljes szövege a következő internetes címen érhető el: www.gmb.nl/certificates

(GR) Δια του παρόντος, η Gembird Europe B.V., δηλώνει ότι αυτός ο εξοπλισμός συμμορφώνεται με την Οδηγία 2014/53/ΕΕ (RED). Το πλήρες κείμενο της δήλωσης συμμόρφωσης ΕΕ διατίθεται στην ακόλουθη διεύθυνση Διαδικτύου: www.gmb.nl/certificates

(BG) Gembird Europe B.V. удостоверява, че това радио оборудване отговаря на Директива 2014/53/EU (RED). Пълният текст на ЕС декларацията за съответствие е достъпен на следния интернет адрес: www.gmb.nl/certificates



(ENG) Waste disposal: The symbol of the crossed-out wheeled bin means that this appliance must not be disposed of with household waste at the end of its useful life. The appliance must be disposed of in specially set-up collection points, recycling yards or disposal companies. Owners of WEEE from private households can hand them in free of charge at the designated collection points of the public waste disposal authorities or at the take-back points set up by manufacturers or distributors in terms of the Directive 2012/19/EU. Please delete all personal data before returning the appliance. Before returning, please remove batteries or re-chargeable batteries that are not enclosed by the old device, as well as lamps that can be removed without destruction, and dispose them to a separate collection. **(DE/AT)** Entsorgungsinweisung: Das Symbol der durchgestrichenen Mülltonne bedeutet, dass dieses Gerät am Ende der Nutzungszeit nicht über den Hausmüll entsorgt werden darf. Das Gerät ist bei eingerichteten Sammelstellen, Wertstoffhöfen oder Entsorgungsbetrieben abzugeben. (Gilt nur für Deutschland: Händler von Elektrogeräten mit einer Verkaufsstelle von mind. 400 m² für Elektrogeräte und ebensmithändler mit einer Fläche von 800 m², die mehrfach im Jahr Elektrogeräte anbieten sind verpflichtet Elektrogeräte zurückzunehmen. Rückgabe und Entsorgung sind für Sie kostenfrei. Beim Kauf eines Neugerätes haben Sie das Recht, ein entsprechendes Algerät unentgeltlich zurückzugeben.) Bitte löschen Sie vor der Rückgabe alle personenbezogenen Daten. Bitte entnehmen Sie vor der Rückgabe Batterien oder Akkumulatoren, die nicht vom Algerät umschlossen sind, sowie Lampen, die zerstörungsfrei entnommen werden können und führen diese einer separaten Sammlung zu. **(NL)** Afvalverwijdering: Het symbol van de doorgeskreunde afvalbak betekent dat dit apparaat aan het einde van zijn levensduur niet bij het huishuif mag worden goedgeit. Het apparaat moet worden afgevoerd naar speciaal daarvoor ingerichte inzamelpunten, recyclingbedrijven of afvalverwerkingsbedrijven. Eigenaars van WEEE uit particuliere huishouders kunnen de afgedankte apparatuur gratis inleveren bij de aangegeven inzamelpunten van de openbare afvalverwerkende autoriteiten of bij inzamelpunten van fabrikanten of distributeurs in de zin van richtlijn 2012/19/EU. Wis alle persoonlijke gegevens voordat u het apparaat retourneert. Verwijder voor het retourneren batterijen of oplaadbare batterijen die niet bij het oude apparaat zijn ingesloten, evenals lampen die zonder vernieling kunnen worden verwijderd, en lever deze in bij een gescheiden inzamelpunt. **(FR/BE)** Traitement des déchets: Le symbole de la poubelle barrée d'une croix signifie que cet appareil ne doit pas être jeté avec les ordures ménagères en fin de vie. L'appareil doit être déposé dans des points de collecte spécialement aménagés, des parcs de recyclage ou de entreprises d'élimination. Les possesseurs de DEEE provenant de ménages privés peuvent les déposer gratuitement aux points de collecte désignés des autorités publiques d'élimination des déchets ou aux points de reprise mis en place par les fabricants ou les distributeurs conformément à la directive 2012/19/UE. Veuillez supprimer toutes les données personnelles avant de retourner l'appareil. Avant de retourner, veuillez retirer les piles ou les piles rechargeables qui ne sont pas enfermées dans l'ancien appareil, ainsi que les lampes qui peuvent être retirées sans destruction, et les jeter dans une collecte séparée. **(PL)** Utylizacja odpadów: Symbol przekreślonego kosza na śmieci na kółkach oznacza, że tego urządzenia nie wolno wyrzucać wraz z odpadami domowymi po zakończeniu jego okresu użytkowania. Urządzenie należy zutylizować w specjalnie do tego wyznaczonych punktach zbiórki, punktach recyklingu lub firmach zajmujących się utylizacją odpadów. Właściciele ZSEEP pochodzącego z gospodarstw domowych mogą go bezpłatnie oddać w wyznaczonych punktach zbiórki odpadów komunalnych lub w punktach odbioru utylizowanych przez producentów lub dystrybutorów zgodnie z dyrektywą 2012/19/UE. Przed zwrotem urządzenia należy usunąć wszystkie dane osobowe. Przed zwrotem należy wyjąć baterie lub akumulatory, które nie są dołączone do starego urządzenia, a także lampki, które można wyjąć bez zniszczenia i przekazać je do osobnej zbiórki. **(CZ)** Likvidace odpadů: Symbol přeškrtnutého košeje na kolečkách znamená, že tento spotřebič nesmí být na konci své životnosti likvidován s domovním odpadem. Spotřebič musí být zlikvidován ve specialně zřizovaných sběrných místech, recyklačních dvorech nebo společnostech pro likvidaci odpadů. Majitelé OEEZ ze soukromých domácností si mohou odevzdat bezplatně na určených sběrných místech zřizovaných orgány pro nakládání s komunálním odpadem nebo na místěch pro jejich vrácení zřizovaných výroby nebo distributory podle Směrnice 2012/19/UE. Před vrácením spotřebiče vymaže všechny osobní údaje. Před vrácením vyjměte baterie nebo dojíjecí baterie, které nejsou přiloženy ke starému zařízení, stejně jako lampy, které lze vyjmout bez zničení, a odevzdejte je do oddělného sběru. **(SK)** Likvidácia odpadkov: Symbol přeškrtnutého odpadkového koša na kolečkách znamená, že tento spotřebič sa po skončení životnosti nesmie likvidovať s domovým odpadom. Spotřebič sa musí likvidovať na specialne zriadených zberných miestach, v recyklačných dvorech alebo v spoločnostiach na likvidáciu odpadů. Majitelia WEEE zo súkromných domácností ich môžu bezplatne odovzdať na určených zberných miestach orgánov na zneškodňovanie odpadů z verejného odpadu alebo v miestach, ktoré zabezpečujú výrobcovia alebo distribútori podľa smernice 2012/19/UE. Pred vrátením spotřebiča vymaže všetky osobné údaje. Pred vrátením vyberte alebo nabíjecí baterie, ktoré nie sú priložené k starému zariadeniu, ako aj lampy, ktoré je možné vybrať bez zničení, a odevzdať ich na separovaný zber. **(ES)** Deposito de basura: El símbolo del contenedor con ruedas tachado significa que este aparato no debe desecharse con la basura doméstica al final de su vida útil. El aparato debe desecharse en puntos de recogida, vertederos de reciclaje o empresas de eliminación de residuos especialmente habilitados. Los propietarios de RREE de hogares particulares pueden entregarlos de forma gratuita en los puntos de recogida designados por las autoridades públicas de eliminación de residuos o en puntos de devolución proporcionados por fabricantes o distribuidores en virtud de la Directiva 2012/19/UE. Elimine todos los datos personales antes de devolver el aparato. Antes de devolver, retire las baterías o las baterías recargables que no estén incluidas en el dispositivo antiguo, así como las lámparas que se puedan quitar sin destruir, y deséchelas en un lugar de recolección separado. **(PT)** Eliminação de resíduos: O símbolo do caixote do lixo com uma cruz significa que este aparelho não deve ser eliminado juntamente com o lixo doméstico no final da sua vida útil. O aparelho deve ser descartado em pontos de coleta especialmente estabelecidos, pontos de reciclagem ou empresas de descarte. Os proprietários de REEE de residências particulares podem entregá-los gratuitamente nos pontos de coleta designados pelas autoridades públicas de eliminação de resíduos ou nos pontos de recolha estabelecidos pelos fabricantes ou distribuidores nos termos da Diretiva 2012/19/UE. Apague todos os dados pessoais antes de devolver o aparelho. Antes de devolver, remova as baterias ou baterias recarregáveis que não estão incluídas no dispositivo antigo, bem como as lâmpadas que podem ser removidas sem destruição e descarte-as em um local seletivo. **(IT)** Smaltimento rifiuti: Il simbolo del bidone su ruote barrato significa che questo apparecchio non deve essere smaltito insieme al rifiuto domestico al termine della sua vita utile. L'apparecchio deve essere smaltito in punti di raccolta appositamente predisposti, centri di riciclaggio o ditte di smaltimento. I proprietari di RREE presenti in nuclei domestici privati possono conferirli gratuitamente presso i centri di raccolta designati

dalle autorità pubbliche di smaltimento dei rifiuti o ai punti di ritiro istituiti dai produttori o distributori ai sensi della Direttiva 2012/19/UE. Si prega di cancellare tutti i dati personali prima di restituire l'apparecchio. Prima della restituzione, rimuovere le batterie o le batterie ricaricabili non incluse nel Vecchio dispositivo, nonché le lampade che possono essere rimosse senza distruzione, e smaltirle in una raccolta separata. **(HR)** Odlaganje smeđa: Simbol prikazuje kante za smeće na kotačima znači da se ovaj uređaj ne smije odlagati s kućnim otpadom na kraju njegovog životnog vijeka. Uređaj se mora odložiti na posebno postavljenim sabirnim mjestima, reklačnim dvorštima ili tvrtkama za zbrinjavanje. Vlasnici OEEO-a iz privatnih kućanstava mogu ga besplatno predati na predviđena prikupna mjesta nadležnih tijela za zbrinjavanje otpada ili na mjesta za povrat koja uspostavljaju proizvođači ili distributeri u skladu s Direktivom 2012/19/UE. Prije vraćanja uređaja izbrisati sve osobne podatke. Prije povrata uklonite baterije ili punjive baterije koje nisu pričlane starom uređaju, kao i svjetiljke koje se mogu izvaditi bez uništenja, te ih odložiti u zasebno prikupljanje **(SI)** Odlaganje odpadkov: Simbol predstavlja smetnjaka na kolesih pomeni, da tega aparata po koncu njegove življenjske dobe ne smete zavrniti med gospodrske odpadke. Napravo je treba oddati na posebej postavljenih zbirnih mestih, reklačnih mestih ali v podjetjih za odstranjevanje odpadkov ali na prevzemnih mestih, ki jih v skladu z direktivo vzpostavijo proizvajalci ali distributerji. 2012/19/UE. Pred vračilo aparata izbrisate vse osebne podatke. Prosimo, da pred vračilo odstranite baterije ali polnilne baterije, ki niso priložene starim napravi, ter svetilke, ki jih je mogoče odstraniti brez uničenja, in jih odvzete na ločeno zbirališče. **(HU)** Hulladékkézelés: Az ábrázolt, kerekes szemétkukla szimbóluma azt jelenti, hogy a készüléket hasznos élettartama végén nem szabad a háztartási hulladékkal együtt kidobni. A készüléket speciálisan kialakított gyűjtőhelyeken, újrahaznosítható telepeken vagy ártalmatlanító objektumokba kell leadni. A magánháztartásokból származó WEEE-eket a tulajdonosok térítésmentesen leadhatják a 2012/19/UE irányelv értelmében a hulladékkezelési hatóságok kijelölt gyűjtőhelyein, illetve a gyártók vagy forgalmazók által létrehozott átvételi helyeken. Kérjük, a készülék visszaküldése előtt töröljön minden személyes adatot. Kérjük, hogy visszaküldés előtt távolítsa el az elemeket vagy újratölthető elemeket, amelyeket nem zárt be a régi készülék, valamint a roncsolás nélküli eltávolítható lámpákat, és helyezze el a szelektív gyűjtőbe. **(RO)** Eliminarea deșeurilor: Simbolul coșului de gunoi tăiat cu roți înseamnă că acest aparat nu trebuie aruncat împreună cu deșeurile menajere la sfârșitul duratei sale de viață. Aparatul trebuie aruncat în puncte de colectare special amenajate, curți de reciclare sau companii de eliminare. Proprietarii de DEEE provenite din gospodării particulare le pot preda gratuit la punctele de colectare desemnate de autoritățile publice de eliminare a deșeurilor sau la punctele de prelulare înfîntate de producători sau distribuitori în conformitate cu Directiva 2012/19/UE. Vă rugăm să ștergeți toate datele personale înainte de a returna aparatul. Înainte de a returna, vă rugăm să scoateți bateriile sau bateriile reîncărcabile care nu sunt incluse în vechiul dispozitiv, precum și lămpile care pot fi îndepărtate fără distrugere și aruncați-le într-o colectare separată. **(GR)** Απόρριψη απορριμμάτων: Το σύμβολο που διαμορφώνεται καθώς απορριμμάτων σημαίνει ότι αυτή η συσκευή δεν πρέπει να απορριφτεί μαζί με τα οικιακά απορρίμματα στο τέλος της ωφέλιμης ζωής της. Η συσκευή πρέπει να απορριφτεί σε ειδικά διαμορφωμένα σημεία συλλογής, ναυπηγεία ανακύκλωσης ή εταιρείες απόρριξης. Οι κάτοχοι ΑΠΗΕ από ιδιωτικά νοικοκυριά μπορούν να τα παραδώσουν δωρεάν στα καθορισμένα σημεία συλλογής των δημόσιων αρχών διάθεσης αποβλήτων ή στα σημεία ανάκτησης που έχουν δημιουργήσει οι κατασκευαστές ή οι διανομείς σύμφωνα με την οδηγία 2012/19/ΕΕ. Διαγράφτε όλα τα προσωπικά δεδομένα πριν απορριφτεί η συσκευή. Πριν απορριφτεί, αφαιρέστε τις μπαταρίες ή τις επαναφορτιζόμενες μπαταρίες που δεν περιλαμβάνονται από την παλιά συσκευή, καθώς και τις λάμπες που μπορούν να αφαιρεθούν χωρίς να καταστραφούν χωρίς να πετάξετε τις σε ξεχωριστό συλλογείο. **(BG)** Изхвърляне на отпадък: Символът на зепелниката на зепелници показва, че този уред не трябва да се изхвърля заедно с битовите отпадъци в края на ползвания му живот. Уредът трябва да се изхвърли в специално създадени пунктове за събиране, площици за рециклиране или фирми за изхвърляне. Собствениците на ОЕЕО от частни домакинства могат да ги предават безплатно в определените пунктове за събиране на публични или органи за обезвреждане на отпадъци или ги в пунктове за обратно приемане, създадени от производителите или дистрибуторите съгласно Директива 2012/19/ЕС. Моля, изтрийте всички лични данни, преди да върнете уреда. Преди да върнете, моля, извадете батериите или презарядяемите батерии, които не са включени в старото устройство, както и лампите, които могат да бъдат премахнати без унищожаване, и ги изхвърлете в отделно събиране.