

PHILIPS

Mouse

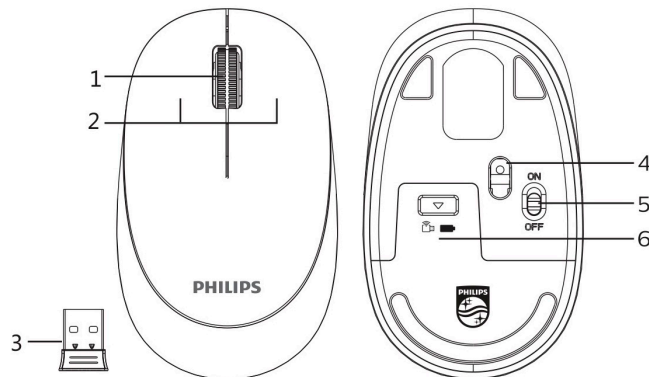
3000 Series

SPK7307BL

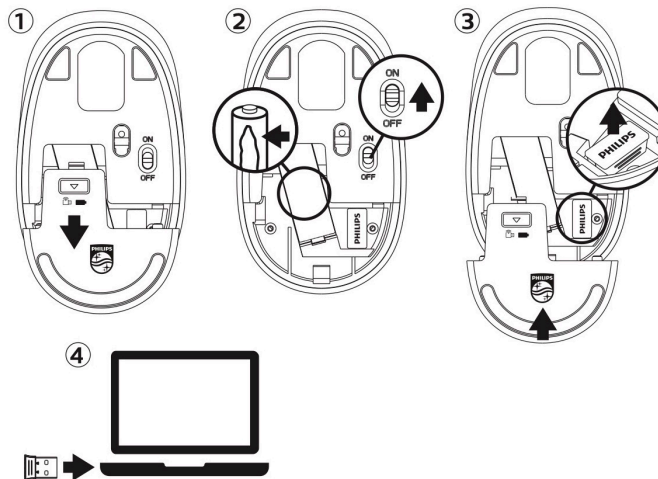


User manual

Function Overview



Connection Guide



01

Instrukcja obsługi | Polski

Przeгляд funkcji

1. Kółko do przewijania
2. Lewy i prawy przycisk
3. Odbiornik bezprzewodowy
4. Czujnik optyczny
5. Przełącznik włącz / wyłącz
6. Drzwiczki baterii

Przewodnik połączeń

1. Odsuń pokrywę baterii.
2. Zdejmij folię izolacyjną baterii. Włącz wyłącznik zasilania.
3. Wyjmij odbiornik i zamknij komorę baterii.
4. Podłącz odbiornik do portu USB komputera.

Zawartość opakowania

1. Mysz bezprzewodowa
2. Odbiornik bezprzewodowy
3. Instrukcja obsługi i ważne informacje
4. 1 * bateria AA (wewnątrz myszy)

Wymagania systemowe

1. 1 * port USB
2. Microsoft Windows 7, Windows 8, Windows 10 lub nowszy; Android 3.2i nowszy; Mac OS 10.5 i nowsze;

Specyfikacja techniczna

1. Łączność: bezprzewodowa 2,4 GHz
2. Efektywna odległość bezprzewodowa: 15 m
3. Liczba przycisków: 3
4. Żywotność przycisków myszy: 3 miliony naciśnieć klawiszy
5. Rozdzielczość: 1600 DPI
6. Zasilanie: 1 * bateria AA Philips
7. Interfejs: bezprzewodowy odbiornik USB
8. Wymiary produktu: 110 * 66 * 35 mm
9. Waga produktu: 83g
10. Zakres temperatury pracy: 0°C do 40°C.
11. Zakres wilgotności roboczej: 10% - 85%.

Rozwiązywanie problemów

1. Upewnij się, że bezprzewodowy odbiornik USB produktu jest prawidłowo podłączony do portu USB komputera.
2. Upewnij się, że komputer spełnia minimalne wymagania systemowe.
3. Jeśli odległość między produktem a odbiornikiem przekracza efektywny zasięg, zmniejsz odległość, aby uzyskać lepszą wydajność.

Jeśli nie możesz rozwiązać problemu, spróbuj znaleźć rozwiązanie w witrynie internetowej firmy Philips lub w najbliższym sklepie. Prosimy nie demontować produktu na siłę.

Uwaga

1. Technologia fotoelektryczna może prawidłowo wykrywać ruch myszy na większości powierzchni. Nie używaj myszy na odbłaskowych, przezroczystych lub nierównych powierzchniach.
2. Do czyszczenia produktu używaj suchej i miękkiej szmatki.
3. Nie składaj ani nie zginaj produktu.
4. Nie demontuj produktu na siłę.
5. Nie kieruj światła ze spodu myszy na oczy.
6. Nie wystawiaj na deszcz, słońce lub ogień.
7. Nie splukiwać bezpośrednio wodą.

15