



# INSTRUKCJA OBSŁUGI

# MONITOR LCD LED

(Monitor LED \*)

\* Monitory LED firmy LG to monitory LCD z podświetleniem LED.  
Przed rozpoczęciem korzystania z urządzenia należy uważnie  
przeczytać instrukcję obsługi. Po przeczytaniu warto ją zachować  
na przyszłość.

35WN75C/35WN75CP

35BN75C/35BN75CP

35WN75CN

35BN75CN

[www.lg.com](http://www.lg.com)

Copyright © 2020 LG Electronics Inc. Wszelkie prawa zastrzeżone.

# SPIS TREŚCI

|                                                         |    |
|---------------------------------------------------------|----|
| LICENCJE.....                                           | 2  |
| INFORMACJA DOTYCZĄCA<br>OPROGRAMOWANIA OPEN SOURCE..... | 3  |
| MONTAŻ I PRZYGOTOWANIE DO PRACY .....                   | 3  |
| KORZYSTANIE Z FUNKCJI MONITORA .....                    | 8  |
| USTAWIENIA UŻYTKOWNIKA .....                            | 10 |
| ROZWIĄZYWANIE PROBLEMÓW .....                           | 22 |
| DANE TECHNICZNE PRODUKTU .....                          | 24 |

# LICENCJE

Różne licencje mają zastosowanie do różnych modeli. Więcej informacji na temat licencji można znaleźć na stronie [www.lg.com](http://www.lg.com).



Terminy HDMI, HDMI High Definition Multimedia Interface oraz logo HDMI są znakami towarowymi lub zarejestrowanymi znakami towarowymi HDMI Licensing Administrator, Inc. w Stanach Zjednoczonych i innych krajach.



The SuperSpeed USB Trident logo is a registered trademark of USB Implementers Forum, Inc.



MaxxAudio i inne znaki towarowe MAXX są znakami towarowymi i/lub zastrzeżonymi znakami towarowymi firmy Waves Audio Ltd.

\* USB Type-C™ and USB-C™ are trademarks of USB Implementers Forum.

# INFORMACJA DOTYCZĄCA OPROGRAMOWANIA OPEN SOURCE

Zawarty w tym produkcie kod źródłowy podlegający licencjom GPL, LGPL, MPL i innym licencjom open source można pobrać ze strony internetowej <http://opensource.lge.com>.

Oprócz kodu źródłowego ze strony można pobrać warunki wszystkich wymienionych licencji, zastrzeżenia gwarancyjne i informacje o prawach autorskich.

Firma LG Electronics oferuje także dostarczenie kodu źródłowego typu otwartego na CD-ROM za kwotę pokrywającą koszty takiej dystrybucji (jak koszty nośnika, transportu i przechowania) po przesłaniu prośby na adres [opensource@lge.com](mailto:opensource@lge.com).

Ta oferta jest ważna przez okres trzech lat po ostatniej dostawie tego produktu. Oferta ta jest ważna dla każdego, kto otrzymał tę informację.

## MONTAŻ I PRZYGOTOWANIE DO PRACY

### PRZESTROGA

- Należy zawsze korzystać z oryginalnych elementów, aby zapewnić bezpieczeństwo i prawidłowe działanie produktu.
- Szkody i obrażenia ciała spowodowane stosowaniem niezatwierdzonych części nie są objęte gwarancją.
- Zaleca się korzystanie z części dostarczonych w zestawie.
- W przypadku użycia przewodów niezatwierdzonych przez firmę LG na monitorze może nie być wyświetlany obraz lub mogą pojawić się na nim zakłócenia.
- Ilustracje zawarte w tym dokumencie przedstawiają standardowe procedury, dlatego elementy na nich prezentowane mogą różnić się od zakupionego produktu.
- Podczas montażu produktu przy użyciu wkrętów nie należy korzystać z substancji takich, jak oleje czy smary. (Może to spowodować uszkodzenie produktu.)
- Użycie zbyt dużej siły podczas dokręcania wkrętów może spowodować uszkodzenie monitora. Spowodowane w ten sposób uszkodzenia nie są objęte gwarancją.
- Nie wolno przenosić monitora w pozycji odwróconej, trzymając go jedynie za podstawę, ponieważ może on wypaść z podstawy i spowodować obrażenia ciała.
- Nie wolno dotykać ekranu monitora podczas unoszenia lub przenoszenia urządzenia. Siła wywierana na ekran monitora może spowodować jego uszkodzenie.

### UWAGA

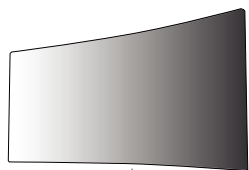
- Poszczególne elementy zestawu mogą wyglądać inaczej niż przedstawiono na poniższym rysunku.
- Wszystkie informacje dotyczące produktu zawarte w tej instrukcji obsługi, w tym także dane techniczne, mogą zostać zmienione w celu poprawy jakości produktu, bez powiadomienia.
- Dodatkowe akcesoria są dostępne w sklepach ze sprzętem elektronicznym i za pośrednictwem stron internetowych. Informacje na ich temat można także uzyskać od sprzedawcy, u którego zakupiono produkt.
- Przewód zasilający dołączony do zestawu może być różny w zależności od regionu.

## Obsługiwane sterowniki i oprogramowanie

Możesz ściągnąć i zainstalować najnowszą wersję ze strony internetowej LGE ([www.lg.com](http://www.lg.com)).

| Sterowniki i oprogramowanie | Priorytet instalacji |
|-----------------------------|----------------------|
| Sterownik monitora          | Zalecane             |
| OnScreen Control            | Zalecane             |
| Dual Controller             | Opcjonalne           |

## Opis produktu i przycisków



Przycisk joysticka

### Korzystanie z przycisku joysticka

Naciskając przycisk joysticka lub poruszając go palcem w lewo/prawo/góre/dół, można z łatwością sterować funkcjami monitora.

#### Podstawowe funkcje

|  |  |                            |                                                                                         |
|--|--|----------------------------|-----------------------------------------------------------------------------------------|
|  |  | <b>Zasilanie włączone</b>  | Aby włączyć monitor, naciśnij palcem jeden raz przycisk joysticka.                      |
|  |  | <b>Zasilanie wyłączone</b> | Naciśnij i przytrzymaj przycisk joysticka na dłużej niż 3 sekund, aby wyłączyć monitor. |
|  |  | <b>Regulacja głośności</b> | Głośność można regulować poruszając przyciskiem joysticka w lewo/prawo.                 |

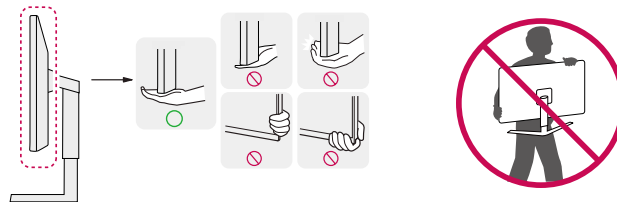
#### ! UWAGA

- Przycisk joysticka znajduje się u dołu monitora.

## Przenoszenie i podnoszenie monitora

Podczas przenoszenia lub podnoszenia monitora należy przestrzegać poniższych instrukcji. Pomogą one uniknąć jego zarysowania lub uszkodzenia, a także zapewnić bezpieczny transport niezależnie od kształtu i rozmiaru urządzenia.

- Przed przeniesieniem monitora zaleca się umieszczenie go w oryginalnym kartonie lub opakowaniu.
- Przed przeniesieniem lub uniesieniem monitora należy odłączyć przewód zasilający i wszystkie inne przewody.
- Monitor należy chwycić mocno u dołu i z boku obudowy. Nie należy chwycić monitora za sam panel.
- Monitor należy trzymać ekranem na zewnątrz, aby zmniejszyć ryzyko jego zarysowania.
- Podczas transportu monitora należy chronić go przed wstrząsami i drganiami.
- Podczas transportu monitor należy trzymać w pozycji pionowej – nie wolno obracać go ani pochylać na bok.

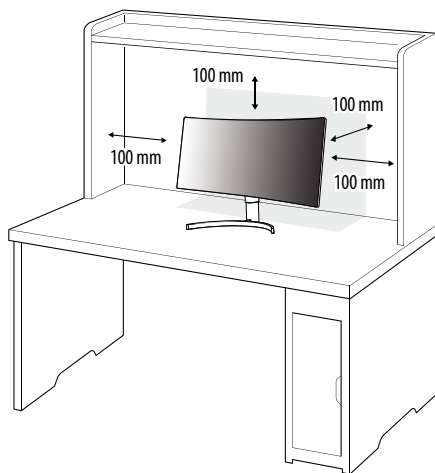


#### ! PRZESTROGA

- Należy w miarę możliwości unikać dotykania ekranu monitora.
  - Niezastosowanie się do tego zalecenia może spowodować uszkodzenie powłoki ekranu albo niektórych pikseli służących do generowania obrazu.
- W przypadku korzystania z panelu monitora bez przymocowanej stopki podstawy używanie przycisku joysticka, znajdującego się na monitorze, może przyczynić się do zachwiania stabilności i upadku monitora, co może spowodować uszkodzenie urządzenia i zranic osoby znajdujące się w pobliżu. Dodatkowo przycisk joysticka może w takich warunkach nie działać prawidłowo.

## Montaż na płaskiej powierzchni

- Podnieś monitor i umieść go na płaskiej powierzchni w pozycji pionowej. Monitor należy ustawić w odległości co najmniej 100 mm od ściany, aby zapewnić właściwą wentylację.

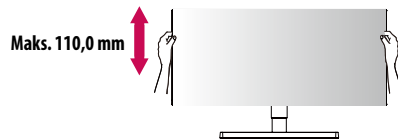


### **! PRZESTROGA**

- Przed rozpoczęciem przenoszenia lub montażu monitora należy odłączyć go od zasilania. Istnieje ryzyko porażenia prądem elektrycznym.
- Należy użyć przewodu zasilającego, który został dostarczony w pakiecie razem z produktem. Przewód ten należy podłączyć do uziemionego gniazdka elektrycznego.
- W przypadku, gdy potrzebny jest dodatkowy przewód, należy zakupić go u lokalnego sprzedawcy lub udać się do najbliższego sklepu ze sprzętem elektronicznym.

## Regulacja wysokości podstawy

- 1 Ustaw monitor umieszczony na stopce podstawy w pozycji pionowej.
- 2 W sposób zdecydowany uchwyc monitor obiema rękoma i dokonaj regulacji.



### **! OSTRZEŻENIE**

- Podczas regulacji wysokości ekranu nie należy umieszczać rąk na nóżce podstawy. Zapobiegnie to urazom palców.

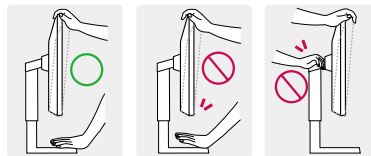
## Regulacja kąta

- 1 Ustaw monitor umieszczony na stopce podstawy w pozycji pionowej.
- 2 Dostosuj kąt nachylenia ekranu.

Aby zapewnić sobie wygodę korzystania z urządzenia, można regulować kąt nachylenia ekranu w przód lub tył w zakresie od -5° do 15°.

### **! OSTRZEŻENIE**

- Aby uniknąć urazów palców podczas regulacji kąta nachylenia ekranu, nie należy trzymać dolnej części obudowy monitora w sposób przedstawiony poniżej.
- Podczas regulacji kąta nachylenia monitora nie należy dotykać ani naciskać obszaru ekranu.

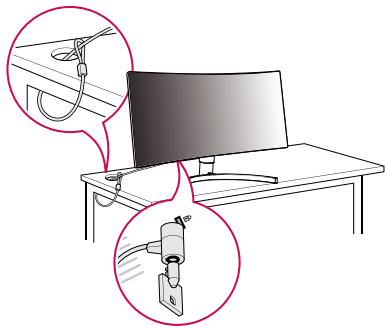


## Korzystanie z blokady Kensington

System zabezpieczenia Kensington (Kensington) jest umieszczony z tyłu monitora.

Więcej informacji dotyczących instalacji oraz korzystania z blokady znajduje się w instrukcji obsługi blokady Kensington oraz na stronie internetowej dostępnej pod adresem <http://www.kensington.com>.

Przymocuj monitor do stołu za pomocą kabla systemu zabezpieczającego Kensington.



### ! UWAGA

- System zabezpieczający Kensington jest wyposażeniem dodatkowym. Dodatkowe akcesoria można nabyć w większości sklepów z artykułami komputerowymi.

## Montaż płyty montażowej

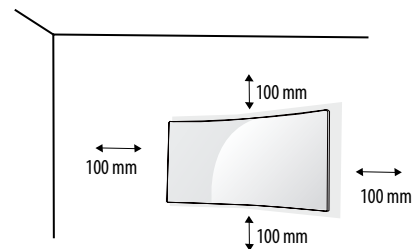
Monitor odpowiada specyfikacjom dotyczącym płyty montażowej oraz innych zgodnych urządzeń.

### ! UWAGA

- Płyta montażowa jest sprzedawana oddzielnie.
- Więcej informacji na temat montażu znajduje się w instrukcji montażu płyty.
- Podczas montażu płyty nie należy stosować zbyt dużej siły, ponieważ może to spowodować uszkodzenie ekranu.
- Przed umieszczeniem monitora w uchwycie ściennym należy zdemontować podstawę, wykonując czynności wymagane do jej zamocowania w odwrotnej kolejności.

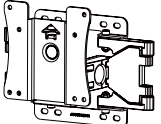
## Montaż na ścianie

Monitor należy zamontować w odległości co najmniej 100 mm od ściany oraz pozostawić po obu jego stronach wolną przestrzeń (co najmniej 100 mm), aby zapewnić właściwą wentylację. Szczegółowe instrukcje dotyczące montażu można uzyskać u sprzedawcy. Informacje na temat montażu i ustawiania uchwytu ściennego o regulowanym nachyleniu można również znaleźć w dołączonej do niego instrukcji.



Aby zamontować monitor na ścianie, należy przykręcić uchwyt ścienny (opcjonalny) do tyłu monitora. Uchwyt ścienny musi być prawidłowo przymocowany do monitora i do ściany.

|                                      |           |
|--------------------------------------|-----------|
| <b>Montaż ścienny (mm)</b>           | 100 x 100 |
| <b>Typ wkrętu</b>                    | M4 x L10  |
| <b>Liczba wkrętów</b>                | 4         |
| <b>Płyta montażowa (opcjonalnie)</b> | LSW 149   |

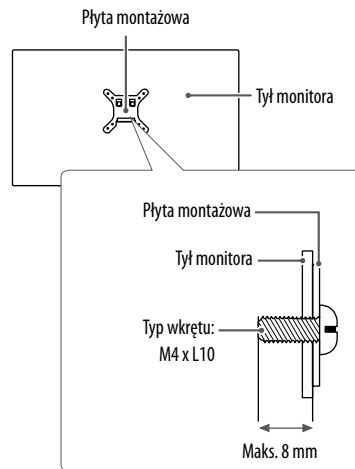


#### ! UWAGA

- Wkręty, które nie spełniają wymagań standardu VESA, mogą uszkodzić urządzenie i spowodować upadek monitora. Firma LG Electronics nie odpowiada za jakiegokolwiek wypadek związane z użyciem wkrętów niezgodnych ze standardem VESA.
- W skład zestawu do montażu ściennego wchodzi instrukcja montażu i wszystkie niezbędne części.
- Uchwyt ścienny jest wyposażeniem dodatkowym. Dodatkowe akcesoria można nabyć u lokalnego sprzedawcy.
- Długość wkrętu może być różna w zależności od modelu uchwyty ściennego. Użycie wkrętów dłuższych od standardowych może spowodować powstanie uszkodzeń wewnątrz produktu.
- Więcej informacji można znaleźć w instrukcji obsługi uchwyty ściennego.

#### ! PRZESTROGA

- Przed rozpoczęciem przenoszenia lub montażu monitora należy odłączyć przewód zasilający, aby uniknąć porażenia prądem.
- W przypadku montażu monitora na suficie lub pochylonej ścianie może on spaść, powodując obrażenia ciała u osób znajdujących się w pobliżu. Do montażu należy użyć uchwyty ściennego dopuszczonego przez firmę LG do użytku z danym modelem urządzenia. W razie potrzeby należy skonsultować się z lokalnym sprzedawcą lub technikiem.
- Użycie zbyt dużej siły podczas dokręcania wkrętów może spowodować uszkodzenie monitora. Spowodowane w ten sposób uszkodzenia nie są objęte gwarancją.
- Zaleca się korzystanie z uchwyty ściennego i wkrętów zgodnych ze standardem VESA. Uszkodzenia wynikłe z użycia nieprawidłowych akcesoriów lub niewłaściwego wykorzystania akcesoriów nie są objęte gwarancją.
- Długość każdego zamontowanego wkrętu, mierzona z tyłu monitora, powinna wynosić nie więcej niż 8 mm.



# KORZYSTANIE Z FUNKCJI MONITORA

- Produkt przedstawiony na ilustracjach w tej instrukcji może się różnić wyglądem od zakupionego przez użytkownika.

Naciśnij przycisk joysticka, wybierz kolejno **Ustawienia** → **Źródło**, a następnie wybierz sygnał źródłowy.

## PRZESTROGA

- Nie wolno zbyt długo naciskać ekranu monitora. Może to spowodować zniekształcenie obrazu.
- Nie wolno wyświetlać na ekranie nieruchomych obrazów przez dłuższy czas. Może to spowodować wypalenie się obrazu na ekranie. W miarę możliwości należy korzystać z komputerowego wygaszacza ekranu.
- Podłączając przewód zasilający do gniazdka sieciowego, należy skorzystać z przedłużacza z uzziemieniem (3 otwory) lub gniazdka z uzziemieniem.
- W niskiej temperaturze otoczenia ekran może migotać po włączeniu. To normalne zjawisko.
- Na ekranie mogą czasami pojawiać się czerwone, zielone lub niebieskie kropki. To normalne zjawisko.

## Podłączanie do komputera

- Ten monitor obsługuje funkcję Plug and Play\*.

\* Plug and Play: Funkcja, która umożliwia dodanie urządzenia do komputera bez konieczności przeprowadzania ponownej konfiguracji komputera i ręcznej instalacji dodatkowych sterowników.

## Połączenie HDMI

To połączenie umożliwia przesyłanie cyfrowych sygnałów audio i wideo z komputera do monitora.

### PRZESTROGA

- W przypadku korzystania z przewodu DVI–HDMI / DP (DisplayPort) – HDMI mogą występować problemy ze zgodnością.
- Należy korzystać z certyfikowanego przewodu z logo HDMI. W przypadku używania niecertyfikowanego przewodu HDMI może wystąpić problem z wyświetlaniem obrazu lub błąd połączenia.
- Zalecane typy przewodu HDMI
  - Przewód High-Speed HDMI™/TM
  - Przewód High-Speed HDMI™/TM z obsługą sieci Ethernet

## Połączenie DisplayPort

To połączenie umożliwia przesyłanie cyfrowych sygnałów audio i wideo z komputera do monitora.

### UWAGA

- Sygnał wideo lub audio może nie być dostępny w zależności od wersji portów DP (DisplayPort) komputera.
- W przypadku korzystania z karty graficznej ze złączem Mini DisplayPort zaleca się użycie przewodu Mini DP–DP (Mini DisplayPort – DisplayPort) lub przejściówki do łączenia przewodu DisplayPort 1.2 lub 1.4. (Do nabycia oddzielnie)

## Połączenie USB-C

To połączenie umożliwia przesyłanie cyfrowych sygnałów audio i wideo oraz nośniki danych USB z komputera do monitora. Monitor należy podłączyć do komputera za pomocą przewodu USB-C w sposób pokazany na poniższej ilustracji. Naciśnij przycisk menu, a następnie wybierz sygnał źródłowy z menu Źródło.

### UWAGA

- PD (dostawa energii) i tryb naprzemienny DP (DP poprzez USB-C) są obsługiwane za pomocą portu USB-C.
- Funkcje programu mogą nie działać poprawnie, w zależności od specyfikacji urządzenia podłączonego oraz środowiska.
- Port USB-C nie jest źródłem zasilania monitora, ale dla źródłem zasilania komputera. Podłącz adapter, aby dostarczyć zasilanie do monitora.



# Podłączanie urządzeń audio-wideo

## Połączenie HDMI

Połączenie HDMI umożliwiła przesyłanie cyfrowych sygnałów audio i wideo z urządzenia audio-wideo do monitora.

### ! UWAGA

- W przypadku korzystania z przewodu DVI–HDMI / DP (DisplayPort) – HDMI mogą występować problemy ze zgodnością.
- Należy korzystać z certyfikowanego przewodu z logo HDMI. W przypadku używania niecertyfikowanego przewodu HDMI może wystąpić problem z wyświetlaniem obrazu lub błąd połączenia.
- Zalecane typy przewodu HDMI
  - Przewód High-Speed HDMI™/TM
  - Przewód High-Speed HDMI™/TM z obsługą sieci Ethernet

## Podłączanie urządzeń peryferyjnych

### Podłączanie urządzeń USB

Port USB produktu działa jako koncentrator USB.

### ! UWAGA

- Zalecane jest zainstalowanie wszystkich aktualizacji systemu Windows przed podłączeniem produktu do komputera, aby system był aktualny.
- Urządzenia peryferyjne są do nabycia osobno.
- Do portu USB można podłączyć klawiaturę, mysz lub urządzenie USB.
- Szybkość ładowania zależy od ładowanego urządzenia.
- Aby używać złącza monitora do podłączenia urządzenia podrzędnego, użytkownik musi podłączyć złącze podłączające urządzenie nadrzędne monitora do komputera głównego za pomocą kabla USB C-C lub USB C-A.
- Gdy kabel USB C-C jest podłączony pomiędzy urządzeniem nadrzędnym monitora i komputerem głównym, złącze do podłączenia urządzenia podrzędnego monitora będzie obsługiwać urządzenie USB 2.0.
- Gdy kabel USB C-A jest podłączony pomiędzy urządzeniem nadrzędnym monitora i komputerem głównym, złącze do podłączenia urządzenia podrzędnego monitora będzie obsługiwać urządzenie USB 3.0. Jednakże komputer główny musi obsługiwać funkcje USB 3.0.

### ! PRZESTROGA

Uwagi dotyczące korzystania z urządzeń USB

- Urządzenia pamięci masowej USB z zainstalowanym programem do automatycznego rozpoznawania lub wykorzystujące własny sterownik mogą nie być obsługiwane.
- Niektóre urządzenia USB mogą nie być obsługiwane lub mogą nie działać prawidłowo.
- Zaleca się stosowanie koncentratora USB lub dysku twardego USB z własnym zasilaniem (jeśli zasilanie będzie niewystarczające, (Jeśli zasilanie będzie niewystarczające, urządzenie pamięci masowej USB może nie zostać prawidłowo wykryte).

### Podłączanie słuchawek

Urządzenia peryferyjne można podłączyć do monitora za pomocą portu słuchawek.

### ! UWAGA

- Urządzenia peryferyjne są do nabycia osobno.
- W zależności od ustawień dźwięku wybranych w komputerze oraz w urządzeniu zewnętrznym możliwość korzystania ze słuchawek oraz głośnika może być ograniczona.
- W przypadku korzystania ze słuchawek z wtykiem kątowym mogą występować problemy z podłączeniem innych urządzeń zewnętrznych do monitora. Dlatego zaleca się korzystanie ze słuchawek z wtykiem prostym.



Wtyk kątowy



Prosty  
(zalecany)

# USTAWIENIA UŻYTKOWNIKA

## ! UWAGA

- Menu ekranowe monitora użytkownika może się nieco różnić od przedstawionego w tej instrukcji.

## Aktywacja menu głównego



- 1 Naciśnij przycisk joysticka u dołu monitora.
- 2 Przesuwaj joystick w górę/dół oraz w prawo/lewo, aby wybrać poszczególne opcje.
- 3 Naciśnij jeszcze raz przycisk joysticka, aby wyjść z menu głównego.

| Przycisk | Stan menu                            | Opis                                                                                                                                                                                                          |
|----------|--------------------------------------|---------------------------------------------------------------------------------------------------------------------------------------------------------------------------------------------------------------|
|          | <b>Menu główne jest nieaktywne</b>   | Aktywacja menu głównego.                                                                                                                                                                                      |
|          | <b>Menu główne jest aktywne</b>      | Wyjście z menu głównego.<br>(Przytrzymanie przycisku przez ponad 3 sekund w celu wyłączenia monitora: Monitor można wyłączyć w ten sposób w dowolnym momencie, także wtedy, gdy włączone jest menu ekranowe). |
|          | ◀ <b>Menu główne jest nieaktywne</b> | Regulacja głośności monitora.                                                                                                                                                                                 |
|          | ◀ <b>Menu główne jest aktywne</b>    | Dostęp do funkcji <b>Źródło</b> .                                                                                                                                                                             |
|          | ▶ <b>Menu główne jest nieaktywne</b> | Regulacja głośności monitora.                                                                                                                                                                                 |
|          | ▶ <b>Menu główne jest aktywne</b>    | Dostęp do funkcji <b>Ustawienia</b> .                                                                                                                                                                         |
|          | ▲ <b>Menu główne jest nieaktywne</b> | Wyświetla informacje dotyczące bieżącego wejścia.                                                                                                                                                             |
|          | ▲ <b>Menu główne jest aktywne</b>    | Wyłączanie monitora.                                                                                                                                                                                          |
|          | ▼ <b>Menu główne jest nieaktywne</b> | Wyświetla informacje dotyczące bieżącego wejścia.                                                                                                                                                             |
|          | ▼ <b>Menu główne jest aktywne</b>    | Zapewnia dostęp do funkcji <b>Tryb Obrazu</b> .                                                                                                                                                               |

## Funkcje menu głównego



| Menu główne      | Opis                                  |
|------------------|---------------------------------------|
| Źródło           | Ustawienie trybu sygnału wejściowego. |
| Wyłącz zasilanie | Wyłączanie monitora.                  |
| Ustawienia       | Konfiguracja ustawień ekranu.         |
| Tryb Obrazu      | Umożliwia ustawienie trybu obrazu.    |
| Wyjście          | Wyjście z menu głównego.              |

## Ustawienia w menu

- 1 Aby wyświetlić menu ekranowe, naciśnij przycisk joysticka u dołu monitora, a następnie przejdź do **Ustawienia**.
- 2 Przesuwaj joystick w górę/dół oraz w prawo/lewo, aby wybrać poszczególne opcje.
- 3 Aby powrócić do wyższego poziomu menu lub ustawić inne pozycje menu, przesunij przycisk joysticka w stronę strzałki ◀ lub naciśnij joystick (Ⓞ).
- 4 Jeśli chcesz wyjść z menu ekranowego, przesuwaj joystick w stronę strzałki ◀ do momentu wyjścia z menu.



Szybkie Ustawienia



Źródło



Obraz



Dźwięk



Ogólne

## Szybkie Ustawienia

| Ustawienia > Szybkie Ustawienia |                                                                                                                                                                                                | Opis                                                                                                                                                                    |
|---------------------------------|------------------------------------------------------------------------------------------------------------------------------------------------------------------------------------------------|-------------------------------------------------------------------------------------------------------------------------------------------------------------------------|
| <b>Jasność</b>                  | Umożliwia dostosowanie kontrastu i jasności ekranu.                                                                                                                                            |                                                                                                                                                                         |
| <b>Kontrast</b>                 |                                                                                                                                                                                                |                                                                                                                                                                         |
| <b>Głośność</b>                 | Umożliwia dostosowanie poziomu głośności.                                                                                                                                                      |                                                                                                                                                                         |
|                                 | <p><b>! UWAGA</b></p> <ul style="list-style-type: none"> <li>Funkcje <b>Wyciszenie / Wł. dźwięk</b> można dostosować, naciskając strzałkę ▼ na przycisku joysticka w menu Głośność.</li> </ul> |                                                                                                                                                                         |
| <b>Waves MaxxAudio®</b>         | <b>Wł.</b>                                                                                                                                                                                     | MaxxAudio® firmy Waves, zdobywca Technical GRAMMY Award® to zestaw narzędzi dźwiękowych przeznaczony dla uzyskania ponadprzeciętnego wrażenia podczas słuchania muzyki. |
|                                 | <b>Wył.</b>                                                                                                                                                                                    | Wyłącza funkcję MaxxAudio.                                                                                                                                              |
| <b>Temp.Kol.</b>                | <b>Ust. Własne</b>                                                                                                                                                                             | Użytkownik może dostosować kolor, wybierając odcień czerwony, zielony lub niebieski.                                                                                    |
|                                 | <b>Ciepła</b>                                                                                                                                                                                  | Ustawienie bardziej czerwonej tonacji kolorów ekranu.                                                                                                                   |
|                                 | <b>Średnia</b>                                                                                                                                                                                 | Ustawienie tonacji kolorów ekranu pomiędzy czerwoną a niebieską.                                                                                                        |
|                                 | <b>Zimna</b>                                                                                                                                                                                   | Ustawienie bardziej niebieskiej tonacji kolorów ekranu.                                                                                                                 |
|                                 | <b>Ręcznie</b>                                                                                                                                                                                 | Wówczas użytkownik może wyregulować dokładnie temperaturę barwową.                                                                                                      |

## Źródło

| Ustawienia > Źródło        | Opis                                                                                                                                                                   |                                                                                        |
|----------------------------|------------------------------------------------------------------------------------------------------------------------------------------------------------------------|----------------------------------------------------------------------------------------|
| <b>Lista wejść</b>         | Wybór trybu sygnału wejściowego.                                                                                                                                       |                                                                                        |
| <b>Autom. przeł. wejść</b> | Jeśli przycisk automatycznego wyboru sygnału wejściowego będzie w pozycji Wł., monitor przełączy się automatycznie na nowy sygnał wejściowy po podłączeniu urządzenia. |                                                                                        |
|                            | <b>Wł.</b>                                                                                                                                                             | Włącza Autom. przeł. wejść.                                                            |
|                            | <b>Wył.</b>                                                                                                                                                            | Wyłącza Autom. przeł. wejść.                                                           |
| <b>Proporcje obrazu</b>    | Dostosowanie proporcji ekranu.                                                                                                                                         |                                                                                        |
|                            | <b>Pełna szerokość</b>                                                                                                                                                 | Wyświetlanie filmu w trybie szerokoekranowym niezależnie od wejściowego sygnału wideo. |
|                            | <b>Oryginalny</b>                                                                                                                                                      | Wyświetlenie filmu w proporcjach właściwych dla wejściowego sygnału wideo.             |

## Obraz

### ! UWAGA

- Możliwe do skonfigurowania ustawienie opcji **Tryb Obrazu** zależy od sygnału wejściowego.

### [Tryb obrazu w przypadku sygnału SDR (nie HDR)]


| Ustawienia > Obraz                                                                                                                                                                                                                                             | Opis        |                                                                                                                                                                                       |
|----------------------------------------------------------------------------------------------------------------------------------------------------------------------------------------------------------------------------------------------------------------|-------------|---------------------------------------------------------------------------------------------------------------------------------------------------------------------------------------|
| Tryb Obrazu                                                                                                                                                                                                                                                    | Ust. Własne | Umożliwia dostosowanie poszczególnych elementów.                                                                                                                                      |
|                                                                                                                                                                                                                                                                | Żywy        | Zwiększa kontrast, jasność i ostrość w celu wyświetlania żywych obrazów.                                                                                                              |
|                                                                                                                                                                                                                                                                | Efekt HDR   | Optymalizuje działanie ekranu dla szerokiego zakresu dynamiki.                                                                                                                        |
|                                                                                                                                                                                                                                                                | Czytelnik   | Optymalizuje ekran, aby móc przeglądać dokumenty. Możesz rozjaśnić ekran w menu OSD.                                                                                                  |
|                                                                                                                                                                                                                                                                | Kino        | Optymalizacja ekranu pod kątem filmów.                                                                                                                                                |
|                                                                                                                                                                                                                                                                | FPS         | Ten tryb jest zoptymalizowany dla gier FPS.                                                                                                                                           |
|                                                                                                                                                                                                                                                                | RTS         | Ten tryb jest zoptymalizowany dla Gra RTS.                                                                                                                                            |
|                                                                                                                                                                                                                                                                | Daltonizm   | Ten tryb przeznaczony jest dla użytkowników, którzy nie rozróżniają pomiędzy czerwonym a zielonym. Umożliwia on użytkownikom z daltonizmem rozróżnienie pomiędzy tymi dwoma kolorami. |
| <b>! UWAGA</b> <ul style="list-style-type: none"><li>• Jeśli ustawienie opcji <b>Tryb Obrazu</b> zostanie zmienione, gdy źródłem sygnału jest DP (DisplayPort), ekran może zacząć migotać lub rozdzielczość ekranu komputera może być nieprawidłowa.</li></ul> |             |                                                                                                                                                                                       |

[Tryb obrazu w przypadku sygnału HDR]

| Ustawienia > Obraz | Opis                                                                                                                                                                                                                                                                                                                                                                                                                                                                                                                                                                                                  |                                                                                                      |
|--------------------|-------------------------------------------------------------------------------------------------------------------------------------------------------------------------------------------------------------------------------------------------------------------------------------------------------------------------------------------------------------------------------------------------------------------------------------------------------------------------------------------------------------------------------------------------------------------------------------------------------|------------------------------------------------------------------------------------------------------|
| Tryb Obrazu        | <b>Ust. Własne</b>                                                                                                                                                                                                                                                                                                                                                                                                                                                                                                                                                                                    | Umożliwia dostosowanie poszczególnych elementów.                                                     |
|                    | <b>Żywy</b>                                                                                                                                                                                                                                                                                                                                                                                                                                                                                                                                                                                           | Optymalizuje obraz pod kątem żywych kolorów HDR.                                                     |
|                    | <b>Kino</b>                                                                                                                                                                                                                                                                                                                                                                                                                                                                                                                                                                                           | Optymalizuje obraz pod kątem wideo w technologii HDR.                                                |
|                    | <b>FPS</b>                                                                                                                                                                                                                                                                                                                                                                                                                                                                                                                                                                                            | Ten tryb jest zoptymalizowany pod kątem gier FPS. Sprawdza się w przypadku bardzo ciemnych gier FPS. |
|                    | <b>RTS</b>                                                                                                                                                                                                                                                                                                                                                                                                                                                                                                                                                                                            | Ten tryb jest zoptymalizowany pod kątem gier RTS.                                                    |
|                    | <p><b>! UWAGA</b></p> <ul style="list-style-type: none"> <li>• Zawartość HDR może nie być wyświetlana prawidłowo zależnie od ustawień systemu operacyjnego Windows 10; należy sprawdzić, czy dla ustawienia HDR w systemie Windows wybrano wartość Wł. czy Wyl.</li> <li>• Gdy funkcja HDR jest włączona, zależnie od wydajności karty graficznej, tekst lub obraz mogą mieć niską jakość.</li> <li>• Gdy funkcja HDR jest włączona, zależnie od wydajności karty graficznej, mogą występować zakłócenia lub migotanie obrazu podczas zmiany źródła bądź włączania i wyłączenia zasilania.</li> </ul> |                                                                                                      |

| Ustawienia > Obraz | Opis                     |                                                                                                                                                                                                                                                                                                                |                                                                                                                                                                                 |
|--------------------|--------------------------|----------------------------------------------------------------------------------------------------------------------------------------------------------------------------------------------------------------------------------------------------------------------------------------------------------------|---------------------------------------------------------------------------------------------------------------------------------------------------------------------------------|
| Regulacja Obrazu   | <b>Jasność</b>           | Umożliwia dostosowanie kontrastu i jasności ekranu.                                                                                                                                                                                                                                                            |                                                                                                                                                                                 |
|                    | <b>Kontrast</b>          |                                                                                                                                                                                                                                                                                                                |                                                                                                                                                                                 |
|                    | <b>Ostrość</b>           | Dostosowanie ostrości ekranu.                                                                                                                                                                                                                                                                                  |                                                                                                                                                                                 |
|                    | <b>SUPER RESOLUTION+</b> | <b>Wysoki</b>                                                                                                                                                                                                                                                                                                  | Optymalizacja ekranu zapewniająca krystalicznie czysty obraz. Idealny do gier i filmów w wysokiej rozdzielczości.                                                               |
|                    |                          | <b>Średni</b>                                                                                                                                                                                                                                                                                                  | Optymalizacja ekranu zapewniająca komfort oglądania obrazu o średnich parametrach (między trybem niskim i wysokim). Sprawdza się w przypadku filmów amatorskich i w jakości SD. |
|                    |                          | <b>Niski</b>                                                                                                                                                                                                                                                                                                   | Optymalizuje ekran tak, aby obraz był płynny i naturalny. Najlepszy do zdjęć oraz filmów o małej dynamice ruchu.                                                                |
|                    |                          | <b>Wył.</b>                                                                                                                                                                                                                                                                                                    | Wyświetlanie najczęściej używanego ustawienia. Wyłącza funkcję <b>SUPER RESOLUTION+</b> .                                                                                       |
|                    |                          | <p><b>! UWAGA</b></p> <ul style="list-style-type: none"> <li>Funkcja ta powoduje zwiększenie ostrości obrazów o niskiej rozdzielczości, dlatego nie jest zalecane używanie jej w przypadku normalnego tekstu lub ikon pulpitu. Może to spowodować uzyskanie obrazów o niepotrzebnie dużej ostrości.</li> </ul> |                                                                                                                                                                                 |
|                    | <b>Poziom Czerni</b>     | Umożliwia ustawienie poziomu kompensacji (tylko HDMI).                                                                                                                                                                                                                                                         |                                                                                                                                                                                 |
|                    |                          | <ul style="list-style-type: none"> <li>Kompensacja: w przypadku sygnału wideo to ustawienie pozwala uzyskać możliwie najciemniejszy ekran monitora.</li> </ul>                                                                                                                                                 |                                                                                                                                                                                 |
|                    |                          | <b>Wysoki</b>                                                                                                                                                                                                                                                                                                  | Utrzymuje bieżący współczynnik kontrastu ekranu.                                                                                                                                |
|                    | <b>Niski</b>             | Obniża poziom czerni i podnosi poziom bieli względem bieżącego współczynnika kontrastu ekranu.                                                                                                                                                                                                                 |                                                                                                                                                                                 |
|                    | <b>DFC</b>               | <b>Wł.</b>                                                                                                                                                                                                                                                                                                     | Automatyczne dostosowanie jasności w oparciu o używany monitor.                                                                                                                 |
| <b>Wył.</b>        |                          | Wyłączenie funkcji <b>DFC</b> .                                                                                                                                                                                                                                                                                |                                                                                                                                                                                 |



| Ustawienia > Obraz | Opis            |                                                                                                                                                                                                                                                                                                                                                                                                                                                                                                                                                                                                                                                                                                |                                                    |
|--------------------|-----------------|------------------------------------------------------------------------------------------------------------------------------------------------------------------------------------------------------------------------------------------------------------------------------------------------------------------------------------------------------------------------------------------------------------------------------------------------------------------------------------------------------------------------------------------------------------------------------------------------------------------------------------------------------------------------------------------------|----------------------------------------------------|
| Regulacja Gra      | Czas Odpowiedzi | <p>Ustawienie czasu odpowiedzi dla wyświetlanych obrazów w oparciu o prędkość odtwarzanych obrazów na ekranie.</p> <p>W normalnych warunkach zaleca się korzystanie z ustawienia Szybki. W przypadku dynamicznych obrazów zaleca się korzystanie z ustawienia Szybszy.</p> <p>Wybór ustawienia Szybszy może spowodować pojawienie się pozostałości nieruchomego obrazu.</p>                                                                                                                                                                                                                                                                                                                    |                                                    |
|                    |                 | Szybszy                                                                                                                                                                                                                                                                                                                                                                                                                                                                                                                                                                                                                                                                                        | Ustawienie wartości szybszy dla czasu odpowiedzi.  |
|                    |                 | Szybki                                                                                                                                                                                                                                                                                                                                                                                                                                                                                                                                                                                                                                                                                         | Ustawienie wartości Szybki dla czasu odpowiedzi.   |
|                    |                 | Normalny                                                                                                                                                                                                                                                                                                                                                                                                                                                                                                                                                                                                                                                                                       | Ustawienie wartości normalny dla czasu odpowiedzi. |
|                    |                 | Wył.                                                                                                                                                                                                                                                                                                                                                                                                                                                                                                                                                                                                                                                                                           | Funkcja poprawy czasu odpowiedzi nie jest używana. |
|                    | FreeSync        | <p>Zapewnia płynność i naturalność obrazów poprzez synchronizację częstotliwości pionowej sygnału wejściowego z sygnałem wyjściowym.</p> <p> <b>PRZESTROGA</b></p> <ul style="list-style-type: none"> <li>• Obsługiwany interfejs: DisplayPort, HDMI.</li> <li>• Obsługiwana karta graficzna: Karta graficzna, która obsługuje AMD FreeSync jest niezbędna.</li> <li>• Obsługiwana wersja. Upewnij się, że zaktualizowano kartę graficzną do ostatniej wersji.</li> <li>• W celu poznania szczegółów, przejdź do strony AMD <a href="http://www.amd.com/FreeSync">http://www.amd.com/FreeSync</a>.</li> </ul> |                                                    |
|                    |                 | Wł.                                                                                                                                                                                                                                                                                                                                                                                                                                                                                                                                                                                                                                                                                            | Włączanie funkcji FreeSync.                        |
|                    |                 | Wył.                                                                                                                                                                                                                                                                                                                                                                                                                                                                                                                                                                                                                                                                                           | Wyłącza FreeSync.                                  |
|                    | Kontrola Czerni | <p>Możesz kontrolować poziom czerni, aby rozjaśnić ciemne sceny.</p> <p>Zwiększenie wartości <b>Kontrola Czerni</b> powoduje rozjaśnienie obszarów niskiego poziomu szarości na ekranie. (Można wówczas łatwo rozróżnić obiekty w ciemnych grach).</p> <p>Zmniejszenie wartości <b>Kontrola Czerni</b> powoduje przyciemnienie obszarów niskiego poziomu szarości i zwiększa dynamikę kontrastu na ekranie.</p>                                                                                                                                                                                                                                                                                |                                                    |

| Ustawienia > Obraz | Opis                                 |                                                                                                                                                                                        |                                                                                                                                      |  |
|--------------------|--------------------------------------|----------------------------------------------------------------------------------------------------------------------------------------------------------------------------------------|--------------------------------------------------------------------------------------------------------------------------------------|--|
| Regulacja Koloru   | Gamma                                | Tryb 1,<br>Tryb 2,<br>Tryb 3                                                                                                                                                           | Im wyższa wartość parametru gamma, tym ciemniejszy jest obraz. Z kolei im niższa wartość parametru gamma, tym jaśniejszy jest obraz. |  |
|                    |                                      | Tryb 4                                                                                                                                                                                 | Jeśli nie trzeba regulować parametru gamma, należy wybrać opcję <b>Tryb 4</b> .                                                      |  |
|                    | Temp.Kol.                            | Umożliwia ustawienie własnej temperatury barwowej.                                                                                                                                     |                                                                                                                                      |  |
|                    |                                      | Ust. Własne                                                                                                                                                                            | Użytkownik może dostosować kolor, wybierając odcień czerwony, zielony lub niebieski.                                                 |  |
|                    |                                      | Ciepła                                                                                                                                                                                 | Ustawienie bardziej czerwonej tonacji kolorów ekranu.                                                                                |  |
|                    |                                      | Średnia                                                                                                                                                                                | Ustawienie tonacji kolorów ekranu pomiędzy czerwoną a niebieską.                                                                     |  |
|                    |                                      | Zimna                                                                                                                                                                                  | Ustawienie bardziej niebieskiej tonacji kolorów ekranu.                                                                              |  |
|                    | Ręcznie                              | Wówczas użytkownik może wyregulować dokładnie temperaturę barwową.                                                                                                                     |                                                                                                                                      |  |
|                    | Czerwony/Zielony/Niebieski           | Umożliwia dostosowanie obrazu poprzez określenie poziomów kolorów: czerwonego, zielonego i niebieskiego.                                                                               |                                                                                                                                      |  |
|                    | 6 Kolorów                            | Umożliwia uzyskanie pożądanych kolorów poprzez dostosowanie barwy i nasycenia 6 kolorów (Czerwony, Zielony, Niebieski, Błękitny, Amarantowy i Żółty) oraz zapisanie ustawień.          |                                                                                                                                      |  |
|                    |                                      | Odcień                                                                                                                                                                                 | Dostosowanie tonacji ekranu.                                                                                                         |  |
| Nasycenie          |                                      | Dostosowanie nasycenia kolorów wyświetlanych na ekranie. Im niższa wartość, tym mniejsze nasycenie i jaśniejsze kolory. Im wyższa wartość, tym większe nasycenie i ciemniejsze kolory. |                                                                                                                                      |  |
| Resetuj obraz      | Chcesz zresetować ustawienia obrazu? | Nie                                                                                                                                                                                    | Anuluje wybraną operację.                                                                                                            |  |
|                    |                                      | Tak                                                                                                                                                                                    | Przywraca ustawienia domyślne.                                                                                                       |  |

## Dźwięk

| Ustawienia > Dźwięk     | Opis                                                                                                                                                                                                                       |                                                                                                                                                                         |
|-------------------------|----------------------------------------------------------------------------------------------------------------------------------------------------------------------------------------------------------------------------|-------------------------------------------------------------------------------------------------------------------------------------------------------------------------|
| <b>Głośność</b>         | Regulacja głośności.<br><b>! UWAGA</b> <ul style="list-style-type: none"><li>Funkcje <b>Wyciszenie / Wł. dźwięk</b> można dostosować, przesuwając przycisk joysticka w stronę strzałki ▼ w menu <b>Głośność</b>.</li></ul> |                                                                                                                                                                         |
| <b>Waves MaxxAudio®</b> | <b>Wł.</b>                                                                                                                                                                                                                 | MaxxAudio® firmy Waves, zdobywca Technical GRAMMY Award® to zestaw narzędzi dźwiękowych przeznaczony dla uzyskania ponadprzeciętnego wrażenia podczas słuchania muzyki. |
|                         | <b>Wył.</b>                                                                                                                                                                                                                | Wyłącza funkcję MaxxAudio.                                                                                                                                              |

## Ogólne

| Ustawienia > Ogólne             | Opis                                                                                                                                                                                                                                                                                                                                         |                                                                                          |
|---------------------------------|----------------------------------------------------------------------------------------------------------------------------------------------------------------------------------------------------------------------------------------------------------------------------------------------------------------------------------------------|------------------------------------------------------------------------------------------|
| <b>Język</b>                    | Wybór języka menu ekranowego.                                                                                                                                                                                                                                                                                                                |                                                                                          |
| <b>SMART ENERGY SAVING</b>      | Oszczędza energię poprzez użycie algorytmu kompensacji jasności.                                                                                                                                                                                                                                                                             |                                                                                          |
|                                 | <b>Wysoki</b>                                                                                                                                                                                                                                                                                                                                | Oszczędzanie energii za pomocą funkcji <b>SMART ENERGY SAVING</b> o wysokiej wydajności. |
|                                 | <b>Niski</b>                                                                                                                                                                                                                                                                                                                                 | Oszczędzanie energii za pomocą funkcji <b>SMART ENERGY SAVING</b> o niskiej wydajności.  |
|                                 | <b>Wył.</b>                                                                                                                                                                                                                                                                                                                                  | Powoduje wyłączenie tej funkcji.                                                         |
|                                 | <p><b>! UWAGA</b></p> <ul style="list-style-type: none"> <li>• Poziom oszczędzania energii może różnić się zależnie od panelu i jego dostawcy.</li> <li>• W przypadku wybrania dla opcji <b>SMART ENERGY SAVING</b> ustawienia <b>Wysoki</b> lub <b>Niski</b>, luminancja monitora jest niższa lub wyższa w zależności od źródła.</li> </ul> |                                                                                          |
| <b>Tryb głębokiego uśpienia</b> | W trybie głębokiego uśpienia pobór energii jest zminimalizowany w porównaniu do trybu gotowości.                                                                                                                                                                                                                                             |                                                                                          |
|                                 | <b>Wł.</b>                                                                                                                                                                                                                                                                                                                                   | Włączenie opcji <b>trybie głębokiego uśpienia</b> .                                      |
|                                 | <b>Wył.</b>                                                                                                                                                                                                                                                                                                                                  | Wyłączenie opcji <b>trybie głębokiego uśpienia</b> .                                     |
|                                 | <p><b>! UWAGA</b></p> <ul style="list-style-type: none"> <li>• USB HUB nie działają w trybie czuwania w czasie gdy Tryb głębokiego uśpienia jest aktywna w trybie oczekiwania.</li> </ul>                                                                                                                                                    |                                                                                          |
| <b>Dioda LED zasilania</b>      | Włączenie/wyłączenie wskaźnika zasilania u dołu monitora.                                                                                                                                                                                                                                                                                    |                                                                                          |
|                                 | <b>Wł.</b>                                                                                                                                                                                                                                                                                                                                   | Wskaźnik zasilania jest włączany automatycznie.                                          |
|                                 | <b>Wył.</b>                                                                                                                                                                                                                                                                                                                                  | Wskaźnik zasilania jest wyłączony.                                                       |
|                                 | <p><b>! UWAGA</b></p> <ul style="list-style-type: none"> <li>• Kiedy funkcja Dioda LED zasilania jest włączona, działanie jest następujące: <ul style="list-style-type: none"> <li>- Urządzenie włączone: Biały</li> <li>- Tryb uśpienia (Tryb gotowości): Biały migający</li> <li>- Urządzenie wyłączony: Wył.</li> </ul> </li> </ul>       |                                                                                          |
| <b>Automatyczne Wył.</b>        | Automatyczne wyłączanie monitora w przypadku braku ruchu na monitorze w określonym czasie. Ustawienie czasu funkcji automatycznego wyłączania. ( <b>8 Godz., 6 Godz., 4 Godz.</b> lub <b>Wył.</b> )                                                                                                                                          |                                                                                          |

| Ustawienia > Ogólne                      | Opis                                                                                                                                                                                                                                                                                                                                                                                                                                                                                                     |                                                 |
|------------------------------------------|----------------------------------------------------------------------------------------------------------------------------------------------------------------------------------------------------------------------------------------------------------------------------------------------------------------------------------------------------------------------------------------------------------------------------------------------------------------------------------------------------------|-------------------------------------------------|
| <b>Wersja DisplayPort</b>                | Należy ustawić dla opcji Wersja DisplayPort wartość zgodną z wersją podłączonego urządzenia zewnętrznego. <b>(1.4, 1.2)</b><br>Aby korzystać z funkcji HDR, należy wybrać ustawienie <b>1.4</b> .                                                                                                                                                                                                                                                                                                        |                                                 |
| <b>Tryb kompatybilności HDMI</b>         | <b>Tryb kompatybilności HDMI</b> - funkcja ta może rozpoznać legalny sprzęt, który nie obsługuje HDMI 2.0.                                                                                                                                                                                                                                                                                                                                                                                               |                                                 |
|                                          | <b>Wł.</b>                                                                                                                                                                                                                                                                                                                                                                                                                                                                                               | Włącza <b>Tryb kompatybilności HDMI</b> .       |
|                                          | <b>Wył.</b>                                                                                                                                                                                                                                                                                                                                                                                                                                                                                              | Wyłącza <b>Tryb kompatybilności HDMI</b> .      |
|                                          | <p><b>! UWAGA</b></p> <ul style="list-style-type: none"> <li>• Jeżeli podłączone urządzenie nie obsługuje <b>Tryb kompatybilności HDMI</b>, obraz lub dźwięk mogą nie działać poprawnie.</li> <li>• Przy włączonym Tryb kompatybilności HDMI, funkcja HDR nie jest obsługiwana.</li> <li>• Niektóre starsze modele kart grafiki nie obsługują HDMI 2.0, jednak można wybrać rozdzielczość HDMI 2.0 w oknie panelu sterowania. To może spowodować, że ekran będzie wydawał się nieprawidłowym.</li> </ul> |                                                 |
| <b>Brzęczyk</b>                          | Niniejsza funkcja zezwala na ustawienia dźwięku generowane przez Brzęczyk, podczas gdy monitor jest Wł..                                                                                                                                                                                                                                                                                                                                                                                                 |                                                 |
|                                          | <b>Wł.</b>                                                                                                                                                                                                                                                                                                                                                                                                                                                                                               | Włączenie funkcji <b>Brzęczyk</b> w monitorze.  |
|                                          | <b>Wył.</b>                                                                                                                                                                                                                                                                                                                                                                                                                                                                                              | Wyłączenie funkcji <b>Brzęczyk</b> w monitorze. |
| <b>OSD Zablokuj</b>                      | Opcja ta wyłącza konfigurację elementów menu.                                                                                                                                                                                                                                                                                                                                                                                                                                                            |                                                 |
|                                          | <b>Wł.</b>                                                                                                                                                                                                                                                                                                                                                                                                                                                                                               | Uruchamia <b>OSD Zablokuj</b> .                 |
|                                          | <b>Wył.</b>                                                                                                                                                                                                                                                                                                                                                                                                                                                                                              | Wyłącza <b>OSD Zablokuj</b> .                   |
| <b>Informacje</b>                        | Zostaną wyświetlone następujące informacje na temat monitora: <b>Całkowity czas pracy i Rozdzielczość</b> .                                                                                                                                                                                                                                                                                                                                                                                              |                                                 |
| <b>Zresetuj do ustawień początkowych</b> | Czy chcesz zresetować ustawienia?                                                                                                                                                                                                                                                                                                                                                                                                                                                                        |                                                 |
|                                          | <b>Nie</b>                                                                                                                                                                                                                                                                                                                                                                                                                                                                                               | Anulowanie resetowania.                         |
|                                          | <b>Tak</b>                                                                                                                                                                                                                                                                                                                                                                                                                                                                                               | Przywraca ustawienia domyślne.                  |

# ROZWIĄZYWANIE PROBLEMÓW

|                                                                                                          |                                                                                                                                                                                                                                                                                                                                                                                                                                                                                                                                                                                                                                                                               |
|----------------------------------------------------------------------------------------------------------|-------------------------------------------------------------------------------------------------------------------------------------------------------------------------------------------------------------------------------------------------------------------------------------------------------------------------------------------------------------------------------------------------------------------------------------------------------------------------------------------------------------------------------------------------------------------------------------------------------------------------------------------------------------------------------|
| <b>Obraz nie jest wyświetlany na ekranie.</b>                                                            |                                                                                                                                                                                                                                                                                                                                                                                                                                                                                                                                                                                                                                                                               |
| Czy monitor jest podłączony do zasilania?                                                                | <ul style="list-style-type: none"> <li>• Sprawdź, czy przewód zasilający jest prawidłowo podłączony do gniazda sieciowego.</li> </ul>                                                                                                                                                                                                                                                                                                                                                                                                                                                                                                                                         |
| Czy dioda zasilania świeci?                                                                              | <ul style="list-style-type: none"> <li>• Sprawdź, czy przewód zasilający został prawidłowo podłączony, a następnie naciśnij przycisk zasilania.</li> </ul>                                                                                                                                                                                                                                                                                                                                                                                                                                                                                                                    |
| Czy zasilanie jest włączone, a dioda zasilania świeci na biało?                                          | <ul style="list-style-type: none"> <li>• Sprawdź, czy podłączone wejście jest włączone (<b>Ustawienia &gt; Źródło</b>).</li> </ul>                                                                                                                                                                                                                                                                                                                                                                                                                                                                                                                                            |
| Czy wyświetlany jest komunikat <b>Brak Sygnału</b> ?                                                     | <ul style="list-style-type: none"> <li>• Ten komunikat jest wyświetlany na ekranie w przypadku braku przewodu sygnałowego łączącego komputer z monitorem lub w przypadku rozłączenia tego przewodu. Sprawdź przewód i podłącz go ponownie.</li> </ul>                                                                                                                                                                                                                                                                                                                                                                                                                         |
| Czy wyświetlany jest komunikat <b>Sygnał Nieprawidłowy</b> ?                                             | <ul style="list-style-type: none"> <li>• Ten komunikat jest wyświetlany, gdy sygnały przesyłane z komputera (karty graficznej) znajdują się poza zakresem poziomej lub pionowej częstotliwości monitora. Aby ustawić prawidłową częstotliwość, zapoznaj się z sekcją Dane techniczne produktu tej instrukcji obsługi.</li> </ul>                                                                                                                                                                                                                                                                                                                                              |
| <b>Obraz jest niestabilny i drga. Obrazy wyświetlane na monitorze pozostawiają po sobie ślady w tle.</b> |                                                                                                                                                                                                                                                                                                                                                                                                                                                                                                                                                                                                                                                                               |
| Czy została wybrana odpowiednia rozdzielczość?                                                           | <ul style="list-style-type: none"> <li>• Jeśli wybrana rozdzielczość to HDMI 1080i 60/50 Hz (z przeplotem), obraz może drgać. Zmień rozdzielczość na 1080p lub zalecaną rozdzielczość.</li> <li>• Wybór rozdzielczości innej niż zalecana (optymalna) może sprawić, że tekst będzie rozmazany, a ekran przyciemniony, obcięty lub przesunięty.</li> <li>• Sposoby wyboru ustawień mogą się różnić w zależności od komputera lub systemu operacyjnego, a niektóre rozdzielczości mogą nie być dostępne w zależności od wydajności karty graficznej. W takim przypadku należy skontaktować się z producentem komputera lub karty graficznej w celu uzyskania pomocy.</li> </ul> |
| Czy obraz jest widoczny na monitorze nawet po jego wyłączeniu?                                           | <ul style="list-style-type: none"> <li>• Wyświetlanie na monitorze przez długi czas nieruchomego obrazu może spowodować uszkodzenie ekranu, czego wynikiem jest obraz pozostający na monitorze.</li> <li>• Aby wydłużyć okres eksploatacji monitora, należy korzystać z wygaszacza ekranu.</li> </ul>                                                                                                                                                                                                                                                                                                                                                                         |
| Czy na ekranie są widoczne kropki?                                                                       | <ul style="list-style-type: none"> <li>• Podczas korzystania z monitora na ekranie mogą być widoczne pojedyncze kolorowe piksele (czerwone, zielone, niebieskie, białe lub czarne). To normalne zjawisko w przypadku ekranów LCD. Nie jest to błąd ani problem z działaniem monitora.</li> </ul>                                                                                                                                                                                                                                                                                                                                                                              |
| <b>Niektóre funkcje są wyłączone.</b>                                                                    |                                                                                                                                                                                                                                                                                                                                                                                                                                                                                                                                                                                                                                                                               |
| Czy po naciśnięciu przycisku Menu niektóre funkcje nie są dostępne?                                      | <ul style="list-style-type: none"> <li>• Menu ekranowe jest zablokowane. Wyłącz funkcję <b>OSD Zablokuj</b> w menu <b>Ogólne</b>.</li> </ul>                                                                                                                                                                                                                                                                                                                                                                                                                                                                                                                                  |

| Czy na ekranie jest wyświetlany komunikat „Znaleziono nieznan monitor Plug and Play (VESA DDC)”? |                                                                                                                                                                                                                                                                                                                                          |
|--------------------------------------------------------------------------------------------------|------------------------------------------------------------------------------------------------------------------------------------------------------------------------------------------------------------------------------------------------------------------------------------------------------------------------------------------|
| Czy w komputerze zainstalowano sterowniki urządzenia?                                            | <ul style="list-style-type: none"> <li>• Upewnij się, że zainstalowałeś sterownik wyświetlacza z naszej strony internetowej: <a href="http://www.lg.com">http://www.lg.com</a>.</li> <li>• Sprawdź, czy karta graficzna obsługuje funkcję Plug and Play.</li> </ul>                                                                      |
| Brak dźwięku z portu słuchawek.                                                                  |                                                                                                                                                                                                                                                                                                                                          |
| Czy wyświetlany jest obraz, ale nie ma dźwięku?                                                  | <ul style="list-style-type: none"> <li>• Sprawdź, czy przewody są prawidłowo podłączone do portu słuchawek.</li> <li>• Spróbuj zwiększyć głośność za pomocą joysticka.</li> <li>• Ustaw monitor, którego używasz, jako wyjście audio komputera. (Ustawienia mogą się różnić w zależności od systemu operacyjnego urządzenia).</li> </ul> |

**! UWAGA**

- LED może być włączona wraz z ustawieniami menu OSD.  
Ustawienia – Ogólne – Dioda LED zasilania – Wł.

# DANE TECHNICZNE PRODUKTU

## 35WN75C/35WN75CP/35WN75CN

|                              |                                                                            |                                                                                                                                                                       |                      |
|------------------------------|----------------------------------------------------------------------------|-----------------------------------------------------------------------------------------------------------------------------------------------------------------------|----------------------|
| <b>Głębia kolorów</b>        | Obsługa koloru 8-bitowego.                                                 |                                                                                                                                                                       |                      |
| <b>Rozdzielczość</b>         | Maks. obsługiwana rozdzielczość                                            | HDMI                                                                                                                                                                  | 3440 x 1440 / 85 Hz  |
|                              |                                                                            | DisplayPort/ USB-C                                                                                                                                                    | 3440 x 1440 / 100 Hz |
|                              | Zalecana rozdzielczość                                                     | HDMI                                                                                                                                                                  | 3440 x 1440 / 85 Hz  |
|                              |                                                                            | DisplayPort/ USB-C                                                                                                                                                    | 3440 x 1440 / 100 Hz |
| <b>Zasilanie</b>             | Moc znamionowa                                                             | 19,5 V ~ 10,0 A                                                                                                                                                       |                      |
|                              | Zużycie energii                                                            | Urządzenie włączone: 45 W typ. (warunek ujawnienia problemu) *<br>Tryb uśpienia (Tryb gotowości) ≤ 0,5 W (Stan wejścia HDMI / DP) **<br>Urządzenie wyłączone: ≤ 0,3 W |                      |
| <b>Zasilacz AC/DC</b>        | Typ ACC-LATP1, SHENZHEN HONOR ELECTRONIC<br>Moc wyjściowa: 19,5 V ~ 10,8 A |                                                                                                                                                                       |                      |
| <b>Zalecane warunki</b>      | Warunki eksploatacji                                                       | Temperatura                                                                                                                                                           | Od 0 °C do 40 °C     |
|                              |                                                                            | Wilgotność                                                                                                                                                            | Poniżej 80 %         |
|                              | Warunki przechowywania                                                     | Temperatura                                                                                                                                                           | Od -20 °C do 60 °C   |
|                              |                                                                            | Wilgotność                                                                                                                                                            | Poniżej 85 %         |
| <b>Wymiary</b>               | Rozmiar monitora (szerokość x wysokość x głębokość)                        |                                                                                                                                                                       |                      |
|                              | Z podstawą                                                                 | 831,6 x 573,0 x 250,9 (mm)                                                                                                                                            |                      |
|                              | Bez podstawy                                                               | 831,6 x 372,7 x 94,1 (mm)                                                                                                                                             |                      |
| <b>Masa (bez opakowania)</b> | Z podstawą                                                                 | 8,3 kg                                                                                                                                                                |                      |
|                              | Bez podstawy                                                               | 6,6 kg                                                                                                                                                                |                      |

Dane techniczne mogą zostać zmienione bez wcześniejszego powiadomienia.

Symbol ~ oznacza prąd przemienny, a symbol --- — prąd stały.

Poziom zużycia energii elektrycznej zależy od warunków eksploatacji i ustawień monitora.

\* Tryb włączania poboru mocy jest obliczana za pomocą standardu testowania LGE (W pełni biały wzór, maksymalna rozdzielczość).

\*\* W przypadku wejścia USB-C zużycie energii w trybie wstrzymania może się różnić w zależności od podłączonego urządzenia.

\*\* Monitor przejdzie w Stan Uśpienia w ciągu kilku minut (maks. 5 minut).



# DANE TECHNICZNE PRODUKTU

## 35BN75C/35BN75CP/35BN75CN

|                              |                                                                              |                                                                                                                                                                 |                      |
|------------------------------|------------------------------------------------------------------------------|-----------------------------------------------------------------------------------------------------------------------------------------------------------------|----------------------|
| <b>Głębia kolorów</b>        | Obsługa koloru 8-bitowego.                                                   |                                                                                                                                                                 |                      |
| <b>Rozdzielczość</b>         | Maks. obsługiwana rozdzielczość                                              | HDMI                                                                                                                                                            | 3440 x 1440 / 85 Hz  |
|                              |                                                                              | DisplayPort/ USB-C                                                                                                                                              | 3440 x 1440 / 100 Hz |
|                              | Zalecana rozdzielczość                                                       | HDMI                                                                                                                                                            | 3440 x 1440 / 85 Hz  |
|                              |                                                                              | DisplayPort/ USB-C                                                                                                                                              | 3440 x 1440 / 100 Hz |
| <b>Zasilanie</b>             | Moc znamionowa                                                               | 19,5 V --- 10,0 A                                                                                                                                               |                      |
|                              | Zużycie energii                                                              | Urządzenie włączone: 32 W typ. (standard ENERGY STAR®) *<br>Tryb uśpienia (Tryb gotowości) ≤ 0,5 W (Stan wejścia HDMI / DP) **<br>Urządzenie wyłączone: ≤ 0,3 W |                      |
| <b>Zasilacz AC/DC</b>        | Typ ACC-LATP1, SHENZHEN HONOR ELECTRONIC<br>Moc wyjściowa: 19,5 V --- 10,8 A |                                                                                                                                                                 |                      |
| <b>Zalecane warunki</b>      | Warunki eksploatacji                                                         | Temperatura                                                                                                                                                     | Od 0 °C do 40 °C     |
|                              |                                                                              | Wilgotność                                                                                                                                                      | Poniżej 80 %         |
|                              | Warunki przechowywania                                                       | Temperatura                                                                                                                                                     | Od -20 °C do 60 °C   |
|                              |                                                                              | Wilgotność                                                                                                                                                      | Poniżej 85 %         |
| <b>Wymiary</b>               | Rozmiar monitora (szerokość x wysokość x głębokość)                          |                                                                                                                                                                 |                      |
|                              | Z podstawą                                                                   | 831,6 x 573,0 x 250,9 (mm)                                                                                                                                      |                      |
|                              | Bez podstawy                                                                 | 831,6 x 372,7 x 94,1 (mm)                                                                                                                                       |                      |
| <b>Masa (bez opakowania)</b> | Z podstawą                                                                   | 8,4 kg                                                                                                                                                          |                      |
|                              | Bez podstawy                                                                 | 6,7 kg                                                                                                                                                          |                      |

Dane techniczne mogą zostać zmienione bez wcześniejszego powiadomienia.

Symbol ~ oznacza prąd przemienny, a symbol --- — prąd stały.

Poziom zużycia energii elektrycznej zależy od warunków eksploatacji i ustawień monitora.

\* Zużycie energii elektrycznej w trybie włączonym jest mierzone zgodnie ze standardem ENERGY STAR®.

\*\* W przypadku wejścia USB-C zużycie energii w trybie wstrzymania może się różnić w zależności od podłączonego urządzenia.

\*\* Monitor przejdzie w Stan Uśpienia w ciągu kilku minut (maks. 5 minut).

## Fabryczny tryb obsługi (Tryby Ustawienia wstępne, PC)

### DisplayPort / USB-C

| Tryby ustawień wstępnych | Częstotliwość pozioma (kHz) | Częstotliwość pionowa (Hz) | Polaryzacja (poz./pion.) | Uwagi                                      |
|--------------------------|-----------------------------|----------------------------|--------------------------|--------------------------------------------|
| 640 x 480                | 31,469                      | 59,94                      | -/-                      |                                            |
| 800 x 600                | 37,879                      | 60,317                     | +/+                      |                                            |
| 1024 x 768               | 48,363                      | 60                         | -/-                      |                                            |
| 1920 x 1080              | 66,587                      | 59,934                     | +/-                      |                                            |
| 3440 x 1440              | 74,94                       | 49,96                      | +/-                      |                                            |
| 3440 x 1440              | 89,95                       | 59,96                      | +/-                      |                                            |
| 3440 x 1440              | 127,35                      | 84,96                      | +/-                      |                                            |
| 3440 x 1440              | 151,00                      | 100,00                     | +/-                      | Preferowane taktowanie DisplayPort / USB-C |

## HDMI

| Tryby ustawień wstępnych | Częstotliwość pozioma (kHz) | Częstotliwość pionowa (Hz) | Polaryzacja (poz./pion.) | Uwagi                                                              |
|--------------------------|-----------------------------|----------------------------|--------------------------|--------------------------------------------------------------------|
| 640 x 480                | 31,469                      | 59,94                      | -/-                      |                                                                    |
| 800 x 600                | 37,879                      | 60,317                     | +/+                      |                                                                    |
| 1024 x 768               | 48,363                      | 60                         | -/-                      |                                                                    |
| 1920 x 1080              | 67,50                       | 60                         | +/-                      |                                                                    |
| 3440 x 1440              | 89,95                       | 59,96                      | +/-                      |                                                                    |
| 3440 x 1440              | 43,76                       | 29,95                      | +/-                      |                                                                    |
| 3440 x 1440              | 74,94                       | 49,96                      | +/-                      | Preferowane taktowanie HDMI, <b>Tryb kompatybilności HDMI: Wł.</b> |
| 3440 x 1440              | 127,35                      | 84,96                      | +/-                      | Preferowane taktowanie HDMI, <b>Tryb kompatybilności HDMI: Wł.</b> |

## Taktowanie HDMI (Wideo)

| Fabryczny tryb obsługi<br>(Tryby ustawień wstępnych) | Częstotliwość pozioma (kHz) | Częstotliwość pionowa (Hz) | Uwagi                                                  |
|------------------------------------------------------|-----------------------------|----------------------------|--------------------------------------------------------|
| 480p                                                 | 31,5                        | 60                         |                                                        |
| 720p                                                 | 45,0                        | 60                         |                                                        |
| 1080p                                                | 67,5                        | 60                         |                                                        |
| 2160p                                                | 135                         | 60                         | Gdy Tryb kompatybilności HDMI jest ustawiony jako Wyl. |



Model i numer seryjny produktu są umieszczone na odwrocie i na jednej stronie produktu.  
Zapisz je poniżej na wypadek gdybyś kiedykolwiek potrzebował serwisu.

Model \_\_\_\_\_

Numer seryjny \_\_\_\_\_



(for 35BN75C/35BN75CP/35BN75CN)

This Product qualifies for ENERGY STAR®

Changing the factory default configuration and settings or enabling certain optional features and functionalities may increase energy consumption beyond the limits required for ENERGY STAR® certification.

Refer to [ENERGYSTAR.gov](http://ENERGYSTAR.gov) for more information on the ENERGY STAR® program.