

# milla home



## ZESTAW SZKLANYCH POJEMNIKÓW MKA112

---

Instrukcja obsługi  
i warunki gwarancji



## WARUNKI BEZPIECZEŃSTWA I ZAGROŻENIA

1. Należy przeczytać uważnie instrukcję przed rozpoczęciem użytkowania produktu.
2. Należy używać produktu i akcesoriów zgodnie z przeznaczeniem opisanym w instrukcji obsługi.
3. Pojemniki nie są przeznaczone do użytku przemysłowego służą wyłącznie do użytku domowego.
4. Produkt przystosowany jest do użycia w mikrofalówce oraz przechowywania w zamrażarce i lodówce od  $-10^{\circ}\text{C}$  do  $140^{\circ}\text{C}$ .
5. Niniejszy sprzęt może być użytkowany przez dzieci w wieku co najmniej 8 lat przez osoby o obniżonych możliwościach fizycznych, umysłowych i osoby o braku doświadczenia i znajomości sprzętu, jeżeli zapewniony zostanie nadzór lub instruktaż odnośnie do użytkowania sprzętu w bezpieczny sposób, tak aby związane z tym zagrożenia były zrozumiałe. Dzieci nie powinny bawić się sprzętem. Dzieci bez nadzoru nie powinny wykonywać czyszczenia i konserwacji sprzętu.

## WPROWADZENIE

Dziękujemy za zaufanie, jakim nas Państwo obdarzyli, dokonując zakupu urządzenia marki **Milla Home**. Jesteśmy przekonani, że to bardzo dobrej jakości urządzenie zapewni Państwu dużo radości i satysfakcji z jego użytkowania.

### **NALEŻY DOKŁADNIE PRZECZYTAĆ INSTRUKCJĘ OBSŁUGI I JEJ PRZESTRZEGAĆ!**

To urządzenie jest przeznaczone do użytku domowego lub innego, nie dotyczącego celów komercyjnych. Producent nie ponosi odpowiedzialności za szkody powstałe w wyniku użytkowania niewłaściwego lub niezgodnego z przeznaczeniem.

## DANE TECHNICZNE

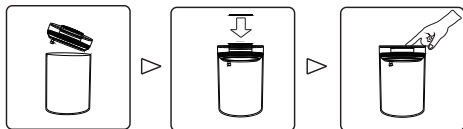
Model:	MKA112
Pojemność:	Mały 500ml Średni 1000ml Duży 1500ml
Rodzaj materiału szkła:	Borokrzemowe
Możliwość przechowywania w lodówce:	Tak
Możliwość mycia w zmywarce:	Tak
Możliwość użytkowania w piekarniku:	Tak (do 140 stopni, bez użycia pokrywki)

## OPIS PRODUKTU



## OBSŁUGA POJEMNIKÓW

1. Przed pierwszym użyciem usuń opakowanie i zdejmij naklejki.
2. Szklany zbiornik umyj pod bieżącą wodą, a następnie przetrzyj miękką ściereczką do sucha.
3. Pozostałe elementy pojemników przetrzyj wilgotną szmatką.
4. Włóż żywność do pojemników.
5. Następnie załóż pokrywkę i jednym przyciskiem odessij powietrze.

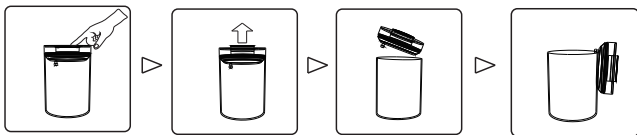


6. Możesz schować pojemniki do lodówki, szuflady czy szafki.

**UWAGA! SZKLANE POJEMNIKI MOŻESZ UŻYWAĆ W MIKROFALÓWCE LUB PIEKARNIKU DO 140°C BEZ POKRYWKI ORAZ SILIKONOWYCH OBRĘCZY!**

## DEMONTAŻ POJEMNIKÓW

1. Naciśnij przycisk w pokrywce.
2. Zdejmij pokrywkę, w celu użycia pojemników ponownie.



**UWAGA! MOŻESZ ŚCIĄGNĄĆ SILIKONOWE USZCZELNIENIE Z DNA POJEMNIKA.**

## CZYSZCZENIE I KONSERWACJA

1. Przed myciem w zmywarce zdejmij pokrywki z pojemników.
2. W zmywarce możesz myć wyłącznie szklany zbiornik oraz silikonowe uszczelnienie dna.
3. Do czyszczenia pojemników nie używaj ostrych lub drażniących środków czyszczących.
4. Nie używaj metalowych skrobaczek, ostrych zmywaków i szorstkich stron gąbek do zmywania, prowadzi to do uszkodzenia powierzchni pojemników oraz ich elementów.
5. Przetrzyj i wysusz przed przechowywaniem.

## PROBLEMY I ROZWIĄZANIA

PROBLEM	PRZYCZYNA	ROZWIĄZANIE
Pokrywka nie zassała powietrza.	Nieprawidłowo zamontowana pokrywa.	Dociśnij pokrywę do pojemnika zgodnie z sekcją OBSŁUGA POJEMNIKÓW.

## EKOLOGICZNA I PRZYJAZNA DLA ŚRODOWISKA UTYLIZACJA

Usuwać odpady z produktu w sposób zgodny z przepisami, pomożesz uniknąć ewentualnych, negatywnych skutków dla środowiska naturalnego i zdrowia ludzi, które mogłyby nastąpić wskutek nieprawidłowego obchodzenia się z tymi odpadami. W celu uzyskania dalszych informacji odnośnie recyklingu odpadów z tego produktu, skontaktuj się z władzami komunalnymi na swoim terenie, z właściwą służbą usuwania śmieci lub z dostawcą wyrobu.



## WARUNKI GWARANCJI

1. ART-DOM Sp. z o.o. gwarantuje, że zakupione urządzenie jest wolne od wad fizycznych.
2. Ujawniona wada zostanie usunięta na koszt gwaranta w ciągu 14 dni od daty zgłoszenia uszkodzenia do serwisu autoryzowanego lub punktu sprzedaży.
3. W wyjątkowych przypadkach, np. konieczności sprowadzenia części zamiennych od producenta, termin naprawy może zostać wydłużony do 30 dni.
4. Okres gwarancji dla użytkownika wynosi 24 miesiące od daty wydania towaru.
5. Produkt przeznaczony jest do używania wyłącznie w warunkach indywidualnego gospodarstwa domowego.
6. Gwarancja nie obejmuje:
  - a. uszkodzeń powstałych na skutek używania urządzenia niezgodnie z instrukcją obsługi,
  - b. uszkodzeń mechanicznych, chemicznych lub termicznych,
  - c. napraw i modyfikacji dokonanych przez firmy lub osoby nieposiadające autoryzacji producenta,
  - d. części z natury łatwo zużywalnych takich jak: żarówki, bezpieczniki, filtry, pokrętła, półki, akcesoria,
  - e. instalacji, konserwacji, przeglądów, czyszczenia, odblokowania, usunięcia zanieczyszczeń oraz instruktażu.
7. Klientowi przysługuje wymiana produktu na nowy jeżeli po wykonaniu w okresie gwarancji czterech napraw nadal występują w nim wady.
8. Wymiany produktu dokonuje autoryzowany punkt serwisowy lub, jeśli jest to niemożliwe, placówka sprzedaży detalicznej, w której produkt został zakupiony (wymiana lub zwrot gotówki). Zwracane urządzenie musi być kompletne, bez uszkodzeń mechanicznych. Niespełnienie tych warunków może spowodować nieuznanie gwarancji.
9. Powyższa gwarancja nie wyłącza, nie ogranicza ani nie zawiesza uprawnień kupującego wynikających z przepisów o rękojmi za wady rzeczy sprzedanej.
10. Niniejsza gwarancja obowiązuje na terytorium Polski.
11. Warunkiem dokonania naprawy lub wymiany urządzenia w ramach gwarancji jest przedstawienie dowodu zakupu.

## **UWAGA!**

Uszkodzenie lub usunięcie tabliczki znamionowej z urządzenia może spowodować nieuznanie gwarancji.





Cały czas udoskonalamy nasze produkty, dlatego mogą się one nieznacznie różnić od zdjęć przedstawionych na opakowaniu oraz w instrukcji obsługi.  
Przed przystąpieniem do użytkowania urządzenia przeczytaj instrukcję obsługi.

**ART-DOM Sp. z o.o., ul. Zakładowa 90/92, 92-402 Łódź. Numer Krajowego Rejestru Sądowego 0000354059.**

