



www.bequiet.com/bk034

- EN » Product information for this CPU cooler
- DE » Produktinformationen zu diesem CPU-Kühler
- FR » Informations produit pour ce système de refroidissement
- ES » Información del producto para este refrigerador de CPU
- PL » Informacje produktowe dla tego coolera CPU
- NL » Engelstalige productinformatie voor deze processorcooler
- SE » Produktinformation för den här processorkylaren, på engelska
- RU » Подробная информация о данном кулере для процессора
- TW » 此CPU散熱器的產品資訊
- CN » 此CPU散熱器的产品信息
- JP » 製品情報CPUクーラー

Wprowadzenie: Dziękujemy za wybór produktu be quiet! Instrukcja przeprowadzi Cię przez proces montażu. Jeśli napotkasz jakieś problemy w trakcie instalacji, skontaktuj się z naszym serwisem poprzez wiadomość e-mail na adres: serwis@listan.pl. Pamiętaj jednak, że be quiet! nie ponosi odpowiedzialności za uszkodzenia spowodowane problemami z kompatybilnością.

Gwarancja:

- Trzy lata gwarancji producenta dla klienta końcowego (tylko pierwszy zakup u autoryzowanego dystrybutora be quiet!)
- Rozpatrzenie gwarancji jest możliwe jedynie na podstawie dołączonej kopii dowodu zakupu u autoryzowanego dystrybutora be quiet!
- Jakikolwiek manipulacje i zmiany w budowie, jak również uszkodzenia powstałe w wyniku mechanicznych działań zewnętrznych prowadzi do całkowitej utraty gwarancji
- Obowiązujące Ogólne warunki gwarancji na nasze produkty można znaleźć pod adresem www.bequiet.com

Listan GmbH
Listan Poland Sp. z o.o., ul. Drzeworytników 66, 01-385 Warszawa

Na terenie Polski szersze wsparcie mogą Państwo uzyskać pod adresem e-mail: serwis@listan.pl

! Zalecamy montaż przygotowawczy coolera poza obudową przed ostateczną instalacją w obudowie.






V1/22

be quiet!®



PURE ROCK LP

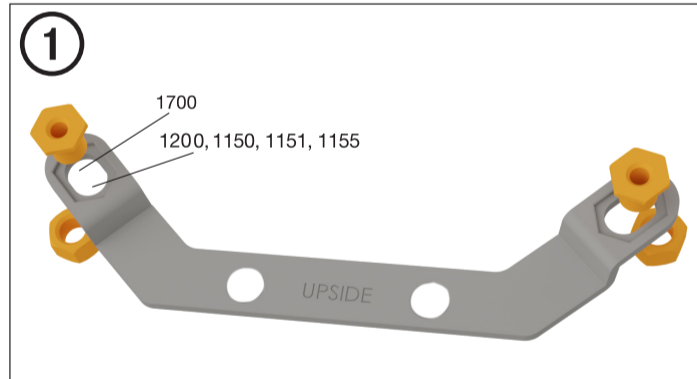
ZAWARTOSC

	Nazwa części	Ilość
①	 be quiet! Pure Rock LP CPU cooler	1
②	 Wsporniki montażowe Intel	2
③	 Wsporniki montażowe AMD	2
④	 Śruby mocujące Intel	4
⑤	 Śruby AMD backplate	4
⑥	 Śruby M3x3	4
⑦	 Nakrętki sześciokątne z tulejami	4
⑧	 Nakrętki sześciokątne	4
⑨	 Klucz sześciokątny	1

Intel: LGA 1700 / 1200 / 1150 / 1151 / 1155

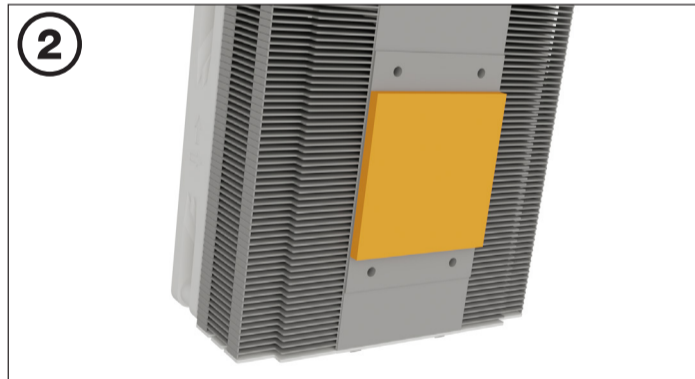
Potrzebne będą następujące części:

1x be quiet! Pure Rock LP CPUcooler (1), 2x Wsporniki montażowe Intel (2), 4x Śruby mocujące Intel (4), 4x Śruby M3x3 (6), 4x Nakrętki sześciokątne z tulejami (7), 4x Nakrętki sześciokątne (8), 1x Klucz sześciokątny (9)



Montaż wsporników mocujących

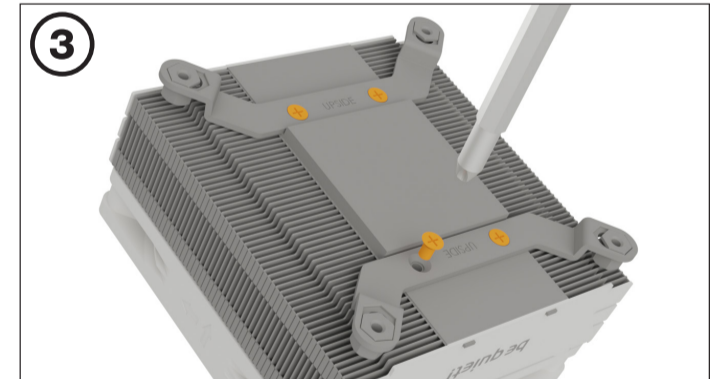
Włóż nakrętkę sześciokątną z tuleją od góry przez uchwyt montażowy Intel i przykręć od dołu za pomocą nakrętek sześciokątnych. Użyj do tego klucza sześciokątnego.



Usunięcie naklejki ochronnej

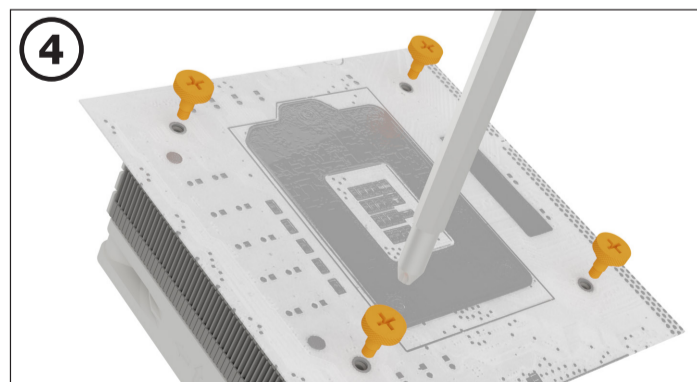
Naklejka ochronna znajdująca się pod spodem coolera musi zostać usunięta przed instalacją na procesorze.

Uwaga: dostarczona pasta termoprzewodząca nie nadaje się do spożycia przez ludzi. W razie połknięcia wypić dużą ilość wody i niezwłocznie zgłosić się do lekarza. Przechowuj poza zasięgiem dzieci. Unikaj kontaktu ze skórą i oczami.



Montaż wsporników montażowych

Przymocuj 2 wsporniki montażowe Intel do spodu chłodzenia procesora za pomocą śrub M3x3.

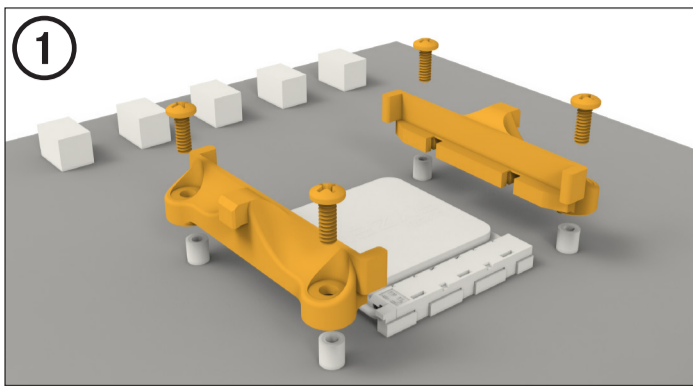


Montaż coolera CPU

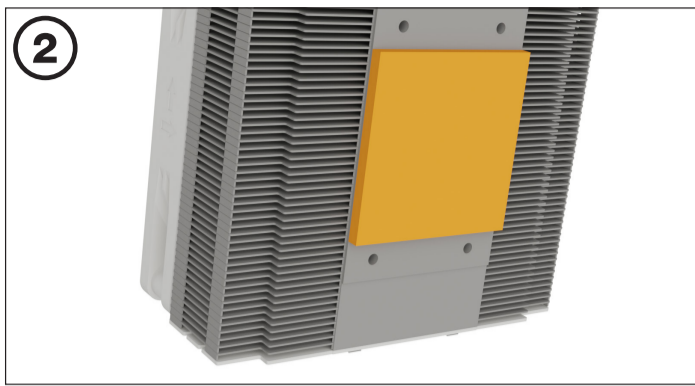
Umieść cooler na procesorze, a następnie przykręć go naprzemiennie z tyłu płyty głównej. Zalecamy umieszczenie coolera z płytą główną na stole, aby można go było przykręcić od tyłu. Podłącz wentylator do sygnału PWM płyty głównej.

Potrzebne będą następujące części:

1x be quiet! Pure Rock LP CPU cooler (1), 2x Wsporniki montażowe AMD (3), 4x Śruby AMD backplate (5), 4x Śruby M3x3 (6)

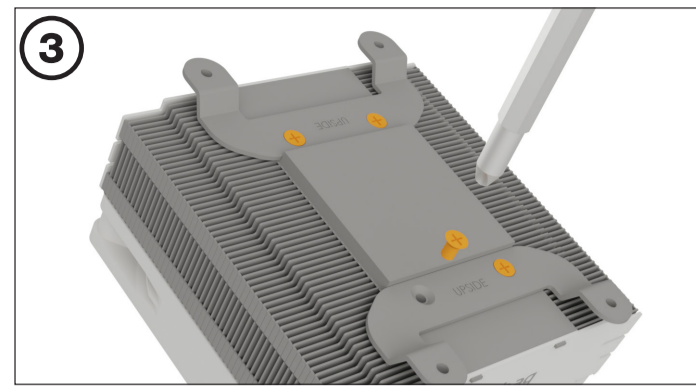
**Demontaż modułu retencyjnego AMD**

Aby umożliwić montaż coolera, usuń oba plastikowe elementy mocujące modułu retencji AMD. Fabryczna płytka montażowa przymocowana do tylnej strony płyty głównej będzie potrzebna do późniejszej instalacji coolera.

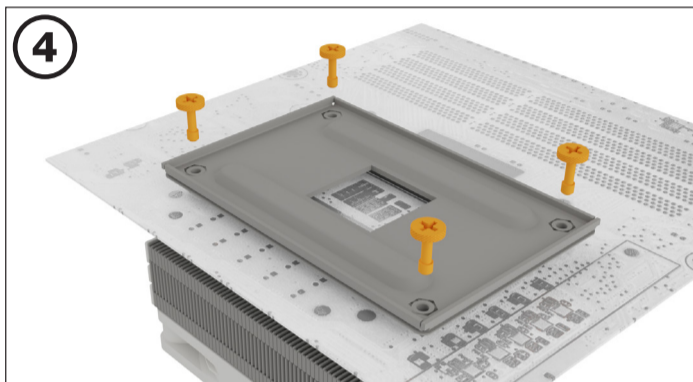
**Usunięcie naklejki ochronnej**

Naklejka ochronna znajdująca się pod spodem coolera musi zostać usunięta przed instalacją na procesorze.

Uwaga: dostarczona pasta termoprzewodząca nie nadaje się do spożycia przez ludzi. W razie połknięcia wypić dużą ilość wody i niezwłocznie zgłosić się do lekarza. Przechowywać poza zasięgiem dzieci. Unikać kontaktu ze skórą i oczami.

**Montaż wsporników montażowych**

Przymocuj 2 wsporniki montażowe Intel do spodu chłodzenia procesora za pomocą śrub M3x3.

**Montaż backplate**

Umieść cooler na procesorze i przykręć go od tyłu płyty głównej przez backplate, naprzemiennie mocno. Zalecamy umieszczenie coolera wraz z płytą główną na stole, tak, aby można go było przykręcić od tyłu. Następnie podłącz wentylator do sygnału PWM płyty głównej.