

milla home



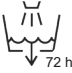

ULTRADŹWIĘKOWY NAWILŻACZ POWIETRZA MAH600

Instrukcja obsługi
i warunki gwarancji

WARUNKI BEZPIECZEŃSTWA I ZAGROŻENIA

1. Należy dokładnie zapoznać się z niniejszą instrukcją obsługi i bezwzględnie jej przestrzegać.
2. Nie uruchamiać urządzenia jeżeli ma uszkodzony przewód zasilający, wtyczkę lub obudowę. Jeżeli przewód zasilający jest uszkodzony, musi zostać wymieniony przez serwis lub osobę do tego uprawnioną, w przeciwnym razie może dojść do porażenia prądem.
3. Ze względów bezpieczeństwa, do wszelkich napraw urządzenia uprawniony jest jedynie producent, serwis autoryzowany przez producenta lub osoba o odpowiednich kwalifikacjach.
4. Urządzenie przystosowane jest do użytku domowego. Nie używać urządzenia na zewnątrz pomieszczeń.
5. Przed pierwszym uruchomieniem należy zdjąć wszystkie folie ochronne i zabezpieczające.
6. Nie uruchamiać uszkodzonego urządzenia.
7. Przed zmianą miejsca, demontażem, montażem, czyszczeniem urządzenia, uzupełnianiem, opróżnianiem zbiornika zawsze wyjąć wtyczkę przewodu zasilającego z gniazda sieciowego.
8. Urządzenie należy podłączyć do napięcia prądu podanego na tabliczce znamionowej.
9. Nie podłączać/odłączać wtyczki przewodu z gniazda sieciowego mokrymi dłońmi.
10. Nie wolno włączać urządzenia z pustym zbiornikiem na wodę. Należy najpierw napełnić zbiornik wodą.
11. Urządzenie przeznaczone jest do użytku przez osoby dorosłe i powinno znajdować się poza zasięgiem dzieci.
12. Urządzenie powinno być przenoszone w pozycji pionowej.
13. Urządzenie nie powinno pracować w pobliżu urządzeń grzewczych np. płyta kuchenna, piekarnik, grzejnik itp.
14. Chronić przewód przyłączeniowy, nie powinien on dotykać żadnych rozgrzanych powierzchni.
15. Aby wyciągnąć wtyczkę z gniazda złapać za wtyczkę, nie ciągnij za przewód.

16. Urządzenie nie powinno pracować w pobliżu materiałów łatwopalnych.
17. Niniejszy sprzęt może być użytkowany przez dzieci w wieku co najmniej 8 lat i przez osoby o obniżonych możliwościach fizycznych, umysłowych i osoby o braku doświadczenia i znajomości sprzętu, jeżeli zapewniony zostanie nadzór lub instruktaż odnośnie do użytkowania sprzętu w bezpieczny sposób i zrozumiałe zagrożenia. Dzieci nie powinny bawić się sprzętem. Nie powinno być wykonywane czyszczenie i konserwacja sprzętu przez dzieci bez nadzoru.
18. Nie należy narażać urządzenia na szkodliwe warunki atmosferyczne, nadmierne nasłonecznienie i wilgoć.
19. Urządzenie powinno stać na stabilnym i suchym podłożu w pozycji pionowej.
20. Do zbiornika z wodą nie wolno wlewać olejków eterycznych, zapachowych.
21. Nie zanurzać urządzenia w wodzie lub innych płynach.
22. Nigdy nie dotykaj wody w komorze podstawy i jej elementów, gdy urządzenie jest podłączone do prądu.
23. Należy pamiętać, że wysoki poziom wilgotności powietrza może sprzyjać rozwojowi szkodliwych dla zdrowia mikroorganizmów,
24. Nie dopuszczać do zawilgocenia lub zamoczenia obszaru wokół nawilżacza. Jeżeli dojdzie do zawilgocenia, należy zmniejszyć moc nawilżania. Jeśli nie można zmniejszyć mocy nawilżania, należy używać urządzenia z przerwami w działaniu.
25. Nie dopuszczać do namaczania materiałów chłonnych wokół nawilżacza, takich jak dywany, zasłony, obrusy.
26. Należy wyłączyć i odłączyć od zasilania urządzenie podczas napełniania i czyszczenia zbiornika.
27. Nie należy pozostawiać wody w zbiorniku, gdy urządzenie nie jest używane. Przed przechowywaniem lub kolejnym użyciem należy usunąć wodę z nawilżacza i go wyczyścić.

28.  Należy opróżnić zbiornik z wody i wymieniać wodę co trzydzień. Przed ponownym napełnieniem zbiornika należy go przepłukać świeżą wodą z kranu i wyczyścić zgodnie z zaleceniami z instrukcji obsługi. Usuń kamień, osady lub błonę, która utworzyła się na bokach zbiornika lub powierzchniach wewnętrznych urządzenia następnie należy wytrzeć wszystkie powierzchnie do sucha.
29.  Należy regularnie wymieniać lub czyścić filtr wody, zgodnie z zaleceniami z instrukcji obsługi.

OSTRZEŻENIE: GDY WODA NIE JEST WYMIENIANA, A ZBIORNIK NIE JEST CZYSZCZONY PRAWIDŁOWO CO 3 DNI, W WODZIE I NA ELEMENTACH URZĄDZENIA, KTÓRE MAJĄ Z NIĄ KONTAKT, MOGĄ NAMNAŻAĆ SIĘ MIKROORGANIZMY, A NASTĘPNIE BYĆ ROZPYLANE W POWIETRZU CO POWODUJE BARDZO POWAŻNE ZAGROŻENIE DLA ZDROWIA.

WPROWADZENIE

Dziękujemy za zaufanie, jakim nas Państwo obdarzyli, dokonując zakupu urządzenia marki **Milla Home**. Jesteśmy przekonani, że to bardzo dobrej jakości urządzenie zapewni Państwu dużo radości i satysfakcji z jego użytkowania.

NALEŻY DOKŁADNIE PRZECZYTAĆ INSTRUKCJĘ OBSŁUGI I JEJ PRZESTRZEGAĆ!

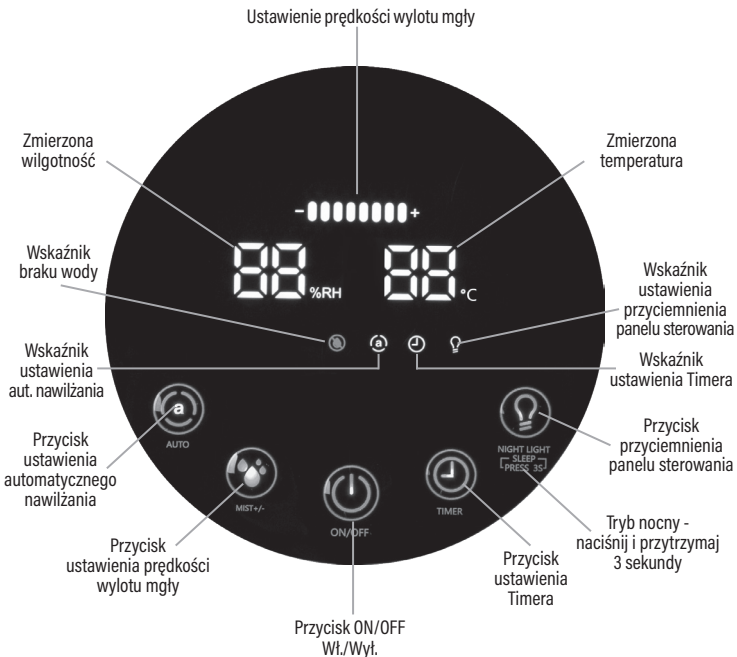
To urządzenie jest przeznaczone do użytku domowego lub innego, nie dotyczącego celów komercyjnych. Producent nie ponosi odpowiedzialności za szkody powstałe w wyniku użytkowania niewłaściwego lub niezgodnego z przeznaczeniem.

DANE TECHNICZNE

Model	MAH600
Zasilanie [V], Hz	220-240~, 50/60
Pojemność zbiornika na wodę [l]	5,3
Wydajność [ml/h]	250 +/- 40
Maksymalna głośność [dB]	42
Moc [W]	25
Optymalna powierzchnia nawilżania [m ²]	20-40

OPIS PRODUKTU

1. Dysza mgły z dyfuzorem na aplikację zapachu
2. Zbiornik na wodę
3. Wyświetlacz
4. Panel sterowania
5. Podstawa
6. Pokrywa zbiornika z filtrem
7. Wylot pary
8. Uchwyt ze szczoteczką do czyszczenia
9. Uchwyt zbiornika
10. Przetwornik ultradźwiękowy
11. Komora wodna
12. Przewód zasilający z wtyczką



INSTALACJA

Zasada działania nawilzacza

Urządzenie wykorzystuje ultradźwiękowy oscylator wysokiej częstotliwości do rozbicia wody na drobne cząsteczki o średnicy 1-5 um. System wentylacji urządzenia wydmuchuje parę na zewnątrz, aby uzyskać wymaganą wilgotność powietrza.

UWAGA! NALEŻY WYMIENIAĆ WODĘ W ZBIORNIKU  I CZYŚCIĆ ZBIORNIK CO 3 DNI.

Napełnianie zbiornika wodą

1. Postaw urządzenie na płaskiej, suchej i stabilnej powierzchni.
2. Zdejmij zbiornik na wodę łąpiąc za jego uchwyt:



Obróć zbiornik i odkręć pokrywę z filtrem, następnie wlej zimną wodę do zbiornika i zakręć szczelnie pokrywę z filtrem:



3. Obróć zbiornik z dokręconą pokrywą i postaw z powrotem na podstawie nawilzacza.

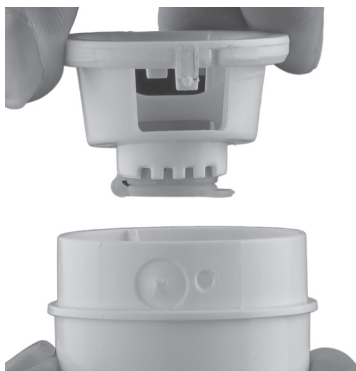
UWAGA! DO ZBIORNIKA NIE WOLNO WLEWAĆ OLEJKÓW ETERYCZNYCH I INNYCH ZAPACHÓW.

Aplikacja zapachu

1. Wyjmij dyszę mgły z dyfuzorem na aplikację zapachu z otworu wylotowego pary na zbiorniku:



2. Wyjmij i obróć dyfuzor na aplikację zapachu:









3. Wyciągnij korek zabezpieczający i zaaplikuj olejek zapachowy na gąbkę w dyfuzorze:



4. Umieść korek z powrotem w dyfuzorze. Następnie zamocuj dyfuzor w dyszy mgły a całość umieść ponownie w otworze zbiornika na wodę.

UWAGA! NIE URUCHAMIAJ URZĄDZENIA BEZ DYSZY MGŁY.

OBSŁUGA

1. Podłącz wtyczkę przewodu zasilającego do gniazda zasilania zgodnie z danymi podanymi na tabliczce znamionowej.
2. Włącz urządzenie za pomocą przycisku . Nawilżacz zmierzy i pokaże na wyświetlaczu aktualną temperaturę oraz wilgotność powietrza, następnie przejdzie w tryb pracy z najniższą prędkością wylotu mgły.
3. Ustaw prędkość wylotu mgły za pomocą przycisku . Do wyboru są trzy ustawienia prędkości, poziom ustawienia prędkości będzie zmieniał się na wyświetlaczu wraz z naciśnięciem przycisku.
4. Ustaw automatyczny lub indywidualny tryb nawilżania za pomocą przycisku . Po naciśnięciu przycisku jako pierwsze i ostatnie ustawienie, pojawi się tryb AUTO "--% RH", następnie ustawienia stałego poziomu nawilżania powietrza:
--% RH" → "45% RH" → "50% RH" → "55% RH" → "60%RH" → "65% RH" → "70% RH" → "75% RH" → "--% RH
5. Ustaw czas pracy urządzenia za pomocą przycisku . Czas pracy można ustawić w zakresie od 1 do 12 godzin. Naciskaj przycisk tak długo, aż żądana ilość godzin pracy pojawi się na wyświetlaczu. Urządzenie wyłączy się po upływie zadanego czasu. Aby zmienić lub anulować ustawiony czas pracy, naciśnij ponownie przycisk i zmień ustawienia.
6. Przyciemnij panel sterowania lub włącz tryb nocny za pomocą przycisku . Jednorazowo naciskając przycisk, panel sterowania zostanie przyciemniony. Naciskając i przytrzymując przycisk przez 3 sekundy panel całkowicie wygaśnie. Aby ponownie podświetlić panel naciśnij którykolwiek z przycisków.
7. Urządzenie wyłączy się automatycznie gdy zbiornik na wodę zostanie opróżniony z wody. Na wyświetlaczu zacznie pulsować wskaźnik braku wody  w kolorze czerwonym. Nie uruchamiaj urządzenia bez wody w zbiorniku, uzupełnij poziom wody zgodnie z instrukcją w sekcji „Instalacja”.

KONSERWACJA I CZYSZCZENIE

Filtr

W celu jak najlepszego zmiękczenia wody, filtr został stworzony z żywicy kationowej.

NALEŻY REGULARNIE WYMIENIAĆ LUB CZYŚCIĆ FILTR WODY, ZGODNIE Z ZALECENIAMI PRODUCENTA.



Wymiana filtra

Zaleca się wymianę filtra raz na sześć miesięcy użytkowania.

1. Postaw urządzenie na płaskiej, suchej i stabilnej powierzchni:



2. Zdejmij zbiornik na wodę chwytając za jego uchwyt. Obróć zbiornik i odkręć pokrywę z filtrem.
3. Odkręć filtr od pokrywy zgodnie z kierunkiem ruchu wskazówek zegara, następnie przykręć do pokrywy nowy filtr w przeciwnym kierunku do kierunku ruchu wskazówek zegara:



4. Włóż filtr do zbiornika i nakręć szczelnie pokrywę.

W przypadku gdy woda jest twarda (zawiera dużo wapnia i magnezu) może powodować dużą ilość osadu na powierzchni wewnętrznej i zewnętrznej zbiornika wody oraz przetwornika ultradźwiękowego. Powstały „biały proszek” na przetworniku uniemożliwia prawidłowe działanie urządzenia. Nawilżacz należy dokładnie czyścić przynajmniej raz w tygodniu.

Czyszczenie przetwornika, komory podstawy i zbiornika:

- Przed przystąpieniem do czyszczenia należy odłączyć przewód zasilający od gniazda sieciowego.
- Przetwornik i komorę podstawy należy czyścić i odkamieniać co 3 dni, aby zapewnić prawidłową pracę urządzenia. W tym celu należy przygotować roztwór wody z kwasem cytrynowym lub octem 1:1 i włączyć go do podstawy nawilżacza tak, aby przetwornik znalazł się całkowicie w roztworze. W przypadku dużego zakamienienia brzegów komory, należy włączyć roztwór do poziomu zakamienienia.
- Podstawę z roztworem należy pozostawić do czasu zmiękczenia nagromadzonego osadu (5-10 min), następnie wyłączyć roztwór z podstawy, usunąć ściereczką lub gąbką osad i zanieczyszczenia, przepłukać i wytrzeć do sucha.
- Zbiornik oraz obudowę nawilżacza należy czyścić miękką ściereczką. Zbiornik i jego wnętrze należy dokładnie czyścić co 3 dni za pomocą miękkiej ściereczki, następnie dokładnie wypłukać i wytrzeć do sucha.
- Nawilżacz należy przechowywać w suchym i chłodnym miejscu.

UWAGA! NIE WOLNO ZANURZAĆ PODSTAWY NAWILŻACZA W WODZIE. DO MYCIA NALEŻY UŻYWAĆ MIĘKKICH ŚCIERECZEK LUB GĄBEK. DO CZYSZCZENIA NIE WOLNO UŻYWAĆ MATERIAŁÓW ŚCIERNYCH ANI ŚRODKÓW ZRAŹĄCYCH.

Aby utrzymać urządzenie w dobrym stanie przez wiele lat zalecamy:

- Używać zimnej przegotowanej wody lub wody destylowanej.
- Co 3 dni czyścić przetwornik i komorę podstawy, zbiornik na wodę i jego powierzchnie wewnętrzne.
- Wymieniaj wodę w zbiorniku jak najczęściej.
- Przed dłuższą przerwą w działaniu urządzenia lub jego przechowywaniem, opróżnij zbiornik z wody, oczyść obudowę urządzenia miękką ściereczką i osusz.

ROZWIĄZYWANIE PROBLEMÓW

Problem	Możliwe przyczyny	Rozwiązania
Urządzenie nie działa.	Wtyczka przewodu zasilającego nie jest prawidłowo podłączona do gniazda.	Sprawdź, czy wtyczka została zamocowana prawidłowo w gnieździe sieciowym.
Wyświetlacz działa, brak wylotu pary.	Brak wody w zbiorniku.	Uzupełnij wodę w zbiorniku.
	Zbyt dużo wody w komorze podstawy.	Odłącz przewód zasilający z gniazda zasilania i wylej nadmiar wody z komory podstawy. Upewnij się, że pokrywa z filtrem jest prawidłowo dokręcona.
Objętość wylotu pary jest zbyt mała.	Zbyt dużo wody w komorze podstawy.	Odłącz przewód zasilający z gniazda zasilania i wylej nadmiar wody z komory podstawy.
	Woda jest brudna lub stała zbyt długo w zbiorniku.	Wyczyść zbiornik wody i wymień wodę na świeżą.
Nieprawidłowa, głośna praca.	Zbyt mało wody w zbiorniku.	Uzupełnij wodę w zbiorniku.
	Urządzenie zostało postawione na nierównej powierzchni.	Postaw urządzenie na równej, stabilnej powierzchni.
Mgła nieprzyjemnie pachnie.	Nieświeża woda lub brudny zbiornik wody.	Wyczyść zbiornik i nalej świeżej wody.
Wskaźnik braku wody stale się świeci pomimo pełnego zbiornika.	Zbiornik na wodę jest osadzony nieprawidłowo na podstawie.	Podnieś zbiornik na wodę i osadź go prawidłowo na podstawie.
Mgła wydobywa się z pod dyszy mgły.	Dysza mgły nie jest zamocowana prawidłowo.	Ponownie umieść dyszę na swoim miejscu.
Wyciek pomiędzy zbiornikiem a podstawą.	Pokrywa z filtrem nie jest prawidłowo przykręcona do zbiornika na wodę.	Zdejmij zbiornik i dokręć równolegle pokrywę na gwincie.
	Zbiornik na wodę jest pęknięty.	Wymień zbiornik na wodę.

EKOLOGICZNA I PRZYJAZNA DLA ŚRODOWISKA UTYLIZACJA

To urządzenie jest oznaczone, zgodnie z Dyrektywą Parlamentu Europejskiego i Rady 2012/19/UE z dnia 4 lipca 2012 r. w sprawie zużytego sprzętu elektrycznego i elektronicznego (WEEE), symbolem przekreślonego kontenera na odpady:



Nie należy wyrzucać urządzeń oznaczonych tym symbolem, razem z odpadami domowymi.

Urządzenie należy zwrócić do lokalnego punktu przetwarzania i utylizacji odpadów lub skontaktować się z władzami miejskimi.

MOŻESZ POMÓC CHRONIĆ ŚRODOWISKO!

Właściwe postępowanie ze zużytym sprzętem elektrycznym i elektronicznym przyczynia się do uniknięcia szkodliwych dla zdrowia ludzi i środowiska naturalnego konsekwencji, wynikających z obecności składników niebezpiecznych oraz niewłaściwego składowania i przetwarzania takiego sprzętu.

WARUNKI GWARANCJI

1. ART-DOM Sp. z o.o. gwarantuje, że zakupione urządzenie jest wolne od wad fizycznych.
2. Ujawniona wada zostanie usunięta na koszt gwaranta w ciągu 14 dni od daty zgłoszenia uszkodzenia do serwisu autoryzowanego lub punktu sprzedaży.
3. W wyjątkowych przypadkach, np. konieczności sprowadzenia części zamiennych od producenta, termin naprawy może zostać wydłużony do 30 dni.
4. Okres gwarancji dla użytkownika wynosi 24 miesiące od daty wydania towaru.
5. Produkt przeznaczony jest do używania wyłącznie w warunkach indywidualnego gospodarstwa domowego.
6. Gwarancja nie obejmuje:
 - a. uszkodzeń powstałych na skutek używania urządzenia niezgodnie z instrukcją obsługi,
 - b. uszkodzeń mechanicznych, chemicznych lub termicznych,
 - c. napraw i modyfikacji dokonanych przez firmy lub osoby nieposiadające autoryzacji producenta,
 - d. części z natury łatwo zużywalnych takich jak: żarówki, bezpieczniki, filtry, pokrętła, półki, akcesoria,
 - e. instalacji, konserwacji, przeglądów, czyszczenia, odblokowania, usunięcia zanieczyszczeń oraz instruktażu.
7. Klientowi przysługuje wymiana produktu na nowy jeżeli po wykonaniu w okresie gwarancji czterech napraw nadal występują w nim wady.
8. Wymiany produktu dokonuje autoryzowany punkt serwisowy lub, jeśli jest to niemożliwe, placówka sprzedaży detalicznej, w której produkt został zakupiony (wymiana lub zwrot gotówki). Zwracane urządzenie musi być kompletne, bez uszkodzeń mechanicznych. Niespełnienie tych warunków może spowodować nieuznanie gwarancji.

9. Powyższa gwarancja nie wyłącza, nie ogranicza ani nie zawiesza uprawnień kupującego wynikających z przepisów o rękojmi za wady rzeczy sprzedanej.
10. Niniejsza gwarancja obowiązuje na terytorium Polski.
11. Warunkiem dokonania naprawy lub wymiany urządzenia w ramach gwarancji jest przedstawienie dowodu zakupu.

UWAGA!

Uszkodzenie lub usunięcie tabliczki znamionowej z urządzenia może spowodować nieznanie gwarancji.

Cały czas udoskonalamy nasze produkty, dlatego mogą się one nieznacznie różnić od zdjęć przedstawionych na opakowaniu oraz w instrukcji obsługi. Przed przystąpieniem do użytkowania urządzenia przeczytaj instrukcję obsługi.

ART-DOM Sp. z o.o., ul. Zakładowa 90/92, 92-402 Łódź. Numer Krajowego Rejestru Sądowego 0000354059.

