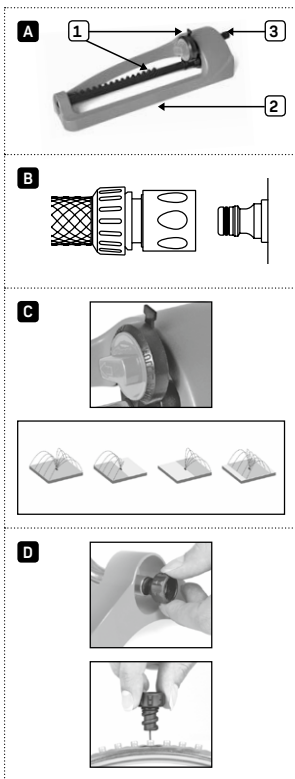


USER MANUAL
52-305 - OSCILLATORY SPRINKLER BASIC


CELL-FAST Sp. z o.o.
ul. W. Grabskiego 31
PL 37-450 Stalowa Wola
info@cellfast.com.pl
www.cellfast.com.pl


52-305 - ZRASZACZ OSCYLACYJNY BASIC

Przeznaczenie: do nawadniania ogrodu. **Zastosowanie:** praca w ogrodzie, podlewanie. **Miejsce instalacji:** na zewnątrz. **Pozycja robocza:** wg rysunku. **Czynnik roboczy:** woda, maks. temp. 40°C. **Zastosowane dyrektywy i normy:** 2006/42/WE, EN ISO 12100. **DANE TECHNICZNE:** Min. ciśnienie robocze: 2 bar (29 psi). Maks. ciśnienie robocze: 6 bar (87 psi). Zakres temp. roboczych: 5°C do 50°C. **Obszar zraszania:** 2 bar (29 psi): 13x13 m (42x42 ft); 4 bar (58 psi): 15x17 m (49x55 ft). **Przepływ:** 2 bar (29 psi): 10,5 l/min; 4 bar (58 psi): 16,5 l/min. **OPIS PRODUKTU [rys. A]:** [1] Głowica zraszacza z regulatorem kąta obrotu, [2] podstawa zraszacza, [3] przyłącze wody. **INSTRUKCJE OGÓLNE:** Przed pierwszym użyciem produktu należy przeczytać oryginalną instrukcję obsługi, postępować według jej wskazań i zachować ją do późniejszego wykorzystania lub dla kolejnego użytkownika. **UŻYTKOWANIE ZGODNE Z PRZEZNACZENIEM:** Ten produkt został opracowany do użytku prywatnego - nie jest przeznaczony do zastosowań przemysłowych. Producent nie odpowiada za ewentualne szkody wynikające z użytkowania urządzenia niezgodnie z przeznaczeniem lub racji niewłaściwej obsługi czy montażu. Należy nadzorować dzieci, aby być pewnym, że nie będą bawić się produktem. **BEZPIECZEŃSTWO:** Nie kierować strumienia wody na urządzenia elektryczne! Nie kierować strumienia wody na osoby i zwierzęta! Nie jest to punkt poboru wody pitnej! Nie przekraczać maksymalnego ciśnienia roboczego! **OCHRONA ŚRODOWISKA:** Zużyte urządzenia zawierają surowce wtórne, które powinny być oddawane do utylizacji. **URUCHOMIENIE [rys. B]:** Ustawić zraszacz w miejscu, w którym chcemy przeprowadzić zabieg podlewania uwzględniając zasięg urządzenia. Podłączyć wodę za pomocą węża zakończonego szybkozłączem. Odkręcić kran. Jeżeli zachodzi potrzeba zmiany zakresu zraszania dokonać regulacji. **REGULACJA [rys. C]:** Urządzenie posiada regulację zasięgu zraszania, powierzchni zraszania oraz możliwość wyboru strumienia zraszania. Regulacji dokonuje się poprzez wybór odpowiedniej funkcji głowicy zraszającej. **KONSERWACJA:** Produkt nie wymaga konserwacji. **ZAKOŃCZENIE PRACY:** Zakręcić kran. **USUWANIE USTEREK:** W przypadku wystąpienia problemów z poprawnym działaniem urządzenia (za mały obszar zraszania) należy: sprawdzić czy urządzenie nie jest zanieczyszczone; sprawdzić ciśnienie zasilające; sprawdzić wąż zasilający; sprawdzić / przeczyszczyć dyszę; za pomocą dotychczas igły [rys. D]. **NAPRAWA:** Jeżeli działania wymienione w punkcie **USUWANIE USTEREK** nie prowadzą do prawidłowego ponownego uruchomienia, należy skontaktować się z producentem w celu przeprowadzenia kontroli. Ingerencje osób nieuprawnionych prowadzą do wygaśnięcia roszczeń. **PRZECHOWYWANIE:** Urządzenie przechowywać poza zasięgiem dzieci w suchym, zamkniętym i zabezpieczonym przed mrozem miejscu. **GWARANCJA:** W każdym kraju obowiązują warunki gwarancji określone przez dystrybutora produktów producenta. Jakikolwiek usterki produktu usuwamy w okresie gwarancji bezpłatnie, o ile spowodowane są one błędem materiałowym lub produkcyjnym. W sprawach napraw gwarancyjnych prosimy kierować się z dowodem zakupu do dystrybutora lub bezpośrednio do producenta.

DEKLARACJA ZGODNOŚCI UE


Urządzenie w wersji wprowadzonej przez nas do obrotu spełnia wymogi zharmonizowanych dyrektyw UE, norm bezpieczeństwa UE oraz norm dotyczących konkretnych produktów. Niniejsza deklaracja traci ważność w przypadku wprowadzania niezgodnych z nami zmian urządzenia.

Model: 52-305 - Zraszacz oscylacyjny BASIC

Zastosowanie: Sterowanie nawadnianiem

Obowiązujące dyrektywy UE: 2006/42/WE, EN ISO 12100

Producent:

CELL-FAST Sp. z o.o.
ul. W. Grabskiego 31
PL 37-450 Stalowa Wola
www.cellfast.com.pl