

2.2 Używanie manetki gazu



Uwaga: używaj manetki gazu delikatnie, aż dojdiesz do wprawy.

2.3 Obsługa hamulca elektronicznego

Uwaga: naciskaj na hamulec powoli, aby uniknąć gwałtownego zatrzymania lub utraty kontroli.



Pielęgnacja i konserwacja

ZASIĘG JAZDY

Maksymalny zasięg to między 8 a 10 km. Jednak wiele czynników będzie miało wpływ na to, jaki dystans można przejechać na jednym ładowaniu, między innymi:

- powierzchnia do jazdy; gładka, płaska powierzchnia zwiększy dystans jazdy.
- waga użytkownika; większa waga oznacza mniejszy dystans.
- temperatura: jazda, ładowanie i przechowywanie w temperaturze powyżej 10 °C.
- konserwacja: prawidłowe ładowanie akumulatora zwiększy dystans jazdy,
- prędkość i styl jazdy: częste ruszanie i zatrzymywanie się skróci dystans jazdy.

CZYSZCZENIE

Aby wyczyścić hulajnogę, należy dokładnie przetrzeć ją wilgotną szmatką, a następnie wysuszyć suchą szmatką. Do czyszczenia nie należy używać wody, ponieważ układy elektryczne i elektroniczne mogą ulec zamoczeniu, powodując obrażenia ciała lub nieprawidłowe działanie hulajnogi.

AKUMULATOR

- Trzymać z dala od ognia i nadmiernego ciepła.
- Unikać intensywnych wstrząsów fizycznych, silnych wibracji lub uderzeń.
- Chronić przed wodą lub wilgocią.
- Nie należy rozbierać hulajnogi ani jej akumulatora.
- W przypadku problemu z akumulatorem należy skontaktować się z serwisem dla klientów.

PRZECHOWYWANIE

- Przed przechowywaniem akumulatora należy go w pełni naładować. Należy raz w miesiącu naładować akumulator do pełna.
- Przykryj hulajnogę, aby chronić ją przed kurzem.
- Hulajnogę należy przechowywać w pomieszczeniach zamkniętych w suchym miejscu.

UTYLIZACJA ZUŻYTEGO AKUMULATORA

Akumulator może zawierać substancje niebezpieczne, które mogą stanowić zagrożenie dla środowiska i zdrowia ludzi.



Ten symbol na akumulatorze i/lub opakowaniu wskazuje, że zużytego akumulatora nie należy traktować jako odpadu komunalnego, akumulatory należy oddawać do odpowiedniego punktu zbiórki selektywnej. Zapewniając prawidłową utylizację zużytych akumulatorów, pomożesz zapobiec potencjalnym negatywnym skutkom dla środowiska i zdrowia ludzi, Recykling materiałów pomoże zachować zasoby naturalne. Aby uzyskać więcej informacji na temat recyklingu zużytych baterii, należy skontaktować się z miejscimi służbami utylizacji odpadów.

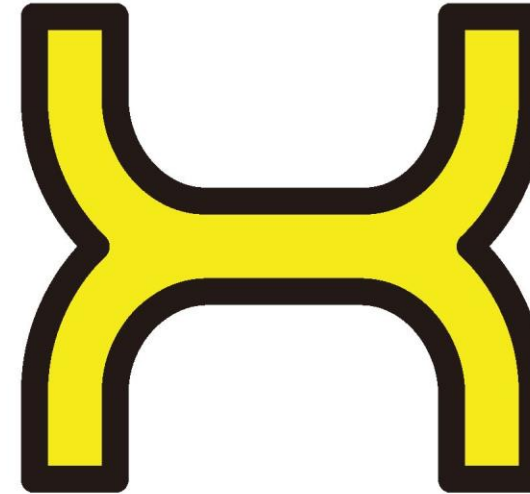
2.4 Obsługa hamulca mechanicznego

Hamowanie hamulcem mechanicznym odbywa się przez nacisk stopą na błotnik znajdujący się nad tylnym kołem. Regulując siłę nacisku regulujesz jednocześnie siłę hamowania.

Naciskaj na hamulec powoli, aby uniknąć gwałtownego zatrzymania lub utraty kontroli nad hulajnogą.

Ostrzeżenia dotyczące bezpieczeństwa

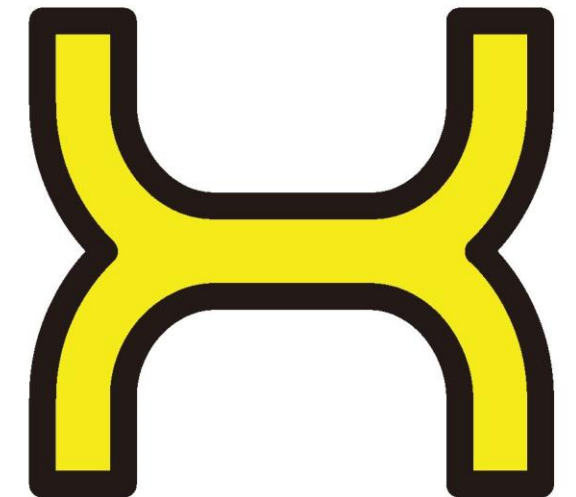
- Przed użyciem należy dokładnie przeczytać instrukcję obsługi i ostrzeżenia dotyczące bezpieczeństwa, aby zmniejszyć ryzyko obrażeń oraz upewnić się, że użytkownik rozumie i akceptuje wszystkie instrukcje bezpieczeństwa. Użytkownik ponosi odpowiedzialność za wszelkie straty lub szkody spowodowane niewłaściwym użytkowaniem.
- Przed rozpoczęciem użytkowania należy sprawdzić, czy wszystkie osłony są na miejscu i są w stanie nadającym się do użytku. Sprawdź, czy opony są w dobrym stanie, odpowiednio napompowane i czy pozostał na nich wystarczający bieżnik.
- Części muszą być konserwowane i naprawiane zgodnie ze szczegółowymi instrukcjami producenta i przy użyciu wyłącznie części zamiennych autoryzowanych przez producenta z montażem przeprowadzonym przez sprzedawców lub inne wykwalifikowane osoby.
- Nie dopuszczać do kontaktu rąk, stóp, włosów, części ciała, odzieży lub podobnych przedmiotów z ruchomymi częściami, kołami lub skrzynią biegów, gdy silnik pracuje.
- Ten produkt nie może być używany przez dzieci lub osoby o ograniczonych możliwościach fizycznych, sensorycznych lub umysłowych, lub braku doświadczenia i wiedzy, chyba że zapewniono im nadzór lub instrukcję (IEC 60335-1/A2:2006).
- Niedopuszczalna jest zabawa produktem przez dzieci bez nadzoru (IEC 60335-1/A2:2006).
- Wymagany jest nadzór osoby dorosłej.
- Kierowca nie może ważyć więcej niż 54 kg.
- Kierowca musi ważyć co najmniej 20 kg.
- Nigdy nie jeździć w pobliżu pojazdów mechanicznych.
- Unikać dróg i powierzchni z wodą, piaskiem, żwirem, brudem, liśćmi i innymi odpadami. Jazda po mokrej nawierzchni zmienia trakcję i hamowanie.
- Unikać jazdy w pobliżu łatwopalnych gazów, pary, cieczy lub pyłu, które mogą spowodować pożar.
- Nie należy jeździć w nocy.
- Jeździć tylko przy świetle dziennym zapewniającym odpowiednią widoczność.
- Nie należy jeździć po spożyciu alkoholu lub zażyciu przepisanych leków.
- Nie należy jeździć, jeśli cierpisz na schorzenia głowy, pleców lub szyi, lub przeszedłeś operację w tych obszarach.
- Nie należy przewozić przedmiotów podczas jazdy.
- Nigdy nie można jeździć boszo.
- Zawsze zakładaj buty i miej zawiązane sznurówki.
- Upewnij się, że stopy są zawsze dobrze ustawione na platformie.
- Zawsze noś sprzęt ochronny, taki jak kaski, ochraniacze na kolana i łokcie.
- Zawsze ustępuj pierwszeństwa pieszym.
- Zawsze przestrzegaj lokalnych przepisów i regulacji dotyczących ruchu drogowego.
- Użytkownicy muszą przestrzegać wszystkich zaleceń i instrukcji producenta oraz stosować się do wszystkich przepisów prawa i rozporządzeń.
- Uważaj na rzeczy znajdujące się przed tobą i z dala od ciebie.
- Nie rozpraszaj się podczas jazdy, np. odbierając telefon lub angażując się w inne czynności.
- Na hulajnodze nie może jeździć więcej niż jedna osoba.
- Podczas jazdy na hulajnodze należy zawsze zachować bezpieczną odległość, aby uniknąć kolizji.
- Przy skręcaniu należy utrzymywać równowagę.
- Jazda z niewłaściwie wyregulowanymi hamulcami jest niebezpieczna i może spowodować poważne obrażenia lub śmierć.
- Za mocne lub zbyt gwałtowne naciśnięcie hamulca może spowodować zablokowanie koła, co może doprowadzić do utraty kontroli i upadku. Nagłe lub nadmierne uruchomienie hamulca może spowodować obrażenia lub śmierć.
- W przypadku poluzowania się hamulca należy dokonać regulacji za pomocą klucza imbusowego lub skontaktować się z Obsługą Klienta.
- Nie jeździć bez odpowiedniego treningu. Nie należy jeździć z dużą prędkością, po nierównym terenie lub na pochyłościach. Nie należy wykonywać akrobacji ani gwałtownie skręcać.
- Obszar, do jazdy, musi być bezpieczny i przystosowany do bezpiecznej eksploatacji.
- Sprawdzić, czy wszystkie etykiety bezpieczeństwa są na miejscu i czy są zrozumiałe przed jazdą.
- Właściciel może zezwolić na użytkowanie i obsługę hulajnogi innym osobom po przeprowadzeniu szkolenia, i upewnieniu się, że użytkownik wszystko rozumie i umie wykorzystać wszystkie elementy hulajnogi w prawidłowy sposób
- Podświetl hulajnogę dla widoczności za pomocą dodatkowego oświetlenia czy odblasków.
- Proszę zachować ostrożność podczas ładowania. Nie należy używać ładowarki w pobliżu materiałów łatwopalnych. Odłącz ładowarkę i odłącz ją od hulajnogi, gdy nie jest używana.
- Długie wystawienie na działanie promieni UV, deszczu i niekorzystnych warunków atmosferycznych może uszkodzić obudowę, hulajnogę przechowuj w pomieszczeniu, gdy nie jest używana.
- Po całkowitym naładowaniu akumulatora należy przerwać ładowanie i odłączyć hulajnogę.
- Nigdy nie zostawiaj hulajnogi do ładowania bez nadzoru.



LEXGO

U4

HULAJNOGA ELEKTRYCZNA



Zawartość opakowania

- | | |
|------------------------------------|---------------------------|
| 1. Zielony przycisk przyspieszenia | 9. Podpórka |
| 2. Czerwony przycisk hamulca | 10. Platforma |
| 3. Kierownica | 11. Hamulec |
| 4. Blokada uchwytu | 12. Opona tylna 3,5 cala. |
| 5. Osłona dźwigni zwalniającej | 13. Ładowarka |
| 6. Dźwignia zwalniająca | 14. Klucz imbusowy |
| 7. 5-calowa opona przednia | 15. Dekoracyjna osłona |
| 8. Port ładowania | 16. Zacisk |



Specyfikacja hulajnogi

Wymiary: 710 X 460 X 880 mm

Limit wagi: do 54 kg

Waga produktu: 5,4 kg

Zalecany wiek: 6+ lat

Rozmiar koła przedniego: 5"

Rozmiar koła tylnego: 3,5"

Prędkość maksymalna: 14 km/h \pm 10% (około 12km/h)

Maksymalny zasięg: około 8-10km

Akumulator: 21,6 V (2Ah/43,2Wh) litowo-jonowy

Silnik: silnik w piaście 100 W / 24V

Ładowarka: 25,2 V/0,5 A 100-240 V

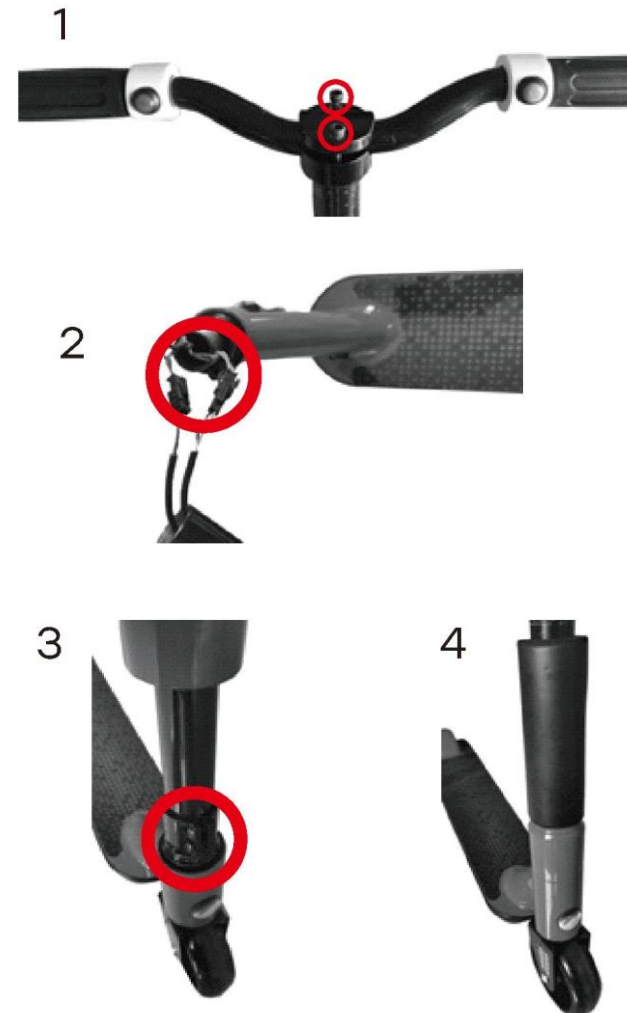
Czas ładowania: do 5 godzin

Pamiętajcie o bezpieczeństwie i przede wszystkim o dobrej zabawie!

1. Przed rozpoczęciem użytkowania

1.1 Montaż

1. Najpierw ustaw kierownicę pod odpowiednim kątem, a następnie zablokuj ją za pomocą zatrzasku.
2. Włóż osobno linki przyspieszenia i hamulca, a końcówki linek włóż do rurki.
3. Włóż wspornik kierownicy do przedniego widelca, następnie wyrównaj otwór wspornika z otworem blokady, ustaw uchwyt pod odpowiednim kątem, a na koniec zablokuj blokadę.
4. W pierwszej kolejności załóż osłonę dekoracyjną blokady, następnie gąbkę na kolumnę, instalacja zakończona.

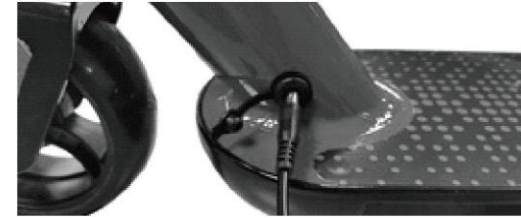


1.2 Ładowanie akumulatora

1. Otwórz wodoszczelną gumową osłonę.



2. Włóż wtyczkę do gniazda ładowania.



3. Zakryj gniazdo wodoodporną gumową osłoną.



- Należy używać wyłącznie dołączonej ładowarki.
- Podłącz ładowarkę do sieci elektrycznej a później do portu ładowania
- Nie należy włączać hulajnogi podczas ładowania,
- Ładuj akumulator aż do pełnego naładowania - do 5 godzin.
- Po zakończeniu, załóż gumową osłonę na port ładowania.
- Gdy wskaźnik LED na ładowarce zmieni się z czerwonego na zielony, ładowanie jest zakończone.

WSKAŹNIK ŁADOWANIA NA ŁADOWARCE:

Czerwony - ładowanie, temperatura ładowania: 32°C

Zielony - naładowany, temperatura ładowania 32°C

Dyrektywa w sprawie zużytego sprzętu elektrycznego i elektronicznego (ZSEE)



*Wszystkie produkty oznaczone tym symbolem są zużytym sprzętem elektrycznym i elektronicznym (ZSEE zgodnie z dyrektywą 2012/19/UE), którego nie wolno wyrzucać razem z niesortowanymi odpadami domowymi. Wręcz przeciwnie, należy chronić środowisko i zdrowie ludzkie, dostarczając odpady do punktu zbiórki upoważnionego do recyklingu zużytego sprzętu elektrycznego i elektronicznego, utworzonego przez administrację publiczną lub władze lokalne. Właściwa utylizacja i recykling pomagają zapobiegać potencjalnie negatywnym skutkom dla środowiska i zdrowia ludzi. Aby uzyskać więcej informacji na temat lokalizacji i warunków takich punktów zbiórki, należy skontaktować się z instalatorem lub lokalnymi władzami.

Dyrektywa o ograniczeniu stosowania substancji niebezpiecznych (RoHS)

Ten produkt oraz dołączone do niego części (kable, przewody itp.) spełniają wymagania dyrektywy 2011/65/UE w sprawie ograniczenia stosowania niektórych niebezpiecznych substancji w sprzęcie elektrycznym i elektronicznym ("RoHS revised" lub "RoHS 2").

Deklaracja zgodności dla Unii Europejskiej

Informacje dotyczące recyklingu akumulatorów w Unii Europejskiej



Akumulatory lub ich opakowania są oznakowane zgodnie z europejską dyrektywą 2006/66/WE w sprawie baterii i akumulatorów oraz zużytych baterii i akumulatorów. Dyrektywa ustanawia ramy dla zwrotu i recyklingu zużytych baterii i akumulatorów obowiązujące w całej Unii Europejskiej. Ta etykieta dotyczy różnych baterii, aby wskazać, że nie należy ich wyrzucać, ale raczej odzyskać po zakończeniu okresu użytkowania zgodnie z instrukcjami zawartymi w tej dyrektywie. Zgodnie z Dyrektywą Europejską 2006/66/WE baterie i akumulatory są oznakowane w celu wskazania, że powinny być zbierane oddzielnie i poddawane recyklingowi po zakończeniu okresu użytkowania. Etykieta na baterii może również zawierać symbol chemiczny metalu użytego w baterii (Pb - ołów, Hg - rtęć i Cd - kadm). Użytkownicy baterii i akumulatorów nie powinni wyrzucać baterii i akumulatorów jako odpadów niesegregowanych, lecz korzystać z dostępnych dla klientów ram zbiórki w zakresie zwrotu, recyklingu i przetwarzania baterii i akumulatorów. Udział klienta jest ważny dla zminimalizowania potencjalnego wpływu baterii i akumulatorów na środowisko i zdrowie człowieka ze względu na potencjalną obecność substancji niebezpiecznych.

Przed usunięciem sprzętu elektrycznego i elektronicznego w ramach zbiórki odpadów lub w punktach zbiórki odpadów, użytkownik końcowy sprzętu zawierającego baterie lub akumulatory musi usunąć te baterie i akumulatory i oddać je do oddzielnego punktu zbiórki.

