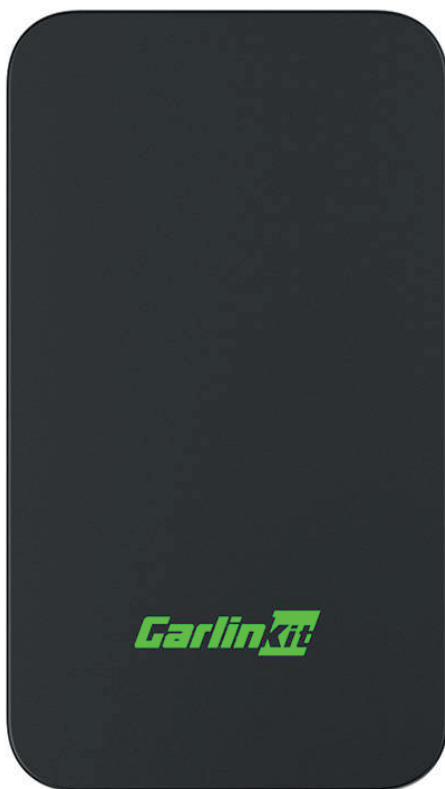


Bezprzewodowy adapter Carlinkit 2AIR

Instrukcja obsługi



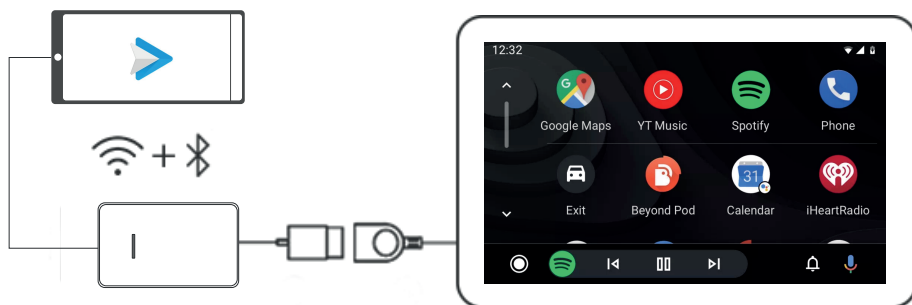
Wprowadzenie do funkcji produktu

Po podłączeniu do portu USB samochodu, fabryczny przewodowy system CarPlay można zaktualizować do bezprzewodowego systemu CarPlay, a przewodowy system Android Auto można zaktualizować do bezprzewodowego systemu Android Auto. Może być automatycznie podłączony po wejściu do samochodu. Pozwala to użytkownikom pożegnać się z kablem do transmisji danych.

CarPlay (połączenie bezprzewodowe)



Android Auto (połączenie bezprzewodowe)



Opis wskaźnika LED

- Czerwony: Wskaźnik zasilania
- Niebieski: Łączenie
- Zielony: Połączenie powiodło się

Specyfikacja

Wejście zasilania: 5V 1A

Pobór mocy: 0.75W

Wyjście zasilania: 5V 1A

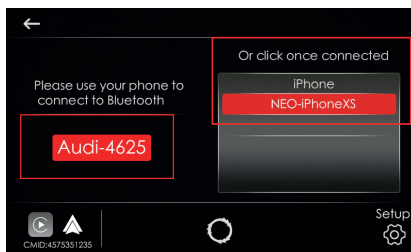
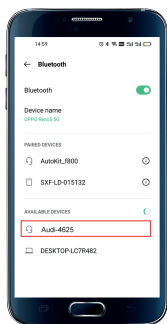
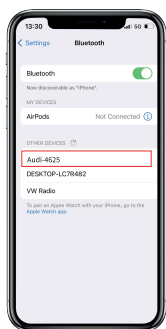
Kompatybilna rozdzielczość: adaptacyjna

Obsługiwane telefony komórkowe i pojazdy

- iPhone: iPhone 6 lub nowszy, iOS 10 lub nowszy
- Telefony z systemem Android: obsługa systemu Android 11.0 i nowszych wersji
- Obsługiwane modele samochodów: Samochód z oryginalną przewodową funkcją CarPlay lub Android Auto

Bezprzewodowe połączenie CarPlay (z interfejsem użytkownika)

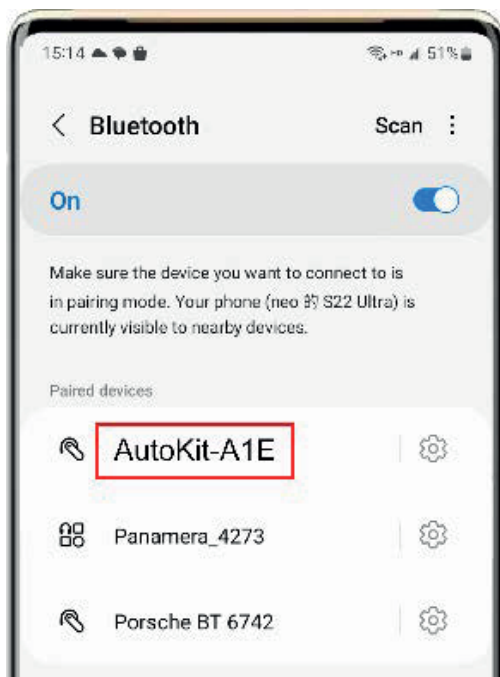
1. Podłącz produkt do portu USB w samochodzie.
2. Włącz Bluetooth i Wi-Fi iPhone'a, połącz się z Bluetooth produktu: AutoKit-xxx.
3. Poczekaj na monit w samochodzie o połączenie CarPlay, kliknij "Użyj CarPlay" i wejdź do interfejsu użytkownika produktu.
4. Kliknij "Użyj CarPlay".



Bezprzewodowe połączenie Android Auto (bez interfejsu użytkownika)

1. Podłącz produkt do portu USB w samochodzie.
2. Włącz Bluetooth i Wi-Fi w telefonie z systemem Android, połącz się z Bluetooth produktu: AutoKit-xxx.
3. Poczekaj, aż telefon z systemem Android zakończy łączenie, kliknij opcję "Android Auto" w samochodzie, aby przejść do bezprzewodowego systemu Android Auto.

Uwaga: W pojeździe może pojawić się komunikat "Android Auto" lub "Połączenie Bluetooth". Kliknij, aby połączyć lub uruchomić, gdy bezprzewodowe połączenie Android Auto jest uruchomione. Telefon z Androidem będzie nadal nawiązywał połączenie z Bluetooth samochodu.



Aktualizacja wersji online/feedback

1. Podłącz adapter do portu USB w samochodzie.
2. Połącz iPhone'a z WiFi produktu.
3. Wprowadź 192.168.50.2 za pomocą przeglądarki iPhone'a, aby wejść do interfejsu.

(Uwaga: upewnij się, że telefon jest podłączony do sieci komórkowej).

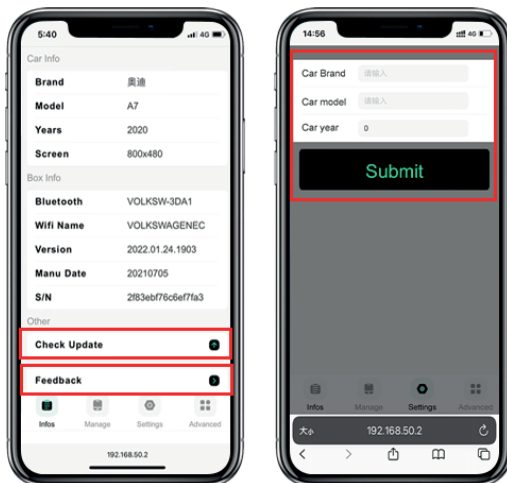
Kliknij "Sprawdź aktualizację".

1. Możesz sprawdzić, czy jest to najnowsza wersja.
2. Można uaktualnić i zaktualizować najnowszą wersję online.

(Uwaga: w celu aktualizacji wersji należy skontaktować się z obsługą klienta, samodzielna aktualizacja może spowodować uszkodzenie produktu).

Kliknij "Feedback".

1. Wprowadź markę + model + rok samochodu i zgłoś wszelkie problemy związane z użytkowaniem produktu.
2. Wyślij zrzut ekranu zawartości do personelu obsługi klient
3. Po przesłaniu zrzutu ekranu technik skontaktuje się z klientem i rozwiąże problem.



Telefony z systemem Android mogą pobrać Autokitools do zarządzania.
Link do pobrania: <https://www.carlinkit.com/download.html>

Środki ostrożności dla systemu Android Auto

- Pobierz i zainstaluj aplikację Android Auto ze sklepu Google Play na telefonie z systemem Android.
- Sprawdź, czy Twój telefon obsługuje bezprzewodowy system Android Auto.

Uproszczona deklaracja zgodności

Producent: Huizhou Yunlian Technology Co., Ltd.

Adres: Office 2101, Huamao tower 2, Huicheng District, Huizhou City, Guangdong Province, 516003 Chiny

Wyrób jest zgodny z dyrektywą Parlamentu Europejskiego i Rady 2014/53/UE z dnia 16 kwietnia 2014 r. w sprawie harmonizacji ustawodawstw państw członkowskich dotyczących udostępniania na rynku urządzeń radiowych i uchylającą dyrektywę 1999/5/WE.

Deklaracja zgodności dostępna na stronie internetowej:

<https://files.innpro.pl/Carlinkit>

Częstotliwość radiowa:

BDR+EDR: 2402-2480MHz

Wifi 5.2G: 5180MHz~5240MHz

Wifi 5.8G: 5745MHz~5825MHz

Maks. moc częstotliwości radiowej: 4.29 dBm

Ochrona środowiska



Zużyty sprzęt elektroniczny oznakowany zgodnie z dyrektywą Unii Europejskiej, nie może być umieszczany łącznie z innymi odpadami komunalnymi. Podlega on selektywnej zbiórce i recyklingowi w wyznaczonych punktach. Zapewniając jego prawidłowe usuwanie, zapobiegasz potencjalnym, negatywnym konsekwencjom dla środowiska naturalnego i zdrowia ludzkiego. System zbierania zużytego sprzętu zgodny jest z lokalnie obowiązującymi przepisami ochrony środowiska dotyczącymi usuwania odpadów. Szczegółowe informacje na ten temat można uzyskać w urzędzie miejskim, zakładzie oczyszczania lub sklepie, w którym produkt został zakupiony.



Produkt spełnia wymagania dyrektyw tzw. Nowego Podejścia Unii Europejskiej (UE), dotyczących zagadnień związanych z bezpieczeństwem użytkownika, ochroną zdrowia i ochroną środowiska, określających zagrożenia, które powinny zostać wykryte i wyeliminowane.

Niniejszy dokument jest tłumaczeniem oryginalnej instrukcji obsługi, stworzonej przez producenta.

Szczegółowe informacje o warunkach gwarancji dystrybutora / producenta dostępne na stronie internetowej <https://serwis.innpro.pl/gwarancja>

Produkt należy regularnie konserwować (czyścić) we własnym zakresie lub przez wyspecjalizowane punkty serwisowe na koszt i w zakresie użytkownika. W przypadku braku informacji o koniecznych akcjach konserwacyjnych cyklicznych lub serwisowych w instrukcji obsługi, należy regularnie, minimum raz na tydzień oceniać odmienną stan fizycznego produktu od fizycznie nowego produktu. W przypadku wykrycia lub stwierdzenia jakiegokolwiek odmienności należy pilnie podjąć kroki konserwacyjne (czyszczenie) lub serwisowe. Brak poprawnej konserwacji (czyszczenia) i reakcji w chwili wykrycia stanu odmienności może doprowadzić do trwałego uszkodzenia produktu. Gwarant nie ponosi odpowiedzialności za uszkodzenia wynikające z zaniedbania.

Dla akumulatorów LI-ION

Urządzenie wyposażone jest w akumulator LI ION (litowo-jonowy) który z uwagi na swoją fizyczną i chemiczną budowę starzeje się z biegiem czasu i użytkowania. Producent określa maksymalny czas pracy urządzenia w warunkach laboratoryjnych gdzie występują optymalne warunki pracy dla urządzenia a sam akumulator jest nowy i w pełni naładowany. Czas pracy w rzeczywistości może się różnić od deklarowanego w ofercie i nie jest to wada urządzenia a cecha produktu. Aby zachować maksymalną żywotność akumulatora nie zaleca się go rozładowywać do poziomu poniżej 3,18V lub 15% ogólnej pojemności. Niższe wartości, jak np. 2,5V dla ogniwa uszkadzają je trwale i nie jest to objęte gwarancją. W przypadku zaniechania używania akumulatora lub całego urządzenia przez czas dłuższy niż jeden miesiąc należy akumulator naładować do 50% i sprawdzać cyklicznie co dwa miesiące poziom jego naładowania. Przechowuj akumulator i urządzenie w miejscu suchym, z dala od słońca i ujemnych temperatur.

Dla akumulatorów LIPO

Urządzenie wyposażone jest w akumulator LI PO (litowo-polimerowy) który z uwagi na swoją fizyczną i chemiczną budowę starzeje się z biegiem czasu i użytkowania. Producent określa maksymalny czas pracy urządzenia w warunkach laboratoryjnych gdzie występują optymalne warunki pracy dla urządzenia a sam akumulator jest nowy i w pełni naładowany. Czas pracy w rzeczywistości może się różnić od deklarowanego w ofercie i nie jest to wada urządzenia a cecha produktu. Aby zachować maksymalną żywotność akumulatora nie zaleca się go rozładowywać do poziomu poniżej 3,5V lub 5% ogólnej pojemności. Niższe wartości, jak np. 3,2V dla ogniwa uszkadzają je trwale i nie jest to objęte gwarancją. W przypadku zaniechania używania akumulatora lub całego urządzenia przez czas dłuższy niż jeden miesiąc należy akumulator naładować do 50% i sprawdzać cyklicznie co dwa miesiące poziom jego naładowania. Przechowuj akumulator i urządzenie w miejscu suchym, z dala od słońca i ujemnych temperatur.

Środki bezpieczeństwa

Przed przystąpieniem do ładowania sprawdź czy styki urządzenia są czyste.

Nigdy nie pozostawiaj urządzenia podczas użytkowania i ładowania bez nadzoru. Zadbaj o to, aby w sytuacji awaryjnej móc szybko odłączyć urządzenie od źródła zasilania.

Nigdy nie wystawiaj urządzenia na działanie wysokiej temperatury.

Ładuj urządzenie w miejscu suchym i dobrze wentylowanym z dala od materiałów łatwopalnych, zachowaj wolną przestrzeń min 1m od innych obiektów.

Nigdy nie zakrywaj urządzenia podczas ładowania.

Nigdy nie używaj zasilacza, stacji ładowania, kabli itp bez rekomendacji i atestu producenta.

Zadbaj o swoje mienie, urządzenie wyposażone jest w ogniwa które są trudne do ugaszenia, wyposaż się w płachtę gaśniczą.