



Przeczytaj instrukcję obsługi i zachowaj ją na przyszłość.


⚠ Aby ograniczyć ryzyko wybuchu pożaru, porażenia prądem lub odniesienia obrażeń podczas użytkowania urządzenia, należy przestrzegać następujących podstawowych środków ostrożności:

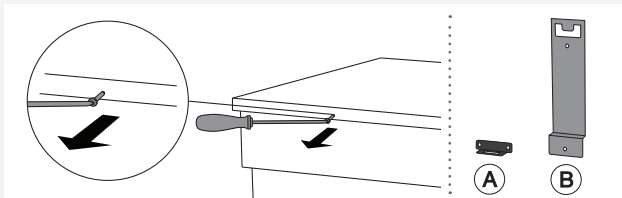
- Przed pierwszym użyciem produktu należy przeczytać wszystkie instrukcje i zachować je na przyszłość.
- Instrukcje użytkowania są dostępne na naszej stronie internetowej www.asko.com.
- Produkt przeznaczony jest wyłącznie do użytku domowego.
- Nie wolno naprawiać i wymieniać części produktu, ani go serwisować w jakikolwiek innych sposób, chyba że jest to wyraźnie zalecane w instrukcji obsługi i konserwacji lub we wskazówkach dotyczących napraw, które mogą być przeprowadzane przez użytkownika. Nie wolno również podejmować się żadnych napraw ani przeglądów, jeśli instrukcje nie zostały w pełni zrozumiane lub osoba je przeprowadzająca nie posiada wystarczających umiejętności w tym zakresie.
- Wszelkie naprawy i konserwacje związane z bezpieczeństwem lub wydajnością produktu powinny być przeprowadzane przez przeszkolonych ekspertów.
- W przypadku nieprawidłowego użytkowania lub serwisowania produktu przez osobę nieuprawnioną, za wszelkie szkody lub wydatki wyłączną odpowiedzialność ponosi użytkownik.
- Dzieciom nie wolno bawić się produktem ani na produkcie. Uważnie obserwuj dzieci przebywające w pobliżu produktu, gdy z niego korzystasz.
- Produkt nie jest przeznaczony do użytku przez osoby (w tym dzieci) niesprawne fizycznie lub upośledzone umysłowo, lub nieposiadające doświadczenia i wiedzy. Te ostatnie powinny zostać poinstruowane w zakresie bezpiecznego użytkowania urządzenia przez osobę odpowiedzialną za ich bezpieczeństwo.
- Nie pozwalać dzieciom w wieku poniżej trzech lat zbliżać się do urządzenia, chyba że znajdują się pod stałym nadzorem.
- Nie instalować ani nie przechowywać produktów w miejscach narażonych na działanie urządzeń grzewczych.

W instrukcji używane są poniższe symbole, które mają następujące znaczenie:

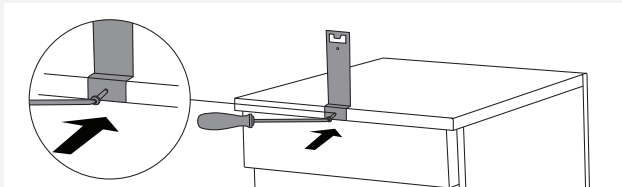
	Informacje, porady, wskazówki lub rekomendacje
	Ostrzeżenie dot. ogólnego niebezpieczeństwa
	Ostrzeżenie związane z niebezpieczeństwem porażenia prądem

INSTALACJA HIDDEN HELPER POMIĘDZY PRALKĄ A SUSZARKĄ


 Hidden Helper może być używany tylko z pralką i suszarką produkcji Asko Appliances.

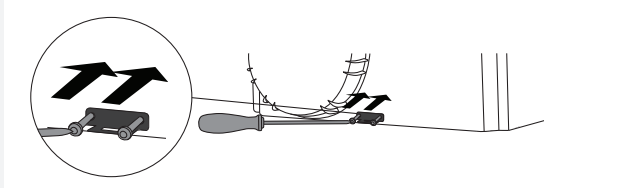


1 Odkręć środkową śrubę z tyłu pralki.




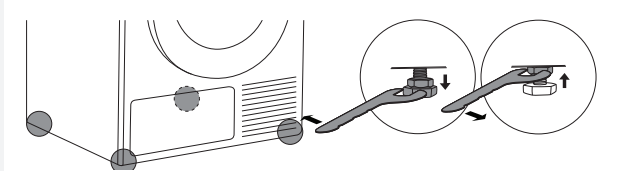
2 Przymocuj wspornik przeciwwyrotny (B) do górnej krawędzi tylnej części pralki.

 Wspornik przeciwwyrotny (B) jest dostarczany wraz z Hidden Helper.

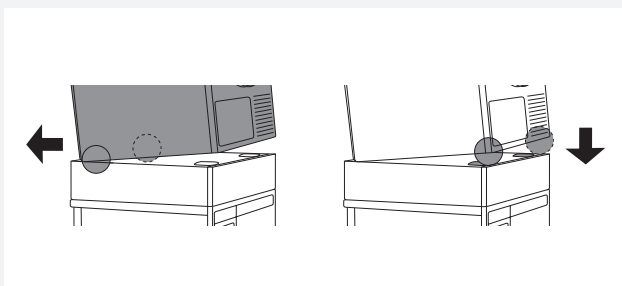


3 Przymocuj wspornik (A) do dolnej krawędzi tylnej części suszarki.

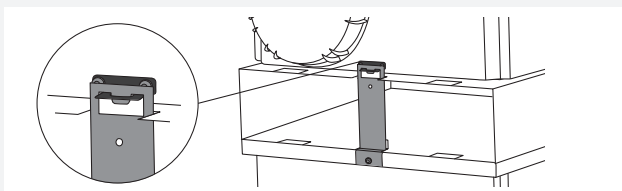
 Wspornik przeciwwyrotny (A) jest dostarczany w kartonowym pudełku suszarki.




4 Przed umieszczeniem suszarki na Hidden Helper, odkręć nóżki suszarki o pięć obrotów od pozycji całkowicie schowanej i dokręć nakrętki zabezpieczające do końca.



5 Ustaw podest z szufladą i upewnij się, że jest na równi z pralką lub suszarką. Unieś suszarkę i przechyl ją do tyłu. Włóż tylne nóżki suszarki w szczeliny w Hidden Helper i popchnij suszarkę w kierunku tylnej części Hidden Helper, aż wspornik przeciwwyrotny (A) zablokuje się we wsporniku przeciwwyrotnym (B). Ustaw wsporniki przeciwwyrotne w taki sposób, aby wspornik na suszarce i wspornik na pralce były dokładnie wyrównane.

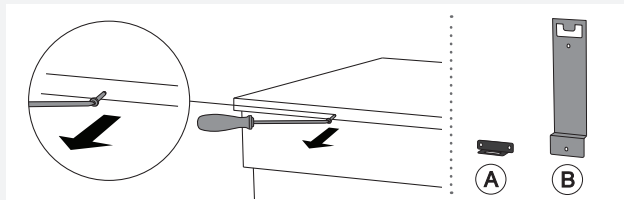
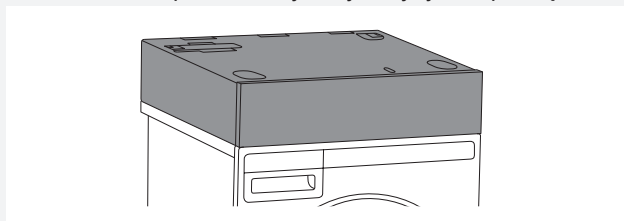


6 Widok od tyłu ostatecznie zamontowanego Hidden Helper między pralką a suszarką.

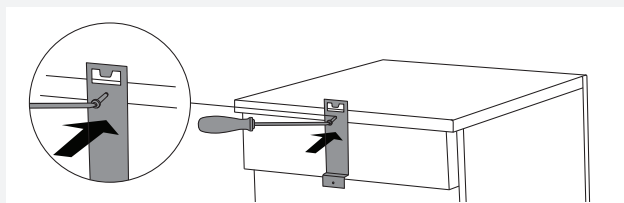
 Aby zainstalować Hidden Helper pomiędzy pralką a suszarką, które są ustawione jedna na drugiej, najpierw postępuj zgodnie z instrukcjami dotyczącymi demontażu takiej wieży. Oznacza to, że najpierw należy usunąć wspornik przeciwwyrotny.

INSTALACJA HIDDEN HELPER NA URZĄDZENIU

💡 Hidden Helper może być używany tylko z pralką i suszarką produkcji Asko Appliances.

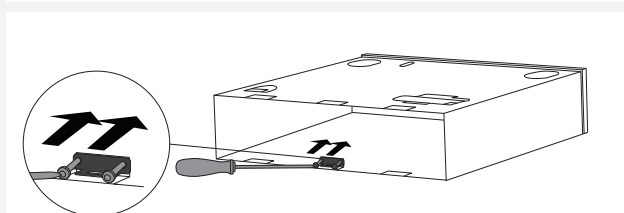


1 Odkręć środkową śrubę z tyłu pralki lub suszarki.



2 Zamocuj wspornik przeciwwyrotny (B) do pralki lub suszarki.

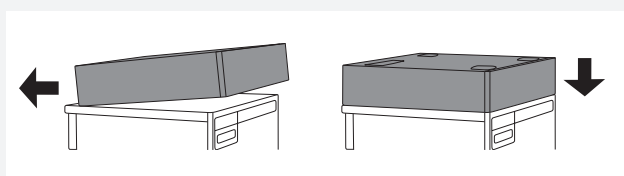
💡 Wspornik przeciwwyrotny (B) jest dostarczany z Hidden Helper.



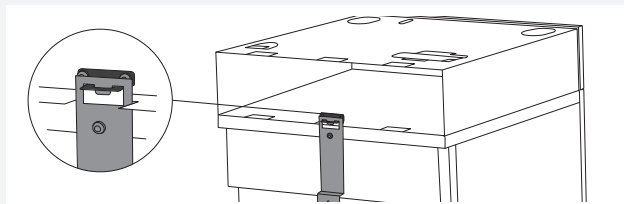
3 Za pomocą śruby przymocuj wspornik przeciwwyrotny (A) do Hidden Helper.

💡 Wspornik przeciwwyrotny (A) jest dostarczany w kartonowym pudełku suszarki.

Jeśli montujesz Hidden Helper na pralce, wspornik przeciwwyrotny (A) należy zakupić w punkcie serwisowym.



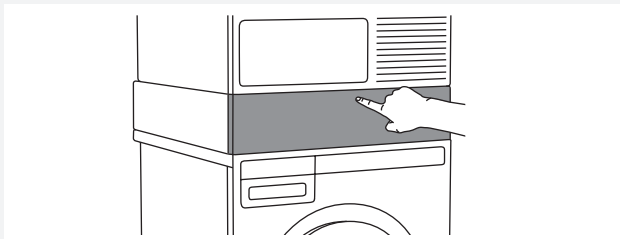
4 Zamontuj Hidden Helper na pralce lub suszarce, podnosząc przednią część Hidden Helper i pchając go do tyłu, aż wspornik przeciwwyrotny (A) zablokuje się we wsporniku przeciwwyrotnym (B). Następnie opuść Hidden Helper i upewnij się, czy jest wyrównany z pralką i suszarką.



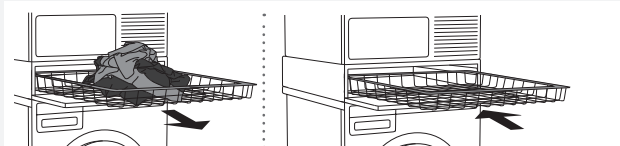
5 Widok od tyłu ostatecznie zamontowanego Hidden Helper na pralce lub suszarce.

💡 Przed dokręceniem wspornika przeciwwrotnego upewnij się, że krawędzie Hidden Helper są dokładnie wyrównane z krawędziami pralki lub suszarki.

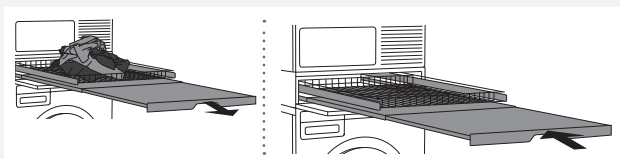
KORZYSTANIE Z HIDDEN HELPER



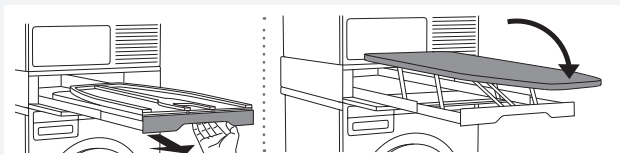
1 Naciśnij drzwiczki Hidden Helper, aby je otworzyć.



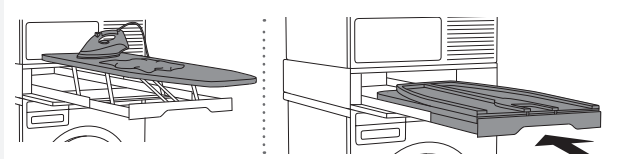
2.1 Pociągnij **kosz** do siebie tak daleko, jak się da. Po użyciu wepchnij go z powrotem do środka.



2.2 Wyciągnij półkę z **koszem** jak najdalej do siebie. Po użyciu wepchnij go z powrotem do środka.

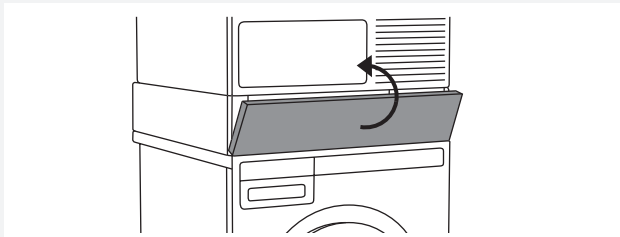


2.3 Chwyć za uchwyt **deski do prasowania**, pociągnij ją do siebie do oporu i rozłóż (otwórz).



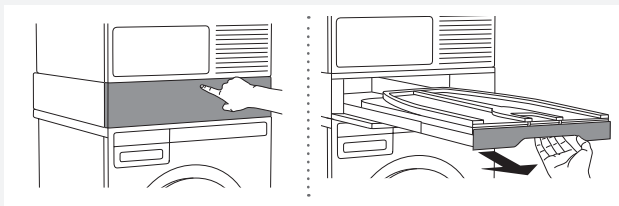
2.3.1 Deska do prasowania jest gotowa do użycia.

Po prasowaniu złoż deskę do prasowania i wciśnij ją z powrotem do Hidden Helper.



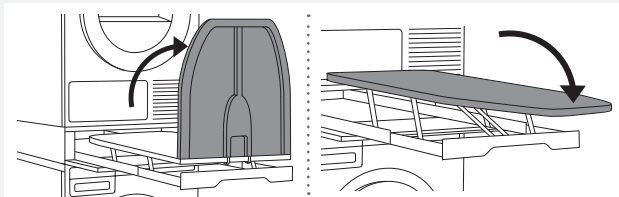
3 Zamknij drzwiczki Hidden Helper.

REGULACJA I MONTAŻ DESKI DO PRASOWANIA (PRZED PIERWSZYM UŻYCIEM)

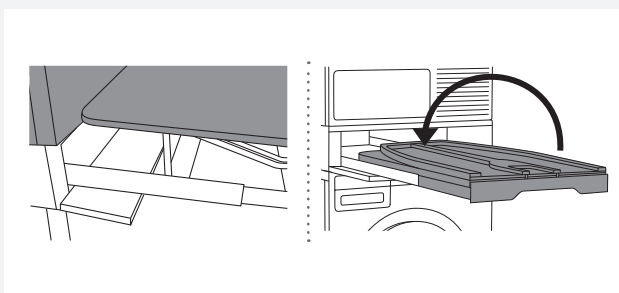


1 Naciśnij drzwi Hidden Helper, aby je otworzyć.

Chwyć za uchwyt deski do prasowania i pociągnij ją do siebie do oporu.

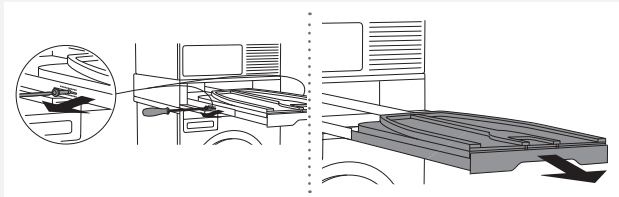


2 Rozłóż (rozłóż) deskę do prasowania w kierunku wskazanym na rysunku.

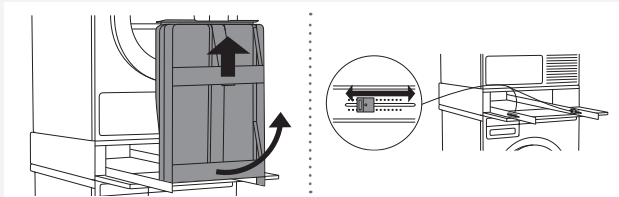


3 Sprawdź stabilność przed pierwszym użyciem. Gdy deska do prasowania jest w pozycji zablokowanej bardzo ważne jest, aby jej tylna część była mocno dociśnięta do suszarki.

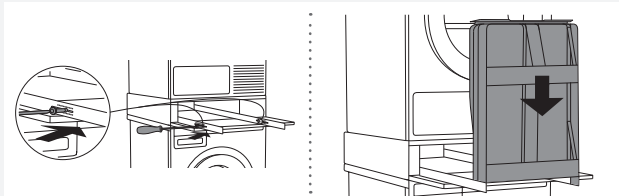
Jeśli deska do prasowania nie przylega ciasno, można ją w razie potrzeby wyregulować. W tym celu złóż (zamknij) deskę do prasowania i wykonaj kroki 4, 5 i 6.



4 Za pomocą śrubokręta ostrożnie odkręć śruby na prowadnicach po obu stronach (jak pokazano na rysunku) i wyciągnij deskę do prasowania pod kątem prostym (prostopadle).

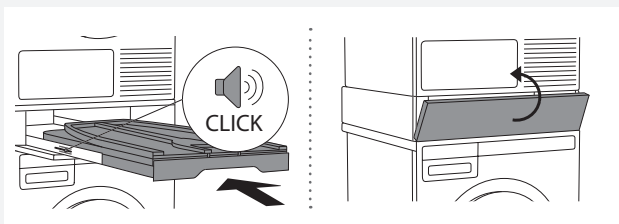


5 Zdejmij deskę do prasowania z prowadnic w kierunku prostym i ustaw długość plastikowego przedłużacza wtyczki po obu stronach.



6 Następnie ponownie włóż i dokręć śruby wykręcone w kroku 4.

Włóż na miejsce deskę do prasowania (pod kątem prostym).



7 Podczas wkładania deski na swoje miejsce (pod kątem prostym) musi być słyszalne „KLIKNIĘCIE”. Następnie wsuń deskę do prasowania do wnętrza Hidden Helper.

Zamknij drzwiczki Hidden Helper.