



D02VKL001-01  
POL  
Wersja A

# Podręcznik szybkiej obsługi

HL-L2400D / HL-L2402D



W pierwszej kolejności zapoznaj się z *Przewodnikiem Bezpieczeństwa Produktu*, a następnie z niniejszym *Podręcznikiem szybkiej obsługi* w celu prawidłowego przeprowadzenia procedury instalacji.

Nie wszystkie modele dostępne są we wszystkich krajach.



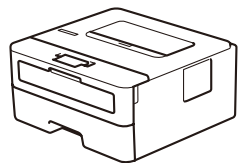
Najnowsze podręczniki są dostępne na stronie Brother support:  
[support.brother.com/manuals](http://support.brother.com/manuals)

PL

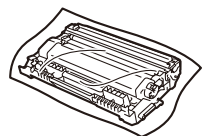
BG

## Rozpakuj urządzenie i sprawdź zawartość opakowania

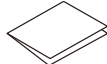
Usuń taśmę ochronną lub folię pokrywającą urządzenie i materiały eksploatacyjne.



Przewód zasilający



Toner i zespół bębna



Podręcznik szybkiej obsługi

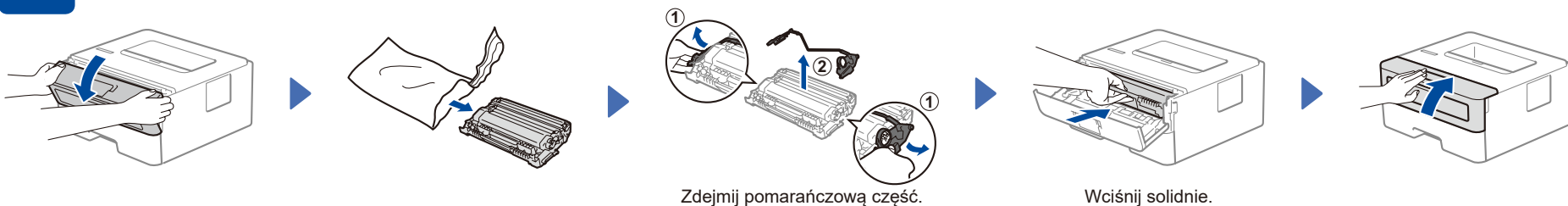


Przewodnik Bezpieczeństwa Produktu

### INFORMACJA:

- Komponenty w kartonie mogą być różne w zależności od kraju.
- Ten produkt wymaga kabla USB do podłączenia do komputera. Jeśli jeszcze go nie masz, kup kabel USB 2.0 (typ A/B) o długości nie większej niż 2 metry.
- Ekran i obrazy zawarte w tym *Podręczniku szybkiej obsługi* przedstawiają model HL-L2402D.
- Celem firmy Brother jest ograniczenie ilości odpadów i oszczędzanie zarówno surowców, jak i energii potrzebnej do ich produkcji. Przeczytaj więcej o naszych staraniach na rzecz ochrony środowiska na stronie [www.brotherearth.com](http://www.brotherearth.com).
- Zachowaj wszystkie materiały opakowaniowe i pudełko na wypadek konieczności wysłania urządzenia.

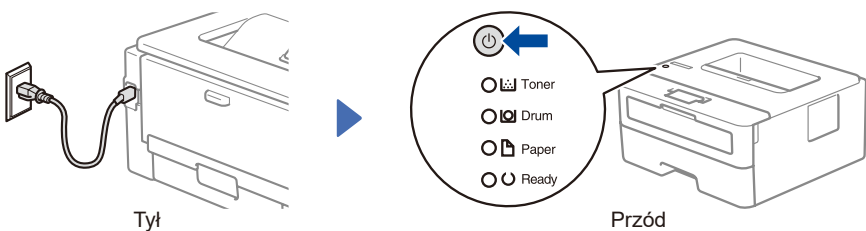
## 1 Usuń materiały opakowaniowe i zainstaluj kasetę z tonerem oraz zespół bębna



## 2 Włóż papier do tacy



## 3 Podłącz przewód zasilający i włącz urządzenie



### INFORMACJA:

Przed podłączeniem przewodu zasilającego należy zlokalizować etykietę z numerem seryjnym znajdującą się z tyłu lub z boku urządzenia. Zapisz ten numer na potrzeby rejestracji produktu i obsługi gwarancyjnej.

### Wskazania diod LED drukarki

Miganie: ☀ Włączenie: ● lub ● Wylączenie: ○

	Brak toneru <sup>1</sup>	Wymień toner	Wkrótce koniec pracy bębna <sup>1</sup>	Wymień bęben	Bęben! <sup>2</sup>	Zacięcie papieru/ Otwarta pokrywa <sup>2</sup>	Brak papieru
Toner	☀	●	○	○	○	○	○
Drum (Bęben)	○	○	☀	●	☀	○	○
Paper (Papier)	○	○	○	○	○	☀	●
Ready (Gotowe)	●	○	●	●	○	○	○

1 Żółta dioda LED miga przez dwie sekundy, a następnie wyłącza się na trzy sekundy.

2 Dioda LED będzie szybko migać przy WŁĄCZANIU i WYŁĄCZANIU.

## 4 Podłącz komputer do urządzenia

Wykonaj poniższe czynności, aby ukończyć konfigurację przy użyciu jednego z typów połączeń dostępnych w urządzeniu.

Na stronie [setup.brother.com](http://setup.brother.com) można pobrać i zainstalować oprogramowanie Brother.

Postępuj zgodnie z instrukcjami i monitami wyświetlanymi na ekranie.

**Konfiguracja ukończona**

Możesz teraz drukować przy użyciu posiadanego urządzenia.

### Nie można nawiązać połączenia? Sprawdź następujące elementy:



Połączenie USB

Odłącz przewód.

Uruchom ponownie urządzenie i komputer, a następnie przejdź do kroku **4**.

Jeśli to nie pomoże, odwiedź witrynę [support.brother.com](http://support.brother.com) i zapoznaj się z odpowiedziami na często zadawane pytania i informacjami na temat rozwiązywania problemów.