

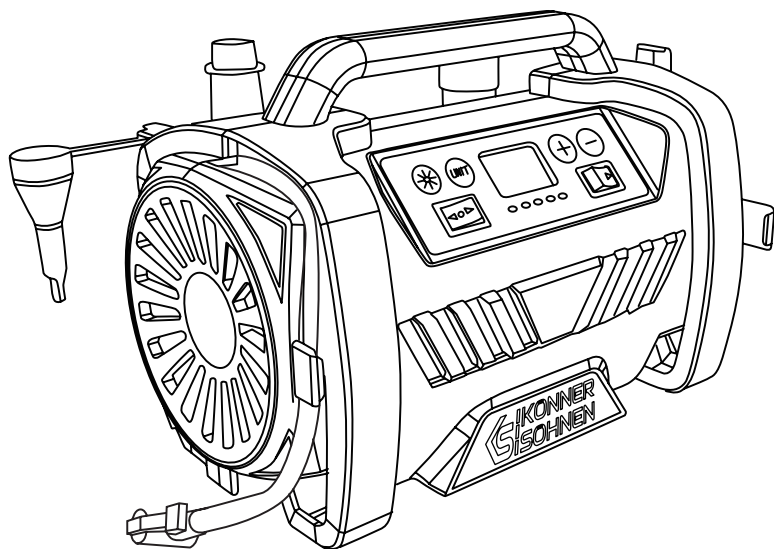
**Koniecznie zapoznaj się przed
rozpoczęciem pracy!**

Instrukcja obsługi



Kompresor samochodowy

KS P30





Dziękujemy za wybranie produktów marki **Könnér & Söhnen®**. Niniejsza instrukcja zawiera krótki opis zasad bezpieczeństwa, użytkowania i naprawy urządzenia. Więcej szczegółowych informacji można znaleźć na stronie oficjalnego producenta w zakładce „Wsparcie”: **konner-sohnen.com/manuals**

Możesz także przejść do zakładki WSPARCIE i pobrać instrukcja, skanując kod QR lub na oficjalnej stronie importera marki **Könnér & Söhnen®**: **www.konner-sohnen.com**



*Konieczn***ie zapoznaj się przed rozpoczęciem pracy!**

Producent generatora może wprowadzić pewne zmiany, które mogą być nie uwzględnione w niniejszej instrukcji, a mianowicie: Producent zastrzega sobie prawo wprowadzania zmian do projektu i konstrukcji wyrobu. Obrazy i rysunki w instrukcji eksplikacji są schematyczne i mogą się różnić od rzeczywistych węzłów i napisów na produktach.

W końcowej części niniejszej instrukcji obsługi znajdują Państwo dane kontaktowe, z których można skorzystać w przypadku wystąpienia problemów. Wszystkie informacje w niej zawarte są najbardziej aktualne w momencie druku.



UWAGA – OSTROŻNIE!



Niedostosowanie się do zaleceń oznaczonych tym znakiem spowoduje poważne obrażenia ciała operatora lub osób postronnych.



WAŻNE!



Ważne informacje dotyczące korzystania z urządzenia.

ŚRODKI BEZPIECZEŃSTWA

1



UWAGA!



Kompresor działa tylko z układem elektrycznym o napięciu 12 V.

- Nie przekraczaj czasów pracy zawartych w instrukcji dotyczących cyklu włączania/wyłączania kompresora. Kompresor nie jest przeznaczona do ciągłego pompowania! Napompuj opony do ciśnienia zalecanego przez producenta opon. Przekroczenie poziomu ciśnienia i maksymalnego cyklu pracy może spowodować szybkie zużycie elementów kompresora i jego awarię.
- Kompresor jest całkowicie gotowy do użytku i nie wymaga dodatkowego smarowania.
- Trzymaj kompresor za specjalny uchwyt do przenoszenia. Nie ciągnij za przewód podczas odłączania urządzenia.
- Podczas korzystania z kompresora nie wyłączaj silnika samochodu, aby zapobiec rozładowaniu akumulatora samochodowego oraz zwiększyć wydajność sprzęarki.
- Nie pozostawiaj działającego kompresora bez nadzoru nie pozwalaj dzieciom bawić się nim, aby uniknąć obrażeń.
- Najpierw uruchom silnik samochodu, a dopiero potem podłącz przewód zasilający, aby rozpocząć pompowanie! Po zakończeniu pompowania wyłącz silnik.
- Kompresor powietrza nie powinien pracować dłużej niż 8 minut na raz, ponieważ może się przegrzać. Po użyciu pozwól mu ostygnąć przez co najmniej 10 minut!



UWAGA!



Nie używaj obu jednocześnie!

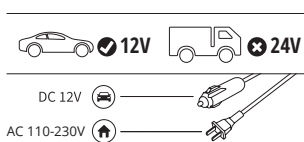
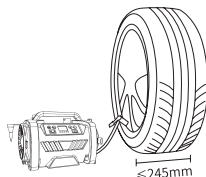


UWAGA!



Urządzenie nagrzewa się podczas pompowania, więc uważaj, aby nie dotykać bezpośrednio metalowych części. Urządzenie nie powinno działać dłużej niż 8 minut na raz. Po użyciu pozwól mu ostygnąć przez co najmniej 10 minut!

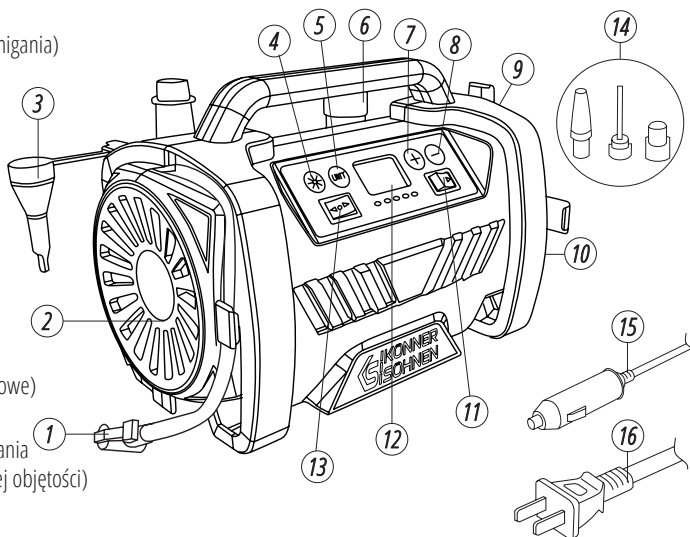
- Urządzenie nie jest przeznaczone do dużych pojazdów, takich jak ciężarówki, furgonetki czy SUV-y (ciśnienie w oponach powyżej 3,4 bara, szerokość opony powyżej 245 mm).



OGÓLNY WYGLĄD

2

1. Wąż wysokociśnieniowy
2. Latarka (stałe światło, tryb migania)
3. Dysza stożkowa o dużej przepustowości
4. Włacznik lampy LED
5. Przycisk UNIT
6. Wąż o dużej przepustowości
7. Przycisk „+”
8. Przycisk „-”
9. Otwór wylotowy
10. Otwór wlotowy
11. Przełącznik zasilania (zasilanie sieciowe/samochodowe)
12. Wyświetlacz LED
13. Przełącznik trybu pompowania (tryb wysokiego ciśnienia/dużej objętości)
14. Dysze
15. Wtyczka zapalniczki 12 V
16. Wtyczka domowa (wygląd wtyczki różni się w zależności od kraju użytkowania)



WAŻNE!



Producent zastrzega sobie prawo do wprowadzania zmian w wyposażeniu, projektowaniu i konstrukcji wyrobów. Rysunki w instrukcji są schematyczne i mogą różnić się od rzeczywistych węzłów i napisów na produkcie.

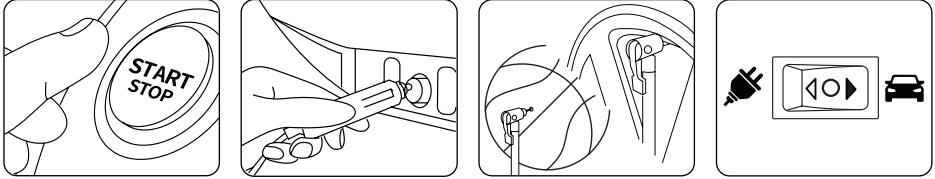
DANE TECHNICZNE

3

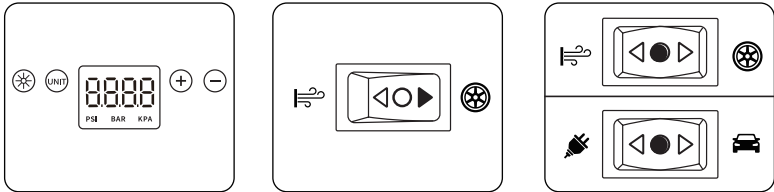
Model	KS P30
Moc	120 W
Maksymalne ciśnienie	150 Psi
Szybkość napełniania	35 l/min
Napięcie (AC)	110-230V
Długość kabla	3 m
Czas pracy ciągłej	8 min
Dostępne jednostki miary	PSI/ BAR/ KPA
Napięcie (sieci)	AC 110V/1A, 230V/0.5A
Napięcie (DC)	DC 12V/10A
Wymiary brutto (DxSxW)	158x86x265 mm
Waga brutto	1.8 kg

ZASILANIE Z SAMOCHODU W TRYBIE WYSOKIEGO CIŚNIENIA

KROK 1: Uruchom silnik i podłącz przewód zasilający do gniazdka prądu stałego. Podłącz adapter dla pompowania do przedmiotu pod wysokim ciśnieniem i mocno zamocuj. W razie potrzeby użyj dodatkowych dysz dołączonych do zestawu. Naciśnij włącznik zasilania (wybierz tryb zasilania z samochodu)

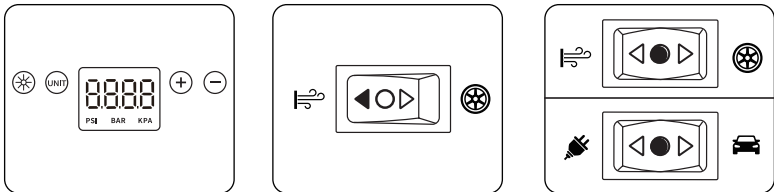


KROK 2: Naciśnij przycisk „UNIT”, aby wybrać jednostki miary. Następnie ustaw żądane ciśnienie za pomocą przycisków „-” lub „+”. Użyj przełącznika trybu, aby wybrać tryb wysokiego ciśnienia. Następnie proces pompowania rozpocznie się automatycznie i zostanie automatycznie zatrzymany po osiągnięciu wymaganego poziomu ciśnienia. Po zakończeniu pompowania obydwa przełączniki (przełącznik trybu pompowania i przełącznik trybu zasilania) należy ustawić w pozycji wyłączonej.

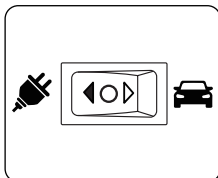


NIE Z SAMOCHODU W TRYBIE NISKIEGO CIŚNIENIA

1. Uruchom silnik samochodu przed podłączeniem przewodu zasilającego.
2. Podłącz przewód zasilający samochodu do gniazdka prądu stałego.
3. Aby spuścić powietrze, podłącz wąż o dużej przepustowości do wlotu kompresora powietrza. Aby napompować, podłącz wąż o dużej przepustowości do wylotu kompresora powietrza i przekręć wąż, aby zafiksować go na miejscu.
4. Podłącz wąż o dużej przepustowości do przedmiotu pod niskim ciśnieniem (w razie potrzeby użyj dysz do pompowania, instalując je odpowiednio przed użyciem).



Naciśnij przycisk „UNIT”, aby wybrać jednostki miary. Następnie ustaw żądane ciśnienie za pomocą przycisków „-” lub „+”. Użyj przełącznika trybu, aby wybrać tryb niskiego ciśnienia. Następnie proces pompowania rozpocznie się automatycznie i zostanie automatycznie zatrzymany po osiągnięciu wymaganego poziomu ciśnienia. Po zakończeniu pompowania obydwa przełączniki ustaw w pozycji „OFF” (wyłączone).

ZASILANIE Z SIECI W TRYBIE NISKIEGO CIŚNIENIA

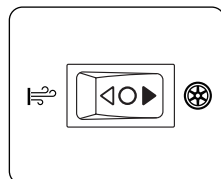
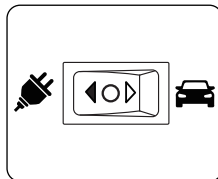
Podłącz przewód zasilający do domowego gniazdka elektrycznego. Aby spuścić powietrze, podłącz wąż o dużej przepustowości do wylotu kompresora powietrza i przekręć wąż, aby zafiksować go na miejscu. Aby odpowietrzyć, podłącz wąż o dużej przepustowości do wlotu kompresora powietrza. Podłącz dyszę o dużym przepływie do przedmiotu o niskim ciśnieniu. W razie potrzeby użyj dodatkowych dysz. Naciśnij wyłącznik zasilania (wybierz tryb zasilania sieciowego).

ZASILANIE Z SIECI W TRYBIE WYSOKIEGO CIŚNIENIA

Podłącz przewód zasilający do domowego gniazdka elektrycznego.

Podłącz zawór pompowania do przedmiotu pod wysokim ciśnieniem. W razie potrzeby użyj dodatkowych dysz.

Naciśnij przycisk „UNIT”, aby wybrać jednostki miary.



Następnie ustaw żądane ciśnienie za pomocą przycisków „-” lub „+”. Użyj przełącznika trybu, aby wybrać tryb wysokiego ciśnienia. Następnie proces pompowania rozpocznie się automatycznie i zostanie automatycznie zatrzymany po osiągnięciu wymaganego poziomu ciśnienia. Ustaw oba przełączniki w pozycji „OFF” (wyłączone).

TRYB DLA SPRZĘTU SPORTOWEGO**5**

1. Zainstaluj dyszę, jak pokazano na poniższym obrazku.
2. Ustaw żądane ciśnienie i usuń igłę po osiągnięciu żądanego poziomu ciśnienia.

100 PSI = 689.47 KPA = 6.89 BAR

**WARUNKI GWARANCJI****7**

Termin gwarancji na sprzęt przy zakupie na paragon wynosi dwadzieścia cztery miesiące od daty sprzedaży towaru przy użytkowaniu domowym, a przy zakupie na fakturę VAT albo w celu związanym bezpośrednio z prowadzoną działalnością gospodarczą lub zawodową wynosi dwanaście miesięcy od daty sprzedaży towaru, co jest potwierdzone wpisem i pieczętką sprzedawcy w Karcie Gwarancyjnej.



DEKLARACJA ZGODNOŚCI WE

(Tłumaczenie deklaracji oryginalnej)

Nr. 160

Poniżej wymienione produkty zostały przetestowane zgodnie z obowiązującymi standardami i odpowiednimi Dyrektywami Unii Europejskiej: Dyrektywa EMC dotycząca Kompatybilności Elektromagnetycznej 2014/30/WE.

Producent: DIMAX INTERNATIONAL GmbH
Adres: Flinger Broich 203, 40235 Düsseldorf, Niemcy
Produkty: Urządzenie rozruchowe z kompresorem marki "Könner & Söhnen"
Typ/Model: KS JSP-2000
Produkty: Kompresor samochodowy marki "Könner & Söhnen"
Typ/Model: KS P10, KS P20, KS P30

Deklaracja bazuje na przykładzie jednego egzemplarza z każdego typu produktów, nie implikuje oceny całej produkcji i nie wykorzystuje logotypu laboratorium testującego. Producent zapewnia, że cała seria danej produkcji odpowiada wzorcowemu egzemplarzowi zbadanemu i opisanemu w raporcie. Wszystkie raporty techniczne znajdują się w posiadaniu firmy i pozostają do dyspozycji uprawnionych jednostek.

Opis spełnia wymagania zawarte w: 2014/30/WE Dyrektywa EMC dotycząca Kompatybilności Elektromagnetycznej
2011/65/WE Dyrektywa (RoHS) zmienione przez 2015/863/WE i zmienione przez (WE) 2017/2102

Wykorzystane standardy: EN IEC 55014-1:2021, EN IEC 55014-2:2021
EN IEC 61000-3-2:2019/A1:2021, EN 61000-3-3:2013/A2:2021
EN 61000-4-2:2009, EN IEC 61000-4-3:2020,
EN 61000-4-4:2012, EN 61000-4-5:2014+A1:2017,
EN 61000-4-6:2014, EN 61000-4-8^2010,
EN IEC 61000-4-11:2020
IEC 62321-5:2013&IEC 62321-4:2013+A1:2017&
IEC 62321-7-2:2017 & IEC 62321-6:2015 & IEC 62321-8: 2017
& IEC 62321-3-1:2013 & IEC 62321 -7-1:2015



23

Data wystawienia: 2023-08-10

Miejsce wystawienia: Düsseldorf

Dyrektor generalny: Fomin P. *P. Fomin*

DIMAX
International
GmbH

Steuer-Nr: 103 5722 2493
USt-Id-Nr: DE296177274

My, firma Dimax International GmbH, niniejszym deklarujemy, iż powyższa informacja odpowiada wymogom Parlamentu Europejskiego, jego Dyrektywom: 2014/30/WE Dyrektywa EMC dotycząca kompatybilności elektromagnetycznej z dnia 26 Lutego 2014 roku. Za używanie powyższego znaku CE odpowiada producent. Po realizacji Deklaracji Zgodności WE oraz dostosowaniu się do odpowiednich Dyrektyw WE.

KONTAKT

Deutschland:

DIMAX International GmbH Flinger
Broich 203 -FortunaPark- 40235
Düsseldorf, Deutschland
www.koenner-soehnen.com

Ihre Bestellungen

orders@dimaxgroup.de

Kundendienst, technische Fragen und Unterstützung

support@dimaxgroup.de

Garantie, Reparatur und Service

service@dimaxgroup.de

Sonstiges

info@dimaxgroup.de

Polska:

DIMAX International Poland Sp.z o.o.
Polska, Warczawska,
306B 05-082 Stare Babice,
info.pl@dimaxgroup.de
www.konner-sohnen.com

Україна:

ТОВ «Техно Трейд КС»,
вул. Електротехнічна 47,
02222, м. Київ, Україна
sales@ks-power.com.ua
www.konner-sohnen.com