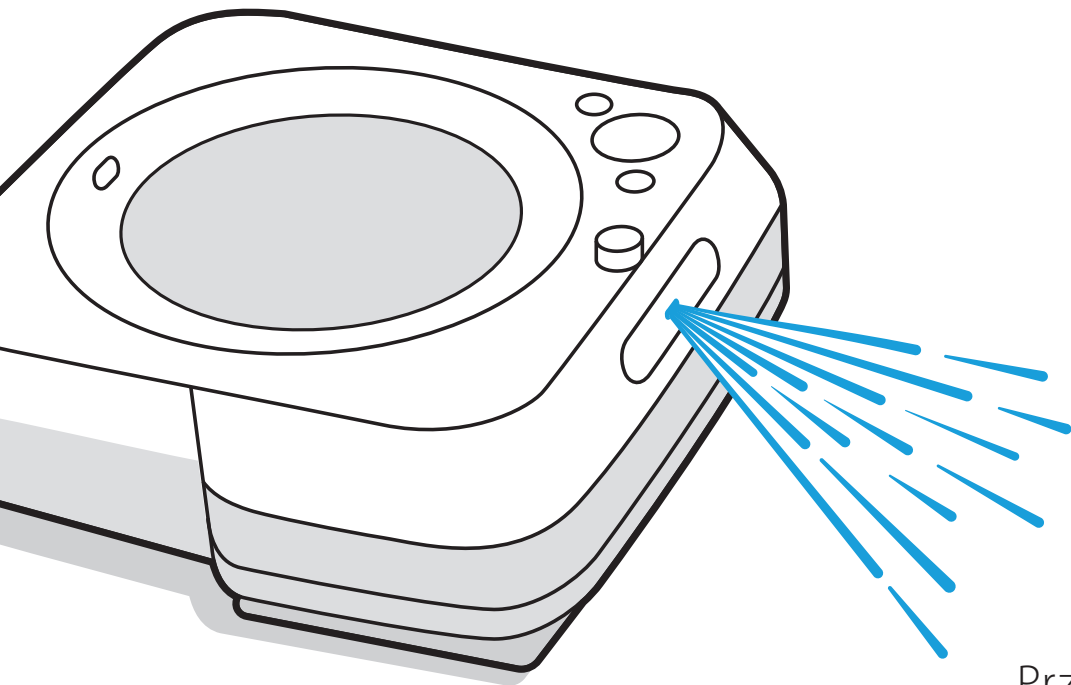


**Robot**<sup>®</sup>

**Braava jet**<sup>®</sup>

Robot mopujący

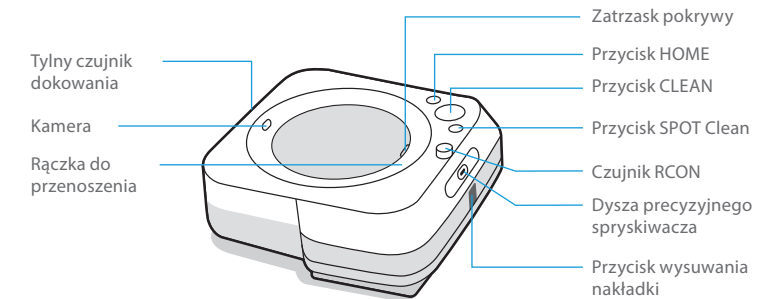


The logo consists of a blue water drop icon followed by the lowercase letters 'm6' in a bold, black, sans-serif font.

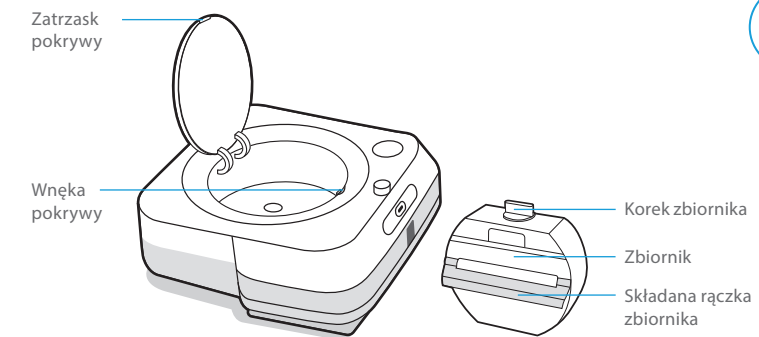
Przewodnik użytkownika

# Informacje o robocie mopującym Braava jet® m6

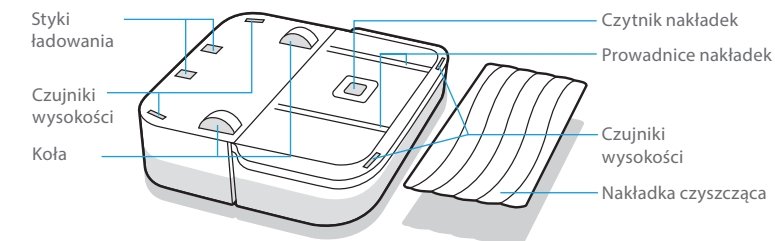
## Widok z góry



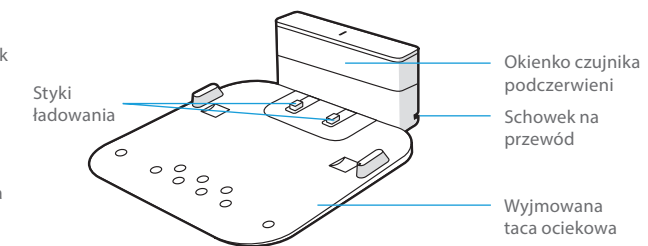
## Dostęp do zbiornika



## Widok z dołu



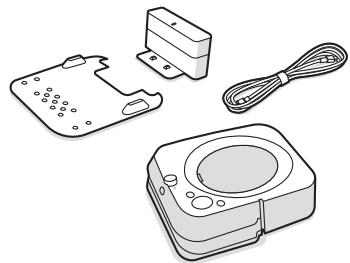
## Stacja dokująca Home Base



# Pierwsze kroki

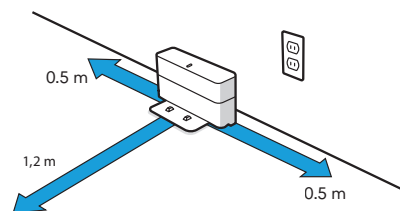
## 1 Przygotuj robota

Aby rozpocząć, potrzebujesz robota, stacji ładującej, tacy ociekowej i kabla zasilającego.

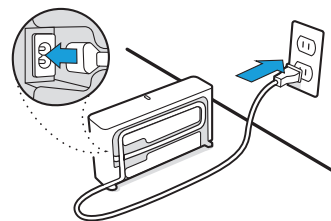


## 2 Ustaw stację dokującą i podłącz ją do prądu

Wybierz obszar w pobliżu gniazdka z dobrym zasięgiem sieci Wi-Fi.



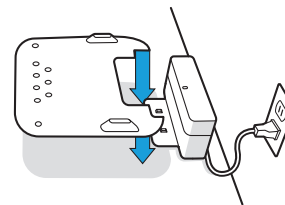
Podłącz przewód zasilający do stacji dokującej, a następnie włóż wtyczkę do gniazdka sieci elektrycznej.



**⚠ OSTRZEŻENIE:** Aby zapobiec upadkowi robota ze schodów, należy upewnić się, że stacja ładująca znajduje się co najmniej 1,2 metra od szczytu schodów.

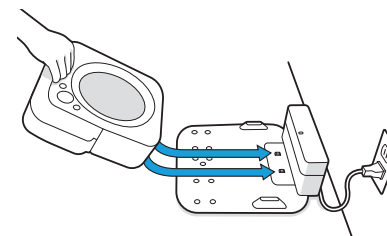
## 3 Zamocuj tacę ociekową

Umieść tacę ociekową z przodu stacji dokującej.



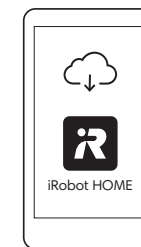
## 4 Obudź robota

Przesuń robota na styki stacji dokującej, aby aktywować akumulator. Pierścieniowa kontrolka zaświeci się po paru minutach i usłyszysz sygnał dźwiękowy, co oznacza, że urządzenie jest aktywne.



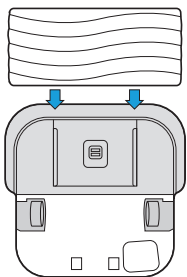
## 5 Połącz i zaktualizuj

Połącz robota z aplikacją iRobot HOME, aby mieć do niego zdalny dostęp, dostosowywać sprzątanie i aktualizować oprogramowanie urządzenia.

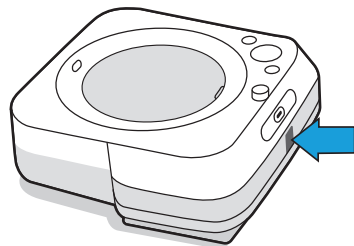


## 6 Załóż nakładkę czyszczącą


Wsuń nakładkę do mopowania lub zamiatania w wyznaczone miejsce pod robotem.



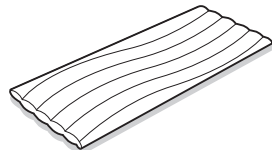
Aby zdjąć istniejącą nakładkę czyszczącą, naciśnij przycisk z przodu robota.



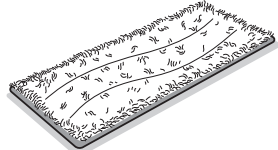
### Rodzaje nakładek czyszczących


 Nakładki do mopowania

Nakładka do mopowania jednorazowego użytku

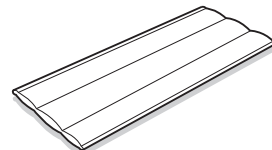


Nakładka do mopowania nadająca się do prania (mikrofibra)

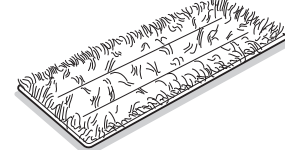


 Nakładki do zamiatania

Nakładka do zamiatania jednorazowego użytku

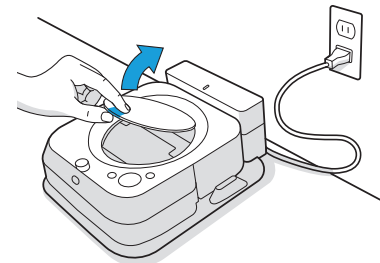


Nakładka do zamiatania nadająca się do prania (mikrofibra)

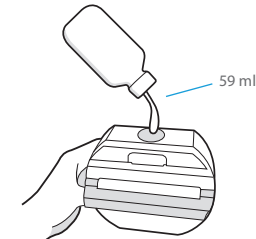


## 7 Napełnij zbiornik

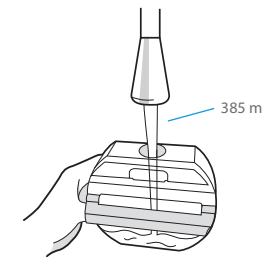
Wymij zbiornik z robota.



Dodaj środka czyszczącego Braava jet™ przeznaczony do powierzchni twardych (jeśli jest używany).




Następnie napełnij zbiornik wodą.



### Środek czyszczący

Podczas mopowania przed dodaniem wody do zbiornika możesz dodać środek czyszczący Braava jet™ przeznaczony do powierzchni twardych. Ten produkt to koncentrat odpowiedni do wszystkich wodoszczelnych powierzchni twardych.

 **Ważne:** Środek czyszczący Braava jet™ przeznaczony do powierzchni twardych to jedyny środek, jakiego można używać z robotem mopującym. Nie należy używać innych środków czyszczących.

Rozmiar opakowania próbnego (w zestawie)



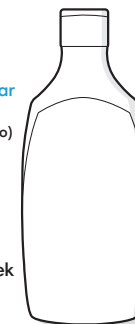
pół butelki na zbiornik



Detal: pełny rozmiar opakowania (sprzedawane osobno)



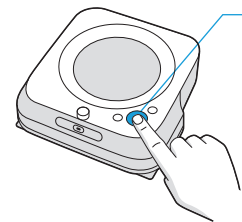
6 pełnych nakrętek na zbiornik



# Używanie robota mopującego Braava jet® m6

## Sprzątanie

Aby utrzymać dobrą czystość podłóg, zaleca się częste używanie robota.



Wystarczy nacisnąć przycisk CLEAN

Naciśnij, aby rozpocząć/wstrzymać/wznowić sprzątanie

Przytrzymaj przez 3 sekundy, aby zakończyć pracę i uśpić robota

Przytrzymaj przez 10 sekund, aby ponownie uruchomić robota

- Twój robot będzie automatycznie przeszukiwał i sprzątał Twój dom, poruszając się metodycznie po podłodze, z pewnym nakładaniem się od pojedynczego przejazdu do następnego, aby każde miejsce na podłodze zostało wyczyszczone trzy razy. Jeśli chcesz zmienić to domyślne ustawienie sprzątania na szybsze lub dokładniejsze albo dostosować ilość rozpylanej wody, możesz zmienić preferencje dotyczące sprzątania w aplikacji iRobot HOME.
- Po zakończeniu cyklu sprzątania robot wróci do stacji dokującej w celu naładowania lub napełnienia zbiornika.

**Uwaga:** Jeśli napis „CLEAN” pulsuje podczas ładowania, oznacza to, że robot jest w trakcie cyklu sprzątania i po ponownym naładowaniu automatycznie wznowi pracę tam, gdzie ją przerwał.

- Aby wysłać robota z powrotem do stacji dokującej, naciśnij przycisk (Home). Niebieski kolor światła pierścieniowej kontrolki wskazuje, że robot szuka stacji ładującej. Ta funkcja działa tylko wtedy, gdy robot rozpoczął cykl ze stacji ładującej.
- Kiedy robot wykryje konieczność napełnienia zbiornika, pierścieniowa kontrolka zaświeci się na czerwono, wykonując ruch zamiatający w kierunku zatrasku pokrywki.

- Aby posprzątać mniejsze wyznaczone obszary (1 m<sup>2</sup>), umieść robota na środku takiego obszaru. Naciśnij przycisk (SPOT Clean), aby rozpocząć sprzątanie.

## Wskazówki dotyczące optymalizowania wydajności

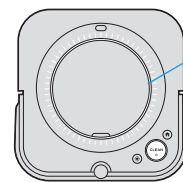
- Twój robot działa najlepiej, gdy jest używany z aplikacją iRobot HOME.
- Aby uzyskać optymalną wydajność mopowania, przed uruchomieniem robota Braava jet® zalecamy najpierw odkurzyć, aby zebrać brud i większe śmieci.
- Robot będzie działał wyłącznie z nakładkami Braava jet® serii m przeznaczonymi dla robotów Braava jet® serii m.
- Używaj nowej nakładki dla każdego cyklu sprzątania i nie mocz nakładek przed użyciem.
- Stacja dokująca powinna być zawsze podłączona do zasilania, a obszar wokół niej uporządkowany.
- Wirtualna ściana Dual Mode Virtual Wall® pozwala utrzymać robota w obszarach, które mają zostać posprzątane, i zablokować mu dostęp do pozostałych obszarów. (Sprzedawana oddzielnie)
- Za pomocą aplikacji iRobot HOME możesz dostosować preferencje dotyczące sprzątania i zmodyfikować moc sprzątania, szybkość oraz zasięg.

## Ładowanie

- Prześuń robota na styki stacji dokującej, aby aktywować akumulator.

**Uwaga:** Robot jest dostarczany z częściowo naładowanym akumulatorem, ale przed rozpoczęciem pierwszego sprzątania zalecane jest doładowanie robota przez 3 godziny.

- Pierścieniowa kontrolka świetlna wskazuje aktualny stan ładowania akumulatora. Kontrolka wyłączy się po minucie w celu oszczędności energii. Aby ją wyłączyć, naciśnij przycisk CLEAN. Stan ładowania akumulatora można również sprawdzić z poziomu aplikacji iRobot HOME.



Pierścieniowa kontrolka świetlna podczas ładowania

Światło ciągle: akumulator w pełni naładowany  
Światło pulsujące: trwa ładowanie

- Gdy robot znajduje się w stacji dokującej, zużywa niewielką ilość energii. Gdy robot nie jest używany, można przełączyć go w tryb z dodatkowo obniżonym poborem energii. Instrukcje i szczegółowe informacje na temat trybu gotowości z obniżonym poborem energii można znaleźć w aplikacji iRobot HOME.
- W celu długotrwałego przechowywania robota należy go wyłączyć, wyjmując go ze stacji dokującej i przytrzymując przycisk (Home) przez 10 sekund. Przechowuj robota w chłodnym, suchym miejscu.

## Akumulator litowo-jonowy

W celu uzyskania najlepszych efektów należy stosować tylko akumulator litowo-jonowy iRobot dostarczony w zestawie z robotem Braava jet® m6.

**OSTRZEŻENIE:** Akumulatory litowo-jonowe i wyposażone w nie produkty podlegają rygorystycznym przepisom dotyczącym transportu. Jeśli zachodzi konieczność odesłania tego urządzenia (razem z akumulatorem) do serwisu, zabrania go ze sobą w podróż lub występuje podobna sytuacja, TRZEBA przestrzegać poniższych zaleceń dotyczących transportu.

- Robot MUSI zostać wyłączony przed wysyłką.
- Aby wyłączyć zasilanie, wyjmij robota ze stacji ładującej i przytrzymaj przycisk (Home) przez 10 sekund. Wszystkie kontrolki zgasną.
- Umieść produkt w oryginalnym opakowaniu.
- Wyślij urządzenie wyłącznie drogą lądową (nigdy pocztą lotniczą).
- Jeśli potrzebujesz dodatkowej pomocy, prosimy o kontakt z Działem obsługi klienta.

## Rozwiązywanie problemów

- Robot informuje użytkownika o ewentualnych nieprawidłowościach, generując alarm dźwiękowy i włączając czerwone światło kontrolki pierścieniowej. Naciśnij przycisk CLEAN, aby poznać szczegóły. Bardziej szczegółowe wskazówki i instruktażowe filmy wideo są dostępne w aplikacji iRobot HOME.



Kolor czerwony kontrolki pierścieniowej

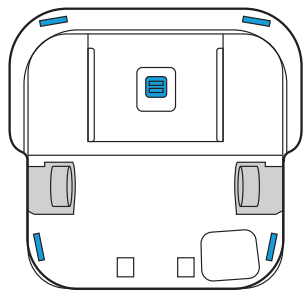
Akumulator na wyczerpaniu. Naładuj akumulator.

- Po 90 minutach bezczynności poza stacją dokującą robot automatycznie zakończy bieżący cykl sprzątania.

# Czyszczenie i konserwacja

## Czyszczenie czujników i czytnika nakładek

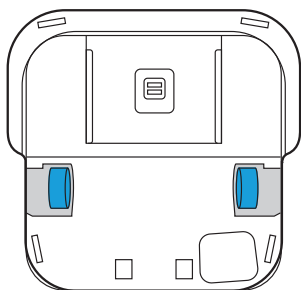
Oczyść wilgotną szmatką czujniki na dolnej części robota.



**Ważne:** Nie należy przyskać środkiem czyszczącym lub wodą bezpośrednio na czujniki ani do wnętrza czujników.

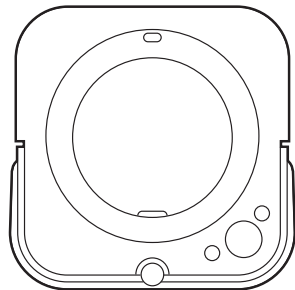
## Czyszczenie kół

Wyciągnij wszystkie widoczne zanieczyszczenia i włosy, które zebrały się wokół kół.



## Czyszczenie obudowy robota

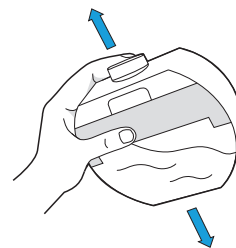
Wytrzyj do czysta wilgotną ściereczką.



## Czyszczenie zbiornika

W przypadku zapachu dochodzącego ze zbiornika

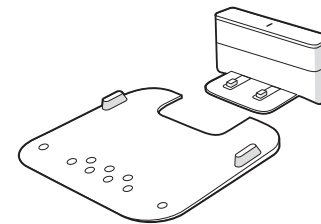
- 1 Wyjmij zbiornik z robota mopującego.
- 2 Nalej do zbiornika ciepłej wody. Nie używaj wrzątku.
- 3 Załóż korek i lekko potrząśnij zbiornikiem.



- 4 Przeplucz zbiornik i powtórz czynność, jeśli jest taka potrzeba.

## Czyszczenie tacy ociekowej

- 1 Wyjmij robota ze stacji dokującej.
- 2 Odłącz tacę ociekową, podnosząc ją ze stacji dokującej.



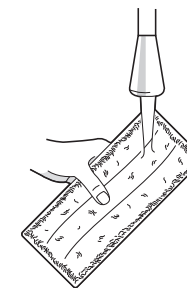
- 3 Wyczyść tacę ociekową wilgotną szmatką lub przepłucz ją w zlewie ciepłą wodą.
- 4 Dokładnie osusz tacę ociekową, a następnie przyłącz ją z powrotem do stacji dokującej.
- 5 Umieść robota mopującego z powrotem w stacji dokującej.

## Dbanie o nakładki czyszczące nadające się do prania

**Uwaga:** Nakładki czyszczące nadające się do prania można wyczyścić na dwa sposoby: piorąc je ręcznie albo w pralce.

### Pranie ręczne

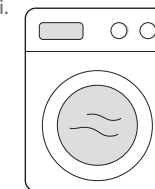
Dokładnie umyj nakładki ciepłą wodą.



### Pranie w pralce

Wypierz nakładki w ciepłej wodzie i wysusz je na powietrzu.

Nie susz w suszarce. Nie pierz z delikatnymi tkaninami.



# Dział Obsługi Klienta iRobot

## Stany Zjednoczone i Kanada

W przypadku pytań lub komentarzy dotyczących robota mopującego Braava jet® w pierwszej kolejności należy skontaktować się z firmą iRobot, a dopiero potem ze sprzedawcą.

Na początek zapraszamy do odwiedzenia witryny internetowej **www.irobot.com**, w której można znaleźć porady, odpowiedzi na najczęściej zadawane pytania oraz informacje na temat akcesoriów. Informacje te można również znaleźć w aplikacji iRobot HOME. Jeśli to nie wystarczy, prosimy o kontakt telefoniczny z Działem obsługi klienta pod numerem **(877) 855-8593**.

### Godziny pracy Działu obsługi klienta iRobot

- Od poniedziałku do piątku: 9:00–19:00 czasu wschodniego
- Sobota i niedziela: 9:00–18:00 czasu wschodniego

## Poza Stanami Zjednoczonymi i Kanadą

Odwiedź witrynę **www.global.irobot.com**, aby:

- dowiedzieć się więcej o działalności firmy iRobot w danym kraju,
- uzyskać porady i wskazówki związane z korzystaniem oraz wydajnością robota mopującego Braava jet®,
- znaleźć odpowiedzi na pytania,
- skontaktować się z lokalnym Autoryzowanym Importerem i Dystrybutorem.

# Informacje prawne

Norma modelu: RMA-Y1



Niniejszym iRobot Corporation oświadcza, że to urządzenie radiowe jest zgodne z dyrektywą UE o urządzeniach radiowych 2014/53/UE i dyrektywą RoHS 2011/65/UE. Pełny tekst Deklaracji zgodności UE jest dostępny na następującej stronie internetowej: [www.irobot.com/compliance](http://www.irobot.com/compliance).

To urządzenie zawiera moduł radiowy Harpoon model AXE-Y1. Harpoon to dwuzakresowe radio działające w pasmach WLAN 2,4 GHz i WLAN 5 GHz.

- Pasma 2,4 GHz jest ograniczone do pracy między 2400 MHz i 2483 MHz z maksymalną mocą wyjściową EIRP 17,56 dBm (57 mW) przy 2472 MHz.
- Pasma 5 GHz jest ograniczone do pracy między 5150 MHz i 5725 MHz z maksymalną mocą wyjściową EIRP 18,23 dBm (66,52 mW) przy 5700 MHz.



### Instrukcje dotyczące usuwania zużytego sprzętu elektrycznego i elektronicznego:

Ten symbol na produkcie oznacza, że nie wolno go wyrzucać razem z niesortowanymi zwykłymi odpadami komunalnymi. Użytkownik końcowy ponosi odpowiedzialność za utylizację zużytego urządzenia w sposób przyjazny dla środowiska, jak następuje:

- (1) zwrócenie go do dystrybutora/sprzedawcy, u którego zakupiono produkt; lub
- (2) pozostawienie go w wyznaczonym punkcie zbiórki takich odpadów.

Prawidłowa utylizacja tego produktu pozwoli zaoszczędzić cenne zasoby i zapobiec potencjalnym negatywnym skutkom dla zdrowia ludzkiego i środowiska, które mogłyby powstać w przypadku niewłaściwego obchodzenia się z odpadami. W celu uzyskania dalszych informacji lub znalezienia najbliższego wyznaczonego punktu zbiórki należy skontaktować się z miejscowymi instytucjami. W przypadku nieprawidłowej utylizacji tych odpadów mogą obowiązywać kary, zgodnie z prawem krajowym. Więcej informacji można znaleźć pod następującym adresem: [http://ec.europa.eu/environment/waste/weee/index\\_en.htm](http://ec.europa.eu/environment/waste/weee/index_en.htm)

# iRobot®

©2019 iRobot Corporation, 8 Crosby Drive, Bedford, MA 01730 USA. Wszelkie prawa zastrzeżone. iRobot, Braava jet i Virtual Wall są zastrzeżonymi znakami towarowymi firmy iRobot Corporation w Stanach Zjednoczonych oraz innych krajach. App Store jest znakiem towarowym firmy Apple, Inc. zarejestrowanym w Stanach Zjednoczonych i innych krajach. Google Play jest znakiem towarowym firmy Google, Inc. Wi-Fi i logo Wi-Fi są zarejestrowanymi znakami towarowymi stowarzyszenia Wi-Fi Alliance.

