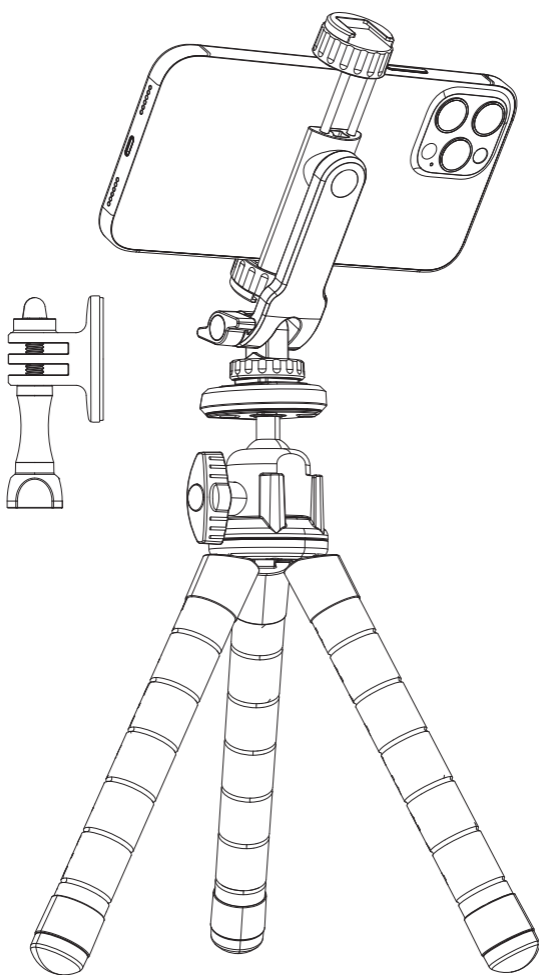


APL-JJ025

Statyw Octopus z szybkim mocowaniem

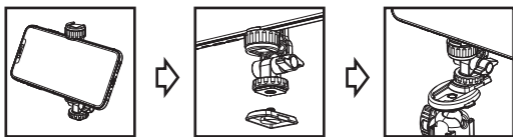


APEXEL®
EXPAND YOUR VISION

Wprowadzenie

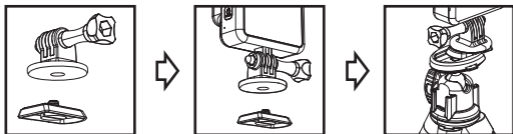
Dla smartfonów

Najpierw wepchnij telefon do uchwytu na telefon. Następnie przykręć płytkę szybkiego zwalniania do nakrętki 1/4" uchwytu na telefon. Na koniec wepchnij płytkę szybkiego zwalniania do statywu.



Dla kamer

Najpierw podłącz kamerę sportową do podstawy. Następnie przykręć płytkę szybkiego zwalniania do nakrętki 1/4" w podstawie. Na koniec wepchnij płytkę szybkiego zwalniania do statywu.



Specyfikacje

Kolor	Czarny i czerwony
Materiał statywu	ABS, Aluminium
Typ głowicy statywu	Szybkie głowice kulowe
Wysokość statywu	250 mm
Materiał klipsa	Tworzywo nylonowe, Silikon
Rozmiar klipsa	55,1 mm ~ 93,4 mm
Kompatybilne urządzenia	Mikrofony, telefony komórkowe, kamery, GoPro, światła LED



Lekki



Płytkę szybkiego odłączania



Mocowanie na zimną stopkę



Więcej informacji

APEXEL TECHNOLOGY CO., LTD

www.apexeloptic.com
service@apexeloptic.com



Wyprodukowano w Chinach

Adres: 5F, Unit 2, Bldg 2, Guanghui Industrial Park, No.13 Minqing Rd, Longhua Dist Shenzhen 518131