

Instrukcja obsługi obiektywu HB

Należy uważnie przeczytać i zachować instrukcję, aby zapewnić prawidłowe działanie nowego obiektywu.

Niniejsza instrukcja dotyczy następujących produktów

APL-HB5

APL-HB195

APL-HB2IN1WM

APL-HB2X

APL-HB110

APL-HB100MM

APL-HB170

APL-HB10X

APL-HB3080



ŚRODKI OSTROŻNOŚCI DOTYCZĄCE UŻYTKOWANIA



DELIKATNY
PRODUKT



CHRONIĆ PRZED
WILGOCIĄ



UWARZAĆ
NA PYŁ

Instrukcje dotyczące klipsa na obiektywy

Wyreguluj klips i przymocuj go do aparatu telefonu, utrzymuj klips w jednej linii z aparatem telefonu i dokręć tylną śrubę, aby zacisnąć telefon.



Port obiektywu jest ruchomy, dzięki czemu pasuje do różnych smartfonów



Uwaga

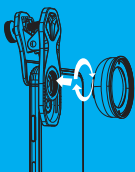
Możesz wybrać poziomy lub pionowy kierunek instalacji klipsa. W zależności od lokalizacji głównego aparatu telefonu



Instrukcje dotyczące obiektywu

(Ta instrukcja może być stosowana do wielu obiektywów.)

Sorew lens do kłapki w kierunku zgodnym z ruchem wskazówek zegara, a następnie gotowy do robienia zdjęć.

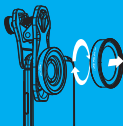


Przeczytaj tę instrukcję, jeśli wybierzesz nasz odłączany obiektyw szerokokątny i makro (APL-HB2INTWM).

Trzymaj obiektyw szerokokątny i obiektyw makro przykręcone razem, aby robić zdjęcia w trybie szerokokątnym.

Odkręć obiektyw szerokokątny od obiektywu makro, aby użyć obiektywu makro.

Uwaga: odkręć obiektyw szerokokątny od odłączanego obiektywu zgodnie z ruchem wskazówek zegara.



Różne efekty w zależności od obiektywu, a także dobra okazja, aby pokazać swój talent i profesjonalne umiejętności fotograficzne.

2x Teleobiektyw / Obiektyw portretowy (APL-HB2X)

Możesz uzyskać obraz bez zniekształceń, jak nasze oczy, jest on zwykle używany do zdjęć portretowych, codziennych zdjęć itp.



Obiektyw superszerokokątny 170° (APL-HB170)

Ten obiektyw jest używany do zdjęć grupowych, scenerii itp., aby pomóc uchwycić więcej niż oryginalny aparat i uzyskać oszałamiający efekt.



Obiektyw typu rybie oko 195° (APL-HB195)

Jest to specjalny obiektyw umożliwiający uzyskanie okrągłego, zniekształconego obrazu z przesadnymi i nieoczekiwanymi efektami oraz dużego obrazu w naprawdę niewielkiej odległości.



Obiektyw szerokokątny (APL-HB110/HB2IN1WM)

Pozwala uzyskać duży, niesamowity obraz z naprawdę niewielkiej odległości, odpowiedni do portretów, krajobrazów, architektury itp.



APL-HB2IN1WM



APL-HB110



Obiektywy makro (APL-HB10X/ APL-HB2IN1WM)

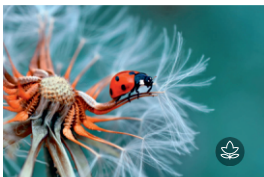
Doskonały obiektyw do zbliżeń drobnych przedmiotów, takich jak kwiaty, owady, tekstury itp.



APL-HB10X



APL-HB2IN1WM



Obiektywy makro 100 mm (APL-HB100MM)

Obiektyw makro 100 mm został zaprojektowany z dużym otworem przysłony, dzięki czemu światło punktowe wydaje się niemal okrągłe, a jednocześnie może zapewnić miękkie i naturalny efekt rozmycia podczas fotografowania w trybie makro.



100MM

Obiektywy makro 30 mm ~ 80 mm (APL-HB3080)

Umożliwia płynne uchwycenie ostrości bez utraty oryginalnej rozdzielczości telefonu, aby przywrócić jakość obrazu w wysokiej rozdzielczości, z pięknym efektem bokeh, aby tworzyć wysokiej jakości mikro zdjęcia i filmy.



30MM~80MM

Należy zapoznać się z odległością fotografowania obiektywu makro

- APL-HB10X(2cm~4cm)
- APL-HB2IN1WM Macro Lens (2cm~4cm)
- APL-HB100MM (4cm~7cm)
- APL-HB3080 (4cm~10cm)

ODLEGŁOŚĆ
FOTOGRAFOWANIA



Często zadawane pytania

P: Dlaczego nie ma obiektywu makro lub brakuje jednego obiektywu?

O: Po otrzymaniu obiektywu, obiektyw szerokokątny i obiektyw makro są przykręcone razem, jest to funkcja obiektywu szerokokątnego. Odkręcenie obiektywu szerokokątnego z zestawu obiektywu oznacza funkcję obiektywu makro.

P: O przejrzystości?

O: Ponieważ obiektyw należy do specjalnego dobrego efektu, otoczenie zdjęcia będzie rozmyte, co nie może zachować oryginalnej definicji aparatu smartfona.

P: Dlaczego lampka błyskowa przestała działać, gdy obiektyw jest używany?

O: Dzieje się tak, ponieważ średnica obiektywu jest większa niż aparatu telefonu komórkowego. Po założeniu obiektywu na aparat telefonu komórkowego blokuje on światło lampy błyskowej. Nie może więc działać.

Uwaga

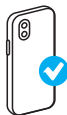
Jeśli aparat telefonu jest wybrzuszony, zalecamy zainstalowanie etui na telefon przed użyciem klipsa.



Aparat telefonu
jest wybrzuszony



Zainstalowane
etui na telefon



Aparat telefonu
jest w jednej
płaszczyźnie

Dziękujemy za wybranie naszych produktów.