

dyson airwrap

Instrukcja obsługi



W pudełku

Użytkowanie urządzenia

Użytkowanie końcówek

Przygotowanie włosów do stylizacji

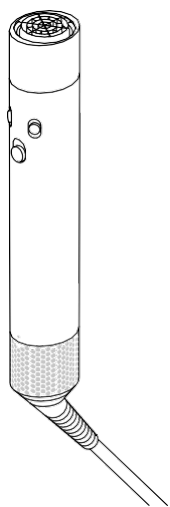
Kręcenie

Modelowanie

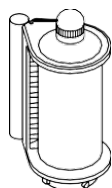
Wygładzanie

Regularne czyszczenie filtra

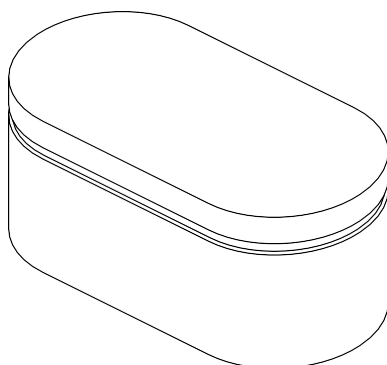
W pudełku



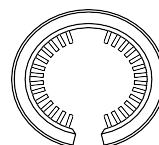
Korpus główny multi-stylera Dyson Airwrap™



Końcówka do wstępnego suszenia i wygładzania



Etui do przechowywania



Szczotka do czyszczenia filtra

Ilość końcówek w zestawie różni się w zależności od zakupionego modelu. Dodatkowe akcesoria możesz zakupić na Dyson.pl



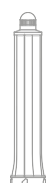
Końcówka cylindryczna Airwrap™ 30mm



Końcówka cylindryczna Airwrap™ 40mm



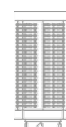
Końcówka cylindryczna Airwrap™ 20mm



Długa końcówka cylindryczna Airwrap™ 30mm



Długa końcówka cylindryczna Airwrap™ 40mm



Szczotka do wygładzania włosów cienkich



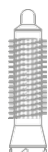
Szczotka do wygładzania włosów gęstych



Mała szczotka do wygładzania włosów cienkich



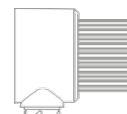
Mała szczotka do wygładzania włosów gęstych



Mała okrągła szczotka nadająca objętość

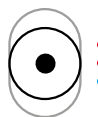


Okrągła szczotka nadająca objętość

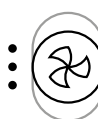


Grzebień z szerokimi zębami

Użytkowanie urządzenia

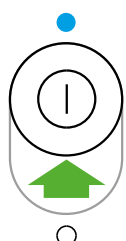


Kontrola temperatury
2 ustawienia ciepła +
zimny nawiew do
wykończenia stylizacji



Kontrola przepływu powietrza
3 ustawienia
prędkości przepływu
powietrza

Przycisk kontroli
przepływu powietrza
znajduje się z lewej
strony uchwytu w
tylnej części
urządzenia.

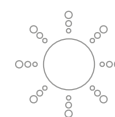
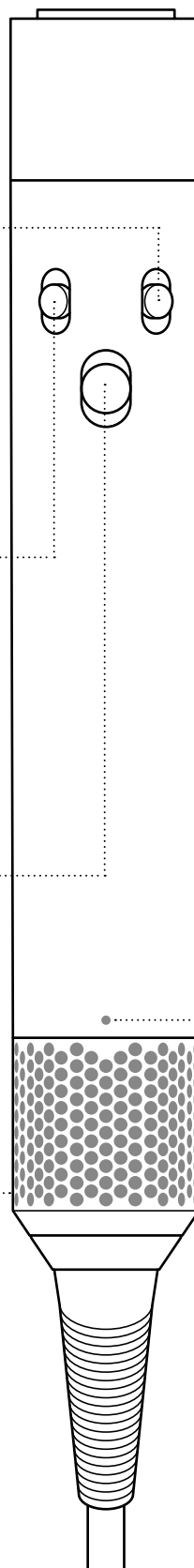


**Przycisk wł./wyt. z zimnym
nawiewem**
Przesuwny przełącznik z opcją
zimnego nawiewu do utrwalenia
fryzury po stylizacji

Przesuwny przycisk
wł./wyt. znajduje się
na środku uchwytu.

Ściągana osłona filtra
Łatwa do zdemonstrowania w
celu wyczyszczenia filtra
(Przejdź do sekcji "Regularne
czyszczenie filtra", aby poznać
więcej szczegółów).

Osłona filtra znajduje się
na dole uchwytu
urządzenia.



Diody LED
Wyczyść filtr. Przejdź do sekcji
"Regularne czyszczenie filtra",
aby poznać więcej
szczegółów.

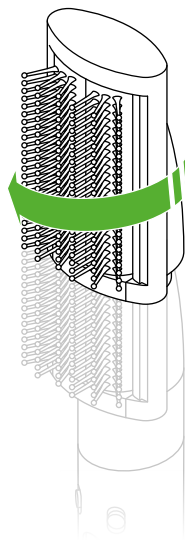
Kiedy świeci się czerwona
dioda LED, a filtr został już
wyczyszczony,
skontaktuj się z infolinią
Dyson.

Diody LED znajdują się na
dole uchwytu urządzenia, nad
osłoną filtra.

Użytkowanie końcówek

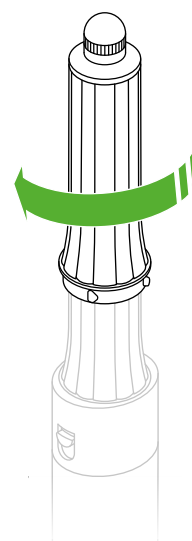
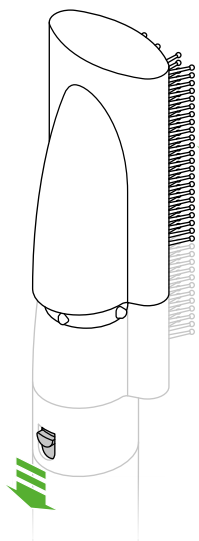
Zakładanie końcówki

Wkręć końcówkę do korpusu, aż będzie dobrze dopasowana.



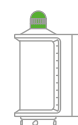
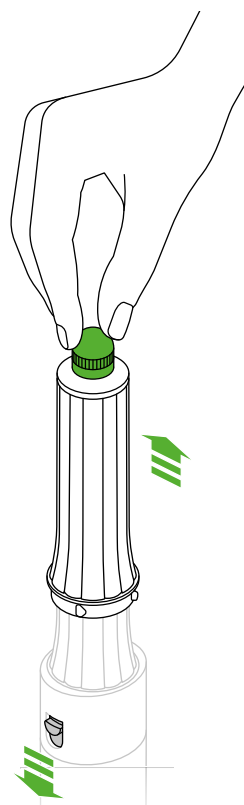
Zmiana końcówki

Aby zmienić końcówkę, pociągnij przełącznik w dół, aby go zwolnić.



Chłodne w dotyku zakończenia

Podczas użytkowania, końcówki cylindryczne Airwrap™, okrągła szczotka nadająca objętość oraz końcówka do wstępnego suszenia i wygładzania nagzewają się. Podczas ich zmiany, trzymaj za ich chłodne w dotyku zakończenia.



Końcówka do wstępnego suszenia i wygładzania



Końcówka cylindryczna Airwrap™



Okrągła szczotka nadająca objętość

Uważaj korzystając z końcówek, które się nagzewają

Trzymaj końcówkę tylko w wyznaczonym miejscu. Niektóre końcówki wymagają sporadycznego czyszczenia. Więcej informacji znajdziesz na stronie www.dyson.pl.

Przygotowanie włosów do stylizacji

Końcówka do wstępnego suszenia i wygładzania

Przed kręceniem włosów, wysusz je, aż będą prawie całkowicie suche.
Końcówka posiada dwa tryby pracy: do wstępnego suszenia oraz wygładzania.
Wykorzystaj chłodne w dotyku zakończenie końcówki, aby przełączyć tryb pracy.



Kręcenie

Końcówki cylindryczne

Krok 1

Przyłóż wydzielone pasmo włosów do górnej części końcówki cylindrycznej.

Końcówka automatycznie przyciągnie i owinie włosy wokół swojej powierzchni.



Krok 2

Przesuń multi-styler w kierunku nasady włosów, trzymając go w pozycji pionowej, nie obracając go. Przytrzymaj przez 15 sekund lub do momentu, kiedy włosy będą całkowicie suche.



Krok 3

Przytrzymaj przycisk zimnego nawiewu powietrza przez 5-10 sekund, aby utrwalić stylizację. Wyłącz, aby zwolnić włosy.

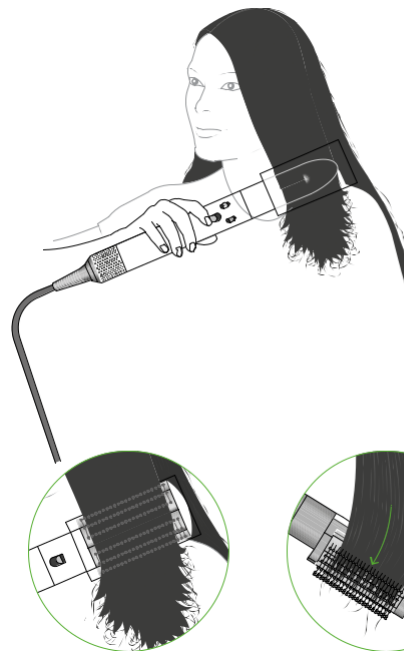


Modelowanie

Końcówki do wygładzania

Krok 1

Podsusz włosy wykorzystując końcówkę do wstępnego suszenia i modelowania.



Krok 2

Użyj końcówki do wygładzania, aby nadać odpowiedni kształt włosom od ich nasady po końce.

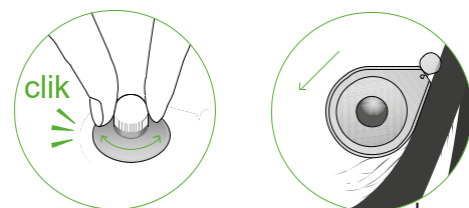
Wskazówki:

Aby nadać włosom objętość, trzymaj końcówkę zębami skierowanymi na zewnątrz. Przy końcach, skieruj zęby do wewnątrz, aby wymodelować włosy.

Wygładzanie

Końcówka do wstępnego suszenia i wygładzania

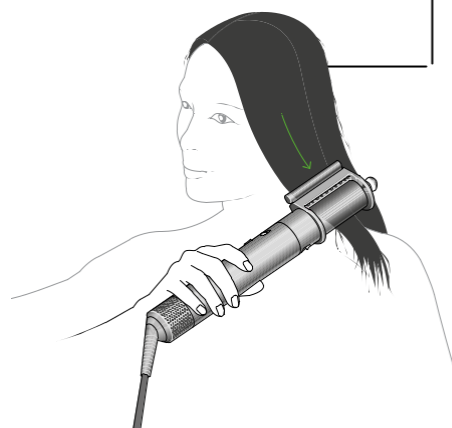
Przekręć chłodne w dotyku zakończenie końcówki, aby przełączyć na tryb wygładzania. Delikatnie dociśnij końcówkę do włosów, aby aktywować przepływ powietrza.



Krok 3

Użyj końcówki na suchych włosach, aby ukryć niesforne pasma włosów. Umieść końcówkę w pozycji pozwalającej jej na przyciągnięcie włosów, a następnie powoli przesuwaj końcówkę w dół.

Używaj wyłącznie na suchych i prostych lub wyprostowanych włosach.



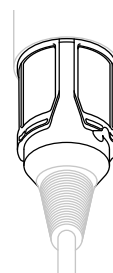
Regularne czyszczenie filtra

Migające na biało diody LED oznaczają konieczność wyczyszczenia filtra.

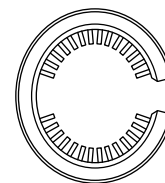
Upewnij się, że odłączyłeś urządzenie od zasilania i poczekaj, aż ostygnie przed czyszczeniem filtra.

W multi-stylerze Airwrap™ zastosowano innowacyjne technologie, które zapewniają doskonałą wydajność urządzenia.

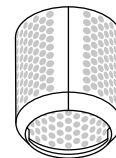
Elementy, które wykorzystują te technologie muszą być regularnie pozbawiane zanieczyszczeń i pozostałości po produktach do stylizacji włosów, aby utrzymywać stałą wydajność urządzenia.



Siatka filtra



Szczotka do czyszczenia filtra



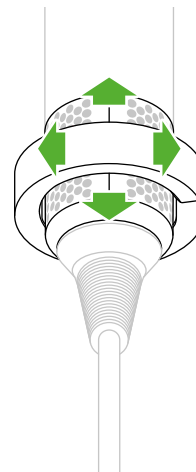
Osłona filtra

Krok 1

Wsuń szczotkę do czyszczenia na kabel i przesunij ją na osłonę filtra.

Używając ruchu obrotowego, dokładnie wyczyść osłonę filtra.

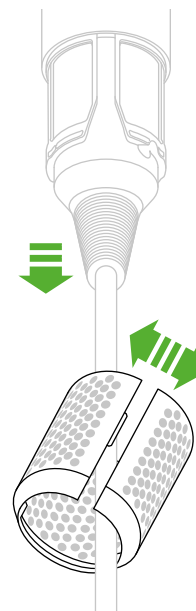
Zdejmij szczotkę do czyszczenia.



Krok 2

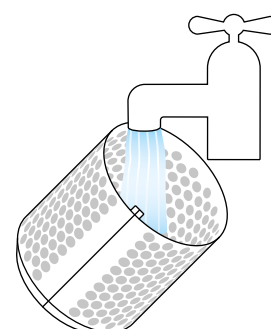
Trzymając za korpus główny urządzenia, pociągnij osłonę filtra w dół zsuwając ją na kabel.

Delikatnie otwórz osłonę i zdejmij ją z kabla.



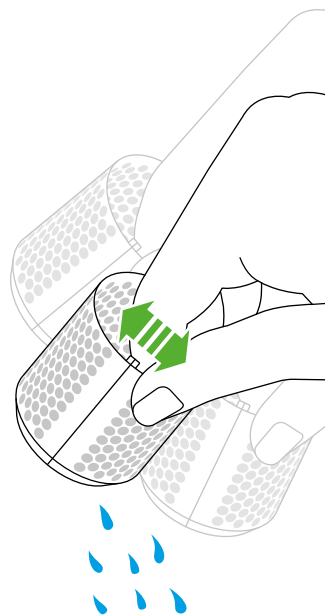
Krok 3

Umyj filtr pod ciepłą, bieżącą wodą z kranu.



Krok 4

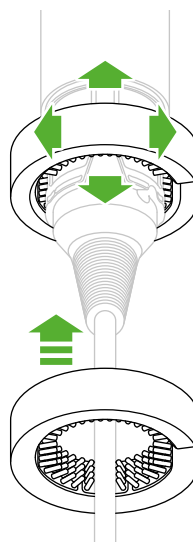
Potrząśnij osłonę filtra, aby usunąć nadmiar wody i pozostaw do wyschnięcia.



Krok 5

Używając ruchu obrotowego oraz ruchu w górę i w dół, wyczyść siatkę filtra za pomocą szczoteczki do czyszczenia, aż wszystkie zanieczyszczenia pozostaną usunięte.

Nie używaj wody ani środków chemicznych do czyszczenia siatki filtra.



Krok 6

Delikatnie otwórz osłonę filtra i wsuń ją na kabel. Przesuń osłonę w stronę korpusu głównego i przekręć, aż zatrzaśnie się na swoim miejscu.

