



Cieszymy się, że używasz słuchawek JLab!
Jesteśmy dumni z naszych produktów i całkowicie za nie ręczymy.



GWARANCJA

Wszystkie roszczenia gwarancyjne są rozpatrywane przez JLab według naszego wyłącznego uznania. Zachowaj dowód zakupu, aby zapewnić sobie możliwość skorzystania z gwarancji.



SKONTAKTUJ SIĘ Z NAMI

Skontaktuj się z nami, pisząc na adres support@jlab.com lub odwiedź intl.jlab.com/contact

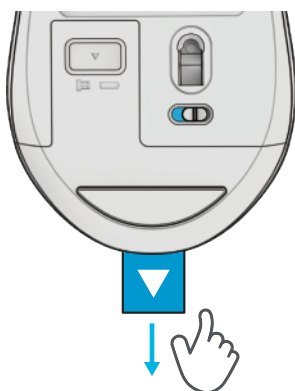
ZAREJESTRUJ SIĘ DZISIAJ

intl.jlab.com/register

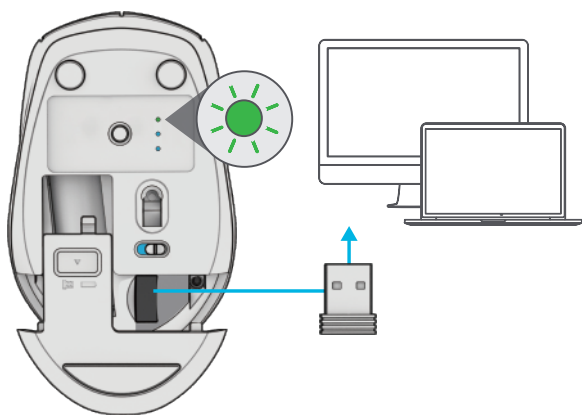
Nowości o produktach | Porady

GO MOUSE

1 KONFIGURACJA



2 POŁĄCZENIE 2.4



3 POŁĄCZENIE



TRYB PAROWANIA:
Miganie

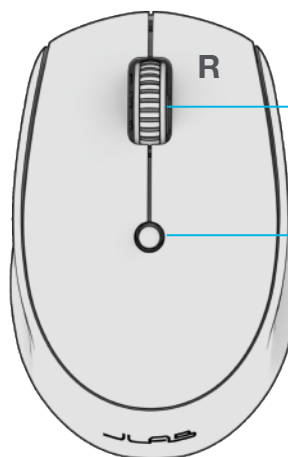


SPAROWANE:
Stałe, a następnie wyłączone

NACIŚNIJ RAZ
aby przełączyć

NACIŚNIJ I PRZYTRZYMAJ
aby wejść w tryb parowania
(Wyszukaj GO Mouse w ustawieniach urządzenia, aby połączyć)

INTERFACE



Scroll + Przycisk Środkowy

Przycisk DPI
Przełączanie czułości myszy:
800/Niska
1200/Średnia
1600/Wysoka



Masz klawiaturę JLab Go?

Zeskanuj kod QR, aby dowiedzieć się, jak sparować oba urządzenia za pomocą jednego dongle'a.