



JLAB
AUDIO

BEZPRZEWODOWE SŁUCHAWKI
DOUSZNE FIT SPORT 3

Cieszymy się, że używasz słuchawek JLab Audio!
Jesteśmy dumni z naszych produktów i całkowicie za nie ręczymy.



GWARANCJA

Wszystkie roszczenia gwarancyjne są rozpatrywane przez JLab Audio według naszego wyłącznego uznania. Zachowaj dowód zakupu, aby zapewnić sobie możliwość skorzystania z gwarancji.



SKONTAKTUJ SIĘ Z NAMI

Skontaktuj się z nami, pisząc na adres support@jlabaudio.com lub odwiedź intl.jlabaudio.com/contact

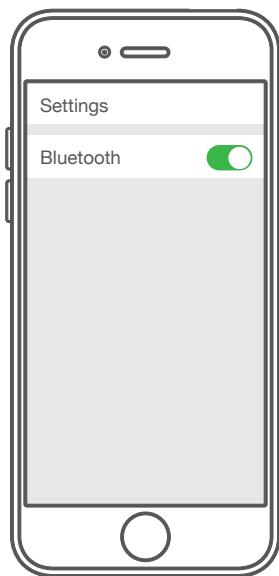
ZAREJESTRUJ SIĘ DZISIAJ

intl.jlabaudio.com/register

Nowości o produktach | Porady
FAQ i nie tylko

PIERWSZA KONFIGURACJA: PAROWANIE PRZEZ BLUETOOTH

- 1 Włącz Bluetooth w ustawieniach urządzenia.



- 2



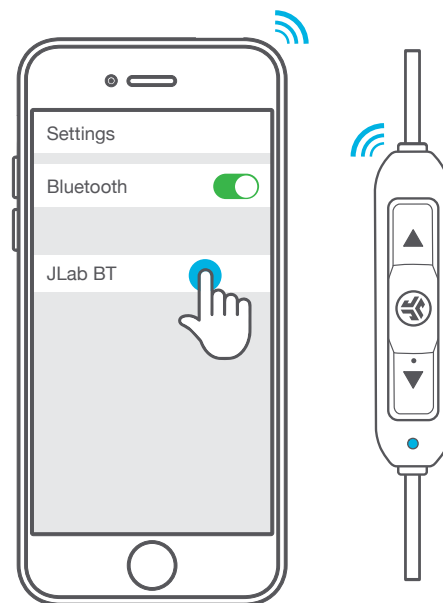
Naciśnij i przytrzymaj przycisk przez **10 sekund**.

Puść przycisk.

Lampka będzie **migać na czerwono i niebiesko**, sygnalizując tryb parowania.

- 3 Aby nawiązać połączenie, wybierz „JLab BT” w ustawieniach Bluetooth urządzenia.

Po sparowaniu Bluetooth lampka będzie **powoli migać na niebiesko**.



PONOWNE UŻYCIĘ

Po pierwszym sparowaniu słuchawek JLab BT z urządzeniem słuchawki będą automatycznie łączyć się z urządzeniem Bluetooth po ponownym włączeniu. (Postępuj zgodnie z instrukcją [FUNKCJE PRZYCISKÓW](#))

FUNKCJE PRZYCISKÓW

ZWIĘKSZANIE GŁOŚNOŚCI:

Naciśnij jeden raz

PRZEWIJANIE UTWORU DO PRZODU:

Naciśnij i przytrzymaj dłużej niż 2 sekundy

WŁĄCZANIE:

Naciśnij i przytrzymaj dłużej niż 3 sekundy

WYŁĄCZANIE:

Naciśnij i przytrzymaj dłużej niż 5 sekundy

ODTWARZANIE / PAUZA / ODBIERANIE POŁĄCZEŃ / KOŃCZENIE POŁĄCZEŃ:

Naciśnij jeden raz

AKTYWACJA SIRI (IOS) LUB

„OK GOOGLE” (ANDROID): Naciśnij dwa razy

PAROWANIE PRZEZ BLUETOOTH:

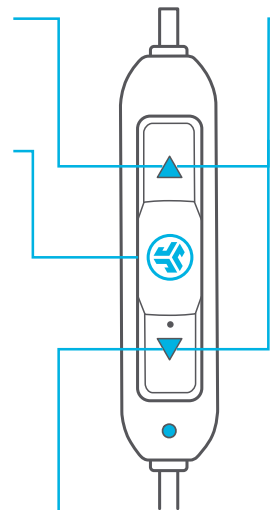
(Postępuj zgodnie z instrukcją pierwszej konfiguracji: Parowanie przez Bluetooth)

ZMNIJSZANIE GŁOŚNOŚCI:

Naciśnij jeden raz

PRZEWIJANIE UTWORU WSTECZ:

Naciśnij i przytrzymaj dłużej niż 2 sekundy



TRYBY KOREKTORA

Naciśnij krótko oba przyciski, aby zmienić ustawienia korektora (Słuchawki Fit Sport 3 przełączają się kolejno przez 3 ustawienia korektora)

JLab SIGNATURE (Jeden Sygnał Dźwiękowy)

Autorski dźwięk JLab C3™ ze wzmocnionym wokalem i basami

BALANCED (Dwa Sygnały Dźwiękowe)

Wyrównany dźwięk bez dodatkowej korekcji

BASS BOOST (Trzy Sygnały Dźwiękowe)

Wzmocnione basy i subbasy

SYGNAŁY DŹWIĘKOWE

WŁĄCZANIE = Dzwonek

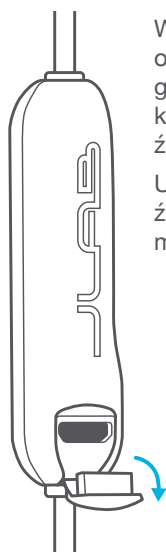
POŁĄCZONO Z BLUETOOTH = 2 krótkie sygnały

SŁABA BATERIA = „Low Battery” (mniej niż 20%)

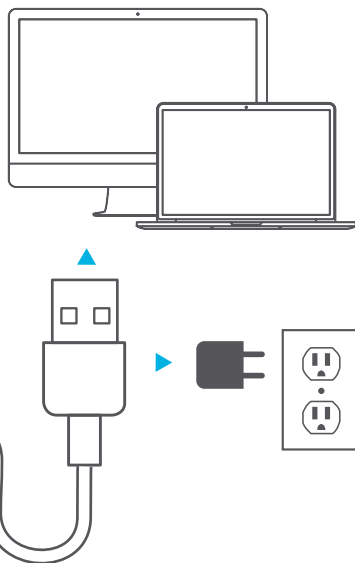
WYŁĄCZANIE = Dzwonek

ŁADOWANIE

1



W celu naładowania, otwórz zaślepkę gniazda USB i podłącz kabel do komputera lub źródła ładowania z USB. Upewnij się, że napięcie źródła ładowania wynosi maksymalnie 5V.

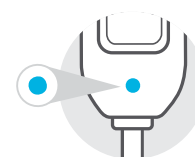


2

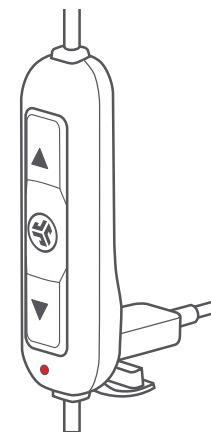
Podczas ładowania lampka świeci się ciągłym czerwonym światłem, a po całkowitym naładowaniu zmienia kolor na niebieski.



Ładowanie



Całkowicie naładowane



ZAKŁADANIE

1

Dobierz rozmiar wkładek dousznych i opcjonalne nakładki Cush Fin. Wypróbuj różne wkładki, aby zobaczyć, które najlepiej Ci pasują.

2

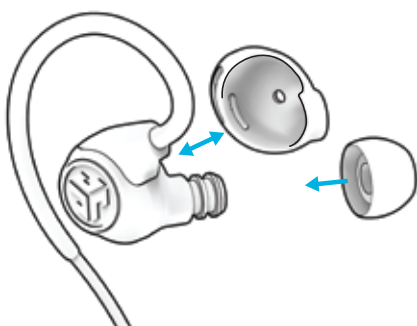
Odpowiednio ustaw wkładkę za pomocą regulacji położenia wkładki.

3

Zacznij z tyłu i obracaj w uchu.

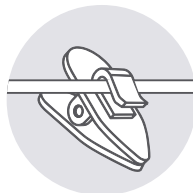
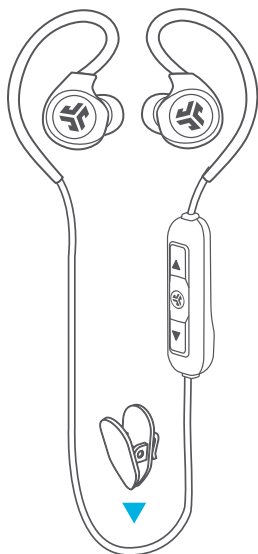
4

Zamocuj kabel z przodu, z tyłu i od dołu.

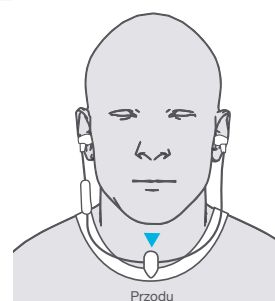
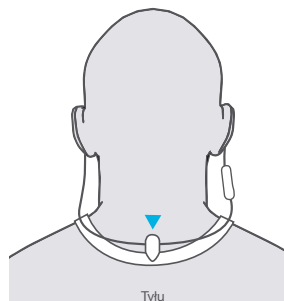


UŻYCIE KLIPSA KABLA

- 1 Zamocuj klips w pobliżu środka kabla.



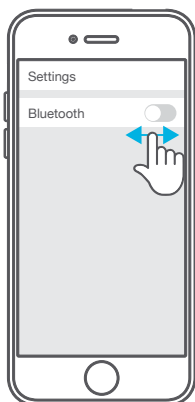
- 2 Przypnij z tyłu lub z przodu odzieży.



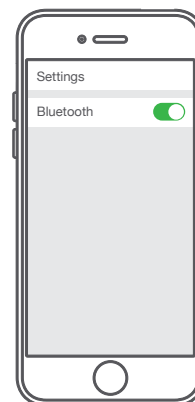
ROZWIĄZYWANIE PROBLEMÓW Z POŁĄCZENIEM

NIE WIDZĘ JLAB BT W MOIM URZĄDZENIU

- 1 W ustawieniach urządzenia wyłącz Bluetooth, a następnie włącz ponownie.

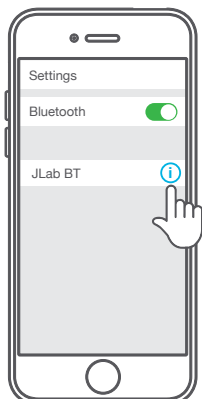


- 2 Jeśli nadal nie widzisz JLab BT, powtórz PIERWSZĄ KONFIGURACJĘ: Kierunki PAROWANIA PRZEZ BLUETOOTH.

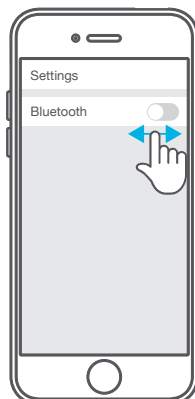


PO WŁĄCZENIU SŁUCHAWKI JLAB BT NIE ŁĄCZĄ SIĘ PONOWNIE Z MOIM URZĄDZENIEM

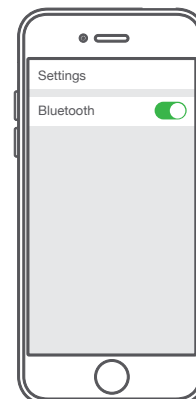
- 1 W ustawieniach urządzenia wybierz opcję Zapomnij JLab BT.



- 2 W ustawieniach urządzenia wyłącz Bluetooth, a następnie włącz ponownie.



- 3 Powtórz PIERWSZĄ KONFIGURACJĘ: Kierunki PAROWANIA PRZEZ BLUETOOTH

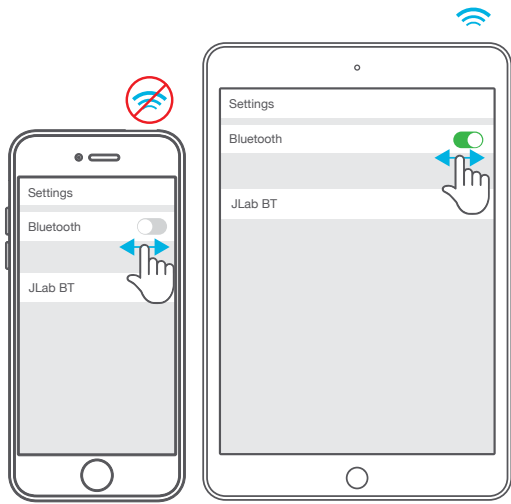


ROZWIĄZYWANIE PROBLEMÓW Z POŁĄCZENIEM (CIĄG DALSZY)

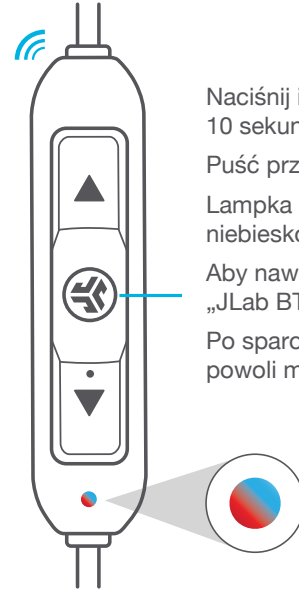
BLUETOOTH ŁĄCZY SIĘ Z NIEPOŻĄDANYM URZĄDZENIEM

Uwaga: Słuchawki JLab BT zapamiętują do 8 urządzeń. Próbują się automatycznie połączyć z ostatnio używanym urządzeniem.

- 1 Jeśli do słuchawek JLab BT podłączone jest więcej niż jedno urządzenie, wyłącz Bluetooth w niepożądanych urządzeniach i włącz w tym, którego chcesz używać.



2



Naciśnij i przytrzymaj przycisk przez 10 sekund.

Puść przycisk.

Lampka będzie migać na czerwono i niebiesko, sygnalizując tryb parowania.

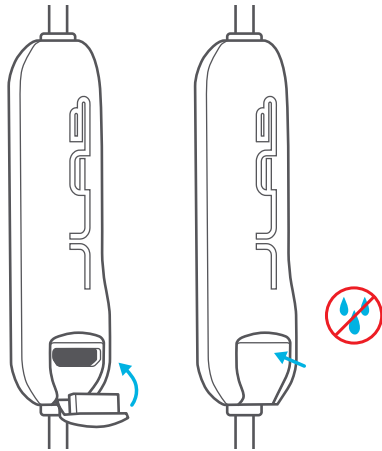
Aby nawiązać połączenie, wybierz „JLab BT” w ustawieniach urządzenia.

Po sparowaniu Bluetooth lampka będzie powoli migać na niebiesko.

OSTRZEŻENIE

Upewnij się, że zaślepka gniazda USB jest zamknięta i zatrzaśnięta.

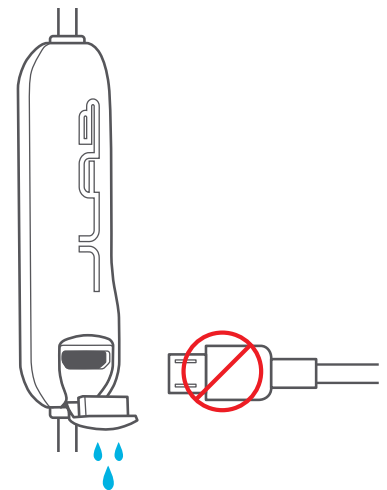
Chroni ona gniazdo przed uszkodzeniami spowodowanymi przez pot i wodę.



Przed rozpoczęciem ładowania słuchawki douszne Fit Sport 3 muszą być całkowicie suche.

W przypadku narażenia na wilgoć może dojść do uszkodzenia wewnętrznych komponentów.

Przed ładowaniem najlepiej jest wysuszyć słuchawki na powietrzu.



UWAGA!

- Nie dopuszczaj, aby do wkładek dousznych lub gniazda ładowania dostała się wilgoć lub płyny.
- Unikaj bardzo wysokich lub bardzo niskich temperatur oraz wilgoci.
- Nie dopuszczaj do spadania lub zgniatania słuchawek dousznych, naciągania kabla przez gwałtowne pociągnięcie lub użycie dużej siły, ani nie zginaj kabla pod ostrym kątem.
- We wkładkach dousznych może gromadzić się wosk i pogarszać jakość dźwięku. Aby poprawić jakość dźwięku, ostrożnie usuń wosk bawełnianym wacikiem lub innym małym przyrządem.
- Jeśli odczuwasz dyskomfort lub ból, spróbuj zmniejszyć głośność lub na jakiś czas zaprzestać używania.
- Jeśli regularnie odczuwasz dyskomfort podczas korzystania z tego produktu, przerwij używanie i skonsultuj się z lekarzem



[Kup produkty](#) | [Powiadomienia o produktach](#) | ["Wyrzewanie" słuchawek](#)

JLab Audio + Burn-in Tool

