

WPROWADZENIE

Dziękujemy za zakup produktu firmy De'Longhi.

Prosimy Was o poświęcenie kilku minut na przeczytanie niniejszej instrukcji obsługi, użytecznej w celu uniknięcia niebezpiecznych sytuacji lub uszkodzenia urządzenia.

Symbole używane w niniejszej instrukcji

Ważne ostrzeżenia sygnalizowane są przez symbole podane poniżej. Ważne jest porzeczanie ostrzeżeń.

W przypadku braku przestrzegania ostrzeżeń, może dojść do porażenia prądem, ciężkich obrażeń, oparzeń lub uszkodzeń urządzenia.



Niebezpieczeństwo!

Nieprzestrzeganie może być przyczyną wypadków na skutek porażenia prądem, z zagrożeniem życia.



Uwaga!

Nieprzestrzeganie może być przyczyną wypadków lub uszkodzeń urządzenia.



Ryzyko oparzenia!!

W przypadku nieprzestrzegania, niebezpieczeństwo oparzeń.



Uwaga:

Ten symbol podkreśla ważne porady i informacje dla użytkownika.

WAŻNE OSTRZEŻENIA

Uwagi dotyczące bezpieczeństwa



Niebezpieczeństwo!

- Unikać zamoczenia łącznika.



Uwaga!

- Urządzenie przeznaczone jest tylko i wyłącznie do gotowania wody. Wszelkie inne zastosowania urządzenia uważa się za niewłaściwe i wobec tego niebezpieczne.

Producent zrzeka się jakiegokolwiek odpowiedzialności za ewentualne szkody spowodowane nieprawidłowym, nieodpowiednim lub nieodpowiedzialnym użytkowaniem i/ lub naprawami wykonanymi przez

nieautoryzowany personel.

- Niniejsze urządzenie jest przeznaczone wyłącznie do użytku domowego. Nie jest przewidziane do użytku w: pomieszczeniach kuchennych przeznaczonych dla pracowników sklepów, biur i innych obszarów roboczych, ośrodkach agroturystycznych, hotelach, motelach i innych ośrodkach wypoczynkowych, kwaterach prywatnych.
- Urządzenie może być używane przez dzieci w wieku powyżej 8 lat i przez osoby o ograniczonych możliwościach psychicznych, fizycznych i ruchowych lub o niewystarczającym doświadczeniu i wiedzy, pod warunkiem, że będą uważnie nadzorowane i pouczone przez osobę, która jest za nie odpowiedzialna, o bezpiecznym użytkowaniu urządzenia i o ryzyku z nim związanym. Należy pilnować, by dzieci nie bawiły się urządzeniem. Czyszczenie i konserwacja przez użytkownika nie może być wykonywana przez dzieci, chyba że mają one ponad 8 lat i są nadzorowane. Trzymać urządzenie i kabel zasilający z dala od dzieci w wieku poniżej 8 lat.
- Kabel zasilający urządzenia nie może być wymieniany przez użytkownika, ponieważ czynność ta wymaga użycia specjalnych narzędzi. W przypadku uszkodzenia kabla lub w celu jego wymiany, należy zwrócić się wyłącznie do Serwisu technicznego autoryzowanego przez producenta.
- Używać czajnika tylko z jego podstawą elektryczną (i na odwrót).

- Nie stawiać czajnika na pochylonym blacie.
- Nie włączaj czajnika, chyba że ten element jest w całości zanurzony.
- Aby uniknąć uszkodzenia urządzenia, do czyszczenia nie używaj zasadowych środków czyszczących. Używaj miękkiej ściereczki i łagodnego środka czyszczącego.
- Nie używać czajnika w przypadku uszkodzenia części elektrycznych lub wtyczki, w przypadku złego funkcjonowania czajnika lub w przypadku jego usterki. W razie konieczności naprawy, w celu uniknięcia wszelkiego niebezpieczeństwa, należy zanieść urządzenie do autoryzowanego Serwisu Technicznego.

 **Ryzyko oparzenia!!**

- Nie ściągać pokrywki czajnika podczas gotowania wody.
- Jeśli czajnik zostanie wypełniony nadmiernie, może dojść do przelania się gorącej wody.
- Po użyciu, powierzchnia grzałki jest gorąca.

 **Uwaga:**

- Nie przestawiać czajnika podczas jego funkcjonowania.

 **Niebezpieczeństwo!**

- Aby uniknąć zagrożeń elektrycznych, nie należy zanurzać części elektrycznych, podstawy z wtyczką lub czajnika elektrycznego, w wodzie lub w innym płynie. Nie używać w łazience lub w pobliżu jakiegokolwiek źródła wody. Nie używać na zewnątrz.
- Przed przystąpieniem do czynności związanej z czyszczeniem należy wyjąć wtyczkę z gniazdka. Przed przystąpieniem do czyszczenia czajnika, pozostawić go do ochłodzenia.
- Nie dotykać czajnika mokrymi rękami.
- Nie wkładać żadnego narzędzia do czajnika. Użytkowanie akcesoriów, które nie zostały wskazane przez producenta może spowodować pożar, porażenie prądem lub zranienie.

 **Uwaga!**


- Zachować ostrożność podczas nalewania wody, nie przechylać za bardzo czajnika. Woda mogłaby się dostać do mechanizmu włączającego.
- Należy zachować szczególną ostrożność, gdy urządzenie używane jest w pobliżu małego dziecka.

 **Ryzyko oparzenia!!**


- Nie dotykać gorących części, takich jak korpus lub pokrywa czajnika elektrycznego. Używać uchwytów i pokręteł.
- Wewnątrz czajnika woda przez długi czas pozostaje gorąca, stwarzając potencjalne ryzyko oparzenia. Zaleca się ustawienie czajnika z dala od krawędzi blatu i z dala od dzieci.
- Zwrócić uwagę, aby elektryczne części czajnika nie wystawały poza krawędź stołu lub blatu.
- Unikać kontaktu z parą wychodzącą przez otwór podczas nalewania wody i z parą wychodzącą z pokrywki i z otworu podczas napełniania czajnika.
- Nie zbliżać czajnika, elektrycznej podstawy i części elektrycznych do gorących powierzchni, płyt grzewczych lub palników.

 **Uwaga:**

- Przed napełnieniem czajnika wodą, ściągnąć go z podstawy.
- Nie używać czajnika w innym celu niż zagotowanie wody.
- De'Longhi zrzeka się jakiegokolwiek odpowiedzialności, w przypadku nieprawidłowego użytkowania urządzenia lub w przypadku nieprzestrzegania niniejszych instrukcji.
- Nie używać czajnika bez pokrywki i bez filtra.
- Przed włączeniem czajnika, należy ustawić go w prawidłowy sposób na jego podstawie.

 Materiały i akcesoria przeznaczone do kontaktu z żywnością są zgodne z Rozporządzeniem (WE) 1935/2004.

Składowanie urządzenia

 Nie składać urządzenia wraz z nieposortowanymi odpadami komunalnymi, lecz dostarczyć do oficjalnego punktu segregacji odpadów.

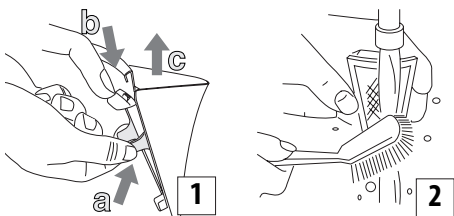
OPIS

- A Wyciągany filtr
- B Ściągana pokrywka
- C Korpus czajnika
- D Lampka kontrolna włączenia
- E Podstawa elektryczna na 360° ze schowkiem na kabel
- F Wtyczka
- G Przycisk włączenia/wyłączenia
- H Wskaźnik poziomu wody

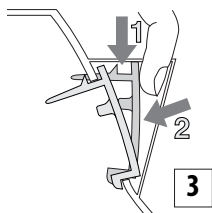
UŻYTKOWANIE

Przed użyciem

- Wyciągnąć czajnik i podstawę elektryczną z opakowania.
 - Usunąć wszystkie etykiety z zewnętrznych powierzchni stalowych.
- Użytkowanie/Normy bezpieczeństwa.
- Wyciągnąć filtr (rys.1) i wymyć go wodą (rys.2).
- Zobacz "Wyciągnięcie filtra antywapiennego".



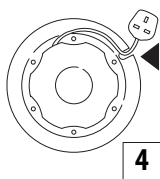
- Napełnić czajnik wodą i zagotować.
- Wylać gorącą wodę i wypłukać czajnik zimną wodą. Wykonać tę czynność trzy razy, w celu usunięcia wszelkich pozostałości poprodukcyjnych, itp.
- Po wypłukaniu czajnika włożyć filtr (rys. 3).



Użytkowanie czajnika

Dzięki specjalnej podstawie elektrycznej i centralnemu łącznikowi, można ustawić czajnik na podstawie pod każdym kątem i w każdej pozycji.

- Wyciągnąć kabel ze schowka w podstawie na długość potrzebną do włożenia go do gniazdka (rys. 4).



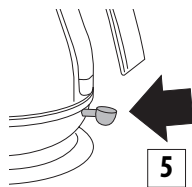
- Nie pozostawiać kabla zwisającego z krawędzi blatu.

Napełnianie

- Przed napełnieniem czajnika wodą, ściągnąć go z podstawy.
- Ściągając pokrywkę i napełnić czajnik do żądanego poziomu. **Zawsze napełniać czajnik ponad 0,3 litrami wody**, aby czajnik nie pozostał bez wody podczas użytkowania; nieprzestrzeganie tej zasady zmniejsza żywotność urządzenia. **Nie wlewać więcej niż 1,7 l wody** (do poziomu MAX). **W przypadku nadmiernego napełnienia może zaistnieć zagrożenie przelewu wody podczas gotowania, co może spowodować oparzenia.**

Włączenie

- Włożyć wtyczkę do gniazdka.
- Ustawić czajnik na podstawie elektrycznej.
- Obniżyć przycisk włączania ON/OFF (rys. 5), aby włączyć czajnik.
- Zapali się lampka kontrolna.
- Czajnik wyłącza się automatycznie po zagotowaniu wody (przycisk włączania ON/OFF wraca do pozycji wyłączonej a lampka gaśnie).
- W celu wyłączenia czajnika przed zagotowaniem wody, przesunąć przycisk włączania do pozycji OFF lub po prostu podnieść czajnik z podstawy. Urządzenie wyłączy się, a przycisk włączenia powróci automatycznie do pozycji OFF.



Wlewanie

- Ściągnąć czajnik z podstawy elektrycznej i wlać ostrożnie wodę. Nie nachylać nagle i nie przechylać zbyt mocno czajnika.
- Po zdjęciu czajnika z podstawy na górnej powierzchni podstawy może być widoczna wilgoć. Para wydobywa się przez niewielki otwór umieszczony w dolnej części czajnika. Skropliny na podstawie są zupełnie naturalnym zjawiskiem, nie należy się przejmować.

NORMY BEZPIECZEŃSTWA

1) Przycisk włączenia automatycznego ON/OFF:

Czajnik ten posiada przycisk włączenia ON/OFF, który pozwala na automatyczne wyłączenie, gdy zagotuje się woda. Przed ponownym zagotowaniem wody należy

odczekać około minuty. Nie utrzymywać przycisku włączenia ON/OFF w pozycji ON i nie regulować jego mechanizmu.

2) Wyłącznik bezpieczeństwa:

Jeśli czajnik zostaje włączony ze zbyt małą ilością wody lub kompletnie bez wody, zabezpieczony jest systemem bezpieczeństwa, który przerywa zasilanie elektryczne.

W podobnym przypadku należy odłączyć czajnik z sieci elektrycznej i pozostawić do ochłodzenia przed napełnieniem zimną wodą (w przeciwnym razie urządzenie może zostać uszkodzone).

3) Czajnik wyłączy się automatycznie jeśli pozostanie włączony (ON) na podstawie.

KONSERWACJA

Czyszczenie czajnika

- Przed rozpoczęciem czynności czyszczenia należy pozostawić czajnik do całkowitego ochłodzenia i odłączyć go z sieci elektrycznej.
- Nie zanurzać czajnika lub jego podstawy w wodzie.
- Aby wyczyścić zewnętrzną część czajnika, należy użyć miękkiej wilgotnej ściereczki i następnie osuszyć podobną suchą ściereczką.
- NIE używać metalowych gąbek lub środków odpalających i korozyjnych.
- Należy upewnić się, że wtyczka i gniazdko pozostają suche.

Kamień

Za osadzający się kamień jest w głównej mierze odpowiedzialny węglan wapnia (wapień): nieszkodliwy naturalny minerał, który znajduje się w prawie wszystkich typach wody. Woda "twarda" zawiera więcej wapnia od wody "miękkiej". Kiedy podgrzewa się wodę, minerały w niej zawarte krzepną, sprawiając że staje się ona matowa.

Minerały te tworzą cienką warstwę na ściankach urządzenia, na ich komponentach i na powierzchni wody.

Woda może zawierać na powierzchni małe białe cząsteczki, podobne do plastyku. Na tradycyjnych komponentach czajnika wapień tworzy biały i twardy "kamień", który negatywnie wpływa na jego funkcjonowanie, i który redukuje trwałość części. Kiedy zauważycie tworzenie się na wodzie powłoki, a podczas czyszczenia filtra znajdziecie kamień na ściankach lub na komponentach, czajnik należy przepłukać i pozostawić do osuszenia.

Filtr antywapienny

Czajnik posiada filtr antywapienny, który zapobiega przedostawaniu się cząsteczek wapnia do napojów. Filtr

można wyciągnąć i umyć. Częstotliwość, z którą należy usuwać kamień z filtra zależy od twardości wody w strefie użytkowania i od częstotliwości użytkowania czajnika.

Filtr musi zostać wyciągnięty i wyczyszczony, gdy tylko zauważy się osad lub w momencie, gdy zmniejsza się wydajność wlewania.

Wyciąganie filtra antywapiennego

- Pozostawić grzejnik do całkowitego ochłodzenia.
- Odłączyć urządzenie z sieci zasilającej.
- Upewnić się, że ma się czyste ręce, bez pozostałości mydła, kremu lub innych produktów, które mogłyby zanieczyścić wodę.
- Wylać wodę z czajnika i wyciągnąć filtr (rys.1).
- Wypłukać pod kranem, szczotkując szczoteczką o miękkim włosiu (rys. 2).
- Włożyć ponownie filtr antywapienny (rys.3).

Usuwanie kamienia

Bardzo ważne jest czyszczenie i regularne usuwanie kamienia, w celu zapewnienia dobrego funkcjonowanie urządzenia.

- Należy używać odkamieniacz przeznaczonych do czajników. Jeżeli kamień zaczyna się osadzać na grzałce, należy zakupić odpowiedni odkamieniacz i przeprowadzić odkamienianie zgodnie z instrukcją dołączoną do odkamieniacza. Po przeprowadzeniu odkamieniania należy kilkakrotnie zagotować w czajniku świeżą wodę i dokładnie go wypłukać w celu całkowitego wyeliminowania pozostałości odkamieniacza, które mogłyby uszkodzić urządzenie. Gdy odkamienienia wymaga filtr, należy go wyjąć z czajnika i zanurzyć w roztworze odkamieniacza.
- Należy upewnić się, że elektryczne części są całkowicie suche przed ponownym użyciem czajnika.

CHARAKTERYSTYKA TECHNICZNA

Napięcie zasilania	Zobacz tabliczkę znamionową
Pobierana moc	"
Waga netto	1,3 kg