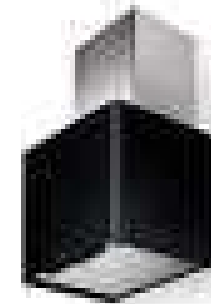




**INSTRUKCJA UŻYTKOWANIA
OKAPU KUCHENNEGO MODEL
LITHOS EG6**
(wszystkie wersje kolorystyczne)



DOM BIANCO Sp. z o.o.
Al. Krakowska 5, 05-090 Raszyn
tel. 22/7201198, 7201199
fax. 22/7200688
www.dombianco.pl

Dziękujemy za zaufanie i zakup naszego wyrobu. Gratulujemy dokonania dobrego wyboru. Mamy nadzieję, że urządzenie będzie Państwu służyć przez wiele lat.

Okap jest przeznaczony do stosowania w indywidualnych gospodarstwach domowych i służy do eliminowania oparów i zapachów powstających podczas przyrządzania potraw.

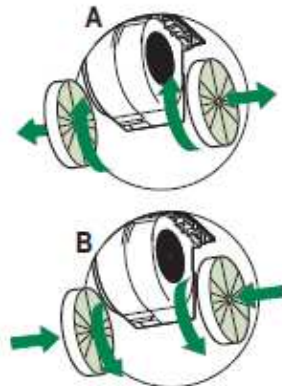
czasem ulegać zmianie, co nie ma znaczenia dla ich sprawności.

- Sprawdzić, czy płytki zamków w pełni się wysunęły.

5.2. Filtry z węgla aktywowanego (tylko w wersji pochłaniacz)

Filtry te nie mogą być czyszczone ani regenerowane, lecz wymieniane, ale nie rzadziej, niż raz na 4 miesiące albo częściej, gdy okap jest użytkowany intensywnie.

- Wyjąć pojedynczo metalowe filtry przeciwtłuszczowe naciskając płytkę zamka do tyłu i jednocześnie lekko pociągając filtr w dół.
- Zdemontować zużyte filtry z węgla aktywowanego w sposób pokazany na rysunku obok (rys A).
- Założyć nowe filtry (rys B).
- Zainstalować filtry przeciwtłuszczowe.
- Sprawdzić, czy płytki zamków w pełni się wysunęły.



5.3. Oświetlenie

Na zespół oświetleniowy składa się lampka halogenowa o mocy 20 W.

- Wyjąć uszkodzoną lampkę z oprawki delikatnie ją wyciągając.
- Założyć nową lampkę tego samego typu i o tej samej mocy upewniając się, czy druciki kontaktowe są prawidłowo umieszczone w oprawce.



Spis treści

1. Zalecenia i rady	2
2. Opisy okapów	4
3. Instalacja	6
4. Użytkowanie	11
5. Obsługa bieżąca	11

1. ZALECENIA I RADY

Instrukcja dotyczy kilku wersji wymiarowych i kolorystycznych okapów kuchennych objętych nazwą „Lithos”, dlatego pewne informacje zawarte w niej nie muszą dotyczyć zakupionego przez Państwa modelu.

Instalacja

Producent i Generalny Przedstawiciel nie ponoszą żadnej odpowiedzialności prawnej i/lub materialnej za szkody powstałe w wyniku niewłaściwej instalacji okapu.

Minimalna bezpieczna odległość między najwyższym punktem płyty grzewczej a dolną powierzchnią okapu wynosi 650 mm (niektóre modele mogą być instalowane niżej – patrz rozdziały poświęcone wymiarom i instalacji).

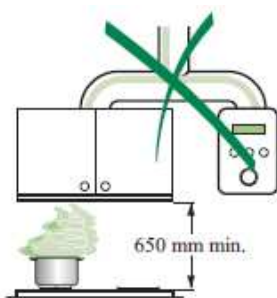
Należy sprawdzić, czy parametry prądu w domowej instalacji elektrycznej odpowiadają wartościom podanym na tabliczce znamionowej urządzenia umieszczonej wewnątrz korpusu.

Dla urządzeń klasy I należy skontrolować, czy domowa instalacja elektryczna zapewnia odpowiednie uziemienie okapu.

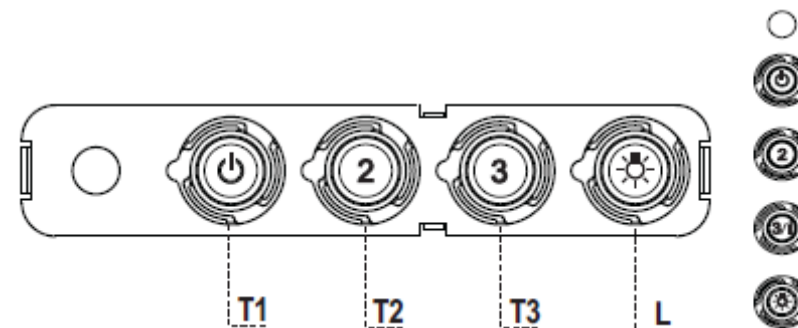
Okap w wersji wyciąg należy łączyć z kanałem wentylacyjnym za pomocą rur o minimalnej średnicy 120 mm. Dukt powietrzny powinien być możliwie krótki.

Nie wolno podłączać okapu do kanałów, którymi są odprowadzane spaliny z innych urządzeń (np. term gazowych i olejowych, kominków itp.).

Jeżeli okap jest instalowany w pomieszczeniu, w którym znajdują się urządzenia zasilane energią inną niż elektryczna, to należy zapewnić odpowiednie przewietrzanie pomieszczenia w celu zapobiegnięcia nawrotowi spalin. Kuchnia musi być wyposażona w otwór ścienny wychodzący na zewnątrz budynku gwarantujący dopływ świeżego powietrza (rozporządzenie Ministra Infrastruktury z dnia 12 kwietnia 2002 r. w sprawie warunków technicznych, jakim powinny odpowiadać budynki i ich usytuowanie, Dz. U. nr 75 z 2002 r., poz. 690 wraz z późniejszymi zmianami i uzupełnieniami).



4. UŻYTKOWANIE



Przycisk	Kontrolki	Funkcja
T1	Włączona	Włączanie silnika z pierwszą prędkością. Wyłączanie silnika
T2	Włączona	Druga prędkość
T3	Włączona stale Migająca	Trzecia prędkość po krótkim naciśnięciu Nacisnąć i przytrzymać 2 s. Uruchamia czwartą prędkość na 10 min. Po tym czasie wraca do uprzednio nastawionej prędkości. Przydatna przy intensywnym wydzielaniu się oparów i zapachów.
L		Włączanie i wyłączanie oświetlenia

Uwaga: przycisk T1 wyłącza silnik po uprzednim włączeniu pierwszej prędkości.

5. OBSŁUGA BIEŻĄCA

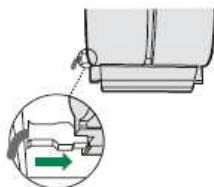
5.1. Metalowe filtry przeciwtłuszczowe

- Filtry należy czyścić, co najmniej raz na dwa miesiące lub częściej, jeżeli okap jest użytkowany intensywnie.
- Wyjąć pojedynczo filtry naciskając płytkę zamka do tyłu i jednocześnie lekko pociągając filtr w dół.
- Oczyścić filtry unikając ich zginania i pozostawić do całkowitego wyschnięcia, a następnie ponownie zainstalować. Zabarwienie powierzchni filtrów może z



3.6. Podłączenia elektryczne

Okap należy podłączyć do domowej instalacji elektrycznej za pomocą dwubiegunowego wyłącznika, w którym odstęp między stykami w położeniu wyłączony wynosi, co najmniej 3 mm.



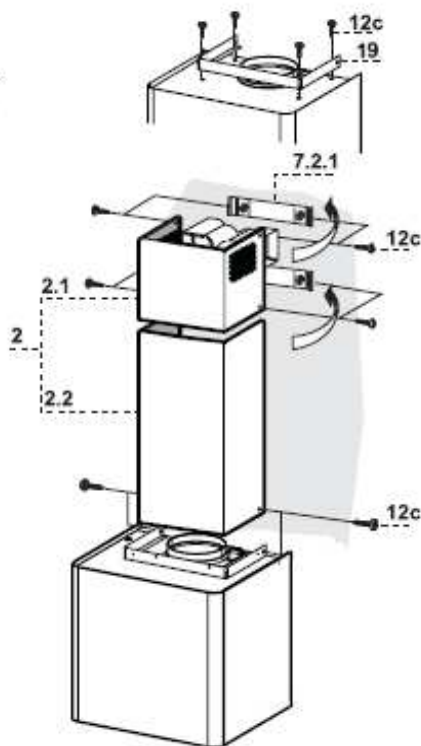
Po wymontowaniu filtrów przeciw tłuszczowych upewnić się, czy wtyczka przewodu zasilającego jest prawidłowo osadzona w gnieździe na boku obudowy zespołu silnikowego.

3.7. Montaż maskownicy komina

Do korpusu okapu przymocować kątownik 19 za pomocą 4 wkrętów 12c.

3.7.1. Górny segment maskownicy

- Lekko rozchylić górny segment na boki i nałożyć go na uchwyty 7.2.1. upewniając się, czy jest dobrze osadzony.
- Przykręcić segment do uchwytów za pomocą 4 wkrętów 12c (2,9x6,5).

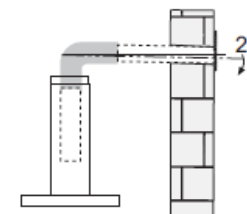


3.7.2. Dolny segment maskownicy

- Lekko rozchylić segment na boki i nałożyć na górny segment wsuwając boczki między górny segment a ścianę.
- Przykręcić dolny segment do kątnicza 19 wokół wylotu powietrza z zespołu silnikowego za pomocą 2 wkrętów 12c (2,9x6,5).

Użytkowanie

Okap został zaprojektowany do stosowania wyłącznie w indywidualnych gospodarstwach domowych do eliminowania zapachów powstających w kuchni.



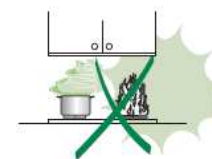
Nie wolno używać okapu do celów innych, niż te, do których został zaprojektowany.

Nie wolno pozostawiać otwartego płomienia pod okapem podczas jego pracy.

Wysokość płomienia należy regulować tak, aby nie wychodził on poza obrys dna naczynia.

Podczas smażenia w głębokim tłuszczu proces gotowania musi być stale nadzorowany, gdyż przegrzany tłuszcz może ulec zapaleniu.

Nie wolno pod okapem przyrządzać potraw flambowanych („płonących”) – zagrożenie pożarem.



Okap nie może być obsługiwany przez osoby (łącznie z dziećmi) niemające odpowiedniego doświadczenia o ile nie zostały one odpowiednio poinstruowane przez osoby odpowiedzialne za ich bezpieczeństwo.


Należy uważać, aby dzieci nie bawiły się okapem.

Obsługa bieżąca

Przed przystąpieniem do jakichkolwiek prac związanych z obsługą bieżącą okap należy odłączyć od instalacji elektrycznej.

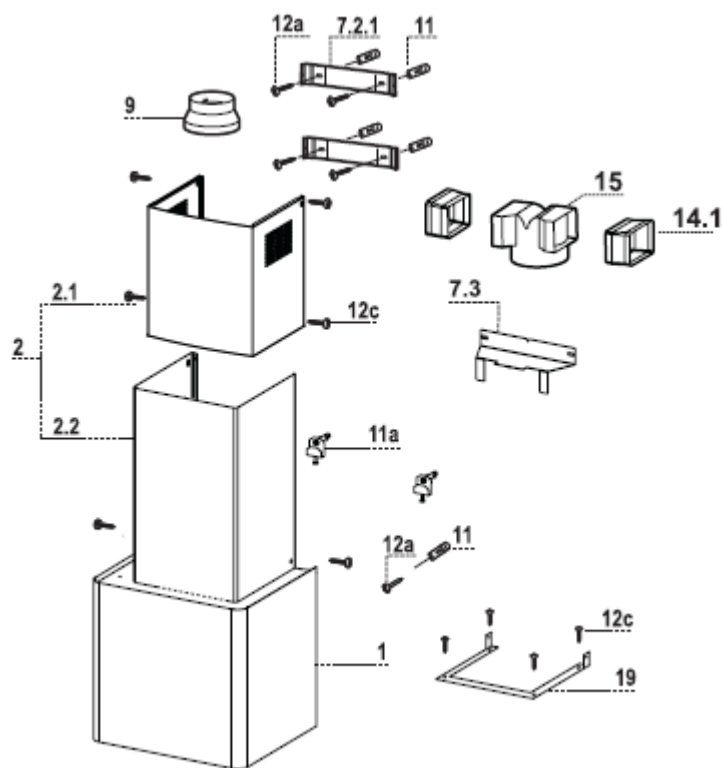
Filtry należy czyścić i/lub wymieniać po upływie czasu podanego w niniejszej instrukcji.

Do czyszczenia okapu należy używać wilgotnej szmatki i roztworu neutralnego płynnego detergentu w wodzie.

Symbol  na wyrobie lub jego opakowaniu oznacza, że zużyte urządzenie nie może być traktowane jako odpad komunalny. Należy je przekazać do odpowiedniej zbiornicy zużytego sprzętu elektrycznego i elektronicznego zgodnie z wymaganiami dyrektywy 2002/96 UE (w Polsce

ustawa z dnia 19 lipca 2005 r. w sprawie zużytego sprzętu elektrycznego i elektronicznego wraz z późniejszymi zmianami i uzupełnieniami). Zapewnienie prawidłowej utylizacji zużytego wyrobu pomaga zapobieganiu jego potencjalnego negatywnego wpływu na środowisko naturalne oraz zdrowie ludzi. Szczegółowych informacji w tym zakresie udzielają właściwe organy samorządowej i państwowej administracji terytorialnej, zakłady oczyszczania miast i osiedli oraz sprzedawcy.

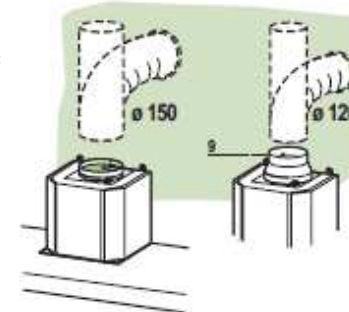
2. OPIS OKAPU



Rura $\varnothing 120$ mm

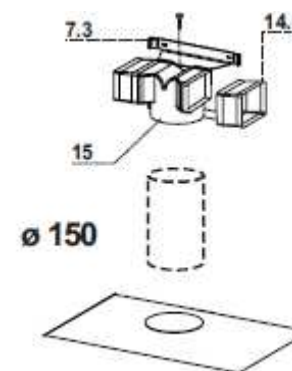
- Na wylot powietrza z zespołu silnikowego założyć kołnierz redukcyjny 9.
- Przymocować do kołnierza rurę korzystając z odpowiedniego zacisku rurowego (nie wchodzi w skład dostawy).

Wymontować z okapu filtry z węgla aktywowanego, o ile zostały zainstalowane.



3.5. Przystosowanie do pracy w trybie pochłaniacz

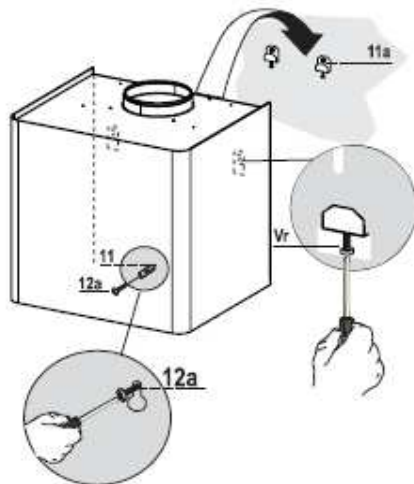
- Na łącznik 15 nałożyć po obu stronach łączniki wylotu powietrza 14.1.
- Na zawieszki 7.3. przymocować łącznik 15 i zabezpieczyć mocowanie za pomocą wkrętów.
- Sprawdzić, czy łączniki 14.1. są usytuowane poziomo i pionowo w stosunku do wycięć w maskownicy komina.
- Podłączyć łącznik 15 do wylotu z zespołu silnikowego za pomocą rury sztywnej lub elastycznej o średnicy 150 mm. Wybór rodzaju rury należy do osoby instalującej okap.
- Sprawdzić, czy zainstalowano filtry z węgla aktywowanego.



- W odległości 105 mm od linii poziomej zaznaczyć położenie punkt odniesienia.
- W zaznaczonych miejscach wywiercić otwory wiertłem o średnicy 8 mm.
- W otworach zainstalować kołki rozporowe 11.
- Za pomocą wkrętów 12a (4,2x44,4) przymocować uchwyty 7.2.1..
- Zaznaczyć linię poziomą w odległości 373 mm od poprzednio wyznaczonej i po obu stronach linii pionowej zaznaczyć na niej położenie dwóch punktów w odległości po 150 mm od linii pionowej.
- W zaznaczonych punktach wywiercić otwory wiertłem o średnicy 12 mm.
- W otwory położone na linii poziomej wkręcić dwa wkręty i przykręcić zawieszki 11a.

3.3. Mocowanie korpusu okapu

- Wykręcić śruby Vr tak, aby zrównały się one z dolną powierzchnią zaczepów 11a.
- Zawiesić korpus okapu na uchwytych 11a.
- Od strony wnętrza korpusu wkręcić śruby Vr tak, aby korpus został spoziomowany.
- Dokręcić wkręt zabezpieczający 12a.



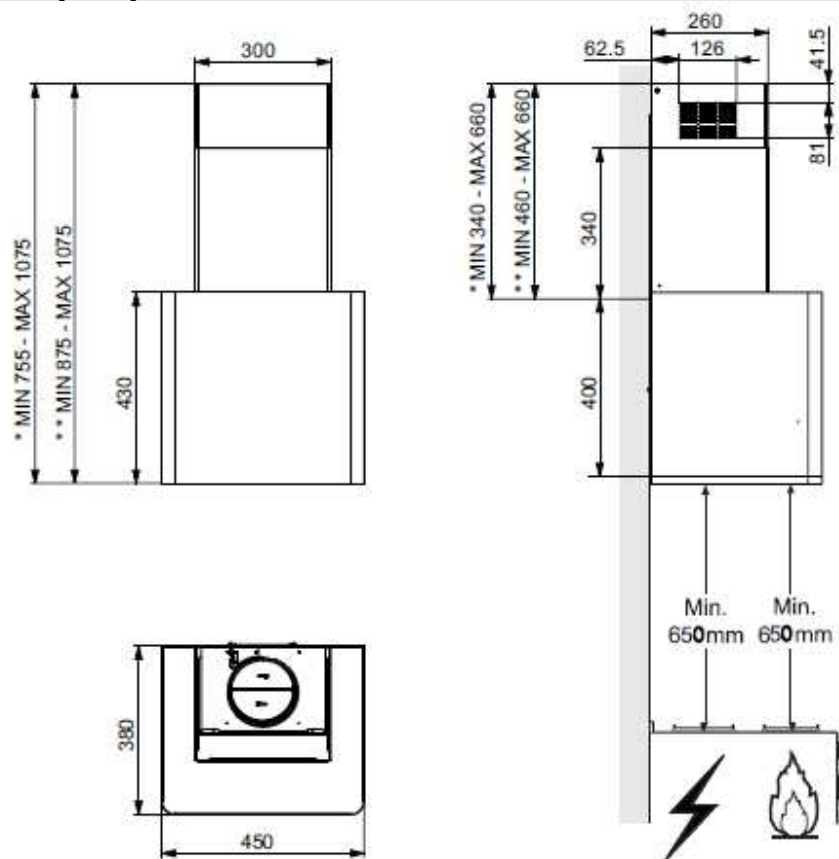
3.4. Przystosowanie do pracy w trybie wyciąg

W przypadku instalowania okapu w wersji wyciąg należy wylot powietrza z zespołu silnikowego połączyć z kanałem wentylacyjnym za pomocą elastycznej lub sztywnej rury o średnicy 150 lub 120 mm. Dobór rury należy do instalatora.

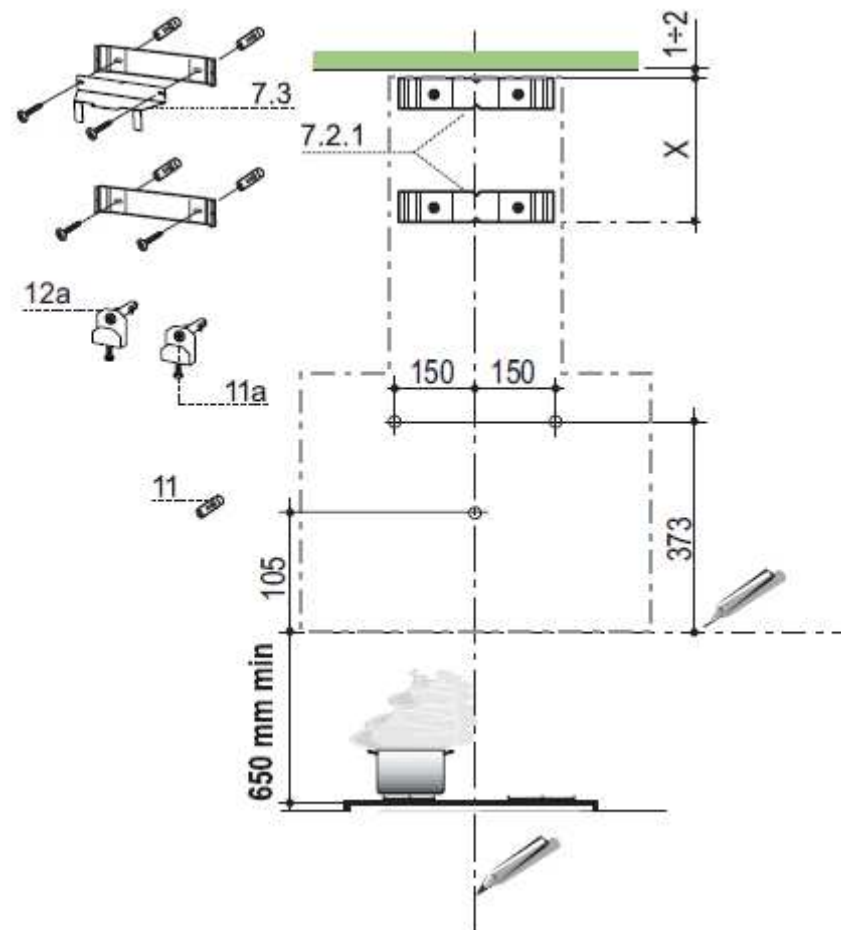
Numer	Ilość	Opis
1	1	Korpus okapu wraz z panelem sterowania, filtrami i silnikiem
2		Teleskopowa maskownica komina złożona z:
2.1.	1	Segmentu górnego
2.2.	1	Segmentu dolnego
9	1	Kołnierz redukcyjny Ø 150/120 mm
14.1.	2	Łączniki wylotów powietrza
15	1	Kształtka kątowna
19	1	Kątownik mocowania maskownicy komina
Numer	Ilość	Opis
7.2.1.	2	Uchwyty do mocowania górnego segmentu maskownicy komina
7.3.	1	Zawieszki kształtki kątownej
11	5	Kołki rozporowe
11a	2	Zawieszki i kołki rozporowe SB 12/10
12a	5	Wkręty 4,2x44,4
12c	10	Wkręty 2,9x6,5
Ilość		Opis
1		Instrukcja

3. INSTALACJA

3.1. Wymiary



3.2. Wiercenie otworów i mocowanie uchwyty



- Na ścianie, na której ma być zawieszony okap, narysować pionową linię wychodzącą ze śladu osi płyty grzewczej (kuchenki), nad którą będzie zawieszony urządzenie.
- Na wysokości 650 mm nad najwyższym punktem płyty grzewczej (kuchenki) narysować linię poziomą prostą do pionowej.
- W odległości 1-2 mm od stropu (lub półki nad okapem) przyłożyć do ściany uchwyt maskownicy komina 7.2.1. i wyśrodkować w sposób pokazany na rysunku powyżej.
- Zaznaczyć położenie obu otworów służących do mocowania uchwyty.
- Drugi uchwyt 7.2.1. przyłożyć do ściany w odległości X poniżej pierwszego i wyśrodkować. (X = wysokość górnego segmentu maskownicy komina.)
- Zaznaczyć położenie obu otworów służących do mocowania uchwyty.