

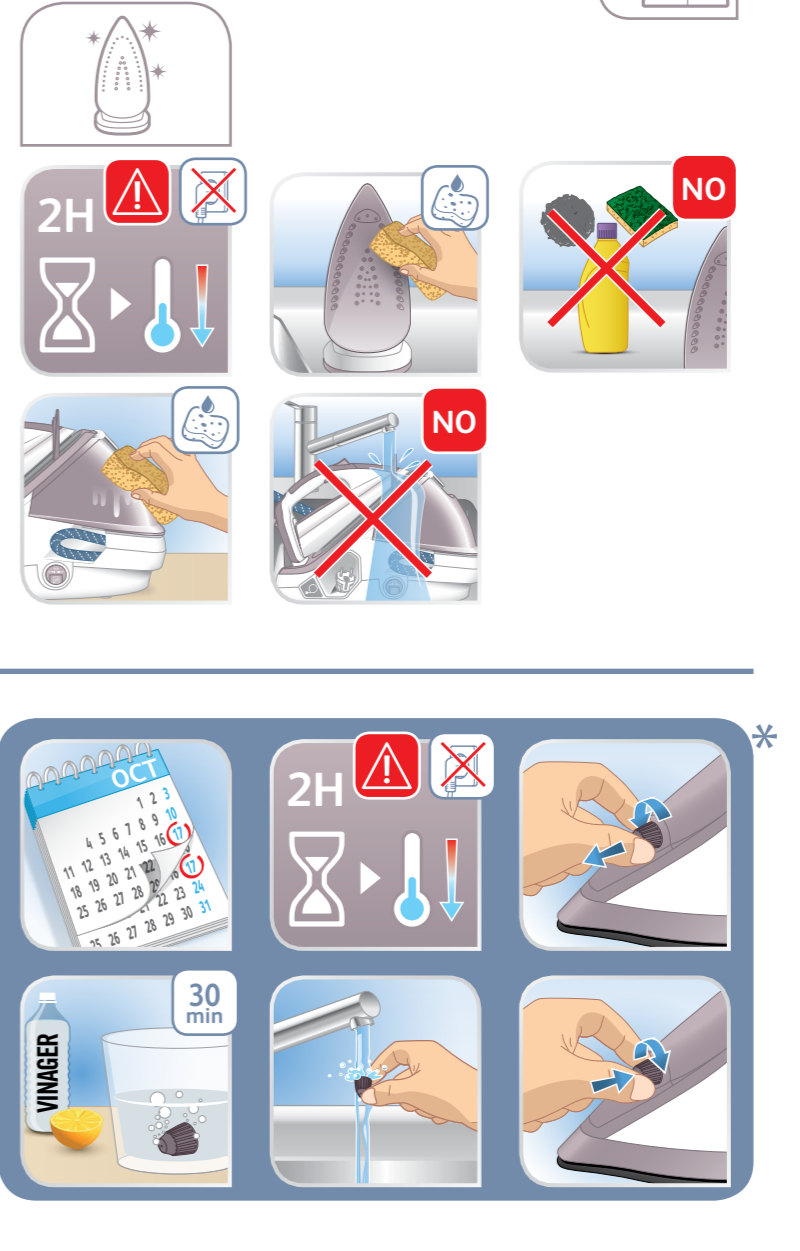
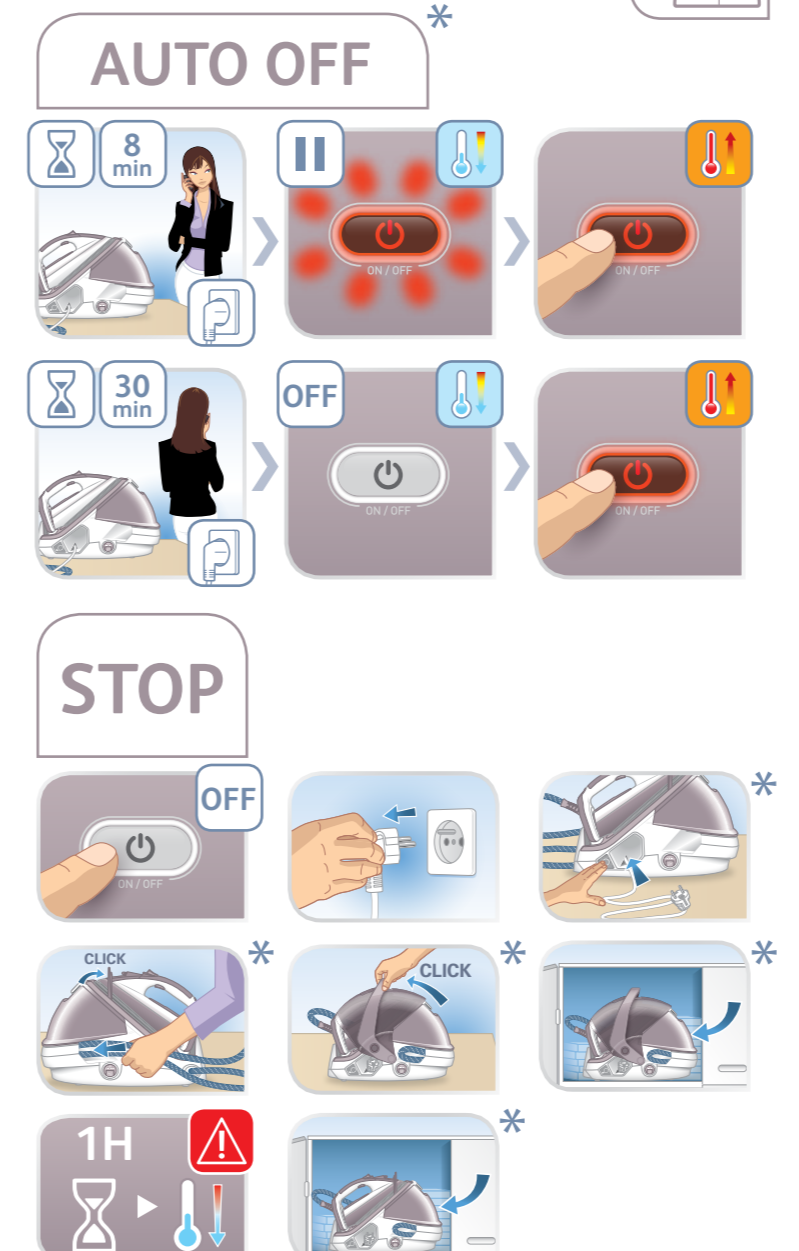
2.

2.

2.

3.

3.



* FR Selon modèle / EN Depending on model / DE Je nach Modell / NL Afhankelijk van het model / ES Según modelo / PT Consoante o modelo / IT Secondo i modelli / DA Afhængig af model / NO Avhenger av modell / SV Beroende på modell / FI Mallista riippuen / TR Modele göre / EL ανάλογα με το μοντέλο / PL W zależności od typu / CS Podle modelu / SK V závislosti od modelu / HU Modelltől függően / SL Odvisno od modela / RU В зависимости от модели / UK Залежно від моделі / HR Ovisno o modelu / RO Ovisno o modelu / ET Sõltuvalt mudelist / LT Pagal modelį / LV Atbilstoši modelim / SR U zavisnosti od modela / BS Zavisno od modela / TH แสดงถึงการใช้ในแต่ละรุ่น / AR حسب الموديل / BG В зависимост от модела

** FR An / EN Year / DE Jahr / NL Jaar / ES Año / PT Ano / IT Anno / DA år / NO år / SV år / FI x / TR yıl / EL έτος / PL Rok / CS Rok / SK rok / HU Év / SL Leto / RU Год / UK Pìk / HR Godina / RO An / ET Aasta / LT Metai / LV Gads / BG година / SR Godina / BS Godina / TH ปี / AR م / BG година

FR Guide de l'utilisateur
EN User's guide
DE Bedienungsanleitung
NL Gebruiksaanwijzing
ES Guía del usuario
PT Guia del usuario
IT Manuale d'uso
DA Brugsvejledning
NO Bruksanvisning
SV Användarhandbok
FI Käyttöopas
TR Kullanım kılavuzu
EL Οδηγός χρήσης
PL Instrukcja obsługi
CS Návod k použití
SK Používateľská príručka

HU Használati útmutató
SL Navodila za uporabnika
RU Руководство пользователя
UK Посібник користувача
HR Upute za uporabu
RO Ghidul utilizatorului
ET Kasutusjuhend
LT Naudotojo vadovas
LV Lietošanas pamācība
BG Ръководство на потребителя
SR Korisničko uputstvo
BS Korisnički priručnik
TH คู่มือผู้ใช้
AR دليل الإستعمال



Pro Express Control

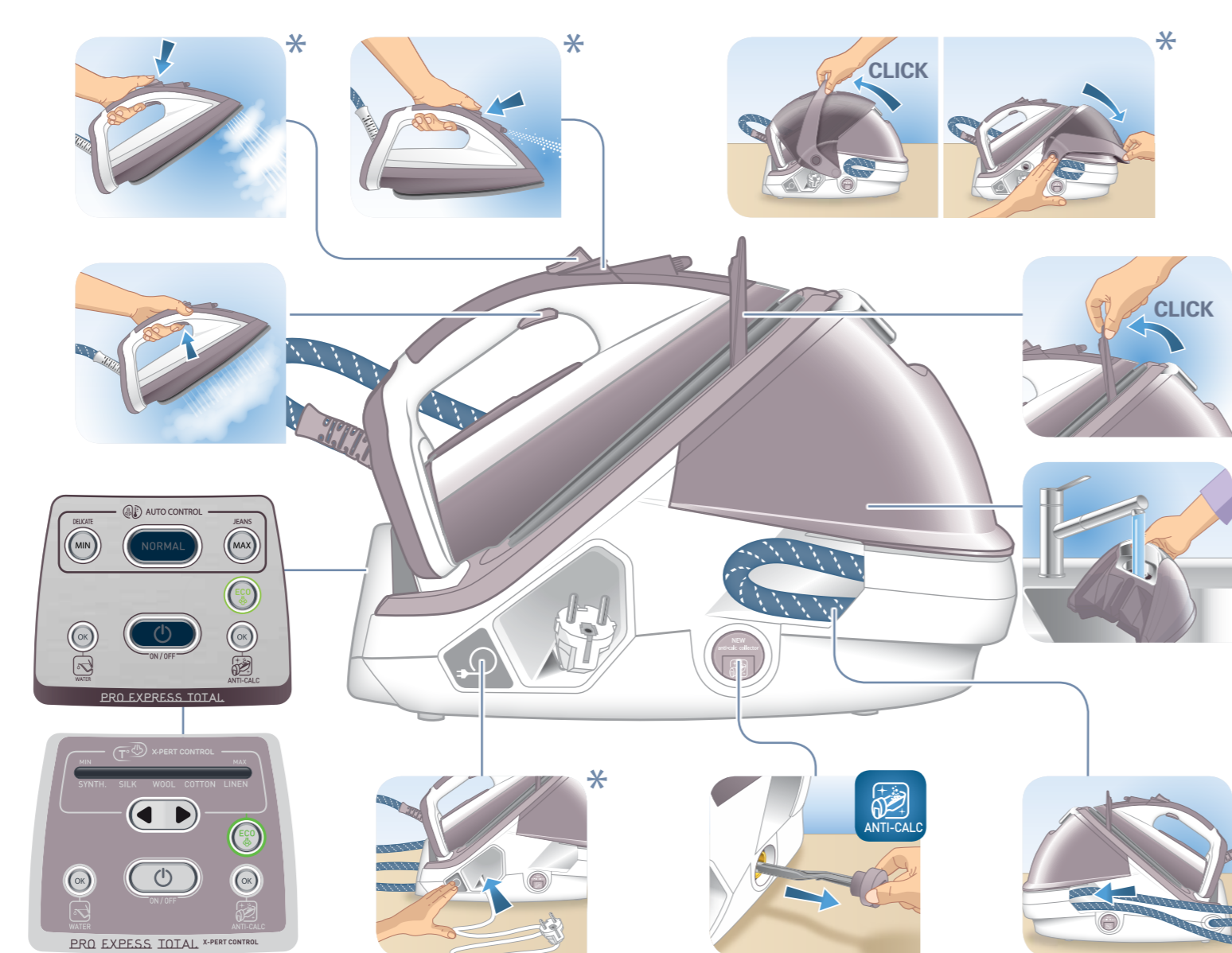


Protect X-Perf

www.tefal.com
www.calor.fr
FR Pour plus d'informations sur l'utilisation / EN For further usage information / DE Weitere Informationen zur Bedienung / NL Voor meer informatie over het gebruik / ES Para obtener más información sobre su uso / PT Para obter mais informações sobre a utilização / IT Per maggiori informazioni sull'utilizzo / DA Yderligere informationer vedrørende betjening / NO For mer informasjon om bruken / SV För mer information om användningen / FI Lisätietoä käyttöä varten / TR Kullanım hakkında daha fazla bilgi için / EL Για περισσότερες πληροφορίες σχετικά με τη χρήση / PL Więcej informacji na temat korzystania z urządzenia / CS Pro více informací o použití / SK Pre ďalšie informácie o používaní / HU A használatra vonatkozó további információk / SL Več informacij o uporabi / RU Для получения более подробной информации об эксплуатации / UK Для отримання детальної інформації щодо експлуатації / HR Za više informacija o upotrebi / RO Pentru mai multe informații privind utilizarea / ET Täiendava teabe saamiseks kasutamise kohta / LT Daugiau informacijos apie naudojimą / LV Lai iegūtu vairāk informācijas par lietošanu / BG За още информация относно употребата / SR Za dodatne informacije o korišćenju / BS Za dodatne informacije o korišćenju / TH เพื่อข้อมูลเพิ่มเติมเกี่ยวกับการใช้งาน / AR للمزيد من المعلومات حول الإستعمال

FR Veuillez lire attentivement le livret "Consignes de sécurité et d'utilisation" avant la première utilisation / **EN** Please read carefully the "Safety and use instructions" booklet before first use / **DE** Lesen Sie vor dem erstmaligen Gebrauch aufmerksam die Broschüre „Sicherheits- und Bedienungshinweise“ durch / **NL** Gelieve vóór het eerste gebruik aandachtig het boekje met de veiligheids- en gebruiksvorschriften door te nemen / **ES** Lea detenidamente el libro «Instrucciones de seguridad y de uso» antes de utilizar el aparato por primera vez / **PT** Leia atentamente o manual «Instruções de segurança e utilização» antes da primeira utilização / **IT** Leggere con attenzione il libretto «Norme di sicurezza e d'uso» al primo utilizzo / **DA** Læs hæftet «Sikkerheds- og brugsanvisning» grundigt igennem inden den første ibrugtagning / **NO** Les nøye hæftet «Råd om sikkerhet og bruk» før første gangs bruk / **SV** Var god läs häftet "Säkerhets- och användningsinstruktioner" innan den första användningen / **FI** Lue turvallisuuks- ja käyttöohjevihko huolellisesti ennen ensimmäistä käyttökertaa / **TR** İlk kullanımdan önce «Güvenlik ve kullanım talimatları» kitapçığını dikkatlice okuyun / **EL** Διαβάστε προσεκτικά το εγχειρίδιο «Οδηγίες ασφαλείας και χρήσης» πριν από την πρώτη χρήση / **PL** Przed pierwszym użyciem proszę uważnie przeczytać broszurę „Zalecenia dotyczące bezpieczeństwa i użytkowania” / **CS** Před prvním použitím si, prosím, pečlivě prostudujte „Bezpečnostní pokyny pro použití” / **SK** Pred prvým použitím si pozorne prečítajte „Bezpečnostné odporúčania a použitie” / **HU** Az első használat előtt figyelmesen olvassa el a „Biztonsági előírások és használati útmutató” című fejezetet / **SL** Pred prvo uporabo natančno preberite «Navodila za varno uporabo» / **RU** Перед первым использованием внимательно прочитайте инструкцию «Меры безопасности и правила использования» / **UK** Перед першим використанням уважно прочитайте посібник «Правила техніки безпеки та рекомендації щодо використання» / **HR** Molimo da prije prve uporabe pažljivo pročitate priručnik „Sigurnosne upute” / **RO** Înainte de prima utilizare, citiți cu atenție manualul „Instrucțiuni de siguranță și de utilizare” / **ET** Palun lugege enne esimest korda kasutamist hoolikalt ohutus- ja kasutusjuhendit / **LT** Atidžiai perskaitykite knygelę „Saugos ir naudojimo reikalavimai” prieš naudodami įrenginį pirmą kartą / **LV** Pirms izmantojat ierici pirmoreiz, lūdzu rūpīgi izlasiet brošūru «Norādījumi par drošību un lietošanu» / **BG** Моля, прочетете внимателно книжката «Препоръки за безопасност и употреба» преди първоначална употреба / **SR** Molimo da pre prve upotrebe pažljivo pročitate knjžicu «Uputstva za bezbednost i upotrebu» / **BS** Molimo da prije prve upotrebe pažljivo pročitate knjžicu «Upute za sigurnost i upotrebu» / **TH** กรุณาอ่าน "คู่มือการใช้งานเพื่อความปลอดภัย" ก่อนการใช้งานครั้งแรก / **AR** يرجى قراءة «كُتُب السلامة وإرشادات الإستعمال» بعناية قبل الإستعمال للمرة الأولى

Утюги с парогенератором бытовые торговой марки «TEFAL», модели: **GV8925XX, GV8926XX, GV8930XX, GV8931XX, GV8932XX, GV8933XX, GV8934XX, GV8935XX, GV8936XX, GV8937XX, GV8938XX, GV8939XX, GV8940XX, GV8941XX, GV8942XX, GV8943XX, GV8944XX, GV8945XX, GV8946XX, GV8947XX, GV8948XX, GV8949XX, GV8950XX, GV8951XX, GV8952XX, GV8953XX, GV8954XX, GV8955XX, GV8956XX, GV8957XX, GV8958XX, GV8959XX, GV8960XX, GV8961XX, GV8962XX, GV8963XX, GV8964XX, GV8965XX, GV8966XX, GV8967XX, GV8968XX, GV8969XX, GV8970XX, GV8971XX, GV8972XX, GV8973XX, GV8974XX, GV8975XX, GV8976XX, GV8977XX, GV8978XX, GV8979XX, GV8980XX, GV8981XX, GV8982XX**, где X – это любая цифра от 0 до 1 и/или буква от A до Z, обозначающие страну назначения
 Изготовлено во Франции для холдинга "GROUPE SEB", France (Groupe SEB, 112 Chemin du Moulin Carron 69130 Ecully, France)
 Груп СЕБ, 112 Шмэн дю Мулен Каррон 69130 Экули Франс
 Официальный представитель, импортер - ЗАО "Группа СЕБ-Восток"
 125171, г. Москва, Ленинградское ш., д. 16А, стр. 3, помещение XII, тел. 8-495-213-32-32
 Технические характеристики:
 220-240 В, 50 Гц, 2010-2400 Ватт, Класс I
 Информация о сертификации:
 • Сертификат соответствия № TC RU C-FRAG27.B.01130
 • Срок действия с 19.09.2018 по 18.09.2023
 • Выдан ОС ООО «ИНТЕРСТАНДАРТ»
 Соответствуют требованиям:
 • ТР ТС 004/2011 «О безопасности низковольтного оборудования», утв. Решением КТС от 16.08.2011 г. №768.
 • ТР ТС 020/2011 «Электромагнитная совместимость технических средств», утв. Решением КТС от 09.12.2011 г. №879.
 Срок службы изделия 2 года с даты продажи в условиях эксплуатации и хранения при температуре от 0°C до 40 °C



* **FR** Selon modèle / **EN** Depending on model / **DE** Je nach Modell / **NL** Afhankelijk van het model / **ES** Según modelo / **PT** Consoante o modelo / **IT** Secondo i modelli / **DA** Afhængigt af model / **NO** Avhenger av modell / **SV** Beroende på modell / **FI** Mallista riippuen / **TR** Modele göre / **EL** ανάλογα με το μοντέλο / **PL** W zależności od typu / **CS** Podle modelu / **SK** V závislosti od modelu / **HU** Modelltől függően / **SL** Odvisno od modela / **RU** В зависимости от модели / **UK** Залежно від моделі / **HR** Ovisno o modelu / **RO** Ovisno o modelu / **ET** Sõltuvalt mudelist / **LT** Pagal modelį / **LV** Atbilstoši modelim / **SR** U zavisnosti od modela / **BS** Zavisno od modela / **TH** แดงกับโมเดล / **AR** حسب الموديل / **BG** в зависимост от модела

www.tefal.com
www.calor.fr

www.tefal.com www.calor.fr

1.

Pro Express X-Perit Control

Protect X-Perit

2.

ON

OK

ON/OFF

2.

ECO

ON

OFF